



385 000 €

Réf. LiègeVieuxMayer19
Rue du Vieux Mayor 19 - 4000 Liège



304 m²



9



3

CASULA SPRL

+32 84 77 00 43 - mail : info@easyhome-immo.be
Borchamps 24 --- 6900 Marche-en-Famenne
TVA : BE 0669 936 537 - IPI 509.677

Coordonnées du bien

Rue Rue du Vieux Mayor

N° 19

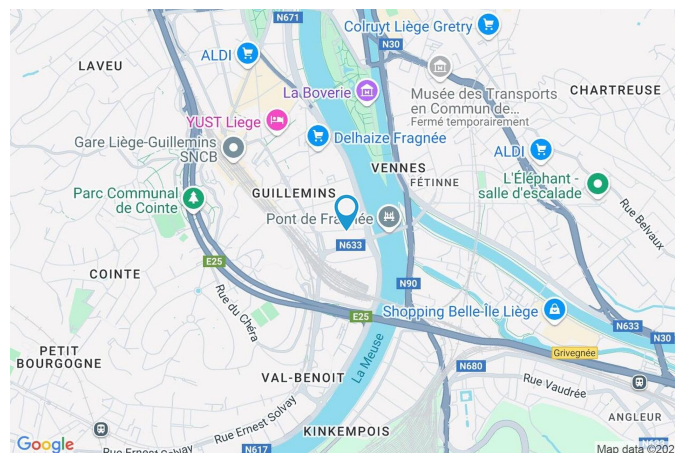
CP 4000

Ville Liège

Pays Belgique

Latitude 50.620884

Longitude 5.575895



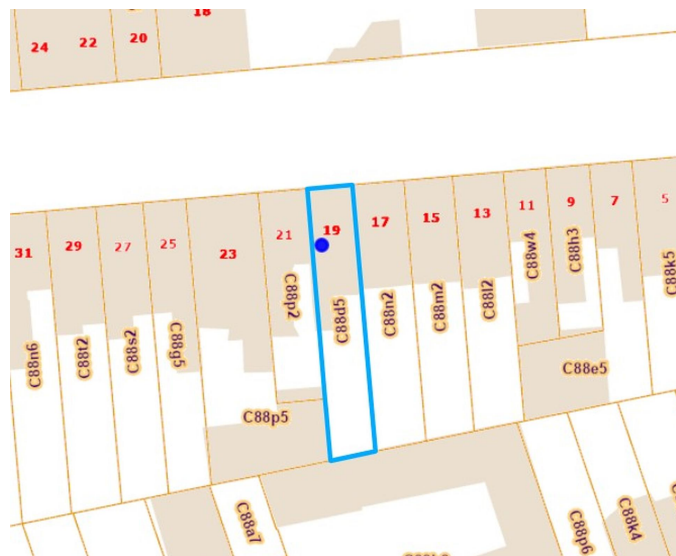
PARCELLE - DIMENSIONS ET AMÉNAGEMENTS

➤ Orientation façade avant	Nord
➤ Déclivité	Plat
➤ Largeur de la façade	6.50 m
➤ Surface bâtie au sol	93.00 m ²
➤ Profondeur de la parcelle	32 m
➤ Surface de la parcelle	198.00 m ²
➤ Largeur de la parcelle	6.00 m

Informations provenant du site du cadastre

Informations financières

Revenu cadastral	1063 €
Revenu cadastral indexé	2313 €
Revenu locatif actuel	41.085 annuel €



Description globale du bien

Etat général	À rafraîchir
Surface habitable	290 m²
Surface totale	304 m²
Nombre de façades	2
Nombre d'étages	3
Nombre de pièces	21
Nombre de chambre(s)	9
Nombre de salle de bains	1
Nombre de salle de douches	2
	Maison



Descriptif extérieur

Jardin (terrain arrière)	
Fermé murs	
Sud	
Terrasse (terrain arrière)	22 m²
Sol pavés	
Orientation sud	

Aménagement intérieur

Rez-de-chaussée	66 m²
Hall d'entrée, salle à manger, cuisine 1, chambre 1, chambre 2	
1er étage	63 m²
Cuisine 2, chambre 5, chambre 6, salle de bains, escalier	
2ème étage	55 m²
Cuisine 3, chambre 7, chambre 8, salle de douche 2, escalier	
3ème étage	58 m²
Chambre 9	
Sous-sol	62 m²
Chambre 3, chambre 4, salle de douche 1, cave 1, cave 2, chaufferie, hall	

Rez-de-chaussée

Hall d'entrée



 superficie : 14.18 m²

Longueur : 9.87 m

Largeur : 1.75 m

Porte		Hauteur sous-plafond	3,40 m
Type battante		Éclairage	Point lumineux au plafond
Matière bois vitrée		Chauffage	Radiateur(s)
Vitrage simple		Escalier	1
Anti-effraction		Prise(s) électrique(s)	1
Sol	Carrelage		

Rez-de-chaussée

Salle à manger


 superficie : 7.52 m²

Longueur : 3.50 m

Largeur : 2.15 m

Hauteur sous-plafond 2,60 m

Prise(s) électrique(s) 1

Accès

Terrasse

Jardin

Porte

Type battante

Matière bois vitrée

Porte

Vitrage simple

Anti-effraction

Fenêtre

Châssis type battants matière bois

Vitrage simple

Sol

Carrelage

Éclairage

Point lumineux au plafond

Rez-de-chaussée

Cuisine 1


 superficie : 6.36 m²

Longueur : 3.00 m

Largeur : 2.17 m

Hauteur sous-plafond 2,60 m

Prise(s) électrique(s) 6

Évier

Simple

Avec égouttoir

Plaque de cuisson

Type gaz

De la marque Zanussi

Fenêtre

Châssis type à guillotine matière bois

Vitrage simple

Sol

Carrelage

Éclairage

Point lumineux au plafond

Chauffage

Radiateur(s)

Rez-de-chaussée

Chambre 1



 superficie : 17.92 m²

Longueur : 4.36 m

Largeur : 4.11 m

Accès

Terrasse
Jardin

Porte

Type battante
Matière bois vitrée
Vitrage simple

Fenêtre

Châssis type sans ouverture matière bois
Vitrage simple

Sol

Hauteur sous-plafond

Éclairage

Chauffage

Prise(s) électrique(s)

Quick-Step

3,30 m

Point lumineux au plafond

Radiateur(s)

2

Rez-de-chaussée

Chambre 2


 superficie : 19.64 m²

Longueur : 5.28 m

Largeur : 3.72 m

Fenêtre

Châssis type à guillotine matière bois

Vitrage simple

Volets type manuel matière bois

Sol Quick-Step

Hauteur sous-plafond

3,30 m

Éclairage

Point lumineux au plafond

Chauffage

Radiateur(s)

Prise(s) électrique(s)

3

Prise télédistribution

Oui

1er étage

Cuisine 2


 superficie : 7.76 m²

Longueur : 3.64 m

Largeur : 2.15 m

Hauteur sous-plafond 2,60 m
Prise(s) électrique(s) 4
Évier Simple

Sol
Éclairage

Vinyle
Point lumineux au plafond

1er étage

Chambre 5


 superficie : 15.14 m²

Longueur : 4.48 m

Largeur : 3.38 m

Fenêtre

Châssis type battants matière bois

Vitrage simple

Sol

Vinyle

Hauteur sous-plafond

3,30 m

Éclairage

Point lumineux au plafond

Chauffage

Radiateur(s)

Prise(s) électrique(s)

3

Prise télédistribution

Oui

1er étage

Chambre 6


 superficie : 21.03 m²

Longueur : 5.59 m

Largeur : 3.76 m

Fenêtre

Châssis type à guillotine matière bois
Vitrage simple

Sol

Vinyle

Hauteur sous-plafond

3,30 m

Éclairage

Point lumineux au plafond

Chauffage

Radiateur(s)

Prise(s) électrique(s)

4

1er étage

Salle de bains



 superficie : 7.50 m²

Longueur : 3.46 m

Largeur : 2.16 m

Hauteur sous-plafond 2,60 m

Prise(s) électrique(s) 1

Extracteur d'air Oui

Baignoire

Ovale

Avec paroi de douche

WC Classique

Lavabo Double

Fenêtre

Châssis type battants matière bois

Vitrage simple

Éclairage

Point lumineux mural

Chauffage

Radiateur(s)

Sol

Vinyle

2ème étage

Cuisine 3

 superficie : 4.31 m²

Longueur : 2.27 m

Largeur : 2.05 m

Hauteur sous-plafond 2,60 m

Prise(s) électrique(s) 2

Évier Simple

2ème étage

Chambre 7


 superficie : 16.61 m²

Longueur : 4.79 m

Largeur : 4.28 m

Fenêtre

Châssis type battants matière bois

Vitrage simple

Sol

Tapis plain

Hauteur sous-plafond

2,60 m

Chauffage

Radiateur(s)

Prise(s) électrique(s)

2

2ème étage

Chambre 8


 superficie : 16.77 m²

Longueur : 4.46 m

Largeur : 3.76 m

Fenêtre

Châssis type battants matière bois

Vitrage simple

Sol

Tapis plain

Hauteur sous-plafond

2,60 m

Chauffage

Radiateur(s)

Prise(s) électrique(s)

2

Prise télédistribution

Oui

2ème étage

Salle de douche 2


 superficie : 3.58 m²

Longueur : 2.29 m

Largeur : 1.56 m

Douche

Cabine

WC

Classique

Lavabo

Simple

Fenêtre

Châssis type battants matière bois

Vitrage simple

Sol

Vinyle

Hauteur sous-plafond

2,60 m

Éclairage

Point lumineux mural

Chauffage

Radiateur(s)

Prise(s) électrique(s)

1

3ème étage

Chambre 9


 superficie : 58.30 m²

Longueur : 10.32 m

Largeur : 5.65 m

Fenêtre

Châssis bois double vitrage type
fenêtre de toit

Sol

Tapis plain

Hauteur sous-plafond

3,70 m

Type de plafond

Plafond mansardé

Éclairage

Point lumineux au plafond

Chauffage

Radiateur(s)

Prise(s) électrique(s)

4

Escalier

1

Sous-sol

Chambre 3



 superficie : 17.59 m²

Longueur : 4.43 m

Largeur : 4.04 m

Accès

Terrasse
Jardin

Porte

Type battante
Matière bois vitrée
Vitrage simple
Anti-effraction

Fenêtre

Châssis type sans ouverture matière bois
Vitrage simple

Sol

Hauteur sous-plafond

Type de plafond

Éclairage

Chauffage

Prise(s) électrique(s)

Prise télédistribution

Vinyle

2,80 m

Voussettes

Point lumineux au plafond

Radiateur(s)

2

Oui

Sous-sol

Chambre 4



 superficie : 17.44 m²

Longueur : 5.03 m

Largeur : 3.46 m

Accès

Terrasse
Jardin

Porte

Type battante
Matière bois vitrée
Vitrage simple
Anti-effraction

Fenêtre

Châssis type battants matière bois
Vitrage simple

Sol

Hauteur sous-plafond

Type de plafond

Éclairage

Chauffage

Prise(s) électrique(s)

Prise télédistribution

Vinyle

2,80 m

Voussettes

Point lumineux au plafond

Radiateur(s)

2

Oui

Sous-sol

Salle de douche 1


 superficie : 4.90 m²

Longueur : 3.09 m

Largeur : 2.59 m

Douche

Cabine

WC

Classique

Lavabo

Simple

Fenêtre

Châssis type battants matière bois

Vitrage simple

Sol

Vinyle

Hauteur sous-plafond

2,30 m

Éclairage

Point lumineux au plafond

Chauffage

Radiateur(s)

Prise(s) électrique(s)

1

Sous-sol

Cave 1


 superficie : 4.70 m²

Longueur : 3.47 m

Largeur : 1.66 m

Sol	Briques
Hauteur sous-plafond	1,90 m
Type de plafond	Voussettes
Éclairage	Point lumineux au plafond

Sous-sol

Cave 2


 superficie : 5.59 m²

Longueur : 2.84 m

Largeur : 1.97 m

Sol

Carrelage

Hauteur sous-plafond

1,90 m

Éclairage

Point lumineux au plafond

Sous-sol

Chaufferie


 superficie : 4.52 m²

Longueur : 2.27 m

Largeur : 1.98 m

Fenêtre

Châssis type battants matière bois

Vitrage simple

Sol

Carrelage

Hauteur sous-plafond

3,40 m

Éclairage

Point lumineux mural

Prise(s) électrique(s)

1

Sous-sol

Hall



 superficie : 7.52 m²

Longueur : 6.05 m

Largeur : 1.70 m

Hauteur sous-plafond

2,30 m

Prise(s) électrique(s)

1

Éclairage

Point lumineux au plafond

Escalier

1

Sol

Vinyle

Autres

1ER ÉTAGE - ESCALIER

 superficie : 11.70 m²

Longueur : 6.66 m

Largeur : 2.14 m

2ÈME ÉTAGE - ESCALIER

 superficie : 14.14 m²

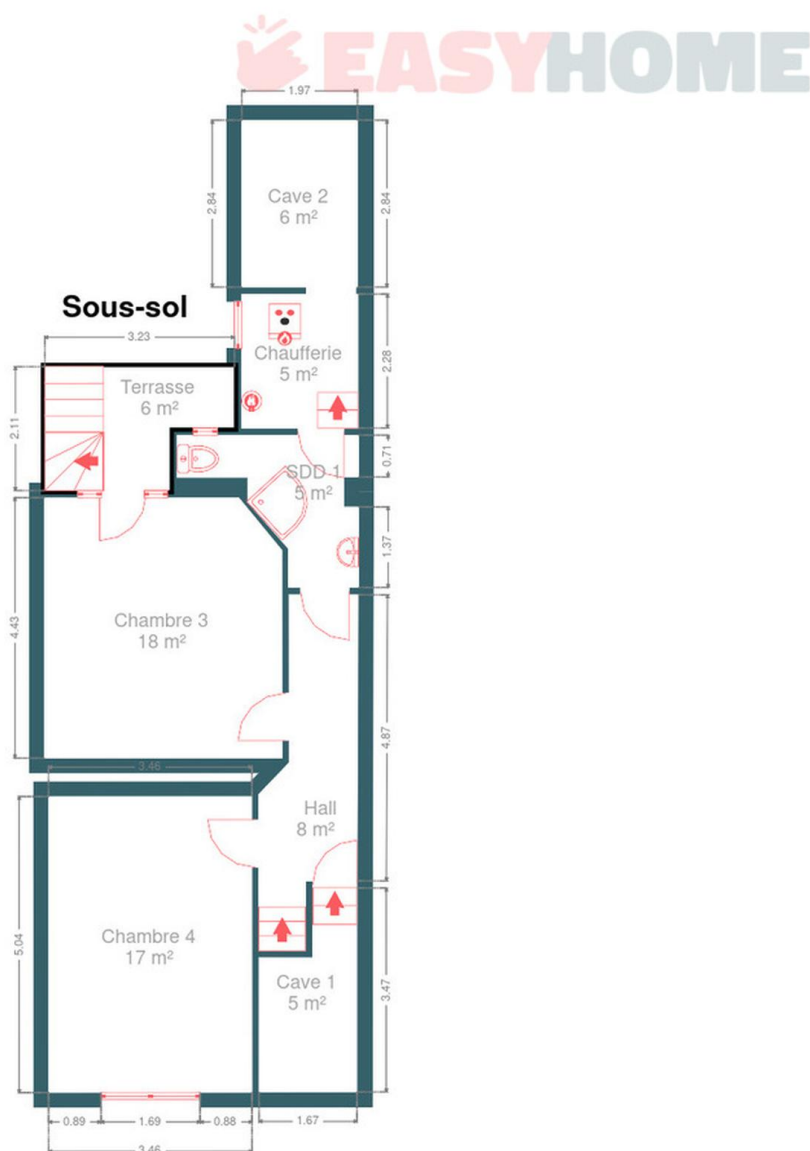
Longueur : 6.44 m

Largeur : 5.63 m

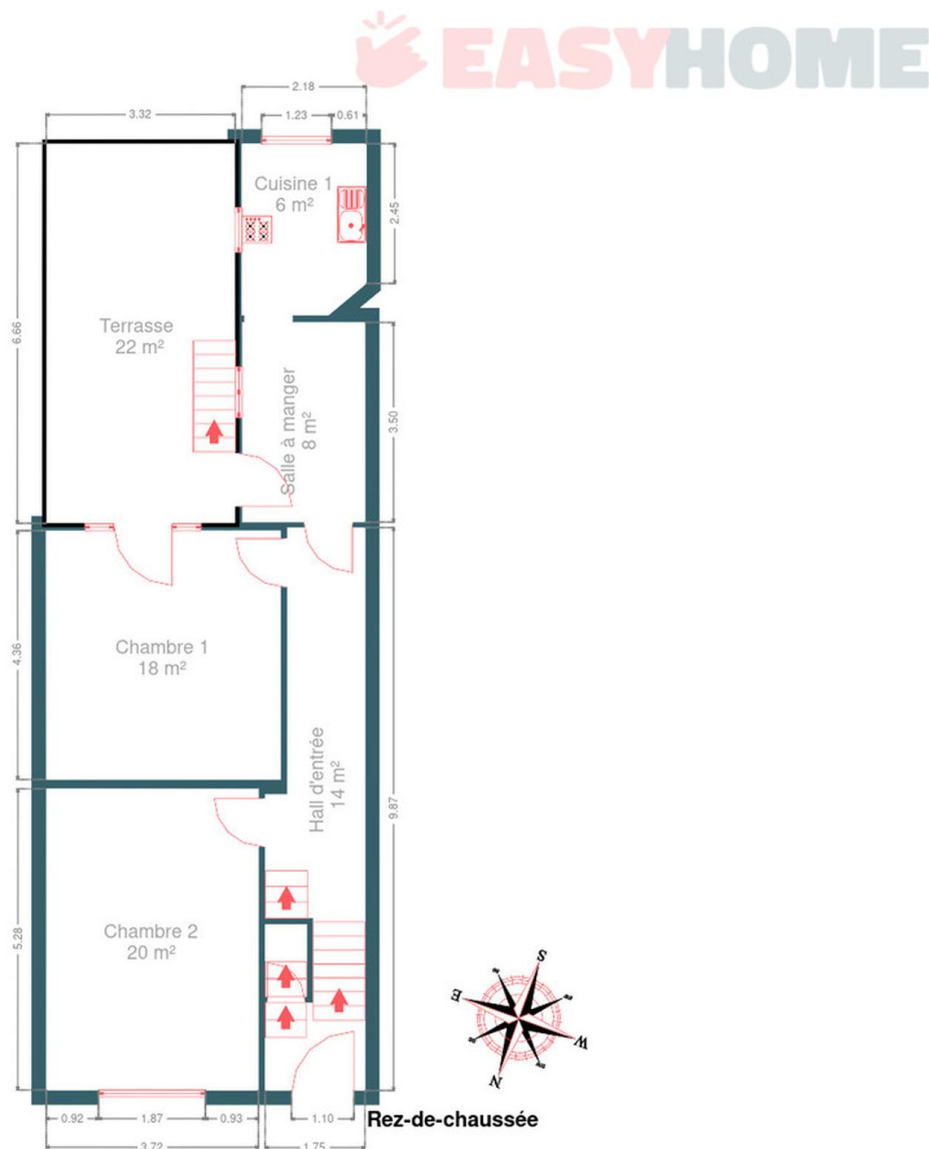
RÉCAPITULATIF DES MÉTRÉS

Rez-de-chaussée	Longueur	Largeur	Superficie
Hall d'entrée	9.87 m	1.75 m	14.18 m ²
Salle à manger	3.50 m	2.15 m	7.52 m ²
Cuisine 1	3.00 m	2.17 m	6.36 m ²
Chambre 1	4.36 m	4.11 m	17.92 m ²
Chambre 2	5.28 m	3.72 m	19.64 m ²
1er étage	Longueur	Largeur	Superficie
Cuisine 2	3.64 m	2.15 m	7.76 m ²
Chambre 5	4.48 m	3.38 m	15.14 m ²
Chambre 6	5.59 m	3.76 m	21.03 m ²
Salle de bains	3.46 m	2.16 m	7.50 m ²
Escalier	6.66 m	2.14 m	11.70 m ²
2ème étage	Longueur	Largeur	Superficie
Cuisine 3	2.27 m	2.05 m	4.31 m ²
Chambre 7	4.79 m	4.28 m	16.61 m ²
Chambre 8	4.46 m	3.76 m	16.77 m ²
Salle de douche 2	2.29 m	1.56 m	3.58 m ²
Escalier	6.44 m	5.63 m	14.14 m ²
3ème étage	Longueur	Largeur	Superficie
Chambre 9	10.32 m	5.65 m	58.30 m ²
Sous-sol	Longueur	Largeur	Superficie
Chambre 3	4.43 m	4.04 m	17.59 m ²
Chambre 4	5.03 m	3.46 m	17.44 m ²
Salle de douche 1	3.09 m	2.59 m	4.90 m ²
Cave 1	3.47 m	1.66 m	4.70 m ²
Cave 2	2.84 m	1.97 m	5.59 m ²
Chaufferie	2.27 m	1.98 m	4.52 m ²
Hall	6.05 m	1.70 m	7.52 m ²
Total			304.72 m²

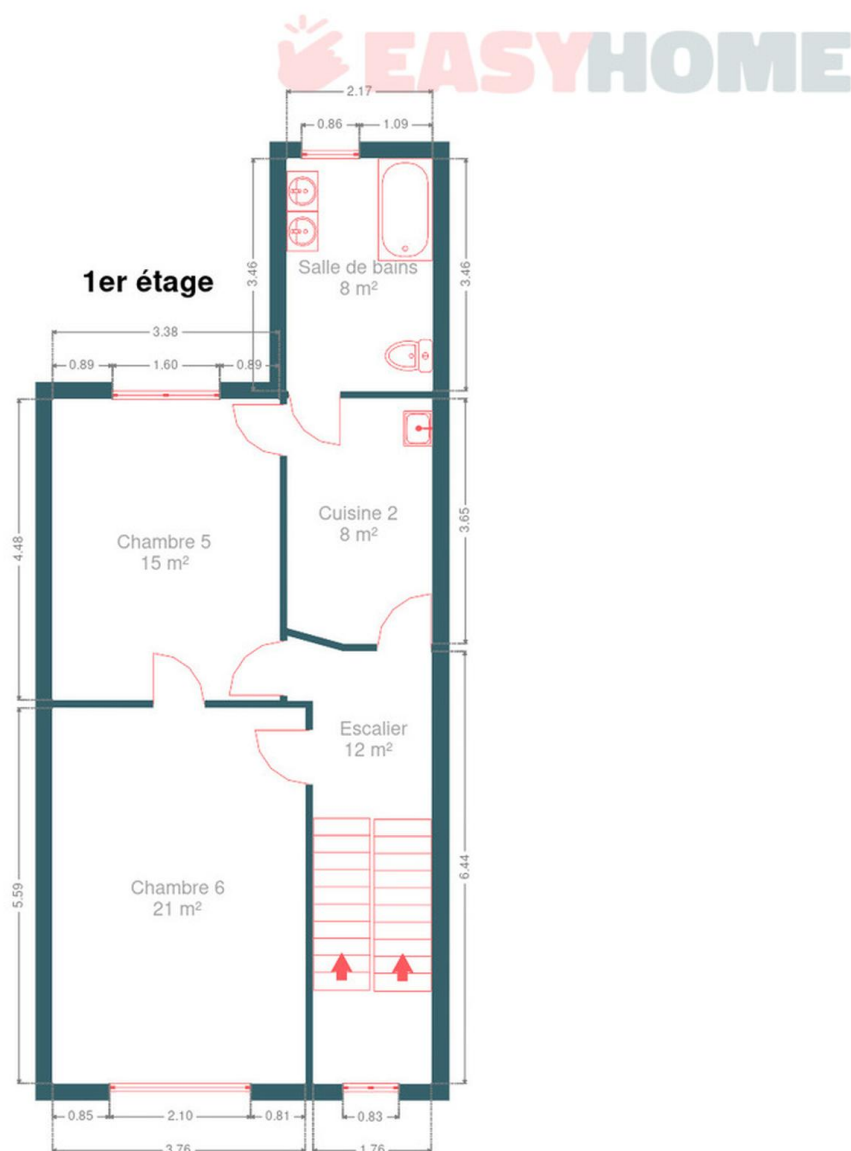
Plan - Sous-sol



Plan - Rez-de-chaussée



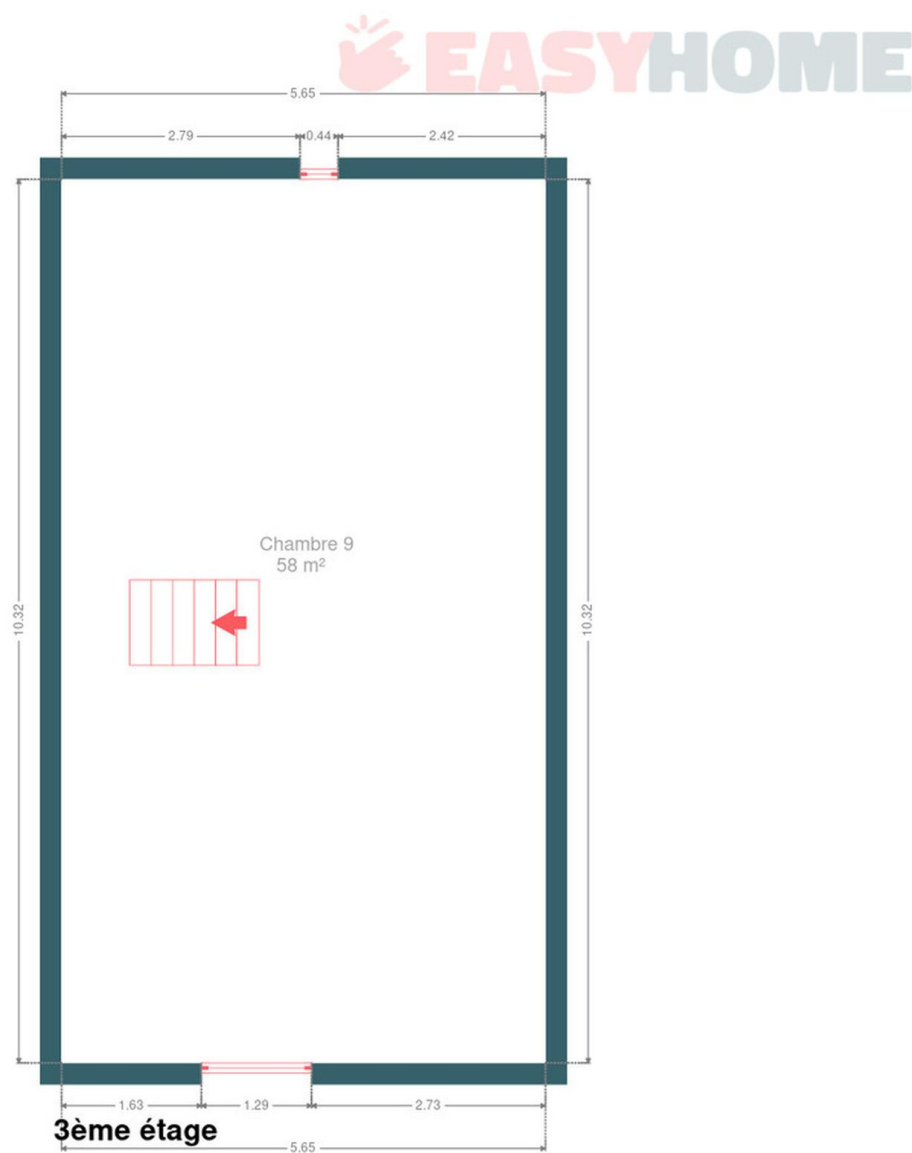
Plan - 1er étage



Plan - 2ème étage



Plan - 3ème étage



Extérieur



Technique

Zingueries Zinc
État Bon
Couverture Tuiles terre cuite

Matériaux façade

Brique
Pierre du pays

Etat Bon

Châssis

Type manuel
Bordeau
Simple
Matière bois

Compteur gaz Oui

Chauffe-eau

Nombre de litres 50
Atlantic

Détecteur incendie Oui

Compteur électrique Mono-horaire

Chauffage

Central
Gaz de ville
Radiateur(s)

Compt. d'eau Nombre 1

Internet Fibre optique



Description détaillée de l'environnement

MOBILITÉ

Arrêt de bus	150 m
Accès ferroviaire	700 m
Accès autoroutier	1400 m

ÉCOLES

HELMo Campus Guillemins	177 m
Ecole Fondamentale Ste Marie	197 m
Haute École Charlemagne	305 m



POINTS D'INTÉRÊTS

Station de transit	705 m
Liege-Guillemins	
Hébergement	842 m
Hotel De La Couronne	
Hébergement	936 m
Hôtel de l'Univers	
Hébergement	1080 m
Bed and Breakfast The Street Lodge	
Parking	1179 m
Van der Valk Hotel Congrès Liège	
Centre commercial	1332 m
Médiacité	
Hébergement	1394 m
Eurotel	
Hébergement	1734 m
Le Cygne d'Argent: Hôtel Restaurant	

Plan situation



🏠 EasyHome
📍 Borchamps 24, 6900
Marche-en-Famenne
✉ info@easyhome-immo.be
☎ +32 84 77 00 43
🌐 <https://www.easyhome-immo.be/>
✅ N° IPI : 509.677

👤 Arnaud PHALEMPIN
✉ arnaud@easyhome-immo.be
☎ +32 477 48 63 90
Arnaud
PHALEMPIN