



**269 000 €**

# Réf. HuyAvenueBosquet16  
Avenue du Bosquet 16 - 4500 Huy



72 m<sup>2</sup>



2



1

**CASULA SPRL**

+32 84 77 00 43 - mail : [info@easyhome-immo.be](mailto:info@easyhome-immo.be)  
Borchamps 24 --- 6900 Marche-en-Famenne  
TVA : BE 0669 936 537 - IPI 509.677

## Coordonnées du bien

Rue Avenue du Bosquet

N° 16

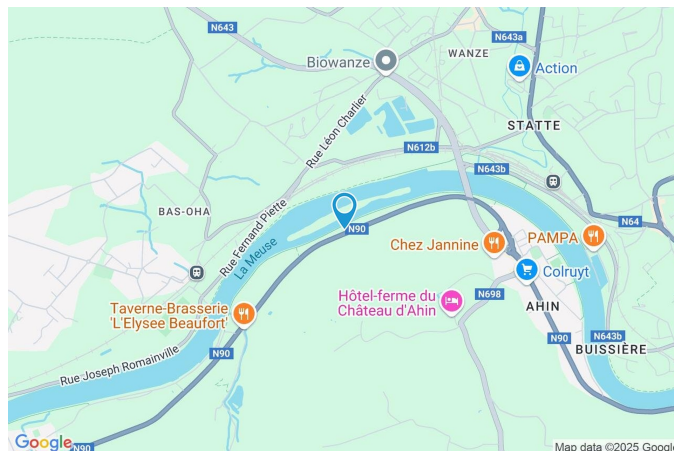
CP 4500

Ville Huy

Pays Belgique

Latitude 50.525234

Longitude 5.204055



## PARCELLE - DIMENSIONS ET AMÉNAGEMENTS

Orientation façade avant Sud  
Déclivité

Largeur de la façade 9.00 m

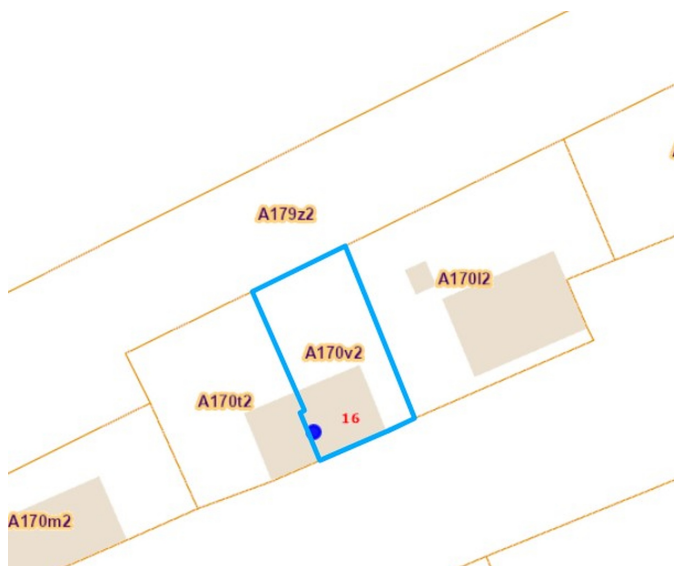
Surface bâtie au sol 65.00 m²

Profondeur de la parcelle 23 m

Surface de la parcelle 237.00 m²

Largeur de la parcelle 13.00 m

Informations provenant du site du cadastre





## Description globale du bien

Etat général	Bon
Surface habitable	72 m²
Surface totale	72 m²
Nombre de façades	3
Nombre d'étages	2
Nombre de pièces	9
Nombre de chambre(s)	2
Nombre de salle de douches	1
	Maison
Environnement	Zone d'habitation



## Descriptif extérieur

Jardin (terrain arrière)		Terrasse multiple (terrain arrière)	
Fermé		Orientation nord métré surface 34 m²	
Aménagé pelouse		Terrasse 2 orientation nord métré surface 15 m²	
Nord		Éclairage	Led
Plat		Parking	Place(s) 2
Carport (terrain droit)	Nombre de voitures 2	Allée (terrain droit)	Sol gravier
Terrasse multiple (terrain arrière)			
Prise(s) électrique(s) 5			
Éclairage led sol gravier			

## Aménagement intérieur

Rez-de-chaussée	46 m²
Hall d'entrée, séjour, cuisine, wc, local technique	
1er étage	26 m²
Chambre 1, chambre 2, salle de douche, escalier	

Rez-de-chaussée

Hall d'entrée


 superficie : 3.27 m<sup>2</sup>

Longueur : 2.45 m

Largeur : 1.33 m

**Accès**

Parking place(s) 2

**Sol**

Carrelage

**Porte**

Hauteur sous-plafond

2,3 m

Matière pvc vitrée

Éclairage

Spots encastrés

Vitrage double



Rez-de-chaussée

Séjour


 superficie : 31.34 m<sup>2</sup>

Longueur : 6.85 m

Largeur : 4.58 m

**Ouvert sur**
**Fenêtre**
**Sol**
**Hauteur sous-plafond**
**Éclairage**
**Cuisine**

Châssis PVC double vitrage  
type oscillo-battants

**Carrelage**

2,5 m

Spots encastrés

**Chauffage**
**Placard**
**Prise(s) électrique(s)**
**Prise télédistribution**
**Prise réseau**

Poêle à pellet

Portes battantes

8

1

1

## Rez-de-chaussée

## Cuisine


 superficie : 9.77 m²

Longueur : 4.14 m

Largeur : 2.36 m

**Hauteur sous-plafond** 2,5 m  
**Prise(s) électrique(s)** 6  
**Type** Équipée  
**Accès**  
Terrasse  
Jardin  
**Ouvert sur** Séjour  
**Évier**  
Simple  
Avec égouttoir  
Matière résine  
**Plaque de cuisson**  
Type vitrocéramique  
De la marque Zanussi  
**Hotte**  
Type hotte murale  
Évacuation à recyclage  
De la marque Zanussi  
**Frigo**  
Type encastré

**Frigo**  
De la marque Zanussi  
**Lave-vaisselle**  
Type full-intégré  
De la marque Electrolux  
**Four**  
Type à air pulsé  
De la marque Zanussi  
**Îlot central** Oui  
**Porte**  
Type battante double  
Matière pvc vitrée  
Vitrage double  
**Fenêtre** Châssis PVC double vitrage  
type sans ouverture  
**Sol** Carrelage  
**Éclairage**  
Points lumineux au plafond  
Spots encastrés



Rez-de-chaussée

Wc

 superficie : 1.34 m<sup>2</sup>

Longueur : 1.49 m

Largeur : 0.89 m

WC

Suspendu

Hauteur sous-plafond

2,3 m

Lavabo

Simple

Éclairage

Spots encastrés

Sol

Carrelage

Extracteur d'air

Oui

Rez-de-chaussée

Local technique

 superficie : 0.76 m<sup>2</sup>

Longueur : 0.90 m

Largeur : 0.85 m

Sol	Carrelage
Éclairage	Spots encastrés
Hauteur sous-plafond	2,3 m
Prise(s) électrique(s)	2



1er étage

Chambre 1



 superficie : 10.73 m<sup>2</sup>

Longueur : 3.89 m

Largeur : 2.83 m

<b>Accès</b>	Terrasse	<b>Type de plafond</b>	Plafond mansardé
<b>Porte</b>		<b>Éclairage</b>	Spots encastrés
Type		<b>Chauffage</b>	Radiateur électrique
Matière pvc vitrée		<b>Placard</b>	Portes battantes
<b>Fenêtre</b>	Châssis bois double vitrage type fenêtre de toit	<b>Prise(s) électrique(s)</b>	7
<b>Sol</b>	Vinyle	<b>Prise télédistribution</b>	1
<b>Hauteur sous-plafond</b>	3,7 m	<b>Prise réseau</b>	1



1er étage

Chambre 2



 superficie : 11.06 m<sup>2</sup>

Longueur : 3.83 m

Largeur : 2.88 m

**Accès**

Terrasse

**Porte**

Type

Matière pvc vitrée

**Fenêtre**

Châssis bois double vitrage type  
fenêtre de toit

**Sol**

Vinyle

**Hauteur sous-plafond**

3,7 m

**Type de plafond**

Plafond mansardé

**Éclairage**

Spots encastrés

**Chauffage**

Radiateur électrique

**Placard**

Portes battantes

**Prise(s) électrique(s)**

5

**Prise télédistribution**

1

**Prise réseau**

1



1er étage

Salle de bains



 superficie : 4.82 m²

Longueur : 1.78 m

Largeur : 2.83 m

**Douche**

Carrelage + porte

**Lavabo**

Simple

**Murs**

Totalement carrelés

**Fenêtre**

Châssis PVC double vitrage  
type oscillo-battants

**Hauteur sous-plafond**

2,4 m

**Éclairage**

Spots encastrés

Mural

**Chauffage**

Radiateur électrique

**Prise(s) électrique(s)**

4

**Sèche-serviettes**

Oui

**Autres****1ER ÉTAGE - ESCALIER** superficie : 4.20 m<sup>2</sup>

Longueur : 3.86 m

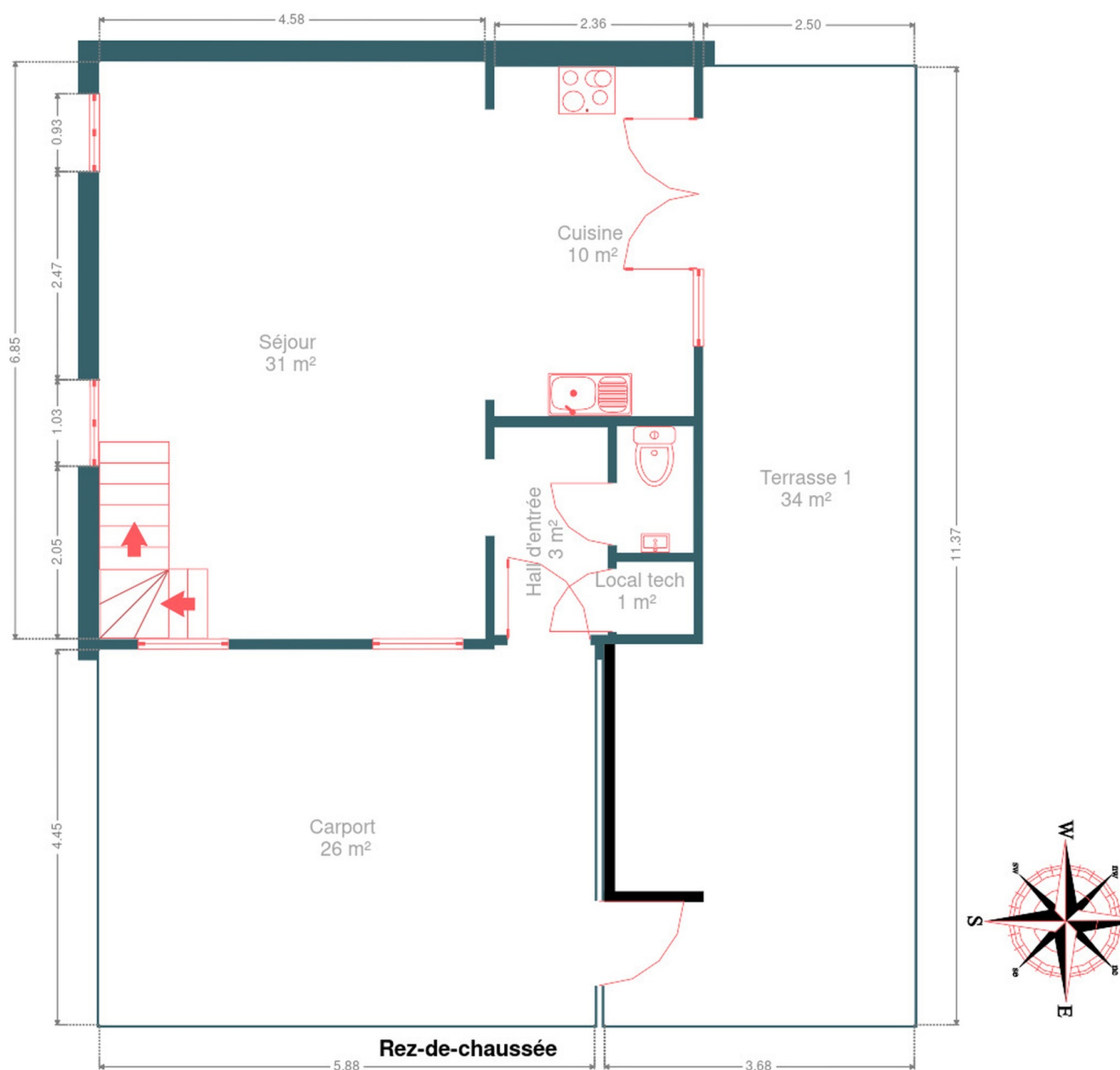
Largeur : 1.77 m



## RÉCAPITULATIF DES MÉTRÉS

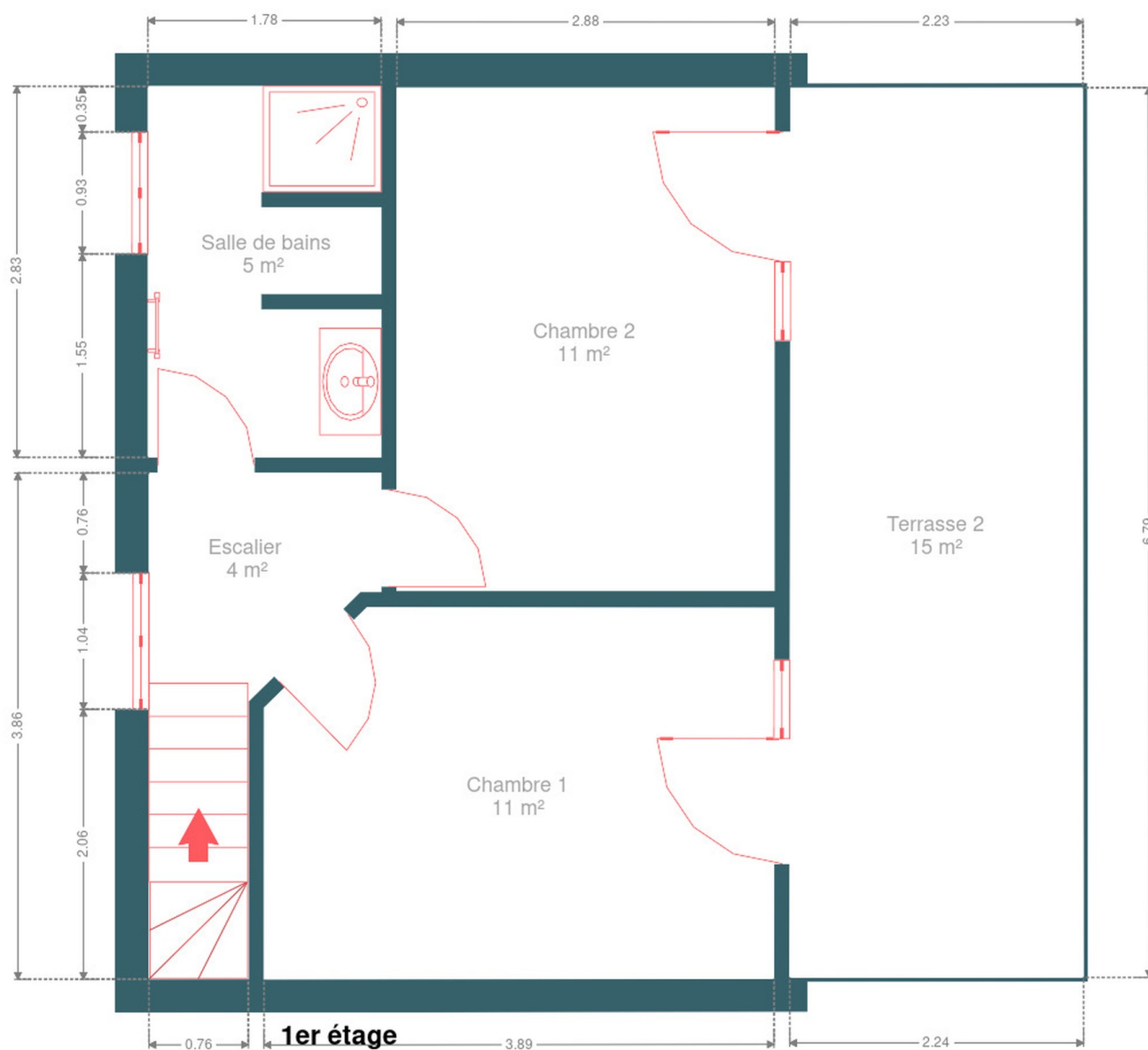
Rez-de-chaussée	Longueur	Largeur	Superficie
Hall d'entrée	2.45 m	1.33 m	3.27 m <sup>2</sup>
Séjour	6.85 m	4.58 m	31.34 m <sup>2</sup>
Cuisine	4.14 m	2.36 m	9.77 m <sup>2</sup>
Wc	1.49 m	0.89 m	1.34 m <sup>2</sup>
Local technique	0.90 m	0.85 m	0.76 m <sup>2</sup>
1er étage	Longueur	Largeur	Superficie
Chambre 1	3.89 m	2.83 m	10.73 m <sup>2</sup>
Chambre 2	3.83 m	2.88 m	11.06 m <sup>2</sup>
Salle de bains	1.78 m	2.83 m	4.82 m <sup>2</sup>
Escalier	3.86 m	1.77 m	4.20 m <sup>2</sup>
Total			77.29 m <sup>2</sup>

## Plan - Rez-de-chaussée





## Plan - 1er étage





## Extérieur





## Extérieur





## Technique

### Zingueries

Matériaux zinc

État bon

**État** Bon

### Couverture

Tuiles terre cuite

Plateforme roofing

### Matériaux façade

Peinte

Brique rouge

**Etat** Bon

### Châssis

Vitrage double

Couleur imitation bois

Matière pvc

**Chauffe-eau** Nombre de litres 100

### Panneaux solaires

Nombre de panneaux 10

Type de panneaux photovoltaïque

**Compteur électrique** Bi-horaire

### Chauffage

Type central foyers

Nature électrique pellet

Radiateur(s) poêle

**Compt. d'eau** Nombre 1

**TV** Prise tv

**Téléphone** Oui

**Internet** Câble





## Description détaillée de l'environnement

### MOBILITÉ

Arrêt de bus	150 m
Accès ferroviaire	2900 m
Accès autoroutier	7800 m

### ÉCOLES

Institut du Sacré-Coeur de Huy-Wanze	1387 m
Ecole communale de Bas-Oha	1395 m
Athénée Royal Agri Saint-Georges	1856 m



### POINTS D'INTÉRÊTS

Station de transit	888 m
Bas-Oha	
Magasin de vêtements	1076 m
PointCarré Huy	
Station de transit	1234 m
Statte	
Banque	1418 m
Belfius Wanze Et Statte	
Magasin de vêtements	1477 m
La Pince à Lingerie	
Pharmacie	1497 m
PharmaYou Pirenne	
Fleuriste	1675 m
Floralies Saint-Jean	
Magasin de vêtements	1808 m
L'Etincelle sa	

## Plan situation



🏠 EasyHome

📍 Borchamps 24, 6900  
Marche-en-Famenne

✉ info@easyhome-immo.be

☎ +32 84 77 00 43

🌐 <https://www.easyhome-immo.be/>

📄 N° IPI : 509.677

👤 EasyHome

✉ info@easyhome-immo.be

☎ +32 84 77 00 43

EasyHome