



Kimmo, plus que des mots !



195 000 €

Réf. Souvret, Coron des Indes 17
Coron des Indes 17 - 6182 Souvret



137 m²



3



1

Kimmo.immo srl

Route de Philippeville 167 6010 Couillet
+32 491 05 06 13 - info@kimmo.immo
TVA : BE 0762 500 568 - IPI : 512.459

Coordonnées du bien

Rue Coron des Indes

N° 17

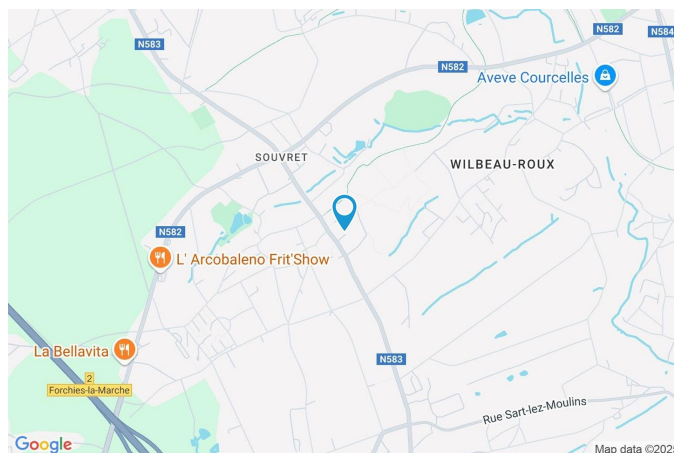
CP 6182

Ville Souvret

Pays Belgique

Latitude 50.446651

Longitude 4.354900



PARCELLE - DIMENSIONS ET AMÉNAGEMENTS

Orientation façade avant Sud
Déclivité

Largeur de la façade 6.00 m

Surface bâtie au sol 90.00 m²

Profondeur de la parcelle 27 m

Surface de la parcelle 460.00 m²

Largeur de la parcelle 7.00 m

Informations provenant du site du cadastre



Description globale du bien

Etat général	Remis à neuf
Surface habitable	116 m²
Surface totale	137 m²
Nombre de façades	3
Nombre d'étages	4
Nombre de pièces	13
Nombre de chambre(s)	3
Nombre de salle de bains	1



Descriptif extérieur

Jardin (terrain avant)	Non attenant
Terrasse (terrain arrière)	6 m²
	Sol bois

Aménagement intérieur

Rez-de-chaussée	52 m²
Salon, salle à manger, cuisine, wc, sas d'entrée	
1er étage	38 m²
Chambre 1, chambre 2, salle de bains, buanderie, escalier	
2ème étage	26 m²
Chambre 3	
Sous-sol	21 m²
Cave	

Rez-de-chaussée

Salon



 superficie : 17.35 m²

Longueur : 4.23 m

Largeur : 4.09 m

Fenêtre

Châssis bois double vitrage type
oscillo-battants

Chauffage

Cassette à bois

Hauteur sous-plafond

2.46 m

Prise(s) électrique(s)

4

Éclairage

Spots encastrés

Rez-de-chaussée

Salle à manger



 superficie : 20.25 m²

Longueur : 5.28 m

Largeur : 3.83 m

Hauteur sous-plafond 2.46 m
Prise(s) électrique(s) 7
Ouvert sur Cuisine

Sol
Éclairage
Chauffage

Carrelage
Spots encastrés
Radiateur(s)

Rez-de-chaussée

Cuisine



 superficie : 10.45 m²

Longueur : 5.25 m

Largeur : 2.26 m

Hauteur sous-plafond 2.46 m
Prise(s) électrique(s) 6
Accès Terrasse
Ouvert sur Salle à manger
Évier Simple
Plaque de cuisson
 Type vitrocéramique
 De la marque Valberg
Hotte
 Type hotte murale
 De la marque Valberg

Four
 Type multifonction
 De la marque Candy
Fenêtre Châssis bois double vitrage type
 coulissants
Sol Carrelage
Éclairage Spots encastrés
Chauffage Radiateur(s)

Rez-de-chaussée

Wc



 superficie : 1.23 m²

Longueur : 1.30 m

Largeur : 0.94 m

WC

Suspendu

Hauteur sous-plafond

2.41 m

Lavabo

Simple

Éclairage

Spots encastrés

Sol

Carrelage

Extracteur d'air

Oui

Rez-de-chaussée

Sas d'entrée



 superficie : 2.95 m²

Longueur : 2.92 m

Largeur : 1.03 m

Sol

Carrelage

Éclairage

Spots encastrés

Porte

Hauteur sous-plafond

2.53 m

Type battante

Matière bois vitrée

1er étage

Chambre 1



 superficie : 14.41 m²

Longueur : 5.02 m

Largeur : 3.03 m

Fenêtre

Châssis bois double vitrage type
oscillo-battants

Sol

Parquet

Hauteur sous-plafond

2.25 m

Éclairage

Points lumineux au plafond

Chauffage

Radiateur(s)

Prise(s) électrique(s)

4

1er étage

Chambre 2



 superficie : 11.09 m²

Longueur : 3.79 m

Largeur : 2.92 m

Fenêtre

Châssis bois double vitrage type
oscillo-battants

Éclairage

Spots encastrés

Sol

Parquet

Chauffage

Radiateur(s)

Hauteur sous-plafond

2.25 m

Prise(s) électrique(s)

5

1er étage

Salle de bains



 superficie : 5.32 m²

Longueur : 2.69 m

Largeur : 1.97 m

Hauteur sous-plafond 2.20 m
Prise(s) électrique(s) 1
Extracteur d'air Oui
Baignoire 1
WC Suspendu
Lavabo Double

Sèche-serviettes Oui
Fenêtre Châssis bois double vitrage type oscillo-battants
Éclairage Spots encastrés
Sol Carrelage
Mobiliers Oui

1er étage

Buanderie



 superficie : 1.96 m²

Longueur : 2.01 m

Largeur : 0.97 m

Sol	Carrelage
Hauteur sous-plafond	2.21 m
Éclairage	Spots encastrés
Prise(s) électrique(s)	2

2ème étage

Chambre 3



 superficie : 26.23 m²

Longueur : 5.28 m

Largeur : 4.96 m

Fenêtre	Châssis bois double vitrage type fenêtre de toit	Chauffage	Radiateur(s)
Sol	Parquet flottant	Prise(s) électrique(s)	5
Hauteur sous-plafond	2.48 m	Escalier	
Type de plafond	Plafond mansardé	Matériaux bois	
Éclairage	Points lumineux au plafond	Type droit	

Sous-sol

Cave



 superficie : 21.14 m²

Longueur : 5.22 m

Largeur : 4.05 m

Voutée

Oui

Sol

Carrelage

Hauteur sous-plafond

1.72 m

Éclairage

Points lumineux au plafond

Prise(s) électrique(s)

1

Escalier

Matériaux carrelages

Type droit

Autres

1ER ÉTAGE - ESCALIER

 superficie : 4.99 m²

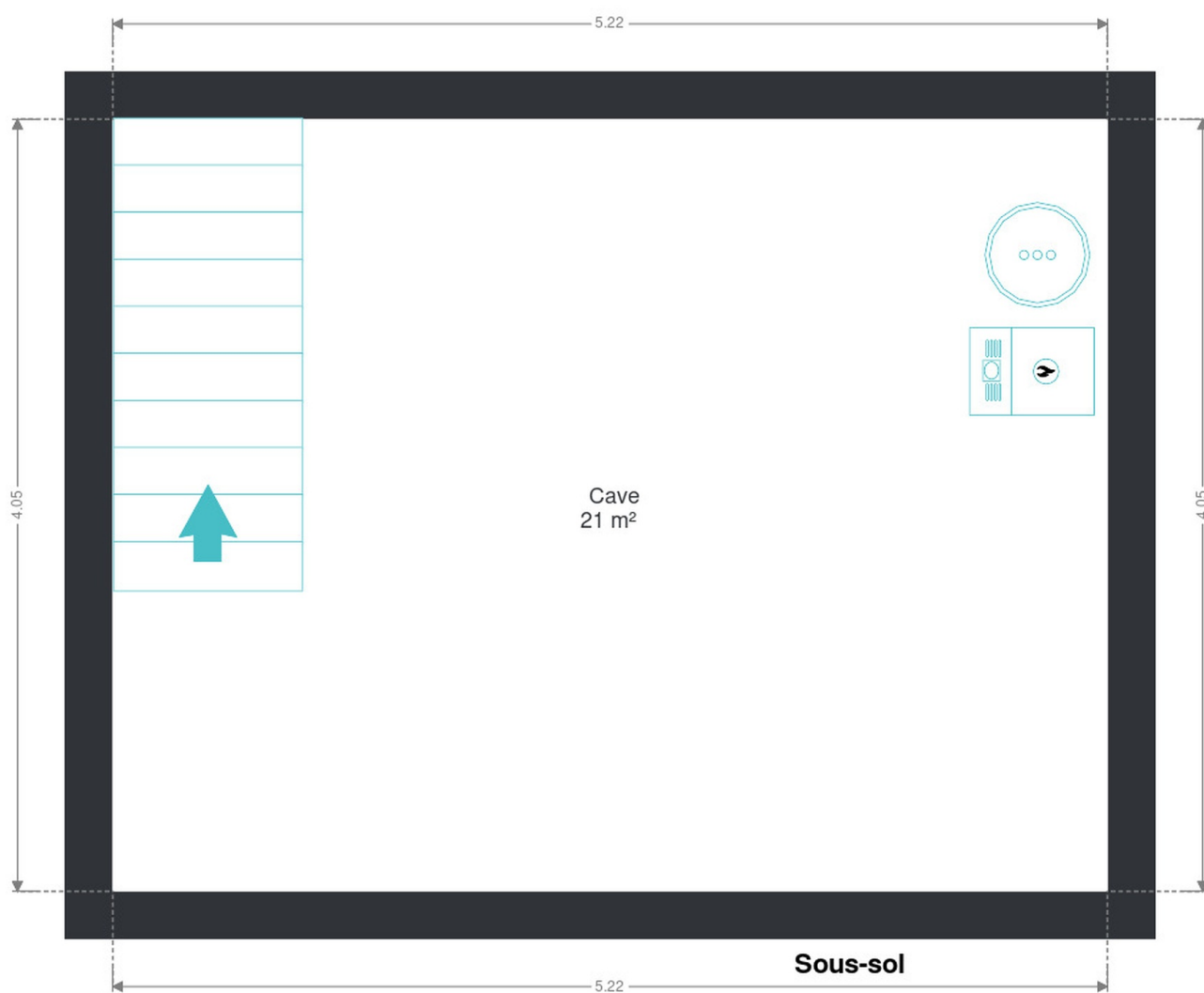
Longueur : 5.04 m

Largeur : 1.72 m

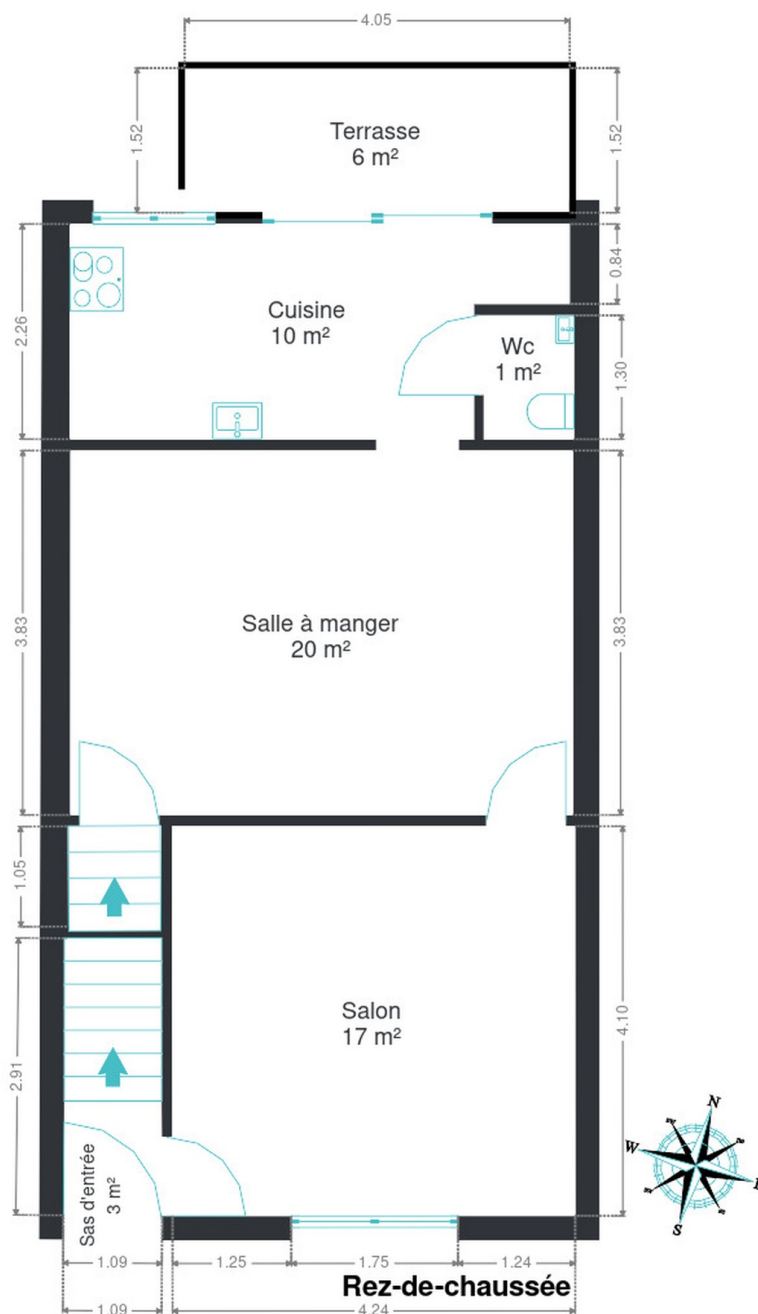
RÉCAPITULATIF DES MÉTRÉS

Rez-de-chaussée	Longueur	Largeur	Superficie
Salon	4.23 m	4.09 m	17.35 m ²
Salle à manger	5.28 m	3.83 m	20.25 m ²
Cuisine	5.25 m	2.26 m	10.45 m ²
Wc	1.30 m	0.94 m	1.23 m ²
Sas d'entrée	2.92 m	1.03 m	2.95 m ²
1er étage	Longueur	Largeur	Superficie
Chambre 1	5.02 m	3.03 m	14.41 m ²
Chambre 2	3.79 m	2.92 m	11.09 m ²
Salle de bains	2.69 m	1.97 m	5.32 m ²
Buanderie	2.01 m	0.97 m	1.96 m ²
Escalier	5.04 m	1.72 m	4.99 m ²
2ème étage	Longueur	Largeur	Superficie
Chambre 3	5.28 m	4.96 m	26.23 m ²
Sous-sol	Longueur	Largeur	Superficie
Cave	5.22 m	4.05 m	21.14 m ²
Total			137.37 m²

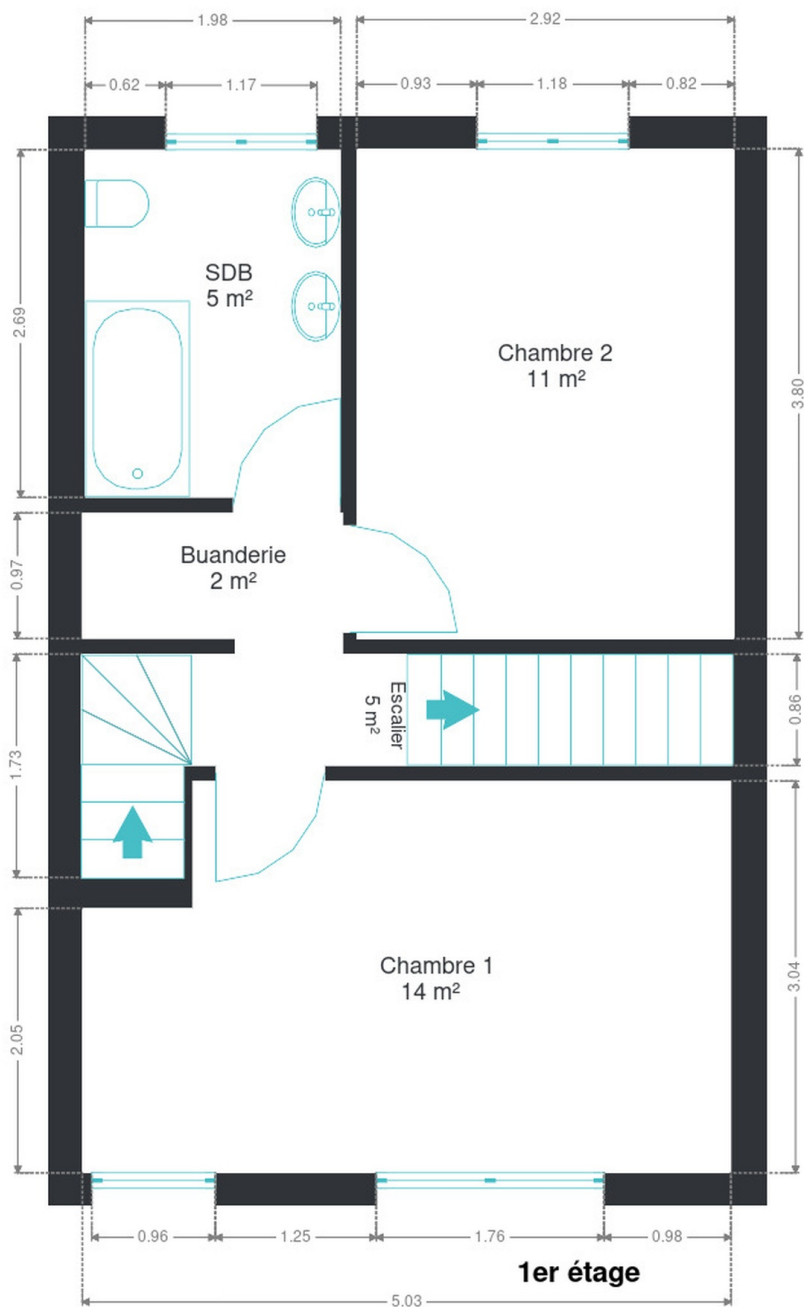
Plan - Sous-sol



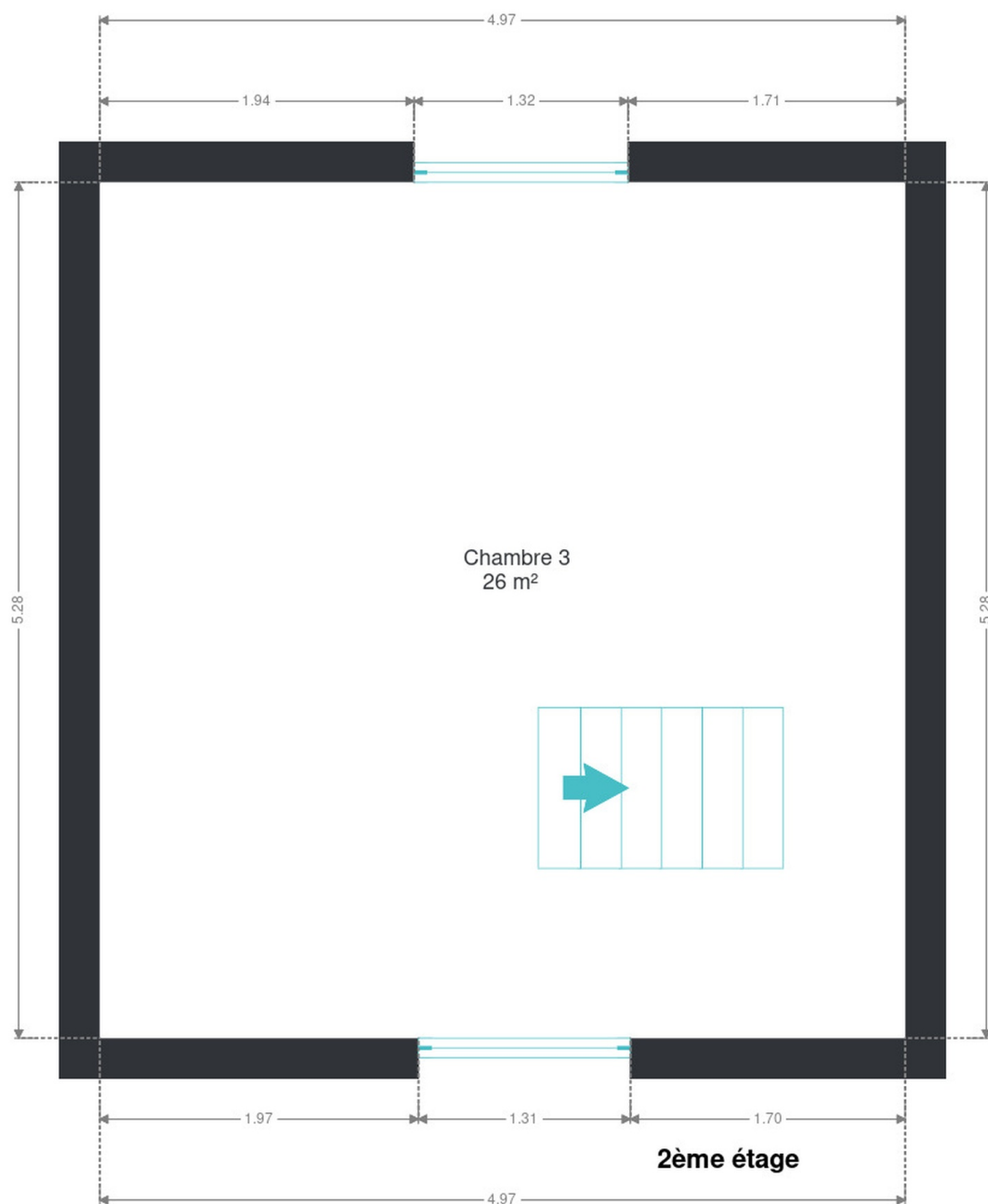
Plan - Rez-de-chaussée



Plan - 1er étage



Plan - 2ème étage



Extérieur



Technique

Zingueries	Matériaux zinc
Couverture	Tuiles
Matériaux façade	Brique
Etat	Bon
Châssis	
Vitrage double	
Matière bois	
Compteur gaz	Oui
Chauffe-eau	Marque vaillant
Compteur électrique	Bi-horaire
Chauffage	
Vaillant	
Thermostat d'ambiance	
Internet	Câble



Description détaillée de l'environnement

MOBILITÉ

Arrêt de bus	150 m
Accès ferroviaire	2600 m
Accès autoroutier	3300 m

ÉCOLES

École libre Saint-Luc	681 m
École communale fondamentale de la Cité	894 m
École fondamentale communale Sart-Lez-Moulin	904 m



POINTS D'INTÉRÊTS

Réparation de voiture	225 m
Garage Moulin	
Soins vétérinaires	311 m
Vet'Attitude (cabinet vétérinaire Fabienne Godin...)	
Pharmacie	383 m
Multipharma	
Dentiste	421 m
Cabinet des Moulins - Courcelles	
Santé	711 m
Entraide Interparoissiale Courcelles	
Entrepreneur général	807 m
Marcolini	
Réparation de voiture	957 m
Carroserie Michel Caldarino	
Fleuriste	1652 m
Edelweiss	

Plan situation



🏠 Kimmo
📍 Route de Philippeville 167, 6010
Couillet
✉ info@kimmo.immo
☎ +32 71 77 28 38
📄 N° IPI : 512.459

👤 Kimberley Mousset
✉ info@kimmo.immo
☎ +32 491 05 06 13
Kimberley
Mousset