



248 500 €

Réf. ChaudfontaineThermes128
Avenue des Thermes 128 - 4050 Chaudfontaine



122 m²



3



1

CASULA SPRL

+32 84 77 00 43 - mail : info@easyhome-immo.be
Borchamps 24 --- 6900 Marche-en-Famenne
TVA : BE 0669 936 537 - IPI 509.677



DESCRIPTION

Easyhome vous propose ce bel appartement rénové de 122 m², situé au rez-de-chaussée de la résidence Vesdre, à Chaudfontaine.

Entièrement remis à neuf en 2024, ce bien lumineux et moderne offre un cadre de vie confortable et clé en main, idéal pour une famille ou l'exercice d'une profession libérale. Il se compose d'un hall d'entrée, d'un spacieux séjour avec cuisine ouverte, d'un hall de nuit, d'une salle de bain, de trois chambres et d'un WC séparé.

À l'extérieur, vous profitez d'un petit espace privatif idéal pour se détendre, ainsi que d'un emplacement de parking prévu et inclus dans la vente.

Situé à seulement 7 km de l'autoroute, l'appartement bénéficie d'un accès rapide vers Liège ou les axes principaux, un vrai plus pour les navetteurs ou professionnels.

Côté technique : PEB B (faible consommation énergétique), chauffage central individuel au gaz, châssis PVC avec double vitrage, murs et cloisons isolés, électricité conforme.

Matériaux de qualité, agencement pratique, aucun frais à prévoir. Il ne vous reste plus qu'à poser vos valises !

Contactez-nous dès maintenant pour organiser une visite.

Dossier complet disponible sur notre site : www.easyhome-immo.be

Coordonnées du bien

Rue Avenue des Thermes

N° 128

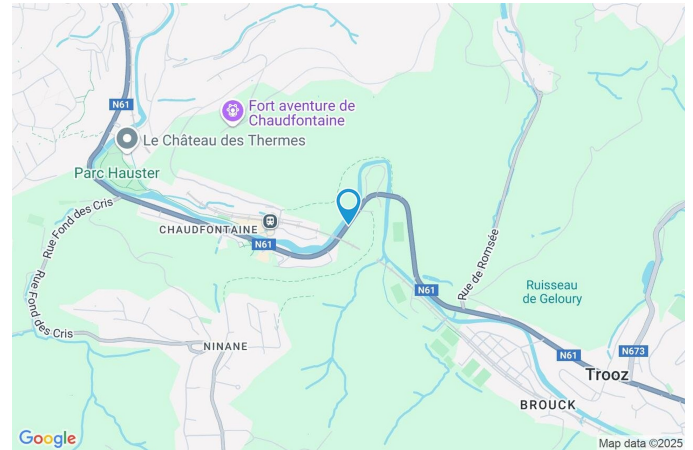
CP 4050

Ville Chaudfontaine

Pays Belgique

Latitude 50.586647

Longitude 5.650157



PEB

PEB No. : 20240903010279

E totale : 144

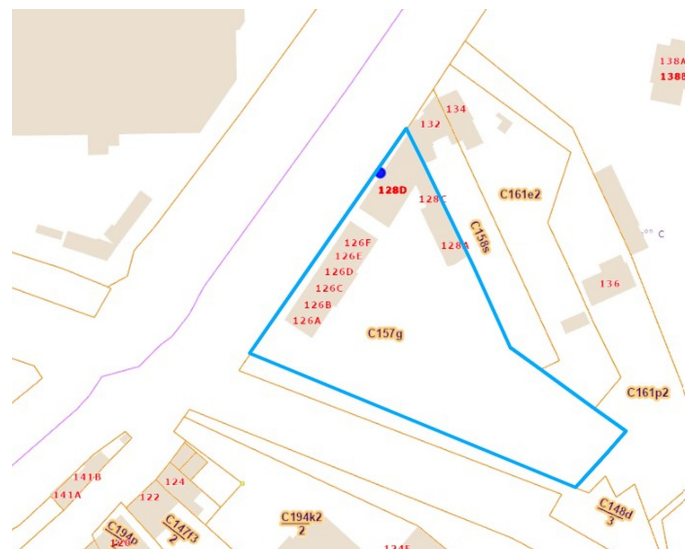
Espec : 21196



PARCELLE - DIMENSIONS ET AMÉNAGEMENTS

Orientation façade avant Nord-ouest
Déclivité Plat

Informations provenant du site du cadastre



Description globale du bien

Etat général	Remis à neuf
Surface habitable	122 m ²
Surface totale	122 m ²
Nombre de façades	2
Nombre de pièces	10
Nombre de chambre(s)	3
Nombre de salle de douches	1
	Appartement
Environnement	Zone d'habitation



Descriptif extérieur

Jardin (terrain arrière)		Terrasse (terrain arrière)
Commun		Sol klinkers
Aménagé pelouse		Orientation sud-est
Sud-est		
Plat		
Parking (terrain arrière)	Place(s) 1	
Terrasse (terrain arrière)	9.5 m ²	
Prise(s) électrique(s) 1		

Aménagement intérieur

Rez-de-chaussée	122 m ²
Hall d'entrée, séjour, cuisine, hall de nuit, chambre 1, chambre 2, chambre 3, salle de douche, wc, buanderie	

Rez-de-chaussée

Hall d'entrée

 superficie : 4.32 m²

Longueur : 2.36 m

Largeur : 1.82 m

Accès

Hall d'entrée commun

Porte

Bois

FenêtreChâssis PVC double vitrage
type oscillo-battants**Hauteur sous-plafond**

2,6 m

Éclairage

Spots encastrés

Rez-de-chaussée

Séjour

 superficie : 47.19 m²

Longueur : 9.20 m

Largeur : 6.47 m

Ouvert sur**Fenêtre****Sol****Hauteur sous-plafond**

Cuisine

Châssis PVC double vitrage
type oscillo-battants

Carrelage

2,5 m

Éclairage**Chauffage****Prise(s) électrique(s)**Points lumineux mural au
plafond

Radiateur(s)

17

Rez-de-chaussée

Cuisine



 superficie : 12.95 m²

Longueur : 5.80 m

Largeur : 2.84 m

Hauteur sous-plafond

2,5 m

Prise(s) électrique(s)

7

Type

Équipée

Ouvert sur

Séjour

Évier

One half

Avec égouttoir

Matière résine

Plaque de cuisson

Type vitrocéramique

De la marque Whirlpool

Hotte

Type hotte murale

Évacuation extérieure

De la marque AEG

Frigo

Type avec congélateur encastré

De la marque Beko

Lave-vaisselle

Type full-intégré

De la marque Whirlpool

Four

Type à air pulsé

De la marque Whirlpool

Îlot central

Oui

Fenêtre

Châssis PVC double vitrage
type oscillo-battants

Sol

Carrelage

Éclairage

Points lumineux mural au plafond

Spots encastrés

Chauffage

Radiateur(s)

Rez-de-chaussée

Hall de nuit

 superficie : 7.59 m²

Longueur : 3.88 m

Largeur : 3.28 m

Sol	Carrelage	Chauffage	Radiateur(s)
Hauteur sous-plafond	2,5 m	Prise(s) électrique(s)	2
Éclairage			
Spots encastrés			
Points lumineux au plafond			

Rez-de-chaussée

Chambre 1

 superficie : 12.26 m²

Longueur : 4.46 m

Largeur : 4.45 m

FenêtreChâssis type sans ouverture
Vitrage double**Sol**

Carrelage

Hauteur sous-plafond

2,6 m

Éclairage

Spots encastrés

Chauffage

Radiateur(s)

Prise(s) électrique(s)

10

Rez-de-chaussée

Chambre 2



 superficie : 14.14 m²

Longueur : 5.12 m

Largeur : 2.76 m

Fenêtre

Châssis PVC double vitrage
type oscillo-battants

Éclairage

Points lumineux au plafond

Sol

Carrelage

Chauffage

Radiateur(s)

Hauteur sous-plafond

2,7 m

Prise(s) électrique(s)

5

Rez-de-chaussée

Chambre 3

 superficie : 12.41 m²

Longueur : 4.92 m

Largeur : 3.32 m

Accès	Terrasse	Hauteur sous-plafond	2,7 m
Porte		Éclairage	Points lumineux au plafond
Matière pvc vitrée		Chauffage	Radiateur(s)
Vitrage double		Prise(s) électrique(s)	7
Sol	Carrelage		

Rez-de-chaussée

Salle de douche



 superficie : 7.46 m²

Longueur : 3.99 m

Largeur : 2.85 m

Douche

Italienne

Éclairage

WC

Suspendu

Points lumineux mural

Lavabo

Double

Spots encastrés

Murs

Totalement carrelés

Chauffage

Radiateur(s)

Sol

Carrelage

Prise(s) électrique(s)

3

Hauteur sous-plafond

2,6 m

Sèche-serviettes

Oui

Autres

REZ-DE-CHAUSSÉE - WC

 superficie : 1.55 m²

Longueur : 1.72 m

Largeur : 0.90 m

WC	Suspendu
Sol	Carrelage
Hauteur sous-plafond	2,4 m
Éclairage	Spots encastrés

REZ-DE-CHAUSSÉE - BUANDERIE

 superficie : 2.41 m²

Longueur : 2.12 m

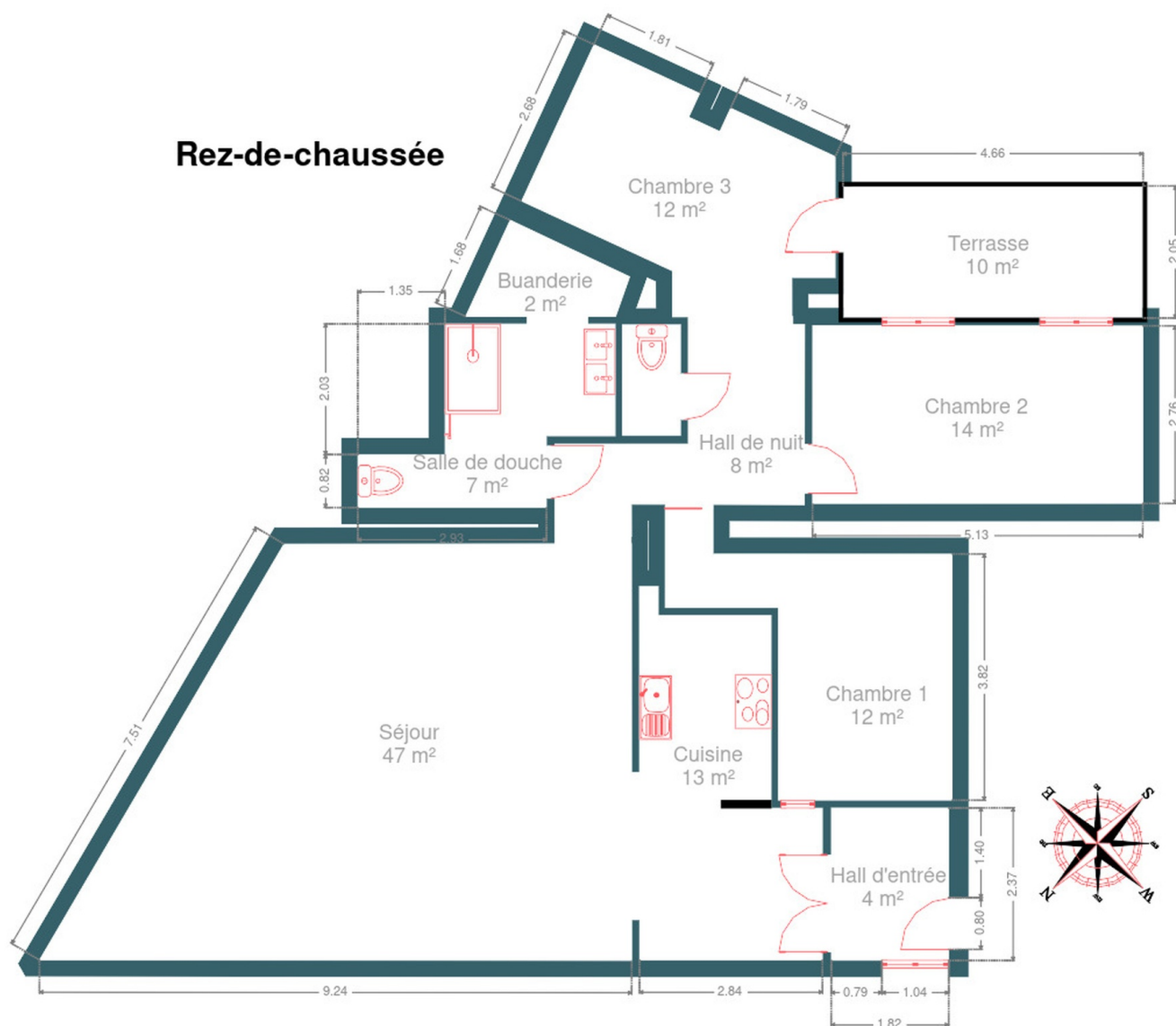
Largeur : 1.64 m

Sol	Carrelage
Hauteur sous-plafond	2,5 m
Éclairage	Points lumineux au plafond
Prise(s) électrique(s)	5

RÉCAPITULATIF DES MÉTRÉS

Rez-de-chaussée	Longueur	Largeur	Superficie
Hall d'entrée	2.36 m	1.82 m	4.32 m ²
Séjour	9.20 m	6.47 m	47.19 m ²
Cuisine	5.80 m	2.84 m	12.95 m ²
Hall de nuit	3.88 m	3.28 m	7.59 m ²
Chambre 1	4.46 m	4.45 m	12.26 m ²
Chambre 2	5.12 m	2.76 m	14.14 m ²
Chambre 3	4.92 m	3.32 m	12.41 m ²
Salle de douche	3.99 m	2.85 m	7.46 m ²
Wc	1.72 m	0.90 m	1.55 m ²
Buanderie	2.12 m	1.64 m	2.41 m ²
Total			122.28 m ²

Plan - Rez-de-chaussée



Extérieur



Technique

Année de rénovation	2025
Matériaux façade	Maçonnerie
Etat	Bon
Châssis	
Pvc	
Double	
Blanc	
Compteur gaz	Individuel
Compteur électrique	
Bi-horaire	
Individuel	
Chauffage	
Central	
Gaz de ville	
Radiateur(s)	
À ventouse	
Autre	
Type à ventouse	
Compt. d'eau	Individuel
TV	Prise tv
Téléphone	Oui
Internet	Câble



Description détaillée de l'environnement

MOBILITÉ

Arrêt de bus	40 m
Accès ferroviaire	800 m
Accès autoroutier	7000 m

ÉCOLES

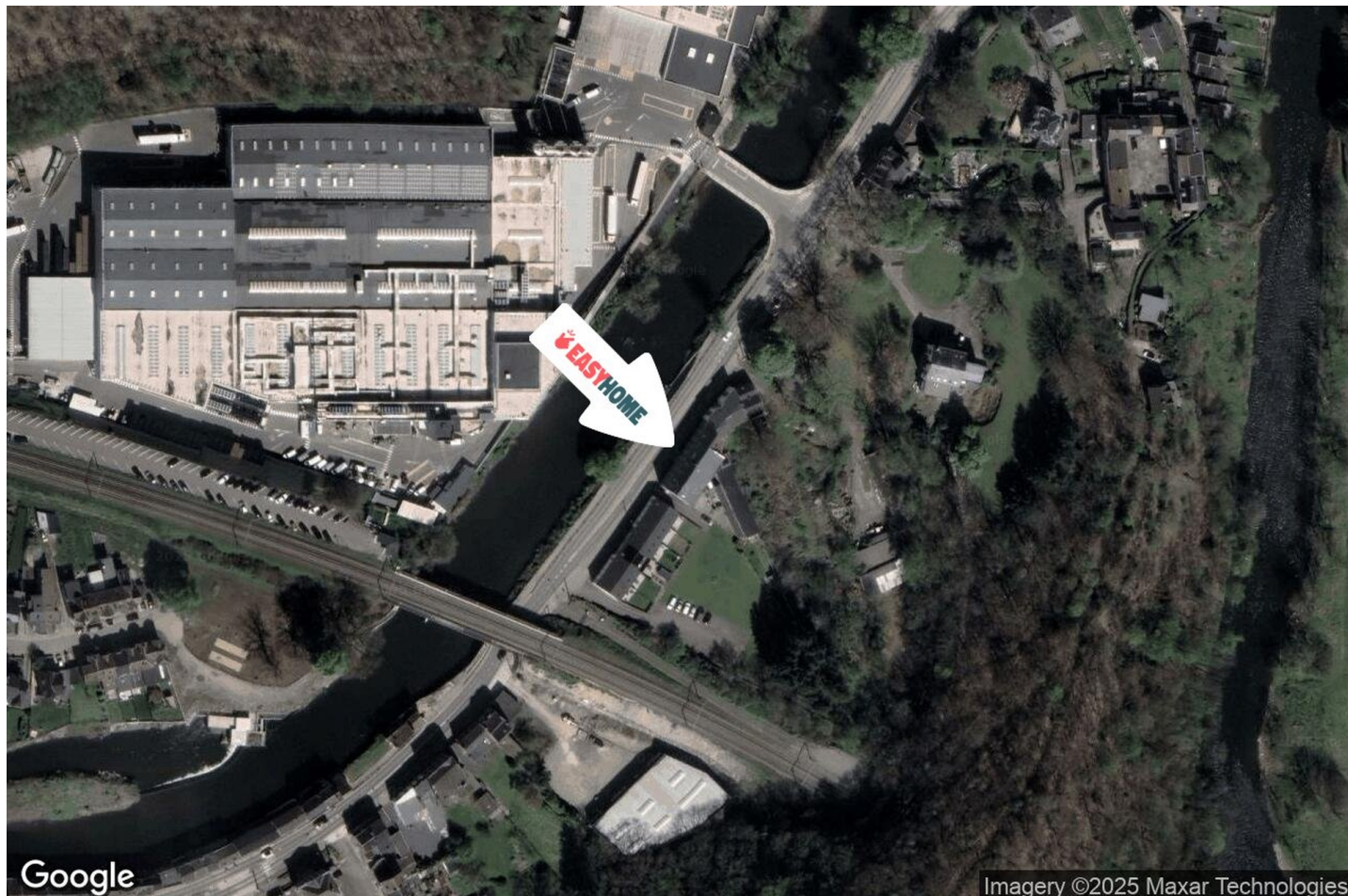
Ecole Communale Du Val	2287 m
------------------------	--------



POINTS D'INTÉRÊTS

Hébergement	273 m
Il Castellino	
Hébergement	415 m
Urban Lodge	
Station de transit	454 m
Chaudfontaine	508 m
Visit Chaudfontaine - Source O Rama	
Santé	981 m
Regina Pacis	
Santé	1102 m
Croix-Rouge de Belgique	
Université	1143 m
Aide (Association Intercommunale pour le Démergem...	
Spa	1343 m
Le Château des Thermes	

Plan situation



🏠 EasyHome
📍 Borchamps 24, 6900
Marche-en-Famenne
✉ info@easyhome-immo.be
☎ +32 84 77 00 43
🌐 <https://www.easyhome-immo.be/>
✅ N° IPI : 509.677

👤 Arnaud PHALEMPIN
✉ arnaud@easyhome-immo.be
☎ +32 477 48 63 90
Arnaud
PHALEMPIN