



Parc des Saules 19 27

1300 WAVRE

€ 350.000



Prix
€ 350.000



Surface habitable
115 m²



Surface terrain
-



Salle de bains
2



Nombre de chambres
3



Garage
Oui (1)



Parking
Non

Année de construction

1994

Année de rénovation

0

Nombre de façade

3 façades

Environnement

Jardin

Non

Orientation du jardin

Terrasse

Oui

Cave

Oui

Dépendance

-

Cuisine

Entièrement équipée

Electricité

Non

Panneaux photovoltaïques

-

Type de chauffage

C.C. au gaz

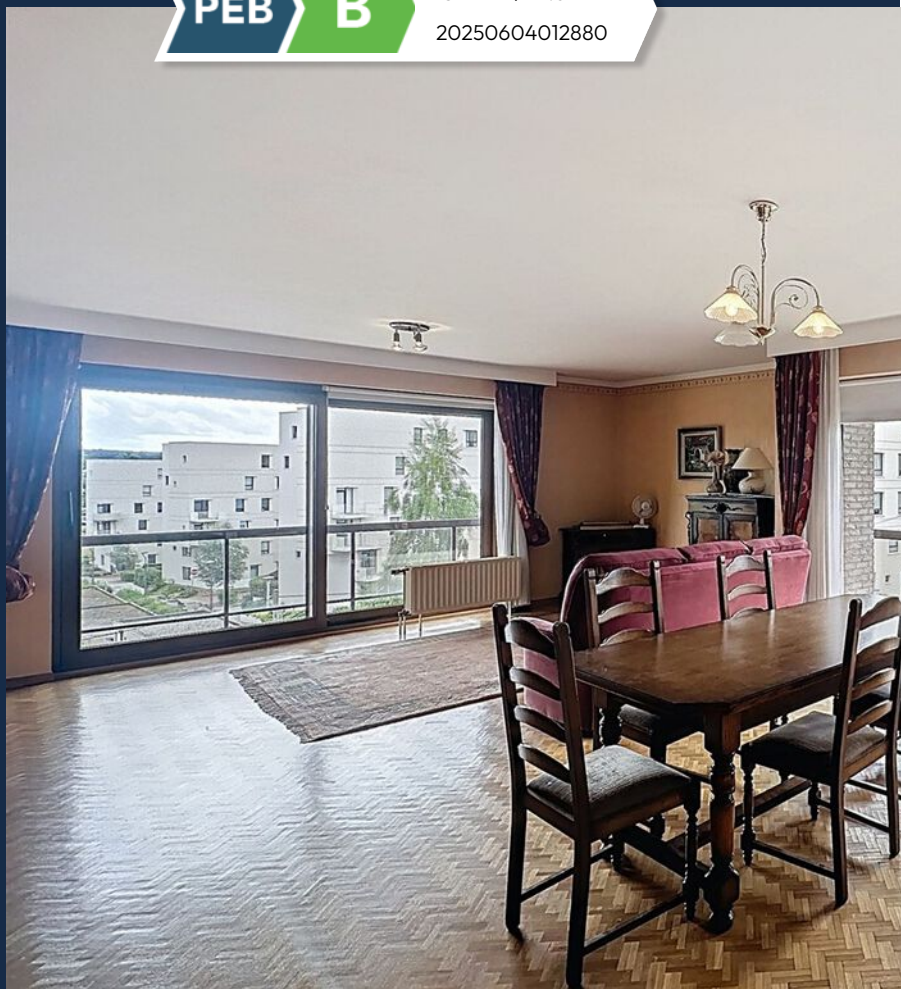
Châssis

Bois, Double vitrage

PEB

B

154 kWh/m².an
20250604012880



Description

DE BIEN

Idéalement situé, cet agréable appartement 3 chambres vous séduira par sa situation, ses espaces et sa luminosité. Situé au 3ème étage, il propose une surface bien agencée comprenant un lumineux et vaste séjour avec accès à une spacieuse terrasse de coin orienté sud-ouest, et offrant une vue dégagée. Belle cuisine avec accès extérieur et coin buanderie, hall de nuit desservant deux chambres et une salle de douche, ainsi qu'une suite parentale avec salle de bain, toilette séparée. Il dispose également d'une cave privative, d'un garage fermé et d'un parking privé pour la résidence. PEB B- Chaudière gaz individuelle.

DESCRIPTION : Cave : cave 3ème étage : Hall d'entrée 18m² , séjour 50m² , cuisine 8m² , buanderie 2m² , 2 chambres 10-9m² , salle de douche 3m² , suite parentale 15m² avec salle de bain 5m².EXT : Garage fermé , emplacement parking privé , terrasse

EQUIPEMENT : Electricité : 220v, encastrée, compteur individuelChauffage : Central de gaz de ville, chaudière individuelleChâssis :Bois double vitrage, avec volets Toiture : Bâtiment avec toiture plate. Cuisine : semi- équipée : cuisinière électrique, frigo, surgélateur, évier, hotteSanitaires : Wc séparé; SDD : lavabo, douche; SDB : baignoire, lavabo et wcRaccordements : eau, , égouts, électricité, TV, internet, téléphone Revêtement de sol : carrelage



**Êtes-vous intéressé(e) ou avez-vous
des questions ?**

Je m'appelle **Julie Baumat**
et je suis là pour vous aider.

Contactez-moi

0470/04.15.18

julie@caphouses.be

pour un descriptif détaillé,

scannez-moi



Agence de Jodoigne

Chaussée de Charleroi 371,

1370 Jodoigne

010/87.20.87

jodoigne@caphouses.be

Agence de Wavre

Venelle Grand Bon Dieu du Tour 2,

1300 Wavre

010/87.20.88

wavre@caphouses.be

www.caphouses.be