



BELUXURY

BE PRESTIGIOUS BE BEAUTIFUL BE UNIQUE



Offre à partir de 325.000 €

Réf. 6814073

Rue Chevauchoir 17 - 7387 Autreppe



222 m²



3



2

BE LUXURY REAL ESTATE

Avenue Reine Astrid 92 - 1310 La Hulpe

+32 478 56 37 32 | www.beluxuryestate.com

IPI 509 587 | BE0839 362 180



BELUXURY

BE PRESTIGIOUS BE BEAUTIFUL BE UNIQUE

Réf. 6814073

Adresse du bien :
Rue Chevauchoir 17 7387 - Autreppe

Villa Kangourou pleine de charme à Autreppe



DESCRIPTION



BELUXURY

BEPRESTIGIOUS BEBEAUTIFUL BEUNIQUE

Réf. 6814073

Adresse du bien :
Rue Chevauchoir 17 7387 - Autreppe

Vous rêvez d'un espace de vie où chacun peut vivre à son rythme, tout en restant ensemble ? Cette maison de type kangourou, située au cœur d'Autreppe, est une opportunité rare qui allie confort, indépendance et polyvalence.

Un hall accueillant dessert une première pièce lumineuse idéale pour un bureau, un cabinet ou une chambre d'amis.

Descendez quelques marches et laissez-vous séduire par un espace de vie chaleureux :

- Une cuisine ouverte, entièrement équipée, qui donne directement sur une terrasse ensoleillée et le jardin verdoyant,
- Un salon spacieux,
- Une suite parentale avec dressing et salle de bains, avec un accès direct vers l'extérieur pour encore plus de confort,
- Une buanderie pratique,
- Et un WC séparé.

Premier étage:

Une seconde habitation, parfaite pour des ados, des parents ou une profession libérale :

- Un deuxième séjour,
- Une mezzanine polyvalente (bureau ou chambre),
- Une chambre avec accès à une salle de douche,
- Une cuisine équipée,
- Un WC séparé,
- Et une terrasse privative.

Extérieur:

Un grand jardin avec une serre pour les amateurs de potager, une terrasse pour vos moments de détente, et un espace parking généreux pouvant accueillir plusieurs véhicules.

Pourquoi cette maison est-elle unique ?

- Maison idéale pour une grande famille,
- Parfaite pour une cohabitation intergénérationnelle ou un projet professionnel à domicile,
- Espaces de vie indépendants et fonctionnels.

Offre à pd 325.000€. Prix souhaité: 350.000€ (sauf meilleure offre).

Honoraires d'agence à charge de l'acquéreur.

Le détail de nos honoraires est consultable sur notre site internet.

Publicité à caractère non contractuel et ne constituant pas une offre. Le pouvoir décisionnel appartient au vendeur.



BELUXURY

BEPRESTIGIOUS BEBEAUTIFUL BEUNIQUE

Réf. 6814073

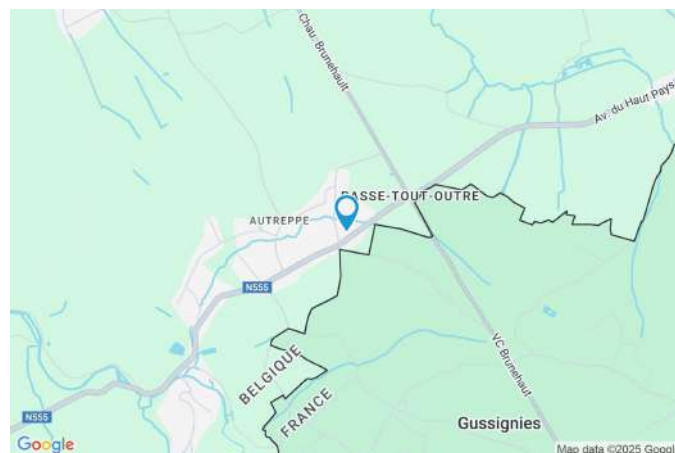
Adresse du bien :
Rue Chevauchoir 17 7387 - Autreppe

Coordonnées du bien

Rue	Rue Chevauchoir
N°	17
CP	7387
Ville	Autreppe
Pays	Belgique
Latitude	50.348446
Longitude	3.739953

PEB : label B

PEB No. :
E totale :
Espec :





BELUXURY

BE PRESTIGIOUS BE BEAUTIFUL BE UNIQUE

Réf. 6814073

Adresse du bien :
Rue Chevauchoir 17 7387 - Autreppe

PARCELLE - DIMENSIONS ET AMÉNAGEMENTS

➤ Orientation façade avant	Sud
⚡ Déclivité	Plat
Largeur de la façade	12.00 m
Surface bâtie au sol	121.00 m ²
Profondeur de la parcelle	50 m
Surface de la parcelle	1140.00 m ²
Largeur de la parcelle	27.00 m
Informations provenant du site du cadastre	





BELUXURY

BEPRESTIGIOUS BEBEAUTIFUL BEUNIQUE

Réf. 6814073

Adresse du bien :
Rue Chevauchoir 17 7387 - Autreppe

Description globale du bien

Etat général	Bon
Surface habitable	222 m² selon peb
Surface totale	171 m²
Nombre de façades	4
Nombre d'étages	3
Nombre de pièces	16
Nombre de chambre(s)	3
Nombre de salle de bains	2
	Villa
Environnement	Campagne
Parking	4 place(s)



Descriptif extérieur

Jardin (terrain avant)	1	Terrasse multiple (terrain gauche)
Jardin (terrain droit)	1	Sol pierre bleue
Jardin (terrain arrière)		Orientation ouest métré surface 35 m²
Fermé		Terrasse 2 orientation ouest métré surface 16 m²
Aménagé pelouse		Parking (terrain avant)
Jardin (terrain gauche)		Place(s) 4
Aménagé pelouse		
Ouest		

Aménagement intérieur

Rez-de-chaussée	71 m²
Hall d'entrée 1, salon, cuisine, chambre 1, bureau, wc, buanderie 1, hall d'entrée	
1er étage	78 m²
Séjour, chambre 2, chambre 3, salle de bains, wc, buanderie 2, pièce	
2ème étage	17 m²
Grenier	



BELUXURY

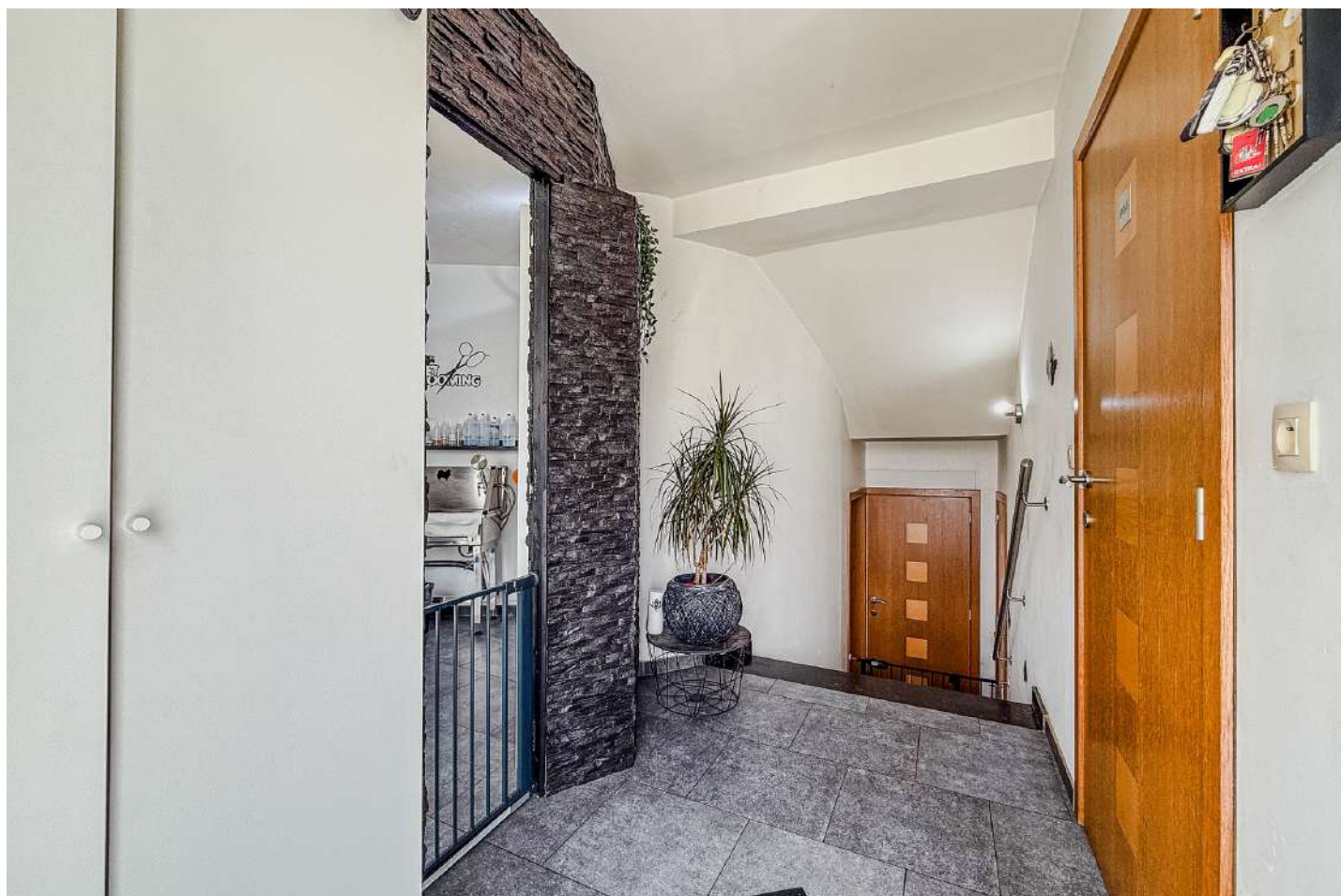
BE PRESTIGIOUS BE BEAUTIFUL BE UNIQUE

Réf. 6814073

Adresse du bien :
Rue Chevauchoir 17 7387 - Autreppe

Rez-de-chaussée

Hall d'entrée 1



 superficie : 6.23 m²

Longueur : 5.45 m

Largeur : 1.21 m

Hauteur sous-plafond 2,30 m

Éclairage Mural

Escalier

Granit noir

Droit



BELUXURY

BE PRESTIGIOUS BE BEAUTIFUL BE UNIQUE

Réf. 6814073

Adresse du bien :
Rue Chevauchoir 17 7387 - Autreppe

Rez-de-chaussée

Salon



 superficie : 12.82 m²

Longueur : 3.21 m

Largeur : 3.99 m

Hauteur sous-plafond 2,50 m

Éclairage Au plafond

Prise(s) électrique(s) 4



BELUXURY

BEPRESTIGIOUS BEBEAUTIFUL BEUNIQUE

Réf. 6814073

Adresse du bien :
Rue Chevauchoir 17 7387 - Autreppe

Rez-de-chaussée

Cuisine



 superficie : 29.69 m²

Longueur : 6.50 m

Largeur : 6.26 m

Accès

Terrasse

Évier

Double

Avec égouttoir

Plaque de cuisson

Induction large

Ikea

Hotte

Hotte intégrée

Four

Multifonction

Whirlpool

Fenêtre

Châssis PVC double vitrage
type porte-fenêtre

Éclairage

Spots encastrés

Chauffage

Poêle à bois

Placard

Portes battantes



BELUXURY

BE PRESTIGIOUS BE BEAUTIFUL BE UNIQUE

Réf. 6814073

Adresse du bien :
Rue Chevauchoir 17 7387 - Autreppe

Rez-de-chaussée

Chambre 1



 superficie : 20.91 m²

Longueur : 5.52 m

Largeur : 4.00 m

Avec coin bain

Baignoire d'angle

Évier simple

Fenêtre

Châssis PVC double vitrage
volets type roulant manuel
matière pvc type porte-fenêtre

Hauteur sous-plafond

2,50 m

Éclairage

Au plafond

Avec dressing

Métré longueur 5.51 m

Largeur 4 m

Surface 20.91 m²



BELUXURY

BEPRESTIGIOUS BEBEAUTIFUL BEUNIQUE

Réf. 6814073

Adresse du bien :
Rue Chevauchoir 17 7387 - Autreppe

Rez-de-chaussée

Bureau



 superficie : 11.61 m²

Longueur : 4.26 m

Largeur : 3.60 m

Fenêtre

Châssis PVC double vitrage

Chauffage

Radiateur électrique

Hauteur sous-plafond

2,30 m

Prise(s) électrique(s)

2

Éclairage

Mural



BELUXURY

BE PRESTIGIOUS BE BEAUTIFUL BE UNIQUE

Réf. 6814073

Adresse du bien :
Rue Chevauchoir 17 7387 - Autreppe

1er étage

Séjour



 superficie : 19.37 m²

Longueur : 6.05 m

Largeur : 5.60 m

Fenêtre

Châssis bois double vitrage type fenêtre de toit

Châssis PVC double vitrage type oscillo-battants

Hauteur sous-plafond 5,30 m

Type de plafond Plafond mansardé

Éclairage

Prise(s) électrique(s)

Escalier

Bois

Droit

Au plafond

4



BELUXURY

BEPRESTIGIOUS BEBEAUTIFUL BEUNIQUE

Réf. 6814073

Adresse du bien :
Rue Chevauchoir 17 7387 - Autreppe

1er étage

Chambre 2



 superficie : 12.26 m²

Longueur : 3.97 m

Largeur : 3.08 m

Fenêtre	Châssis PVC double vitrage type oscillo-battants	Prise(s) électrique(s)	4
Hauteur sous-plafond	2,50 m	Prise télédistribution	1
Éclairage	Au plafond	Prise réseau	1
Chauffage	Radiateur électrique		



BELUXURY

BEPRESTIGIOUS BEBEAUTIFUL BEUNIQUE

Réf. 6814073

Adresse du bien :
Rue Chevauchoir 17 7387 - Autreppe

1er étage

Chambre 3



 superficie : 25.17 m²

Longueur : 6.84 m

Largeur : 5.51 m

Fenêtre

Châssis PVC double vitrage
type oscillo-battants

Hauteur sous-plafond

3,90 m

Type de plafond

Plafond mansardé

Éclairage

Spots encastrés

Chauffage

Radiateur électrique

Escalier

Pierre bleue

Droit



BELUXURY

BEPRESTIGIOUS BEBEAUTIFUL BEUNIQUE

Réf. 6814073

Adresse du bien :
Rue Chevauchoir 17 7387 - Autreppe

1er étage

Salle de bains



 superficie : 6.27 m²

Longueur : 2.89 m

Largeur : 2.17 m

Hauteur sous-plafond	2,50 m
Prise(s) électrique(s)	2
Type	Douche et bain
Douche	Oui
Baignoire	1

Lavabo	Simple
Fenêtre	Châssis PVC double vitrage type oscillo-battants
Éclairage	Au plafond
Chauffage	Radiateur électrique



BELUXURY

BEPRESTIGIOUS BEBEAUTIFUL BEUNIQUE

Réf. 6814073

Adresse du bien :
Rue Chevauchoir 17 7387 - Autreppe

1er étage

Cuisine 2



 superficie : 12.34 m²

Longueur : 3.96 m

Largeur : 3.11 m

Fenêtre

Châssis PVC double vitrage
type oscillo-battants

Éclairage

Spots encastrés

Chauffage

Radiateur électrique

Hauteur sous-plafond

2,50 m

Prise(s) électrique(s)

5

Avec coin cuisine

Four micro ondes congélateur

Frigo type encastré

Avec coin cuisine

Four type multifonction

Lave-vaisselle type classique

De la marque AEG

Évier double avec égouttoir matière inox



BELUXURY

BE PRESTIGIOUS BE BEAUTIFUL BE UNIQUE

Réf. 6814073

Adresse du bien :
Rue Chevauchoir 17 7387 - Autreppe

Autres

REZ-DE-CHAUSSÉE - WC

 superficie : 1.49 m² Longueur : 1.36 m Largeur : 1.09 m

WC	Suspendu	Hauteur sous-plafond	2,50 m
Lavabo	Simple	Éclairage	Au plafond
Murs	Carrelés à mi-hauteur		

REZ-DE-CHAUSSÉE - BUANDERIE 1

 superficie : 7.24 m² Longueur : 4.24 m Largeur : 2.85 m

Hauteur sous-plafond	2,50 m
Éclairage	Au plafond

REZ-DE-CHAUSSÉE - HALL D ENTRÉE 2

 superficie : 2.33 m² Longueur : 2.15 m Largeur : 1.08 m

Escalier	Porte	Pvc
Bois	Éclairage	Mural
Droit		

1ER ÉTAGE - WC

 superficie : 0.91 m² Longueur : 0.96 m Largeur : 0.94 m

WC	Suspendu	Hauteur sous-plafond	2,50 m
Lavabo	Simple	Éclairage	Mural
Murs	Carrelés à mi-hauteur		



BELUXURY

BE PRESTIGIOUS BE BEAUTIFUL BE UNIQUE

Réf. 6814073


Adresse du bien :
Rue Chevauchoir 17 7387 - Autreppe

1ER ÉTAGE - BUANDERIE 2

 superficie : 1.97 m² Longueur : 1.98 m Largeur : 1.57 m

Hauteur sous-plafond 2,40 m
Éclairage Au plafond

2ÈME ÉTAGE - GRENIER

 superficie : 17.39 m² Longueur : 4.34 m Largeur : 4.00 m

Sol Plancher



BELUXURY

BE PRESTIGIOUS BE BEAUTIFUL BE UNIQUE

Réf. 6814073

Adresse du bien :
Rue Chevauchoir 17 7387 - Autreppe

RÉCAPITULATIF DES MÉTRÉS

Rez-de-chaussée	Longueur	Largeur	Superficie
Hall d'entrée 1	5.45 m	1.21 m	6.23 m ²
Salon	3.21 m	3.99 m	12.82 m ²
Cuisine	6.50 m	6.26 m	29.69 m ²
Chambre 1	5.52 m	4.00 m	20.91 m ²
Bureau	4.26 m	3.60 m	11.61 m ²
Wc	1.36 m	1.09 m	1.49 m ²
Buanderie 1	4.24 m	2.85 m	7.24 m ²
Hall d'entrée 2	2.15 m	1.08 m	2.33 m ²
1er étage	Longueur	Largeur	Superficie
Séjour	6.05 m	5.60 m	19.37 m ²
Chambre 2	3.97 m	3.08 m	12.26 m ²
Chambre 3	6.84 m	5.51 m	25.17 m ²
Salle de bains	2.89 m	2.17 m	6.27 m ²
Wc	0.96 m	0.94 m	0.91 m ²
Buanderie 2	1.98 m	1.57 m	1.97 m ²
Cuisine 2	3.96 m	3.11 m	12.34 m ²
2ème étage	Longueur	Largeur	Superficie
Grenier	4.34 m	4.00 m	17.39 m ²
Total			188 m ²



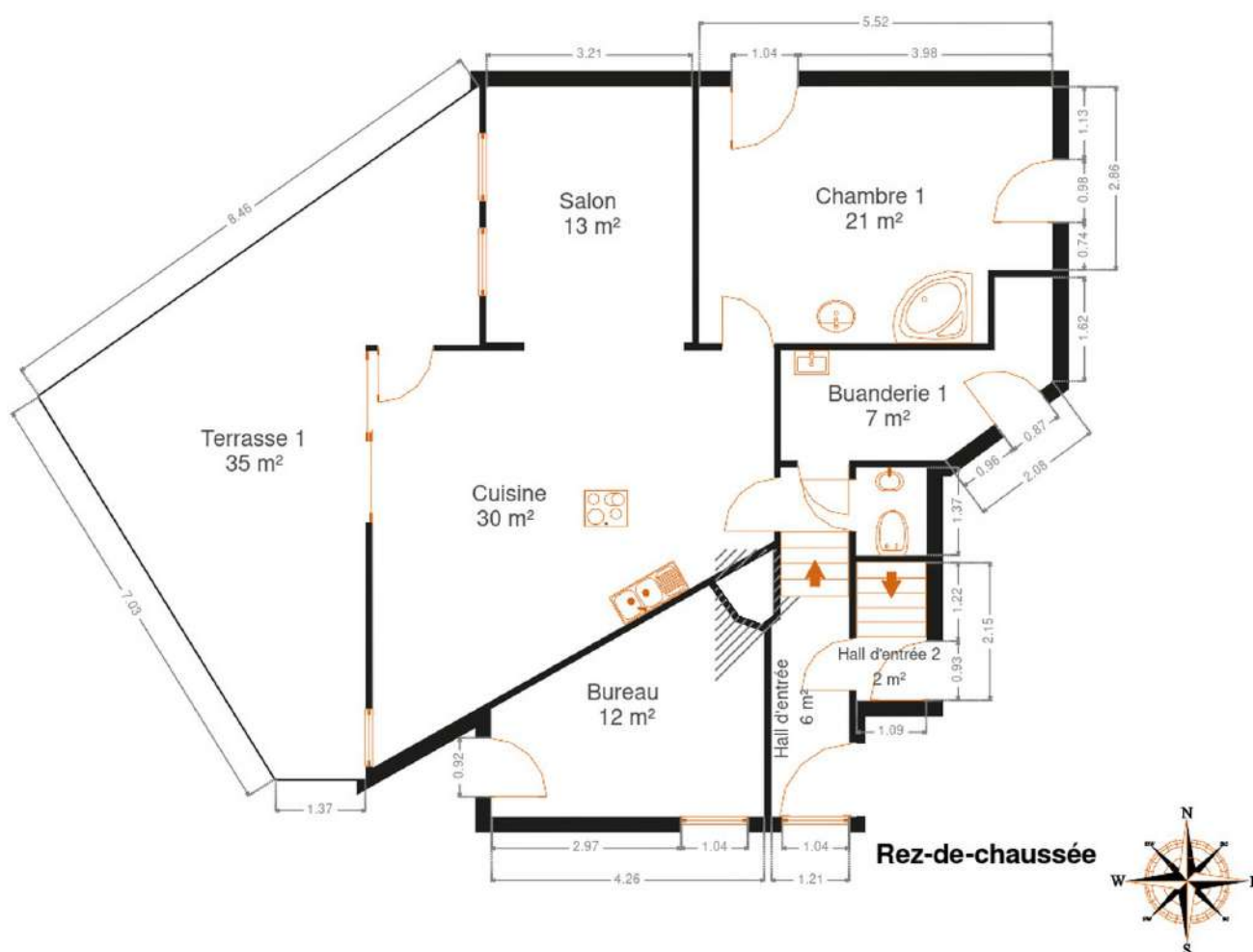
BELUXURY

BE PRESTIGIOUS BE BEAUTIFUL BE UNIQUE

Réf. 6814073

Adresse du bien :
Rue Chevauchoir 17 7387 - Autreppe

Plan - Rez-de-chaussée





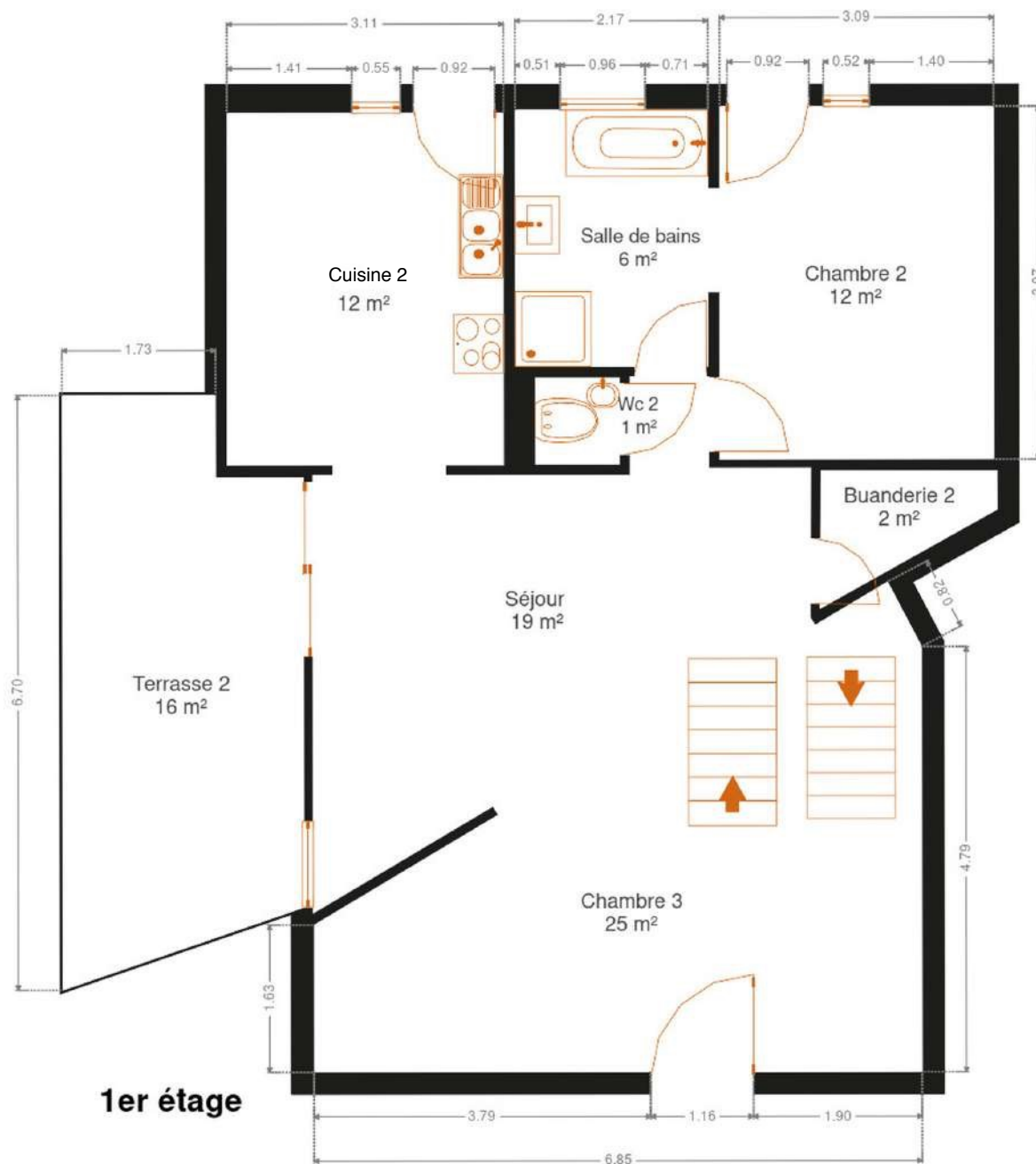
BELUXURY

BEPRESTIGIOUS BEBEAUTIFUL BEUNIQUE

Réf. 6814073

Adresse du bien :
Rue Chevauchoir 17 7387 - Autreppe

Plan - 1er étage





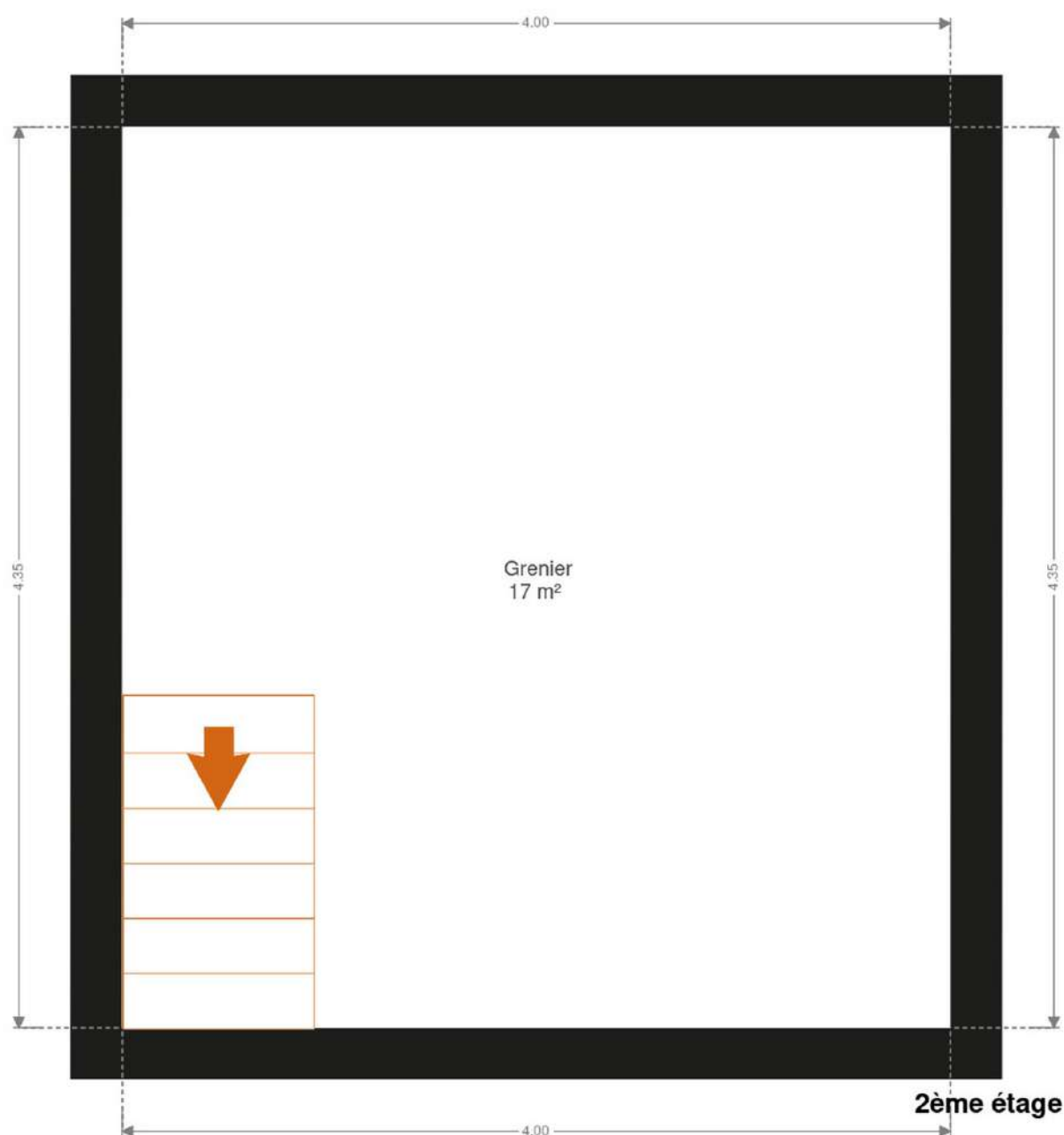
BELUXURY

BEPRESTIGIOUS BEBEAUTIFUL BEUNIQUE

Réf. 6814073

Adresse du bien :
Rue Chevauchoir 17 7387 - Autreppe

Plan - 2ème étage





BELUXURY

BE PRESTIGIOUS BE BEAUTIFUL BE UNIQUE

Réf. 6814073

Adresse du bien :
Rue Chevauchoir 17 7387 - Autreppe

Extérieur





BELUXURY

BE PRESTIGIOUS BE BEAUTIFUL BE UNIQUE

Réf. 6814073

Adresse du bien :
Rue Chevauchoir 17 7387 - Autreppe

Technique

Couverture

Tuiles

Matériaux façade

Brique

Bois

Châssis

Double

Imitation bois

Adoucisseur d'eau

Oui

Chauffe-eau

Thermodynamique 270 L

Panneaux solaires

Photovoltaïque

Nombre de panneaux 22

Compteur électrique

Mono-horaire

Bi-horaire

Chauffage

Foyers

Électrique

Pompe à chaleur

Citerne eau

Enterrée

Capacité 10000 L

Avec groupe hydrophore





BELUXURY

BE PRESTIGIOUS BE BEAUTIFUL BE UNIQUE

Réf. 6814073

Adresse du bien :
Rue Chevauchoir 17 7387 - Autreppe

Description détaillée de l'environnement





BELUXURY

BE PRESTIGIOUS BE BEAUTIFUL BE UNIQUE

Réf. 6814073

Adresse du bien :
Rue Chevauchoir 17 7387 - Autreppe

Plan situation



- | | |
|---|--------------------------|
| 🏠 Be Luxury | 👤 Emeline Tromont |
| 📍 Avenue Reine Astrid 92, 1310 La Hulpe | ✉ emeline@fridenbergs.be |
| ✉ info@beluxuryestate.com | 📞 0471.21.64.99 |
| ☎ 065.65.34.73 | |
| 🌐 https://beluxuryestate.com/ | |
| 📄 N° IPI : 509587 | |