



Kimmo, plus que des mots !



250 000 €

# Réf. Champs Bernard 55

Rue du champs bernard 55 - 031 6041 Gosselies



104 m<sup>2</sup>



3



2

**Kimmo.immo srl**

Route de Philippeville 167 6010 Couillet  
+32 491 05 06 13 - info@kimmo.immo  
TVA : BE 0762 500 568 - IPI : 512.459

## Coordonnées du bien

Rue Rue du champs bernard

N° 55

Boite 031

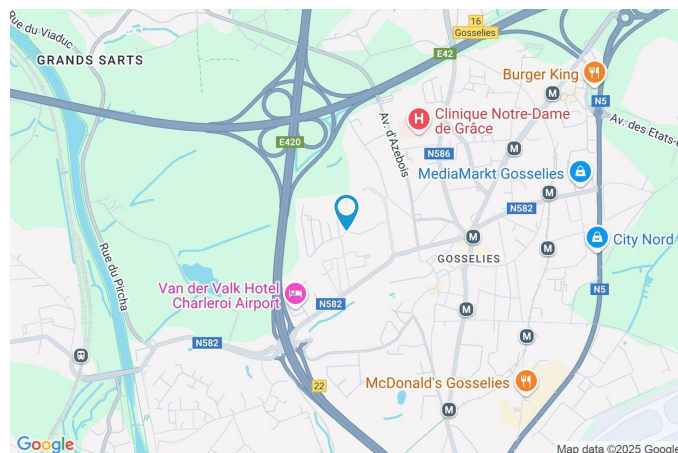
CP 6041

Ville Gosselies

Pays Belgique

Latitude 50.468853

Longitude 4.422042



## PEB

PEB No. :

E totale :

Espec : 98 kwh/m².an



## PARCELLE - DIMENSIONS ET AMÉNAGEMENTS

Orientation façade avant Nord  
Déclivité Plat

Informations provenant du site du cadastre



## Description globale du bien

Etat général	Bon
Surface habitable	103 m²
Surface totale	104 m²
Nombre de façades	2
Etage	3
Nombre d'étages	3
Nombre de pièces	11
Nombre de chambre(s)	3
Nombre de salle de bains	1
Nombre de salle de douches	1



## Descriptif extérieur

Balcon (terrain avant)	12.37 m²
	Orientation nord

## Aménagement intérieur

3ème étage	58 m²
Hall d'entrée, living, cuisine, chambre 1, salle de douche, wc, buanderie, hall	
4ème étage	46 m²
Hall de nuit, chambre 2, chambre 3, salle de bains, chaufferie	

3ème étage

Hall d'entrée



 superficie : 4.41 m<sup>2</sup>

Longueur : 3.08 m

Largeur : 2.43 m

**Hauteur sous-plafond** 2,30 m  
**Éclairage** Au plafond

3ème étage

Living



 superficie : 33.31 m<sup>2</sup>

Longueur : 8.83 m

Largeur : 5.42 m

<b>Fenêtre</b>	Châssis alu double vitrage type porte-fenêtre
<b>Hauteur sous-plafond</b>	2,50 m
<b>Éclairage</b>	Au plafond
<b>Prise(s) électrique(s)</b>	3

## 3ème étage

## Cuisine



**Hauteur sous-plafond** 2,50 m  
**Prise(s) électrique(s)** 4  
**Type** Équipée  
**Évier**  
 Simple  
 Avec égouttoir  
 Inox  
**Plaque de cuisson**  
 Vitrocéramique Tactile  
 BOSCH  
**Hotte**  
 Hotte murale  
 Autre

**Frigo**  
 Encastré  
 Whirlpool  
**Lave-vaisselle** Full-intégré  
**Four**  
 Multifonction  
 BOSCH  
**Fenêtre** Châssis alu double vitrage  
 type oscillo-battants  
**Éclairage** Au plafond  
**Placard** Portes battantes

3ème étage

Chambre 1



 superficie : 10.68 m<sup>2</sup>

Longueur : 3.91 m

Largeur : 3.72 m

<b>Fenêtre</b>	Châssis alu double vitrage type oscillo-battants
<b>Hauteur sous-plafond</b>	2,40 m
<b>Éclairage</b>	Au plafond
<b>Prise(s) électrique(s)</b>	2

3ème étage

Salle de douche



 superficie : 4.29 m²

Longueur : 2.48 m

Largeur : 1.73 m

**Douche**

Oui

**Éclairage**

Mural

**Lavabo**

Simple

**Prise(s) électrique(s)**

2

**Hauteur sous-plafond**

2,50 m

3ème étage

Wc



 superficie : 1.27 m²

Longueur : 1.46 m

Largeur : 0.87 m

**WC**

Suspendu

**Type de plafond**

Plafond mansardé

**Lavabo**

Simple

**Éclairage**

Mural

**Hauteur sous-plafond**

2,50 m

3ème étage

Buanderie



 superficie : 1.51 m<sup>2</sup>

Longueur : 1.70 m

Largeur : 0.88 m

Hauteur sous-plafond 2,50 m

Éclairage Mural

Prise(s) électrique(s) 1

3ème étage

Hall



 superficie : 2.93 m<sup>2</sup>

Longueur : 2.18 m

Largeur : 1.68 m

**Hauteur sous-plafond** 2,50 m  
**Éclairage** Au plafond

## 4ème étage

## Hall de nuit



 superficie : 9.96 m²

Longueur : 5.10 m

Largeur : 2.46 m

### Escalier

Bois  
2/4 tournant

### Fenêtre

Châssis bois double vitrage type  
fenêtre de toit

### Hauteur sous-plafond

2,55 m

### Type de plafond

Plafond mansardé

### Éclairage

Au plafond

4ème étage

Chambre 2



 superficie : 13.12 m<sup>2</sup>

Longueur : 4.65 m

Largeur : 3.52 m

**Fenêtre**

Châssis bois double vitrage type  
fenêtre de toit

**Éclairage**

Au plafond

**Hauteur sous-plafond**

2,55 m

**Prise(s) électrique(s)**

2

**Type de plafond**

Plafond mansardé

4ème étage

Chambre 3



 superficie : 16.00 m²

Longueur : 6.33 m

Largeur : 2.61 m

<b>Fenêtre</b>	Châssis bois double vitrage type fenêtre de toit	<b>Éclairage</b>	Au plafond
<b>Hauteur sous-plafond</b>	2,55 m	<b>Prise(s) électrique(s)</b>	3
<b>Type de plafond</b>	Plafond mansardé		

4ème étage

Salle de bains



 superficie : 5.56 m²

Longueur : 2.84 m

Largeur : 1.95 m

<b>Hauteur sous-plafond</b>	2,55 m	<b>WC</b>	Suspendu
<b>Prise(s) électrique(s)</b>	2	<b>Lavabo</b>	Double
<b>Extracteur d'air</b>	Oui	<b>Éclairage</b>	Mural
<b>Type</b>	Douche dans le bain	<b>Type de plafond</b>	Plafond mansardé

4ème étage

Chaufferie



 superficie : 1.26 m<sup>2</sup>

Longueur : 1.38 m

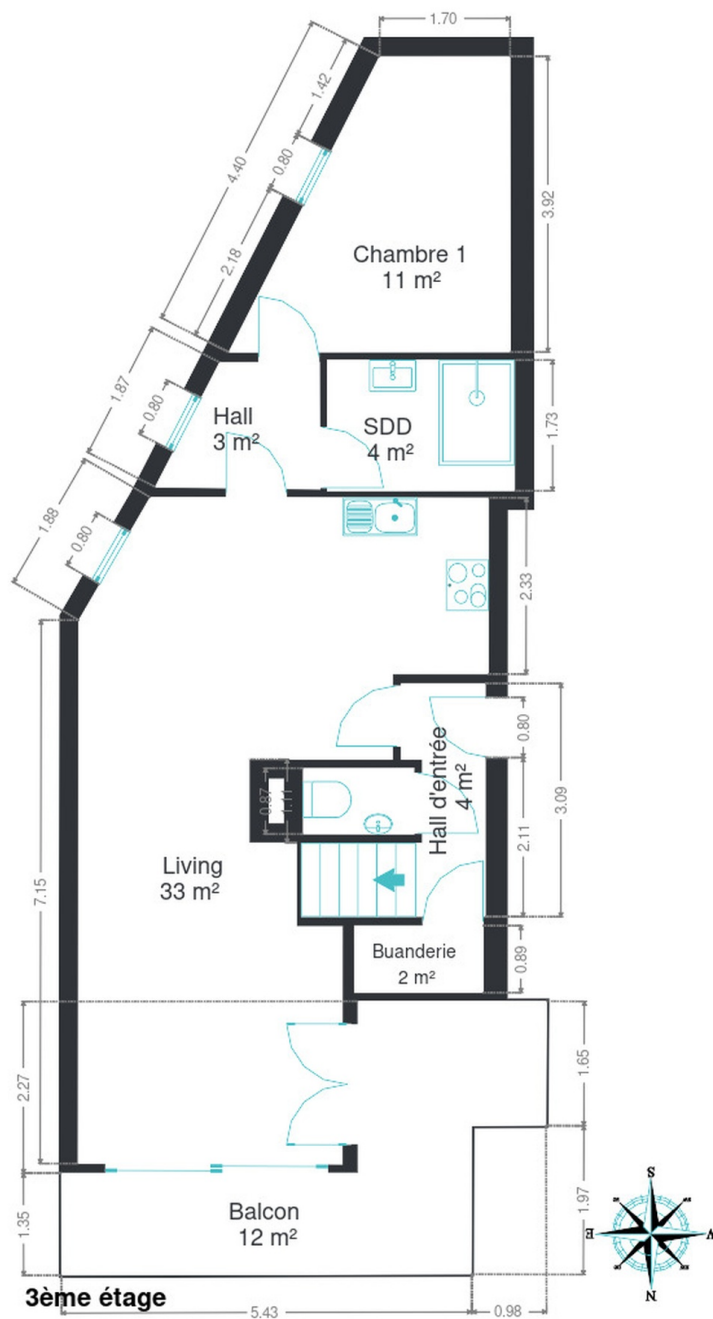
Largeur : 0.91 m

Hauteur sous-plafond	2,55 m
Type de plafond	Plafond mansardé
Éclairage	Au plafond

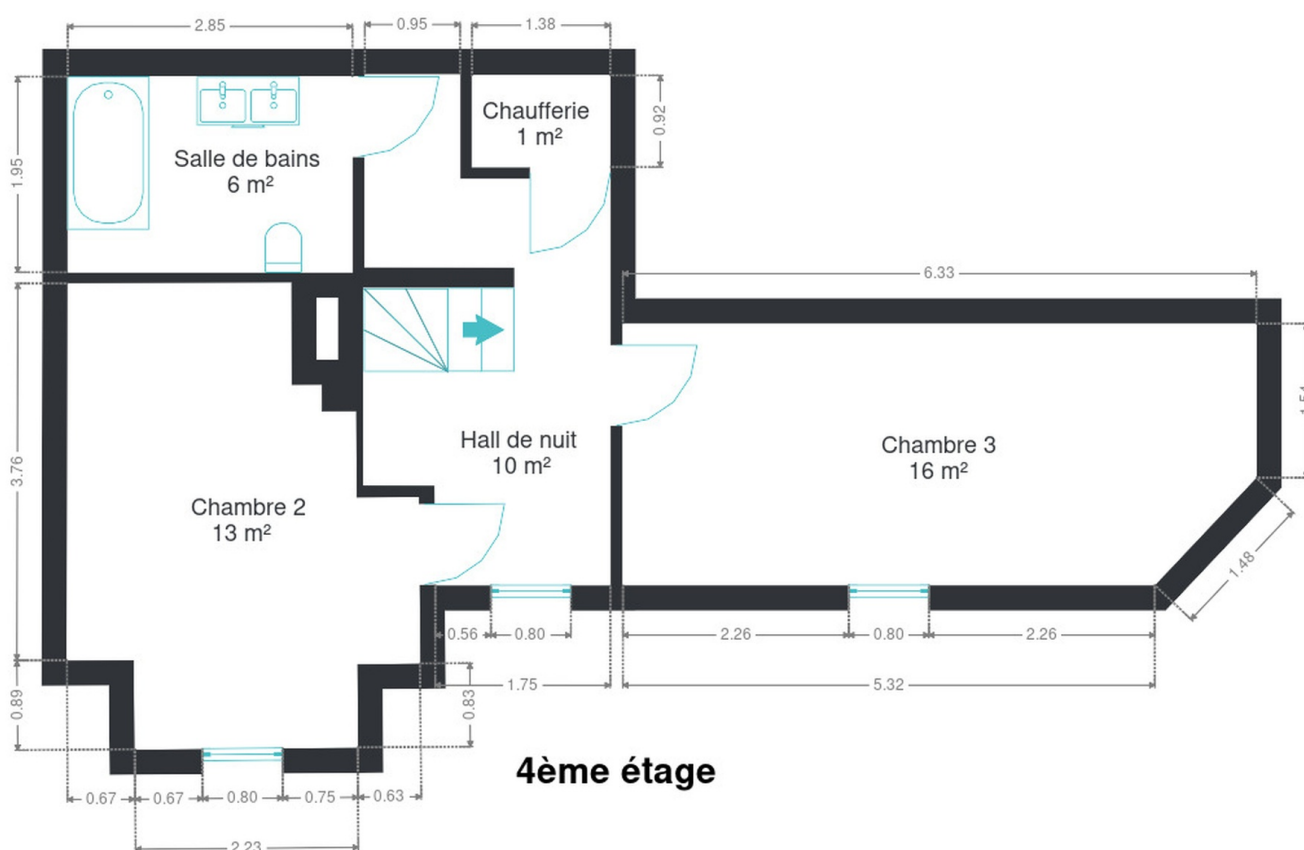
## RÉCAPITULATIF DES MÉTRÉS

3ème étage	Longueur	Largeur	Superficie
Hall d'entrée	3.08 m	2.43 m	4.41 m <sup>2</sup>
Living	8.83 m	5.42 m	33.31 m <sup>2</sup>
Chambre 1	3.91 m	3.72 m	10.68 m <sup>2</sup>
Salle de douche	2.48 m	1.73 m	4.29 m <sup>2</sup>
Wc	1.46 m	0.87 m	1.27 m <sup>2</sup>
Buanderie	1.70 m	0.88 m	1.51 m <sup>2</sup>
Hall	2.18 m	1.68 m	2.93 m <sup>2</sup>
4ème étage	Longueur	Largeur	Superficie
Hall de nuit	5.10 m	2.46 m	9.96 m <sup>2</sup>
Chambre 2	4.65 m	3.52 m	13.12 m <sup>2</sup>
Chambre 3	6.33 m	2.61 m	16.00 m <sup>2</sup>
Salle de bains	2.84 m	1.95 m	5.56 m <sup>2</sup>
Chaufferie	1.38 m	0.91 m	1.26 m <sup>2</sup>
<b>Total</b>			<b>104.3 m<sup>2</sup></b>

## Plan - 3ème étage



## Plan - 4ème étage



## Extérieur

---



## Technique

---

<b>Année de construction</b>	2016
<b>Couverture</b>	Tuiles
<b>Matériaux façade</b>	Brique
<b>Châssis</b>	
Couleur gris	
Vitrage double	
Matière bois pvc	
<b>Vidéophone</b>	Oui
<b>Compteur électrique</b>	Bi-horaire
<b>Chauffage</b>	
Type central	
Nature gaz	
Radiateur(s)	
Viessmann	
<b>Ascenseur</b>	Oui
<b>TV</b>	Prise tv

## Description détaillée de l'environnement

### MOBILITÉ

Arrêt de bus	1600 m
Accès ferroviaire	800 m
Accès autoroutier	600 m

### ÉCOLES

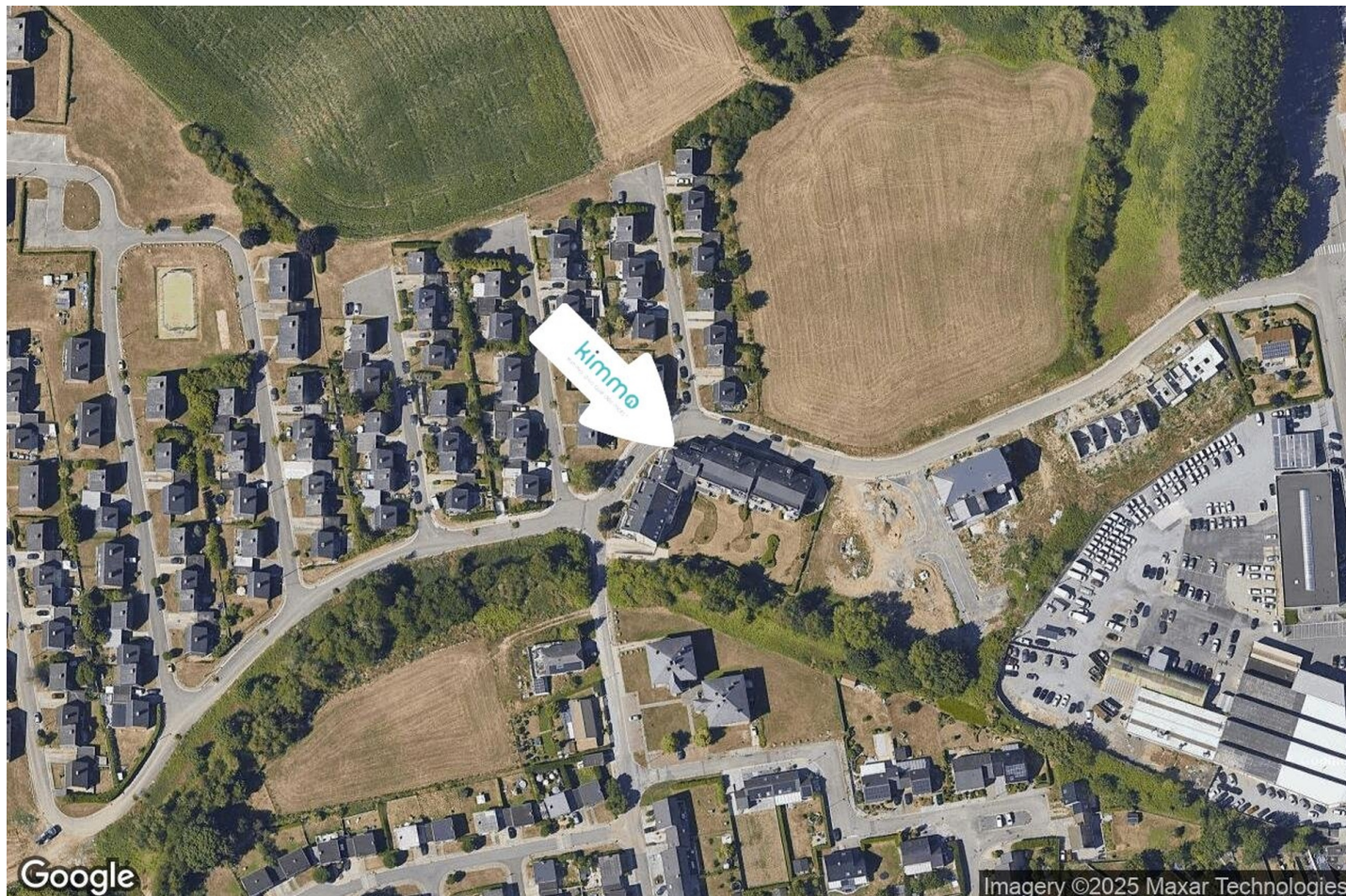
École communale de Gosselies	393 m
A. Ecoles primaires et maternelles	406 m
Ecole GPF2 - Ecole Libre des Soeurs de la Providence - Implantation P1 à P4	621 m



### POINTS D'INTÉRÊTS

Station de bus	218 m
B.c.g.	
Spa	530 m
Van der Valk Hotel Charleroi Airport	
Hôpital	704 m
Clinique Notre-Dame de Grâce	
Magasin	728 m
Flock	
Station de métro	728 m
GOSSELIES Calvaire (M)	
Station de transit	816 m
GOSSELIES Léopold	
Hébergement	963 m
Class'Eco Charleroi	
Magasin de vélos	1050 m
Cycles Pitau	

## Plan situation



📍 Kimmo  
📍 Route de Philippeville 167, 6010  
Couillet  
✉ info@kimmo.immo  
☎ +32 71 77 28 38  
📄 N° IPI : 512.459

👤 Kimberley Mousset  
✉ info@kimmo.immo  
☎ +32 491 05 06 13  
Kimberley  
Mousset