



À VENDRE - 6512100

Rue Verboeckhaven 20-22 1210 - Saint-josse-ten-noode

1 275 000 €



489 m²



10 chambres



PEB /



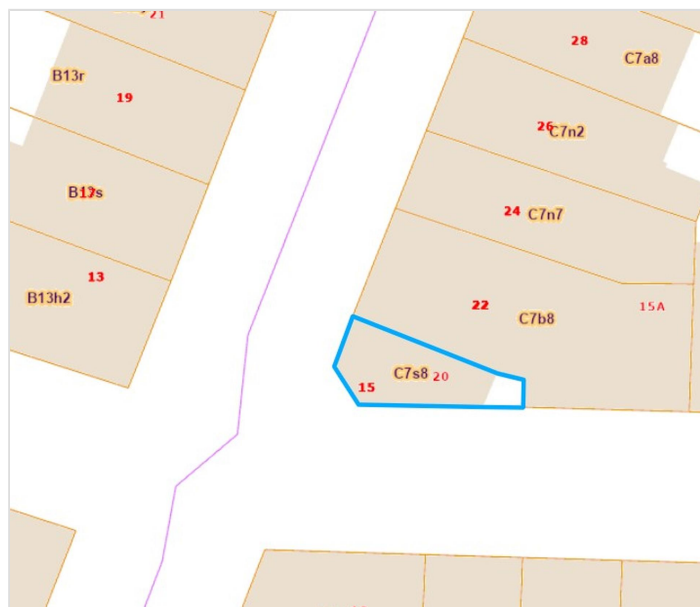
+32 486 68 86 25
olivier.halleux@weinvest.be



Adresse du bien

Rue Verboeckhaven 20-22
1210 Saint-josse-ten-noode

* L'orientation de la façade est prise par rapport à la rue.



*Informations provenant du site du cadastre



Composition du bien

Etat général	À rafraîchir
Surface habitable	489 m²
Surface totale	514 m²
Nombre de façades	2
Nombre d'étages	4
Nombre de pièces	43
Nombre de chambre(s)	10
Nombre de salle de bains	2
Nombre de salle de douches	4





Intérieur

Rez-de-chaussée **152 m²**

Séjour, cuisine, wc, salle d'eau, salon, cuisine, chambre 1, salle de douche, garage, buanderie, hall 1, hall d'entrée

1er étage **129 m²**

Escalier, séjour, cuisine, séjour, cuisine, chambre 1, chambre 2, salle de bains, hall, salon, cuisine, chambre 1, salle de douche, salle de douche

2ème étage **110 m²**

Escalier, chambre 2, séjour, cuisine, séjour, cuisine, chambre 1, chambre 2, salle de bains,

3ème étage **81 m²**

Escalier, chambre, salle de douche, salon, cuisine, chambre, salle de douche, hall

Sous-sol **42 m²**

Chambre 2, salle de bains, escalier, hall 2


Rez-de-chaussée - Séjour - 15.42 m²

 Longueur : **3.85 m** - Largeur : **4.60 m**

Fenêtre

Châssis type battants matière bois
Vitrage simple

Sol

Vinyle

Hauteur sous-plafond

3.28 m

Éclairage

Chauffage

Parlophone

Prise(s) électrique(s)

Point lumineux au plafond
Radiateur(s)
Oui
3


Rez-de-chaussée - Salon - 16.48 m²

 Longueur : **4.13 m** - Largeur : **3.99 m**

Ouvert sur	Cuisine
Fenêtre	Châssis PVC double vitrage type oscillo-battants
Sol	Flottant
Hauteur sous-plafond	2.60 m

Éclairage	Spots encastrés
Prise(s) électrique(s)	7
Prise téléphone	Oui
Prise réseau	Oui


Rez-de-chaussée - Cuisine - 21.32 m²

 Longueur : **5.16 m** - Largeur : **4.13 m**

Hauteur sous-plafond	2.60 m
Prise(s) électrique(s)	9
Ouvert sur	Salon
Évier	Simple
Plaque de cuisson	Type gaz
Hotte	
	Type hotte murale
	Évacuation extérieure
Lave-vaisselle	
	Type classique
	De la marque Miele

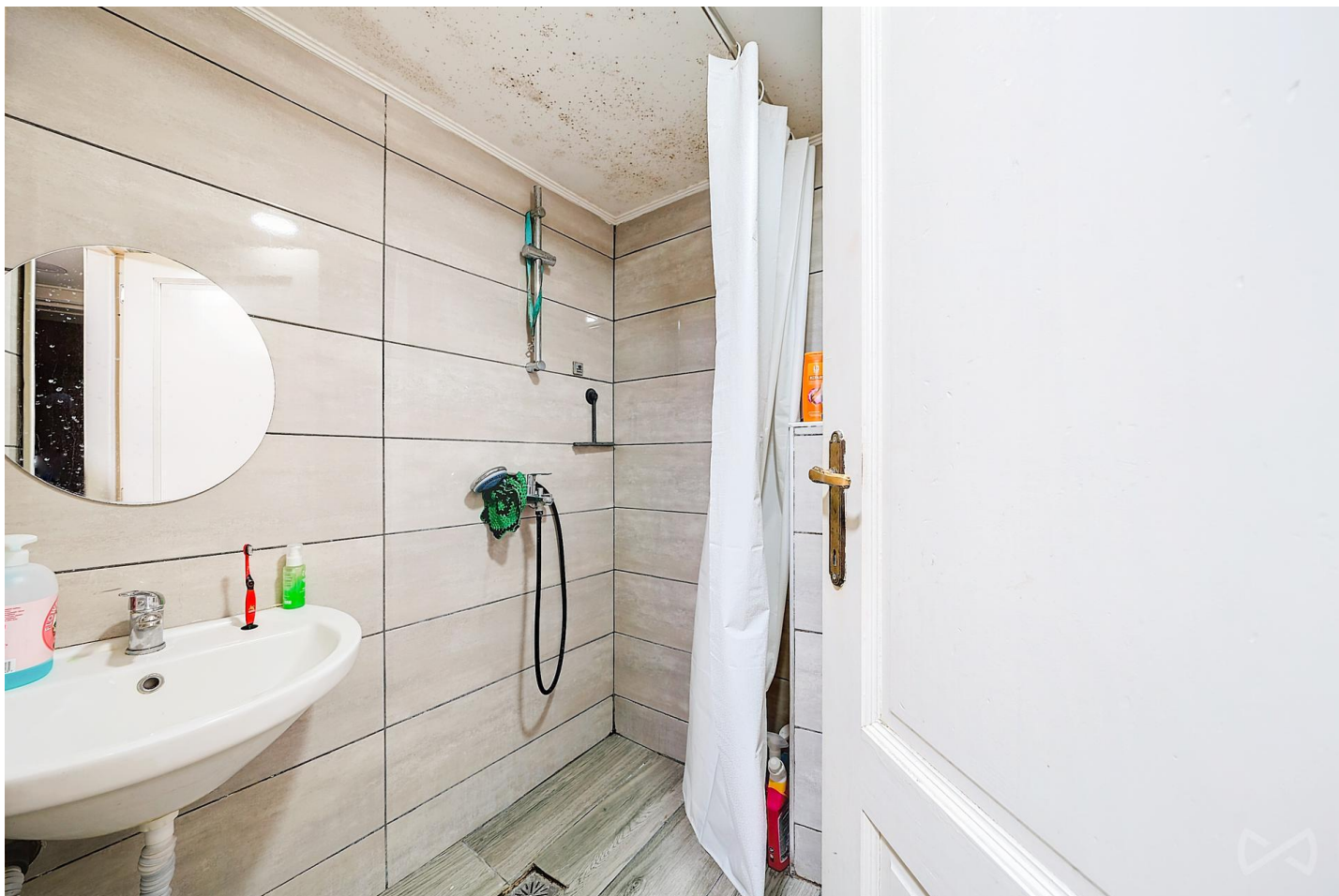
Four	
	Type multifonction
	De la marque Siemens
Îlot central	Oui
Sol	Parquet flottant
Éclairage	Spots encastrés
Chauffage	Radiateur(s)


Rez-de-chaussée - Chambre 1 - 30.20 m²

 Longueur : **6.80 m** - Largeur : **4.43 m**

Fenêtre	Châssis PVC double vitrage type oscillo-battants
Sol	Parquet flottant
Hauteur sous-plafond	2.40 m

Éclairage	Point lumineux au plafond
Chauffage	Radiateur(s)
Prise(s) électrique(s)	6


Rez-de-chaussée - Salle de douche - 2.99 m²

 Longueur : **1.96 m** - Largeur : **1.77 m**

Douche	Italienne
WC	Suspendu
Lavabo	Simple
Murs	Totalement carrelés

Sol	Carrelage
Hauteur sous-plafond	2.08 m
Éclairage	Point lumineux mural
Extracteur d'air	Oui


Sous-sol - Chambre 2 - 29.48 m²

 Longueur : **7.49 m** - Largeur : **3.94 m**

Fenêtre	Châssis PVC double vitrage type oscillo-battants
Sol	Parquet flottant
Hauteur sous-plafond	2.48 m

Éclairage	Point lumineux au plafond
Chauffage	Radiateur(s)
Prise(s) électrique(s)	3


Sous-sol - Salle de bains - 3.87 m²

 Longueur : **2.44 m** - Largeur : **1.58 m**

Hauteur sous-plafond	2.36 m
Prise(s) électrique(s)	1
Extracteur d'air	Oui
Baignoire	1
WC	Classique
Lavabo	Simple

Sèche-serviettes	Oui
Murs	Totalement carrelés
Éclairage	Point lumineux au plafond
Sol	Carrelage
Mobiliers	Oui


2ème étage - Séjour - 18.05 m²

 Longueur : **4.25 m** - Largeur : **4.24 m**

Fenêtre	Châssis bois double vitrage type battants
Sol	Parquet flottant
Hauteur sous-plafond	2.75 m

Éclairage	Point lumineux au plafond
Chauffage	Radiateur(s)
Prise(s) électrique(s)	4



2ème étage - Cuisine - 8.36 m²

 Longueur : **4.26 m** - Largeur : **1.96 m**

Hauteur sous-plafond	2.72 m
Prise(s) électrique(s)	4
Évier	
	Simple
	Avec égouttoir
	Matière inox
Plaque de cuisson	Type gaz

Hotte	
	Type hotte sous-encastree
	Évacuation à recyclage
Fenêtre	
	Châssis bois double vitrage type battants
Sol	
	Carrelage
Éclairage	
	Point lumineux au plafond
Chauffage	
	Radiateur(s)


2ème étage - Chambre 1 - 6.21 m²

 Longueur : **2.84 m** - Largeur : **2.18 m**

Sol	Parquet flottant
Hauteur sous-plafond	2.75 m
Éclairage	Point lumineux au plafond
Prise(s) électrique(s)	1


2ème étage - Chambre 2 - 12.30 m²

 Longueur : **4.14 m** - Largeur : **2.96 m**

Fenêtre	Châssis bois double vitrage type battants
Sol	Parquet flottant
Hauteur sous-plafond	2.75 m

Éclairage	Point lumineux au plafond
Chauffage	Radiateur(s)
Prise(s) électrique(s)	2


2ème étage - Salle de bains - 4.25 m²

 Longueur : **2.40 m** - Largeur : **1.77 m**

Hauteur sous-plafond	2.16 m
Prise(s) électrique(s)	1
Baignoire	1
WC	Classique
Lavabo	Simple
Sèche-serviettes	Oui

Décharge machine à laver	Oui
Murs	Totalement carrelés
Fenêtre	Châssis PVC double vitrage type oscillo-battants
Éclairage	Point lumineux mural
Sol	Carrelage


3ème étage - Salon - 22.36 m²

 Longueur : **5.32 m** - Largeur : **4.20 m**

Fenêtre	Châssis bois double vitrage type fenêtre de toit
Sol	Parquet flottant
Hauteur sous-plafond	2.54 m
Type de plafond	Plafond mansardé

Éclairage	Point lumineux au plafond
Chauffage	Radiateur(s)
Prise(s) électrique(s)	3
Prise télédistribution	Oui


3ème étage - Cuisine - 10.37 m²

 Longueur : **4.31 m** - Largeur : **2.45 m**

Hauteur sous-plafond	2.56 m
Prise(s) électrique(s)	5
Évier	
	Simple
	Avec égouttoir
	Matière inox
Plaque de cuisson	Type gaz
Hotte	
	Type hotte sous-encastree
	Évacuation extérieure

Décharge machine à laver	Oui
Fenêtre	Châssis bois double vitrage type fenêtre de toit
Sol	Carrelage
Éclairage	Point lumineux au plafond
Chauffage	Radiateur(s)


3ème étage - Chambre - 15.85 m²

 Longueur : **4.32 m** - Largeur : **3.66 m**

Fenêtre	Châssis bois double vitrage type fenêtre de toit
Sol	Parquet flottant
Hauteur sous-plafond	2.54 m

Type de plafond	Plafond mansardé
Chauffage	Radiateur(s)
Prise(s) électrique(s)	2


3ème étage - Salle de douche - 2.72 m²

 Longueur : **2.67 m** - Largeur : **1.02 m**

Douche	Oui
WC	Classique
Lavabo	Simple
Murs	Totalement carrelés

Sol	Carrelage
Hauteur sous-plafond	2.53 m
Éclairage	Point lumineux mural
Sèche-serviettes	Oui

Rez-de-chaussée - Cuisine - 7.88 m²

 Longueur : **3.31 m** - Largeur : **2.56 m**

Hauteur sous-plafond	3.28 m
Prise(s) électrique(s)	3
Évier	
	Simple
	Avec égouttoir
	Matière inox
Plaque de cuisson	Type gaz
Fenêtre	
	Châssis type battants matière bois
	Vitrage simple
Sol	Parquet flottant
Éclairage	Point lumineux au plafond
Chauffage	Radiateur(s)

Rez-de-chaussée - Wc - 0.78 m²

 Longueur : **1.29 m** - Largeur : **0.64 m**

WC	Classique
Sol	Carrelage
Hauteur sous-plafond	2.25 m

Rez-de-chaussée - Salle d'eau - 2.78 m²

 Longueur : **1.86 m** - Largeur : **1.69 m**

Lavabo	Simple
Sol	Carrelage
Hauteur sous-plafond	3.35 m
Éclairage	Point lumineux mural
Prise(s) électrique(s)	1

1er étage - Séjour - 17.51 m²Longueur : **4.25 m** - Largeur : **4.11 m****1er étage - Cuisine - 7.99 m²**Longueur : **3.20 m** - Largeur : **2.65 m**

Hauteur sous-plafond	3.30 m
Prise(s) électrique(s)	4
Évier	
	Simple
	Avec égouttoir
	Matière inox
Murs	Carrelés à mi-hauteur
Fenêtre	Châssis PVC double vitrage type oscillo-battants
Sol	Carrelage
Éclairage	Point lumineux au plafond
Chauffage	Radiateur(s)

2ème étage - Séjour - 15.30 m²Longueur : **4.57 m** - Largeur : **3.83 m****2ème étage - Cuisine - 7.94 m²**Longueur : **3.26 m** - Largeur : **2.60 m****3ème étage - Chambre - 14.72 m²**Longueur : **4.71 m** - Largeur : **3.61 m****3ème étage - Salle de douche - 7.99 m²**Longueur : **3.22 m** - Largeur : **2.64 m**

Rez-de-chaussée - Garage - 25.64 m²

 Longueur : **6.06 m** - Largeur : **5.20 m**

Nombre de voitures	1
Porte	
	Type sectionnelle à ouverture électrique
	Matière pvc
Sol	Parquet flottant
Hauteur sous-plafond	2.06 m
Éclairage	Point lumineux au plafond
Prise(s) électrique(s)	3

Rez-de-chaussée - Buanderie - 3.15 m²

 Longueur : **1.78 m** - Largeur : **1.77 m**

Murs	Totalement carrelés
Fenêtre	Châssis PVC double vitrage type oscillo-battants
Sol	Parquet flottant
Hauteur sous-plafond	2.10 m
Éclairage	Point lumineux au plafond
Prise(s) électrique(s)	2

Rez-de-chaussée - Hall 1 - 7.12 m²

 Longueur : **5.32 m** - Largeur : **3.53 m**

Hauteur sous-plafond	2.11 m
Prise(s) électrique(s)	1
Éclairage	Point lumineux au plafond
Escalier	
	Matériaux bois
	Type 1/4 tournant
Sol	Parquet flottant

Sous-sol - Escalier - 1.87 m²Longueur : **2.14 m** - Largeur : **0.87 m****Sous-sol - Hall 2 - 6.86 m²**Longueur : **3.99 m** - Largeur : **1.71 m**

Hauteur sous-plafond	2.50 m
Prise(s) électrique(s)	2
Éclairage	Point lumineux au plafond
Sol	Parquet flottant

1er étage - Séjour - 17.51 m²

 Longueur : **4.25 m** - Largeur : **4.11 m**

Accès	Balcon
Fenêtre	Châssis PVC double vitrage type battants porte-fenêtre
Sol	Parquet flottant
Hauteur sous-plafond	3.08 m
Éclairage	Point lumineux au plafond
Chauffage	Radiateur(s)
Prise(s) électrique(s)	4
Prise téléphone	Oui
Prise réseau	Oui

1er étage - Cuisine - 8.09 m²

 Longueur : **4.15 m** - Largeur : **1.94 m**

Hauteur sous-plafond	2.98 m
Prise(s) électrique(s)	2
Évier	
	Simple
	Avec égouttoir
	Matière inox
Plaque de cuisson	Type gaz
Fenêtre	Châssis PVC double vitrage type oscillo-battants
Sol	Carrelage
Éclairage	Point lumineux au plafond
Chauffage	Radiateur(s)

1er étage - Chambre 1 - 13.81 m²

 Longueur : **4.24 m** - Largeur : **3.25 m**

1er étage - Chambre 2 - 8.62 m²

 Longueur : **3.06 m** - Largeur : **2.81 m**

Sol	Parquet flottant
Hauteur sous-plafond	3.02 m
Éclairage	Point lumineux au plafond
Prise(s) électrique(s)	3

1er étage - Salle de bains - 4.07 m²

 Longueur : **2.33 m** - Largeur : **1.74 m**

Hauteur sous-plafond	2.18 m
Prise(s) électrique(s)	1
Baignoire	1
WC	Classique
Lavabo	Simple
Sèche-serviettes	Oui
Murs	Totalement carrelés
Éclairage	Point lumineux au plafond
Sol	Carrelage

1er étage - Hall - 3.69 m²

 Longueur : **3.07 m** - Largeur : **1.20 m**

Hauteur sous-plafond	3.08 m
Prise(s) électrique(s)	1
Éclairage	Point lumineux au plafond
Porte	
	Type battante
	Matière bois
Sol	Parquet flottant
Parlophone	Oui

2ème étage - Hall - 2.70 m²Longueur : **2.26 m** - Largeur : **1.19 m**

Hauteur sous-plafond	2.75 m
Prise(s) électrique(s)	1
Éclairage	Point lumineux au plafond
Porte	
	Type battante
	Matière bois
Sol	Parquet flottant
Parlophone	Oui

3ème étage - Hall - 1.83 m²Longueur : **2.26 m** - Largeur : **0.80 m**

Hauteur sous-plafond	2.57 m
Éclairage	Point lumineux mural
Porte	
	Type battante
	Matière bois
Sol	Carrelage

1er étage - Salon - 15.40 m²

 Longueur : **4.59 m** - Largeur : **3.82 m**

Fenêtre	Châssis PVC double vitrage type oscillo-battants
Sol	Parquet flottant
Hauteur sous-plafond	2.57 m
Éclairage	Point lumineux au plafond
Chauffage	Radiateur(s)
Prise(s) électrique(s)	3
Escalier	
	Matériaux bois
	Type droit

1er étage - Cuisine - 12.62 m²

 Longueur : **4.94 m** - Largeur : **2.96 m**

Hauteur sous-plafond	2.50 m
Prise(s) électrique(s)	4
Évier	
	Simple
	Avec égouttoir
Décharge machine à laver	Oui
Fenêtre	Châssis PVC double vitrage type battants
Sol	Parquet flottant
Éclairage	Point lumineux au plafond
Chauffage	Radiateur(s)

1er étage - Chambre 1 - 8.36 m²Longueur : **4.26 m** - Largeur : **1.96 m**

Fenêtre	Châssis PVC double vitrage type oscillo-battants
Sol	Parquet flottant
Hauteur sous-plafond	2.60 m
Éclairage	Point lumineux au plafond
Chauffage	Radiateur(s)
Prise(s) électrique(s)	3

1er étage - Salle de douche - 3.37 m²Longueur : **3.17 m** - Largeur : **1.23 m**

Douche	Carrelage + porte
WC	Classique
Lavabo	Simple
Murs	Totalement carrelés
Fenêtre	Châssis PVC double vitrage type oscillo-battants
Sol	Carrelage
Hauteur sous-plafond	2.46 m
Éclairage	Point lumineux mural
Prise(s) électrique(s)	1
Sèche-serviettes	Oui

1er étage - Salle de douche - 3.37 m²

 Longueur : **3.17 m** - Largeur : **1.23 m**

Douche	Oui
WC	Classique
Lavabo	Simple
Murs	Totalement carrelés
Fenêtre	Châssis PVC double vitrage type oscillo-battants
Sol	Carrelage
Hauteur sous-plafond	2.45 m
Éclairage	Point lumineux mural
Prise(s) électrique(s)	1
Sèche-serviettes	Oui

2ème étage - Chambre 2 - 27.20 m²

 Longueur : **6.98 m** - Largeur : **3.89 m**

Fenêtre	Châssis bois double vitrage type fenêtre de toit
Sol	Parquet flottant
Hauteur sous-plafond	2.70 m
Éclairage	Point lumineux au plafond
Chauffage	Radiateur(s)
Prise(s) électrique(s)	2
Escalier	
	Matériaux bois
	Type droit

Rez-de-chaussée - Hall d'entrée - 19.18 m²Longueur : **9.59 m** - Largeur : **1.99 m**

Porte

Type battante**Matière bois**

Sol

Carrelage

Hauteur sous-plafond

3.05 m

Escalier

Matériaux bois**Type avec palier droit****1er étage - Escalier - 5.08 m²**Longueur : **2.80 m** - Largeur : **2.16 m****2ème étage - Escalier - 5.18 m²**Longueur : **2.79 m** - Largeur : **2.21 m****3ème étage - Escalier - 5.22 m²**Longueur : **2.79 m** - Largeur : **2.22 m**

Récapitulatif des mètres

Longueur

Largeur

Superficie

App 1
Rez-de-chaussée

Séjour	3.85 m	4.60 m	15.42 m ²
Cuisine	3.31 m	2.56 m	7.88 m ²
Wc	1.29 m	0.64 m	0.78 m ²
Salle d'eau	1.86 m	1.69 m	2.78 m ²

App 2
1er étage

Séjour	4.25 m	4.11 m	17.51 m ²
Cuisine	3.20 m	2.65 m	7.99 m ²

App 3
2ème étage

Séjour	4.57 m	3.83 m	15.30 m ²
Cuisine	3.26 m	2.60 m	7.94 m ²

3ème étage

Chambre	4.71 m	3.61 m	14.72 m ²
Salle de douche	3.22 m	2.64 m	7.99 m ²

App 4**Rez-de-chaussée**

Salon	4.13 m	3.99 m	16.48 m ²
Cuisine	5.16 m	4.13 m	21.32 m ²
Chambre 1	6.80 m	4.43 m	30.20 m ²
Salle de douche	1.96 m	1.77 m	2.99 m ²
Garage	6.06 m	5.20 m	25.64 m ²
Buanderie	1.78 m	1.77 m	3.15 m ²
Hall 1	5.32 m	3.53 m	7.12 m ²

Sous-sol

Chambre 2	7.49 m	3.94 m	29.48 m ²
Salle de bains	2.44 m	1.58 m	3.87 m ²
Escalier	2.14 m	0.87 m	1.87 m ²
Hall 2	3.99 m	1.71 m	6.86 m ²

App 5**1er étage**

Séjour	4.25 m	4.11 m	17.51 m ²
Cuisine	4.15 m	1.94 m	8.09 m ²
Chambre 1	4.24 m	3.25 m	13.81 m ²
Chambre 2	3.06 m	2.81 m	8.62 m ²
Salle de bains	2.33 m	1.74 m	4.07 m ²
Hall	3.07 m	1.20 m	3.69 m ²

App 6

2ème étage

Séjour	4.25 m	4.24 m	18.05 m²
Cuisine	4.26 m	1.96 m	8.36 m²
Chambre 1	2.84 m	2.18 m	6.21 m²
Chambre 2	4.14 m	2.96 m	12.30 m²
Salle de bains	2.40 m	1.77 m	4.25 m²
Hall	2.26 m	1.19 m	2.70 m²

App 7

3ème étage

Salon	5.32 m	4.20 m	22.36 m²
Cuisine	4.31 m	2.45 m	10.37 m²
Chambre	4.32 m	3.66 m	15.85 m²
Salle de douche	2.67 m	1.02 m	2.72 m²
Hall	2.26 m	0.80 m	1.83 m²

App 8

1er étage

Salon	4.59 m	3.82 m	15.40 m²
Cuisine	4.94 m	2.96 m	12.62 m²
Chambre 1	4.26 m	1.96 m	8.36 m²
Salle de douche	3.17 m	1.23 m	3.37 m²
Salle de douche	3.17 m	1.23 m	3.37 m²

2ème étage

Chambre 2	6.98 m	3.89 m	27.20 m²
-----------	--------	--------	----------

Commun**Rez-de-chaussée**

Hall d'entrée	9.59 m	1.99 m	19.18 m²
---------------	--------	--------	----------

1er étage

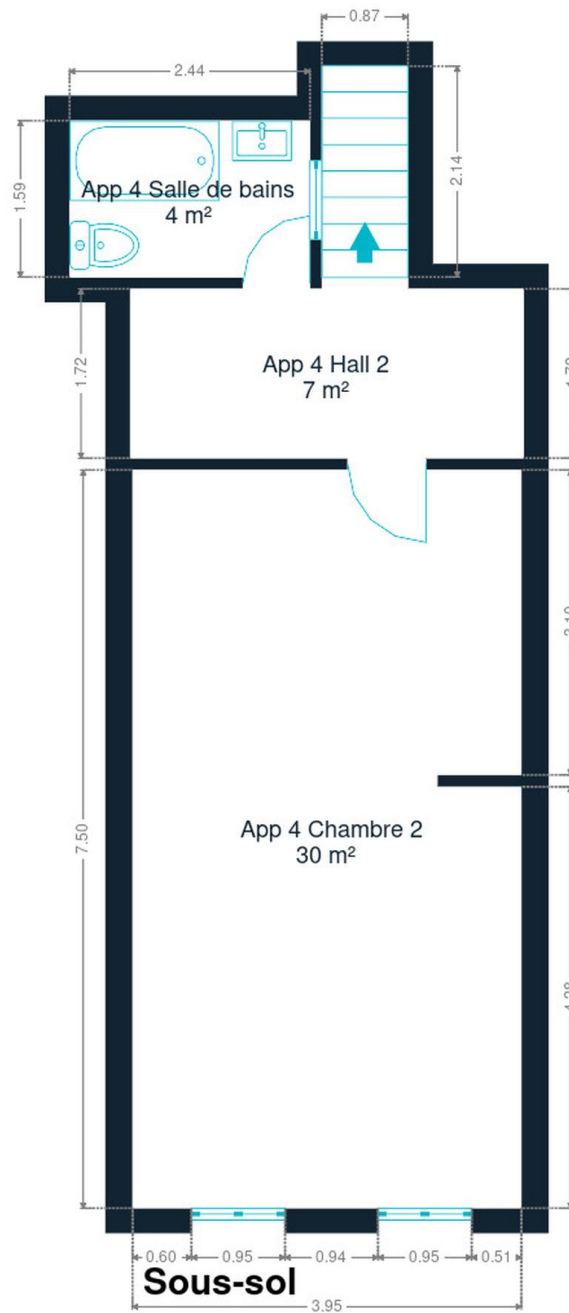
Escalier	2.80 m	2.16 m	5.08 m²
----------	--------	--------	---------

2ème étage

Escalier	2.79 m	2.21 m	5.18 m²
----------	--------	--------	---------

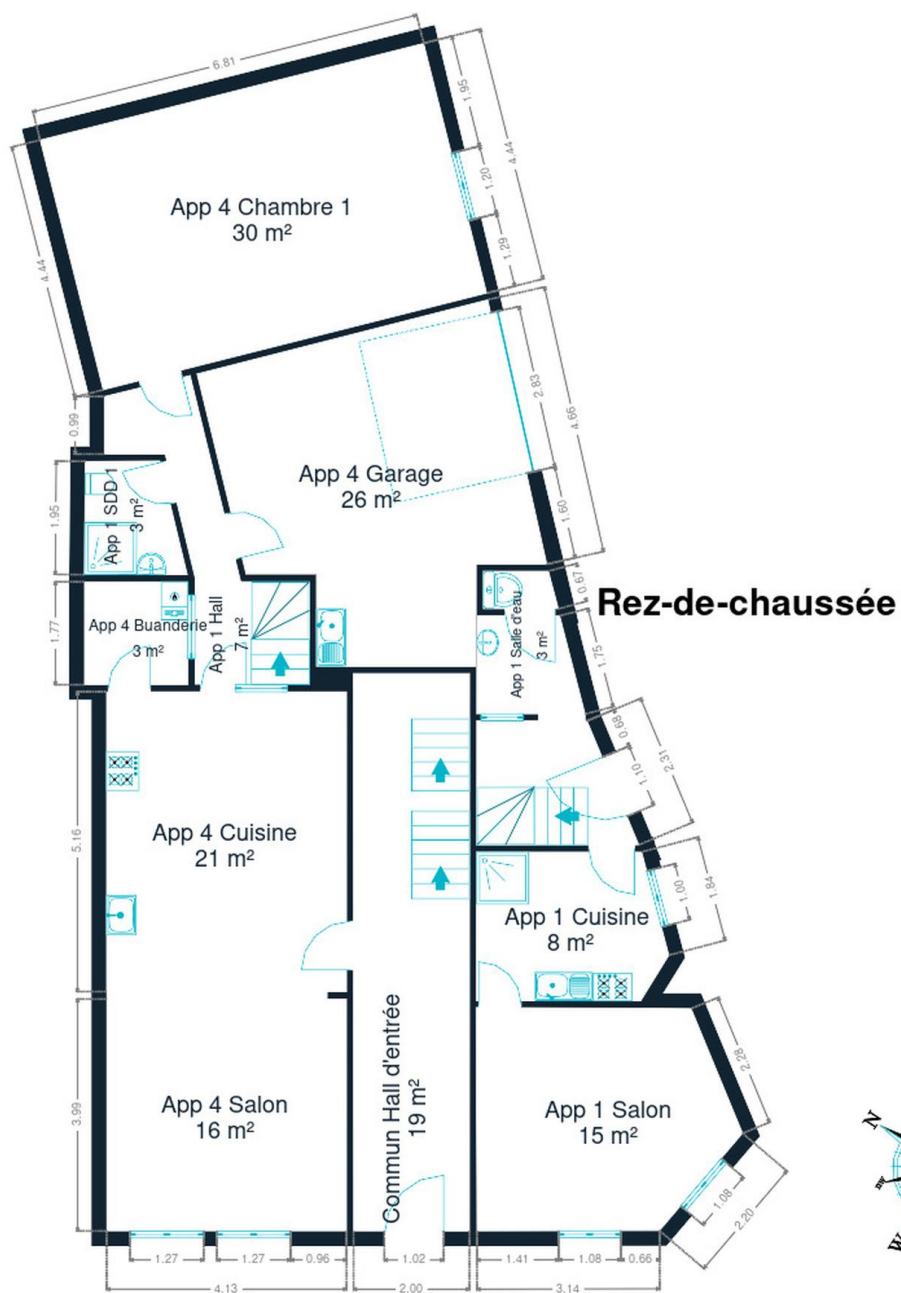
3ème étage

Escalier	2.79 m	2.22 m	5.22 m²
----------	--------	--------	---------

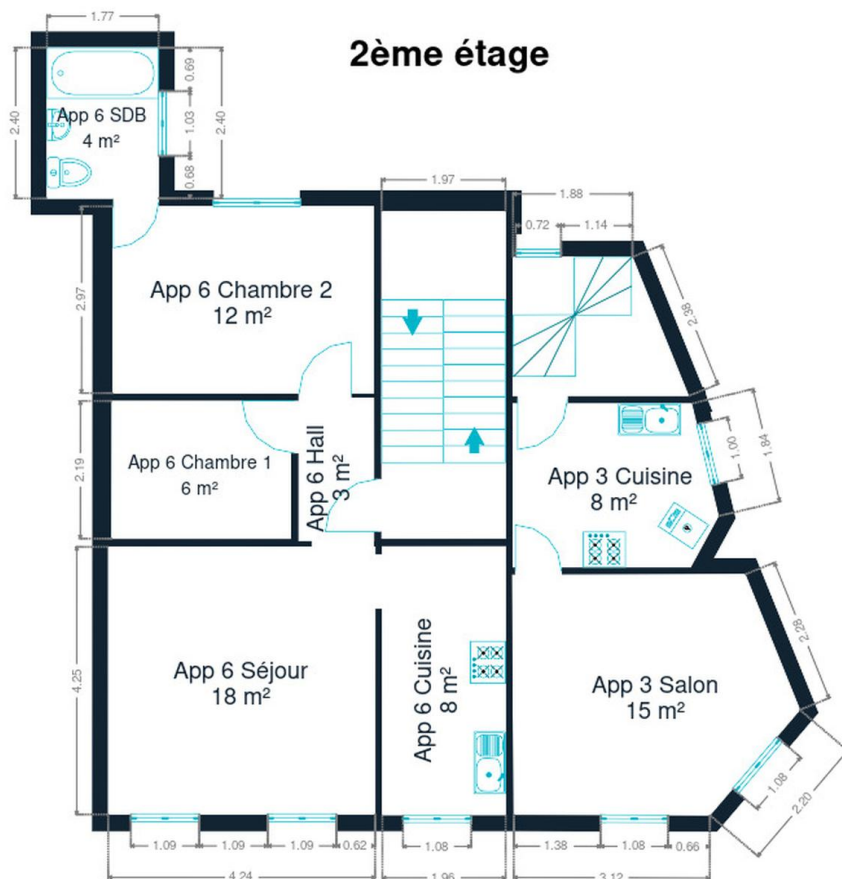


Sous-sol

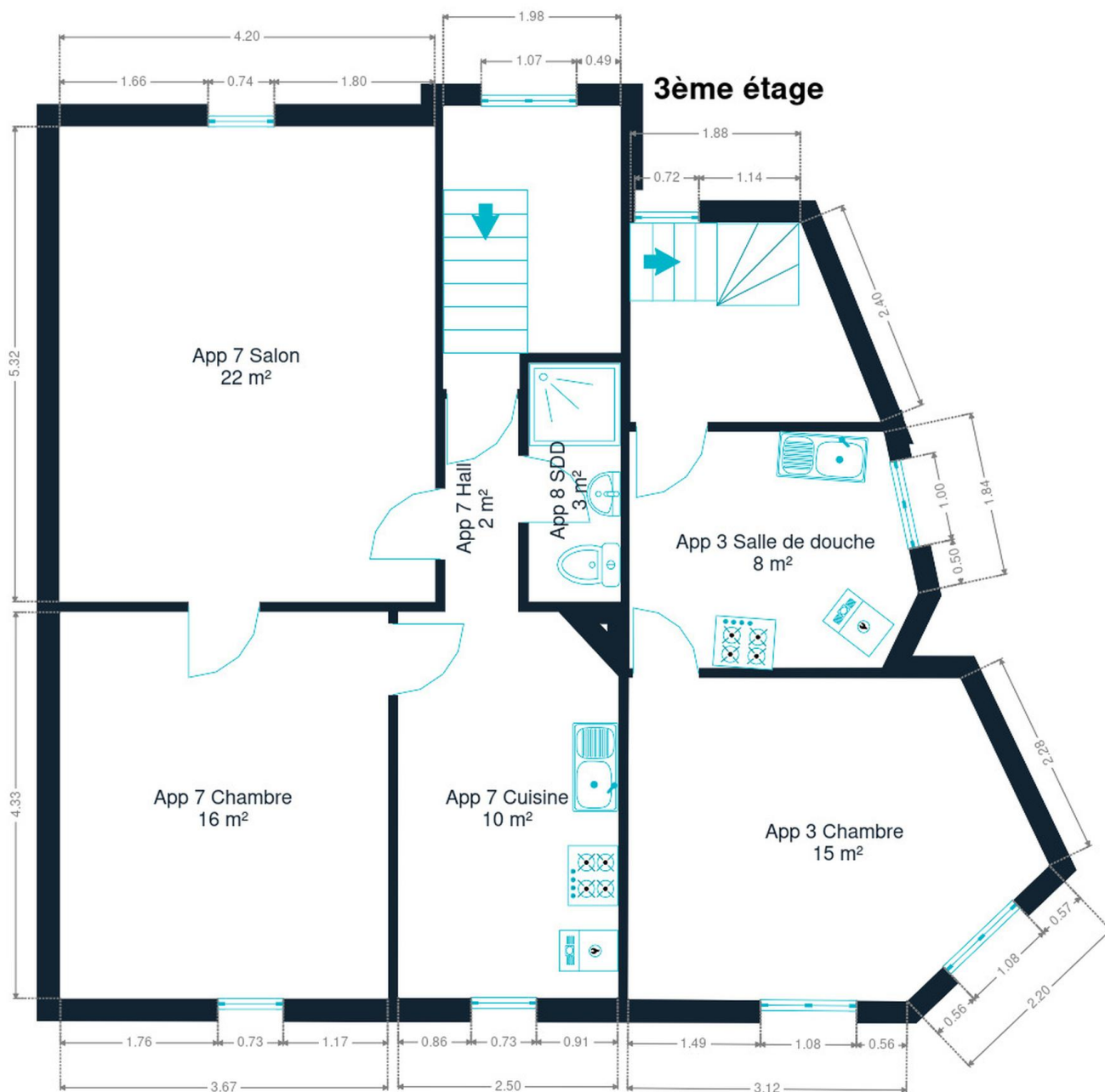
Sous-sol



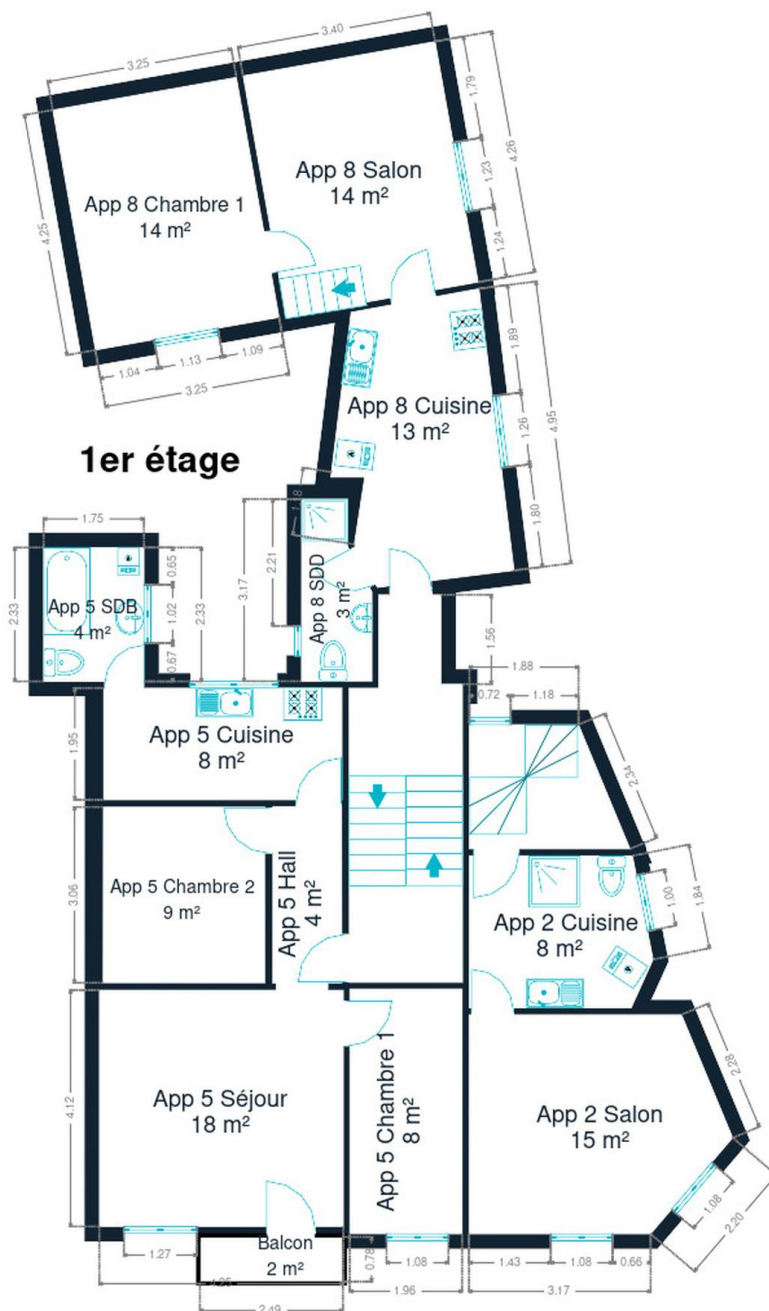
Rez-de-chaussée



2ème étage



3ème étage



1er étage

Technique

Toiture

 Zingueries
 Couverture

Matériaux zinc
Tuiles

Façade

 Matériaux façade
 Etat

Béton
Moyen

Châssis

Châssis

Vitrage double
Matière bois pvc

Installation

 Compteur gaz
 Parlophone
 Chauffage

Oui
Oui
Type central
Nature gaz
Radiateur(s)
Type à condensation à ventouse
Vaillant
Thermostat d'ambiance
Prise tv
Câble

 TV
 Internet



Transports

Arrêt de bus	950 m
Accès ferroviaire	900 m

Les étapes d'achat d'un bien immobilier

1. BUDGET

En fonction de vos revenus et de vos économies (les "fonds propres") la banque va déterminer votre "capacité d'emprunt", c'est à dire le montant maximal du crédit.

3. OFFRE

Une fois le bien de vos rêves trouvé, vous rédigez une offre au propriétaire, qui lui notifie votre intérêt d'acheter à un prix donné et dans des conditions déterminées.

5. FINANCEMENT

Différents types de crédits hypothécaire existent. En négociant auprès de plusieurs banques, vous obtiendrez le crédit le plus avantageux pour votre situation. Une fois l'offre de prêt formelle obtenue, le compromis peut être signé.

7. SIGNATURE COMPROMIS

Une fois le compromis rempli et accepté par les parties, vous le signez chez le notaire du vendeur ou dans votre agence immobilière. La signature se fait en général dans le mois qui suit l'offre.

+ Vous payez une garantie équivalente à 5 ou 10% du prix de vente.

9. SIGNATURE DE L'ACTE

Maximum 4 mois après le compromis a lieu la signature de l'acte, chez votre notaire. C'est le moment où vous recevez les clés et devenez propriétaire.

+ Vous payez le solde, les frais de notaire et les coûts de l'acte.

2. RECHERCHE

Vous pouvez entamer vos recherches. Encodez vos critères sur les plateformes immobilières (immoweb, immovlan,...) et/ou les communiquez-les aux agences immobilières locales afin d'être notifié lorsqu'un bien est mis en vente.

4. NÉGOCIATION

Le propriétaire peut accepter votre offre, la refuser voir vous faire une contre-proposition (à accepter ou refuser en retour). Une fois les négociations abouties et l'offre contresignée, la vente est scellée.

6. COMPROMIS

Le compromis est le premier contrat formalisant l'engagement de vente. C'est soit le notaire soit l'agence immobilière qui va le rédiger.

8. RECHERCHES NOTARIÉES

Les notaires vont rassembler les documents et effectuer les recherches administratives, hypothécaires et fiscales auprès des administrations concernées. Une fois toutes les informations collectées, la date de signature peut être fixée.

10. TITRE DE PROPRIÉTÉ

Votre notaire transmet l'acte signé au bureau des hypothèques pour y être enregistré. Quelques semaines plus tard, il recevra le titre de propriété portant les cachets de l'administration fiscale, conservera l'original et vous transmettra une copie.

Acheté!



Quels sont les frais « cachés » à l'achat d'un bien immobilier ?

Lorsque vous faites l'acquisition d'une propriété, le prix de vente sera toujours additionné de taxes et frais annexes, appelés **«frais d'achat» et qui s'élèvent en moyenne à 15% du prix de vente** (sauf si vous bénéficiez d'un taux réduit ou d'un abattement). C'est votre notaire qui va les collecter, mais celui-ci va ensuite les redistribuer aux différentes administrations.

■ Exemple :



Prix d'achat

en Régions wallonne et bruxelloise
(sous réserve des éventuelles réductions de frais et abattements).

200.000 €

Total des frais d'achat

+ 29.175 €

Total de l'achat ▶

229.175 €

25.000 € Droits d'enregistrement

2.160 € Honoraires du notaire (soumis à la TVA*)

1.100 € Frais administratifs (soumis à la TVA*)

685 € TVA

230 € Transcription hypothécaire



Si votre achat est financé grâce à un crédit hypothécaire, il faudra ajouter les frais liés à un second acte notarié ; l'acte de crédit, qui va entraîner des frais supplémentaire dûs à la banque et au notaire. Renseignez-vous auprès de votre notaire pour connaître le montant total exact.

Nos services

Chez We Invest, nous sommes persuadés qu'un bon agent immobilier n'est pas nécessairement un secrétaire redoutable, un photographe hors-pair, un marketeur ingénieux ou un informaticien passionné. Nous avons donc décidé de former une agence immobilière avec une véritable équipe de professionnels pour entourer cet agent.

▼
Votre agent We Invest est plus qu'un ouvreur de porte: c'est un véritable conseiller, passionné. Il ou elle vous guidera et vous encadrera dans l'une des transactions la plus importante de votre vie. Grâce à sa certification IPI, vous êtes assurés que nos agents sont formés aux aspects techniques, juridiques, fiscaux et administratifs d'un achat et d'une vente.

▼
L'équipe de marketing: votre agent immobilier est soutenu par une équipe marketing professionnelle (photographes, vidéastes, publicitaires, graphistes, spécialistes du marketing digital, etc.) Grâce à nos supports, tels que les plans, les visites virtuelles, les vidéos ou le livret comme celui-ci, vous gagnez du temps en ne visitant que les propriétés qui vous correspondent vraiment !

▼
L'équipe technologique: Notre objectif est d'utiliser la technologie pour humaniser les transactions immobilières. Contradictoire ? Pas du tout : entourés d'outils et de services tech', le travail de nos agents immobiliers est considérablement allégé. Cela leur permet de se concentrer sur leur plus grande force : des conseils personnalisés pour que vous puissiez trouver la maison de vos rêves ou vendre la vôtre au meilleur prix.



Vous songez à vendre ?

Notre équipe est disponible pour vous soutenir dans chacun de vos projets de vente ou de mise en location. Faites évaluer votre propriété objectivement, gratuitement, et sans engagement. [Contactez votre agent immobilier We Invest et découvrez autour d'une tasse de café ce que nous pouvons faire pour vous.](#)