



270 000 €

Réf. LiègeNeuvise18
En Neuvise 18 - 4000 Liège



205 m²



1

CASULA SPRL

+32 84 77 00 43 - mail : info@easyhome-immo.be
Borchamps 24 --- 6900 Marche-en-Famenne
TVA : BE 0669 936 537 - IPI 509.677

Coordonnées du bien

Rue En Neuvic

N° 18

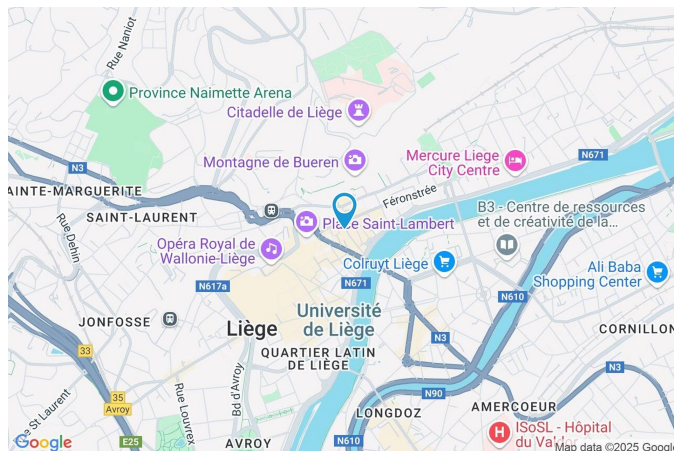
CP 4000

Ville Liège

Pays Belgique

Latitude 50.645267

Longitude 5.576541



PARCELLE - DIMENSIONS ET AMÉNAGEMENTS

Orientation façade avant Nord-est
Déclivité

Largeur de la façade 4.00 m

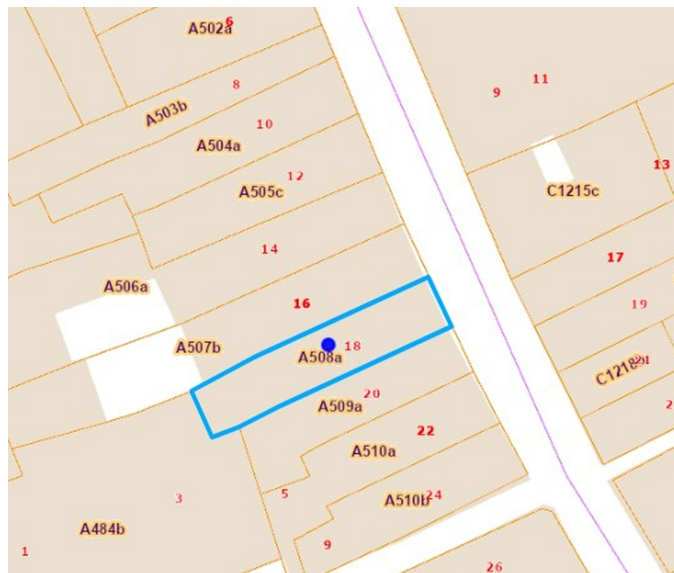
Surface bâtie au sol 46.00 m²

Profondeur de la parcelle 17 m

Surface de la parcelle 46.00 m²

Largeur de la parcelle 4.00 m

Informations provenant du site du cadastre



Description globale du bien

Etat général	Bon
Surface habitable	172 m ²
Surface totale	205 m ²
Nombre de façades	2
Nombre d'étages	6
Nombre de pièces	12
Nombre de salle de bains	1
Immeuble usage multiple	



Descriptif extérieur

Terrasse (terrain arrière)	15 m ²
Sol bois	
Orientation sud-ouest	

Aménagement intérieur

Rez-de-chaussée	50 m ²
Rez commercial, cuisine 1, wc	
1er étage	36 m ²
Cuisine 2, atelier	
2ème étage	36 m ²
Cuisine 3, escalier, remise	
3ème étage	36 m ²
Salle de bains, bureau	
4ème étage	13 m ²
Mezzanine	
Sous-sol	34 m ²
Cave	

Rez-de-chaussée

Rez commercial



 superficie : 37.97 m²

Longueur : 11.20 m

Largeur : 3.38 m

Fenêtre

Châssis alu double vitrage type
sans ouverture

Hauteur sous-plafond

3,0 m

Porte

Aluminium
Double

Prise(s) électrique(s)

8

Escalier

Métallique
En colimaçon

Éclairage

Mural

Rez-de-chaussée

Cuisine 1



 superficie : 11.14 m²

Longueur : 4.07 m

Largeur : 3.37 m

Hauteur sous-plafond 2,8 m
Prise(s) électrique(s) 6
Évier Matière inox

Sol
Éclairage Carrelage
Points lumineux au plafond

Rez-de-chaussée

Wc


 superficie : 1.24 m²

Longueur : 1.31 m

Largeur : 0.94 m

WC

Classique

Lavabo

Simple

Sol

Carrelage

Hauteur sous-plafond

2,25 m

Éclairage

Points lumineux au plafond

1er étage

Cuisine 2


 superficie : 16.92 m²

Longueur : 5.10 m

Largeur : 3.33 m

Hauteur sous-plafond

2,5 m

Prise(s) électrique(s)

4

Fenêtre

Châssis PVC double vitrage
type oscillo-battants

Sol

Vinyle

Éclairage

Points lumineux au plafond

1er étage

Atelier


 superficie : 18.83 m²

Longueur : 6.09 m

Largeur : 3.09 m

Fenêtre

Châssis PVC double vitrage
type oscillo-battants

Sol

Parquet

Hauteur sous-plafond

3,1 m

Éclairage

Points lumineux au plafond

Prise(s) électrique(s)

6

Escalier

Matériaux bois

Type tournant

2ème étage

Cuisine 3


 superficie : 16.98 m²

Longueur : 4.98 m

Largeur : 3.40 m

Hauteur sous-plafond 2,6 m

Prise(s) électrique(s) 7

Évier

Double

Avec égouttoir

Matière inox

Fenêtre
Sol
Éclairage

Châssis PVC double vitrage
type oscillo-battants

Vinyle

Points lumineux au plafond

2ème étage

Remise


 superficie : 13.79 m²

Longueur : 4.26 m

Largeur : 3.23 m

Fenêtre

Châssis PVC double vitrage
type oscillo-battants

Éclairage

Points lumineux au plafond

Sol

Vinyle

Prise(s) électrique(s)

8

Hauteur sous-plafond

2,6 m

3ème étage

Salle de bains



 superficie : 16.59 m²

Longueur : 4.92 m

Largeur : 3.37 m

Hauteur sous-plafond 3,0 m
Prise(s) électrique(s) 3
Type Bain
Baignoire Rétro
WC Classique

Fenêtre Châssis bois double vitrage type fenêtre de toit
Éclairage Aucun
Sol Parquet
Type de plafond Plafond mansardé

3ème étage

Bureau



 superficie : 19.84 m²

Longueur : 5.91 m

Largeur : 3.35 m

Fenêtre

Châssis bois double vitrage type
fenêtre de toit

Chauffage

Radiateur électrique

Sol

Parquet

Prise(s) électrique(s)

7

Type de plafond

Plafond mansardé

Escalier

Hauteur sous-plafond

3,3 m

Matériaux bois

Éclairage

Points lumineux au plafond

Type 2/4 tournant

4ème étage

Mezzanine

 superficie : 12.67 m²

Longueur : 3.76 m

Largeur : 3.36 m

Sol	Plancher	Éclairage	Aucun
Hauteur sous-plafond	2,5 m	Prise(s) électrique(s)	4
Type de plafond	Plafond mansardé		

Sous-sol

Cave

 superficie : 33.86 m²

Longueur : 12.19 m

Largeur : 2.82 m

Voutée

Oui

Sol

Béton

Hauteur sous-plafond

2,1 m

Éclairage

Points lumineux au plafond

Escalier

Matériaux pierre bleue

Type tournant

Autres

2ÈME ÉTAGE - ESCALIER

 superficie : 5.56 m²

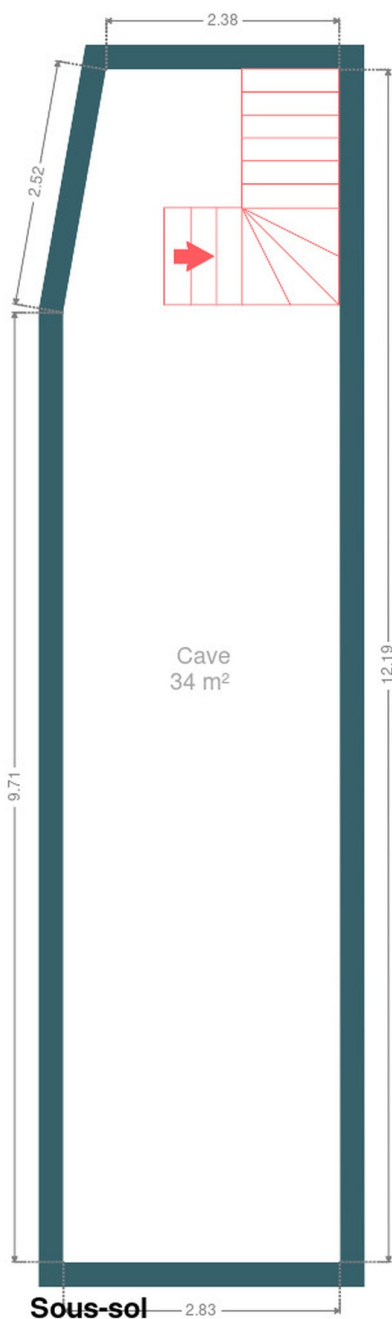
Longueur : 3.24 m

Largeur : 1.71 m

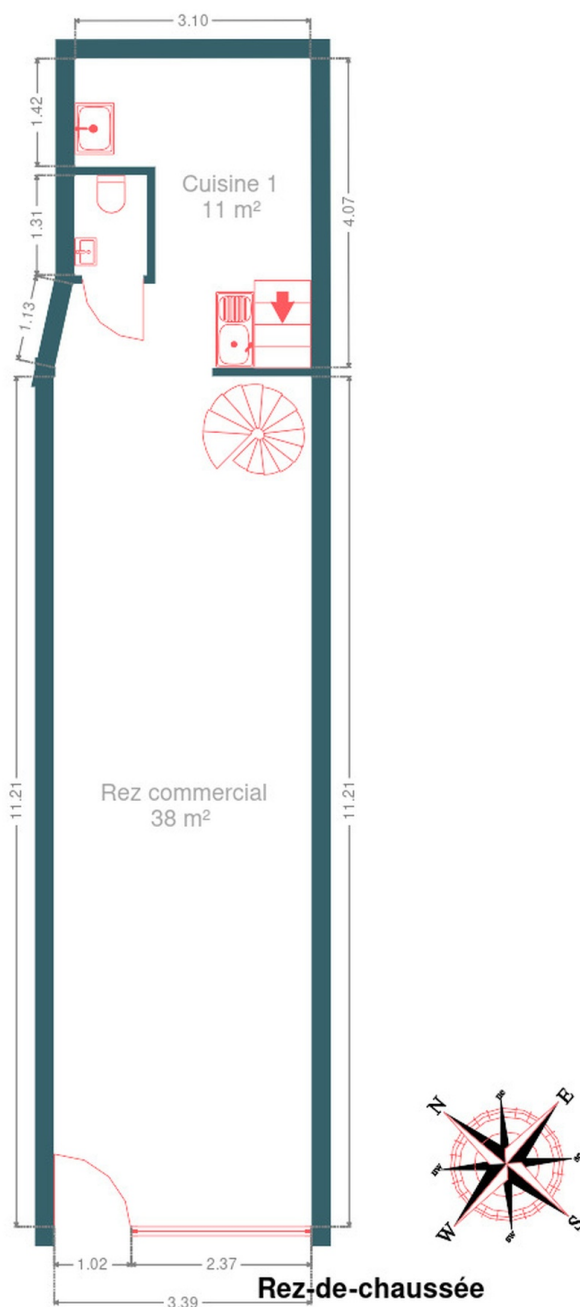
RÉCAPITULATIF DES MÉTRÉS

Rez-de-chaussée	Longueur	Largeur	Superficie
Rez commercial	11.20 m	3.38 m	37.97 m ²
Cuisine 1	4.07 m	3.37 m	11.14 m ²
Wc	1.31 m	0.94 m	1.24 m ²
1er étage	Longueur	Largeur	Superficie
Cuisine 2	5.10 m	3.33 m	16.92 m ²
Atelier	6.09 m	3.09 m	18.83 m ²
2ème étage	Longueur	Largeur	Superficie
Cuisine 3	4.98 m	3.40 m	16.98 m ²
Escalier	3.24 m	1.71 m	5.56 m ²
Remise	4.26 m	3.23 m	13.79 m ²
3ème étage	Longueur	Largeur	Superficie
Salle de bains	4.92 m	3.37 m	16.59 m ²
Bureau	5.91 m	3.35 m	19.84 m ²
4ème étage	Longueur	Largeur	Superficie
Mezzanine	3.76 m	3.36 m	12.67 m ²
Sous-sol	Longueur	Largeur	Superficie
Cave	12.19 m	2.82 m	33.86 m ²
Total			205.39 m²

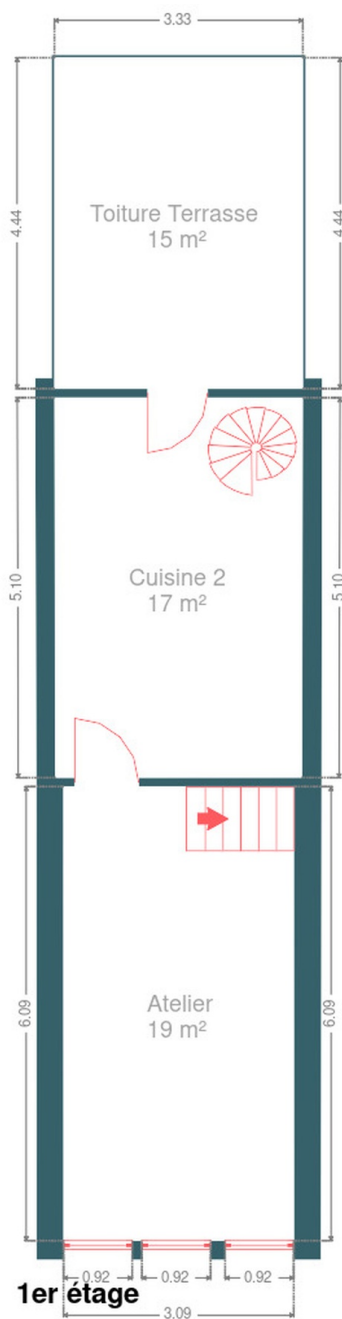
Plan - Sous-sol



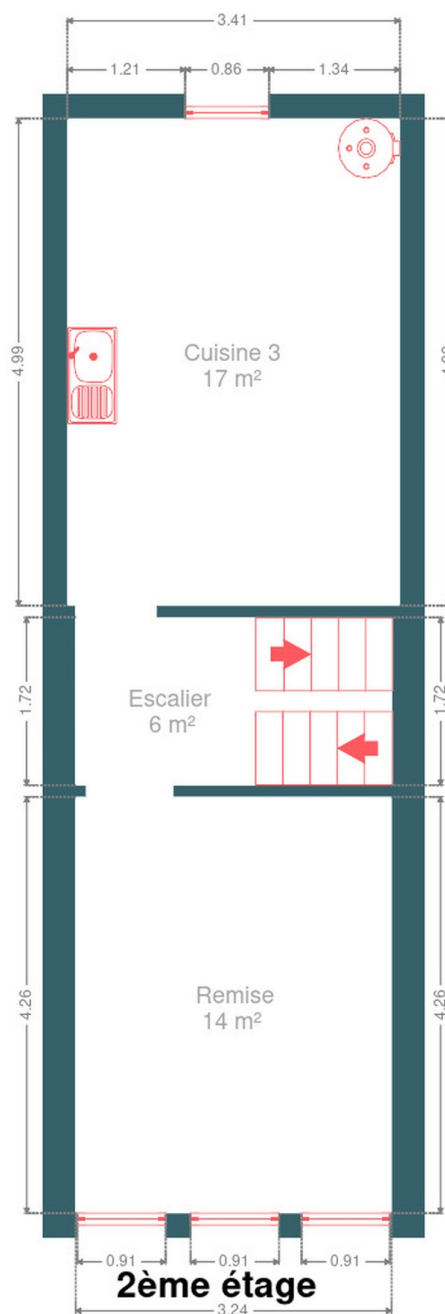
Plan - Rez-de-chaussée



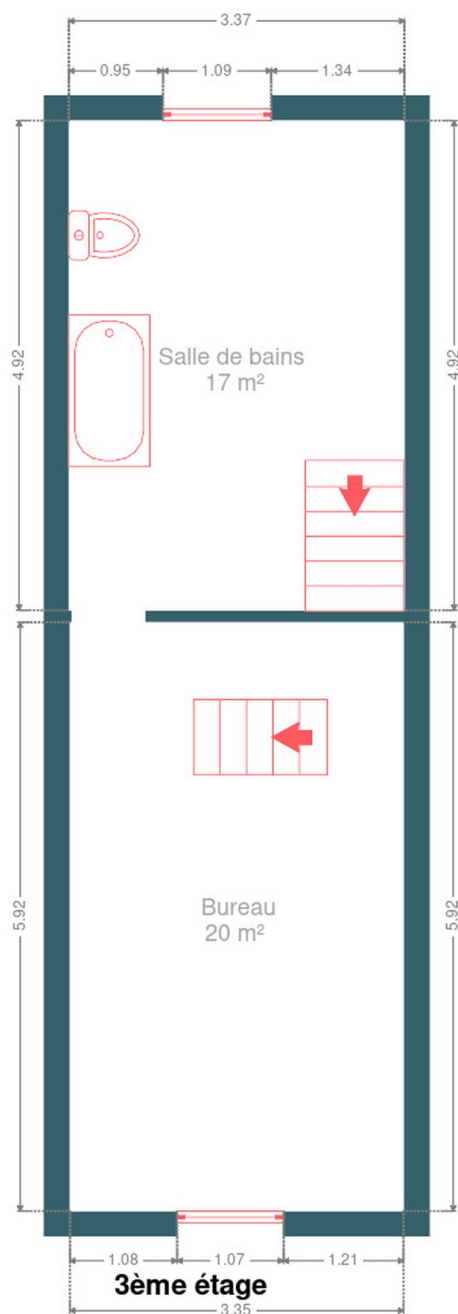
Plan - 1er étage



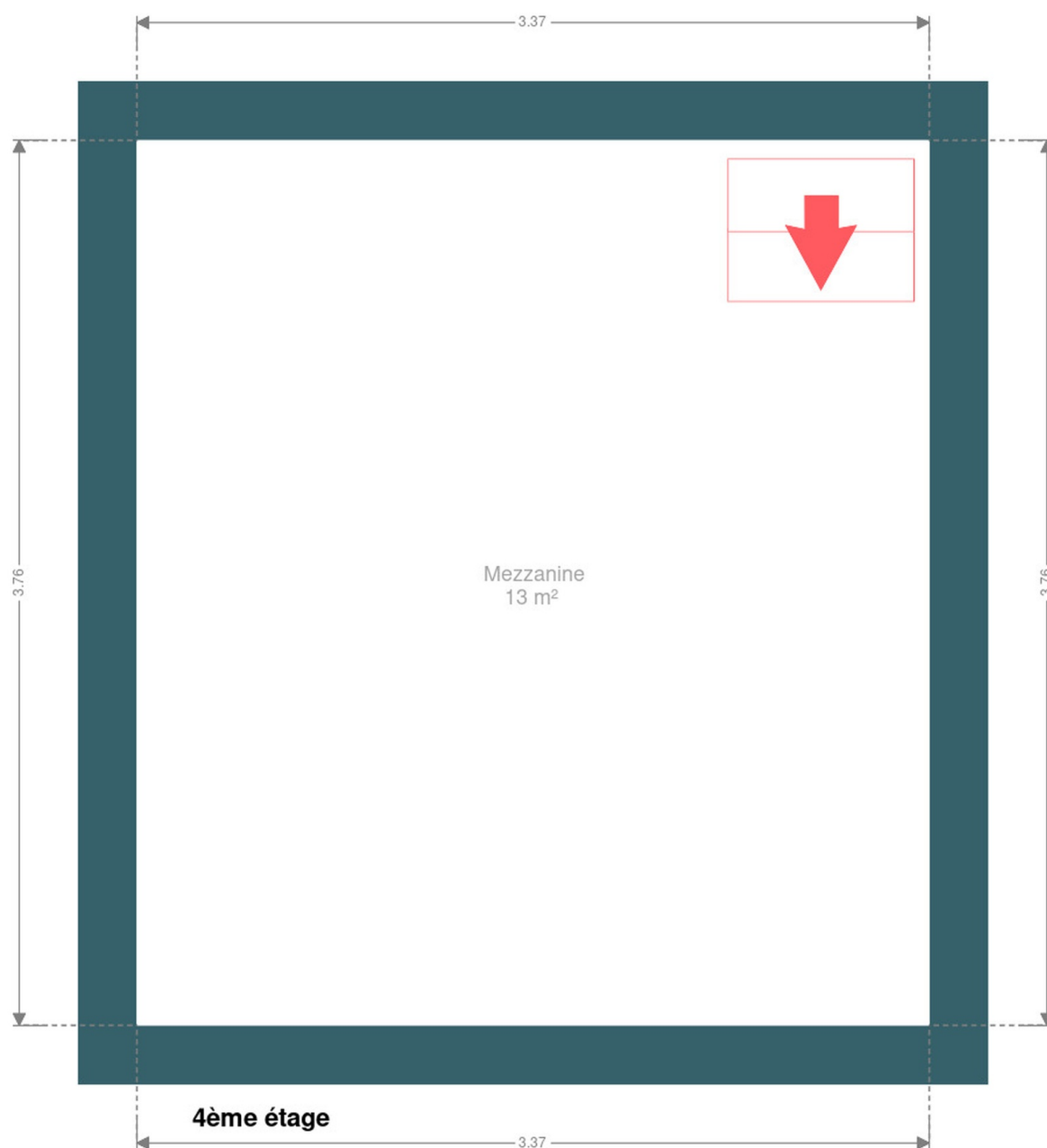
Plan - 2ème étage



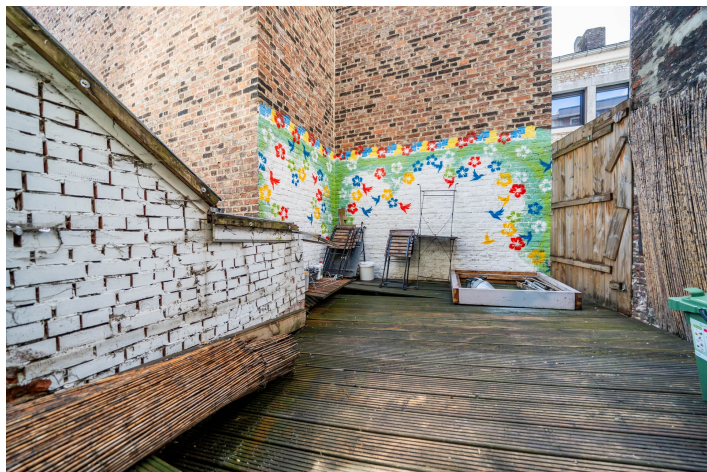
Plan - 3ème étage



Plan - 4ème étage



Extérieur



Technique

Zingueries

Matériaux zinc

Couverture

Tuiles

Matériaux façade

Brique

Etat

Bon

Châssis

Matière pvc aluminium

Couleur noir

Vitrage double

Compteur gaz

Oui

Chauffe-eau

Nombre de litres 150

Compteur électrique

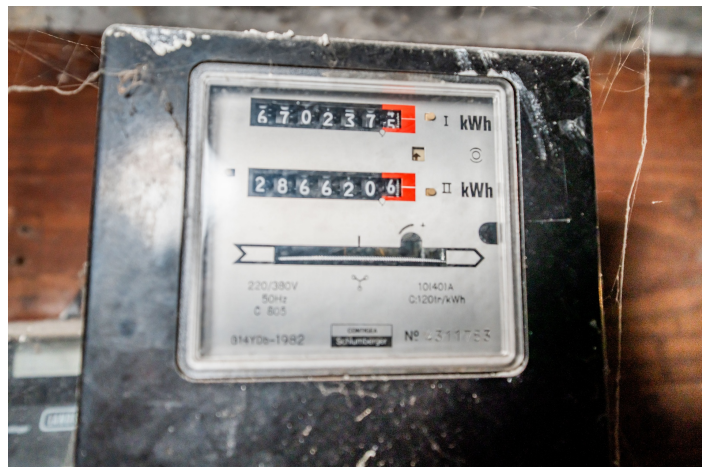
Bi-horaire

Compt. d'eau

Individuel

TV

Prise tv



Description détaillée de l'environnement

MOBILITÉ

Arrêt de bus	50 m
Accès ferroviaire	600 m
Accès autoroutier	2500 m

ÉCOLES

Ecole d'Hôtellerie et de Tourisme de la Ville de Liège	228 m
--	-------



POINTS D'INTÉRÊTS

Station de bus	77 m
LIEGE Gare Léopold	
Hébergement	78 m
Hotel Neuvic	
Restaurant	90 m
Friterie du Perron	
Station de bus	98 m
Gare Léopold	
Université	146 m
Hepl quai des carmes seraing	
Station de bus	183 m
Liège Place Saint-Lambert	
Hébergement	293 m
Hôtel Hors Château	
Université	399 m
Complexe Opera ULiège	

Plan situation



🏠 EasyHome

📍 Borchamps 24, 6900
Marche-en-Famenne

✉ info@easyhome-immo.be

☎ +32 84 77 00 43

🌐 <https://www.easyhome-immo.be/>

📄 N° IPI : 509.677

👤 Simon Hensen

✉ hensen.simon@easyhome-immo.be

Simon

Hensen