



Faire offre à partir de 169 000 €

Réf. 6819989

Rue de herve 200 - A 4030 Grivegnée



215 m²



2



1

Solico SA

Bld d'Avroy 19, 4000 Liège

Téléphone 003242223132 / e-mail: info@solico.eu

TVA: BE 0404.237.107

www.solico.eu

Maison de commerce et d'habitation



DESCRIPTION

Solico vous propose à la vente, cet immeuble de commerce et d'habitation situé le long de la grand Route entre Grivegnée et Fléron. Cet immeuble mixte vous offre une visibilité optimale et de nombreuses possibilités tant pour un usage commercial que résidentiel.

Le rez-de-chaussée avec sa propre entrée, est composé d'une grande surface de 90 m² aménagés en plusieurs pièces.

A l'étage un appartement de 95 m² à remettre aux goûts du jour, vous surprendra par son style.

Possibilité (sous réserve d'autorisations) d'en faire 2 logements.

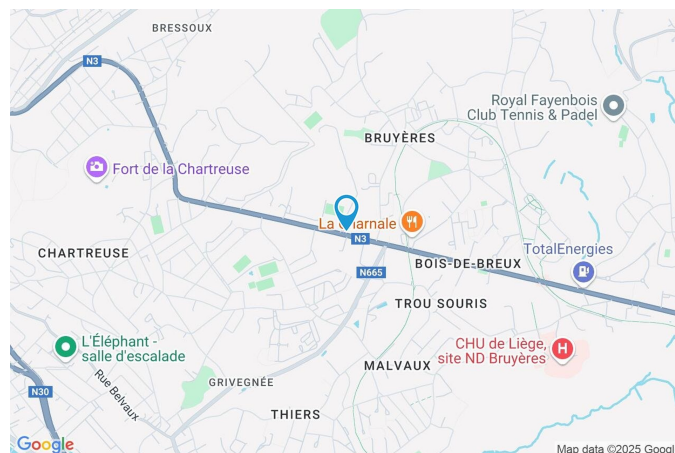
Chauffage central au gaz, châssis DV en PVC.

Compteurs gaz séparés, compteurs électriques séparés.

Infos et visites au 0472/55.02.72.

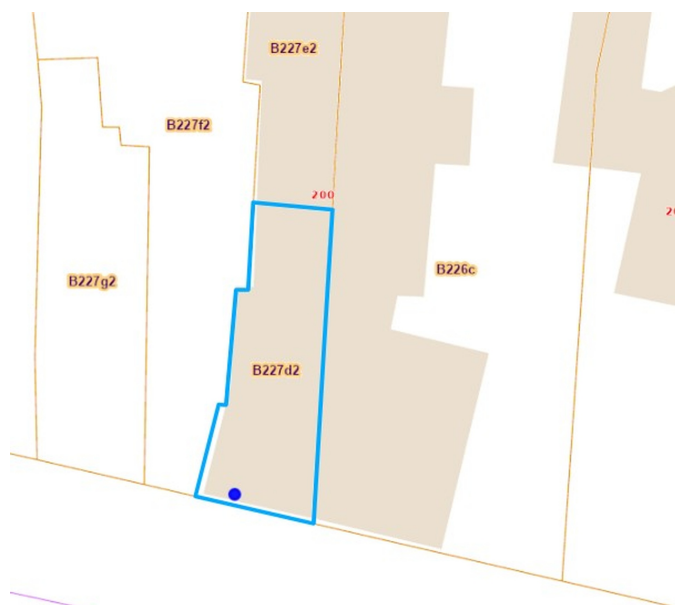
Coordonnées du bien

Rue	Rue de herve
N°	200
Boîte	A
CP	4030
Ville	Grivegnée
Pays	Belgique
Latitude	50.629299
Longitude	5.619334



PARCELLE - DIMENSIONS ET AMÉNAGEMENTS

➔ Orientation façade avant	Sud
↘ Déclivité	Plat
Largeur de la façade	9.00 m
Surface bâtie au sol	178.00 m²
Profondeur de la parcelle	22 m
Surface de la parcelle	178.00 m²
Largeur de la parcelle	9.00 m
Informations provenant du site du cadastre	



Informations financières

Revenu cadastral	1313 €
------------------	--------

Description globale du bien

Etat général	À rénover
Surface habitable	191 m²
Surface totale	215 m²
Nombre de façades	2
Nombre d'étages	1
Nombre de pièces	20
Nombre de chambre(s)	2
Nombre de salle de douches	1
	Maison



Aménagement intérieur

Rez-de-chaussée	90 m²
Hall d'entrée, commerce 1, commerce 2, pièce arrière, cuisine, wc 1, escalier, lavabo, hall, hall, remise	
1er étage	94 m²
Hall de nuit, chambre 1, chambre 2, salle de douche, wc 2, cuisine, salon, salle à manger	
Sous-sol	31 m²
Cave 1, cave 2, hall de cave	

Rez-de-chaussée

Hall d'entrée



 superficie : 6.54 m²

Longueur : 4.26 m

Largeur : 1.82 m

Porte		Hauteur sous-plafond	3 m
Type battante		Éclairage	Points lumineux au plafond
Matière pvc		Chauffage	Radiateur(s)
Anti-effraction		Escalier	1
Sol	Vinyle		

Rez-de-chaussée

Rez commercial 1



 superficie : 11.23 m²

Longueur : 4.21 m

Largeur : 2.66 m

Porte

Battante
Pvc
Double
Anti-effraction

Fenêtre

Hauteur sous-plafond
Éclairage
Prise(s) électrique(s)
Prise téléphone

Châssis PVC double vitrage
type oscillo-battants

3 m
Au plafond
4
1

Rez-de-chaussée

Rez commercial 2



 superficie : 33.04 m²

Longueur : 7.04 m

Largeur : 5.81 m

Hauteur sous-plafond 2,80 m

Prise(s) électrique(s) 5

Porte

Battante

Pvc

Double

Anti-effraction

Fenêtre

Sol

Éclairage

Châssis PVC double vitrage
type oscillo-battants

Vinyle

Au plafond

Rez-de-chaussée

Rez commercia; 3



 superficie : 13.72 m²

Longueur : 4.24 m

Largeur : 3.24 m

Fenêtre

Châssis PVC double vitrage
type oscillo-battants

Prise(s) électrique(s)

4

Hauteur sous-plafond

3 m

Prise téléphone

1

Éclairage

Au plafond

Rez-de-chaussée

Cuisine



 superficie : 12.92 m²

Longueur : 3.69 m

Largeur : 3.49 m

Hauteur sous-plafond 2,60 m

Prise(s) électrique(s) 5

Évier

Simple

Avec égouttoir

Fenêtre

Châssis PVC double vitrage
type oscillo-battants

Sol

Vinyle

Éclairage

Points lumineux au plafond

Chauffage

Radiateur(s)

Rez-de-chaussée

Wc 1



 superficie : 1.14 m²

Longueur : 1.86 m

Largeur : 0.73 m

WC	Classique	Hauteur sous-plafond	2,80 m
Murs	Carrelés à mi-hauteur	Prise(s) électrique(s)	2
Sol	Vinyle		

Rez-de-chaussée

Lavabo



 superficie : 2.01 m²

Longueur : 1.82 m

Largeur : 1.32 m

Sol	Vinyle	Prise(s) électrique(s)	3
Éclairage	Points lumineux mural	Évier	Simple
Hauteur sous-plafond	2,80 m		

Rez-de-chaussée

Remise



 superficie : 4.46 m²

Longueur : 2.22 m

Largeur : 2.00 m

Sol

Vinyle

Hauteur sous-plafond

2,60 m

Éclairage

Points lumineux mural

1er étage

Hall de nuit



 superficie : 21.82 m²

Longueur : 8.18 m

Largeur : 6.71 m

Fenêtre

Châssis PVC double vitrage
type oscillo-battants

Éclairage

Au plafond

Sol

Tapis plain

Prise(s) électrique(s)

2

Hauteur sous-plafond

3 m

Prise téléphone

1

1er étage

Chambre 1



 superficie : 12.29 m²

Longueur : 3.83 m

Largeur : 3.20 m

Fenêtre

Châssis PVC double vitrage
type oscillo-battants

Sol

Tapis plain

Hauteur sous-plafond

2,85 m

Éclairage

Points lumineux au plafond

Chauffage

Radiateur(s)

Prise(s) électrique(s)

3

1er étage

Chambre 2



 superficie : 10.69 m²

Longueur : 3.83 m

Largeur : 2.78 m

Fenêtre

Châssis PVC double vitrage
type oscillo-battants

Sol

Tapis plain

Hauteur sous-plafond

2,85 m

Éclairage

Points lumineux au plafond

Chauffage

Radiateur(s)

Prise(s) électrique(s)

3

1er étage

Salle de douche



 superficie : 3.75 m²

Longueur : 1.95 m

Largeur : 1.92 m

Douche

Cabine

Hauteur sous-plafond

2,80 m

Lavabo

Double

Éclairage

Au plafond

Sol

Vinyle

Prise(s) électrique(s)

1

1er étage

Wc 2



 superficie : 1.44 m²

Longueur : 1.70 m

Largeur : 0.85 m

WC	Classique
Lavabo	Simple
Sol	Vinyle
Hauteur sous-plafond	2 m

1er étage

Salon



 superficie : 9.40 m²

Longueur : 3.96 m

Largeur : 3.47 m

Fenêtre	Châssis PVC double vitrage type oscillo-battants	Hauteur sous-plafond	3 m
Sol	Tapis plain	Prise(s) électrique(s)	2
Éclairage	Au plafond		

1er étage

Salle à manger



 superficie : 17.75 m²

Longueur : 4.72 m

Largeur : 3.90 m

Fenêtre

Châssis PVC double vitrage
type oscillo-battants

Sol

Tapis plain

Éclairage

Au plafond

Hauteur sous-plafond

3 m

Prise(s) électrique(s)

1

1er étage

Cuisine



 superficie : 17.90 m²

Longueur : 4.76 m

Largeur : 3.93 m

Fenêtre

Châssis PVC double vitrage
type oscillo-battants

Sol

Vinyle

Éclairage

Au plafond

Hauteur sous-plafond

3 m

Prise(s) électrique(s)

5

Sous-sol

Cave 1



 superficie : 11.27 m²

Longueur : 4.32 m

Largeur : 3.14 m

Sol	Béton
Hauteur sous-plafond	2 m
Éclairage	Points lumineux au plafond
Prise(s) électrique(s)	3

Sous-sol

Cave 2



 superficie : 12.85 m²

Longueur : 4.32 m

Largeur : 3.51 m

Sol	Béton
Hauteur sous-plafond	2 m
Éclairage	Points lumineux au plafond
Prise(s) électrique(s)	2

Sous-sol

Hall de cave



 superficie : 6.86 m²

Longueur : 4.33 m

Largeur : 1.58 m

Sol	Béton
Hauteur sous-plafond	2 m
Éclairage	Mural
Escalier	1

Autres

REZ-DE-CHAUSSÉE - ESCALIER

✕ superficie : 0.97 m² Longueur : 1.10 m Largeur : 0.88 m

REZ-DE-CHAUSSÉE - HALL

✕ superficie : 0.91 m² Longueur : 1.31 m Largeur : 0.75 m

REZ-DE-CHAUSSÉE - HALL

✕ superficie : 1.47 m² Longueur : 1.32 m Largeur : 1.26 m

REZ-DE-CHAUSSÉE - HALL

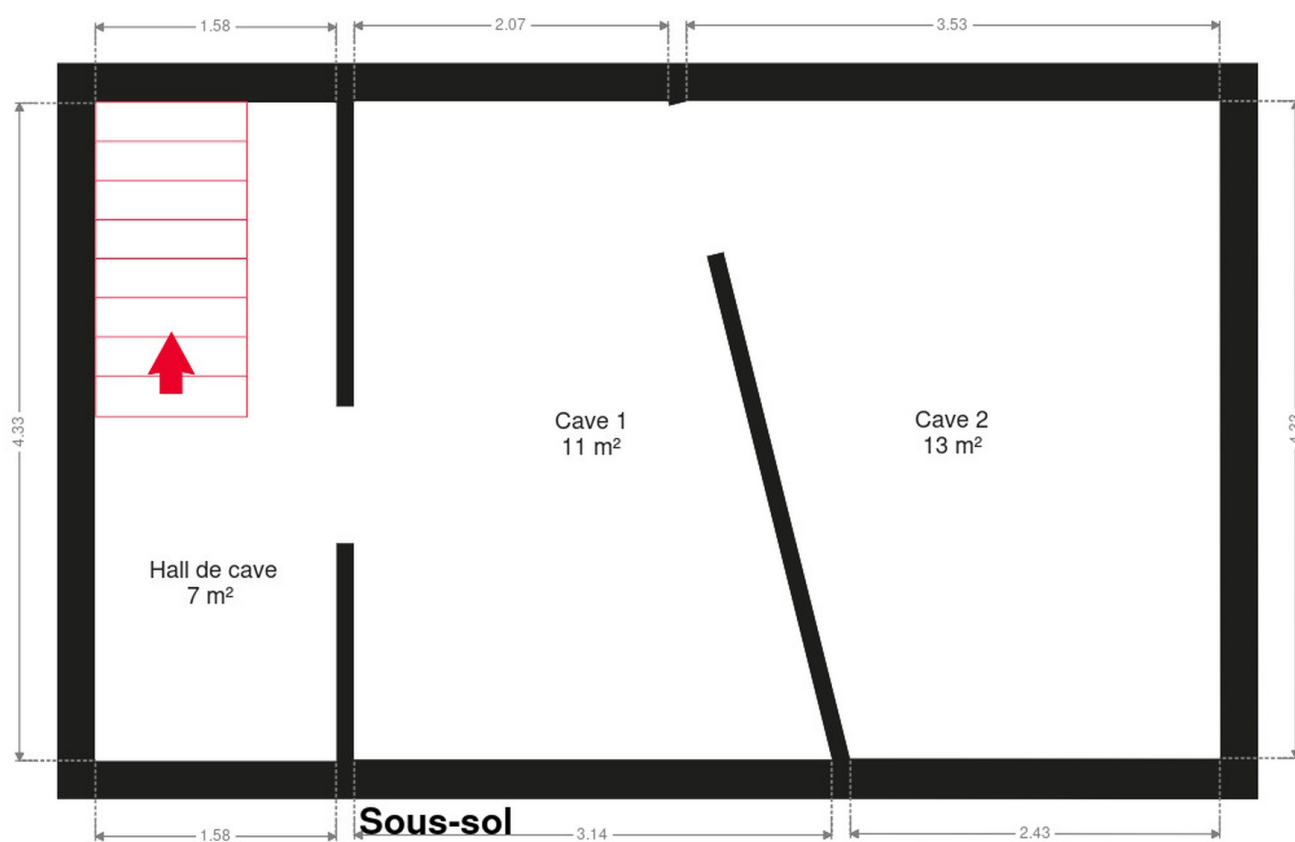
✕ superficie : 1.87 m² Longueur : 1.85 m Largeur : 1.04 m

Hauteur sous-plafond 2,80 m
Sol Vinyle

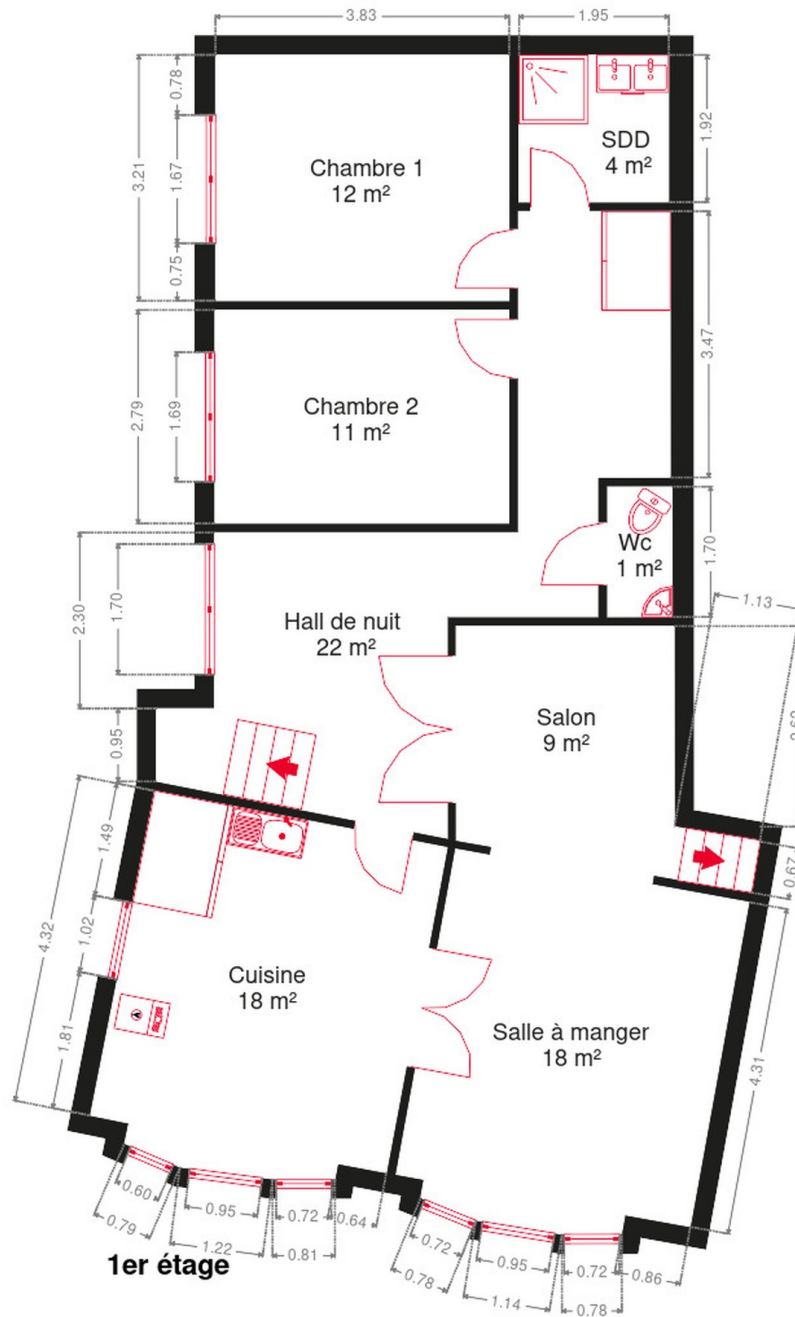
RÉCAPITULATIF DES MÉTRÉS

Rez-de-chaussée	Longueur	Largeur	Superficie
Hall d'entrée	4.26 m	1.82 m	6.54 m²
Rez commercial 1	4.21 m	2.66 m	11.23 m²
Rez commercial 2	7.04 m	5.81 m	33.04 m²
Rez commercia; 3	4.24 m	3.24 m	13.72 m²
Cuisine	3.69 m	3.49 m	12.92 m²
Wc 1	1.86 m	0.73 m	1.14 m²
Escalier	1.10 m	0.88 m	0.97 m²
Lavabo	1.82 m	1.32 m	2.01 m²
Hall	1.31 m	0.75 m	0.91 m²
Hall	1.32 m	1.26 m	1.47 m²
Hall	1.85 m	1.04 m	1.87 m²
Remise	2.22 m	2.00 m	4.46 m²
1er étage	Longueur	Largeur	Superficie
Hall de nuit	8.18 m	6.71 m	21.82 m²
Chambre 1	3.83 m	3.20 m	12.29 m²
Chambre 2	3.83 m	2.78 m	10.69 m²
Salle de douche	1.95 m	1.92 m	3.75 m²
Wc 2	1.70 m	0.85 m	1.44 m²
Cuisine	4.76 m	3.93 m	17.90 m²
Salle à manger	4.72 m	3.90 m	17.75 m²
Salon	3.96 m	3.47 m	9.40 m²
Sous-sol	Longueur	Largeur	Superficie
Cave 1	4.32 m	3.14 m	11.27 m²
Cave 2	4.32 m	3.51 m	12.85 m²
Hall de cave	4.33 m	1.58 m	6.86 m²
Total			216.3 m²

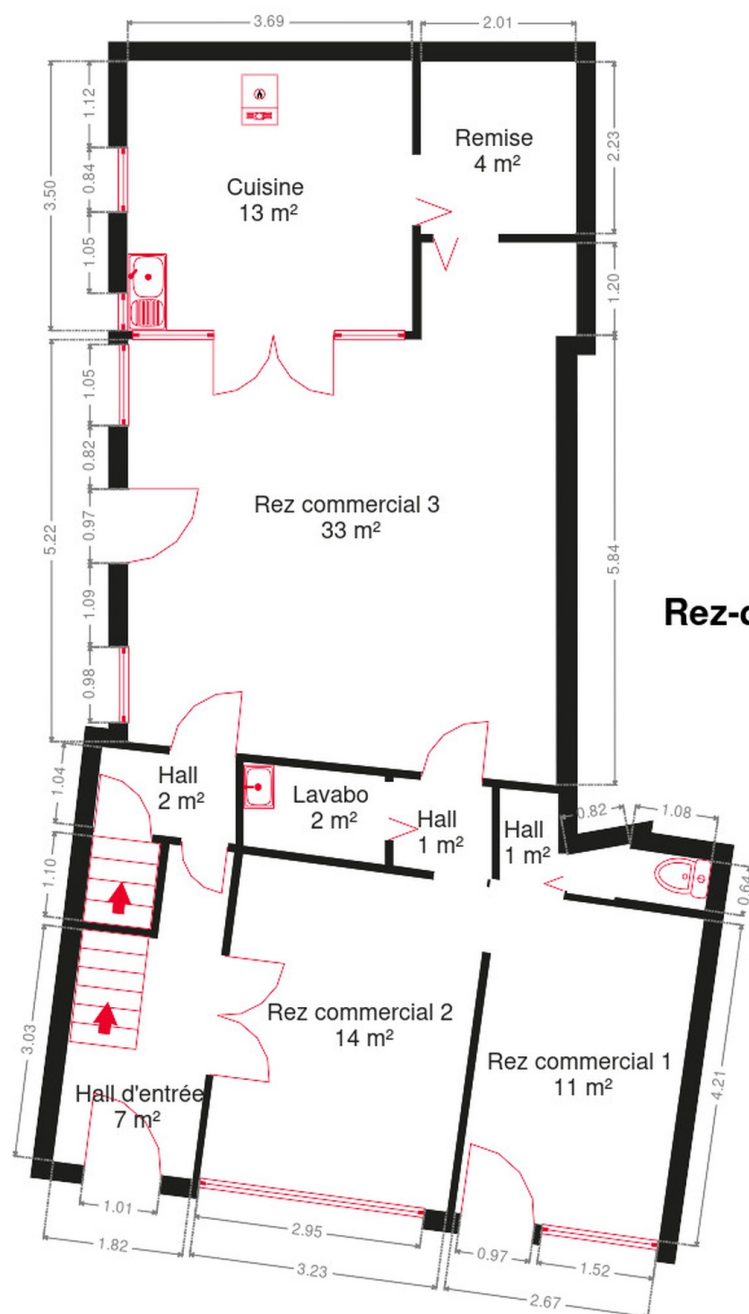
Plan - Sous-sol



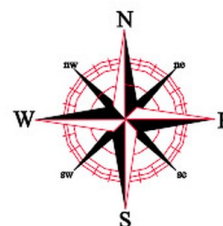
Plan - 1er étage



Plan - Rez-de-chaussée



Rez-de-chaussée



Technique

Zingueries Zinc
État Bon
Couverture Tuiles terre cuite

Matériaux façade Brique
Etat Bon

Châssis
Blanc
Pvc
Double

Compteur gaz Nombre 3
Détecteur incendie Oui

Compteur électrique
Mono-horaire
Bi-horaire
Nombre 2

Chauffage
Central
Gaz de ville
Radiateur(s)
Basse température
Vaillant
Nombre 2

Compt. d'eau Nombre 1



Description détaillée de l'environnement

MOBILITÉ

Arrêt de bus	250 m
Accès ferroviaire	1700 m
Accès autoroutier	3500 m

ÉCOLES

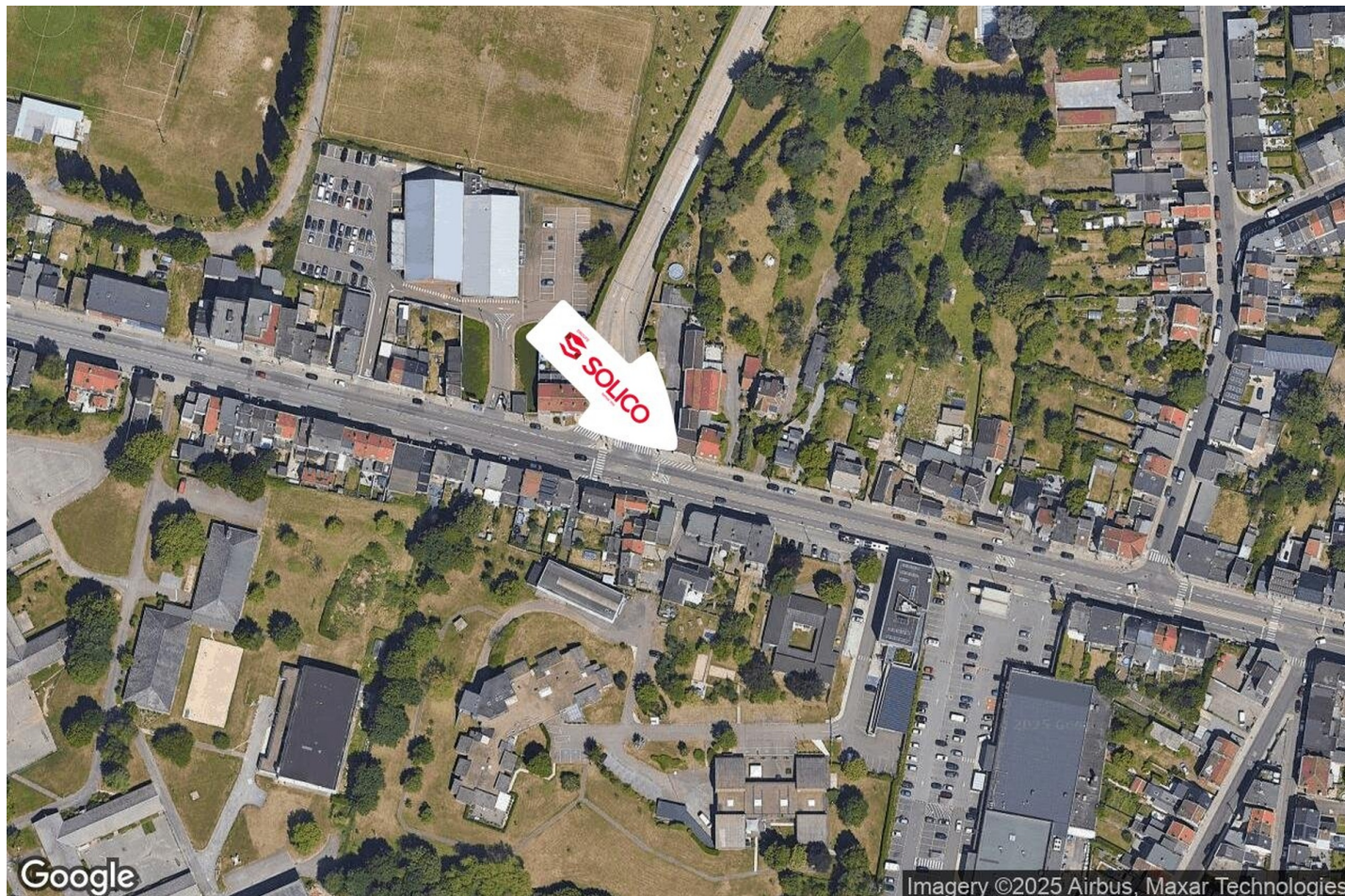
Ecole - Freinet	694 m
Ecole primaire libre Saint-Joseph de Belleflamme	926 m



POINTS D'INTÉRÊTS

Bijouterie	351 m
Nao	
Réparation de voiture	405 m
Collignon & Fils - Autos - Démolition	
Université	894 m
Joris Didier	
Gare	1734 m
Bressoux	
Magasin d'électronique	1745 m
PC-Call	
Comptable	1830 m
Auxiliaire des classes moyennes	
Soin des cheveux	2020 m
Au Palais de Laixhay	
Station de bus	2079 m
Storme Diedrik, Dentiste	

Plan situation



🏠 Solico SA
📍 Bld d'Avroy 19, 4000 Liège
✉ info@solico.eu
☎ +32 4 222 31 32
🌐 <http://www.solico.eu>
📋 N° IPI : 101.384

👤 Emilie Polet
✉ emilie@solico.eu
☎ +32 472 55 02 72
📋 N° IPI : 101.384
Emilie
Polet