



368 500 €

Réf. RiemstLangstraat39
Langstraat 39 - 3770 Riemst



194 m²



3



1

CASULA SPRL

+32 84 77 00 43 - mail : info@easyhome-immo.be
Borchamps 24 --- 6900 Marche-en-Famenne
TVA : BE 0669 936 537 - IPI 509.677

Coordonnées du bien

Rue Langstraat

N° 39

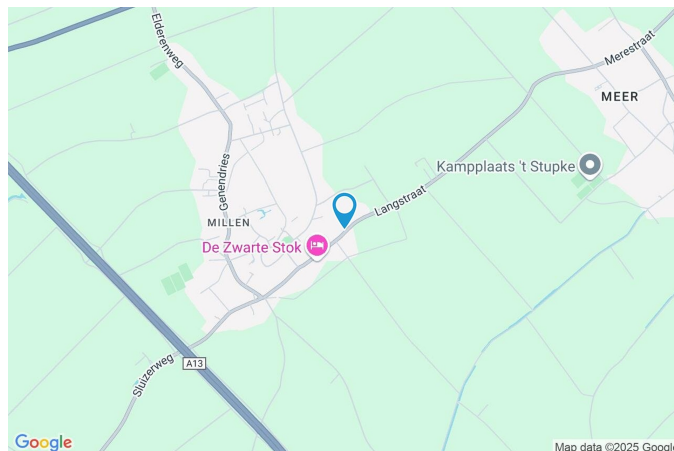
CP 3770

Ville Riemst

Pays Belgique

Latitude 50.785194

Longitude 5.565648



PARCELLE - DIMENSIONS ET AMÉNAGEMENTS

➤ Orientation façade avant Sud-est
➤ Déclivité

➤ Largeur de la façade 7.00 m

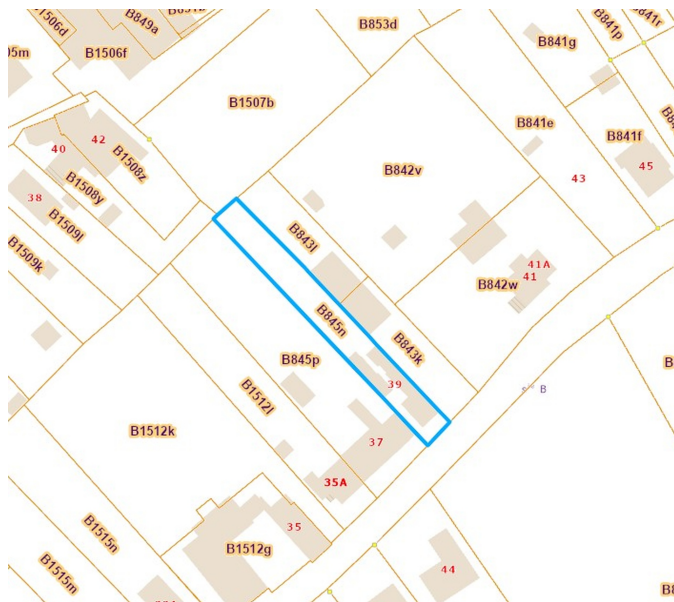
➤ Surface bâtie au sol 196.00 m²

➤ Profondeur de la parcelle 91 m

➤ Surface de la parcelle 847.00 m²

➤ Largeur de la parcelle 10.00 m

Informations provenant du site du cadastre



Description globale du bien

Etat général	Petits travaux
Surface habitable	172 m²
Surface totale	194 m²
Nombre de façades	4
Nombre d'étages	2
Nombre de pièces	12
Nombre de chambre(s)	3
Nombre de salle de bains	1
	Maison
Environnement	Zone d'habitation



Descriptif extérieur

Jardin (terrain arrière)
Fermé clôtures palissades
Nord-ouest
Terrasse (terrain arrière)
Sol carrelage
Orientation nord-ouest

Aménagement intérieur

Rez-de-chaussée	82 m²
Living, cuisine, wc, buanderie, remise 1, remise 2	
1er étage	49 m²
Hall de nuit, chambre 1, chambre 2, salle de bains, escalier	
2ème étage	41 m²
Chambre 3	
Sous-sol	22 m²
Cave, hall de cave	

Rez-de-chaussée

Living



 superficie : 48.59 m²

Longueur : 8.10 m

Largeur : 6.22 m

Avec coin cuisine

Oui

Porte

Type battante

Matière aluminium

Anti-effraction

Fenêtre

Châssis PVC double vitrage
type oscillo-battants battants

Sol

Carrelage

Hauteur sous-plafond

2,60 m

Éclairage

Spots encastrés

Chauffage

Radiateur(s)

Poêle à pellet

Prise(s) électrique(s)

14

Prise télédistribution

1

Prise réseau

1

Escalier

1

Rez-de-chaussée

Cuisine

**Évier**

Simple

Avec égouttoir

Plaque de cuisson

Type induction

De la marque AEG

Lave-vaisselle

Type full-intégré

De la marque AEG

Four

Type à air pulsé

De la marque AEG

Rez-de-chaussée

Wc


 superficie : 1.58 m²

Longueur : 1.45 m

Largeur : 1.09 m

WC

Suspendu

Lavabo

Simple

Fenêtre

Châssis PVC double vitrage
type oscillo-battants battants

Sol

Hauteur sous-plafond

Éclairage

Carrelage

2,30 m

Spots encastrés

Rez-de-chaussée

Buanderie


 superficie : 7.94 m²

Longueur : 3.87 m

Largeur : 2.54 m

Fenêtre

Châssis PVC double vitrage
type oscillo-battants battants

Éclairage

Spots encastrés

Sol

Quick-Step

Prise(s) électrique(s)

2

Hauteur sous-plafond

2,50 m

1er étage

Chambre 1



 superficie : 11.42 m²

Longueur : 3.81 m

Largeur : 2.99 m

Fenêtre

Châssis PVC double vitrage
type oscillo-battants battants

Sol

Carrelage

Hauteur sous-plafond

2,40 m

Éclairage

Points lumineux au plafond

Chauffage

Radiateur(s)

Prise(s) électrique(s)

7

Prise télédistribution

1

Prise réseau

1

1er étage

Chambre 2



 superficie : 17.95 m²

Longueur : 4.28 m

Largeur : 4.19 m

Fenêtre

Châssis PVC double vitrage
type oscillo-battants battants

Sol

Carrelage

Hauteur sous-plafond

2,40 m

Éclairage

Points lumineux au plafond

Chauffage

Radiateur(s)

Prise(s) électrique(s)

10

Prise télédistribution

1

Prise réseau

1

1er étage

Salle de bains



 superficie : 8.69 m²

Longueur : 3.13 m

Largeur : 2.76 m

Hauteur sous-plafond	2,40 m	Sèche-serviettes	Oui
Prise(s) électrique(s)	2	Murs	Totalement carrelés
Extracteur d'air	Oui	Fenêtre	Châssis PVC double vitrage type oscillo-battants battants
Douche	Italienne	Éclairage	Spots encastrés
Baignoire	Ovale	Chauffage	Radiateur(s)
WC	Suspendu	Sol	Carrelage
Lavabo	Double		

2ème étage

Chambre 3



 superficie : 40.87 m²

Longueur : 6.86 m

Largeur : 6.25 m

Fenêtre

Fenêtre 2 type de fenêtre fenêtre de toit
Châssis PVC double vitrage type oscillo-battants battants

Sol Quick-Step

Hauteur sous-plafond 2,50 m

Type de plafond Plafond mansardé

Éclairage

Chauffage

Prise(s) électrique(s)

Prise télédistribution

Prise réseau

Escalier

Spots encastrés

Radiateur(s)

9

1

1

1

Sous-sol

Cave


 superficie : 10.90 m²

Longueur : 5.20 m

Largeur : 2.09 m

Sol

Pavés

Hauteur sous-plafond

1,85 m

Type de plafond

Voussettes

Éclairage
Prise(s) électrique(s)

Points lumineux au plafond

6

Autres

REZ-DE-CHAUSSÉE - REMISE 1

 superficie : 9.45 m²

Longueur : 3.64 m

Largeur : 2.59 m

Fenêtre	Châssis PVC double vitrage type oscillo-battants battants
Sol	Béton
Hauteur sous-plafond	2,40 m

REZ-DE-CHAUSSÉE - REMISE 2

 superficie : 14.27 m²

Longueur : 3.91 m

Largeur : 3.64 m

Sol	Béton
Hauteur sous-plafond	2,40 m

1ER ÉTAGE - HALL DE NUIT

 superficie : 10.47 m²

Longueur : 5.33 m

Largeur : 3.16 m

Escalier	1	Éclairage	Spots encastrés
Fenêtre	Châssis PVC double vitrage type oscillo-battants battants	Prise(s) électrique(s)	7
Sol	Carrelage	Prise télédistribution	1
Hauteur sous-plafond	2,40 m		

1ER ÉTAGE - ESCALIER

 superficie : 0.74 m²

Longueur : 1.00 m

Largeur : 0.74 m

SOUS-SOL - HALL DE CAVE

 superficie : 10.90 m²

Longueur : 5.20 m

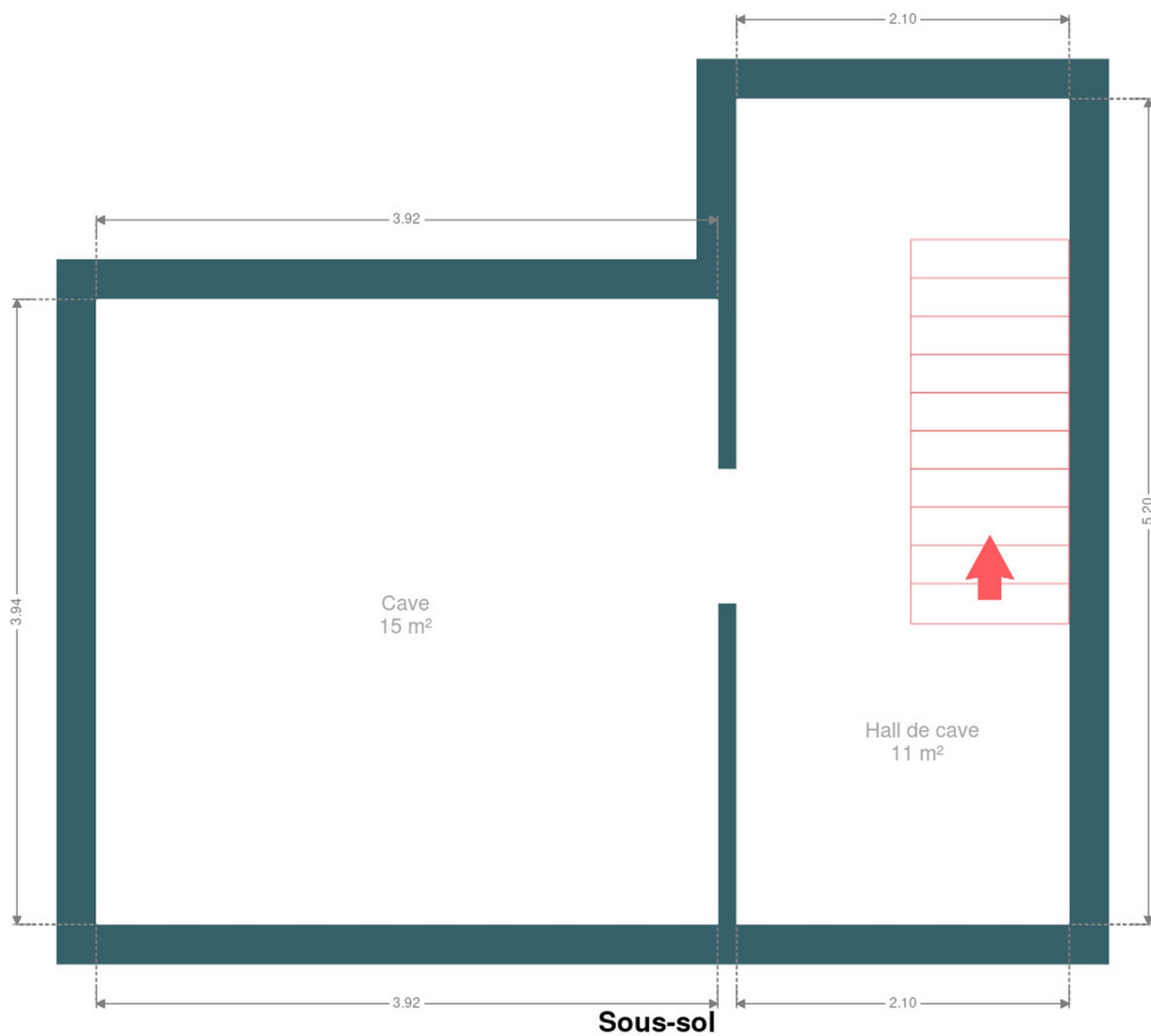
Largeur : 2.09 m

Sol	Carrelage	Éclairage	Points lumineux au plafond
Hauteur sous-plafond	1,85 m	Prise(s) électrique(s)	4
Type de plafond	Voussettes	Escalier	1

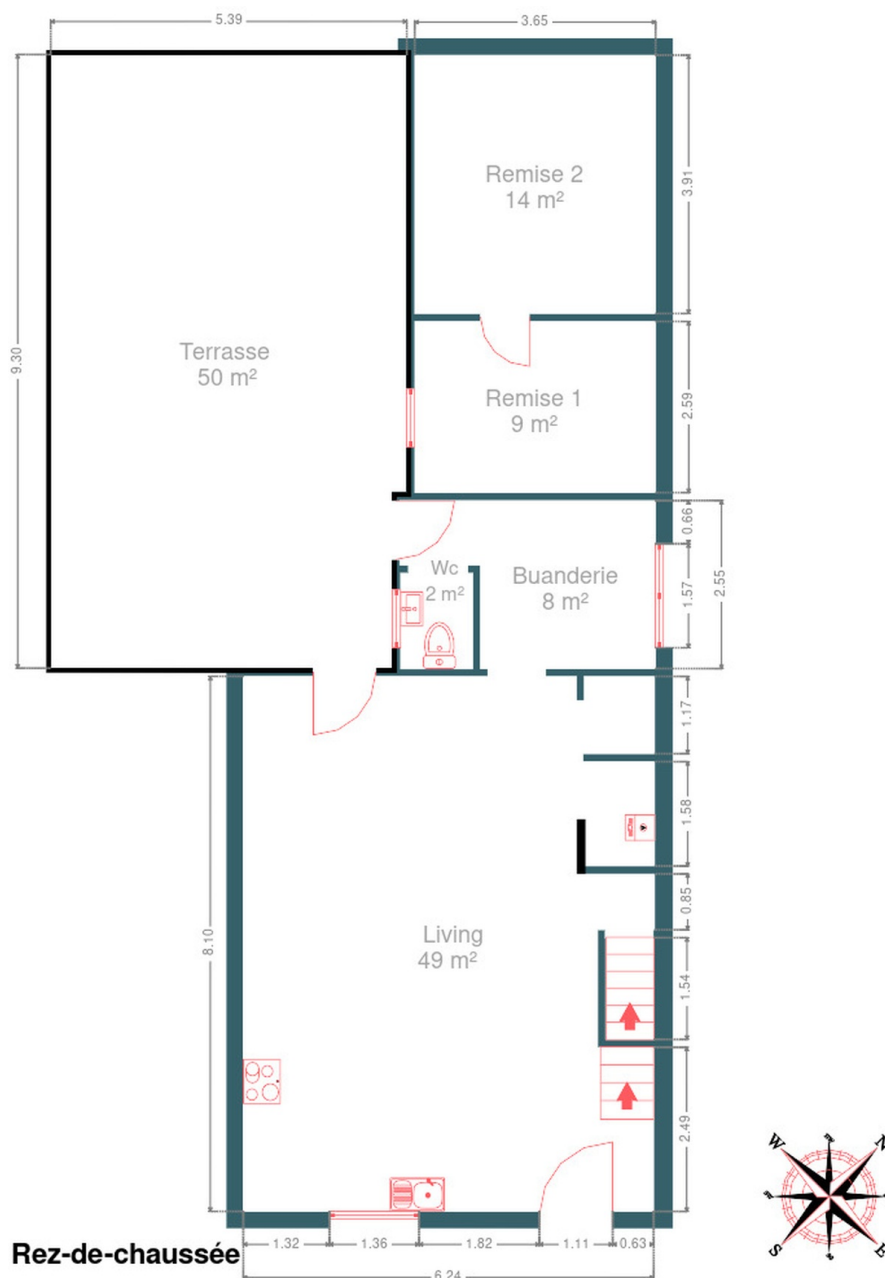
RÉCAPITULATIF DES MÉTRÉS

Rez-de-chaussée	Longueur	Largeur	Superficie
Living	8.10 m	6.22 m	48.59 m ²
Wc	1.45 m	1.09 m	1.58 m ²
Buanderie	3.87 m	2.54 m	7.94 m ²
Remise 1	3.64 m	2.59 m	9.45 m ²
Remise 2	3.91 m	3.64 m	14.27 m ²
1er étage	Longueur	Largeur	Superficie
Hall de nuit	5.33 m	3.16 m	10.47 m ²
Chambre 1	3.81 m	2.99 m	11.42 m ²
Chambre 2	4.28 m	4.19 m	17.95 m ²
Salle de bains	3.13 m	2.76 m	8.69 m ²
Escalier	1.00 m	0.74 m	0.74 m ²
2ème étage	Longueur	Largeur	Superficie
Chambre 3	6.86 m	6.25 m	40.87 m ²
Sous-sol	Longueur	Largeur	Superficie
Cave	5.20 m	2.09 m	10.90 m ²
Hall de cave	5.20 m	2.09 m	10.90 m ²
Total			193.77 m²

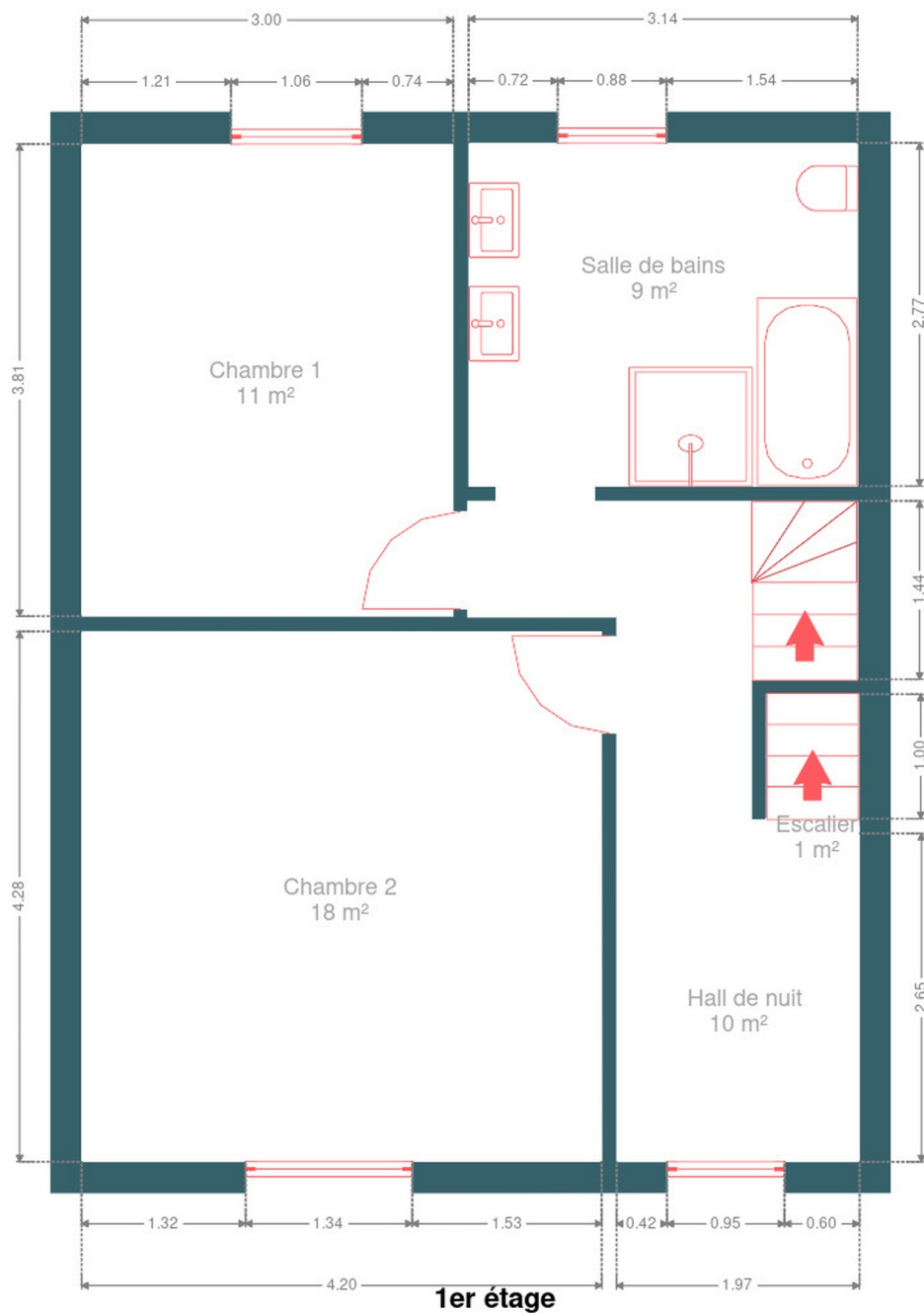
Plan - Sous-sol



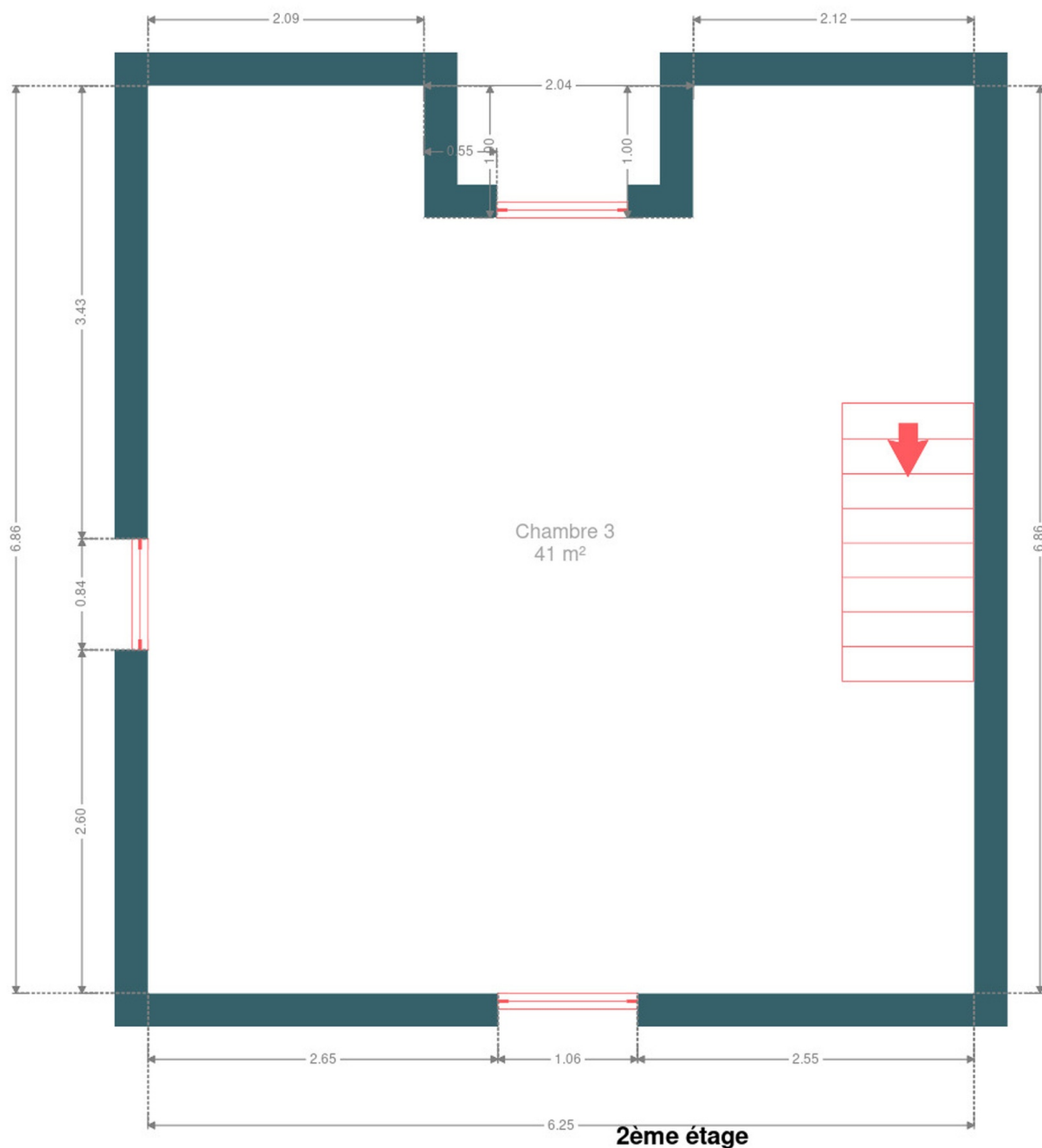
Plan - Rez-de-chaussée



Plan - 1er étage



Plan - 2ème étage



Extérieur



Extérieur



Technique

Zingueries Matériaux zinc pvc
État Bon
Couverture Tuiles terre cuite

Matériaux façade Brique
Etat Bon

Châssis
Vitrage double
Matière pvc
Couleur gris anthracite

Compteur gaz Oui
Compteur électrique Bi-horaire

Chauffage
Type central
Nature gaz
Radiateur(s)
Type à condensation à ventouse
Vaillant

Compt. d'eau Nombre 1



Description détaillée de l'environnement

MOBILITÉ

Arrêt de bus	20 m
Accès ferroviaire	4200 m
Accès autoroutier	3300 m

ÉCOLES

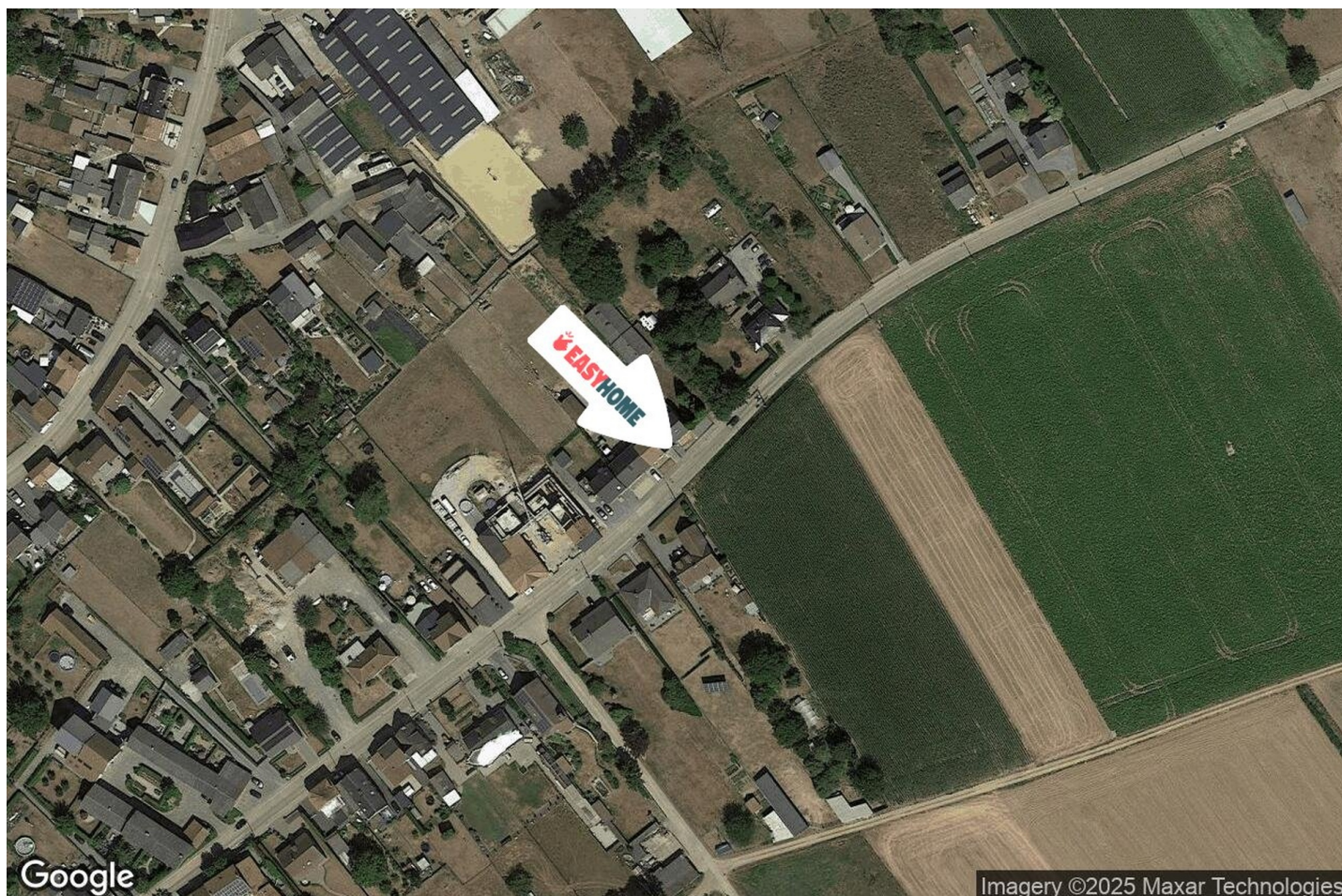
Basisschool Millen	506 m
Kinderopvang Patapoef	561 m
Schrijfdans Vlaanderen	1741 m
K.o.d.v.	2095 m



POINTS D'INTÉRÊTS

Couvreur	103 m
Stevens	
Hébergement	232 m
De Zwarte Stok	
Restaurant	296 m
Hoeve Dewalleff	
Point d'intérêt	318 m
Vos / P.	
Santé	422 m
Daenen Marthe bvba	
Réparation de voiture	594 m
Valkenborg / Michel	
Point d'intérêt	610 m
Kantoor Coenegrachts	
Réparation de voiture	658 m
Garage Smets & Zn.	

Plan situation



🏠 EasyHome
📍 Borchamps 24, 6900
Marche-en-Famenne
✉ info@easyhome-immo.be
☎ +32 84 77 00 43
🌐 <https://www.easyhome-immo.be/>
✅ N° IPI : 509.677

👤 Arnaud PHALEMPIN
✉ arnaud@easyhome-immo.be
☎ +32 477 48 63 90
Arnaud
PHALEMPIN