



# PARC D'ENHAIVE NAMUR

Résidence TOPAZE

## APPARTEMENT 24.A.41

2 chambres

Surface brute : 84.06 m<sup>2</sup>

Balcon : 11.65 m<sup>2</sup>



Terrasse : -

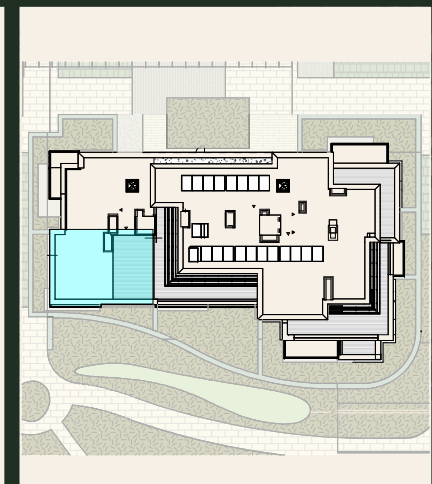
Jardin : -

Bloc A

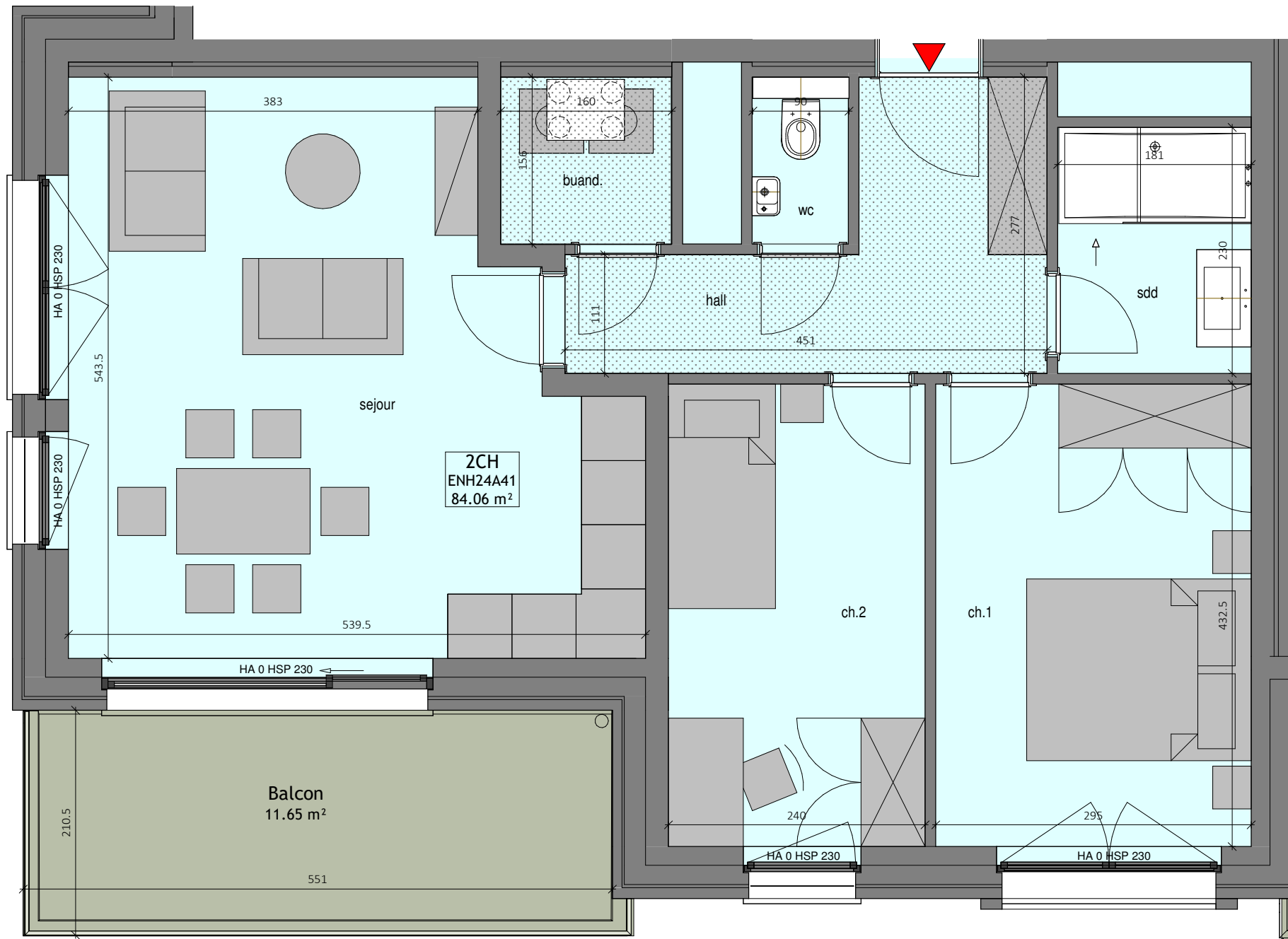
Quatrième étage

Légende

-  Double-flux
-  Faux-plafond



Projet développé en partenariat par



ATELIER  
DE L'ARBRE D'OR

assar  
inclusive architecture

Date : 11/07/24 Indice : -



1m 2m 3m 4m 5m

NOTES : Plan non contractuel donné à titre indicatif. Ce plan devient contractuel au moment de la signature des parties. Les cotes sont données brutes hors parachèvements. Certaines cotes et formes peuvent évoluer en phase d'exécution. Toute différence en plus ou en moins, rentrant dans les tolérances admises, fera perte ou profit pour l'acquéreur sans adaptation du prix. Le mobilier est donné à titre indicatif. Les représentations de trames de sol sont données à titre symbolique. Les équipements de cuisine sont repris à titre indicatif. Un plan de cuisine sera réalisé ultérieurement. Se référer au descriptif de vente pour le détail des fournitures. Coffret électrique compris. Une information complète sur les radiateurs, l'installation électrique et la ventilation sera fournie durant le chantier. Emplacement et dimensions des radiateurs seront fournis. Des modifications sont susceptibles d'être apportées à ce plan en fonction des nécessités techniques et de la réalisation, notamment aux gaines et éléments techniques.