

PARC D'ENHAIVE NAMUR

Résidence TOPAZE

APPARTEMENT 24.A.12

Studio

Surface brute: 53.50 m²

Balcon: 10.10 m²

Terrasse: -

Jardin: -

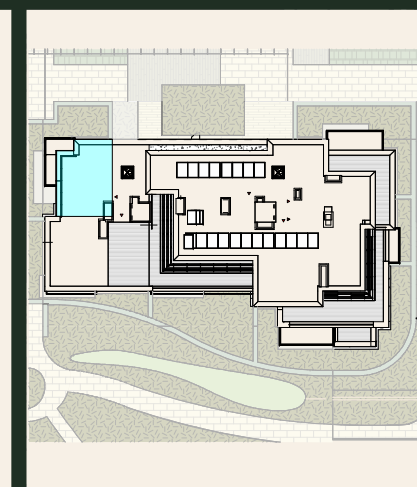
Bloc A

Premier étage

Légende

 Double-flux

 Faux-plafond



Projet développé en partenariat par



ATELIER
DE L'ARBRE D'OR

assar
inclusive architecture



Date : 11/07/24 Indice : -



NOTES : Plan non contractuel donné à titre indicatif. Ce plan devient contractuel au moment de la signature des parties. Les cotes sont données brutes hors parachèvements. Certaines cotes et formes peuvent évoluer en phase d'exécution. Toute différence en plus ou en moins, rentrant dans les tolérances admises, fera perte ou profit pour l'acquéreur sans adaptation du prix. Le mobilier est donné à titre indicatif. Les représentations de trames de sol sont données à titre symbolique. Les équipements de cuisine sont repris à titre indicatif. Un plan de cuisine sera réalisé ultérieurement. Se référer au descriptif de vente pour le détail des fournitures. Coffret électrique compris. Une information complète sur les radiateurs, l'installation électrique et la ventilation sera fournie durant le chantier. Emplacement et dimensions des radiateurs seront fournis. Des modifications sont susceptibles d'être apportées à ce plan en fonction des nécessités techniques et de la réalisation, notamment aux gaines et éléments techniques.