



295 000 €

Réf. UccleBrugmann328
Avenue Brugmann 328 - 2F 1180 Uccle



91 m²



2



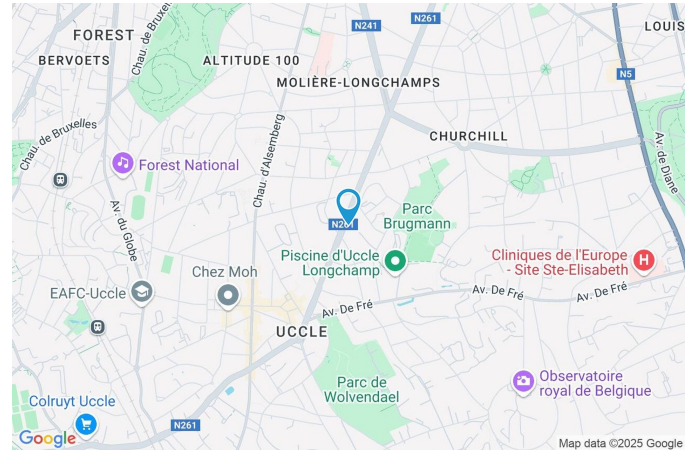
1

CASULA SPRL

+32 84 77 00 43 - mail : info@easyhome-immo.be
Borchamps 24 --- 6900 Marche-en-Famenne
TVA : BE 0669 936 537 - IPI 509.677

Coordonnées du bien

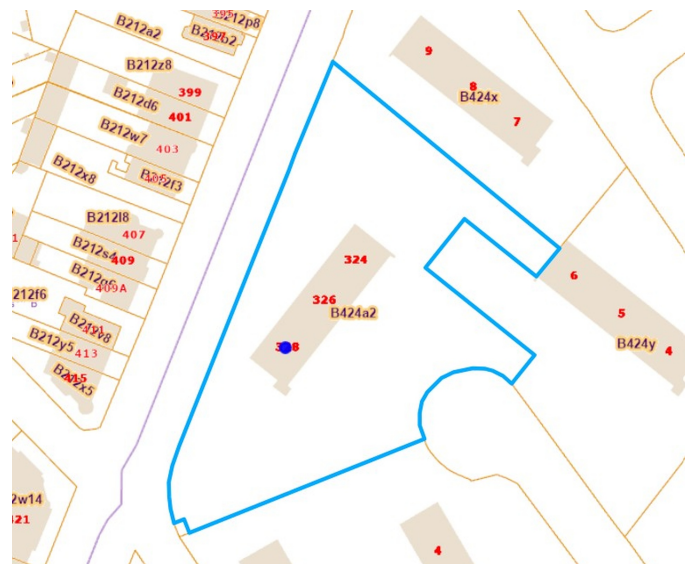
Rue	Avenue Brugmann
N°	328
Boite	2F
Étage	2
CP	1180
Ville	Uccle
Pays	Belgique
Latitude	50.807526
Longitude	4.344495



PARCELLE - DIMENSIONS ET AMÉNAGEMENTS

- ↗ Orientation façade avant Sud-ouest
 ↘ Déclivité Plat

Informations provenant du site du cadastre



Description globale du bien

Etat général	Bon
Surface habitable	72 m ²
Surface totale	91 m ²
Nombre de façades	3
Etage	2
Nombre d'étages	10
Nombre de pièces	10
Nombre de chambre(s)	2
Nombre de salle de douches	1
	Appartement



Aménagement intérieur

2ème étage	72 m ²
Séjour, cuisine, hall de nuit, chambre 1, chambre 2, salle de douche, wc, hall d'entree	
-2 étage	19 m ²
Garage, cave	

2ème étage

Séjour


 superficie : 27.06 m²

Longueur : 6.15 m

Largeur : 4.94 m

Accès	Balcon	Chauffage	Radiateur(s) avec calorimètre
Fenêtre	Châssis PVC double vitrage type coulissants	Prise(s) électrique(s)	7
Sol	Parquet semi-massif	Prise télédistribution	1
Hauteur sous-plafond	2.78 m		
Éclairage			
Points lumineux au plafond			
Spots			

2ème étage

Cuisine

 superficie : 6.66 m²

Longueur : 4.02 m

Largeur : 1.65 m

Hauteur sous-plafond 278 m
Prise(s) électrique(s) 7
Machine à laver Oui
Four micro ondes De la marque BOSCH
Accès Balcon
Évier
Simple
Avec égouttoir
Plaque de cuisson
Type induction
De la marque BOSCH
Hotte
Type hotte sous-encastree
De la marque BOSCH

Frigo
Type combi
De la marque BOSCH
Four
Type à air pulsé
De la marque BOSCH

Fenêtre Châssis PVC double vitrage
type coulissants
Sol Carrelage
Éclairage Points lumineux au plafond

2ème étage

Hall de nuit

 superficie : 3.82 m²

Longueur : 2.80 m

Largeur : 1.63 m

Hauteur sous-plafond 2.80 m
Éclairage Au plafond
Prise(s) électrique(s) 2

2ème étage

Chambre 1


 superficie : 14.46 m²

Longueur : 4.15 m

Largeur : 3.48 m

Accès	Balcon	Chauffage	Radiateur(s) avec calorimètre
Fenêtre	Châssis PVC double vitrage type coulissants	Prise(s) électrique(s)	4
Sol	Parquet massif	Prise télédistribution	1
Hauteur sous-plafond	2.78 m		

2ème étage

Chambre 2


 superficie : 10.76 m²

Longueur : 4.18 m

Largeur : 2.57 m

Accès	Balcon	Éclairage	Points lumineux au plafond
Fenêtre	Châssis PVC double vitrage type coulissants	Chauffage	Radiateur(s) avec calorimètre
Sol	Parquet massif	Prise(s) électrique(s)	3
Hauteur sous-plafond	2.803 m		

2ème étage

Salle de douche


 superficie : 4.67 m²

Longueur : 2.38 m

Largeur : 1.96 m

Douche

Italienne

Lavabo

Simple

Murs

Carrelés au 3/4

Sol

Carrelage

Hauteur sous-plafond

2.80 m

Éclairage

Points lumineux mural au
plafond

Chauffage

Radiateur(s) avec calorimètre

Extracteur d'air

Oui

Prise(s) électrique(s)

2

Mobiliers

Oui

2ème étage

Wc



 superficie : 1.52 m²

Longueur : 1.40 m

Largeur : 1.08 m

WC

Suspendu

Hauteur sous-plafond

2.80 m

Lavabo

Simple

Éclairage

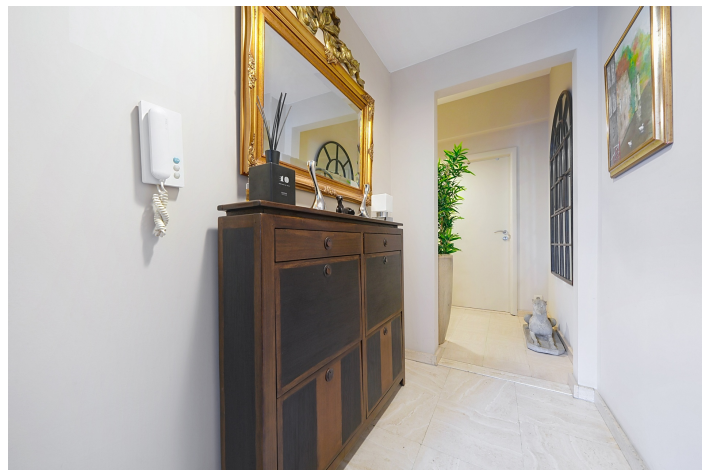
Points lumineux mural

Sol

Carrelage

2ème étage

Hall d'entrée


 superficie : 2.61 m²

Longueur : 2.06 m

Largeur : 1.26 m

Hauteur sous-plafond 2.78 m

Prise(s) électrique(s) 1

Parlophone Oui

Porte

Battante

Bois

Éclairage

Au plafond

-2 étage

Garage

 superficie : 14.77 m²

Longueur : 6.11 m

Largeur : 2.41 m

Sol

Béton

Hauteur sous-plafond

3.00 m

Éclairage

Points lumineux au plafond

-2 étage

Cave

 superficie : 3.95 m²

Longueur : 2.76 m

Largeur : 1.43 m

Sol

Béton

Hauteur sous-plafond

2.60 m

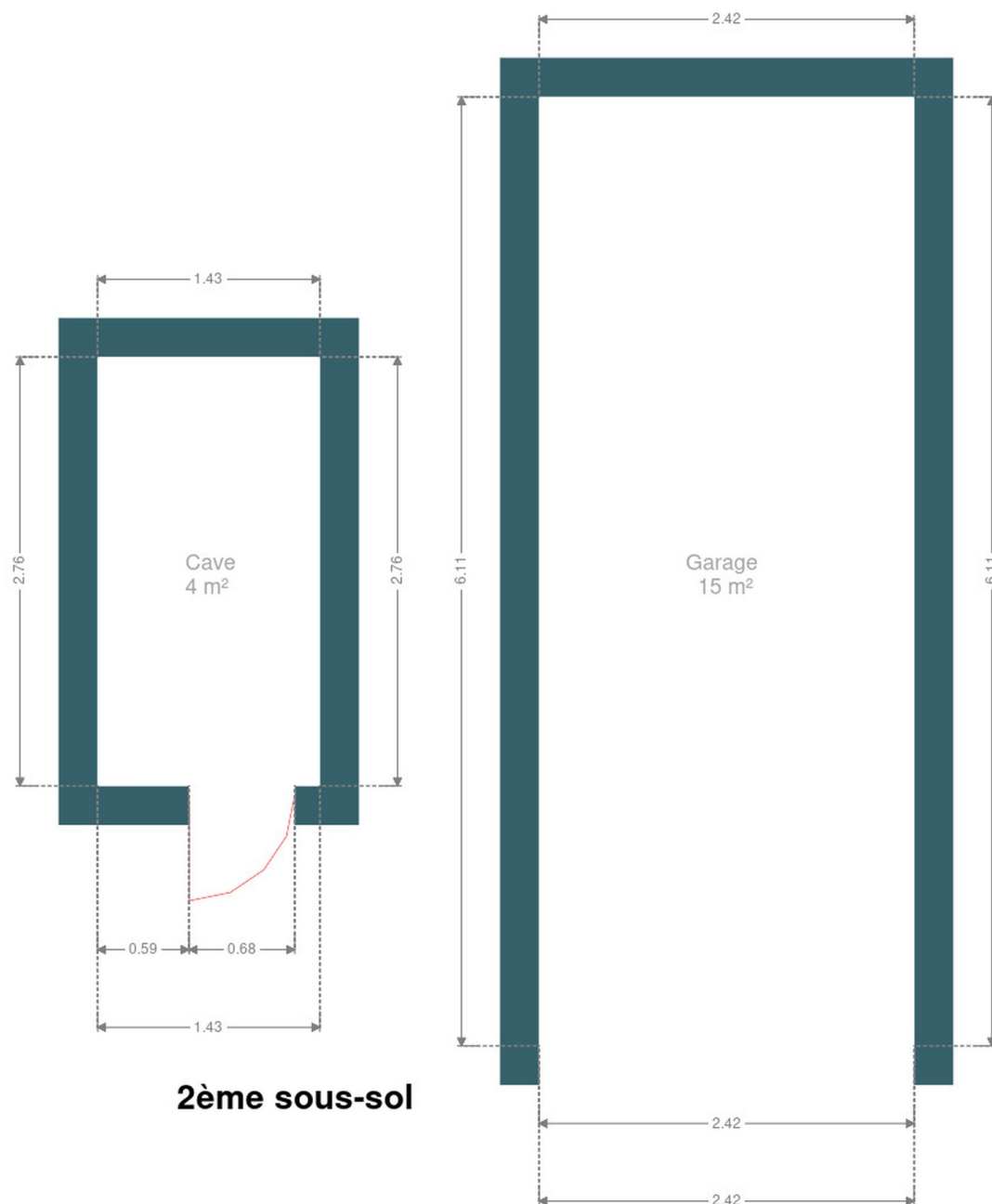
Éclairage

Points lumineux mural

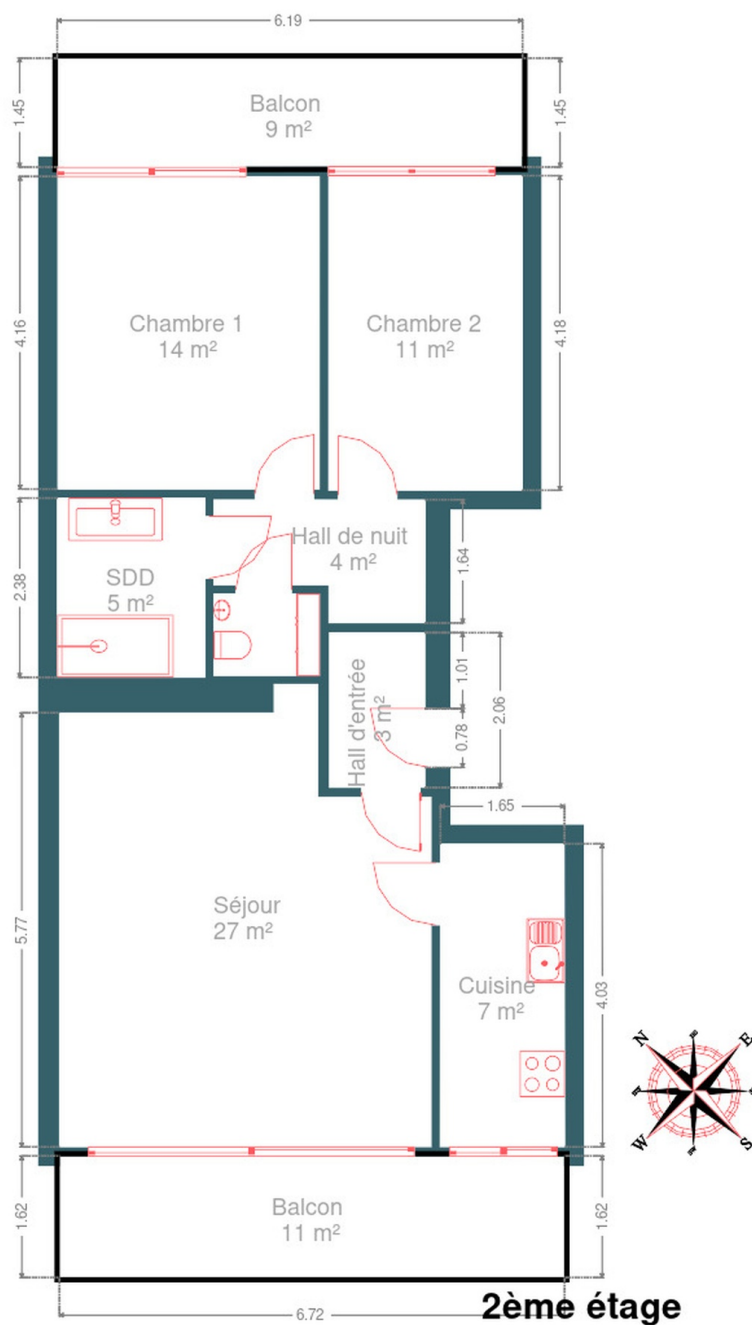
RÉCAPITULATIF DES MÉTRÉS

2ème étage	Longueur	Largeur	Superficie
Séjour	6.15 m	4.94 m	27.06 m ²
Cuisine	4.02 m	1.65 m	6.66 m ²
Hall de nuit	2.80 m	1.63 m	3.82 m ²
Chambre 1	4.15 m	3.48 m	14.46 m ²
Chambre 2	4.18 m	2.57 m	10.76 m ²
Salle de douche	2.38 m	1.96 m	4.67 m ²
Wc	1.40 m	1.08 m	1.52 m ²
Hall d'entrée	2.06 m	1.26 m	2.61 m ²
-2 étage	Longueur	Largeur	Superficie
Garage	6.11 m	2.41 m	14.77 m ²
Cave	2.76 m	1.43 m	3.95 m ²
Total			90.28 m ²

Plan - -2 étage



Plan - 2ème étage



Extérieur



Technique

Année de construction 1974

Zingueries

Matériaux zinc

État bon

État Bon

Couverture Plateforme roofing

Matériaux façade Blocs

Etat Bon

Châssis

Matière pvc

Vitrage simple et double

Couleur blanc

Compteur gaz Individuel

Parlophone Oui

Compteur électrique Mono-horaire

Chauffage

Type central

Nature gaz

Radiateur(s) avec calorimètre

Type à condensation

Thermostat d'ambiance

Compt. d'eau Individuel

Ascenseur Oui

TV Prise tv

Téléphone Oui

Internet Fibre optique



Description détaillée de l'environnement

MOBILITÉ

Arrêt de bus	500 m
Accès ferroviaire	3100 m
Accès autoroutier	3300 m

ÉCOLES

École de Messidor	288 m
Collège Saint-Pierre Uccle	336 m

POINTS D'INTÉRÊTS

Université	420 m
Institut Européen d'écriture	
Hébergement	470 m
B&B La Maison d'Edgar	
Gym	497 m
Royal Léopold Club Tennis, Padel, Hockey et Fit...	
Hébergement	727 m
Sunny Guest Rooms	
Hébergement	987 m
Hôtel Les Tourelles	
Hébergement	1105 m
Bed and Breakfast Brigitte et Alain	
Station de bus	1129 m
Gatti de Gamond	
Hébergement	1145 m
B&B La Chambre du Zodiaque	

Plan situation



🏠 EasyHome
📍 Borchamps 24, 6900
Marche-en-Famenne
✉ info@easyhome-immo.be
☎ +32 84 77 00 43
🌐 <https://www.easyhome-immo.be/>
📄 N° IPI : 509.677

👤 Bruno PODZIUKAS
✉ bruno@easyhome-immo.be
☎ +32 497 55 12 35
Bruno
PODZIUKAS