



249 000 €

Grande maison avec 4 chambres et jardin

Réf. 3767

Rue du Petit Chene 45 4000 - Liège



195 m²



4



2

PEB

F

PEB No. : 20241122009300

SPRL IMMOBILIERE VANESSE - Renseignements fournis à titre informatif et non contractuel.

IPI n° 508.137 | info@vanesse.be





DESCRIPTION



Ref. 6808341

Adresse du bien :
Rue du Petit Chêne 45 4000 - Liège

Située à proximité de la place Coronmeuse, spacieuse maison à rafraîchir avec accès aisé au Tram à Liège. Excellente opportunité pour ceux qui recherchent de l'espace et une localisation pratique à Liège.

Idéale pour une famille nombreuse ou une colocation, cette maison offre 4 à 5 chambres.

Disposition:

Rez-de-chaussée: hall d'entrée, séjour, cuisine avec accès à la cour, salle de douche, bureau ou chambre, WC.

1er étage: 2 chambres (14 et 15 m²) dont une chambre parentale avec salle de douche.

2ème étage: 2 chambres (16 et 19 m²).

Sous-sol: cave et chaufferie.

Caractéristiques:

Chauffage central au mazout.

Châssis en PVC double vitrage.

Électricité non conforme.

Toiture: plateforme (+/- 2010).

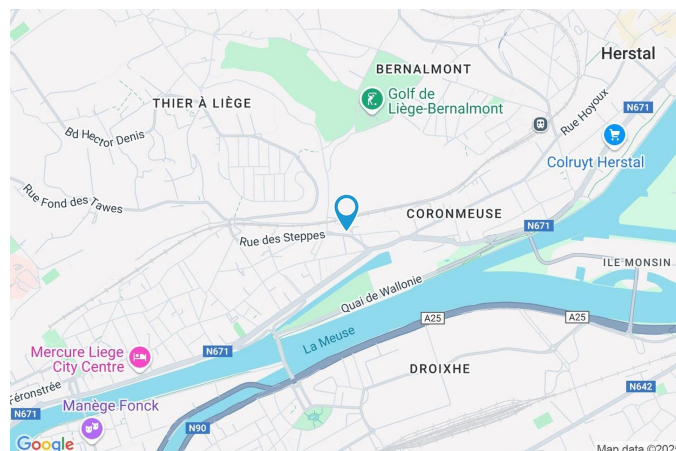
PEB: F - n° 20241122009300



Adresse du bien :
Rue du Petit Chene 45 4000 - Liège

Coordonnées du bien

Rue	Rue du Petit Chene
N°	45
CP	4000
Ville	Liège
Pays	Belgique
Latitude	50.655319
Longitude	5.607335



PEB

PEB No. : 20241122009300

E totale : 91413

Espec : 462

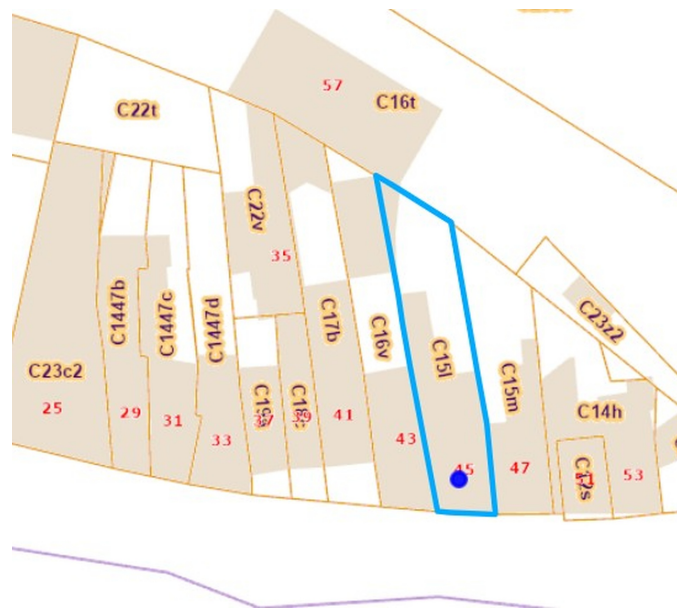


PARCELLE - DIMENSIONS ET AMÉNAGEMENTS

➤ Orientation façade avant	Sud
➤ Déclivité	Plat
➤ Largeur de la façade	6.00 m
➤ Surface bâtie au sol	112.00 m ²
➤ Profondeur de la parcelle	34 m
➤ Surface de la parcelle	182.00 m ²
➤ Largeur de la parcelle	6.00 m

Informations financières

Revenu cadastral	675 €
------------------	-------



Informations provenant du site du cadastre

Description globale du bien

Etat général	À rafraîchir
Surface habitable	169 m²
Surface totale	195 m²
Nombre de façades	2
Nombre d'étages	2
Nombre de pièces	14
Nombre de chambre(s)	4
Nombre de salle de douches	2
	Maison

* la superficie habitable comprend toutes les pièces de la maison hors caves, garages et greniers non aménageables.



Descriptif extérieur

Jardin (terrain arrière)

Fermé palissades murs

Nord

Terrasse (terrain arrière) 16.5 m²

Éclairage

Sol béton

Orientation nord

Aménagement intérieur

Rez-de-chaussée	96 m²
Hall d'entrée, séjour, cuisine, salle de douche 1, bureau, wc, escalier, escalier, hall	
1er étage	36 m²
2 chambre, salle de douche 2, escalier	
2ème étage	34 m²
2 chambres	
Sous-sol	29 m²
Cave, escalier, chaufferie	

Hall d'entrée

Rez-de-chaussée



 superficie : 8.65 m²

Longueur : 8.25 m

Largeur : 1.22 m

Porte

Type battante
 Matière bois
 Anti-effraction

Sol

Hauteur sous-plafond
 Éclairage

Carrelage

3 m
 Points lumineux mural

Séjour

Rez-de-chaussée



 superficie : 37.83 m²

Longueur : 8.15 m

Largeur : 5.44 m

Fenêtre

Châssis bois double vitrage
volets type manuel matière
pvc type battants

Chauffage

Radiateur(s)

Sol

Carrelage

Prise(s) électrique(s)

6

Hauteur sous-plafond

2,90 m

Prise télédistribution

1

Éclairage

Points lumineux mural au
plafond

Prise téléphone

1



Cuisine

Rez-de-chaussée



 superficie : 15.49 m²

Longueur : 6.01 m

Largeur : 2.57 m

Hauteur sous-plafond 2,45 m

Prise(s) électrique(s) 7

Accès

Terrasse

Jardin

Évier

Simple

Avec égouttoir

Plaque de cuisson

Type gaz

De la marque Whirlpool

Hotte

Type hotte murale

Évacuation à recyclage

De la marque Baucknecht

Lave-vaisselle

Type intégré

De la marque Smeg

Porte

Type battante

Matière bois

Anti-effraction

Sol

Éclairage

Chauffage

Carrelage

Points lumineux au plafond

Radiateur(s)

Salle de douche 1

Rez-de-chaussée



superficie : 4.41 m²

Longueur : 2.57 m

Largeur : 1.71 m

Douche

Carrelage + rideau

Hauteur sous-plafond

2.45 m

Lavabo

Simple

Éclairage

Au plafond

Murs

Carrelés à mi-hauteur

Extracteur d'air

Oui

Fenêtre

Châssis bois double vitrage
type battants

Murs

Carrelés à mi-hauteur



Bureau

Rez-de-chaussée



 superficie : 16.82 m²

Longueur : 4.49 m

Largeur : 4.27 m

Fenêtre

Châssis PVC double vitrage
type oscillo-battants volets
type manuel matière pvc

Chauffage

Radiateur(s)

Prise(s) électrique(s)

7

Prise télédistribution

1

Sol

Carrelage

Hauteur sous-plafond

2,90 m

Éclairage

Points lumineux au plafond



Wc

Rez-de-chaussée



 superficie : 1.47 m²

Longueur : 1.40 m

Largeur : 1.12 m

WC
Lavabo
Sol

Classique
Simple
Carrelage

Hauteur sous-plafond
Éclairage
Extracteur d'air

2.45 m
Points lumineux au plafond
Oui

Hall

Rez-de-chaussée



 superficie : 7.59 m²

Longueur : 6.28 m

Largeur : 1.31 m

Hauteur sous-plafond

3 m

Prise(s) électrique(s)

1

Éclairage

Points lumineux mural

Chauffage

Sol

Radiateur(s)

Carrelage

Chambre 1

1er étage



 superficie : 14.32 m²

Longueur : 4.38 m

Largeur : 3.56 m

Fenêtre

Châssis PVC double vitrage
type oscillo-battants

Éclairage

Points lumineux au plafond

Sol

Vinyle

Chauffage

Radiateur(s)

Hauteur sous-plafond

2,90 m

Prise(s) électrique(s)

2



Chambre 2

1er étage



 superficie : 14.89 m²

Longueur : 4.62 m

Largeur : 3.25 m

Avec coin douche

Oui

Fenêtre

Châssis PVC double vitrage
type oscillo-battants

Sol

Vinyle

Hauteur sous-plafond

2,90 m

Éclairage

Points lumineux au plafond

Chauffage

Radiateur(s)

Prise(s) électrique(s)

3



Salle de douche 2

1er étage



superficie : 2.19 m²

Longueur : 1.67 m

Largeur : 1.53 m

Douche

WC

Lavabo

Murs

Carrelage + porte

Classique

Simple

Totalement carrelés

Sol

Hauteur sous-plafond

Éclairage

Prise(s) électrique(s)

Carrelage

2,80 m

Points lumineux mural

1

Chambre 3

2ème étage



 superficie : 15.52 m²

Longueur : 4.42 m

Largeur : 4.26 m

Fenêtre

Châssis PVC double vitrage
type oscillo-battants

Chauffage

Radiateur(s)

Sol

Vinyle

Prise(s) électrique(s)

1

Hauteur sous-plafond

2,65 m

Escalier

1

Éclairage

Points lumineux au plafond



Chambre 4

2ème étage



 superficie : 18.58 m²

Longueur : 4.91 m

Largeur : 4.03 m

Fenêtre

Châssis PVC double vitrage
type oscillo-battants

Éclairage

Points lumineux au plafond

Sol

Vinyle

Chauffage

Radiateur(s)

Hauteur sous-plafond

2,65 m

Prise(s) électrique(s)

1



Cave

Sous-sol



superficie : 11.43 m²

Longueur : 4.77 m

Largeur : 2.54 m

Sol	Carrelage
Hauteur sous-plafond	1,80 m
Type de plafond	Voussettes
Éclairage	Points lumineux au plafond

Chaufferie

Sous-sol



 superficie : 14.36 m²

Longueur : 4.64 m

Largeur : 3.94 m

Sol
Hauteur sous-plafond
Type de plafond

Carrelage
1,80 m
Voussettes

Éclairage
Prise(s) électrique(s)

Points lumineux mural
1

Autres

REZ-DE-CHAUSSÉE - ESCALIER

✕ superficie : 1.77 m²

Longueur : 2.26 m

Largeur : 0.78 m

REZ-DE-CHAUSSÉE - ESCALIER

✕ superficie : 1.67 m²

Longueur : 2.17 m

Largeur : 0.78 m

1ER ÉTAGE - ESCALIER

✕ superficie : 4.48 m²

Longueur : 3.06 m

Largeur : 1.53 m

SOUS-SOL - ESCALIER

✕ superficie : 3.50 m²

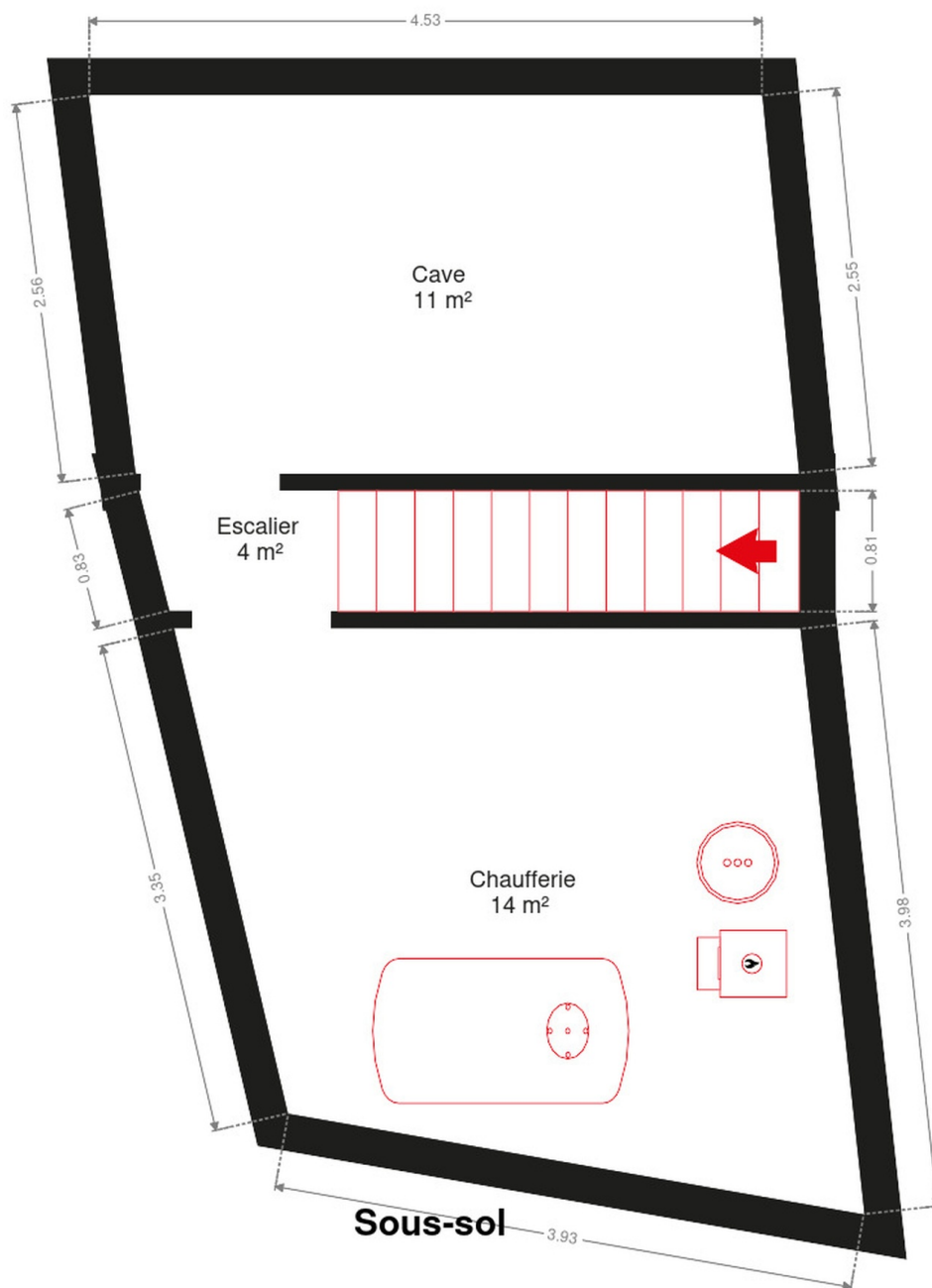
Longueur : 4.43 m

Largeur : 0.81 m

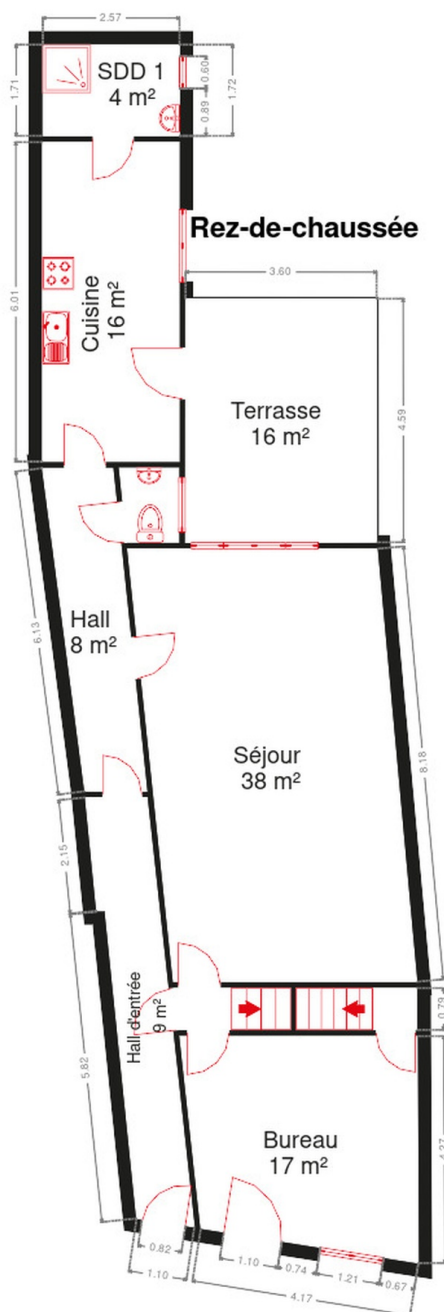
RÉCAPITULATIF DES MÉTRÉS

Rez-de-chaussée	Longueur	Largeur	Superficie
Hall d'entrée	8.25 m	1.22 m	8.65 m ²
Séjour	8.15 m	5.44 m	37.83 m ²
Cuisine	6.01 m	2.57 m	15.49 m ²
Salle de douche 1	2.57 m	1.71 m	4.41 m ²
Bureau	4.49 m	4.27 m	16.82 m ²
Wc	1.40 m	1.12 m	1.47 m ²
Escalier	2.26 m	0.78 m	1.77 m ²
Escalier	2.17 m	0.78 m	1.67 m ²
Hall	6.28 m	1.31 m	7.59 m ²
1er étage	Longueur	Largeur	Superficie
Chambre 1	4.38 m	3.56 m	14.32 m ²
Chambre 2	4.62 m	3.25 m	14.89 m ²
Salle de douche 2	1.67 m	1.53 m	2.19 m ²
Escalier	3.06 m	1.53 m	4.48 m ²
2ème étage	Longueur	Largeur	Superficie
Chambre 3	4.42 m	4.26 m	15.52 m ²
Chambre 4	4.91 m	4.03 m	18.58 m ²
Sous-sol	Longueur	Largeur	Superficie
Cave	4.77 m	2.54 m	11.43 m ²
Escalier	4.43 m	0.81 m	3.50 m ²
Chauderie	4.64 m	3.94 m	14.36 m ²
Total			194.97 m²

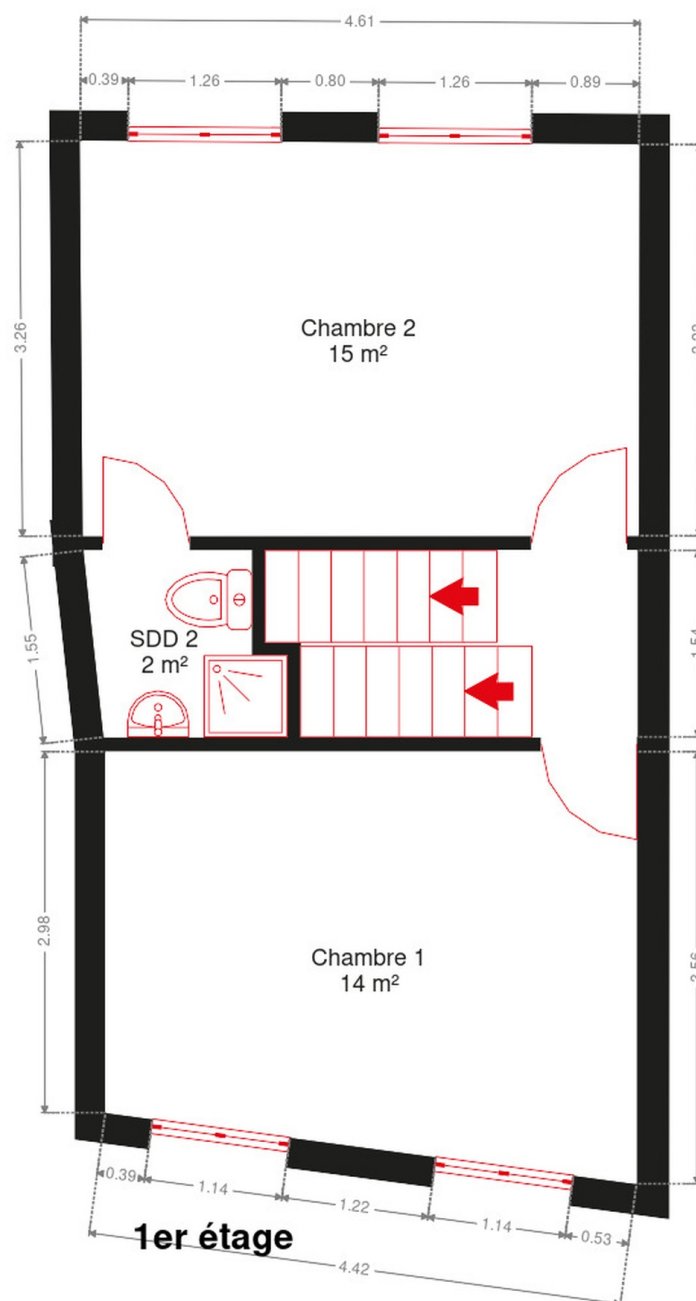
Plan - Sous-sol



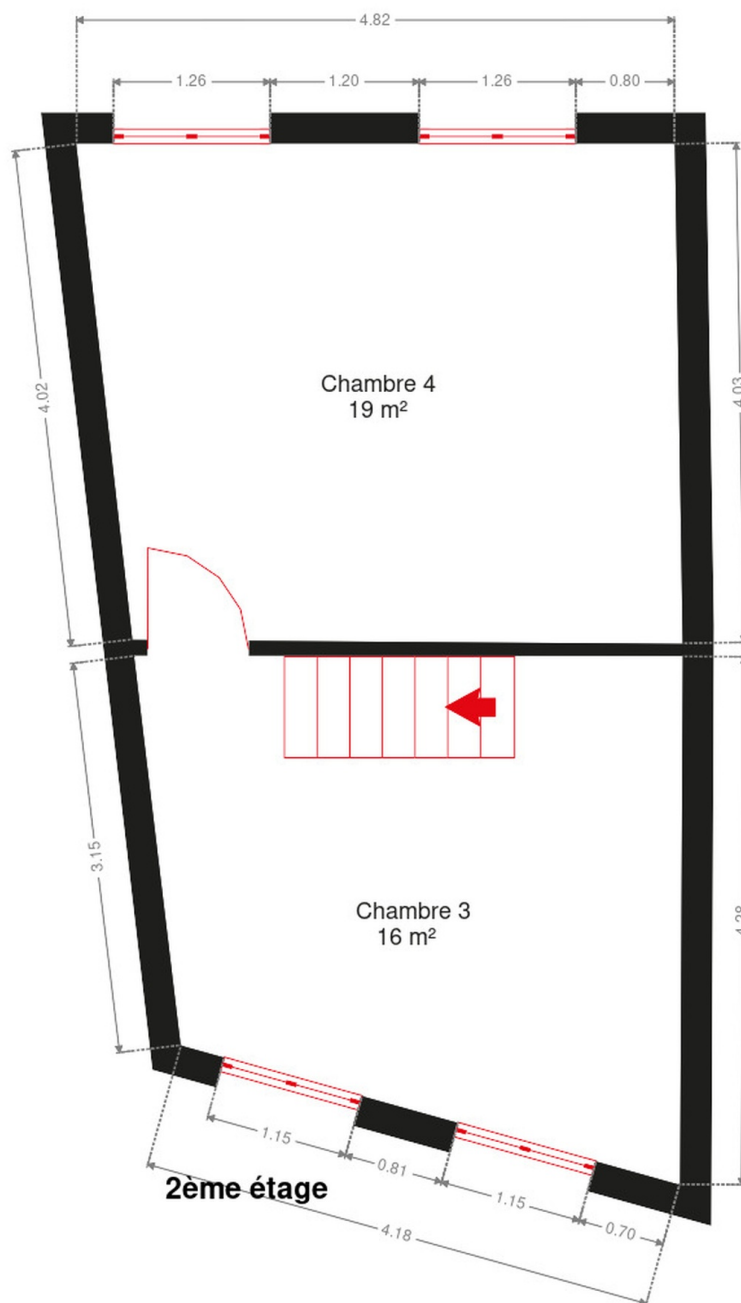
Plan - Rez-de-chaussée



Plan - 1er étage



Plan - 2ème étage



Extérieur



Technique

Zingueries	Pvc
État	Bon
Couverture	Plateforme roofing
Matériaux façade	Brique
Etat	Bon
Châssis	
Pvc	
Imitation bois	
Double	
Type manuel	
Compteur gaz	Oui
Chauffe-eau	Nombre de litres 75
Compteur électrique	Mono-horaire
Chauffage	
Central	
Mazout	
Radiateur(s)	
Basse température	
Compt. d'eau	Nombre 1
Citerne mazout	Apparente



Description détaillée de l'environnement

MOBILITÉ

Arrêt de bus	400 m
Accès ferroviaire	1200 m
Accès autoroutier	1800 m

ÉCOLES

Maison de Quartier asbl	489 m
Athénée Royale Liège Atlas	810 m
Ecole Fondamentale Spécialisée Colline de L'éveil	928 m



POINTS D'INTÉRÊTS

Gare	1280 m
Gare de Herstal	
Gare	1289 m
Bressoux	
Station de bus	1789 m
LIEGE Place des Déportés	
Localité	3127 m
Liège	
Local	3185 m
Liège	

Plan situation



🏠 Vanesse Immobilière
📍 Rue Thier d'Oupeye 26,
4683 Vivegnis
✉ info@vanesse.be
☎ +32 4 240 15 20
📠 +32 4 240 15 25
🌐 <http://www.vanesse.be>
IPI 508.137

👤 Vanesse Immobilière
✉ info@vanesse.be
☎ +32 4 240 15 20
+32 4 240 15 20
Vanesse Immobilière



Loi anti-blanchiment et RGPD :
responsable : Déborah VANESSE



IMMOBILIERE VANESSE

04/240.15.20

#

www.vanesse.be
A VENDRE

FAITES APPEL À L'IMMOBILIÈRE VANESSE
ET VOTRE TRANSACTION IMMOBILIÈRE
DEVIENDRA UN BON SOUVENIR !

SPRL IMMOBILIERE VANESSE

Thier d'Oupeye, 26 - 4683 VIVEGNIS
& Avenue du Pont, 21 - 4600 VISE

Tél : 04/240-15-20 | Fax : 04/240-15-25
E-mail : vanesse@vanesse.be

N° d'entreprise : BE0879.570.363
Agrée IPI n°508.137

HEURES D'OUVERTURE :

Bureau OUPEYE:
du lundi au vendredi de 8H30 à 12H et de 13H à 17H30

Bureau VISE:
du lundi au vendredi de 9H00 à 12H00 + le mercredi de
13 h à 18 h et le samedi de 10H00 à 15H00

+ à tout autre moment sur RDV



Notre réputation repose sur la satisfaction de nos clients.
Elle reste notre meilleure publicité, et le nombre de biens vendus le confirme.
Notre agence est spécialisée dans le courtage (vente et location) depuis 1988.



Achetez, Vendez ou louez en toute sécurité,
notre équipe de 12 professionnels vous conseille et vous accompagne
dans les démarches administratives et juridiques.

VOUS N'AVEZ PAS ENCORE TROUVÉ LE BIEN QUI VOUS CORRESPOND ?

Prenez rendez-vous avec notre équipe administrative qui vous guidera dans votre recherche.

www.vanesse.be