



**365 000 €**

# Réf. GillyChausséeFleurus319  
Chaussée de Fleurus 319 - 6060 Gilly



273 m<sup>2</sup>



6



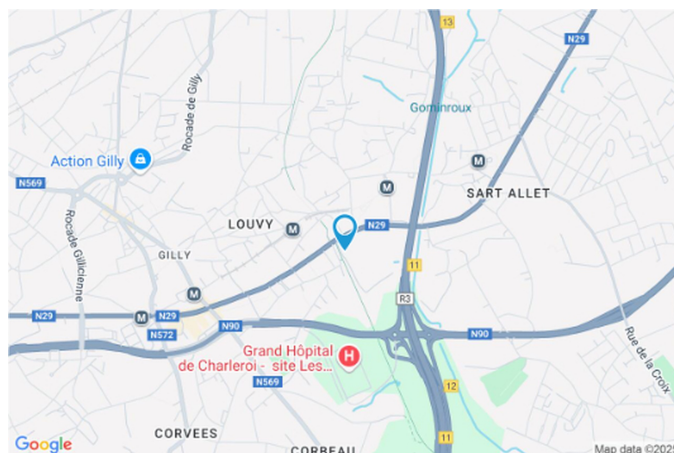
3

**CASULA SPRL**

+32 84 77 00 43 - mail : [info@easyhome-immo.be](mailto:info@easyhome-immo.be)  
Borchamps 24 --- 6900 Marche-en-Famenne  
TVA : BE 0669 936 537 - IPI 509.677

## Coordonnées du bien

Rue	Chaussée de Fleurus
N°	319
CP	6060
Ville	Gilly
Pays	Belgique
Latitude	50.426605
Longitude	4.491117



## PARCELLE - DIMENSIONS ET AMÉNAGEMENTS

➤ Orientation façade avant	Sud-est
➤ Déclivité	
➤ Largeur de la façade	9.00 m
➤ Surface bâtie au sol	193.00 m²
➤ Profondeur de la parcelle	50 m
➤ Surface de la parcelle	360.00 m²
➤ Largeur de la parcelle	9.00 m

### Informations provenant du site du cadastre





## Description globale du bien

Etat général	Bon
Surface habitable	273 m²
Surface totale	273 m²
Nombre de façades	3
Nombre d'étages	2
Nombre de pièces	20
Nombre de chambre(s)	6
Nombre de salle de douches	3
	Maison



## Descriptif extérieur

Jardin (terrain arrière)	
Fermé clôtures murs	
Nord-ouest	
Terrasse (terrain arrière)	32 m²
Sol carrelage	
Éclairage prise(s) électrique(s) 1	
Orientation nord-ouest	

## Aménagement intérieur

Rez-de-chaussée	134 m²
Hall d'entrée, salon, salle à manger 1, salle à manger 2, cuisine, véranda, salle de douche 1, wc 1, escalier 1, hall	
1er étage	71 m²
Hall de nuit 1, chambre 1, chambre 2, chambre 3, salle de douche 2, wc 2	
2ème étage	68 m²
Hall de nuit 2, chambre 4, chambre 5, chambre 6, salle de douche 3, escalier 2	

Rez-de-chaussée

Hall d'entrée


 superficie : 22.14 m<sup>2</sup>

Longueur : 11.28 m

Largeur : 4.09 m

**Porte**

Battante

Bois

Anti-effraction

**Hauteur sous-plafond**

3,50 m

**Éclairage**

Au plafond

**Escalier**

1

**Prise(s) électrique(s)**

2



## Rez-de-chaussée

## Salon


 superficie : 24.45 m<sup>2</sup>

Longueur : 5.12 m

Largeur : 4.77 m

**Ouvert sur**

Salle à manger

**Chauffage**

Radiateur(s)

**Fenêtre**

Châssis PVC double vitrage  
type oscillo-battants

**Prise(s) électrique(s)**

3

**Sol**

Quick-Step

**Prise téléphone**

1

**Hauteur sous-plafond**

3,50 m

**Prise réseau**

1

**Éclairage**

Points lumineux au plafond

Rez-de-chaussée

Salle à manger 1



 superficie : 22.29 m²

Longueur : 4.77 m

Largeur : 4.70 m

**Hauteur sous-plafond**

3,50 m

**Prise(s) électrique(s)**

5

**Ouvert sur**

Salon

**Fenêtre**

Châssis PVC double vitrage  
type oscillo-battants

**Sol**

**Éclairage**

**Chauffage**

Quick-Step

Points lumineux au plafond

Radiateur(s)



Rez-de-chaussée

Salle à manger 2



 superficie : 20.83 m<sup>2</sup>

Longueur : 4.83 m

Largeur : 4.31 m

**Hauteur sous-plafond**

2,60 m

**Prise(s) électrique(s)**

4

**Ouvert sur**

Cuisine

**Fenêtre**

Châssis PVC double vitrage  
type oscillo-battants

**Sol**

Éclairage

Chauffage

Carrelage

Spots encastrés

Radiateur(s)

Rez-de-chaussée

Cuisine



 superficie : 15.35 m²

Longueur : 4.30 m

Largeur : 3.58 m

**Hauteur sous-plafond** 2,65 m  
**Prise(s) électrique(s)** 3  
**Ouvert sur** Salle à manger  
**Évier**  
 Double  
 Avec égouttoir  
**Plaque de cuisson**  
 Type vitrocéramique  
 De la marque Valberg  
**Hotte**  
 Type hotte sous-encastree  
 Évacuation à recyclage  
 De la marque Valberg

**Frigo**  
 Type externe combi  
 De la marque Samsung  
**Lave-vaisselle**  
 Type classique  
 De la marque Hisense  
**Four**  
 Type à air pulsé  
 De la marque Highone

**Fenêtre** Châssis PVC double vitrage  
 type oscillo-battants  
**Sol** Carrelage  
**Éclairage** Spots encastrés  
**Chauffage** Radiateur(s)



Rez-de-chaussée

Véranda

 superficie : 12.43 m<sup>2</sup>

Longueur : 6.97 m

Largeur : 1.78 m

**Fenêtre**Châssis bois double vitrage type  
oscillo-battants**Sol**

Carrelage

**Éclairage**

Points lumineux mural

Rez-de-chaussée

Salle de douche 1



 superficie : 8.66 m<sup>2</sup>

Longueur : 4.92 m

Largeur : 1.76 m

**Douche**

Carrelage + porte

**Lavabo**

Double

**Fenêtre**

Châssis PVC double vitrage  
type oscillo-battants

**Sol**

Carrelage

**Hauteur sous-plafond**

2,10 m

**Éclairage**

Points lumineux au plafond

**Chauffage**

Radiateur(s)

**Extracteur d'air**

Oui

**Prise(s) électrique(s)**

7



Rez-de-chaussée

Wc 1


 superficie : 1.63 m<sup>2</sup>

Longueur : 1.35 m

Largeur : 1.20 m

**WC**

Suspendu

**Lavabo**

Simple

**Sol**

Carrelage

**Hauteur sous-plafond**

2,50 m

**Éclairage**

Points lumineux au plafond

## 1er étage

## Chambre 1


 superficie : 24.88 m<sup>2</sup>

Longueur : 5.06 m

Largeur : 5.00 m

**Fenêtre**

Châssis PVC double vitrage  
type oscillo-battants

**Sol**

Quick-Step

**Hauteur sous-plafond**

2,70 m

**Éclairage**

Points lumineux au plafond

**Chauffage**

Radiateur(s)

**Prise(s) électrique(s)**

3



## 1er étage

## Chambre 2


 superficie : 20.23 m<sup>2</sup>

Longueur : 4.87 m

Largeur : 4.14 m

**Fenêtre**

Châssis PVC double vitrage  
type oscillo-battants

**Sol**

Quick-Step

**Hauteur sous-plafond**

22,75 m

**Éclairage**

Points lumineux au plafond

**Chauffage**

Radiateur(s)

**Prise(s) électrique(s)**

3

1er étage

Chambre 3



 superficie : 11.65 m<sup>2</sup>

Longueur : 3.65 m

Largeur : 3.18 m

**Fenêtre**

Châssis PVC double vitrage  
type oscillo-battants

**Sol**

Quick-Step

**Hauteur sous-plafond**

22,75 m

**Éclairage**

Points lumineux au plafond

**Chauffage**

Radiateur(s)

**Prise(s) électrique(s)**

1



1er étage

Salle de douche 2



 superficie : 13.25 m<sup>2</sup>

Longueur : 4.39 m

Largeur : 3.01 m

**Douche**

Carrelage + porte

**Lavabo**

Double

**Fenêtre**

Châssis PVC double vitrage  
type oscillo-battants

**Sol**

Vinyle

**Hauteur sous-plafond**

2,50 m

**Éclairage**

Points lumineux mural au  
plafond

**Chauffage**

Radiateur(s)

**Extracteur d'air**

Oui

**Prise(s) électrique(s)**

6

1er étage

Wc 2

 superficie : 1.10 m<sup>2</sup>

Longueur : 1.06 m

Largeur : 1.03 m

**WC**

Classique

**Hauteur sous-plafond**

2,50 m

**Fenêtre**Châssis PVC double vitrage  
type oscillo-battants**Éclairage**

Points lumineux au plafond

**Sol**

Vinyle



2ème étage

Chambre 4


 superficie : 19.03 m<sup>2</sup>

Longueur : 4.97 m

Largeur : 4.80 m

**Fenêtre**

Fenêtre 2 châssis type fenêtre de toit  
Châssis PVC double vitrage type oscillo-battants

**Sol** Quick-Step

**Hauteur sous-plafond** 2,45 m

**Type de plafond**
**Éclairage**
**Chauffage**
**Prise(s) électrique(s)**

Plafond mansardé

Points lumineux au plafond

Radiateur(s)

9

2ème étage

Chambre 5



 superficie : 20.69 m<sup>2</sup>

Longueur : 4.69 m

Largeur : 4.40 m

**Fenêtre**

Châssis bois double vitrage type  
fenêtre de toit

**Éclairage**

Points lumineux au plafond

**Sol**

Quick-Step

**Chauffage**

Radiateur(s)

**Hauteur sous-plafond**

2,45 m

**Prise(s) électrique(s)**

7

**Type de plafond**

Plafond mansardé



2ème étage

Chambre 6



 superficie : 12.67 m<sup>2</sup>

Longueur : 4.77 m

Largeur : 2.69 m

#### Fenêtre

Châssis PVC double vitrage type oscillo-battants  
Fenêtre 2 châssis type fenêtre de toit

**Sol** Quick-Step

**Hauteur sous-plafond** 2,45 m

#### Type de plafond

##### Éclairage

##### Chauffage

##### Prise(s) électrique(s)

Plafond mansardé

Points lumineux au plafond

Radiateur(s)

4

2ème étage

Salle de douche 3


 superficie : 2.55 m²

Longueur : 2.35 m

Largeur : 1.08 m

**Douche**
**WC**
**Lavabo**
**Sol**
**Hauteur sous-plafond**

Carrelage + porte

Suspendu

Simple

Quick-Step

2,40 m

**Éclairage**
**Chauffage**
**Extracteur d'air**
**Prise(s) électrique(s)**

Spots encastrés

Radiateur(s)

Oui

2



## Autres

## REZ-DE-CHAUSSÉE - ESCALIER 1

 superficie : 2.36 m<sup>2</sup>

Longueur : 2.42 m

Largeur : 0.97 m

## REZ-DE-CHAUSSÉE - HALL

 superficie : 3.95 m<sup>2</sup>

Longueur : 2.81 m

Largeur : 1.40 m

Hauteur sous-plafond 2,50 m  
Prise(s) électrique(s) 3  
Sol Carrelage

## 1ER ÉTAGE - HALL DE NUIT 1

 superficie : 17.35 m<sup>2</sup>

Longueur : 7.48 m

Largeur : 3.19 m

Escalier 1  
Sol Quick-Step  
Hauteur sous-plafond 2,90 m  
Éclairage Mural

## 2ÈME ÉTAGE - HALL DE NUIT 2

 superficie : 7.15 m<sup>2</sup>

Longueur : 2.94 m

Largeur : 2.60 m

Sol Quick-Step  
Hauteur sous-plafond 2,40 m  
Éclairage Points lumineux au plafond  
Prise(s) électrique(s) 1

2ÈME ÉTAGE - ESCALIER 2

---

 superficie : 5.49 m<sup>2</sup>

Longueur : 2.36 m

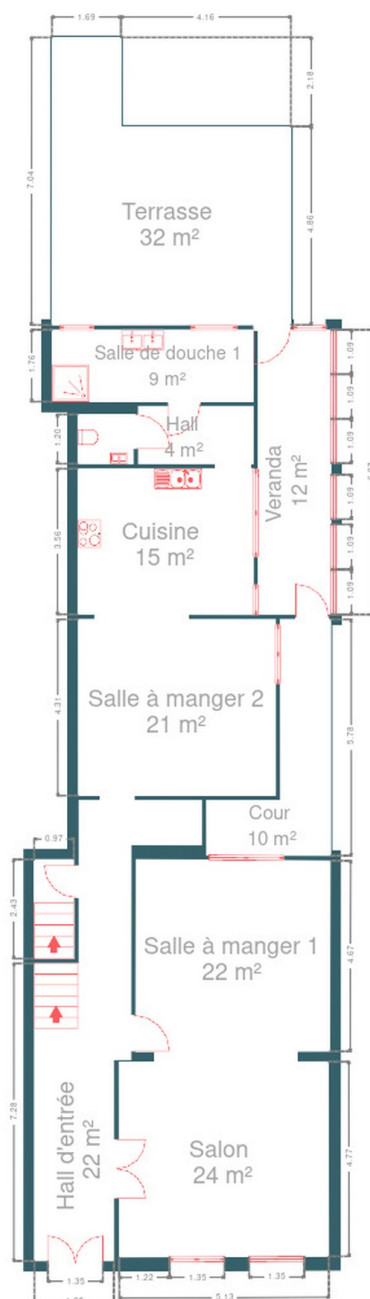
Largeur : 2.32 m



## RÉCAPITULATIF DES MÉTRÉS

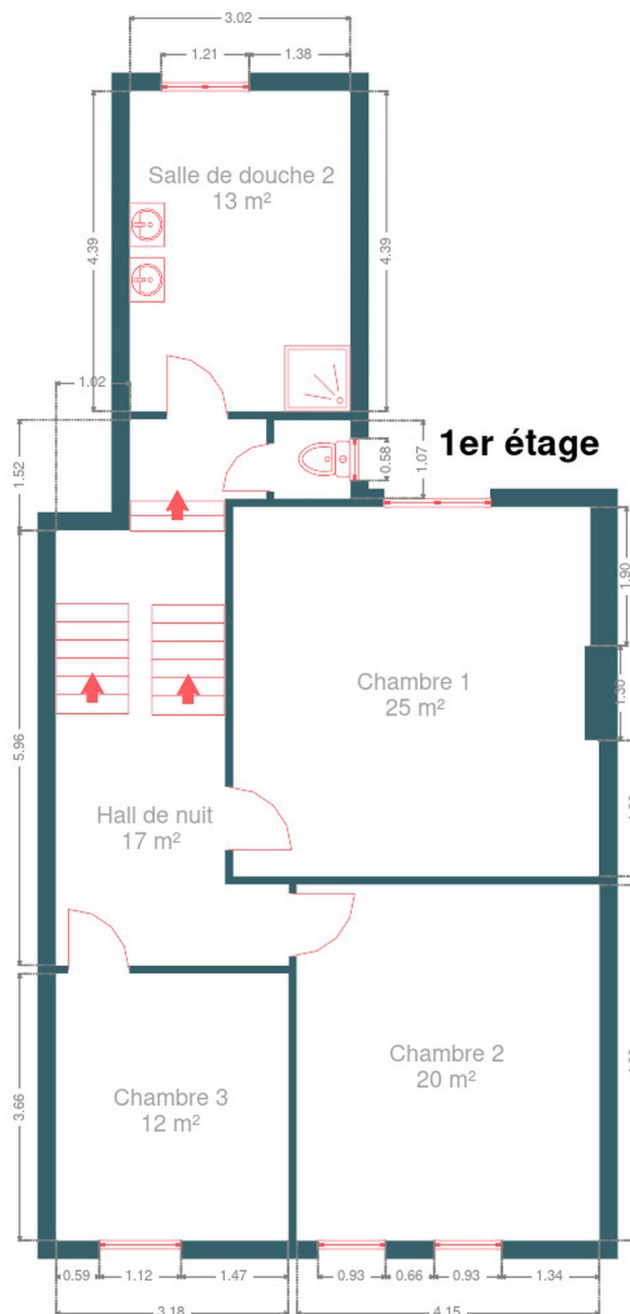
Rez-de-chaussée	Longueur	Largeur	Superficie
Hall d'entrée	11.28 m	4.09 m	22.14 m <sup>2</sup>
Salon	5.12 m	4.77 m	24.45 m <sup>2</sup>
Salle à manger 1	4.77 m	4.70 m	22.29 m <sup>2</sup>
Salle à manger 2	4.83 m	4.31 m	20.83 m <sup>2</sup>
Cuisine	4.30 m	3.58 m	15.35 m <sup>2</sup>
Véranda	6.97 m	1.78 m	12.43 m <sup>2</sup>
Salle de douche 1	4.92 m	1.76 m	8.66 m <sup>2</sup>
Wc 1	1.35 m	1.20 m	1.63 m <sup>2</sup>
Escalier 1	2.42 m	0.97 m	2.36 m <sup>2</sup>
Hall	2.81 m	1.40 m	3.95 m <sup>2</sup>
1er étage	Longueur	Largeur	Superficie
Hall de nuit 1	7.48 m	3.19 m	17.35 m <sup>2</sup>
Chambre 1	5.06 m	5.00 m	24.88 m <sup>2</sup>
Chambre 2	4.87 m	4.14 m	20.23 m <sup>2</sup>
Chambre 3	3.65 m	3.18 m	11.65 m <sup>2</sup>
Salle de douche 2	4.39 m	3.01 m	13.25 m <sup>2</sup>
Wc 2	1.06 m	1.03 m	1.10 m <sup>2</sup>
2ème étage	Longueur	Largeur	Superficie
Hall de nuit 2	2.94 m	2.60 m	7.15 m <sup>2</sup>
Chambre 4	4.97 m	4.80 m	19.03 m <sup>2</sup>
Chambre 5	4.69 m	4.40 m	20.69 m <sup>2</sup>
Chambre 6	4.77 m	2.69 m	12.67 m <sup>2</sup>
Salle de douche 3	2.35 m	1.08 m	2.55 m <sup>2</sup>
Escalier 2	2.36 m	2.32 m	5.49 m <sup>2</sup>
Total			290.13 m <sup>2</sup>

## Plan - Rez-de-chaussée

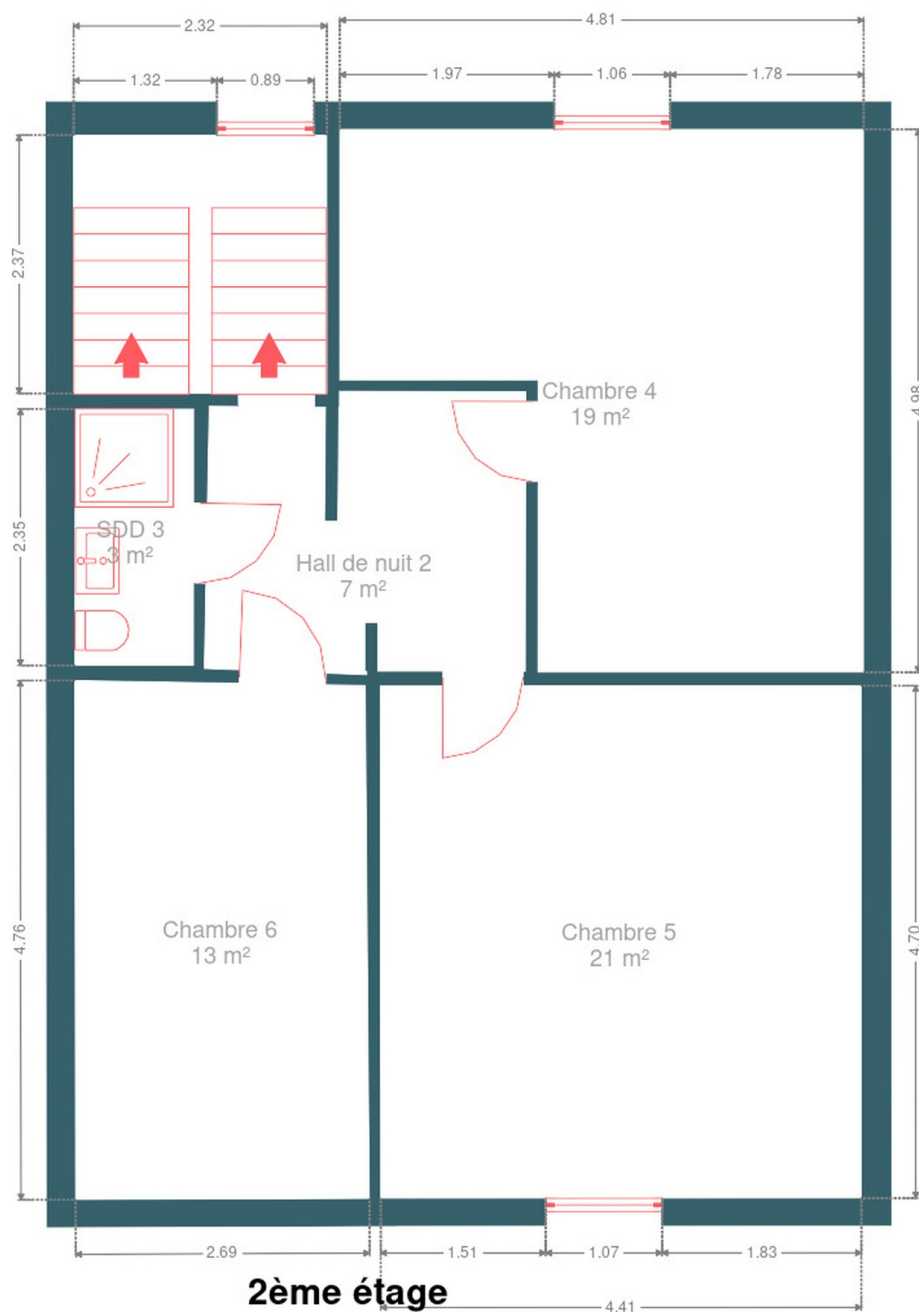




## Plan - 1er étage



## Plan - 2ème étage





## Extérieur



## Technique

**Zingueries** Matériaux pvc zinc  
**État** Bon  
**Couverture** Tuiles terre cuite

**Matériaux façade** Brique  
**Etat** Bon

**Châssis**  
Couleur gris  
Vitrage double  
Matière pvc

**Détecteur incendie** Oui  
**Compteur électrique** Bi-horaire  
**Chauffage**  
Type central  
Radiateur(s)





## Description détaillée de l'environnement

### MOBILITÉ

Arrêt de bus	1000 m
Accès ferroviaire	2000 m
Accès autoroutier	2000 m

### ÉCOLES

Ecole Primaire Libre	634 m
Ecole Libre Gilly Sart-Allet	708 m



### POINTS D'INTÉRÊTS

Station de métro	301 m
Marabout	
Salon de beauté	886 m
Institut Mincelisse	
Université	903 m
Charbonnage n° 10 du Gouffre	
Animalerie	1056 m
Gilly Zoo sprl	1141 m
Pharmacie Marie Renaux sprl	
Magasin de meubles	1545 m
Usico Meubles	
Magasin	1560 m
Renmans	
Supermarché	1842 m
Cora Châtelineau	

## Plan situation



🏠 EasyHome  
📍 Borchamps 24, 6900  
Marche-en-Famenne  
✉ info@easyhome-immo.be  
☎ +32 84 77 00 43  
🌐 <https://www.easyhome-immo.be/>  
✅ N° IPI : 509.677

👤 Bruno PODZIUKAS  
✉ bruno@easyhome-immo.be  
☎ +32 497 55 12 35  
Bruno  
PODZIUKAS