

IMMOBILIERE  
**VANESSE**

04/240.15.20

#

www.vanesse.be  
**A LOUER**



**1 200 €**

Maison 6 chambres et 2 salles de bains

# Réf. 1456

Avenue Reine Elisabeth 19 4684 - Haccourt



167 m<sup>2</sup>



6



2



2

PEB

D

PEB No. : 20240624020562





## DESCRIPTION

Située à proximité du centre commercial de HACCOURT, à quelques minutes du centre de VISE et des axes autoroutiers, spacieuse maison semi-mitoyenne avec 6 chambres, 2 salles de bains et une grande terrasse.

Le rez-de-chaussée est composé comme suit: **hall d'entrée, salon, salle à manger, cuisine** équipée avec sortie sur la **terrasse, buanderie**,

Le 1er étage se compose des pièces suivantes: **hall de nuit, 3 chambres (10,17,17 m²), salle de bains**,

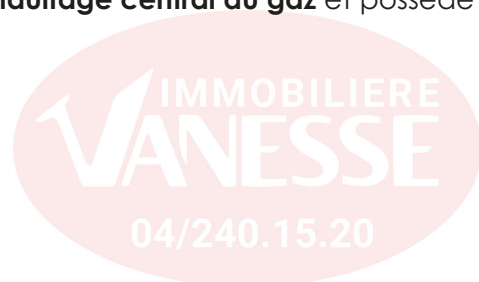
Au 2ème étage: **hall de nuit, 3 chambres (8,17 et 18 m²), salle de bains**

Sous-sol: **caves**,

Les châssis sont en **PVC double vitrage**. La maison est équipée d'un **chauffage central au gaz** et possède **2 emplacements de parking** à l'avant

Libre le 01/10/2025

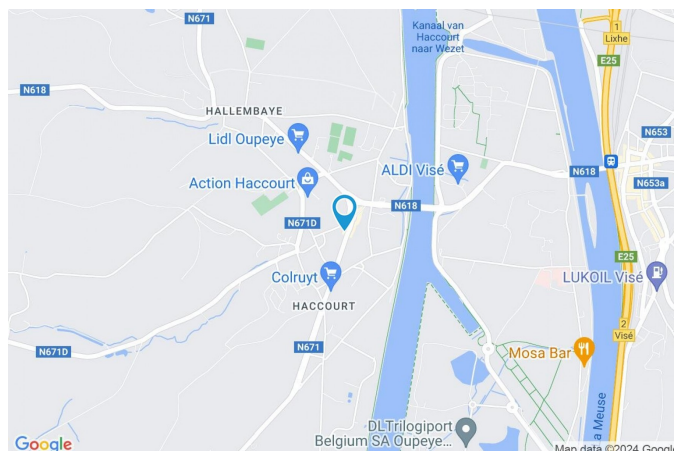
PEB: D - n°20240624020562



Adresse du bien :  
Avenue Reine Elisabeth 19 4684 - Haccourt

## Coordonnées du bien

|           |                        |
|-----------|------------------------|
| Rue       | Avenue Reine Elisabeth |
| N°        | 19                     |
| CP        | 4684                   |
| Ville     | Haccourt               |
| Pays      | Belgique               |
| Latitude  | 50.734085              |
| Longitude | 5.670559               |



## PEB



PEB No. : 20240624020562

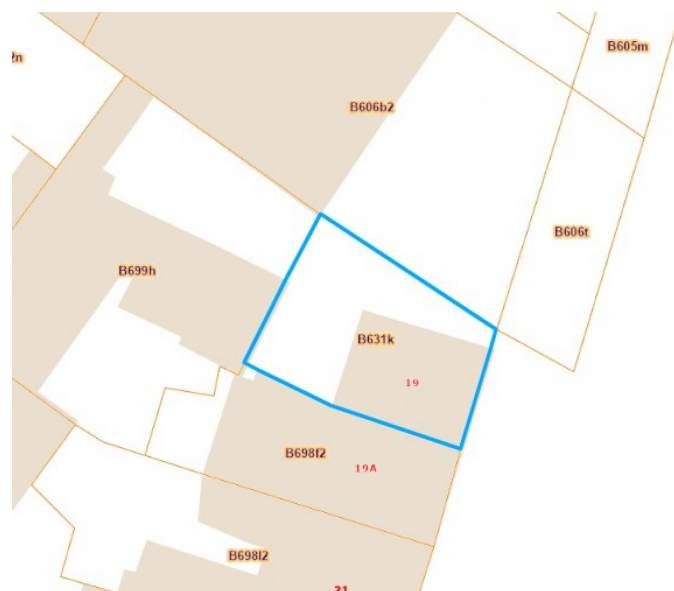
E totale : 68082

Espec : 332



## PARCELLE - DIMENSIONS ET AMÉNAGEMENTS

|   |                       |
|---|-----------------------|
|  Orientation façade avant | Est                   |
|  Déclivité                | Plat                  |
| ► Largeur de la façade  | 8.00 m                |
| ► Surface bâtie au sol  | 79.00 m <sup>2</sup>  |
| ► Profondeur de la parcelle   | 17 m                  |
| ► Surface de la parcelle  | 200.00 m <sup>2</sup> |
| ► Largeur de la parcelle  | 10.00 m               |



Informations provenant du site du cadastre



Adresse du bien :  
Avenue Reine Elisabeth 19 4684 - Haccourt

## Description globale du bien

|                          |                    |
|--------------------------|--------------------|
| Etat général             | Bon                |
| Surface habitable        | 167 m <sup>2</sup> |
| Surface totale           | 167 m <sup>2</sup> |
| Nombre de façades        | 3                  |
| Nombre d'étages          | 2                  |
| Nombre de pièces         | 15                 |
| Nombre de chambre(s)     | 6                  |
| Nombre de salle de bains | 2                  |
|                          | Maison             |

**Environnement** Zone d'habitation

\* la superficie habitable comprend toutes les pièces de la maison hors caves, garages et greniers non aménageables.



## Descriptif extérieur

|   |          |
|---|----------|
| <b>Parking (terrain avant)</b>          | 2 Places |
| <b>Terrasse (terrain arrière)</b>       |          |
| Evacuation d'eau prise(s) électrique(s) | 3        |
| Éclairage                               |          |
| Sol pavés                               |          |
| Orientation ouest                       |          |

## Aménagement intérieur

|   |                         |
|---|-------------------------|
| <b>Rez-de-chaussée</b>                                    | <b>54 m<sup>2</sup></b> |
| Hall d'entrée, salon, salle à manger, cuisine, buanderie, |                         |
| <b>1er étage</b>  | <b>62 m<sup>2</sup></b> |
| Hall de nuit, 2 chambres, salle de bains, dressing        |                         |
| <b>2ème étage</b>   | <b>51 m<sup>2</sup></b> |
| Hall de nuit, 3 chambres, salle de bains                  |                         |



## Hall d'entrée

## Rez-de-chaussée



 superficie : 8.20 m<sup>2</sup>

Longueur : 5.05 m

Largeur : 1.79 m

### Porte

Battante  
Pvc  
Double  
Anti-effraction

### Hauteur sous-plafond

2.80 m

### Éclairage

Au plafond

### Escalier

1

Salon

Rez-de-chaussée



superficie : 16.21 m<sup>2</sup>

Longueur : 4.35 m

Largeur : 3.99 m

**Ouvert sur**  
**Fenêtre**

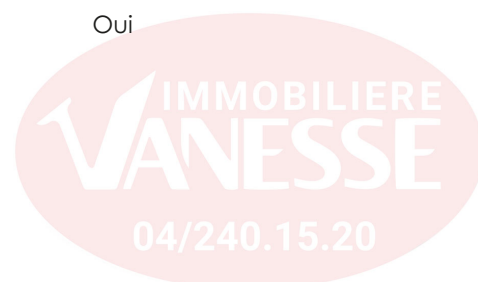
Salle à manger  
Châssis PVC double vitrage  
volets type manuel matière  
pvc type oscillo-battants  
battants

**Chauffage**  
**Prise(s) électrique(s)**  
**Prise télédistribution**  
**Prise téléphone**  
**Prise réseau**

Radiateur(s)  
10  
Oui  
Oui  
Oui

**Sol**  
**Hauteur sous-plafond**  
**Éclairage**

Quick-Step  
2,80 m  
Point lumineux au plafond





Salle à manger

Rez-de-chaussée



 superficie : 17.43 m<sup>2</sup>

Longueur : 4.37 m

Largeur : 3.98 m

**Hauteur sous-plafond** 2,80 m

**Prise(s) électrique(s)** 8

**Ouvert sur** Salon

**Fenêtre** Châssis PVC double vitrage  
volets type manuel matière  
pvc type oscillo-battants  
battants

**Sol**

**Éclairage**

**Chauffage**

Quick-Step

Point lumineux au plafond

Radiateur(s)

## Cuisine

Rez-de-chaussée



 superficie : 7.42 m<sup>2</sup>

Longueur : 3.20 m

Largeur : 3.01 m

**Hauteur sous-plafond**

2,90 m

**Prise(s) électrique(s)**

4

**Four micro ondes**

De la marque Samsung

**Évier**

Double

Avec égouttoir

Matière inox

**Plaque de cuisson**

Type gaz

De la marque Zanussi

**Hotte**

Type hotte murale

Évacuation extérieure

De la marque Zanussi

**Frigo**

Type combi externe

De la marque LG

**Four**

Type à air pulsé

De la marque Zanussi

**Porte**

Type battante

Matière pvc vitrée

Vitrage double

Volets type manuel matière pvc

Anti-effraction

**Fenêtre**

Châssis PVC double  
vitrage type sans  
ouverture volets type  
manuel matière pvc

**Sol**

**Éclairage**

Carrelage

Point lumineux au plafond



Buanderie

Rez-de-chaussée



superficie : 1.26 m<sup>2</sup>

Longueur : 1.16 m

Largeur : 1.09 m

**Fenêtre**

Châssis type sans ouverture matière bois  
Vitrage simple

**Sol**

**Hauteur sous-plafond**  
**Prise(s) électrique(s)**

**Carrelage**

2,50 m  
2

## Hall de nuit 1

1er étage



 superficie : 4.33 m<sup>2</sup>

Longueur : 2.30 m

Largeur : 2.74 m

|                      |                           |
|----------------------|---------------------------|
| Escalier             | 1                         |
| Sol                  | Quick-Step                |
| Hauteur sous-plafond | 2,60 m                    |
| Éclairage            | Point lumineux au plafond |



## Chambre 1

1er étage



superficie : 10.16 m<sup>2</sup>

Longueur : 3.19 m

Largeur : 3.17 m

### Fenêtre

Châssis PVC double vitrage  
volets type manuel matière  
pvc type oscillo-battants  
battants

### Éclairage

Point lumineux au plafond

### Chauffage

Radiateur(s)

### Prise(s) électrique(s)

8

### Sol

Quick-Step

### Hauteur sous-plafond

2,60 m



Chambre 2

1er étage



superficie : 17.39 m<sup>2</sup>

Longueur : 4.37 m

Largeur : 3.98 m

**Fenêtre**

Châssis PVC double vitrage  
volets type manuel matière  
pvc type oscillo-battants  
battants

**Éclairage**

Point lumineux au plafond

**Chauffage**

Radiateur(s)

**Prise(s) électrique(s)**

10

**Sol**

Quick-Step

**Hauteur sous-plafond**

2,60 m





## Salle de bains 1

1er étage



 superficie : 8.62 m<sup>2</sup>

Longueur : 3.19 m

Largeur : 2.69 m

|                               |                    |                         |   |
|-------------------------------|--------------------|-------------------------|---|
| <b>Hauteur sous-plafond</b>   | 2,60 m             | <b>Sèche-serviettes</b> | Oui   |
| <b>Prise(s) électrique(s)</b> | 2                  | <b>Murs</b>             | Totalement carrelés   |
| <b>Douche</b>                 | Carrelage + rideau | <b>Fenêtre</b>          | Châssis PVC double vitrage<br>type oscillo-battants<br>battants |
| <b>Baignoire</b>              | Ovale              | <b>Éclairage</b>        | Point lumineux mural au<br>plafond                              |
| <b>WC</b>                     | Suspendu           | <b>Chauffage</b>        | Radiateur(s)  |
| <b>Lavabo</b>                 | Double             | <b>Sol</b>              | Carrelage   |

Chambre

1er étage



 superficie : 17.35 m<sup>2</sup>

Longueur : 4.36 m

Largeur : 3.98 m

Hauteur sous-plafond

2,60 m

Prise(s) électrique(s)

3

Fenêtre

Châssis PVC double vitrage  
type oscillo-battants  
battants

Sol

Éclairage

Quick-Step

Au plafond



## Hall de nuit 2

2ème étage



 superficie : 3.54 m<sup>2</sup>

Longueur : 2.73 m

Largeur : 1.29 m

|                      |                           |
|----------------------|---------------------------|
| Escalier             | 1                         |
| Sol                  | Quick-Step                |
| Hauteur sous-plafond | 2,50 m                    |
| Éclairage            | Point lumineux au plafond |

## Chambre 3

2ème étage



 superficie : 17.19 m<sup>2</sup>

Longueur : 4.31 m

Largeur : 3.99 m

### Fenêtre

Châssis bois double vitrage  
type fenêtre de toit

### Éclairage

Point lumineux au plafond

### Sol

Quick-Step

### Chauffage

Radiateur(s)

### Hauteur sous-plafond

3 m

### Prise(s) électrique(s)

7

### Type de plafond

Plafond mansardé





Chambre 4

2ème étage



 superficie : 17.55 m<sup>2</sup>

Longueur : 4.40 m

Largeur : 3.99 m

**Fenêtre**

Châssis PVC double vitrage  
type oscillo-battants  
battants

**Éclairage**

Point lumineux au plafond

**Chauffage**

Radiateur(s)

**Sol**

Quick-Step

**Prise(s) électrique(s)**

8

**Hauteur sous-plafond**

2,50 m



## Chambre 5

2ème étage



superficie : 8.28 m<sup>2</sup>

Longueur : 3.11 m

Largeur : 2.65 m

### Fenêtre

Châssis PVC double vitrage  
type oscillo-battants  
battants

### Éclairage

Point lumineux au plafond

### Sol

Quick-Step

### Chauffage

Radiateur(s)

### Hauteur sous-plafond

2,50 m

### Prise(s) électrique(s)

5





## Salle de bains 2

2ème étage



**superficie : 9.79 m<sup>2</sup>**

**Longueur : 3.20 m**

**Largeur : 3.12 m**

**Hauteur sous-plafond** 2,15 m  
**Prise(s) électrique(s)** 1  
**Baignoire** Ovale  
**WC** Suspendu  
**Lavabo** Double  
**Sèche-serviettes** Oui

**Murs** Totalement carrelés  
**Fenêtre** Châssis bois double vitrage type fenêtre de toit  
**Éclairage** Mural  
Spots encastrés  
**Type de plafond** Plafond mansardé

Adresse du bien :  
Avenue Reine Elisabeth 19 4684 - Haccourt

## Autres

### REZ-DE-CHAUSSÉE - ESCALIER

✕ superficie : 3.94 m<sup>2</sup>      Longueur : 3.59 m      Largeur : 1.09 m

### 1ER ÉTAGE - ESCALIER

✕ superficie : 1.86 m<sup>2</sup>      Longueur : 1.85 m      Largeur : 1.30 m

### 1ER ÉTAGE - ESCALIER

✕ superficie : 1.84 m<sup>2</sup>      Longueur : 1.85 m      Largeur : 1.29 m

### 2ÈME ÉTAGE - ESCALIER

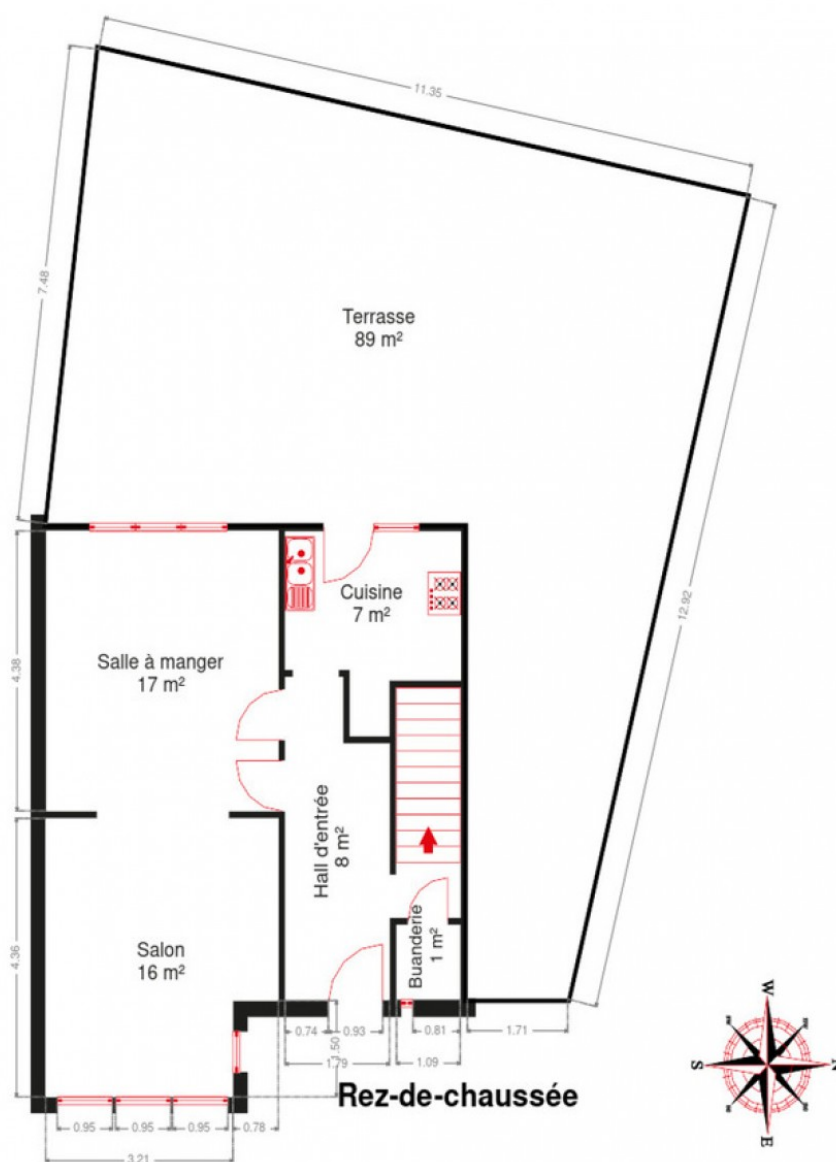
✕ superficie : 4.63 m<sup>2</sup>      Longueur : 2.72 m      Largeur : 1.70 m



## RÉCAPITULATIF DES MÉTRÉS

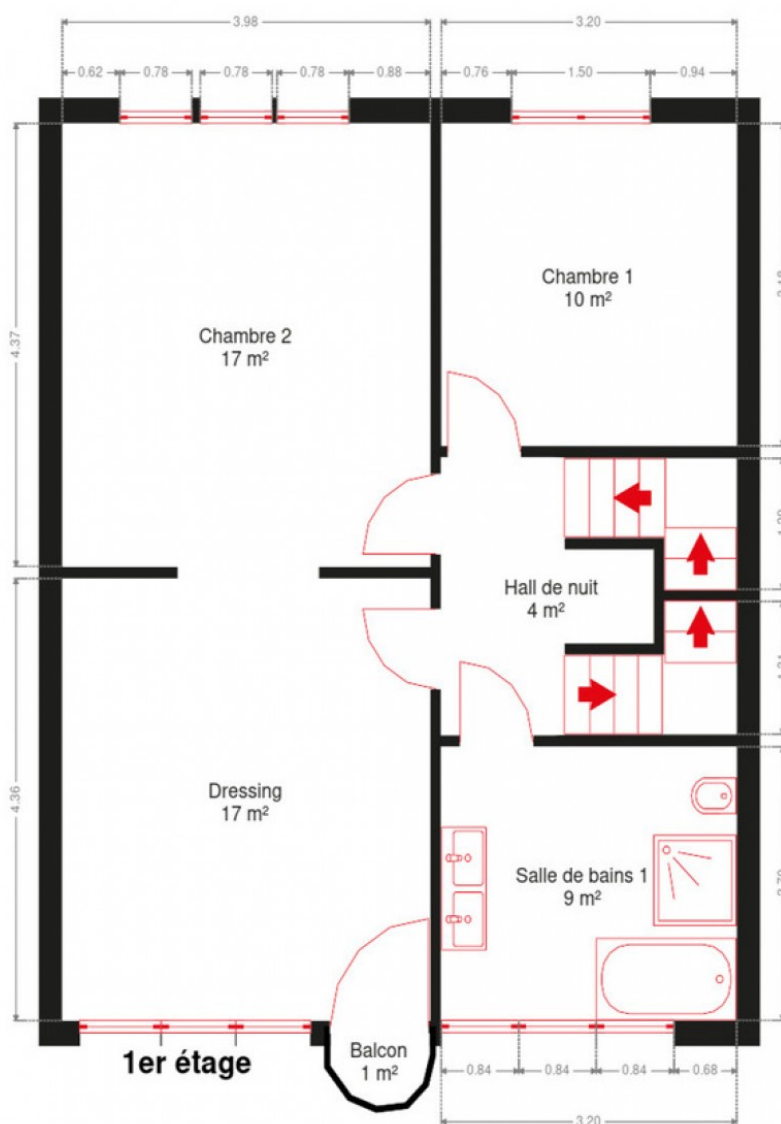
| Rez-de-chaussée  | Longueur | Largeur | Superficie                  |
|------------------|----------|---------|-----------------------------|
| Hall d'entrée    | 5.05 m   | 1.79 m  | 8.20 m <sup>2</sup>         |
| Salon            | 4.35 m   | 3.99 m  | 16.21 m <sup>2</sup>        |
| Salle à manger   | 4.37 m   | 3.98 m  | 17.43 m <sup>2</sup>        |
| Cuisine          | 3.20 m   | 3.01 m  | 7.42 m <sup>2</sup>         |
| Buanderie        | 1.16 m   | 1.09 m  | 1.26 m <sup>2</sup>         |
| Escalier         | 3.59 m   | 1.09 m  | 3.94 m <sup>2</sup>         |
| 1er étage        | Longueur | Largeur | Superficie                  |
| Hall de nuit 1   | 2.30 m   | 2.74 m  | 4.33 m <sup>2</sup>         |
| Chambre 1        | 3.19 m   | 3.17 m  | 10.16 m <sup>2</sup>        |
| Chambre 2        | 4.37 m   | 3.98 m  | 17.39 m <sup>2</sup>        |
| Salle de bains 1 | 3.19 m   | 2.69 m  | 8.62 m <sup>2</sup>         |
| Chambre          | 4.36 m   | 3.98 m  | 17.35 m <sup>2</sup>        |
| Escalier         | 1.85 m   | 1.30 m  | 1.86 m <sup>2</sup>         |
| Escalier         | 1.85 m   | 1.29 m  | 1.84 m <sup>2</sup>         |
| 2ème étage       | Longueur | Largeur | Superficie                  |
| Hall de nuit 2   | 2.73 m   | 1.29 m  | 3.54 m <sup>2</sup>         |
| Chambre 3        | 4.31 m   | 3.99 m  | 17.19 m <sup>2</sup>        |
| Chambre 4        | 4.40 m   | 3.99 m  | 17.55 m <sup>2</sup>        |
| Chambre 5        | 3.11 m   | 2.65 m  | 8.28 m <sup>2</sup>         |
| Salle de bains 2 | 3.20 m   | 3.12 m  | 9.79 m <sup>2</sup>         |
| Escalier         | 2.72 m   | 1.70 m  | 4.63 m <sup>2</sup>         |
| <b>Total</b>     |          |         | <b>176.99 m<sup>2</sup></b> |

## Plan - Rez-de-chaussée

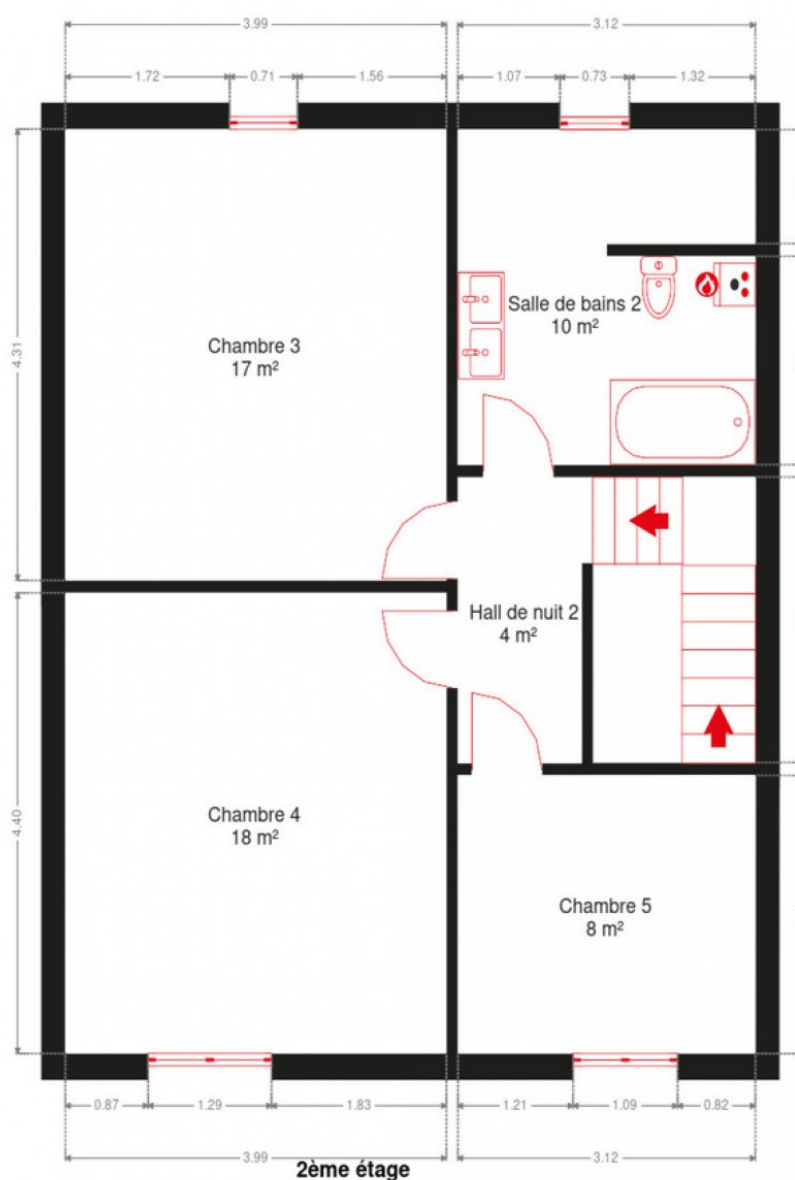




## Plan - 1er étage



## Plan - 2ème étage





## Extérieur



Adresse du bien :  
Avenue Reine Elisabeth 19 4684 - Haccourt

## Technique

**Zingueries** Zinc  
**État** Bon  
**Couverture** Tuiles terre cuite

### Matériaux façade

Ardoises  
Brique rouge  
Pierre du pays

**Etat** Bon

### Châssis

Pvc  
Blanc  
Double  
Type manuel

**Compteur électrique** Bi-horaire

### Chauffage

Central  
Gaz de ville  
Radiateur(s)  
À ventouse  
Vaillant





Adresse du bien :  
Avenue Reine Elisabeth 19 4684 - Haccourt

## Description détaillée de l'environnement

### MOBILITÉ

|                   |        |
|-------------------|--------|
| Arrêt de bus      | 80 m   |
| Accès ferroviaire | 1700 m |
| Accès autoroutier | 3000 m |

### ÉCOLES

|                          |        |
|--------------------------|--------|
| Collège Saint-Hadelin    | 1873 m |
| Institut Ilma Dwaté Visé | 2049 m |

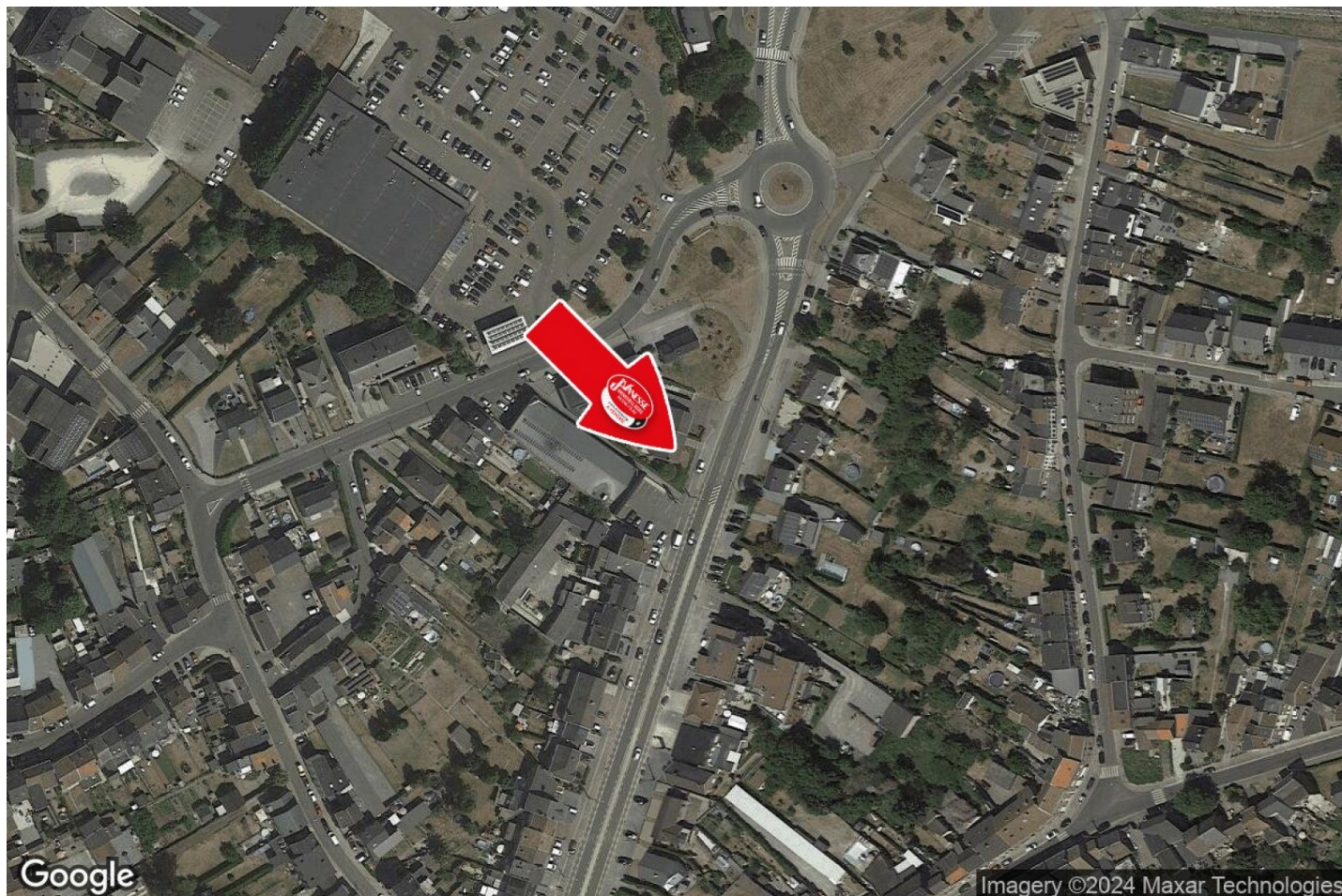


### POINTS D'INTÉRÊTS

|                              |        |
|------------------------------|--------|
| <b>Restaurant</b>            | 99 m   |
| Shangri-la                   |        |
| <b>Station de bus</b>        | 190 m  |
| Haccourt Square Roi Baudouin |        |
| <b>Soin des cheveux</b>      | 254 m  |
| XYZ Coiffeur Haccourt        |        |
| <b>Grand magasin</b>         | 295 m  |
| TRAFIC HACCOURT              |        |
| <b>Réparation de voiture</b> | 1352 m |
| HMSPORTBIKE sprl             |        |
| <b>Gare</b>                  | 1588 m |
| Gare De Visé                 |        |
| <b>Station de transit</b>    | 1588 m |
| Visé                         |        |
| <b>Restaurant</b>            | 1617 m |
| Pam Pam 2.0                  |        |

Adresse du bien :  
Avenue Reine Elisabeth 19 4684 - Haccourt

## Plan situation



🏠 Vanesse Immobilière  
📍 Rue Thier d'Oupeye 26,  
4683 Vivegnis  
✉ info@vanesse.be  
☎ +32 4 240 15 20  
☎ +32 4 240 15 25  
🌐 <http://www.vanesse.be>  
IPI 508.137

👤 Jonathan BECKERS  
✉ jonathanbeckers@vanesse.be  
☎ +32 494 48 66 66  
Jonathan  
BECKERS



Loi anti-blanchiment et RGPD :  
responsable : Déborah VANESSE





# IMMOBILIERE VANESSE

04/240.15.20

#

www.vanesse.be  
**A VENDRE**

FAITES APPEL À L'IMMOBILIÈRE VANESSE  
ET VOTRE TRANSACTION IMMOBILIÈRE  
DEVIENDRA UN BON SOUVENIR !

SPRL IMMOBILIERE VANESSE

Thier d'Oupeye, 26 - 4683 VIVEGNIS  
& Avenue du Pont, 21 - 4600 VISE

Tél : 04/240-15-20 | Fax : 04/240-15-25  
E-mail : vanesse@vanesse.be

N° d'entreprise : BE0879.570.363  
Agrée IPI n°508.137

HEURES D'OUVERTURE :

Bureau OUPEYE:  
du lundi au vendredi de 8H30 à 12H et de 13H à 17H30

Bureau VISE:  
du lundi au vendredi de 9H00 à 12H00 + le mercredi de  
13 h à 18 h et le samedi de 10H00 à 15H00

+ à tout autre moment sur RDV



Notre réputation repose sur la satisfaction de nos clients.  
Elle reste notre meilleure publicité, et le nombre de biens vendus le confirme.  
Notre agence est spécialisée dans le courtage (vente et location) depuis 1988.



Achetez, Vendez ou louez en toute sécurité,  
notre équipe de 12 professionnels vous conseille et vous accompagne  
dans les démarches administratives et juridiques.

## VOUS N'AVEZ PAS ENCORE TROUVÉ LE BIEN QUI VOUS CORRESPOND ?

Prenez rendez-vous avec notre équipe administrative qui vous guidera dans votre recherche.

[www.vanesse.be](http://www.vanesse.be)