



Kimmo, plus que des mots !



F.O APD 199 000 €

Réf. Goutteaux 16

Rue des goutteaux 16 - 6032 Mont-sur-marchienne



183 m²



3



1

Kimmo.immo srl

Route de Philippeville 167 6010 Couillet
+32 491 05 06 13 - info@kimmo.immo
TVA: BE 0762 500 568 - IPI: 512.459

Coordonnées du bien

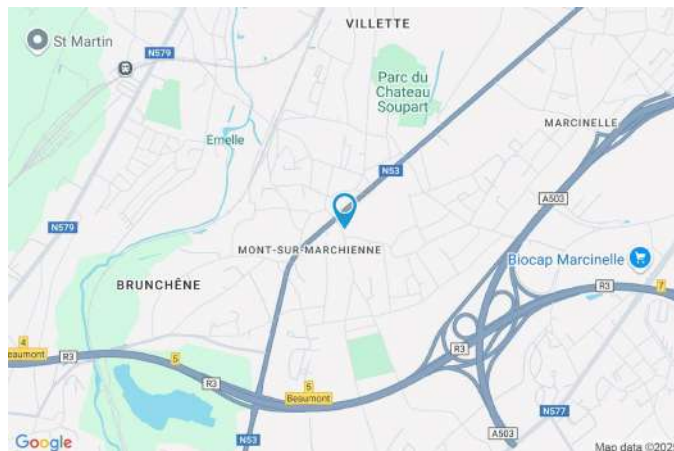
Rue	Rue des goutteaux
N°	16
CP	6032
Ville	Mont-sur-marchienne
Pays	Belgique
Latitude	50.389645
Longitude	4.408341

PEB

PEB No. : 20250510005460

E totale : 76566

Espec : 433



PARCELLE - DIMENSIONS ET AMÉNAGEMENTS

➤ Orientation façade avant Ouest
➤ Déclivité Plat

➤ Largeur de la façade 8.00 m

➤ Orientation façade arrière Est

➤ Surface bâtie au sol 96.00 m²

➤ Profondeur de la parcelle 23 m

➤ Surface de la parcelle 195.00 m²

➤ Largeur de la parcelle 8.00 m

Informations provenant du site du cadastre

Informations financières

Conditions / frais d'agence 3,63 % TVAC
sur le prix de
vente (min.
6.655,-
TVAC) €

Revenu cadastral 542,- €



Description globale du bien

Etat général	À rafraîchir
Surface chauffée	177 m²
Surface habitable	150 m²
Surface totale	183 m²
Nombre de façades	2
Nombre d'étages	4
Nombre de pièces	17
Nombre de chambre(s)	3
Nombre de salle de bains	1
	Maison
Garage	2 place(s)
Environnement	Zone d'habitation



Descriptif extérieur

Jardin (terrain arrière)	
Fermé murs	
Aménagé pelouse	
Est	
Plat	
Terrasse (terrain arrière)	10 m²
Sol pavés	
Orientation est	

Aménagement intérieur

Rez-de-chaussée	73 m²
Séjour, cuisine, salle de bains, garage, escalier, hall 1	
1er étage	44 m²
Hall de nuit, chambre 1, chambre 2, escalier	
2ème étage	45 m²
Chambre 3, grenier 1, grenier 2, escalier, hall 2	
Sous-sol	21 m²
Cave 1, cave 2	

Rez-de-chaussée

Séjour



 superficie : 31.63 m²

Longueur : 6.77 m

Largeur : 5.44 m

Fenêtre

Châssis PVC double vitrage
volets type manuel matière pvc
type oscillo-battants

Prise(s) électrique(s)

5

Hauteur sous-plafond

2.9 m

Éclairage

Au plafond

Chauffage

Cassette à bois

Prise télédistribution

1

Rez-de-chaussée

Cuisine



 superficie : 14.53 m²

Longueur : 4.03 m

Largeur : 3.60 m

Hauteur sous-plafond 2.65 m
Prise(s) électrique(s) 5
Type Équipée

Accès
Terrasse
Jardin

Évier
Double
Avec égouttoir

Plaque de cuisson
Type vitrocéramique
De la marque Scholtes

Hotte
Type hotte murale
Évacuation à recyclage

Frigo Type encastré

Lave-vaisselle
Type intégré
De la marque Siemens

Four
Type à air pulsé
De la marque Scholtes

Porte
Type double battante
Matière bois
Vitrage double
Volets type manuel matière pvc

Fenêtre Châssis bois double vitrage
type battants volets type
manuel matière pvc

Sol Carrelage
Éclairage Points lumineux au plafond
Chauffage Radiateur(s)

Rez-de-chaussée

Salle de bains



 superficie : 8.04 m²

Longueur : 3.26 m

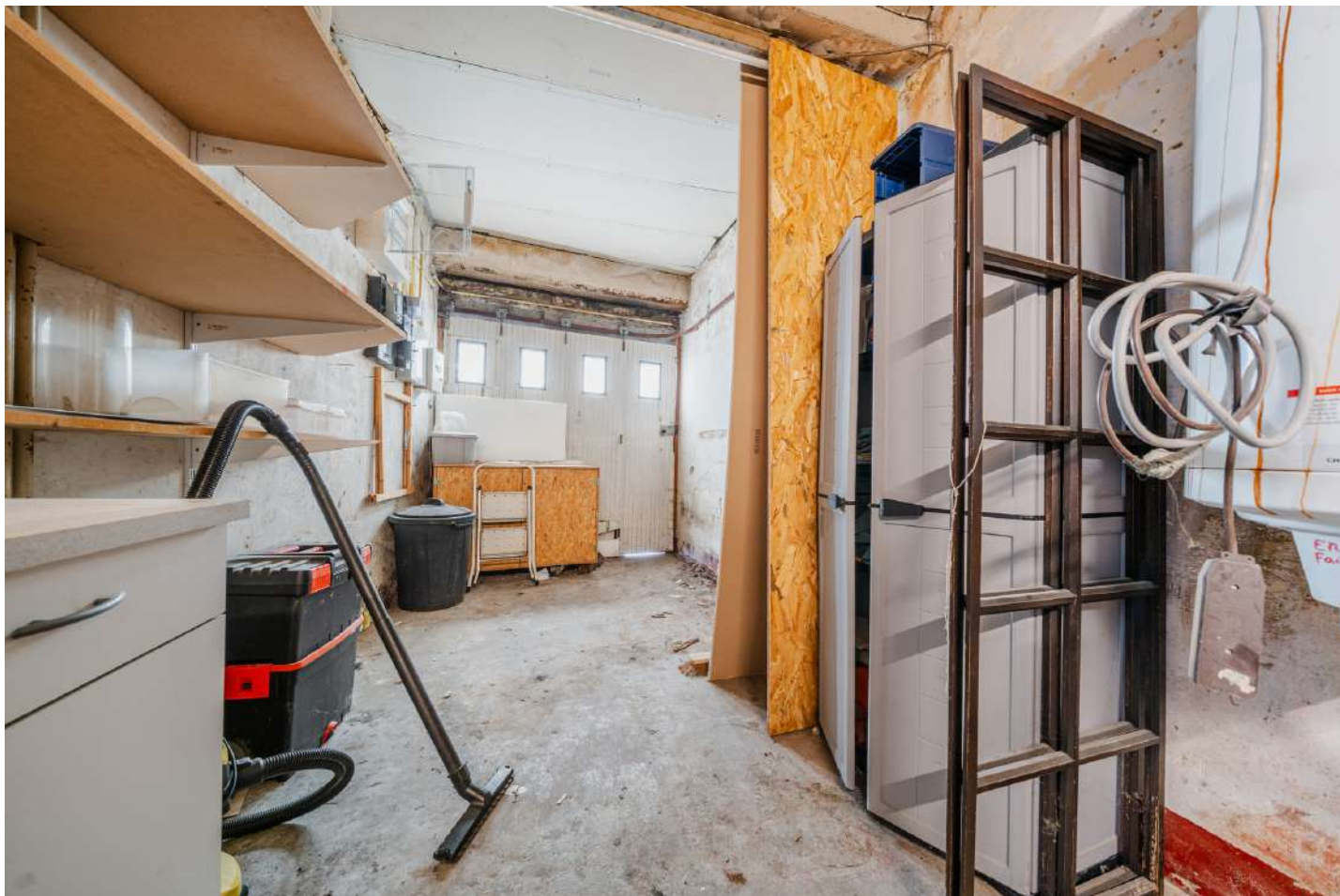
Largeur : 2.51 m

Hauteur sous-plafond 2.25 m
Prise(s) électrique(s) 1
Type Douche dans le bain
Baignoire 1

Lavabo Simple
Fenêtre Châssis bois double vitrage type à soufflet
Éclairage Mural

Rez-de-chaussée

Garage



 superficie : 11.96 m²

Longueur : 5.23 m

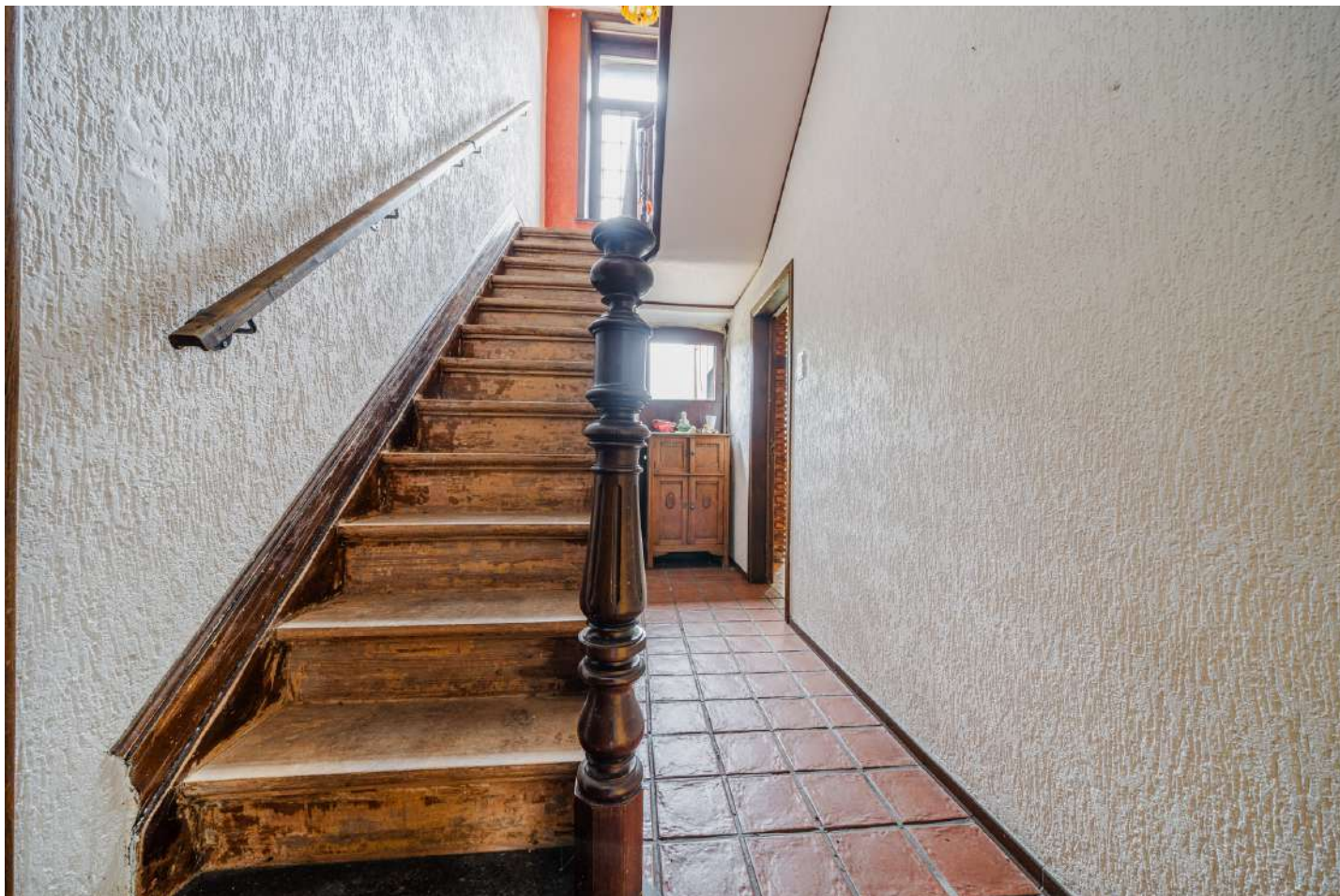
Largeur : 2.46 m

Nombre de voitures 1

Porte	Sol	Béton
Type ouverture manuelle	Hauteur sous-plafond	2.65 m
Matière pvc	Éclairage	Points lumineux au plafond
	Prise(s) électrique(s)	2

Rez-de-chaussée

Hall 1



 superficie : 5.17 m²

Longueur : 4.23 m

Largeur : 1.68 m

Hauteur sous-plafond

3.3 m

Éclairage

Points lumineux mural

Accès

Terrasse

Jardin

Chauffage

Radiateur(s)

Porte

Type battante

Matière bois

Vitrage double

Volets type manuel matière pvc

Escalier

1

Sol

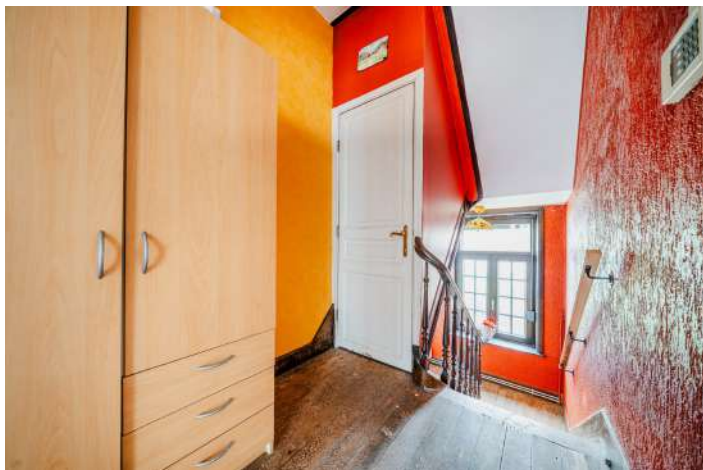
Carrelage

Prise téléphone

1

1er étage

Hall de nuit



 superficie : 5.33 m²

Longueur : 4.27 m

Largeur : 1.70 m

Escalier	1
Sol	Plancher
Hauteur sous-plafond	2.8 m
Éclairage	Mural

1er étage

Chambre 1



 superficie : 21.61 m²

Longueur : 5.43 m

Largeur : 3.97 m

Fenêtre

Châssis PVC double vitrage
type oscillo-battants

Sol

Quick-Step

Hauteur sous-plafond

2.8 m

Éclairage

Au plafond

Prise(s) électrique(s)

10

1er étage

Chambre 2



 superficie : 15.33 m²

Longueur : 4.23 m

Largeur : 3.62 m

Fenêtre

Châssis bois double vitrage type
battants volets type manuel
matière pvc

Éclairage

Au plafond

Sol

Quick-Step

Prise(s) électrique(s)

1

Hauteur sous-plafond

2.8 m

2ème étage

Chambre 3



 superficie : 11.75 m²

Longueur : 4.12 m

Largeur : 2.85 m

Fenêtre

Châssis bois double vitrage type
fenêtre de toit

Type de plafond

Plafond mansardé

Sol

Quick-Step

Éclairage

Au plafond

Hauteur sous-plafond

2.55 m

Prise(s) électrique(s)

1

2ème étage

Grenier 1



 superficie : 15.33 m²

Longueur : 6.00 m

Largeur : 2.55 m

Type de grenier

Aménageable

Sol

Quick-Step

Hauteur sous-plafond

2.55 m

Type de plafond

Plafond mansardé

Éclairage

Points lumineux au plafond

Chauffage

Radiateur(s)

2ème étage

Grenier 2



 superficie : 8.75 m²

Longueur : 3.69 m

Largeur : 2.37 m

Type de grenier

Aménageable

Fenêtre

Type de fenêtre fenêtre de toit

Vitrage simple

Sol

Tapis plain

Hauteur sous-plafond

2.55 m

Type de plafond

Plafond mansardé

Éclairage

Points lumineux au plafond

Chauffage

Radiateur(s)

Sous-sol

Cave 1



 superficie : 16.96 m²

Longueur : 5.20 m

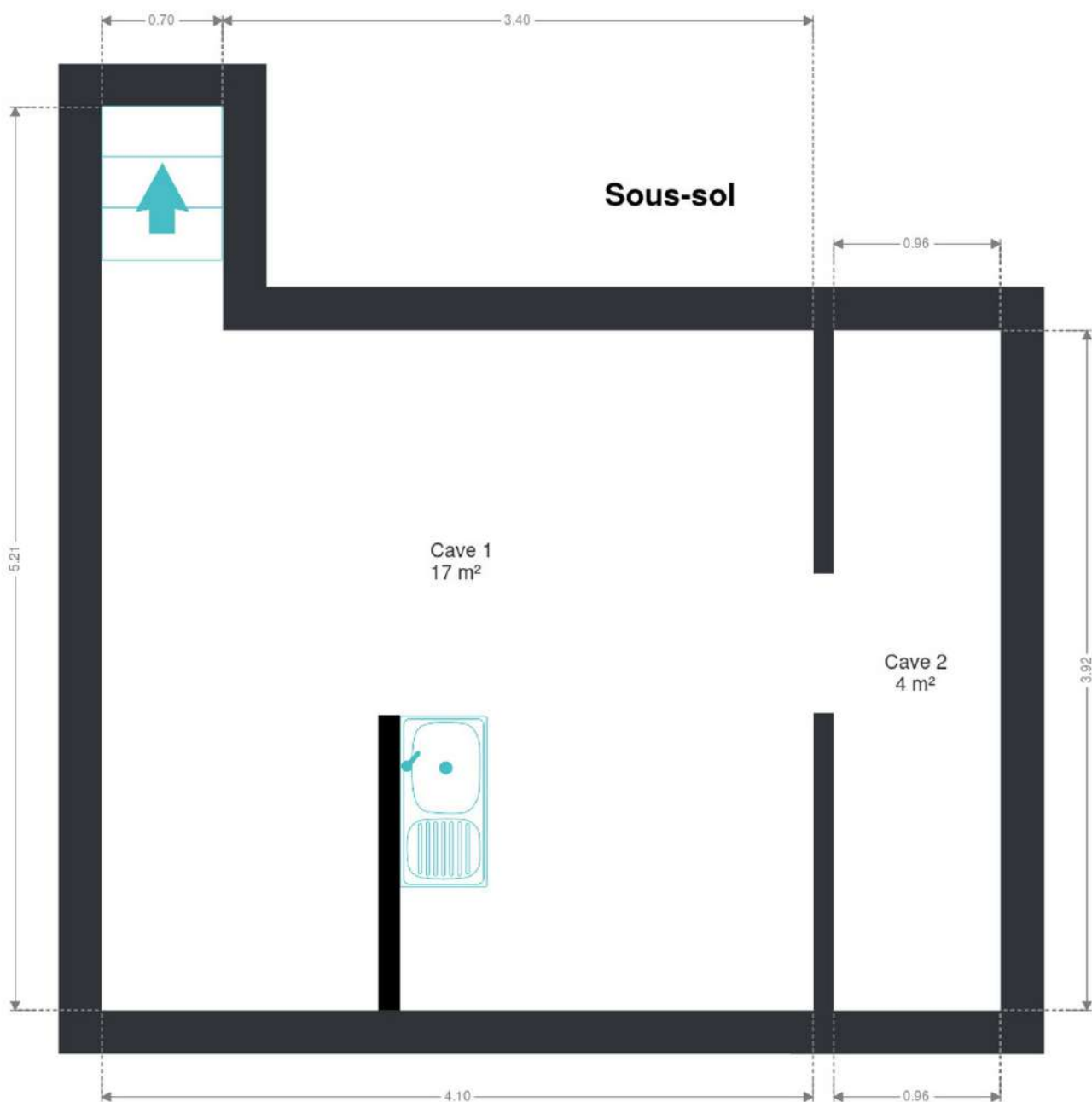
Largeur : 4.10 m

Sol	Carrelage	Prise(s) électrique(s)	4
Hauteur sous-plafond	1.85 m	Escalier	1
Éclairage	Points lumineux mural	Oui	1

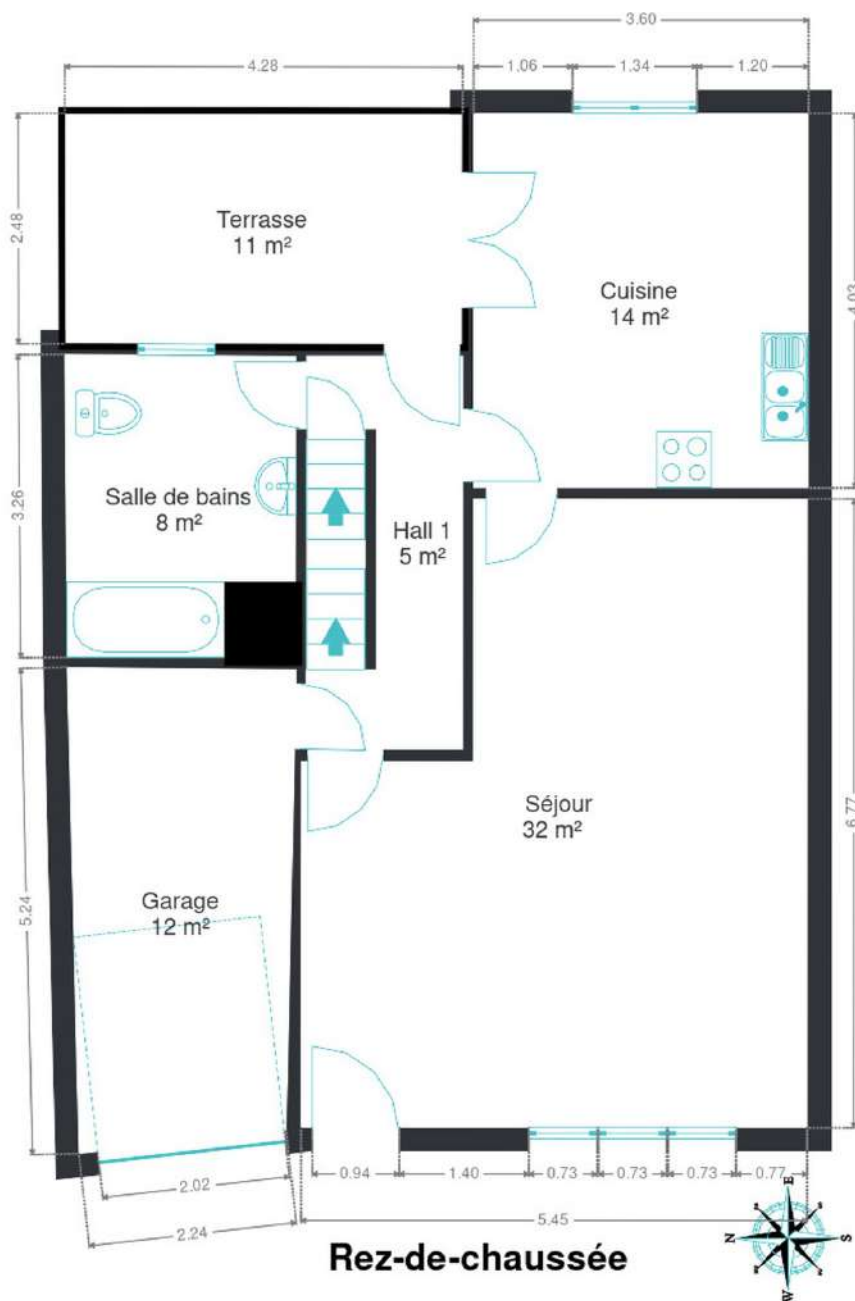
RÉCAPITULATIF DES MÉTRÉS

Rez-de-chaussée	Longueur	Largeur	Superficie
Séjour	6.77 m	5.44 m	31.63 m ²
Cuisine	4.03 m	3.60 m	14.53 m ²
Salle de bains	3.26 m	2.51 m	8.04 m ²
Garage	5.23 m	2.46 m	11.96 m ²
Hall 1	4.23 m	1.68 m	5.17 m ²
1er étage	Longueur	Largeur	Superficie
Hall de nuit	4.27 m	1.70 m	5.33 m ²
Chambre 1	5.43 m	3.97 m	21.61 m ²
Chambre 2	4.23 m	3.62 m	15.33 m ²
2ème étage	Longueur	Largeur	Superficie
Chambre 3	4.12 m	2.85 m	11.75 m ²
Grenier 1	6.00 m	2.55 m	15.33 m ²
Grenier 2	3.69 m	2.37 m	8.75 m ²
Sous-sol	Longueur	Largeur	Superficie
Cave 1	5.20 m	4.10 m	16.96 m ²
Total			166.39 m²

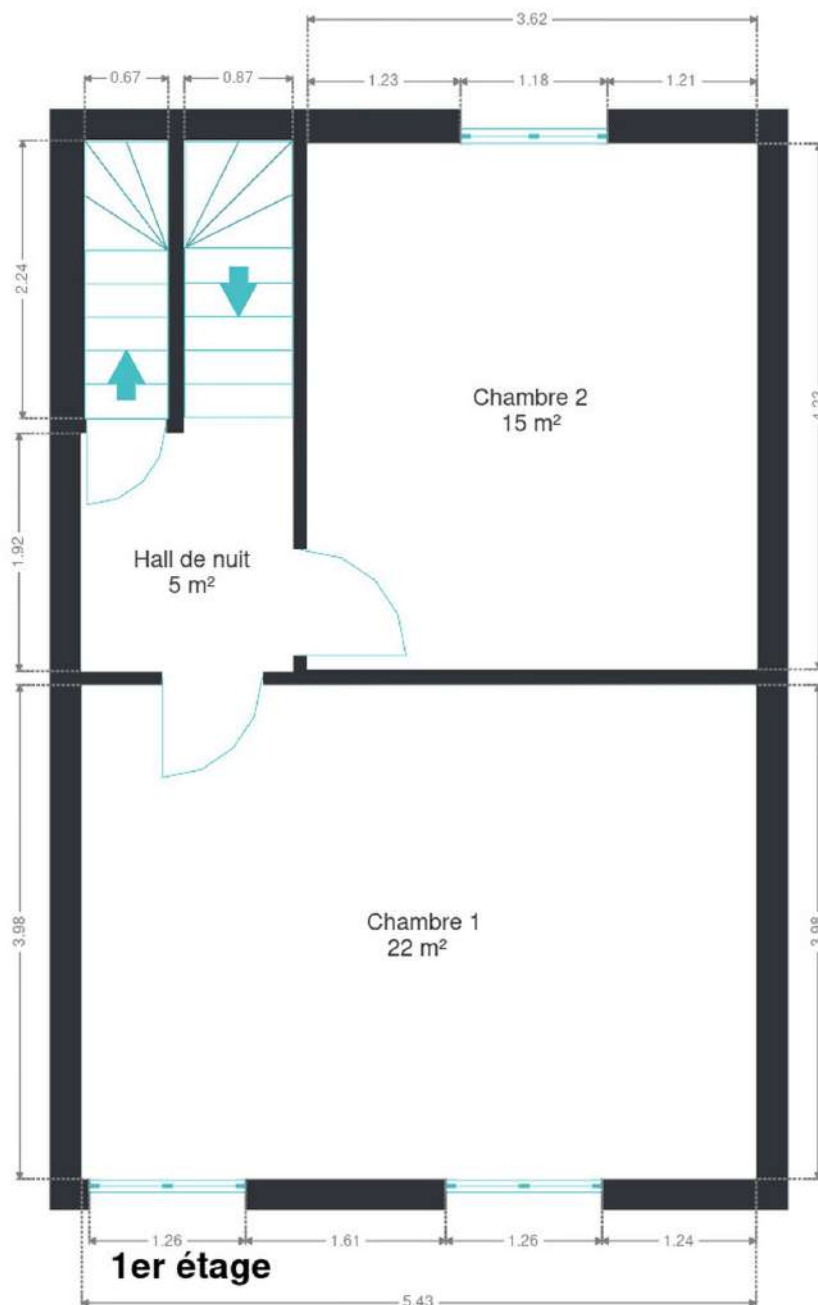
Plan - Sous-sol



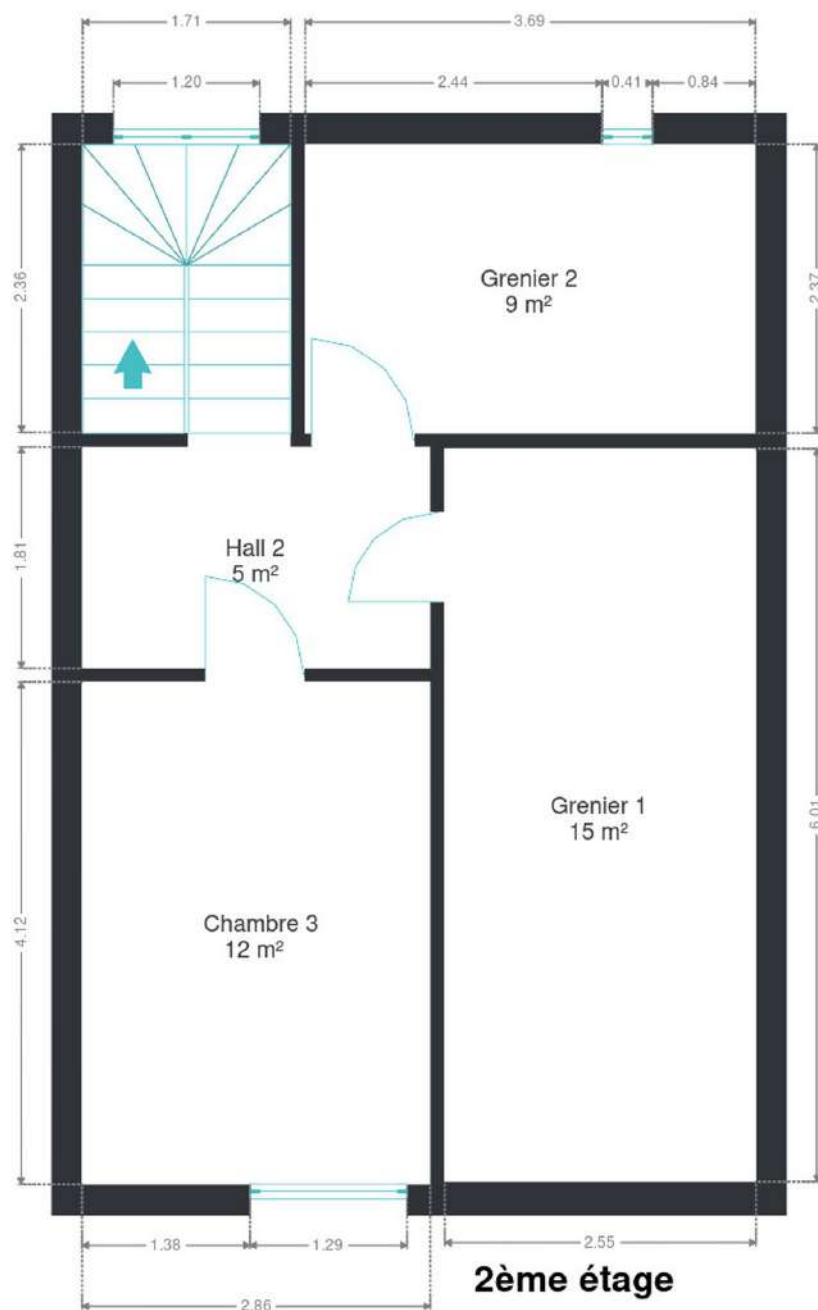
Plan - Rez-de-chaussée



Plan - 1er étage



Plan - 2ème étage



Extérieur



Extérieur



Technique

Zingueries

Pvc

Bon

État

Bon

Couverture

Tuiles terre cuite

Matériaux façade

Crépis

Etat

Bon

Châssis

Double

Type manuel

Pvc

Compteur gaz

Oui

Ventilation

Naturelle

Chauffe-eau

Nombre 1

Compteur électrique

Bi-horaire

Chauffage

Viessmann

Compt. d'eau

Nombre 1

TV

Prise tv

Téléphone

Oui

Internet

Fibre optique



Description détaillée de l'environnement

MOBILITÉ

Arrêt de bus	50 m
Accès ferroviaire	1500 m
Accès autoroutier	1200 m

ÉCOLES

A. Ecoles primaires et maternelles	421 m
A.M.I.Institut d'Ens.sec.Spécial	578 m
Institut Médico Pédagogique René Thone	1436 m



POINTS D'INTÉRÊTS

Santé	39 m
Espace Diet (Corinne OREMANS)	
Restaurant	79 m
La Pergola	
	267 m
Musée de la Photographie	
Gare	1578 m
Marchienne-Zone	
Magasin d'alcool	1641 m
Maison Demiautte	
Quincaillerie	1706 m
ELEM s.a. - Technishop	
Hôpital	1724 m
Hôpital Vincent Van Gogh	
Gym	1802 m
Ju-Jutsu Club BUSHIDO	

Plan situation



📍 Kimmo, Plus Que Des Mots !
📍 Route de Philippeville 167, 6010
Couillet
✉ info@kimmo.immo
☎ +32 71 77 28 38
🌐 www.kimmo.immo
✅ N° IPI : 512.459

👤 Kimberley Mousset
✉ kimberley@kimmo.immo
☎ +32 491 05 06 13
✅ N° IPI : 512.459