



219 000 €

Maison rénovée avec 2 chambres et jardin

# Réf. 3776

Rue Fastré 3 4101 - Jemeppe (-sur-meuse)



155 m<sup>2</sup>



2



1

PEB

D

PEB No. : 20250612017174

SPRL IMMOBILIERE VANESSE - Renseignements fournis à titre informatif et non contractuel.

IPI n° 508.137 | info@vanesse.be







## DESCRIPTION

Idéalement située dans une voie sans issue mais proche de toutes les commodités, maison deux façades se composant comme suit:

Au rez-de-chaussée: sas d'entrée, salon, salle à manger, cuisine équipée, salle de bains, annexe avec accès à l'extérieur.

Au 1er étage : Un sas d'entrée et 2 chambres (16 et 12m²).

Au 2ème étage : un grenier de 30m².

Au sous-sol : une cave.

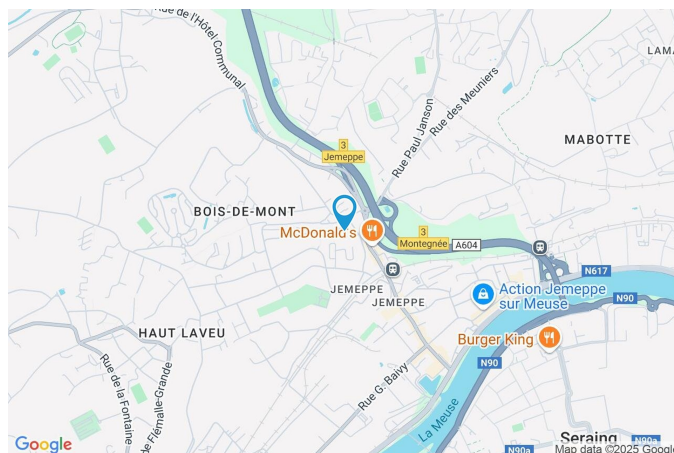
Les châssis sont en PVC double vitrage, l'électricité est conforme, le chauffage s'effectue via un convecteur au gaz et un poêle à bois, la toiture est isolée.

PEB D - n°20250612017174

Adresse du bien :  
Rue Fastré 3 4101 - Jemeppe (-sur-meuse)

## Coordonnées du bien

Rue	Rue Fastré
N°	3
CP	4101
Ville	Jemeppe (-sur-meuse)
Pays	Belgique
Latitude	50.620499
Longitude	5.494241



## PEB

PEB No. : 20250612017174








E totale : 44688

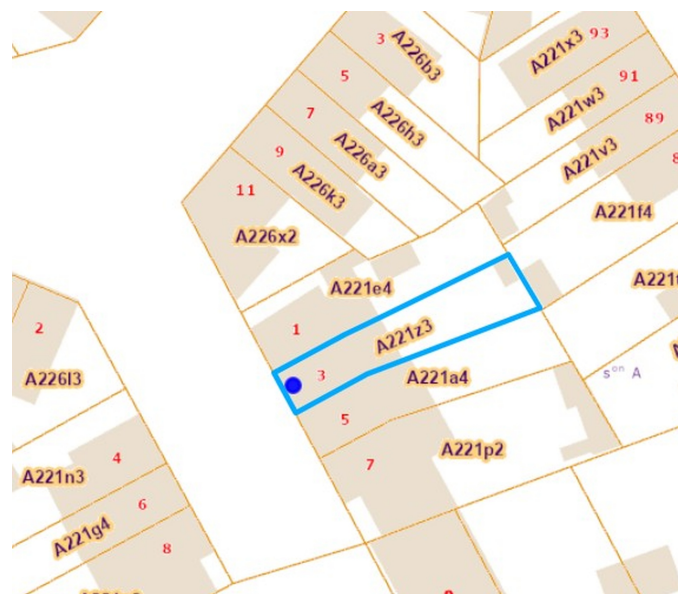
Espec : 335



Adresse du bien :  
Rue Fastré 3 4101 - Jemeppe (-sur-meuse)

## PARCELLE - DIMENSIONS ET AMÉNAGEMENTS

 Orientation façade avant	Sud
 Déclivité	Plat
 Largeur de la façade	5.00 m
 Surface bâtie au sol	64.00 m <sup>2</sup>
 Profondeur de la parcelle	28 m
 Surface de la parcelle	150.00 m <sup>2</sup>
 Largeur de la parcelle	5.00 m



Informations provenant du site du cadastre

## Informations financières

Revenu cadastral	376 €
------------------	-------



Adresse du bien :  
Rue Fastré 3 4101 - Jemeppe (-sur-meuse)

## Description globale du bien

Etat général	Bon
Surface habitable	107 m <sup>2</sup>
Surface totale	155 m <sup>2</sup>
Nombre de façades	2
Nombre d'étages	2
Nombre de pièces	11
Nombre de chambre(s)	2
Nombre de salle de bains	1

**Environnement** Maison Calme

\* la superficie habitable comprend toutes les pièces de la maison hors caves, garages et greniers non aménagés.



## Descriptif extérieur

Jardin (terrain arrière)	1
Terrasse (terrain arrière)	13.61 m <sup>2</sup>
	Sol klinkers

## Aménagement intérieur

<b>Rez-de-chaussée</b>	<b>72 m<sup>2</sup></b>
Salle à manger, séjour, cuisine, salle de bains annexe, débarras	
<b>1er étage</b>	<b>34 m<sup>2</sup></b>
Hall de nuit, 2 chambres	
<b>2ème étage</b>	<b>31 m<sup>2</sup></b>
Grenier	
<b>-1 étage</b>	<b>18 m<sup>2</sup></b>
Cave, escalier	

Salle à manger

Rez-de-chaussée



 superficie : 13.98 m<sup>2</sup>

Longueur : 5.28 m

Largeur : 2.98 m

Hauteur sous-plafond 2.58 m

Prise(s) électrique(s) 4

Ouvert sur

Cuisine

Living

Éclairage

Spots

Au plafond



Séjour

Rez-de-chaussée



 superficie : 18.29 m<sup>2</sup>

Longueur : 4.05 m

Largeur : 2.24 m

**Ouvert sur**

Salle à manger

**Porte**

Battante

Pvc

**Fenêtre**

Châssis PVC double vitrage  
volets type manuel matière  
pvc type battants  
basculante

**Hauteur sous-plafond**

2.72 m

**Éclairage**

Au plafond

**Chauffage**

Poêle à bois

**Prise(s) électrique(s)**

8

**Prise télédistribution**

1



## Cuisine

## Rez-de-chaussée



 superficie : 12.67 m<sup>2</sup>

Longueur : 3.98 m

Largeur : 3.84 m

**Hauteur sous-plafond** 2.45 m  
**Prise(s) électrique(s)** 2  
**Ouvert sur** Salle à manger  
**Évier**  
 One half  
 Avec égouttoir  
**Plaque de cuisson**  
 Gaz  
 Zanussi  
**Hotte**  
 Hotte télescopique  
 À recyclage  
 Constructa

**Frigo**  
 Combi  
 Autre  
**Lave-vaisselle**  
 Intégré  
 BOSCH  
**Four**  
 À air pulsé  
 BOSCH  
**Éclairage**  
 Spots encastrés  
 Au plafond  
**Dôme d'éclairage** Oui



Salle de bains

Rez-de-chaussée



**superficie : 7.97 m<sup>2</sup>**

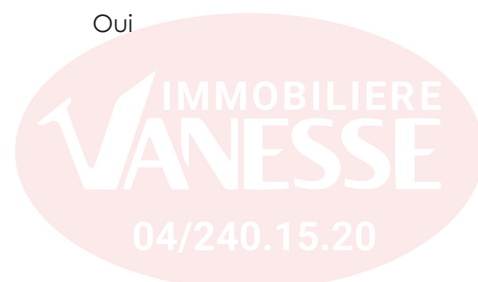
**Longueur : 3.96 m**

**Largeur : 2.22 m**

**Hauteur sous-plafond** 2.46 m  
**Prise(s) électrique(s)** 4  
**Baignoire** Avec paroi de douche  
**WC** Suspendu  
**Lavabo** Simple  
**Murs** Totalement carrelés  
**Fenêtre**  
 Type de fenêtre bloc de verre  
 Châssis PVC double vitrage type battants basculante

**Éclairage**  
 Spots encastrés  
 Au plafond  
**Chauffage**  
**Mobiliers**

Radiateur électrique  
 Oui





## Salle de jeux

## Rez-de-chaussée



 superficie : 15.10 m<sup>2</sup>

Longueur : 5.39 m

Largeur : 2.79 m

### Accès

Terrasse  
Jardin

### Porte

Battante  
Pvc  
Simple et double

### Hauteur sous-plafond

2.40 m

### Éclairage

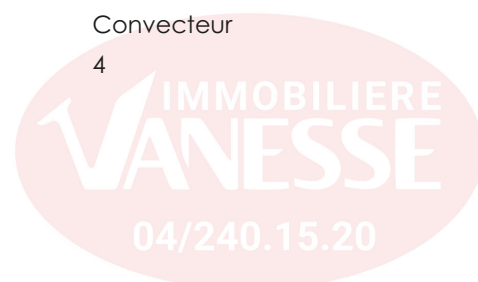
Spots encastrés  
Au plafond

### Chauffage

Convecteur

### Prise(s) électrique(s)

4





## Chambre 1

1er étage



superficie : 11.86 m<sup>2</sup>

Longueur : 3.89 m

Largeur : 3.04 m

### Fenêtre

Châssis PVC double vitrage  
volets type manuel matière  
pvc type battants  
basculante

### Éclairage

Prise(s) électrique(s)

Au plafond

4

### Sol

Flottant

### Hauteur sous-plafond

2.67 m





## Chambre 2

1er étage



 superficie : 16.50 m<sup>2</sup>

Longueur : 4.85 m

Largeur : 4.06 m

### Fenêtre

Châssis PVC double vitrage  
volets type manuel matière  
pvc type battants  
basculante

### Éclairage

Prise(s) électrique(s)

Au plafond

5

### Sol

Flottant

### Hauteur sous-plafond

2.67 m





Grenier

2ème étage



 superficie : 30.51 m<sup>2</sup>

Longueur : 6.60 m

Largeur : 4.62 m

**Fenêtre**

Châssis bois double vitrage  
type fenêtre de toit

**Type de plafond**

Plafond mansardé

**Sol**

Bois

**Éclairage**

Mural

**Hauteur sous-plafond**

2 m

**Prise(s) électrique(s)**

3



## Cave

-1 étage



 superficie : 16.39 m<sup>2</sup>

Longueur : 4.78 m

Largeur : 3.89 m

<b>Sol</b>	Pavés
<b>Hauteur sous-plafond</b>	1.95 m
<b>Éclairage</b>	Mural
<b>Prise(s) électrique(s)</b>	1



## Autres

### REZ-DE-CHAUSSÉE - ESCALIER 1

 superficie : 1.95 m<sup>2</sup>

Longueur : 2.76 m

Largeur : 0.70 m

#### Escalier

Bois

1/4 tournant

### REZ-DE-CHAUSSÉE - DÉBARRAS

 superficie : 1.59 m<sup>2</sup>

Longueur : 1.40 m

Largeur : 1.14 m

Hauteur sous-plafond 2.60 m

Éclairage Mural

Prise(s) électrique(s) 1

### 1ER ÉTAGE - HALL DE NUIT

 superficie : 5.43 m<sup>2</sup>

Longueur : 4.24 m

Largeur : 2.56 m

#### Escalier

Bois

1/4 tournant

Sol Flottant

Adresse du bien :  
Rue Fastré 3 4101 - Jemeppe (-sur-meuse)

## -1 ÉTAGE - ESCALIER 2

---

 superficie : 1.72 m<sup>2</sup>

Longueur : 0.94 m

Largeur : 1.84 m

### Escalier

Pierre bleue

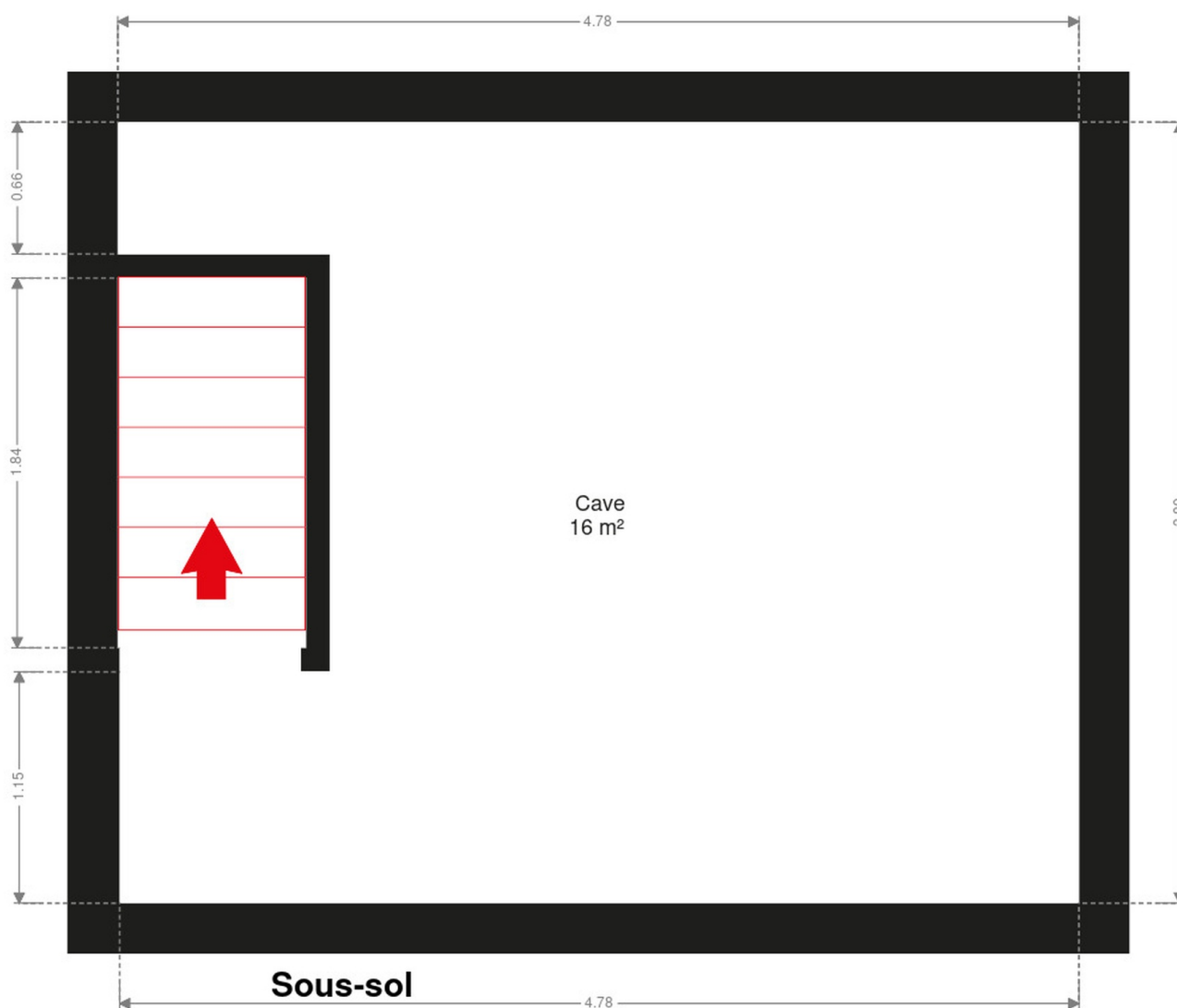
Droit



## RÉCAPITULATIF DES MÉTRÉS

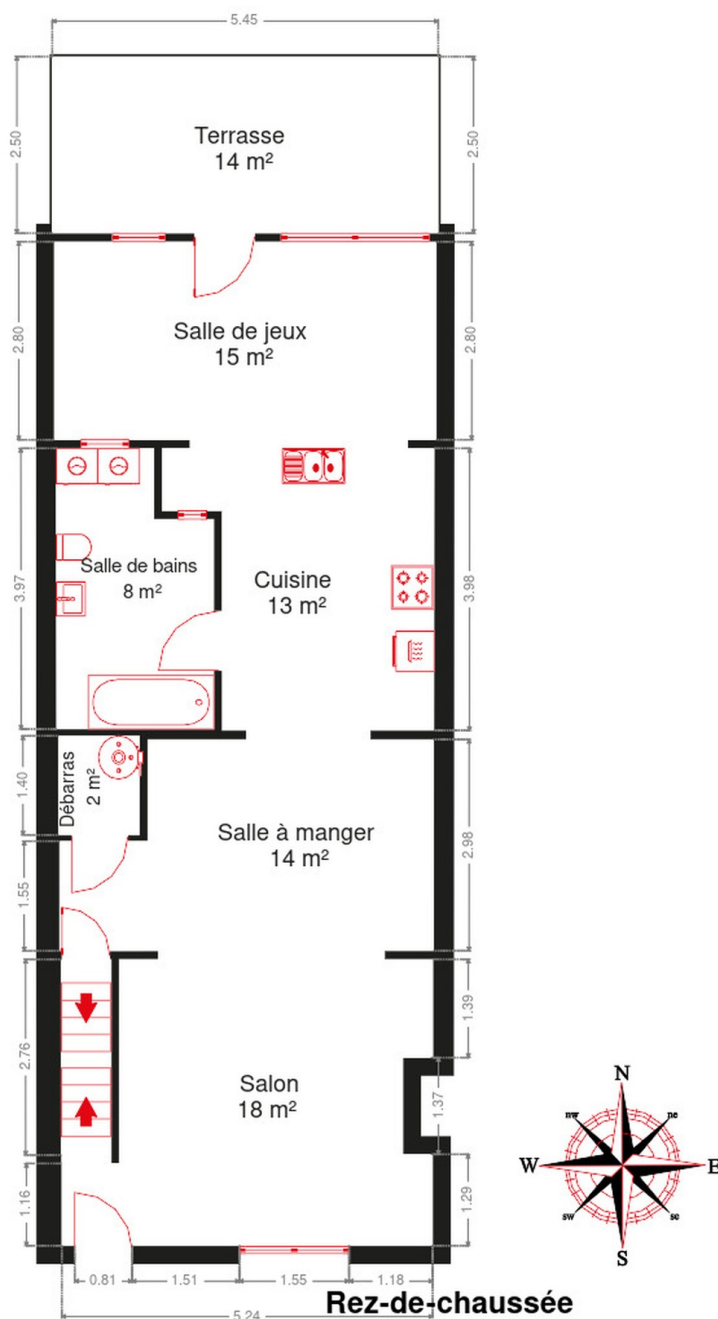
Rez-de-chaussée	Longueur	Largeur	Superficie
Salle à manger	5.28 m	2.98 m	13.98 m <sup>2</sup>
Séjour	4.05 m	2.24 m	18.29 m <sup>2</sup>
Cuisine	3.98 m	3.84 m	12.67 m <sup>2</sup>
Salle de bains	3.96 m	2.22 m	7.97 m <sup>2</sup>
Salle de jeux	5.39 m	2.79 m	15.10 m <sup>2</sup>
Escalier 1	2.76 m	0.70 m	1.95 m <sup>2</sup>
Débarras	1.40 m	1.14 m	1.59 m <sup>2</sup>
1er étage	Longueur	Largeur	Superficie
Hall de nuit	4.24 m	2.56 m	5.43 m <sup>2</sup>
Chambre 1	3.89 m	3.04 m	11.86 m <sup>2</sup>
Chambre 2	4.85 m	4.06 m	16.50 m <sup>2</sup>
2ème étage	Longueur	Largeur	Superficie
Grenier	6.60 m	4.62 m	30.51 m <sup>2</sup>
-1 étage	Longueur	Largeur	Superficie
Cave	4.78 m	3.89 m	16.39 m <sup>2</sup>
Escalier 2	0.94 m	1.84 m	1.72 m <sup>2</sup>
<b>Total</b>			<b>153.96 m<sup>2</sup></b>

## Plan - Sous-sol

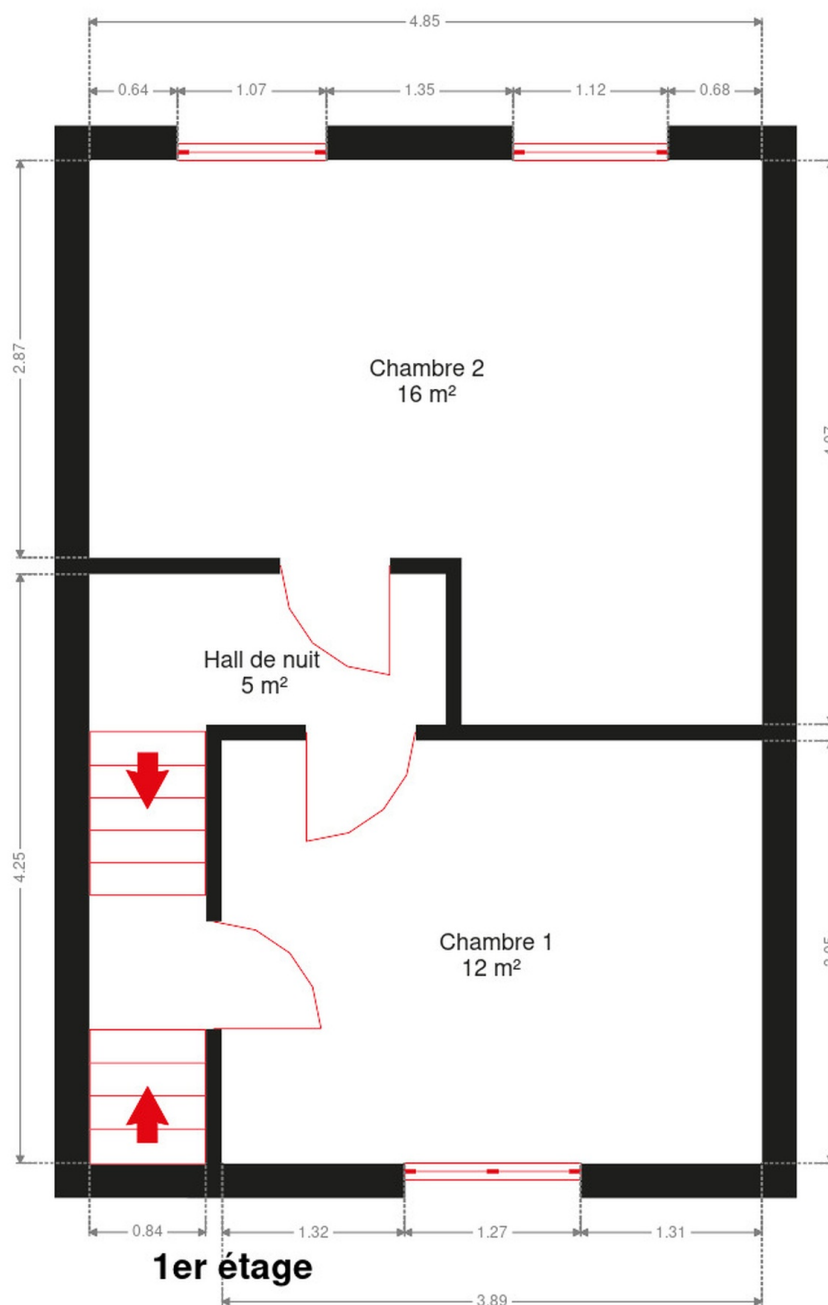




## Plan - Rez-de-chaussée

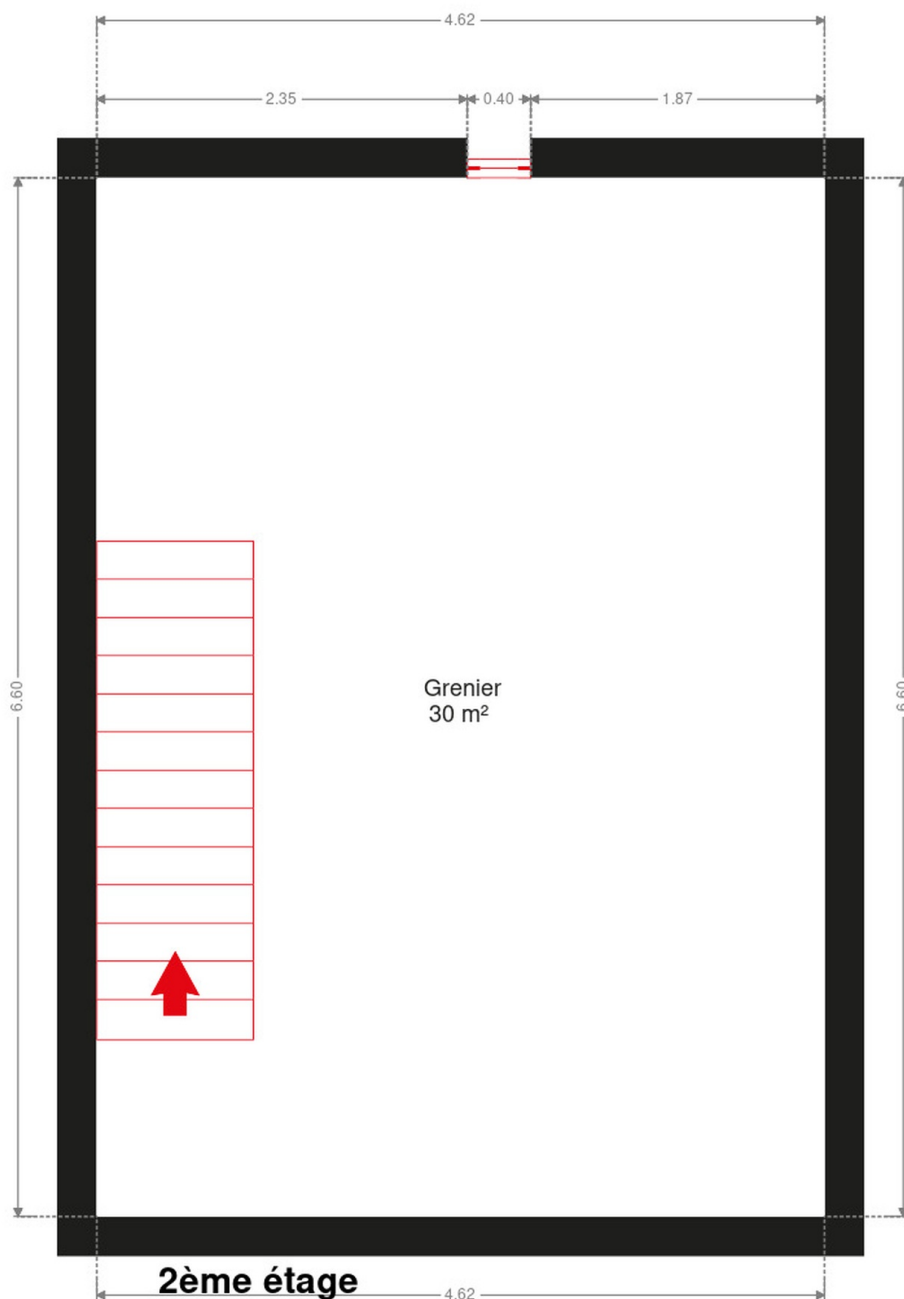


## Plan - 1er étage





## Plan - 2ème étage



## Extérieur





## Technique

---

### Zingueries

Pvc

Bon

**État** Bon

### Couverture

Tuiles terre cuite

Plateforme roofing

### Matériaux façade

Crépis

Brique rouge

**Etat** Bon

### Châssis

Type manuel

Simple et double

Pvc

Imitation bois

**Compteur gaz** Individuel

### Chauffe-eau

Vaillant

Nombre 1

Nombre de litres 200

**Compteur électrique** Mono-horaire

### Chauffage

Individuel

Gaz

Poêle à bois

**Compt. d'eau** Individuel

**TV** Prise tv

**Internet** Adsl

## Description détaillée de l'environnement

### MOBILITÉ

Arrêt de bus	100 m
Accès ferroviaire	400 m
Accès autoroutier	3800 m

### ÉCOLES

Institut d' Enseignement Secondaire Sainte Marie Providence	644 m
Ecole du Centre	774 m
École communale fondamentale Marguerite Gevaert	1203 m



### POINTS D'INTÉRÊTS

<b>Gare</b>	345 m
Jemeppe-sur-Meuse	
<b>Station de bus</b>	802 m
JEMEPPE Rue de la Station	
<b>Station de bus</b>	809 m
JEMEPPE Rue de la Station	
<b>Magasin d'électronique</b>	812 m
SMART PHONE	
<b>Magasin de vêtements</b>	981 m
Madame sa	
<b>Magasin</b>	1069 m
Renmans	
<b>Plombier</b>	1096 m
Facq PROcenter Jemeppe	
<b>Concessionnaire</b>	1283 m
A.G.S. Motor sa	



Adresse du bien :  
Rue Fastré 3 4101 - Jemeppe (-sur-meuse)

## Plan situation



🏠 Vanesse Immobilière  
📍 Rue Thier d'Oupeye 26,  
4683 Vivegnis  
✉ info@vanesse.be  
☎ +32 4 240 15 20  
📠 +32 4 240 15 25  
🌐 <http://www.vanesse.be>  
IPI 508.137

👤 Valentine TAMBURRINI  
✉ valentinetamburrini@vanesse.be  
☎ +32 493 54 54 66  
Valentine  
TAMBURRINI



Loi anti-blanchiment et RGPD :  
responsable : Déborah VANESSE





# IMMOBILIERE VANESSE

04/240.15.20

#

www.vanesse.be  
**A VENDRE**

FAITES APPEL À L'IMMOBILIÈRE VANESSE  
ET VOTRE TRANSACTION IMMOBILIÈRE  
DEVIENDRA UN BON SOUVENIR !

SPRL IMMOBILIERE VANESSE

Thier d'Oupeye, 26 - 4683 VIVEGNIS  
& Avenue du Pont, 21 - 4600 VISE

Tél : 04/240-15-20 | Fax : 04/240-15-25  
E-mail : vanesse@vanesse.be

N° d'entreprise : BE0879.570.363  
Agrée IPI n°508.137

HEURES D'OUVERTURE :

Bureau OUPEYE:  
du lundi au vendredi de 8H30 à 12H et de 13H à 17H30

Bureau VISE:  
du lundi au vendredi de 9H00 à 12H00 + le mercredi de  
13 h à 18 h et le samedi de 10H00 à 15H00

+ à tout autre moment sur RDV



Notre réputation repose sur la satisfaction de nos clients.  
Elle reste notre meilleure publicité, et le nombre de biens vendus le confirme.  
Notre agence est spécialisée dans le courtage (vente et location) depuis 1988.



Achetez, Vendez ou louez en toute sécurité,  
notre équipe de 12 professionnels vous conseille et vous accompagne  
dans les démarches administratives et juridiques.

## VOUS N'AVEZ PAS ENCORE TROUVÉ LE BIEN QUI VOUS CORRESPOND ?

Prenez rendez-vous avec notre équipe administrative qui vous guidera dans votre recherche.

[www.vanesse.be](http://www.vanesse.be)