



179 000 €

Réf. 6813655

Rue de la Colline 43 - 4020 Wandre



97 m²



2



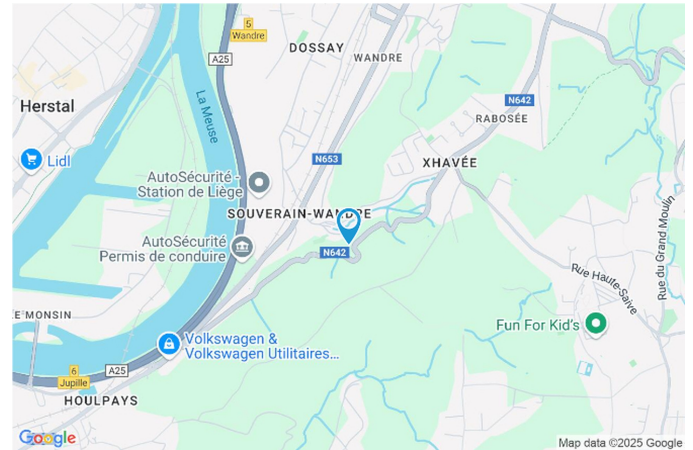
2

Nigel IMMO



Rue de la Wallonie 2A 4680 Hermée
tel : 003242643804 / e-mail : info@nigel-immo.be
TVA: BE 0742.775.025 / IPI: 640511

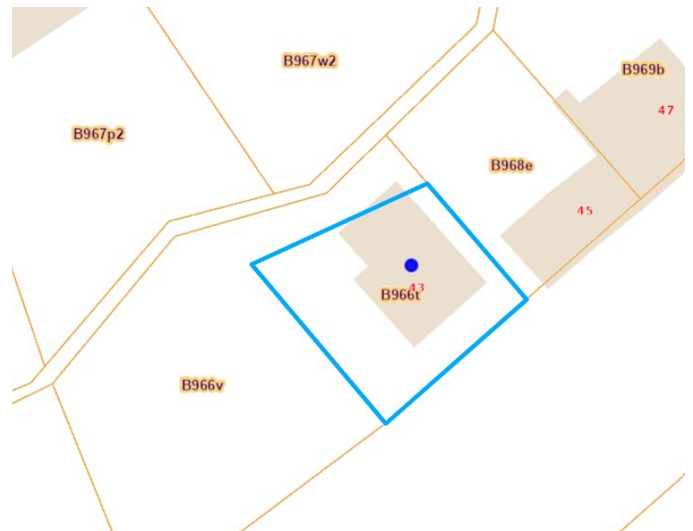
Coordonnées du bien

Rue	Rue de la Colline
N°	43
CP	4020
Ville	Wandre
Pays	Belgique
Latitude	50.658360
Longitude	5.656402



PARCELLE - DIMENSIONS ET AMÉNAGEMENTS

 Orientation façade avant	Est
 Déclivité	
Largeur de la façade	7.00 m
Surface bâtie au sol	52.00 m²
Profondeur de la parcelle	14 m
Surface de la parcelle	151.00 m²
Largeur de la parcelle	12.00 m
Informations provenant du site du cadastre	





Réf. 6813655

Adresse du bien :
Rue de la Colline 43 4020 - Wandre

Description globale du bien

Etat général	Bon
Surface habitable	88 m²
Surface totale	97 m²
Nombre de façades	4
Nombre d'étages	1
Nombre de pièces	9
Nombre de chambre(s)	2
Nombre de salle de bains	2



Aménagement intérieur

Rez-de-chaussée	27 m²
Living, cuisine	
1er étage	25 m²
Hall de nuit, chambre, salle de bains	
Sous-sol	45 m²
Living, cuisine, salle de bains, chaufferie	

Rez-de-chaussée

Appartement 1 - Living



 superficie : 27.29 m²

Longueur : 5.54 m

Largeur : 4.96 m

Avec coin cuisine	Type équipée	Prise téléphone	Oui
Sol	Carrelage	Prise réseau	Oui
Hauteur sous-plafond	2.55 m	Escalier	
Éclairage	Points lumineux au plafond	Matériaux bois	
Chauffage	Radiateur(s)	Type tournant	
Prise(s) électrique(s)	6	Prise télédistribution	Oui

Rez-de-chaussée

Appartement 1 - Cuisine



Hauteur sous-plafond 2.55 m
Prise(s) électrique(s) 2
Type Équipée
Ouvert sur Living
Évier Simple
Plaque de cuisson Type gaz
Hotte
 Type hotte murale
 De la marque 1

Frigo Type encastré
Four De la marque 1
Sol Carrelage
Éclairage Points lumineux au plafond

1er étage

Appartement 1 - Chambre



 superficie : 10.59 m²

Longueur : 3.36 m

Largeur : 3.15 m

Fenêtre

Châssis alu double vitrage type
oscillo-battants

Éclairage

Points lumineux au plafond

Sol

Chauffage

Radiateur(s)

Hauteur sous-plafond

Carrelage

Prise(s) électrique(s)

3

2.4 m

1er étage

Appartement 1 - Salle de bains



 superficie : 5.84 m²

Longueur : 3.51 m


Largeur : 1.66 m

Hauteur sous-plafond	2.4 m	Sèche-serviettes	Oui
Prise(s) électrique(s)	2	Oui	1
Extracteur d'air	Oui	Murs	Totalement carrelés
Type	Douche	Éclairage	Spots encastrés
Douche	Italienne	Chauffage	Radiateur(s)
Lavabo	Simple	Sol	Carrelage

Sous-sol

Appartement 2 - Living



 superficie : 26.64 m²

Longueur : 5.49 m

Largeur : 4.90 m

Avec coin cuisine

Porte

Fenêtre

Sol

Type équipée

Matière aluminium

Châssis PVC double vitrage
type porte-fenêtre coulissants

Carrelage

Hauteur sous-plafond

Éclairage

Chauffage

Prise(s) électrique(s)

2.5 m

Points lumineux au plafond

Radiateur(s)

4

Sous-sol

Appartement 2 - Cuisine



Hauteur sous-plafond	2.2 m
Prise(s) électrique(s)	3
Type	Semi-équipée
Évier	1
Plaque de cuisson	Type vitrocéramique

Frigo	Type externe
Four	Type à air pulsé
Sol	Carrelage
Éclairage	Spots encastrés

Sous-sol

Appartement 2 - Salle de bains



 superficie : 9.18 m²

Longueur : 4.75 m

Largeur : 1.95 m

Hauteur sous-plafond 2.2 m
Prise(s) électrique(s) 1
Type Douche
Douche Italienne
WC Classique

Murs
Fenêtre
Éclairage
Chauffage
Sol

Totalement carrelés
Châssis alu double vitrage type
oscillo-battants
Points lumineux mural
Radiateur(s)
Carrelage

Sous-sol

Commun - Chaufferie



 superficie : 8.87 m²

Longueur : 3.75 m

Largeur : 2.36 m

Porte

Matière bois vitrée

Vitrage simple

Fenêtre

Châssis bois double vitrage type
battants

Sol

Hauteur sous-plafond

Type de plafond

Carrelage

2.2 m

Plafond mansardé



Réf. 6813655

Adresse du bien :
Rue de la Colline 43 4020 - Wandre

Appartement 1 - Autres

1ER ÉTAGE - HALL DE NUIT

 superficie : 8.93 m²

Longueur : 4.94 m

Largeur : 1.80 m

Escalier

Matériaux bois

Type tournant

Fenêtre

Châssis alu double vitrage type
oscillo-battants

Sol

Hauteur sous-plafond

Éclairage

Chauffage

Carrelage

2.25 m

Points lumineux au plafond

Radiateur(s)



Réf. 6813655

Adresse du bien :
Rue de la Colline 43 4020 - Wandre

RÉCAPITULATIF DES MÉTRÉS

Appartement 1

Rez-de-chaussée	Longueur	Largeur	Superficie
Living	5.54 m	4.96 m	27.29 m ²
1er étage	Longueur	Largeur	Superficie
Hall de nuit	4.94 m	1.80 m	8.93 m ²
Chambre	3.36 m	3.15 m	10.59 m ²
Salle de bains	3.51 m	1.66 m	5.84 m ²

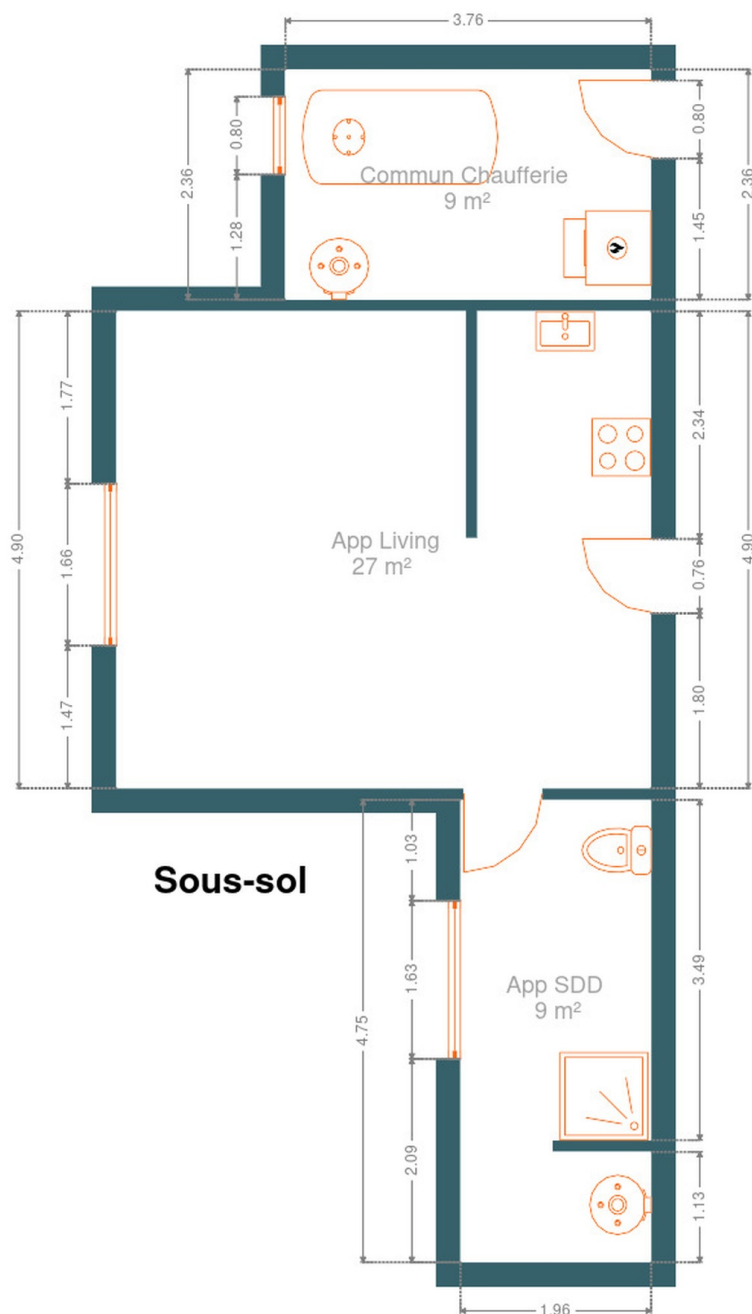
Appartement 2

Sous-sol	Longueur	Largeur	Superficie
Living	5.49 m	4.90 m	26.64 m ²
Salle de bains	4.75 m	1.95 m	9.18 m ²

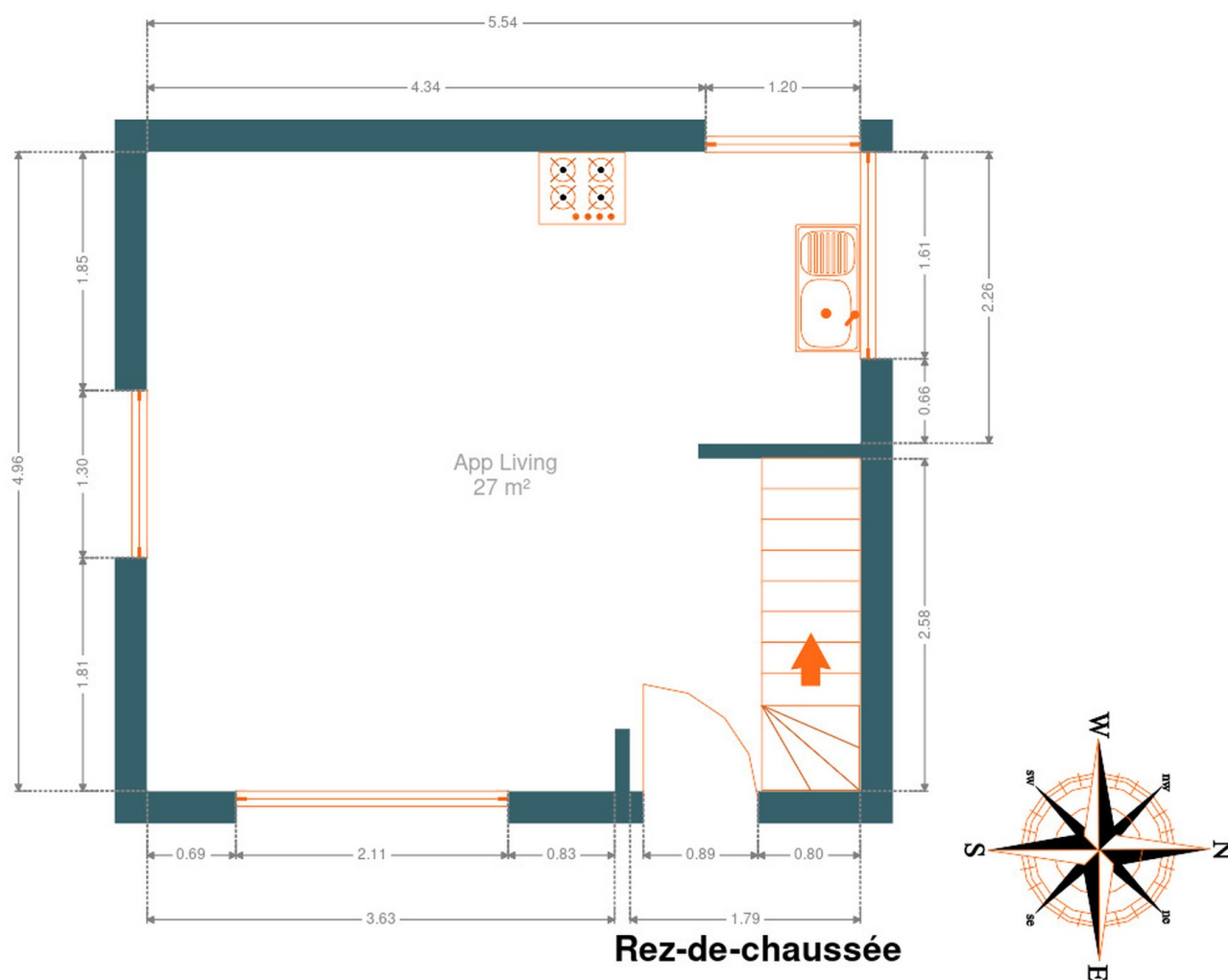
Commun

Sous-sol	Longueur	Largeur	Superficie
Chaufferie	3.75 m	2.36 m	8.87 m ²
Total			97.34 m ²

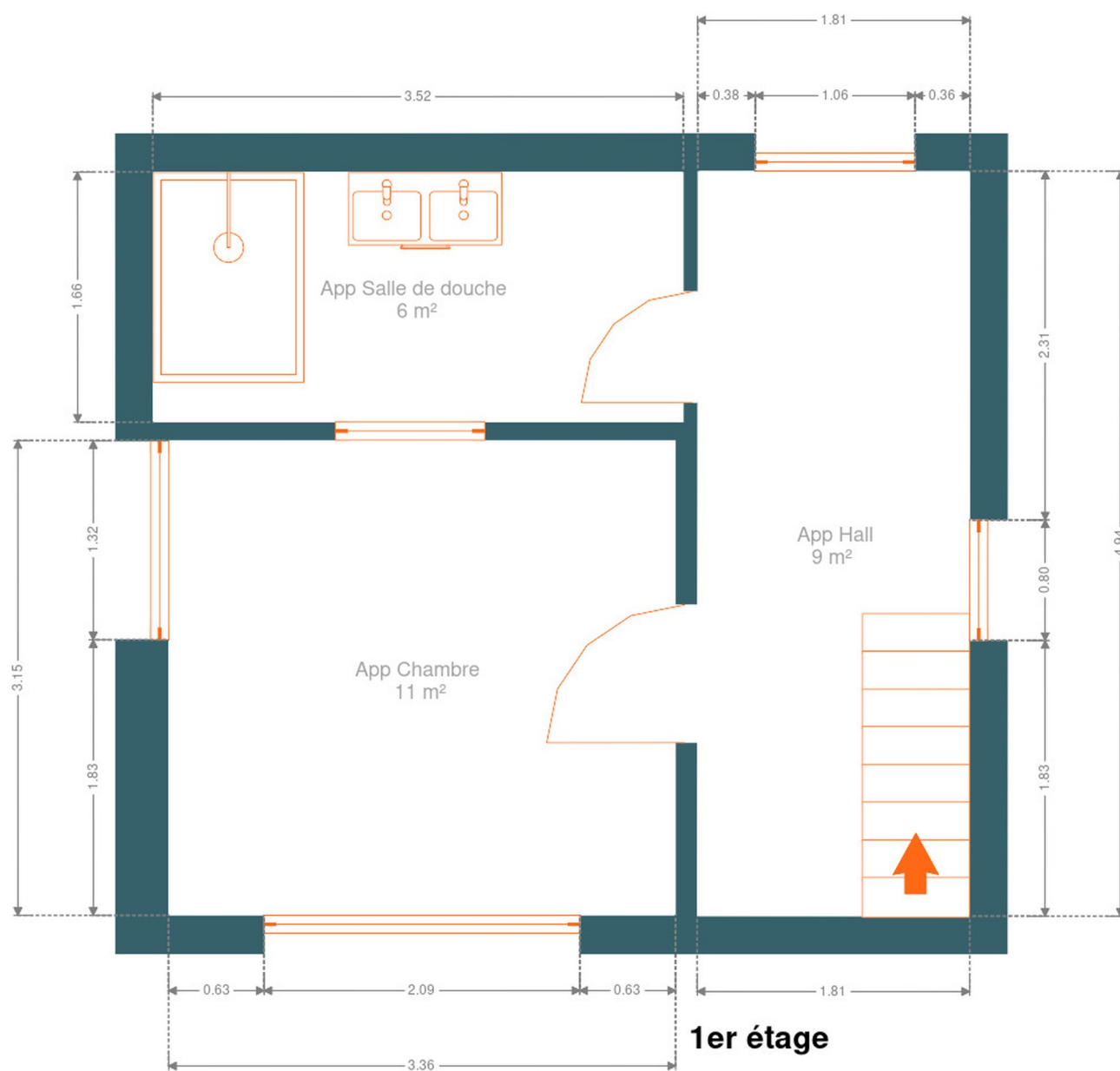
Plan - Sous-sol



Plan - Rez-de-chaussée



Plan - 1er étage

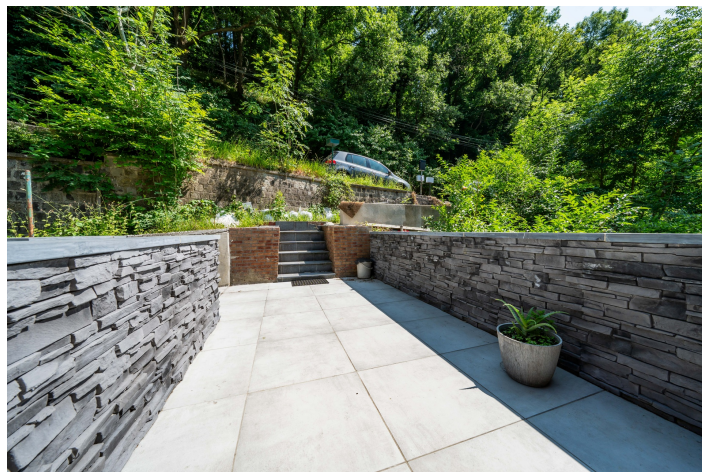




Réf. 6813655

Adresse du bien :
Rue de la Colline 43 4020 - Wandre

Extérieur



Technique

Zingueries

Matériaux zinc

Couverture

Tuiles terre cuite

Matériaux façade

Brique

Etat

Bon

Châssis

Matière pvc aluminium

Vitrage double

Chauffe-eau

Nombre 2

Compteur électrique

Mono-horaire

Chauffage

Type central collectif

Nature mazout

Radiateur(s)

Buderus

Compt. d'eau

Commun

TV

Prise tv





Réf. 6813655

Adresse du bien :
Rue de la Colline 43 4020 - Wandre

Description détaillée de l'environnement

MOBILITÉ

Arrêt de bus	1500 m
Accès ferroviaire	5000 m
Accès autoroutier	4000 m

ÉCOLES

Enseignement Spécialisé de Saive	1345 m
École fondamentale communale de Wandre-Pont	1464 m



POINTS D'INTÉRÊTS

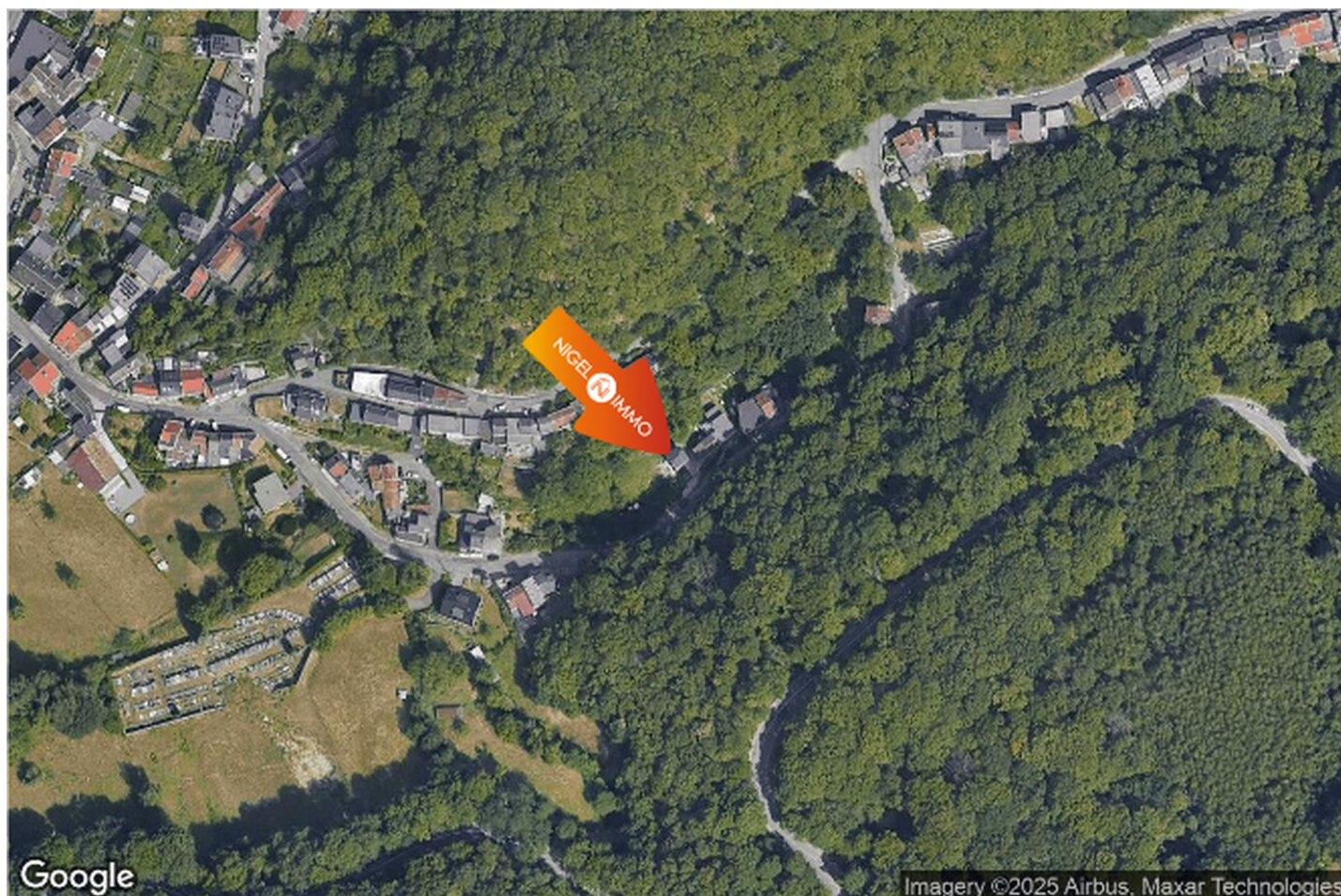
Électricien	413 m
4S (ex megatech)	
Hébergement	802 m
Studio wandre	
Station de bus	861 m
WANDRE Station de pompage	
Magasin	1077 m
Djondjourov Metodi	
Université	1454 m
Province de Liège	
Articles pour la maison	1501 m
Retif Liège	
Maison funéraire	1788 m
Pompes Funèbres BESEM	
Hébergement	2054 m
Julienne5	



Réf. 6813655

Adresse du bien :
Rue de la Colline 43 4020 - Wandre

Plan situation



🏠 Nigel IMMO
📍 Rue de la Wallonie 2A, 4680 Hermée
✉ info@nigel-immo.be
☎ +32 4 264 38 04
📄 N° IPI : 511.640

👤 Nigel IMMO
✉ info@nigel-immo.be
☎ +32 4 264 38 04
Nigel IMMO