



Rue du Pont du Christ 19 003

1300 WAVRE

FO à pd € 375.000



Prix
FO à pd € 375.000



Surface habitable
185 m²



Surface terrain
-



Salle de bains
2



Nombre de chambres
3



Garage
Oui en suppl.



Parking
Non

Année de construction

Année de rénovation

Nombre de façade 2

Environnement Centre ville

Jardin non

Orientation du jardin /

Terrasse non

Cave

Dépendance Garage en annexe

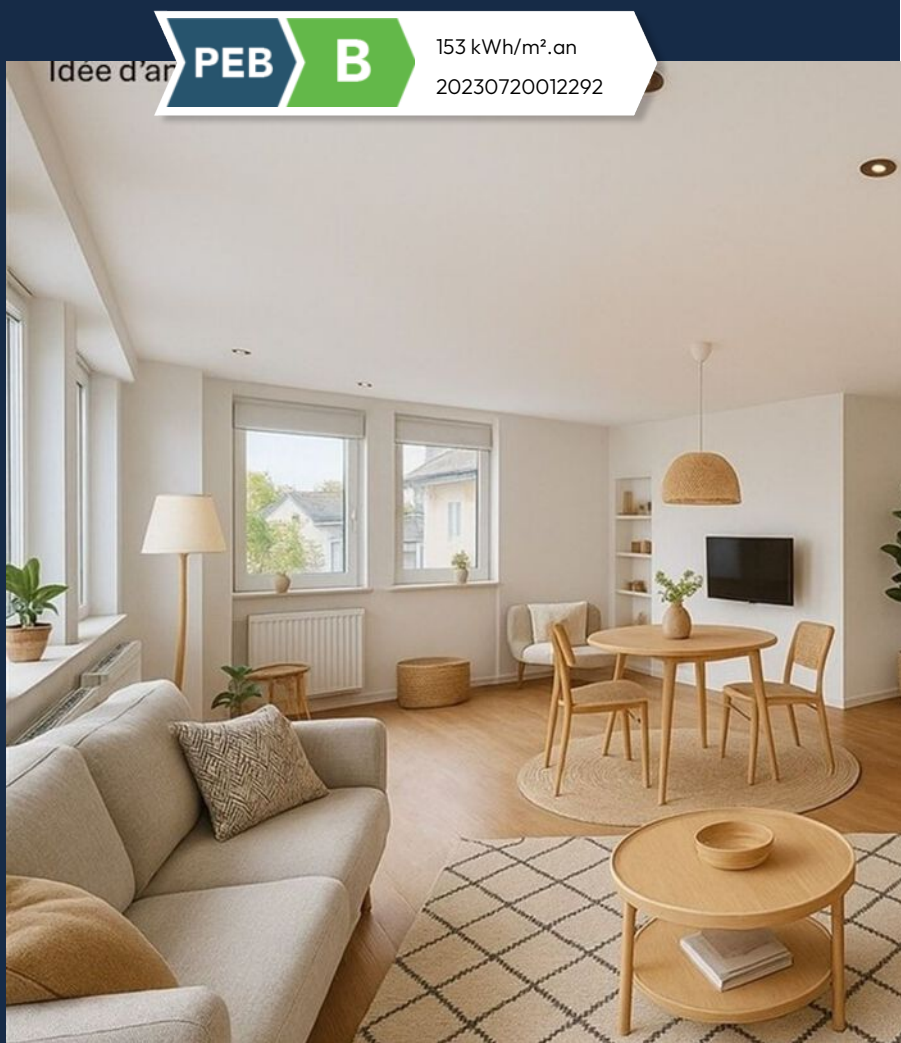
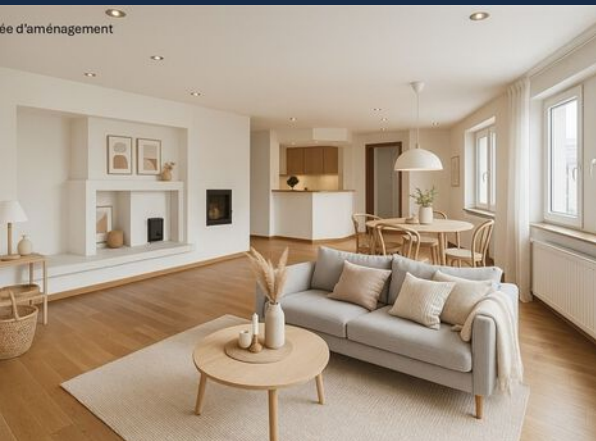
Cuisine Equipée

Electricité

Panneaux photovoltaïque -

Type de chauffage Central au gaz

Châssis Double vitrage



Idee d'ar

PEB

B

153 kWh/m².an
20230720012292

Description

DE BIEN



Idéalement situé au cœur de Wavre, au 3^e étage d'une petite copropriété avec ascenseur, superbe appartement lumineux en parfait état d'entretien, offrant des volumes remarquables. Avec une superficie habitable de 185 m², il se compose d'un vaste hall d'entrée avec placards intégrés, d'un impressionnant espace de vie ouvert d'environ 80 m², d'une cuisine entièrement équipée, de deux chambres disposant chacune de leur salle d'eau privative, d'une buanderie avec rangements, ainsi que d'un bureau (ou troisième chambre). Une quatrième chambre peut être aménagée selon les besoins. Un grenier privatif de 35 m² à l'étage supérieur vient compléter l'ensemble.

Ce bien bénéficie d'un excellent confort technique : PEB B, chauffage individuel, adoucisseur d'eau, parois amovibles permettant de moduler les espaces selon vos envies. Emplacement de premier choix en centre-ville. Possibilité d'acquérir un spacieux double garage de 38 m² avec porte sectionnelle motorisée pour un montant de 80.000€.

Faire offre à partir de 375.000€ sous réserve d'acceptation du propriétaire.

DESCRIPTION : 3^eme étage : Hall d'entrée avec placards intégrés, séjour 80m², cuisine, 1 chambre avec salle de douche, 1 chambre avec salle de bain, bureau/chambre, buanderie. 4^eme étage : Grenier de rangement privatif 35m² avec espace chaufferie 7m²

EQUIPEMENT : Electricité : Réception conforme (rapport de 2023) Chauffage : Central eu gaz de ville, chaudière individuelle + adoucisseur d'eau, Châssis : Bois, double vitrage de 2007 Cuisine : Entièrement équipée Sanitaires : wc avec lave-mains, espace buanderie, deux salles d'eau Raccordements : eau, égouts, électricité, TV, internet, téléphone Revêtements de sol : carrelage et plancher Charges privatives +/- 200€/m basé sur une occupation en 2023 pour gaz & élect. Charges communes 42€/m pour entretien ascenseur et entretien extincteurs

**Êtes-vous intéressé(e) ou avez-vous
des questions ?**

Je m'appelle **Julie Roger**
et je suis là pour vous aider.

Contactez-moi

0473/56 17 29

julie.roger@caphouses.be

pour un descriptif détaillé,

scannez-moi



Agence de Jodoigne

Chaussée de Charleroi 371,

1370 Jodoigne

010/87.20.87

jodoigne@caphouses.be

Agence de Wavre

Venelle Grand Bon Dieu du Tour 2,

1300 Wavre

010/87.20.88

wavre@caphouses.be

www.caphouses.be