



99 000 €

Réf. LiègeFontainesRoland3Appart
Rue des Fontaines Roland 3 - 4000 Liège



54 m²



1



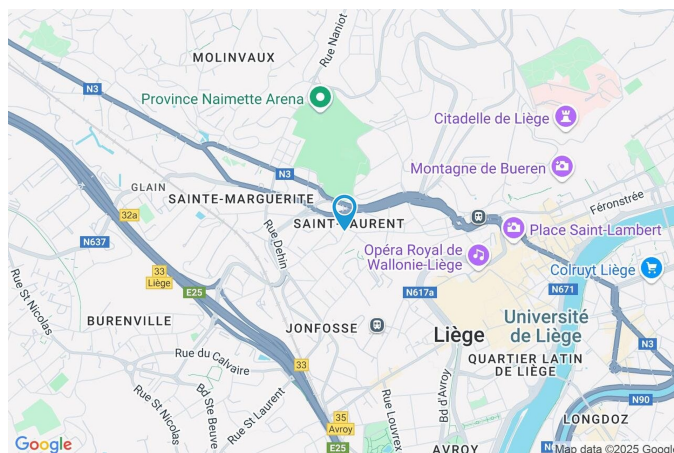
1

CASULA SPRL

+32 84 77 00 43 - mail : info@easyhome-immo.be
Borchamps 24 --- 6900 Marche-en-Famenne
TVA : BE 0669 936 537 - IPI 509.677

Coordonnées du bien

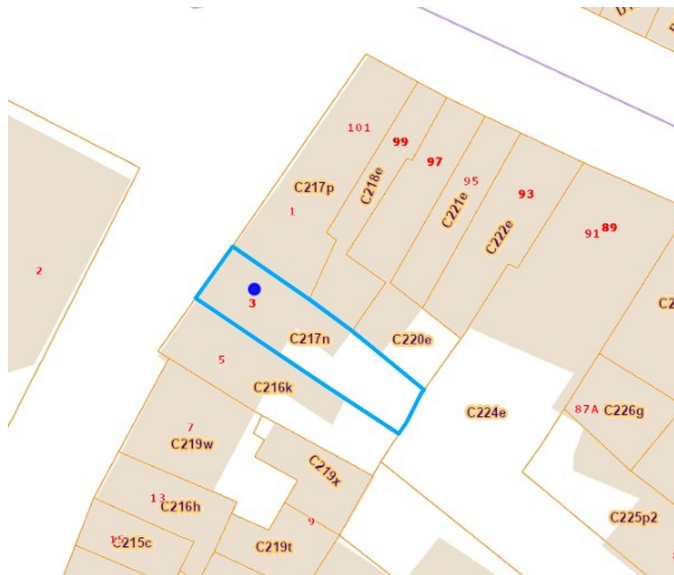
Rue	Rue des Fontaines Roland
N°	3
CP	4000
Ville	Liège
Pays	Belgique
Latitude	50.645470
Longitude	5.559630



PARCELLE - DIMENSIONS ET AMÉNAGEMENTS

- ↗ Orientation façade avant Nord-ouest
 ↘ Déclivité En pente

Informations provenant du site du cadastre



Description globale du bien

Etat général	À rafraîchir
Surface habitable	54 m²
Surface totale	54 m²
Nombre de façades	2
Etage	2
Nombre de pièces	7
Nombre de chambre(s)	1
Nombre de salle de bains	1



Aménagement intérieur

2ème étage

54 m²

Hall d'entrée, salon, salle à manger, cuisine, chambre, salle de bains, wc, escalier

2ème étage

Hall d'entrée

 superficie : 2.13 m²

Longueur : 2.28 m

Largeur : 0.93 m

Accès
Porte
SolHall d'entrée commun
Matière bois
Carrelage**Hauteur sous-plafond**
Éclairage2,2 m
Points lumineux au plafond

2ème étage

Salon

 superficie : 15.40 m²

Longueur : 4.03 m

Largeur : 3.99 m

Ouvert sur**Fenêtre****Sol****Hauteur sous-plafond**

Salle à manger

Châssis PVC double vitrage
type oscillo-battants

Parquet

2,8 m

Éclairage**Chauffage****Prise(s) électrique(s)****Prise téléphone**

Points lumineux au plafond

Radiateur(s)

2

1

2ème étage

Salle à manger



 superficie : 9.62 m²

Longueur : 3.41 m

Largeur : 2.88 m

Hauteur sous-plafond 2,8 m
Prise(s) électrique(s) 3
Prise télédistribution 1
Prise téléphone 1
Ouvert sur Salon

Fenêtre Châssis PVC double vitrage type oscillo-battants
Sol Parquet
Éclairage Points lumineux au plafond
Chauffage Radiateur(s)
Prise réseau 1

2ème étage

Cuisine



 superficie : 6.66 m²

Longueur : 2.99 m

Largeur : 2.34 m

Hauteur sous-plafond

2,8 m

Prise(s) électrique(s)

8

Type

Semi-équipée

Évier

Double

Avec égouttoir

Matière inox

Plaque de cuisson

Type vitrocéramique

De la marque Fulgor

Hotte

Type hotte murale

Évacuation extérieure

De la marque Zanker

Four

Type à air pulsé

De la marque Fulgor

Fenêtre

Châssis PVC double vitrage
type oscillo-battants

Sol

Éclairage

Carrelage

Chauffage

Points lumineux au plafond

Radiateur(s)

2ème étage

Chambre



 superficie : 11.91 m²

Longueur : 3.53 m

Largeur : 3.37 m

Fenêtre

Châssis PVC double vitrage
type oscillo-battants

Sol

Vinyle

Hauteur sous-plafond

2,8 m

Éclairage

Points lumineux au plafond

Chauffage

Radiateur(s)

Prise(s) électrique(s)

3

Prise télédistribution

1

2ème étage

Salle de bains



 superficie : 5.43 m²

Longueur : 2.76 m

Largeur : 2.12 m

Hauteur sous-plafond 2,8 m
Prise(s) électrique(s) 2
Type Douche dans le bain
Baignoire
 Ovale
 Avec paroi de douche

Lavabo
Murs
Fenêtre
Éclairage
Chauffage
Sol

Simple
 Carrelés à mi-hauteur
 Châssis PVC double vitrage
 type oscillo-battants
 Points lumineux au plafond
 Radiateur(s)
 Vinyle

2ème étage

Wc

 superficie : 0.84 m²

Longueur : 0.98 m

Largeur : 0.86 m

WC

Classique

FenêtreChâssis PVC double vitrage
type oscillo-battants**Sol**

Vinyle

Hauteur sous-plafond

2,2 m

Éclairage

Points lumineux mural

Autres

2ÈME ÉTAGE - ESCALIER

 superficie : 1.78 m²

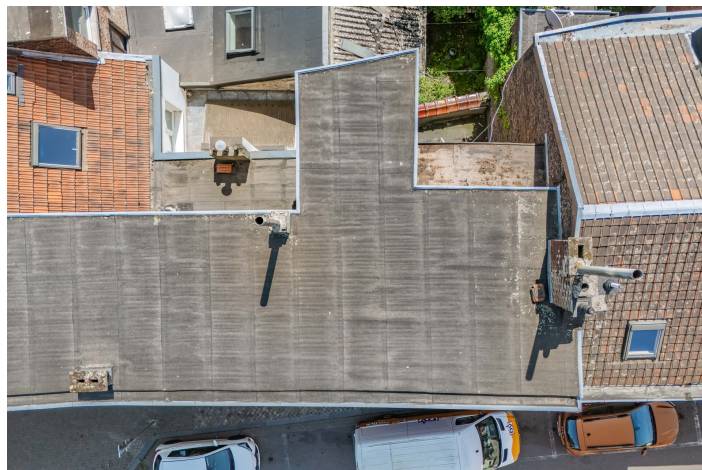
Longueur : 2.10 m

Largeur : 0.85 m

RÉCAPITULATIF DES MÉTRÉS

2ème étage	Longueur	Largeur	Superficie
Hall d'entrée	2.28 m	0.93 m	2.13 m ²
Salon	4.03 m	3.99 m	15.40 m ²
Salle à manger	3.41 m	2.88 m	9.62 m ²
Cuisine	2.99 m	2.34 m	6.66 m ²
Chambre	3.53 m	3.37 m	11.91 m ²
Salle de bains	2.76 m	2.12 m	5.43 m ²
Wc	0.98 m	0.86 m	0.84 m ²
Escalier	2.10 m	0.85 m	1.78 m ²
Total			53.77 m ²

Extérieur



Technique

Matériaux façade Brique rouge
Etat Bon

Châssis

Matière pvc
Vitrage double
Couleur blanc

Chauffage

Type central
Nature gaz
Radiateur(s)
Type à condensation à ventouse
Vaillant

TV Prise tv
Téléphone Oui
Internet Câble

Description détaillée de l'environnement

MOBILITÉ

Arrêt de bus	300 m
Accès ferroviaire	1600 m
Accès autoroutier	1700 m

ÉCOLES

Enseignement Secondaire De Beauvoir	45 m
Ecole Maternelle et Primaire Saint Sépulcre	64 m
Centre Scolaire S2J	90 m



POINTS D'INTÉRÊTS

Hébergement	64 m
B&B Villa Thibault	
Bar	494 m
Pentahotel Liège	
Station de transit	560 m
Liège-Carré	
Bar	573 m
Van Der Valk Sélys Liège	
Hébergement	672 m
Hôtel Les Acteurs	
Gare	687 m
Alinea Concept Store	
Hébergement	717 m
Hôtel Restaurant Campanile Liège	
Station de transit	775 m
Liege-Saint-Lambert	

Plan situation



📍 EasyHome

📍 Borchamps 24, 6900
Marche-en-Famenne

✉ info@easyhome-immo.be

☎ +32 84 77 00 43

🌐 <https://www.easyhome-immo.be/>

📄 N° IPI : 509.677

👤 Simon Hensen

✉ hensen.simon@easyhome-immo.be

Simon
Hensen