



149 000 €

Réf. LiègeFontainesRoland3Maison
Rue des Fontaines Roland 3 - 4000 Liège



124 m²



5



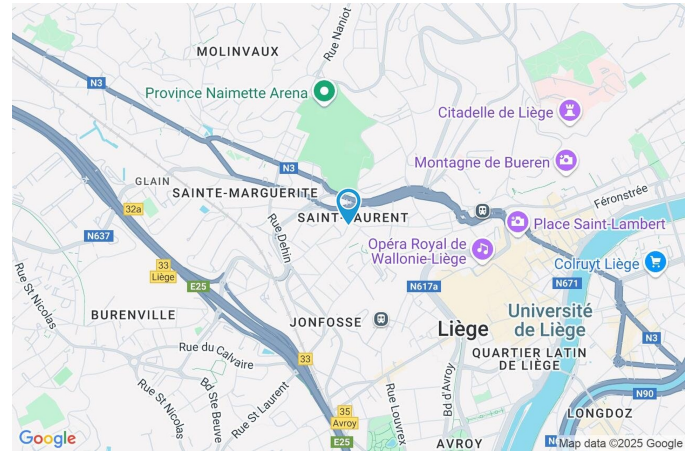
2

CASULA SPRL

+32 84 77 00 43 - mail : info@easyhome-immo.be
Borchamps 24 --- 6900 Marche-en-Famenne
TVA : BE 0669 936 537 - IPI 509.677

Coordonnées du bien

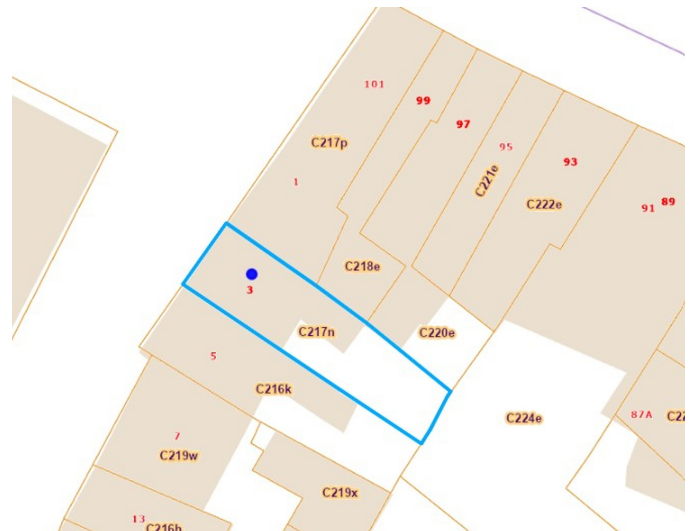
| | |
|-----------|--------------------------|
| Rue | Rue des Fontaines Roland |
| N° | 3 |
| CP | 4000 |
| Ville | Liège |
| Pays | Belgique |
| Latitude | 50.645470 |
| Longitude | 5.559630 |



PARCELLE - DIMENSIONS ET AMÉNAGEMENTS

| | |
|-----------------------------|------------|
| ➤ Orientation façade avant | Nord-ouest |
| ➤ Déclivité | |
| ➤ Largeur de la façade | 6.00 m |
| ➤ Surface bâtie au sol | 65.00 m² |
| ➤ Profondeur de la parcelle | 22 m |
| ➤ Surface de la parcelle | 119.00 m² |
| ➤ Largeur de la parcelle | 6.00 m |

Informations provenant du site du cadastre



Description globale du bien

| | |
|----------------------------|--------------------|
| Etat général | À rafraîchir |
| Surface habitable | 124 m ² |
| Surface totale | 124 m ² |
| Nombre de façades | 2 |
| Nombre d'étages | 2 |
| Nombre de pièces | 14 |
| Nombre de chambre(s) | 5 |
| Nombre de salle de bains | 1 |
| Nombre de salle de douches | 1 |



Descriptif extérieur

Jardin (terrain arrière)
Fermé
À aménager
Sud-est
Plat

Aménagement intérieur

| | |
|---|-------------------|
| Rez-de-chaussée | 40 m ² |
| Salon, salle à manger, cuisine, salle de douche, wc 1, hall | |
| 1er étage | 43 m ² |
| Chambre 1, chambre 2, salle de bains, wc 2, escalier | |
| 2ème étage | 41 m ² |
| Chambre 3, chambre 4, chambre 5, escalier | |

Rez-de-chaussée

Salon



 superficie : 15.35 m²

Longueur : 4.03 m

Largeur : 3.86 m

| | | | |
|-----------------------------|---|-------------------------------|----------------------------|
| Accès | Hall d'entrée commun | Éclairage | Points lumineux au plafond |
| Ouvert sur | Salle à manger | Chauffage | Radiateur(s) |
| Porte | Matière bois | Prise(s) électrique(s) | 4 |
| Fenêtre | Châssis PVC double vitrage volets type manuel matière pvc type oscillo-battants | Prise télédistribution | 1 |
| Sol | Parquet | Prise téléphone | 1 |
| Hauteur sous-plafond | 3,2 m | Prise réseau | 1 |

Rez-de-chaussée

Salle à manger



 superficie : 13.52 m²

Longueur : 3.85 m

Largeur : 3.57 m

Hauteur sous-plafond 3,2 m

Prise(s) électrique(s) 3

Ouvert sur

Cuisine

Salon

Accès

Porte

Sol

Éclairage

Chauffage

Hall d'entrée commun

Matière bois

Carrelage

Points lumineux au plafond

Radiateur(s)

Rez-de-chaussée

Cuisine



 superficie : 5.90 m²

Longueur : 2.98 m

Largeur : 1.97 m

Hauteur sous-plafond

2,9 m

Prise(s) électrique(s)

5

Type

Semi-équipée

Ouvert sur

Salle à manger

Évier

Simple

Avec égouttoir

Matière inox

Plaque de cuisson

Type gaz

De la marque AEG

Hotte

Type hotte murale

Évacuation extérieure

De la marque Zanker

Frigo

Type avec congélateur externe

De la marque Beko

Four

Type à air pulsé

De la marque AEG

Fenêtre

Châssis PVC double vitrage
type oscillo-battants

Sol

Carrelage

Éclairage

Points lumineux au plafond

Chauffage

Radiateur(s)

Rez-de-chaussée

Salle de douche

 superficie : 2.34 m²

Longueur : 1.95 m

Largeur : 1.35 m

| | | | |
|--------|----------------------|------------------------|----------------------------|
| Accès | Hall d'entrée commun | Hauteur sous-plafond | 2,3 m |
| Douche | Cabine | Éclairage | Points lumineux au plafond |
| Porte | Matière bois | Prise(s) électrique(s) | 2 |
| Sol | Carrelage | | |

Rez-de-chaussée

Wc 1

 superficie : 1.02 m²

Longueur : 1.07 m

Largeur : 0.95 m

WC

Classique

Sol

Carrelage

Fenêtre

Hauteur sous-plafond

2,2 m

Châssis type battants matière bois

Éclairage

Points lumineux mural

Vitrage simple

1er étage

Chambre 1


 superficie : 15.49 m²

Longueur : 4.12 m

Largeur : 3.84 m

Avec évier

Oui

Fenêtre

Châssis PVC double vitrage
type oscillo-battants

Sol

Parquet

Hauteur sous-plafond

3,0 m

Éclairage

Points lumineux au plafond

Chauffage

Radiateur(s)

Prise(s) électrique(s)

8

Prise téléphone

1

1er étage

Chambre 2


 superficie : 13.77 m²

Longueur : 3.90 m

Largeur : 3.59 m

Fenêtre

Châssis PVC double vitrage
type oscillo-battants

Sol

Parquet

Hauteur sous-plafond

3,0 m

Éclairage

Points lumineux au plafond

Chauffage

Radiateur(s)

Prise(s) électrique(s)

3

Prise télédistribution

1

1er étage

Salle de bains



 superficie : 4.48 m²

Longueur : 2.82 m

Largeur : 1.58 m

Hauteur sous-plafond 3,0 m
Prise(s) électrique(s) 2
Type Bain
Baignoire Ovale
Lavabo Simple

Murs
Fenêtre
Éclairage
Chauffage
Sol

Carrelés à mi-hauteur
Châssis PVC double vitrage
type oscillo-battants
Points lumineux au plafond
Radiateur(s)
Vinyle

1er étage

Wc 2



 superficie : 1.78 m²

Longueur : 1.55 m

Largeur : 1.23 m

| | | | |
|----------------|---|-----------------------------|-----------------------|
| WC | Classique | Hauteur sous-plafond | 2,4 m |
| Lavabo | Simple | Éclairage | Points lumineux mural |
| Fenêtre | Châssis PVC double vitrage type oscillo-battants | Chauffage | Radiateur(s) |
| Sol | Carrelage | | |

2ème étage

Chambre 3



 superficie : 13.82 m²

Longueur : 3.86 m

Largeur : 3.61 m

Fenêtre

Châssis PVC double vitrage
type oscillo-battants

Sol

Parquet

Hauteur sous-plafond

2,3 m

Type de plafond

Plafond mansardé

Éclairage

Points lumineux mural

Chauffage

Radiateur(s)

Prise(s) électrique(s)

3

2ème étage

Chambre 4



 superficie : 10.62 m²

Longueur : 4.10 m

Largeur : 2.68 m

Fenêtre

Châssis bois double vitrage type
fenêtre de toit

Éclairage

Points lumineux mural

Sol

Tapis plain

Chauffage

Radiateur(s)

Hauteur sous-plafond

2,3 m

Prise(s) électrique(s)

2

Type de plafond

Plafond mansardé

2ème étage

Chambre 5

 superficie : 10.71 m²

Longueur : 3.98 m

Largeur : 2.71 m

FenêtreChâssis bois double vitrage type
fenêtre de toit**Éclairage**

Points lumineux mural

Sol

Tapis plain

Chauffage

Radiateur(s)

Hauteur sous-plafond

2,3 m

Prise(s) électrique(s)

2

Type de plafond

Plafond mansardé

Autres

REZ-DE-CHAUSSÉE - HALL

 superficie : 1.88 m²

Longueur : 1.87 m

Largeur : 1.00 m

1ER ÉTAGE - ESCALIER

 superficie : 7.46 m²

Longueur : 4.84 m

Largeur : 1.57 m

2ÈME ÉTAGE - ESCALIER

 superficie : 5.36 m²

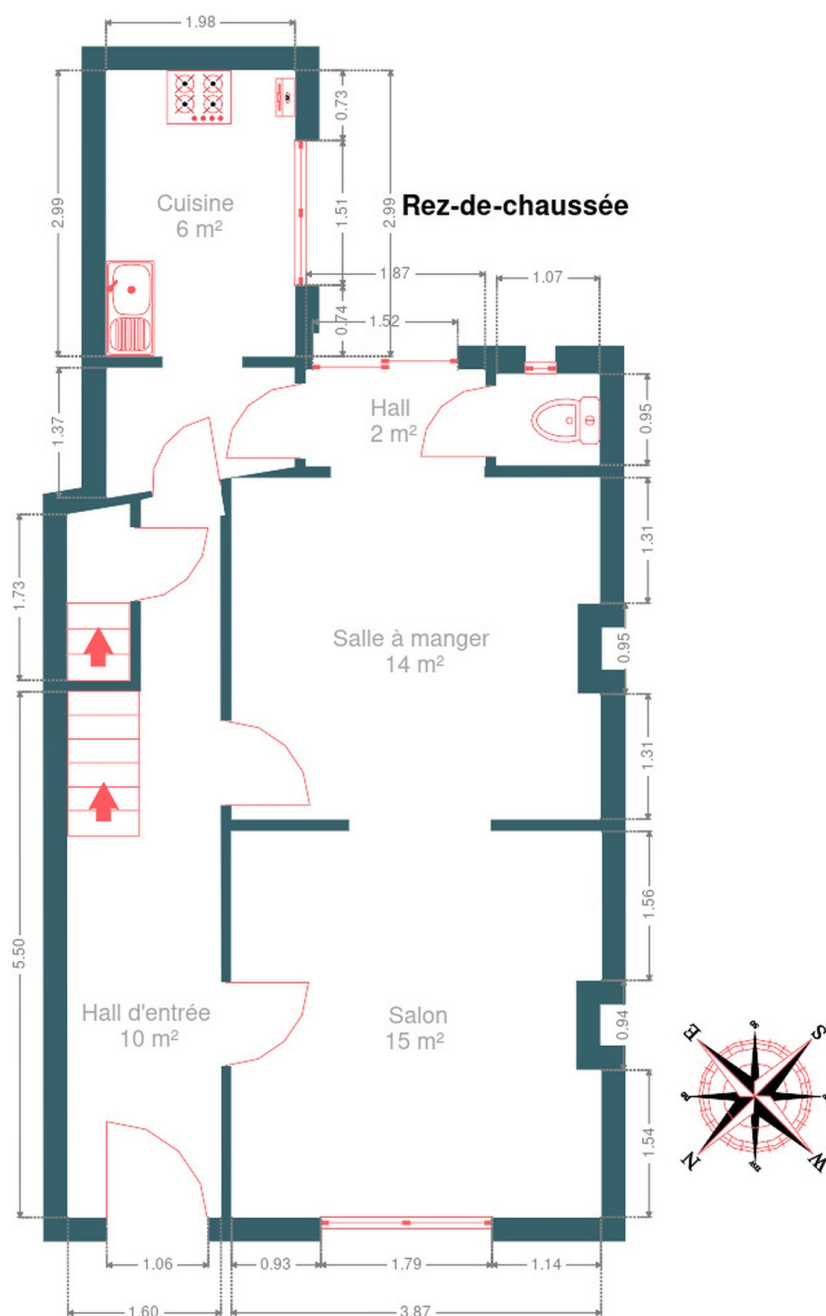
Longueur : 3.61 m

Largeur : 1.52 m

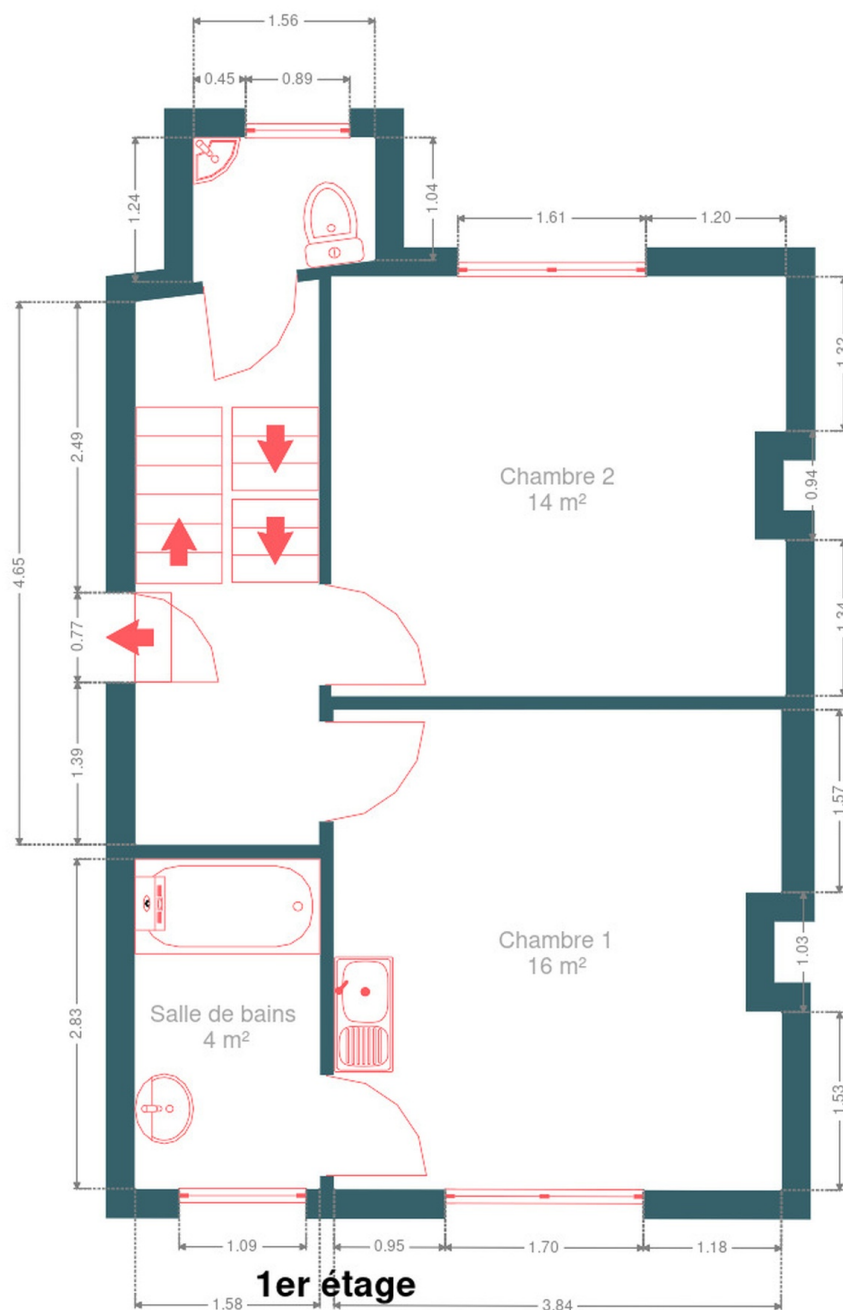
RÉCAPITULATIF DES MÉTRÉS

| Rez-de-chaussée | Longueur | Largeur | Superficie |
|-----------------|----------|---------|----------------------|
| Salon | 4.03 m | 3.86 m | 15.35 m ² |
| Salle à manger | 3.85 m | 3.57 m | 13.52 m ² |
| Cuisine | 2.98 m | 1.97 m | 5.90 m ² |
| Salle de douche | 1.95 m | 1.35 m | 2.34 m ² |
| Wc 1 | 1.07 m | 0.95 m | 1.02 m ² |
| Hall | 1.87 m | 1.00 m | 1.88 m ² |
| 1er étage | Longueur | Largeur | Superficie |
| Chambre 1 | 4.12 m | 3.84 m | 15.49 m ² |
| Chambre 2 | 3.90 m | 3.59 m | 13.77 m ² |
| Salle de bains | 2.82 m | 1.58 m | 4.48 m ² |
| Wc 2 | 1.55 m | 1.23 m | 1.78 m ² |
| Escalier | 4.84 m | 1.57 m | 7.46 m ² |
| 2ème étage | Longueur | Largeur | Superficie |
| Chambre 3 | 3.86 m | 3.61 m | 13.82 m ² |
| Chambre 4 | 4.10 m | 2.68 m | 10.62 m ² |
| Chambre 5 | 3.98 m | 2.71 m | 10.71 m ² |
| Escalier | 3.61 m | 1.52 m | 5.36 m ² |
| Total | | | 123.5 m ² |

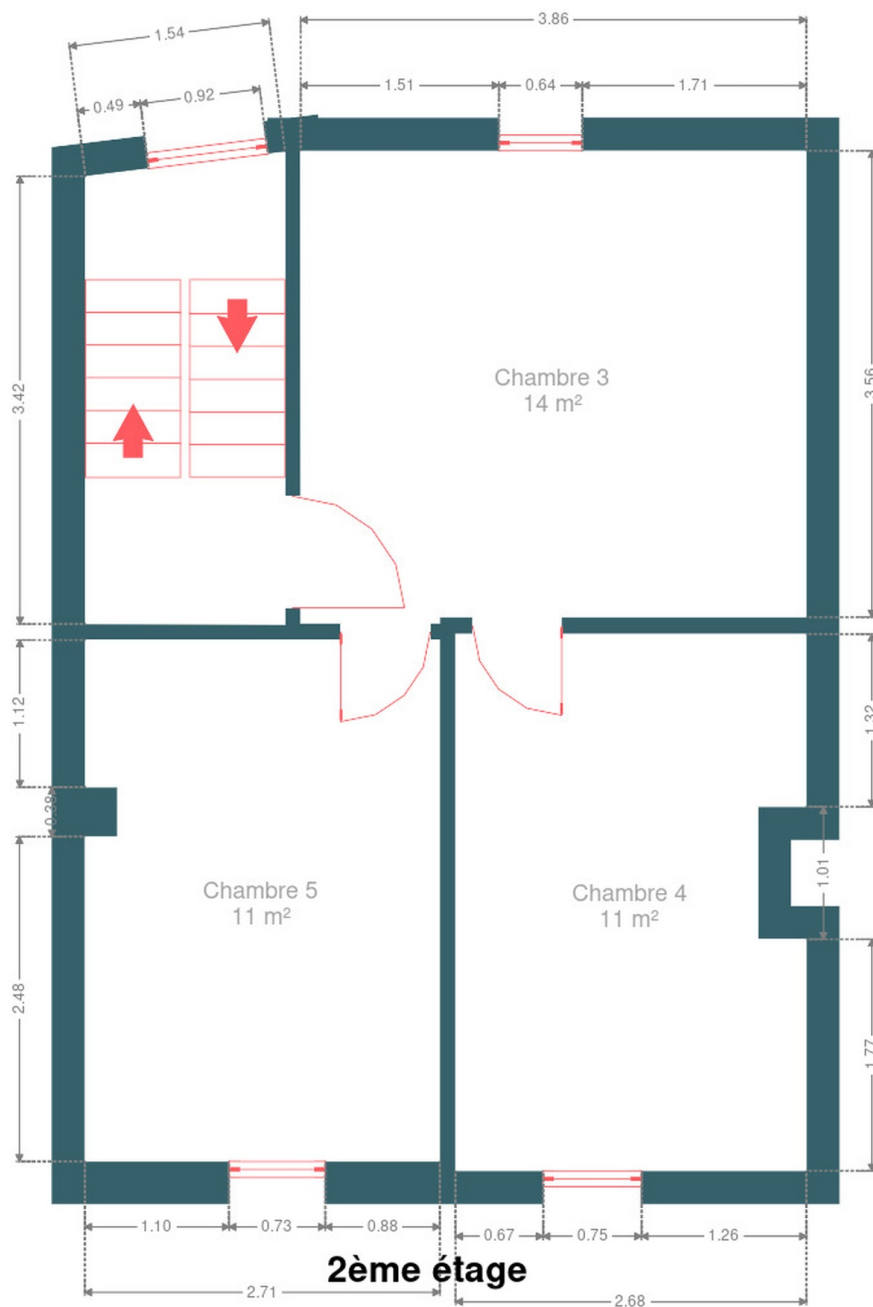
Plan - Rez-de-chaussée



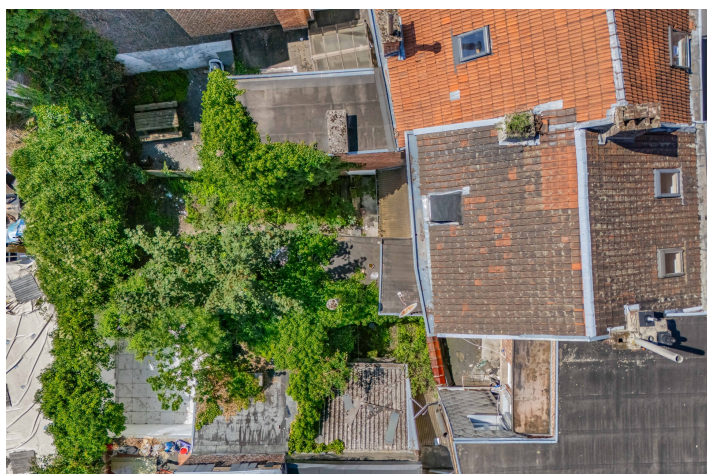
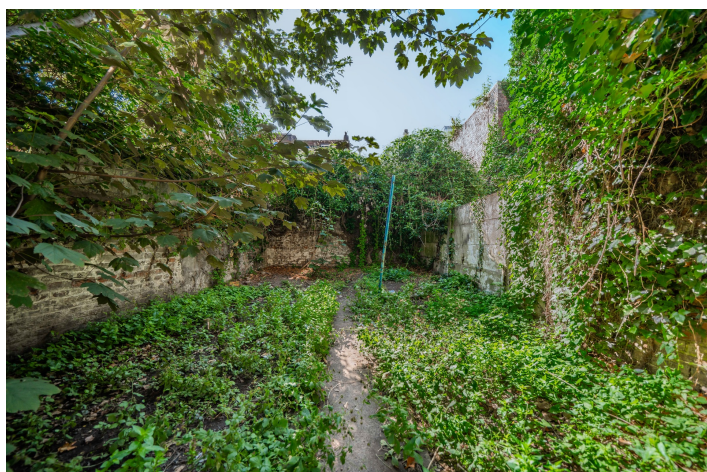
Plan - 1er étage



Plan - 2ème étage



Extérieur



Technique

Zingueries

Matériaux pvc

État bon

État

Bon

Couverture

Tuiles terre cuite

Matériaux façade

Brique rouge

Etat

Bon

Châssis

Matière bois pvc

Volets type manuel

Couleur blanc

Vitrage double

Chauffage

Type central

Nature gaz

Radiateur(s)

Type à condensation à ventouse

Vaillant

Nombre 2

Thermostat d'ambiance

TV

Prise tv

Téléphone

Oui

Internet

Câble



Description détaillée de l'environnement

MOBILITÉ

| | |
|-------------------|--------|
| Arrêt de bus | 350 m |
| Accès ferroviaire | 1600 m |
| Accès autoroutier | 1700 m |

ÉCOLES

| | |
|---|------|
| Enseignement Secondaire De Beauvoir | 45 m |
| Ecole Maternelle et Primaire Saint Sépulcre | 64 m |
| Centre Scolaire S2J | 90 m |



POINTS D'INTÉRÊTS

| | |
|----------------------------------|-------|
| Hébergement | 64 m |
| B&B Villa Thibault | |
| Bar | 494 m |
| Pentahotel Liège | |
| Station de transit | 560 m |
| Liège-Carré | |
| Spa | 573 m |
| Van Der Valk Sélys Liège | |
| Hébergement | 672 m |
| Hôtel Les Acteurs | |
| Gare | 687 m |
| Alinea Concept Store | |
| Hébergement | 717 m |
| Hôtel Restaurant Campanile Liège | |
| Station de transit | 775 m |
| Liege-Saint-Lambert | |

Plan situation



📍 EasyHome

📍 Borchamps 24, 6900
Marche-en-Famenne

✉ info@easyhome-immo.be

☎ +32 84 77 00 43

🌐 <https://www.easyhome-immo.be/>

📄 N° IPI : 509.677

👤 Simon Hensen

✉ hensen.simon@easyhome-immo.be

Simon

Hensen