



299 000 €

Réf. BruxellesSaintGhislain86
Rue saint ghislain 86 - 1000 Bruxelles



136 m²



2



1

CASULA SPRL

+32 84 77 00 43 - mail : info@easyhome-immo.be
Borchamps 24 --- 6900 Marche-en-Famenne
TVA : BE 0669 936 537 - IPI 509.677

Coordonnées du bien

Rue Rue saint ghislain

N° 86

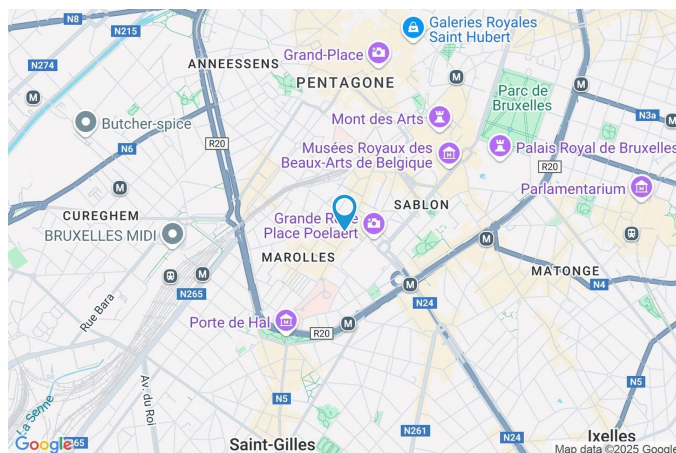
CP 1000

Ville Bruxelles

Pays Belgique

Latitude 50.838310

Longitude 4.349652



PARCELLE - DIMENSIONS ET AMÉNAGEMENTS

Orientation façade avant Sud-ouest
Déclivité

Largeur de la façade 7.00 m

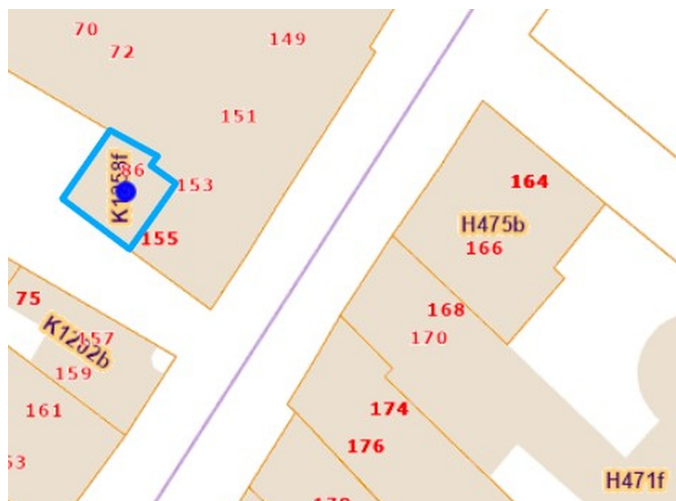
Surface bâtie au sol 58.00 m²

Profondeur de la parcelle 7 m

Surface de la parcelle 58.00 m²

Largeur de la parcelle 7.00 m

Informations provenant du site du cadastre



Description globale du bien

Etat général	À rénover
Surface habitable	109 m²
Surface totale	136 m²
Nombre de façades	3
Nombre d'étages	2
Nombre de pièces	10
Nombre de chambre(s)	2
Nombre de salle de douches	1
	Maison



Aménagement intérieur

Rez-de-chaussée	39 m²
Séjour, cuisine, bureau, wc, escalier 1, local technique	
1er étage	41 m²
Chambre 1, salle de douche, buanderie, escalier 2	
2ème étage	32 m²
Chambre 2	
Sous-sol	24 m²
Cave	

Rez-de-chaussée

Séjour



 superficie : 22.90 m²

Longueur : 5.85 m

Largeur : 4.85 m

Fenêtre	Châssis bois double vitrage type battants	Chauffage	Radiateur(s)
Sol	Tapis plain	Prise(s) électrique(s)	6
Hauteur sous-plafond	2.8 m	Prise téléphone	1
Éclairage	Points lumineux au plafond		

Rez-de-chaussée

Cuisine



 superficie : 4.20 m²

Longueur : 2.62 m

Largeur : 1.60 m

Hauteur sous-plafond 2.5 m

Prise(s) électrique(s) 3

Évier

Double

Avec égouttoir

Plaque de cuisson Type vitrocéramique

Hotte

Fenêtre

Sol

Éclairage

Chauffage

Type hotte murale

Châssis bois double vitrage type battants

Carrelage

Points lumineux au plafond

Radiateur(s)

Rez-de-chaussée

Bureau

 superficie : 4.29 m²

Longueur : 2.89 m

Largeur : 1.85 m

Sol

Tapis plain

Chauffage

Radiateur(s)

Hauteur sous-plafond

2.6 m

Prise(s) électrique(s)

1

Éclairage

Points lumineux mural

Rez-de-chaussée

Wc

 superficie : 1.51 m²

Longueur : 1.52 m

Largeur : 0.99 m

WC

Classique

Hauteur sous-plafond

2.5 m

Lavabo

Simple

Éclairage

Points lumineux mural

Sol

Carrelage

Extracteur d'air

Oui

Rez-de-chaussée

Local technique


 superficie : 3.24 m²

Longueur : 2.06 m

Largeur : 1.57 m

Fenêtre

Châssis bois double vitrage type battants

Chauffage

Radiateur(s)

Sol

Carrelage

Hauteur sous-plafond

2.5 m

Éclairage

Points lumineux au plafond

Prise(s) électrique(s)

1

1er étage

Chambre 1


 superficie : 26.37 m²

Longueur : 6.52 m

Largeur : 4.89 m

Fenêtre	Châssis bois double vitrage type battants	Chauffage	Radiateur(s)
Sol	Tapis plain	Prise(s) électrique(s)	6
Hauteur sous-plafond	2.7 m	Prise téléphone	1
Éclairage	Points lumineux mural		

1er étage

Salle de douche



 superficie : 4.40 m²

Longueur : 2.60 m

Largeur : 1.69 m

Douche

Carrelage + porte

Lavabo

Double

Fenêtre

Châssis bois double vitrage type battants

Sol

Carrelage

Hauteur sous-plafond

2.5 m

Éclairage

Points lumineux au plafond

Chauffage

Radiateur(s)

Prise(s) électrique(s)

2

1er étage

Buanderie


 superficie : 5.38 m²

Longueur : 3.19 m

Largeur : 1.68 m

WC	Classique	Chauffage	Radiateur(s)
Fenêtre	Châssis bois double vitrage type battants	Prise(s) électrique(s)	1
Sol	Carrelage	Evacuation d'eau	Oui
Hauteur sous-plafond	2.5 m	Arrivée d'eau	Oui
Éclairage	Points lumineux au plafond mural		

2ème étage

Chambre 2



 superficie : 31.85 m²

Longueur : 6.65 m

Largeur : 4.78 m

Fenêtre

Châssis bois double vitrage type battants

Sol

Tapis plain

Hauteur sous-plafond

6.40 m

Type de plafond

Plafond mansardé

Éclairage

Points lumineux mural

Chauffage

Radiateur(s)

Prise(s) électrique(s)

4

Sous-sol

Cave


 superficie : 24.17 m²

Longueur : 5.59 m

Largeur : 4.63 m

Sol	Béton	Chauffage	Radiateur(s)
Hauteur sous-plafond	2.05 m	Prise(s) électrique(s)	2
Éclairage	Points lumineux mural	Escalier	1

Autres

REZ-DE-CHAUSSÉE - ESCALIER 1

 superficie : 3.25 m²

Longueur : 3.02 m

Largeur : 1.62 m

1ER ÉTAGE - ESCALIER 2

 superficie : 4.92 m²

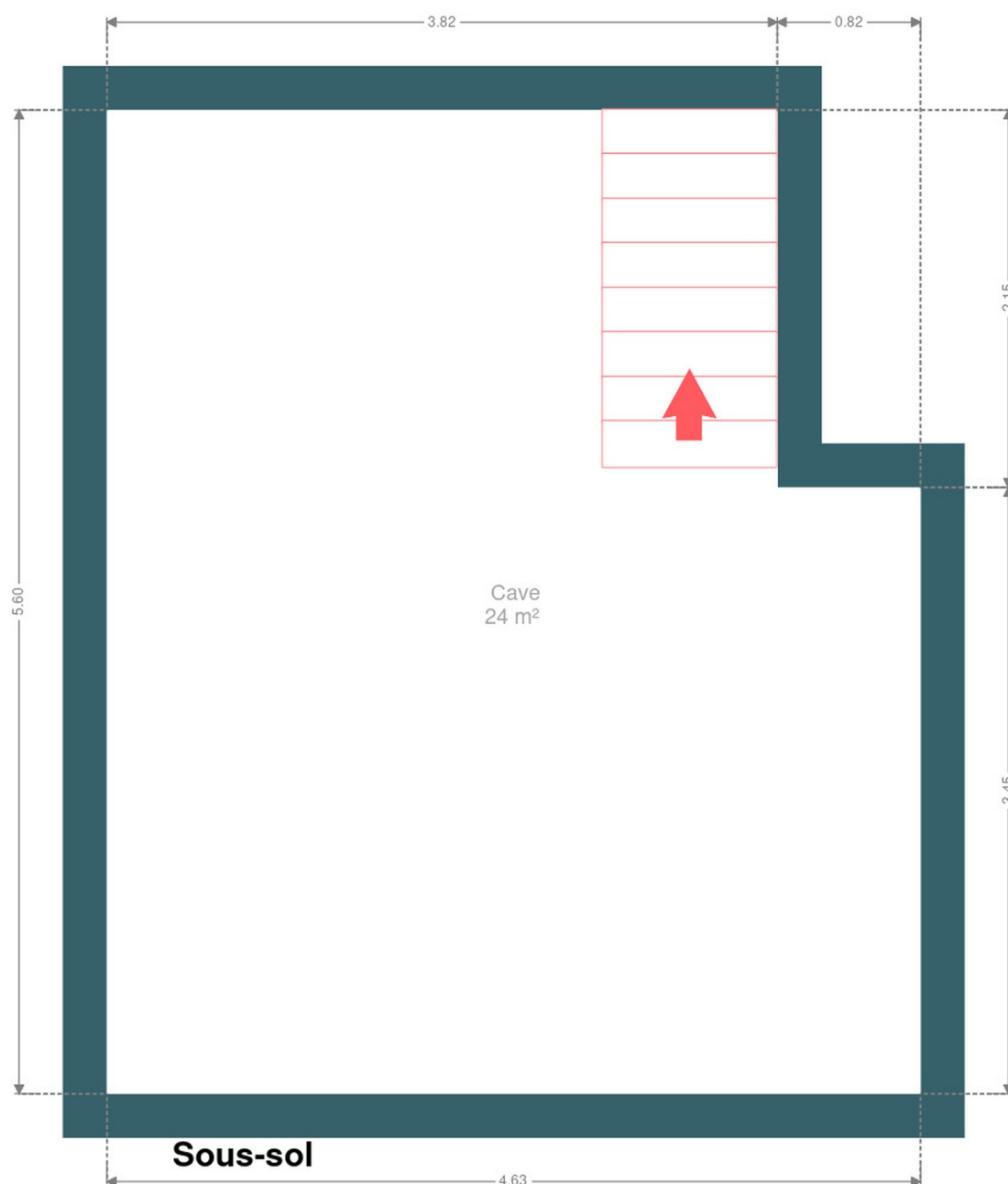
Longueur : 3.14 m

Largeur : 1.56 m

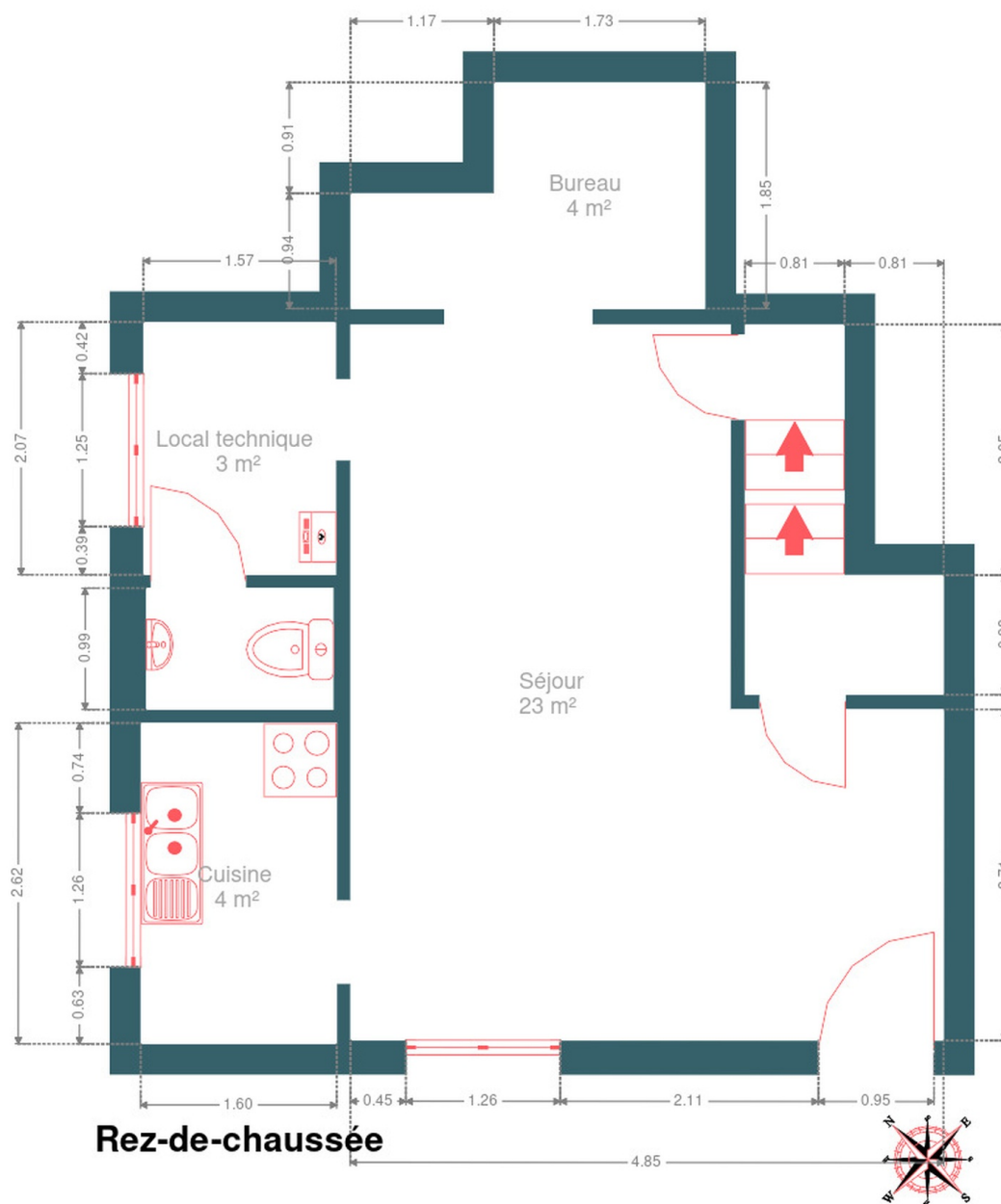
RÉCAPITULATIF DES MÉTRÉS

Rez-de-chaussée	Longueur	Largeur	Superficie
Séjour	5.85 m	4.85 m	22.90 m ²
Cuisine	2.62 m	1.60 m	4.20 m ²
Bureau	2.89 m	1.85 m	4.29 m ²
Wc	1.52 m	0.99 m	1.51 m ²
Escalier 1	3.02 m	1.62 m	3.25 m ²
Local technique	2.06 m	1.57 m	3.24 m ²
1er étage	Longueur	Largeur	Superficie
Chambre 1	6.52 m	4.89 m	26.37 m ²
Salle de douche	2.60 m	1.69 m	4.40 m ²
Buanderie	3.19 m	1.68 m	5.38 m ²
Escalier 2	3.14 m	1.56 m	4.92 m ²
2ème étage	Longueur	Largeur	Superficie
Chambre 2	6.65 m	4.78 m	31.85 m ²
Sous-sol	Longueur	Largeur	Superficie
Cave	5.59 m	4.63 m	24.17 m ²
Total			136.48 m ²

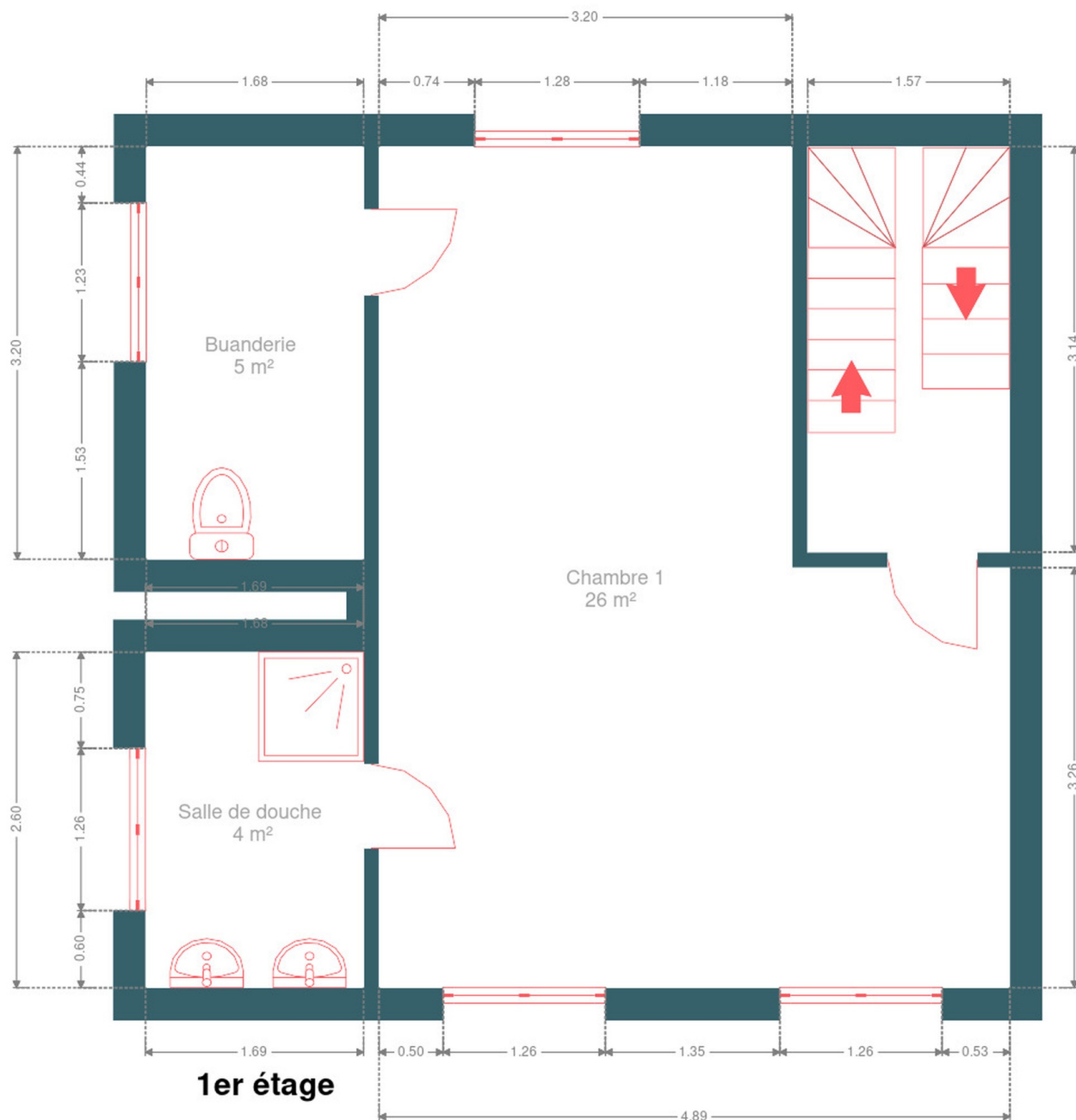
Plan - Sous-sol



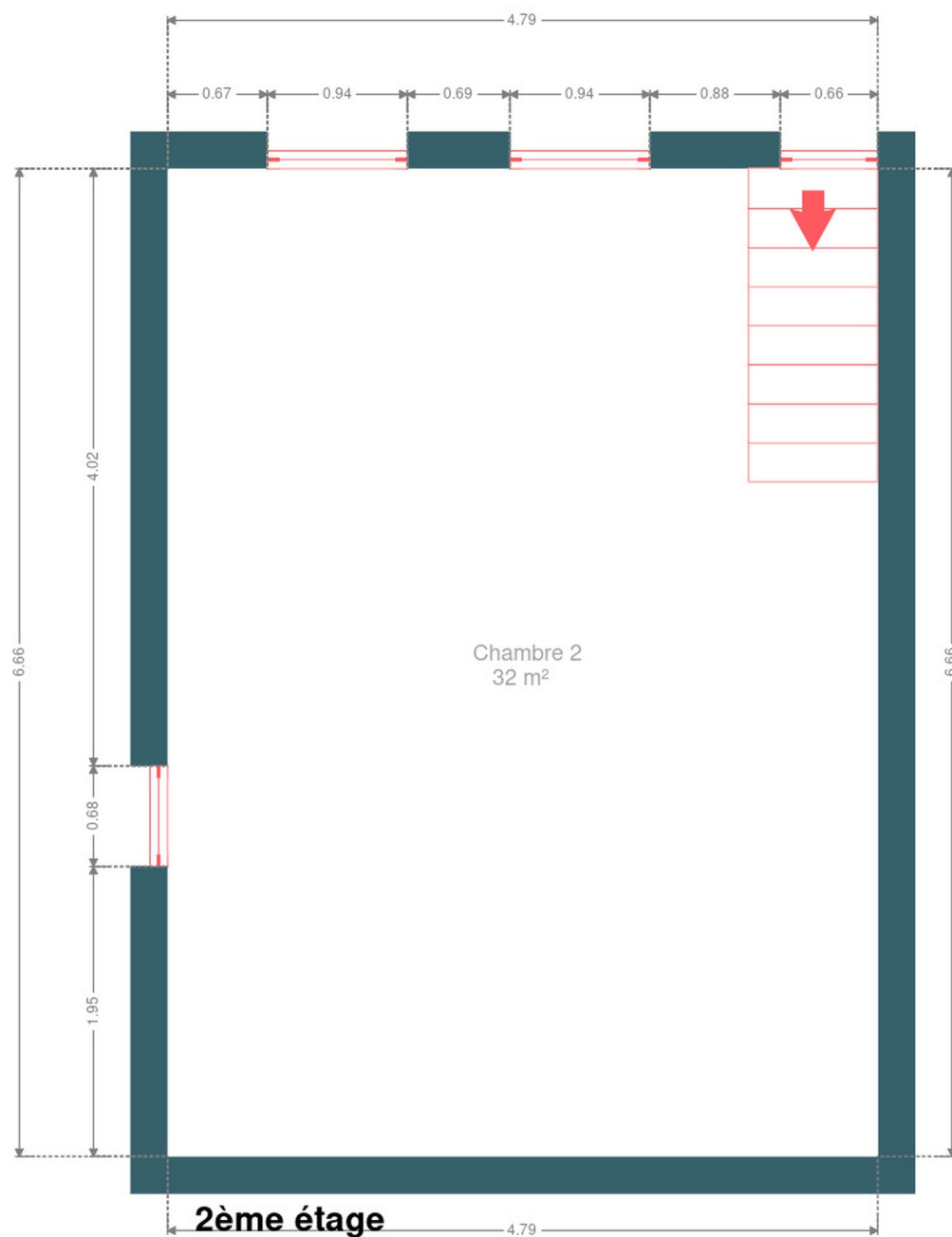
Plan - Rez-de-chaussée



Plan - 1er étage



Plan - 2ème étage



Technique

Année de construction 1550
Année de rénovation 1985

Zingueries

Matériaux zinc
État bon

État Bon
Couverture Tuiles

Matériaux façade Crépis
Etat Bon

Châssis

Vitrage double
Année 1986
Matière bois

Compteur gaz Oui
Ventilation Naturelle
Compteur électrique Bi-horaire

Chauffage

Type central
Nature gaz
Radiateur(s)
Type à ventouse
Vaillant
Nombre 1

Compt. d'eau Nombre 1
Téléphone Oui
Internet Câble



Description détaillée de l'environnement

MOBILITÉ

Arrêt de bus	100 m
Accès ferroviaire	800 m
Accès autoroutier	5700 m

ÉCOLES

Ecole maternelle et primaire Chanterelle	98 m
Institut Diderot	105 m
École préparatoire Robert Catteau	105 m



POINTS D'INTÉRÊTS

Station de bus	212 m
Jeu de Balle	
Hébergement	259 m
Hôtel Galia	
Hébergement	278 m
Sablon-Aire Suite	
Station de bus	290 m
Chapelle	
Gare	326 m
Bruxelles-Chapelle	
Hébergement	500 m
X2Brussels Bed & Breakfast	
Hébergement	510 m
Numa Brussels Lief	
Hébergement	557 m
Hôtel Windsor	

Plan situation



📍 EasyHome
📍 Borchamps 24, 6900
Marche-en-Famenne
✉ info@easyhome-immo.be
☎ +32 84 77 00 43
🌐 <https://www.easyhome-immo.be/>
✅ N° IPI : 509.677

👤 EasyHome
✉ info@easyhome-immo.be
☎ +32 84 77 00 43
EasyHome