



169 000 €

Réf. COUILLET F.O 169.000€ MAI rue de l'Aveugle n°9 OM
Rue de l'Aveugle 9 - 6010 Couillet



151 m²



4



1

SRL L'Avenir Immobilier

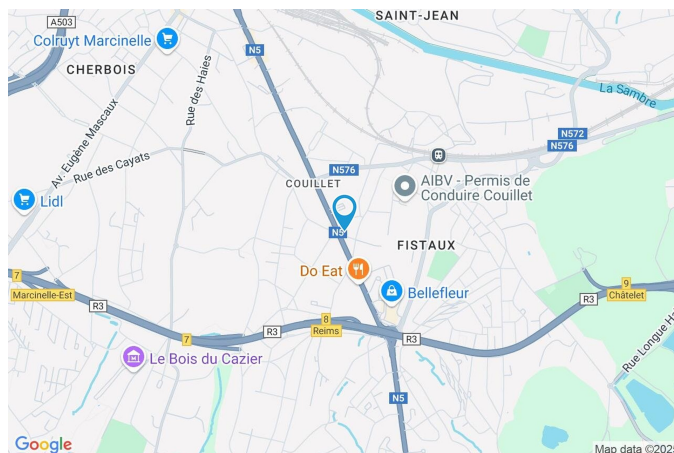
Place Roger Desaise 15, 6032 Mont-sur-Marchienne

e-mail: info@avenir-immobilier.be

IPI 103 381

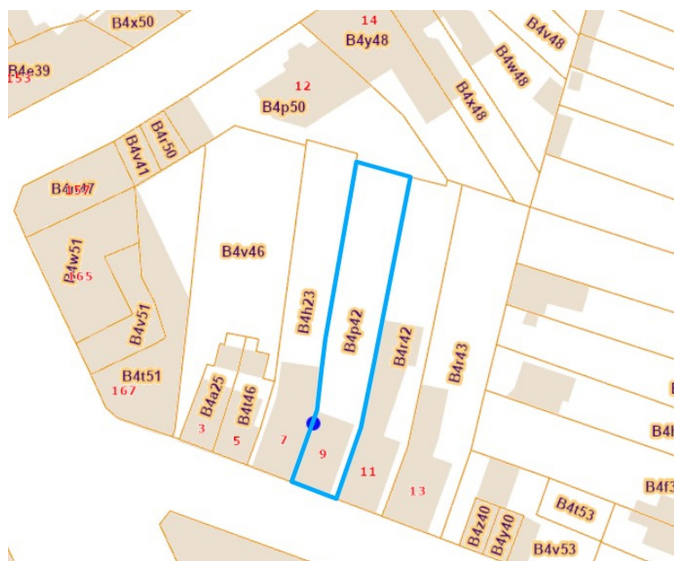
Coordonnées du bien

Rue	Rue de l'Aveugle
N°	9
CP	6010
Ville	Couillet
Pays	Belgique
Latitude	50.388599
Longitude	4.461474



PARCELLE - DIMENSIONS ET AMÉNAGEMENTS

➤ Orientation façade avant	Sud
➤ Déclivité	Plat
Largeur de la façade	6.00 m
Surface bâtie au sol	56.00 m ²
Profondeur de la parcelle	43 m
Surface de la parcelle	275.00 m ²
Largeur de la parcelle	6.00 m
Informations provenant du site du cadastre	



Description globale du bien

Etat général	Bon
Surface habitable	131 m²
Surface totale	151 m²
Nombre de façades	3
Nombre d'étages	2
Nombre de pièces	12
Nombre de chambre(s)	4
Nombre de salle de bains	1
	Maison



Descriptif extérieur

Jardin (terrain arrière)	
Aménagé pelouse	
Nord	
Plat	
Terrasse (terrain arrière)	23 m²
Sol pavés	
Arrivée d'eau Oui	
Evacuation d'eau Oui	

Terrasse (terrain arrière)
Orientation nord

Aménagement intérieur

Rez-de-chaussée	63 m²
Salon, salle à manger, cuisine, salle de bains, wc, escalier	
1er étage	40 m²
Hall de nuit, chambre 1, chambre 2, chambre 3, escalier	
2ème étage	29 m²
Chambre 4	
Sous-sol	19 m²
Cave 1, cave 2	

Rez-de-chaussée

Salon



 superficie : 19.65 m²

Longueur : 4.65 m

Largeur : 4.22 m

Ouvert sur

Salle à manger

Éclairage

Points lumineux au plafond

Fenêtre

Châssis PVC double vitrage
type oscillo-battants

Chauffage

Radiateur(s)

Sol

Carrelage

Prise(s) électrique(s)

4

Hauteur sous-plafond

3 m

Prise télédistribution

1

Rez-de-chaussée

Salle à manger



 superficie : 18.35 m²

Longueur : 4.84 m

Largeur : 3.82 m

Hauteur sous-plafond 2.9 m

Prise(s) électrique(s) 3

Ouvert sur

Cuisine

Salon

Sol

Éclairage

Chauffage

Carrelage

Points lumineux au plafond

Radiateur(s)

Rez-de-chaussée

Cuisine



X superficie : 13.18 m²

Longueur : 4.80 m

Largeur : 3.02 m

Hauteur sous-plafond 2.4 m

Prise(s) électrique(s) 6

Type Semi-équipée

Accès

Terrasse

Jardin

Ouvert sur Salle à manger

Évier Simple

Plaque de cuisson

Type vitrocéramique

De la marque Ariston

Hotte

Type en îlot

Évacuation extérieure

Four

Type à air pulsé

De la marque Ariston

Îlot central

Oui

Porte

Type double battante

Matière pvc

Vitrage double

Sol

Carrelage

Éclairage

Spots encastrés

Chauffage

Radiateur(s)

Rez-de-chaussée

Salle de bains



 superficie : 6.97 m²

Longueur : 3.76 m

Largeur : 2.23 m

Hauteur sous-plafond 2.4 m

Prise(s) électrique(s) 1

Type Douche dans le bain

Baignoire 1

Lavabo Simple

Fenêtre

Éclairage

Chauffage

Sol

Châssis PVC double vitrage
type oscillo-battants

Points lumineux mural au
plafond

Radiateur(s)

Carrelage

Rez-de-chaussée

Wc



 superficie : 1.09 m²

Longueur : 1.22 m

Largeur : 0.89 m

WC

Classique

Hauteur sous-plafond

2.55 m

Éclairage

Au plafond

Murs

Totalement carrelés

1er étage

Hall de nuit



 superficie : 8.46 m²

Longueur : 6.05 m

Largeur : 2.50 m

Escalier

Type tournant

Sol

Parquet

Hauteur sous-plafond

2.5 m

Éclairage

Points lumineux mural au
plafond

1er étage

Chambre 1



 superficie : 9.51 m²

Longueur : 4.22 m

Largeur : 2.25 m

Fenêtre

Châssis PVC double vitrage
type oscillo-battants

Sol

Parquet

Hauteur sous-plafond

2.6 m

Éclairage

Points lumineux au plafond

Chauffage

Radiateur(s)

Prise(s) électrique(s)

2

Prise télédistribution

1

1er étage

Chambre 2



 superficie : 8.22 m²

Longueur : 4.20 m

Largeur : 2.26 m

Fenêtre

Châssis PVC double vitrage
type oscillo-battants

Éclairage

Points lumineux au plafond

Sol

Parquet

Chauffage

Radiateur(s)

Hauteur sous-plafond

2.6 m

Prise(s) électrique(s)

2

1er étage

Chambre 3



 superficie : 12.78 m²

Longueur : 4.71 m

Largeur : 2.83 m

Fenêtre

Châssis PVC double vitrage
type oscillo-battants

Sol

Parquet

Hauteur sous-plafond

2.6 m

Éclairage

Points lumineux au plafond

Chauffage

Radiateur(s)

Prise(s) électrique(s)

4

2ème étage

Chambre 4



 superficie : 28.67 m²

Longueur : 7.47 m

Largeur : 4.39 m

Fenêtre

Châssis PVC double vitrage type oscillo-battants

Châssis bois double vitrage type fenêtre de toit

Sol Quick-Step

Hauteur sous-plafond 2.3 m

Type de plafond

Éclairage

Prise(s) électrique(s)

Prise télédistribution

Escalier

Plafond mansardé

Points lumineux au plafond

2

1

Type droit

Sous-sol

Cave 1



 superficie : 15.13 m²

Longueur : 6.05 m

Largeur : 3.28 m

Sol	Carrelage	Prise(s) électrique(s)	2
Hauteur sous-plafond	1.7 m	Arrivée d'eau	Oui
Éclairage	Points lumineux mural	Escalier	Type droit

Autres

REZ-DE-CHAUSSÉE - ESCALIER

 superficie : 3.61 m² Longueur : 4.86 m Largeur : 1.09 m

1ER ÉTAGE - ESCALIER

 superficie : 0.81 m² Longueur : 1.03 m Largeur : 0.79 m

SOUS-SOL - CAVE 2

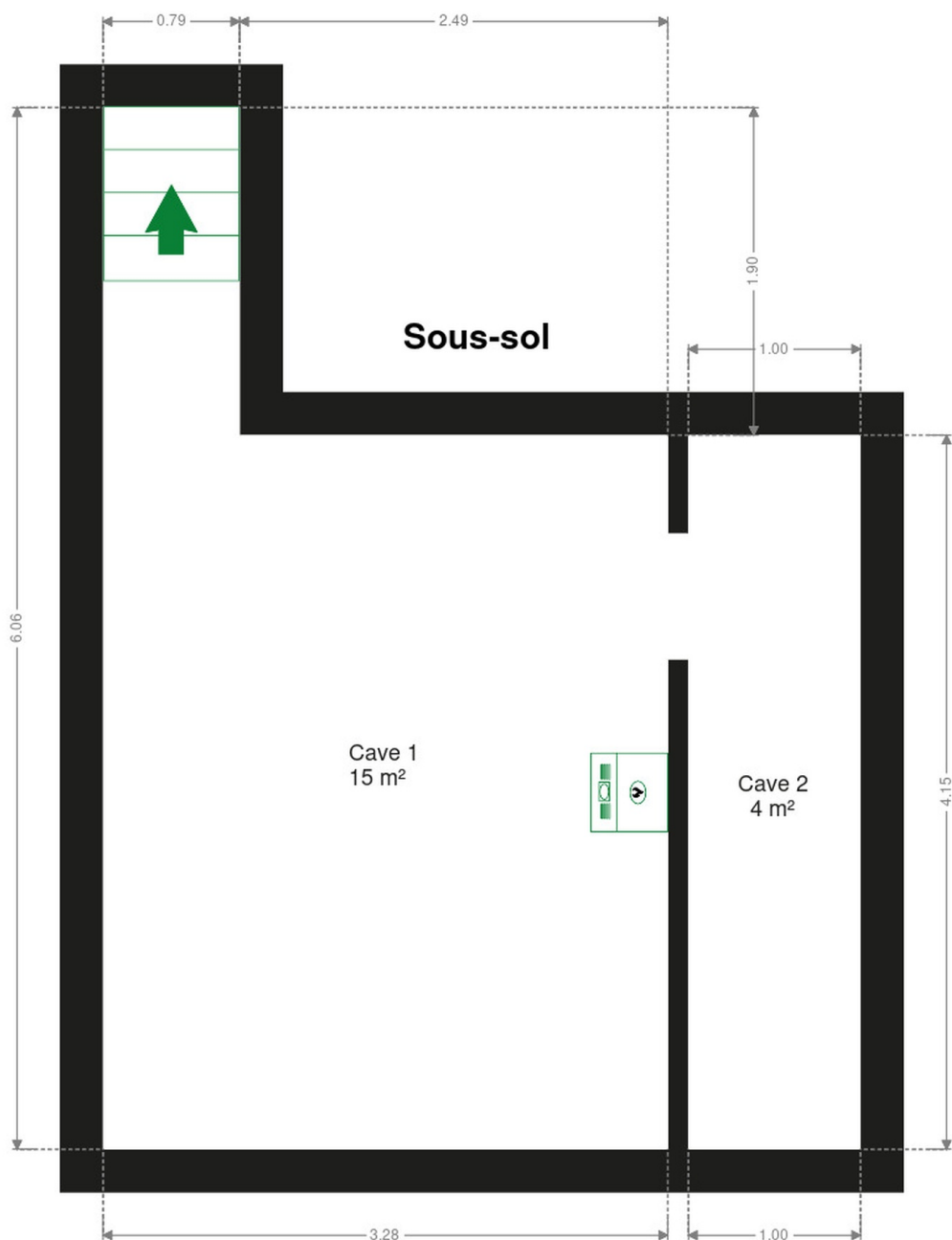
 superficie : 4.15 m² Longueur : 4.15 m Largeur : 1.00 m

Sol	Béton
Hauteur sous-plafond	1.7 m
Éclairage	Points lumineux mural

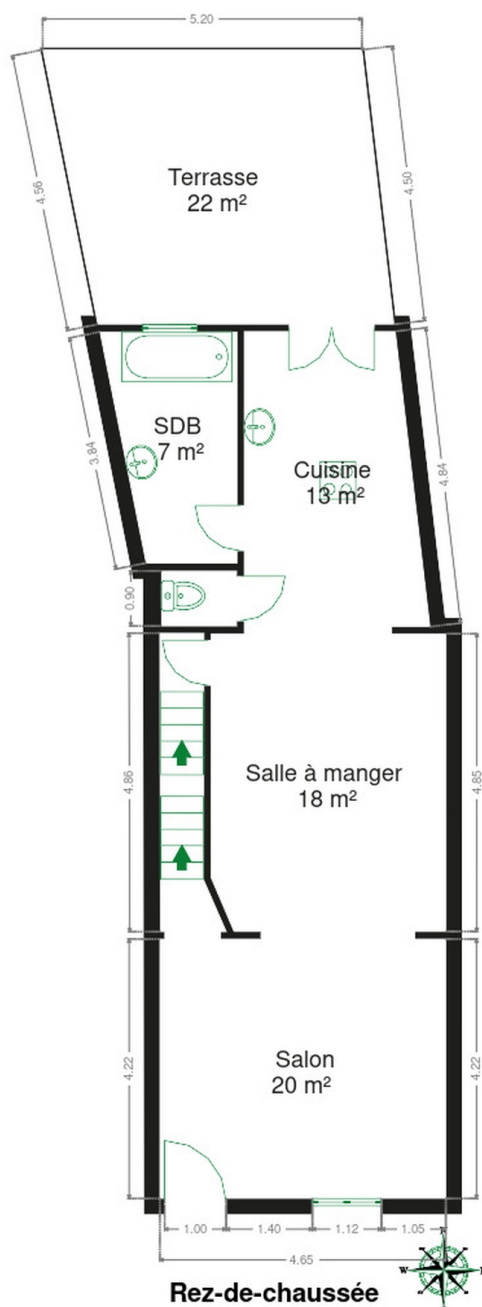
RÉCAPITULATIF DES MÉTRÉS

Rez-de-chaussée	Longueur	Largeur	Superficie
Salon	4.65 m	4.22 m	19.65 m²
Salle à manger	4.84 m	3.82 m	18.35 m²
Cuisine	4.80 m	3.02 m	13.18 m²
Salle de bains	3.76 m	2.23 m	6.97 m²
Wc	1.22 m	0.89 m	1.09 m²
Escalier	4.86 m	1.09 m	3.61 m²
1er étage	Longueur	Largeur	Superficie
Hall de nuit	6.05 m	2.50 m	8.46 m²
Chambre 1	4.22 m	2.25 m	9.51 m²
Chambre 2	4.20 m	2.26 m	8.22 m²
Chambre 3	4.71 m	2.83 m	12.78 m²
Escalier	1.03 m	0.79 m	0.81 m²
2ème étage	Longueur	Largeur	Superficie
Chambre 4	7.47 m	4.39 m	28.67 m²
Sous-sol	Longueur	Largeur	Superficie
Cave 1	6.05 m	3.28 m	15.13 m²
Cave 2	4.15 m	1.00 m	4.15 m²
Total			150.58 m²

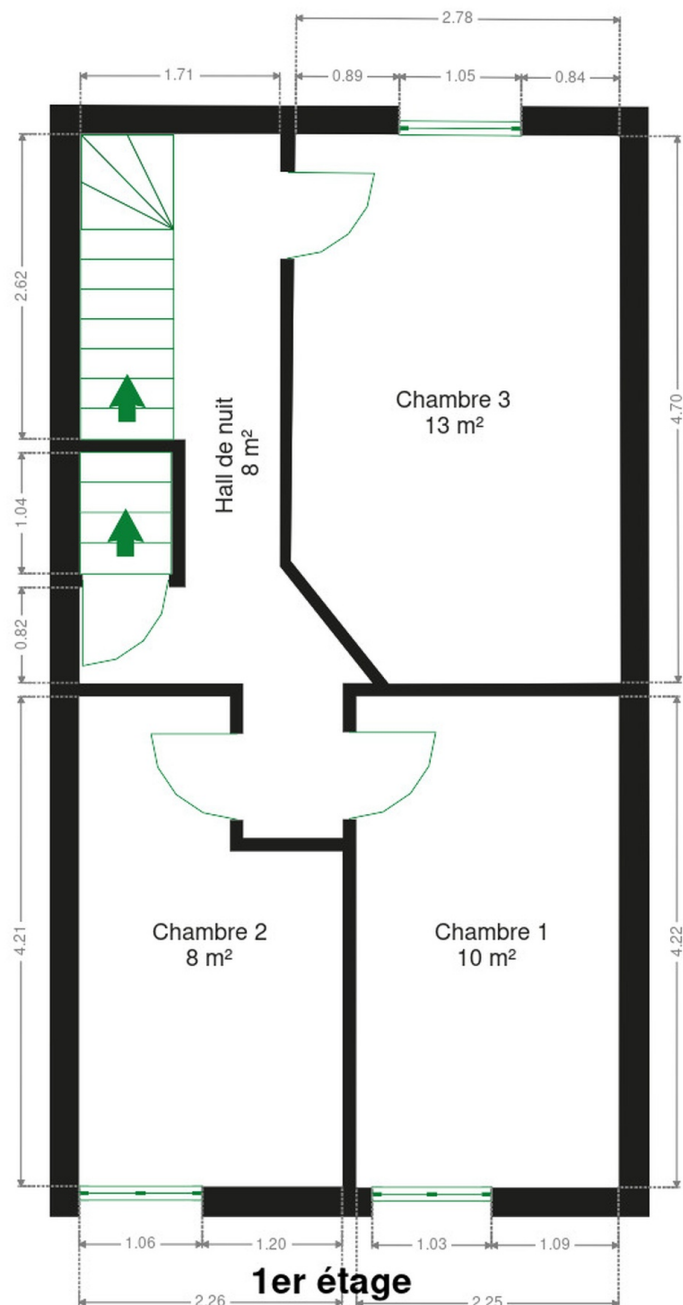
Plan - Sous-sol



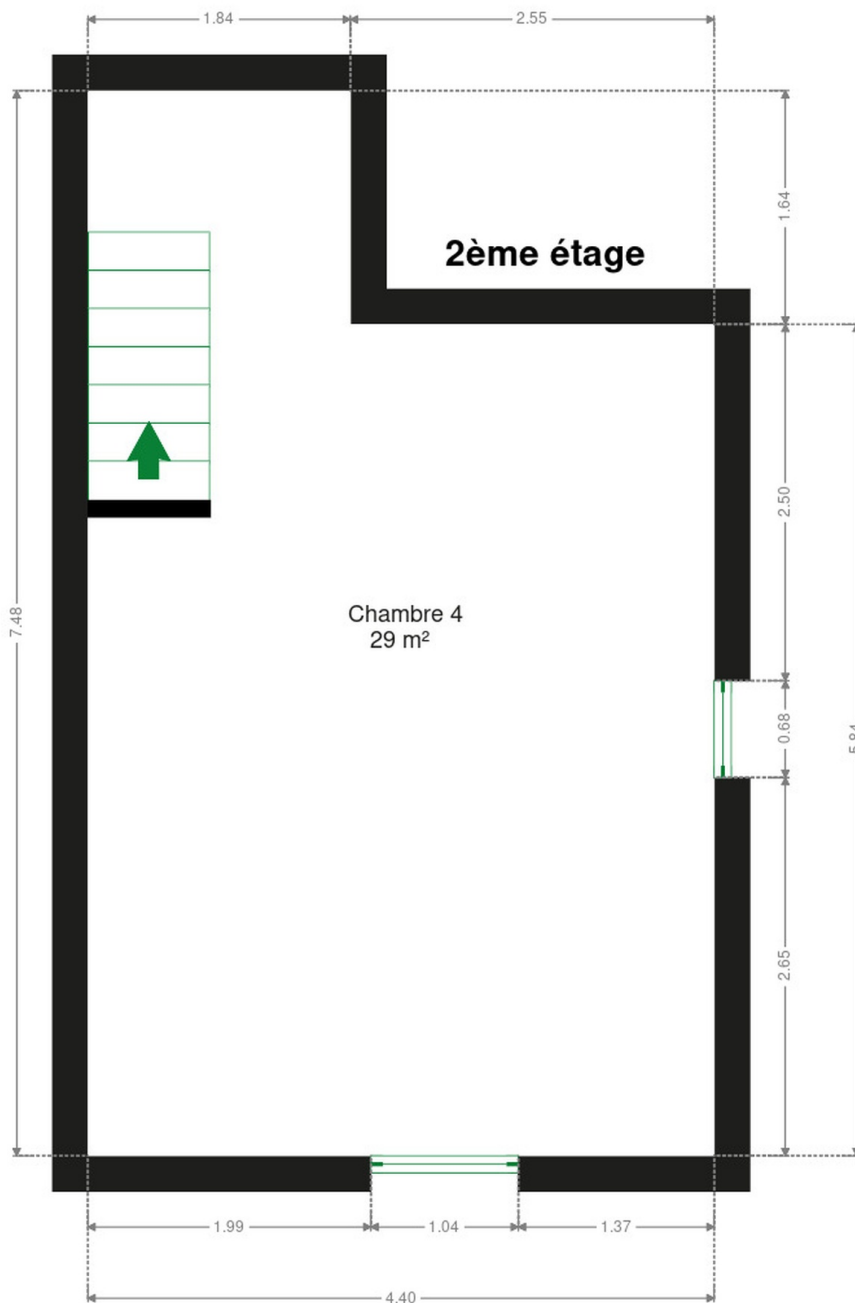
Plan - Rez-de-chaussée



Plan - 1er étage



Plan - 2ème étage



Extérieur



Technique

Zingueries

État bon

Matériaux zinc

État

Bon

Couverture

Eternit

Matériaux façade

Crépis

Pierre

Etat

Bon

Châssis

Matière pvc

Vitrage double

Compteur gaz

Oui

Ventilation

Naturelle

Compteur électrique

Bi-horaire

Chauffage

Type central

Nature gaz

Radiateur(s)

Type à condensation à ventouse

Vaillant

Compt. d'eau

Nombre 1

TV

Prise tv

Téléphone

Oui

Internet

Câble



Description détaillée de l'environnement

MOBILITÉ

Arrêt de bus	300 m
Accès ferroviaire	700 m
Accès autoroutier	600 m

ÉCOLES

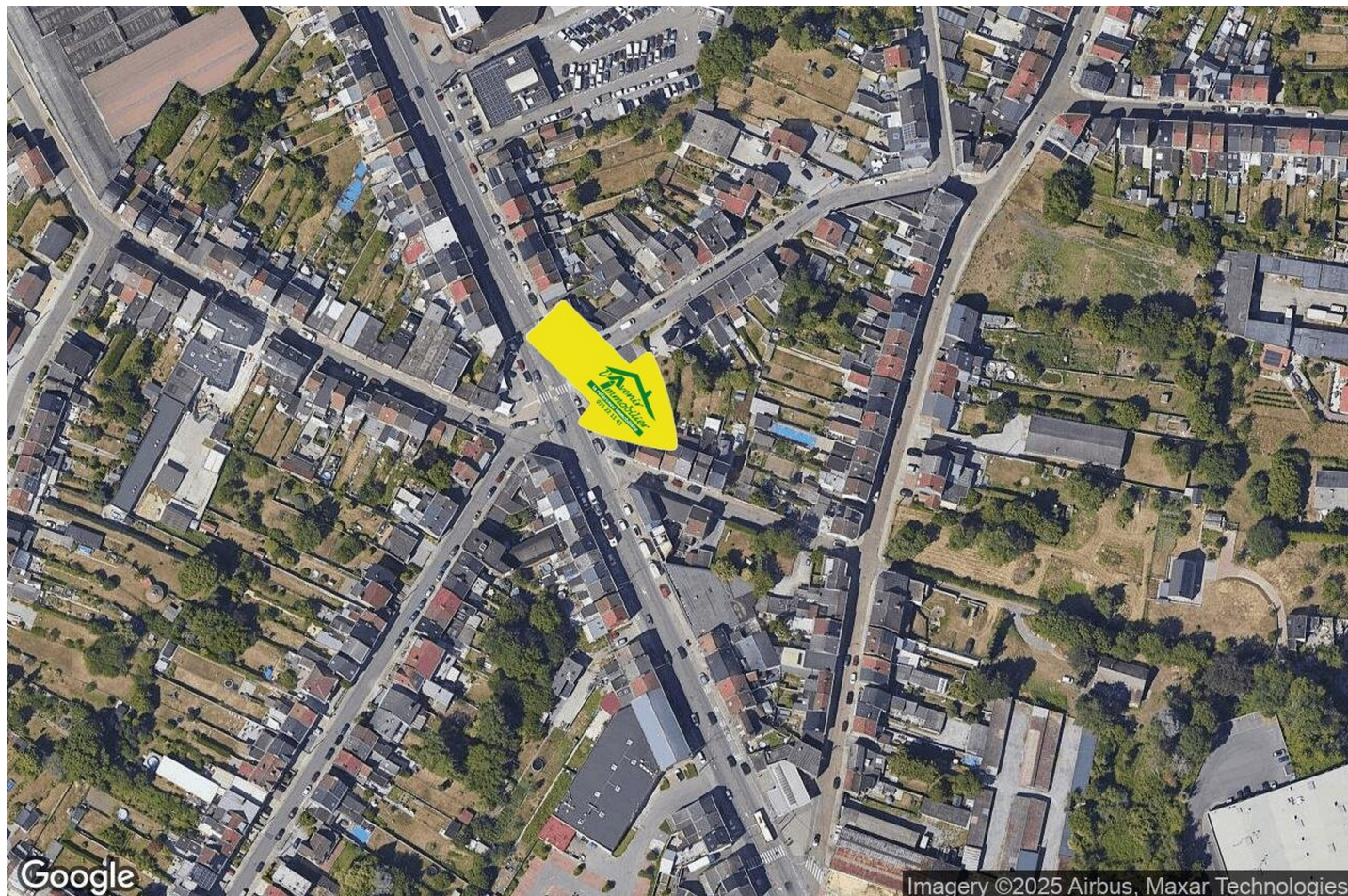
Ecole fondamentale libre Saint-Joseph	183 m
Ecole Libre Notre Dame	235 m
ÉCOLE 2 M3RD3	505 m



POINTS D'INTÉRÊTS

Hébergement	693 m
Old Post Office Couillet	
Gare	708 m
Couillet	
Articles pour la maison	1348 m
ULB	1461 m
Le Bois du Cazier	
Réparation de voiture	1781 m
Garage Bouckaert et Fils sprl	
Restaurant	2169 m
Athena	
Station de métro	2234 m
CHARLEROI Tirou	
Station de bus	2239 m
BOUFFIOULX Rue de Sibérie	

Plan situation



📍 L'Avenir Immobilier
📍 Place Roger Desaise 5, 6032
Mont-sur-Marchienne
✉ info@avenir-immobilier.be
☎ +32 71 22 11 41
✅ N° IPI : 103 381

👤 L'Avenir Immobilier
✉ info@avenir-immobilier.be
☎ +32 71 22 11 41
☎ +32 71 22 11 41
L'Avenir Immobilier