



115 000 €

Réf. appartement rue de l'ange 25
Rue de l'Ange 25 - 6001 Marcinelle



74 m²



2



1

SRL L'Avenir Immobilier

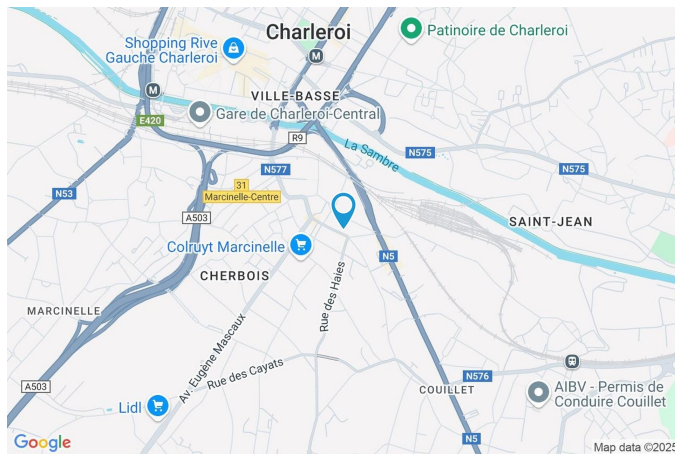
Place Roger Desaise 15, 6032 Mont-sur-Marchienne

e-mail: info@avenir-immobilier.be

IPI 103 381

Coordonnées du bien

Rue	Rue de l'Ange
N°	25
CP	6001
Ville	Marcinelle
Pays	Belgique
Latitude	50.399406
Longitude	4.450505



PARCELLE - DIMENSIONS ET AMÉNAGEMENTS

↗ Orientation façade avant Sud-ouest
 ↘ Déclivité Plat

Informations provenant du site du cadastre



Réf. appartement rue de l'ange 25

Adresse du bien :
Rue de l'Ange 25 6001 - Marcinelle

Description globale du bien

Etat général	Bon
Surface habitable	74 m ²
Surface totale	74 m ²
Nombre de façades	2
Etage	4
Nombre de pièces	7
Nombre de chambre(s)	2
Nombre de salle de bains	1
	Appartement



Descriptif extérieur

Balcon (terrain avant)	2.5 m ²
	Orientation sud-ouest

Aménagement intérieur

4ème étage	74 m ²
Séjour, cuisine, chambre 1, chambre 2, salle de bains, wc, hall d'entrée	

4ème étage

Séjour



 superficie : 26.83 m²

Longueur : 6.87 m

Largeur : 3.90 m

Accès	Balcon	Hauteur sous-plafond	2.5 m
Ouvert sur	Cuisine	Éclairage	Points lumineux au plafond mural
Porte		Chauffage	
Type battante		Radiateur(s) avec calorimètre	
Matière pvc		Pompe à chaleur air-air	
Vitrage double		Prise(s) électrique(s)	7
Fenêtre	Châssis PVC double vitrage type sans ouverture	Prise télédistribution	1
Sol	Quick-Step	Prise téléphone	1

4ème étage

Cuisine



 superficie : 6.06 m²

Longueur : 3.41 m

Largeur : 1.77 m

Hauteur sous-plafond 2.5 m
Prise(s) électrique(s) 4
Type Équipée
Ouvert sur Séjour
Évier
 Double
 Avec égouttoir
Plaque de cuisson
 Type vitrocéramique
 De la marque Siemens
Hotte
 Type en îlot
 Évacuation à recyclage

Frigo
 Type encastré
 De la marque Liebherr
Lave-vaisselle
 Type classique
 De la marque BOSCH
Four Type à air pulsé
Îlot central Oui
Sol Quick-Step
Éclairage Points lumineux au plafond

4ème étage

Chambre 1



 superficie : 13.61 m²

Longueur : 4.00 m

Largeur : 3.40 m

Fenêtre

Châssis PVC double vitrage
type oscillo-battants

Chauffage

Radiateur(s) avec calorimètre

Sol

Vinyle

Placard

Portes coulissantes

Hauteur sous-plafond

2.5 m

Prise(s) électrique(s)

2

Éclairage

Points lumineux au plafond

Prise télédistribution

1

4ème étage

Chambre 2



 superficie : 13.90 m²

Longueur : 3.99 m

Largeur : 3.48 m

Fenêtre

Châssis PVC double vitrage
type oscillo-battants

Chauffage

Radiateur(s) avec calorimètre

Sol

Quick-Step

Placard

Portes coulissantes

Hauteur sous-plafond

2.5 m

Prise(s) électrique(s)

2

Éclairage

Points lumineux au plafond

4ème étage

Salle de bains



 superficie : 4.79 m²

Longueur : 2.46 m

Largeur : 1.94 m

Hauteur sous-plafond 2.5 m
Prise(s) électrique(s) 1
Extracteur d'air Oui
Baignoire 1

Bidet Oui
Lavabo Simple
Éclairage Points lumineux mural
Sol Carrelage

4ème étage

Wc



 superficie : 1.56 m²

Longueur : 1.65 m

Largeur : 0.94 m

WC	Classique	Hauteur sous-plafond	2.5 m
Lavabo	Simple	Éclairage	Mural
Murs	Totalement carrelés	Extracteur d'air	Oui
Sol	Quick-Step	Prise(s) électrique(s)	1

4ème étage

Hall d'entrée



 superficie : 6.83 m²

Longueur : 4.60 m

Largeur : 3.04 m

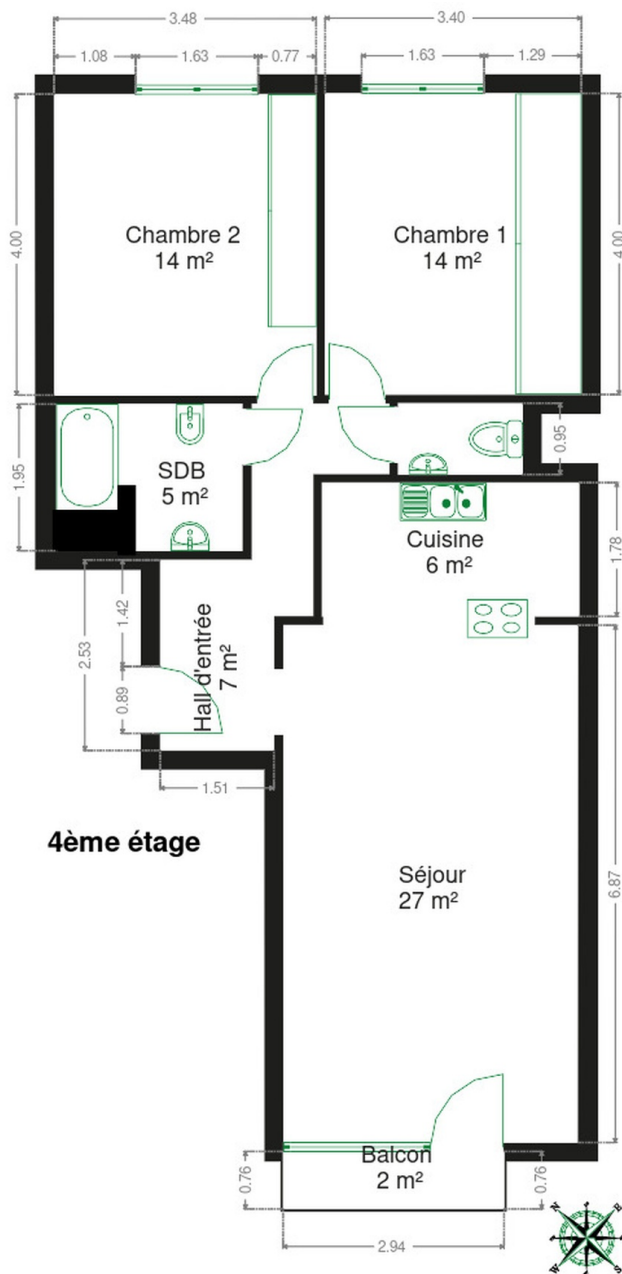
Prise téléphone 1
Hauteur sous-plafond 2.5 m
Vidéophone Oui

Prise(s) électrique(s) 2
Sol Quick-Step
Éclairage Mural

RÉCAPITULATIF DES MÉTRÉS

4ème étage	Longueur	Largeur	Superficie
Séjour	6.87 m	3.90 m	26.83 m ²
Cuisine	3.41 m	1.77 m	6.06 m ²
Chambre 1	4.00 m	3.40 m	13.61 m ²
Chambre 2	3.99 m	3.48 m	13.90 m ²
Salle de bains	2.46 m	1.94 m	4.79 m ²
Wc	1.65 m	0.94 m	1.56 m ²
Hall d'entrée	4.60 m	3.04 m	6.83 m ²
Total			73.58 m²

Plan - 4ème étage



Extérieur



Technique

Matériaux façade	Brique
Etat	Bon
Châssis	
Vitrage double	
Matière pvc	
Climatisation	Oui
Ventilation	Naturelle
Chauffe-eau	Nombre 1
Vidéophone	Oui
Chauffage	
Type central	
Nature gaz	
Radiateur(s) avec calorimètre	
Nombre 1	
Ascenseur	Oui
TV	Prise tv
Téléphone	Oui
Internet	Fibre optique

Description détaillée de l'environnement

MOBILITÉ

Arrêt de bus	250 m
Accès ferroviaire	1000 m
Accès autoroutier	1100 m

ÉCOLES

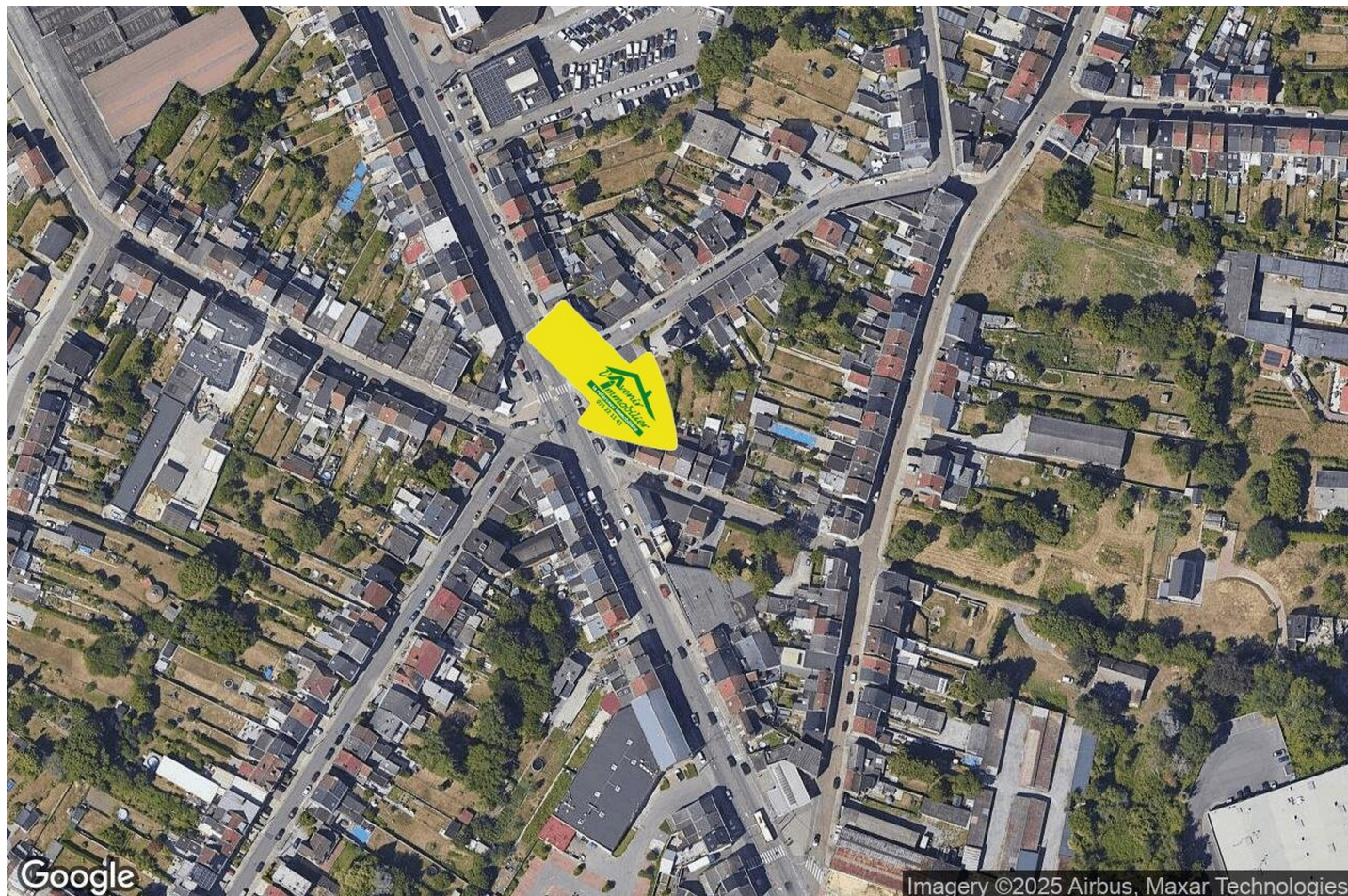
Athenée Royal Jules Destrée	361 m
CECS Marcinelle - école hôtelière	839 m



POINTS D'INTÉRÊTS

Université	748 m
ARTS ²	
Restaurant	749 m
Athena	
Station de métro	805 m
CHARLEROI Tirou	
Station de métro	876 m
CHARLEROI Sambre (M)	
Gare	1026 m
Charleroi-Central	
Hébergement	1046 m
Appart-hôtel Le Mayence	
Hébergement	1140 m
Ibis Charleroi Centre Gare	
Hébergement	1174 m
Appartotel - Jardins de la Fontaine qui Bout	

Plan situation



📍 L'Avenir Immobilier
📍 Place Roger Desaise 5, 6032
Mont-sur-Marchienne
✉ info@avenir-immobilier.be
☎ +32 71 22 11 41
✔ N° IPI : 103 381

👤 L'Avenir Immobilier
✉ info@avenir-immobilier.be
☎ +32 71 22 11 41
☎ +32 71 22 11 41
L'Avenir Immobilier