



230 000 €

Réf. OttigniesCombattants102
Avenue des Combattants 102 - 1340 Ottignies



50 m²



1



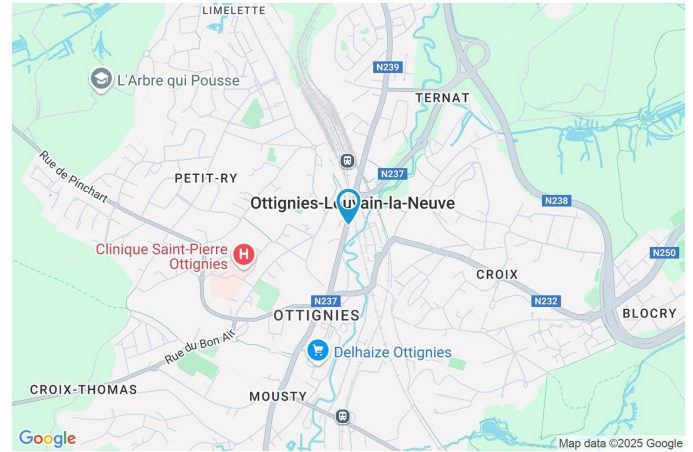
1

CASULA SPRL



+32 84 77 00 43 - mail : info@easyhome-immo.be
Borchamps 24 --- 6900 Marche-en-Famenne
TVA : BE 0669 936 537 - IPI 509.677

Coordonnées du bien

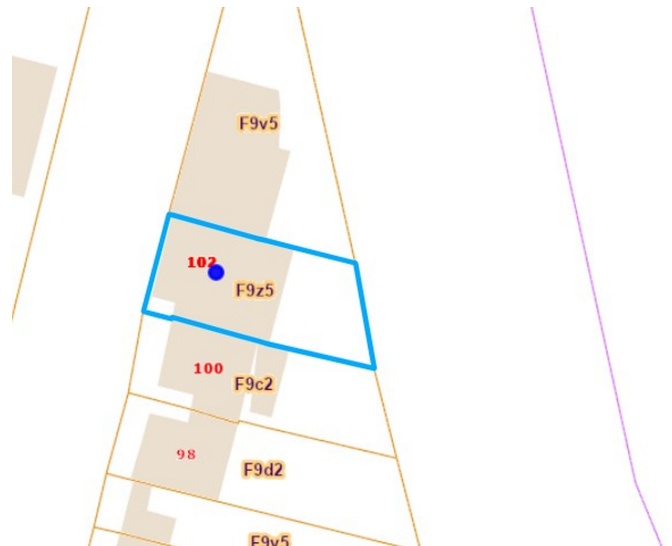
Rue	Avenue des Combattants
N°	102
CP	1340
Ville	Ottignies
Pays	Belgique
Latitude	50.670029
Longitude	4.569576



PARCELLE - DIMENSIONS ET AMÉNAGEMENTS

 Orientation façade avant Ouest
 Déclivité Plat

Informations provenant du site du cadastre



Description globale du bien

Etat général	Bon
Surface habitable	50 m ²
Surface totale	50 m ²
Nombre de façades	2
Etage	2
Nombre de pièces	4
Nombre de chambre(s)	1
Nombre de salle de bains	1
	Appartement
Environnement	Zone d'habitation



Aménagement intérieur

2ème étage	50 m ²
Living, cuisine, chambre, salle de bains, wc	

2ème étage

Living



 superficie : 31.95 m²

Longueur : 9.95 m

Largeur : 4.35 m

Avec coin cuisine

Oui

Fenêtre

Châssis PVC double vitrage
type oscillo-battants

Sol

Carrelage

Hauteur sous-plafond

2.6 m

Éclairage

Points lumineux au plafond

Chauffage

Radiateur(s)

Prise(s) électrique(s)

4

Prise télédistribution

1

2ème étage

Cuisine



Hauteur sous-plafond 2.6 m
Prise(s) électrique(s) 2
Type Équipée
Évier Simple
Plaque de cuisson Type vitrocéramique
Hotte
 Type en îlot
 Évacuation à recyclage

Frigo Type encastré combi
Lave-vaisselle Type full-intégré
Four Type à air pulsé
Îlot central Oui
Sol Carrelage
Éclairage Points lumineux au plafond

2ème étage

Chambre



 superficie : 10.93 m²

Longueur : 4.10 m

Largeur : 2.77 m

Fenêtre

Châssis PVC double vitrage
type oscillo-battants

Éclairage

Points lumineux au plafond

Sol

Carrelage

Chauffage

Radiateur(s)

Hauteur sous-plafond

2.6 m

Prise(s) électrique(s)

3

2ème étage

Salle de bains



 superficie : 6.05 m²

Longueur : 2.72 m

Largeur : 2.21 m

Hauteur sous-plafond 2.6 m
Prise(s) électrique(s) 3
Extracteur d'air Oui
Lavabo Simple
Sèche-serviettes Oui

Fenêtre
Éclairage
Chauffage
Sol

Châssis PVC double vitrage
type oscillo-battants
Points lumineux au plafond
Radiateur(s)
Carrelage

2ème étage

Wc



 superficie : 1.22 m²

Longueur : 1.37 m

Largeur : 0.88 m

WC

Suspendu

Hauteur sous-plafond

2.6 m

Lavabo

Simple

Éclairage

Points lumineux au plafond

Sol

Carrelage

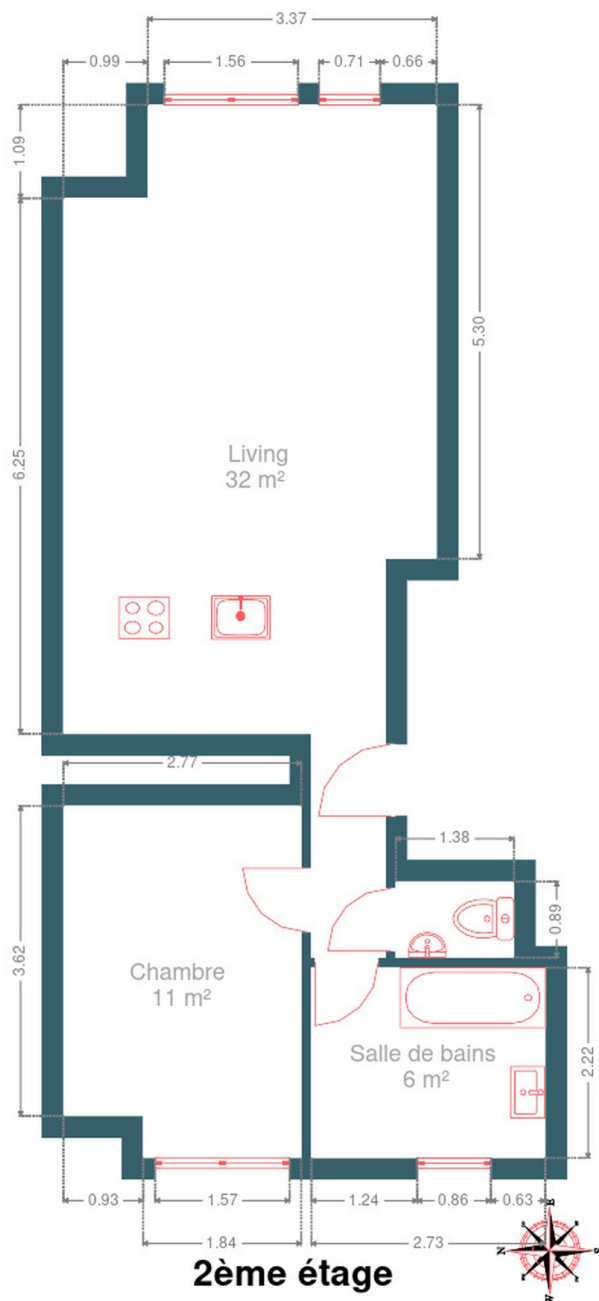
Extracteur d'air

Oui

RÉCAPITULATIF DES MÉTRÉS

2ème étage	Longueur	Largeur	Superficie
Living	9.95 m	4.35 m	31.95 m ²
Chambre	4.10 m	2.77 m	10.93 m ²
Salle de bains	2.72 m	2.21 m	6.05 m ²
Wc	1.37 m	0.88 m	1.22 m ²
Total			50.15 m ²

Plan - 2ème étage

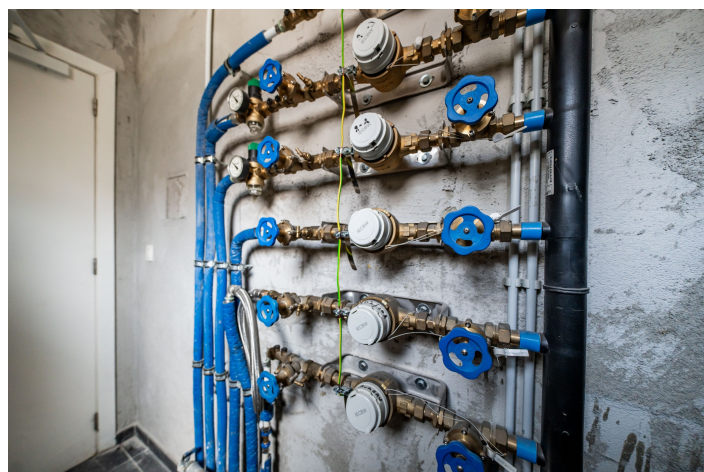


Extérieur



Technique

Matériaux façade	Crépis
Etat	Bon
Châssis	
Vitrage double	
Matière pvc	
Compteur gaz	Oui
Ventilation	Naturelle
Parlophone	Oui
Compteur électrique	Bi-horaire
Chauffage	
Type central	
Nature gaz	
Radiateur(s)	
Nombre 1	
Compt. d'eau	Nombre 1
TV	Prise tv
Téléphone	Oui
Internet	Câble



Description détaillée de l'environnement

MOBILITÉ

Arrêt de bus	50 m
Accès ferroviaire	1000 m
Accès autoroutier	2000 m

ÉCOLES

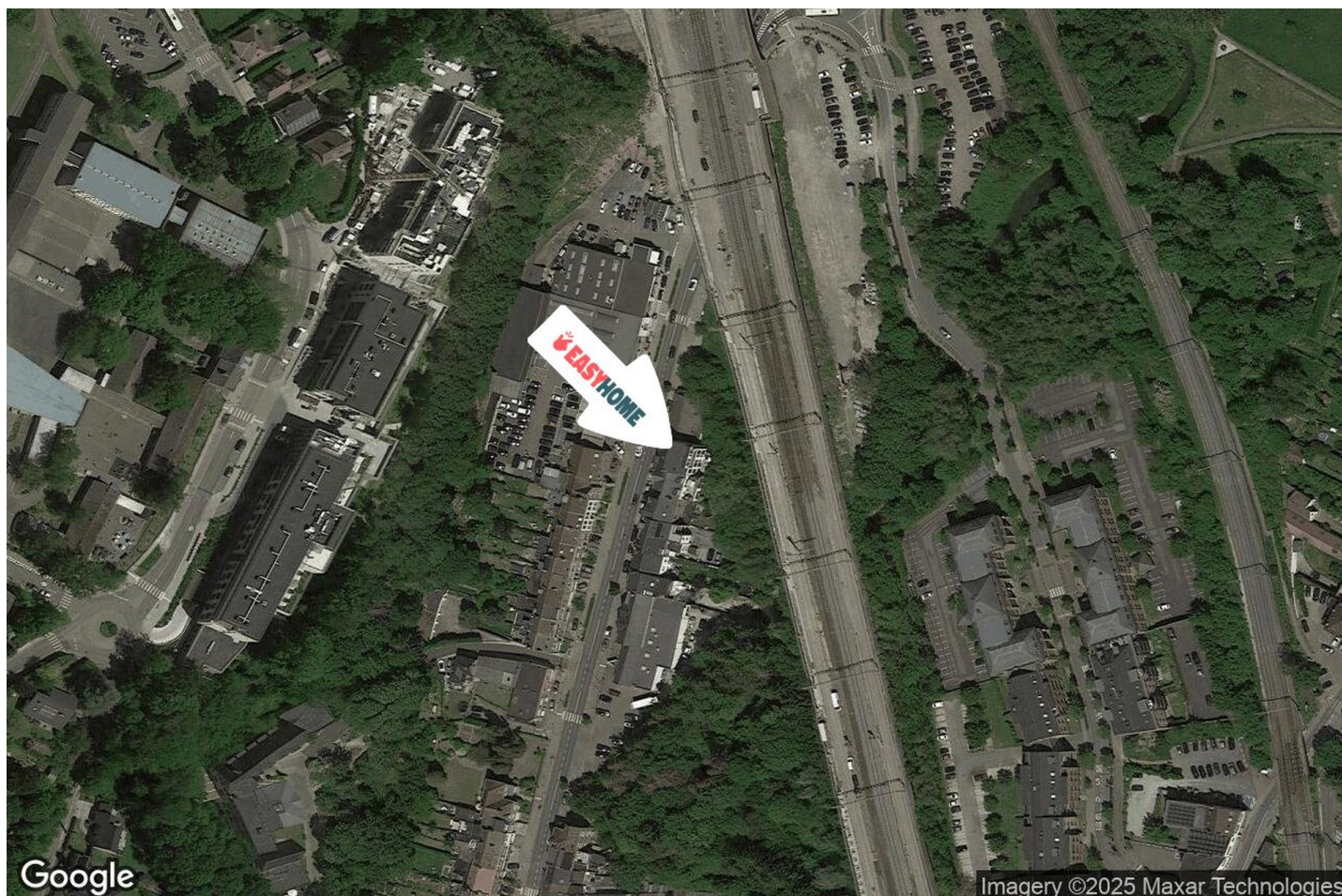
Athénée Royal Paul Delvaux - Enseignement maternel et primaire	290 m
École du Centre Ottignies	562 m
Ecole Saint-Pie X	1192 m



POINTS D'INTÉRÊTS

Local	140 m
Ottignies-Louvain-la-Neuve	
Médecin	654 m
Clinique Saint-Pierre Ottignies	
Supermarché	818 m
Delhaize Ottignies	
Station de transit	1090 m
Céroux-Mousty	
Concessionnaire	1261 m
RENAULT Ottignies - Renard et fils	
Physiothérapeute	1300 m
Colpaert Henri	
Entrepreneur général	1417 m
Melin	
Gare	2392 m
Limal	

Plan situation



📍 EasyHome
📍 Borchamps 24, 6900
Marche-en-Famenne
✉ info@easyhome-immo.be
☎ +32 84 77 00 43
🌐 <https://www.easyhome-immo.be/>
📄 N° IPI : 509.677

👤 EasyHome
✉ info@easyhome-immo.be
☎ +32 84 77 00 43
EasyHome