



**69 500 €**

# Réf. CHARLEROI, APP Bd Paul Janson  
Boulevard Paul Janson 9 - 062 6000 Charleroi



70 m<sup>2</sup>



2



1

**SRL L'Avenir Immobilier**

Place Roger Desaise 15, 6032 Mont-sur-Marchienne

e-mail: [info@avenir-immobilier.be](mailto:info@avenir-immobilier.be)

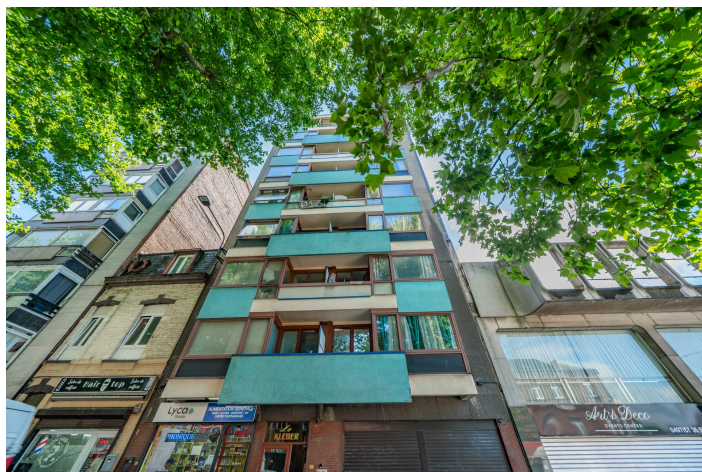
IPI 103 381





## Description globale du bien

Etat général	Bon
Surface habitable	70 m²
Surface totale	70 m²
Nombre de façades	2
Nombre d'étages	6
Nombre de pièces	7
Nombre de chambre(s)	2
Nombre de salle de bains	1



## Aménagement intérieur

6ème étage

70 m²

Séjour, cuisine, chambre 1, chambre 2, salle de bains, wc, hall

6ème étage

Séjour



 superficie : 24.78 m<sup>2</sup>

Longueur : 6.92 m

Largeur : 3.99 m

**Fenêtre**

Châssis bois double vitrage type  
sans ouverture basculante

**Éclairage**

Points lumineux au plafond

**Sol**

Carrelage

**Chauffage**

Radiateur(s) avec calorimètre

**Hauteur sous-plafond**

2,45 m



6ème étage

Cuisine



 superficie : 5.64 m²

Longueur : 3.66 m

Largeur : 1.68 m

**Hauteur sous-plafond** 2,45 m  
**Prise(s) électrique(s)** 2  
**Type** Équipée  
**Cuisinière**  
 De la marque Homer  
 Électrique  
**Accès** Balcon  
**Évier** Simple

**Hotte** Type hotte murale  
**Murs** Totalement carrelés  
**Fenêtre** Châssis bois double vitrage type porte-fenêtre sans ouverture  
**Sol** Vinyle  
**Éclairage** Points lumineux au plafond  
**Chauffage** Radiateur(s) avec calorimètre  
**Placard** Portes battantes

6ème étage

Chambre 1



 superficie : 14.67 m<sup>2</sup>

Longueur : 4.55 m

Largeur : 3.23 m

<b>Accès</b>	Balcon	<b>Éclairage</b>	Points lumineux au plafond
<b>Fenêtre</b>	Châssis PVC double vitrage type oscillo-battants	<b>Chauffage</b>	Radiateur(s) avec calorimètre
<b>Sol</b>	Parquet	<b>Prise(s) électrique(s)</b>	1
<b>Hauteur sous-plafond</b>	2,45 m		



6ème étage

Chambre 2



**superficie** : 11.46 m<sup>2</sup>

Longueur : 4.69 m

Largeur : 2.45 m

**Fenêtre**

Châssis PVC double vitrage  
type oscillo-battants

**Chauffage**

Radiateur(s) avec calorimètre

**Sol**

Parquet

**Placard**

Portes battantes

**Hauteur sous-plafond**

2,45 m

**Prise(s) électrique(s)**

1

**Éclairage**

Points lumineux au plafond

6ème étage

Salle de bains



 superficie : 3.74 m²

Longueur : 1.79 m

Largeur : 2.19 m

Hauteur sous-plafond 2,45 m

Prise(s) électrique(s) 1

Extracteur d'air Oui

Type Douche dans le bain

Baignoire

Lavabo

Éclairage

Sol

1

Simple

Points lumineux au plafond

Vinyle



6ème étage

Wc



 superficie : 1.07 m²

Longueur : 0.85 m

Largeur : 1.27 m

**WC**

Classique

**Sol**

Vinyle

**Lavabo**

Simple

**Hauteur sous-plafond**

2,45 m

**Murs**

Carrelés au 3/4

**Éclairage**

Points lumineux mural

6ème étage

Hall



 superficie : 8.21 m²

Longueur : 4.44 m

Largeur : 2.85 m

Hauteur sous-plafond 2,45 m

Éclairage Points lumineux au plafond

Sol Vinyle

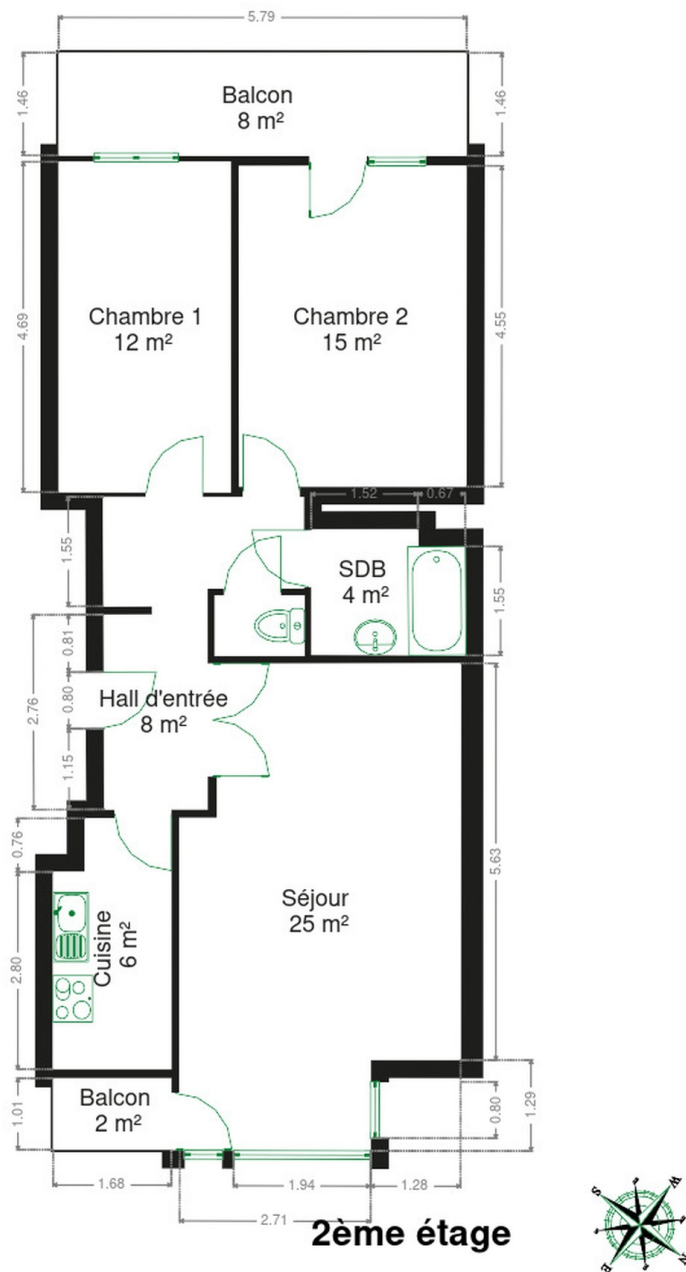
Vidéophone 1



## RÉCAPITULATIF DES MÉTRÉS

6ème étage	Longueur	Largeur	Superficie
Séjour	6.92 m	3.99 m	24.78 m <sup>2</sup>
Cuisine	3.66 m	1.68 m	5.64 m <sup>2</sup>
Chambre 1	4.55 m	3.23 m	14.67 m <sup>2</sup>
Chambre 2	4.69 m	2.45 m	11.46 m <sup>2</sup>
Salle de bains	1.79 m	2.19 m	3.74 m <sup>2</sup>
Wc	0.85 m	1.27 m	1.07 m <sup>2</sup>
Hall	4.44 m	2.85 m	8.21 m <sup>2</sup>
<b>Total</b>			<b>69.57 m<sup>2</sup></b>

Plan - 2ème étage





## Technique

---

**Matériaux façade** Béton

**Châssis**

Vitrage double  
Matière bois

**Vidéophone** 1



## Description détaillée de l'environnement

### MOBILITÉ

Arrêt de bus	60 m
Accès ferroviaire	1800 m
Accès autoroutier	700 m

### ÉCOLES

Province de Hainaut	167 m
---------------------	-------



### POINTS D'INTÉRÊTS

Université	136 m
Africa School Center Europe	
Université	155 m
Université Ouverte	
Localité	429 m
Charleroi	
Hébergement	475 m
RESIDENCE CHARVET Luxury 3 bedroom Apartment	
Médecin	507 m
Sam	
Stade	513 m
Stade du Pays de Charleroi	
Station de métro	579 m
DAMPREMY Sacré-Madame (M)	
Santé	603 m
La Cité des métiers de Charleroi	



## Plan situation



📍 L'Avenir Immobilier  
📍 Place Roger Desaise 5, 6032  
Mont-sur-Marchienne  
✉ info@avenir-immobilier.be  
☎ +32 71 22 11 41  
📄 N° IPI : 103 381

👤 L'Avenir Immobilier  
✉ info@avenir-immobilier.be  
☎ +32 71 22 11 41  
☎ +32 71 22 11 41  
L'Avenir Immobilier