



**159 000 €**

# Réf. 6659060

Rue Franquet 5 - 4682 Houtain-saint-siméon



108 m<sup>2</sup>



1



1

**Nigel IMMO**

Rue de la Wallonie 2A 4680 Hermée  
tel : 003242643804 / e-mail : info@nigel-immo.be  
TVA: BE 0742.775.025 / IPI: 640511

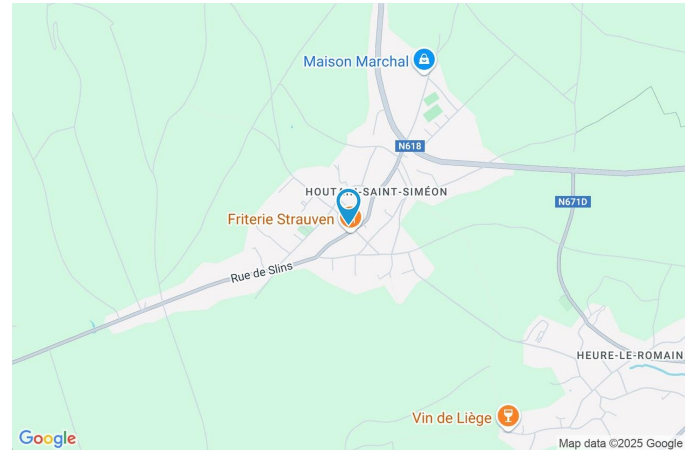


# Réf. 6659060

Adresse du bien :  
Rue Franquet 5 4682 - Houtain-saint-siméon

## Coordonnées du bien

Rue	Rue Franquet
N°	5
CP	4682
Ville	Houtain-saint-siméon
Pays	Belgique
Latitude	50.738007
Longitude	5.609589



## PEB

PEB No. : 20231030005984  
E totale : 37748 kwh/an  
Espec : 365 kwh/m².an





# Réf. 6659060

Adresse du bien :  
Rue Franquet 5 4682 - Houtain-saint-siméon

## PARCELLE - DIMENSIONS ET AMÉNAGEMENTS

➤ Orientation façade avant      Sud-ouest  
➤ Déclivité

Largeur de la façade      7.00 m

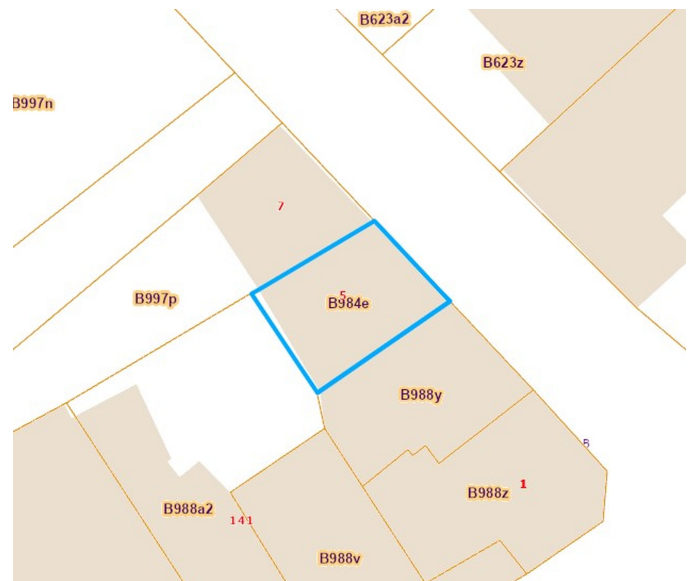
Surface bâtie au sol      72.00 m<sup>2</sup>

Profondeur de la parcelle      11 m

Surface de la parcelle      80.00 m<sup>2</sup>

Largeur de la parcelle      7.00 m

Informations provenant du site du cadastre







# Réf. 6659060

Adresse du bien :  
Rue Franquet 5 4682 - Houtain-saint-siméon

## Description globale du bien

Etat général	Bon
Surface habitable	86 m <sup>2</sup>
Surface totale	108 m <sup>2</sup>
Nombre de façades	2
Nombre d'étages	3
Nombre de pièces	9
Nombre de chambre(s)	1
Nombre de salle de douches	1
	Maison



## Aménagement intérieur

Rez-de-chaussée	30 m <sup>2</sup>
Hall d'entrée, garage	
1er étage	47 m <sup>2</sup>
Séjour, cuisine, salle de douche, escalier	
2ème étage	31 m <sup>2</sup>
Hall de nuit, chambre, dressing	



Rez-de-chaussée

Hall d'entrée



 superficie : 8.67 m²

Longueur : 6.39 m

Largeur : 1.54 m

<b>Porte</b>	<b>Sol</b>	<b>Carrelage</b>
Type battante	<b>Hauteur sous-plafond</b>	2,60 m
Matière pvc vitrée	<b>Éclairage</b>	Points lumineux au plafond
Vitrage double	<b>Escalier</b>	1
Anti-effraction	<b>Prise(s) électrique(s)</b>	2

Rez-de-chaussée

Garage



 superficie : 21.00 m<sup>2</sup>

Longueur : 7.45 m

Largeur : 3.91 m

**Nombre de voitures** 1

**Porte**

Type à ouverture électrique sectionnelle

Matière aluminium

**Sol**

Béton

**Hauteur sous-plafond**

2,65 m

**Éclairage**

Points lumineux au plafond

**Prise(s) électrique(s)**

4



1er étage

Séjour



 superficie : 23.01 m<sup>2</sup>

Longueur : 6.09 m

Largeur : 4.40 m

**Ouvert sur**

**Fenêtre**

**Sol**

**Hauteur sous-plafond**

**Éclairage**

**Cuisine**

Châssis PVC double vitrage  
type oscillo-battants battants

Carrelage

2,40 m

Spots encastrés

**Chauffage**

**Prise(s) électrique(s)**

**Prise télédistribution**

**Prise réseau**

**Escalier**

Pompe à chaleur air-air

6

1

1

1



1er étage

Cuisine



 superficie : 13.58 m<sup>2</sup>

Longueur : 4.65 m

Largeur : 3.10 m

**Hauteur sous-plafond** 2,40 m

**Prise(s) électrique(s)** 4

**Ouvert sur** Séjour

**Évier**

One half

Avec égouttoir

**Plaque de cuisson**

Induction

Electrolux

**Hotte**

Hotte murale

À recyclage

Electrolux

**Frigo**

Encastré

Electrolux

**Lave-vaisselle**

Full-intégré

Electrolux

**Four**

À air pulsé

Electrolux

**Fenêtre**

Châssis PVC double vitrage  
type oscillo-battants

**Éclairage**

Spots encastrés

1er étage

Salle de douche



 superficie : 5.57 m²

Longueur : 2.77 m

Largeur : 2.24 m

**Douche**

Carrelage + rideau

**WC**

Classique

**Lavabo**

Simple

**Sol**

Carrelage

**Hauteur sous-plafond**

2,40 m

**Éclairage**

Spots encastrés

**Prise(s) électrique(s)**

2

2ème étage

Hall de nuit



 superficie : 9.11 m²

Longueur : 6.12 m

Largeur : 1.62 m

Escalier

1

Sol

Parquet

Hauteur sous-plafond

2,10 m

Type de plafond

Plafond mansardé

Éclairage

Spots encastrés



2ème étage

Chambre



 superficie : 12.72 m<sup>2</sup>

Longueur : 5.19 m

Largeur : 3.30 m

**Fenêtre**

Châssis PVC double vitrage  
type oscillo-battants

**Type de plafond**

Plafond mansardé

**Sol**

Quick-Step

**Éclairage**

Spots encastrés

**Hauteur sous-plafond**

2,10 m

**Prise(s) électrique(s)**

8

2ème étage

Dressing



 superficie : 8.74 m²

Longueur : 5.06 m

Largeur : 1.95 m

**Hauteur sous-plafond**

2,10 m

**Prise(s) électrique(s)**

4

**Fenêtre**

Châssis PVC double vitrage  
type oscillo-battants

**Sol**

Quick-Step

**Type de plafond**

Plafond mansardé

**Éclairage**

Spots encastrés



# Réf. 6659060

Adresse du bien :  
Rue Franquet 5 4682 - Houtain-saint-siméon

---

## Autres

### 1ER ÉTAGE - ESCALIER

---

❏ superficie : 4.46 m<sup>2</sup>

Longueur : 2.68 m

Largeur : 1.76 m





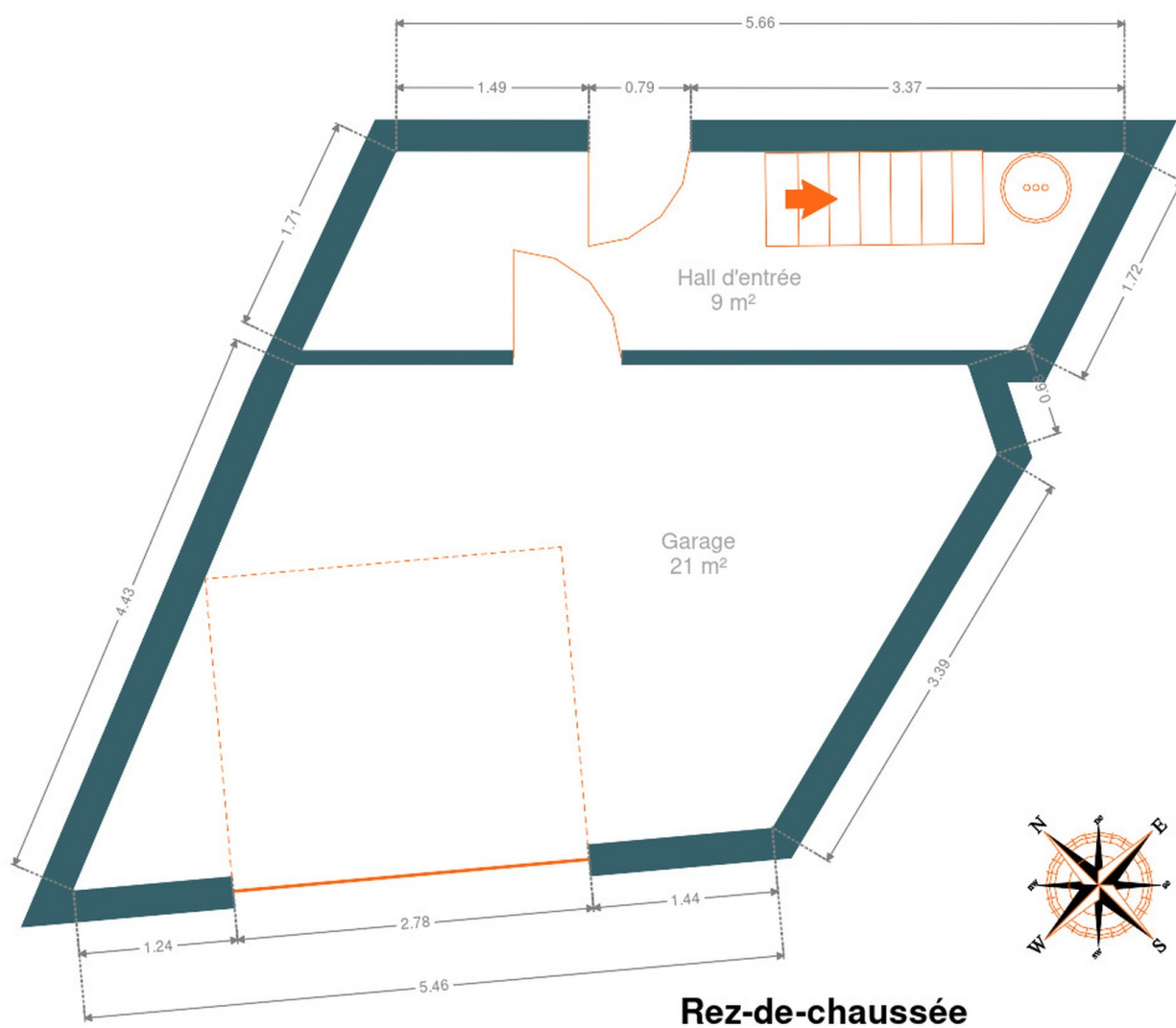
# Réf. 6659060

Adresse du bien :  
Rue Franquet 5 4682 - Houtain-saint-siméon

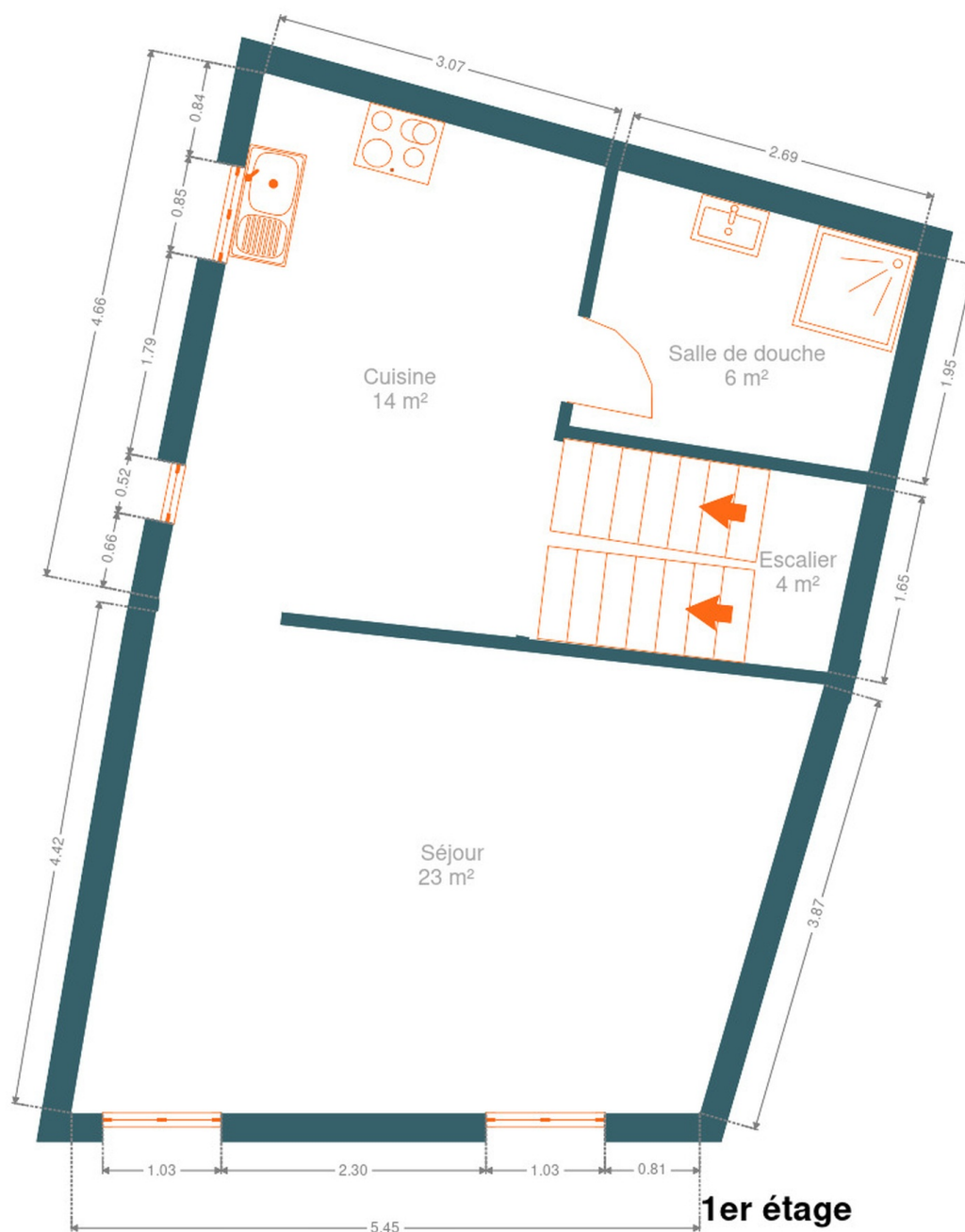
## RÉCAPITULATIF DES MÉTRÉS

Rez-de-chaussée	Longueur	Largeur	Superficie
Hall d'entrée	6.39 m	1.54 m	8.67 m <sup>2</sup>
Garage	7.45 m	3.91 m	21.00 m <sup>2</sup>
1er étage	Longueur	Largeur	Superficie
Séjour	6.09 m	4.40 m	23.01 m <sup>2</sup>
Cuisine	4.65 m	3.10 m	13.58 m <sup>2</sup>
Salle de douche	2.77 m	2.24 m	5.57 m <sup>2</sup>
Escalier	2.68 m	1.76 m	4.46 m <sup>2</sup>
2ème étage	Longueur	Largeur	Superficie
Hall de nuit	6.12 m	1.62 m	9.11 m <sup>2</sup>
Chambre	5.19 m	3.30 m	12.72 m <sup>2</sup>
Dressing	5.06 m	1.95 m	8.74 m <sup>2</sup>
Total			106.86 m <sup>2</sup>

Plan - Rez-de-chaussée



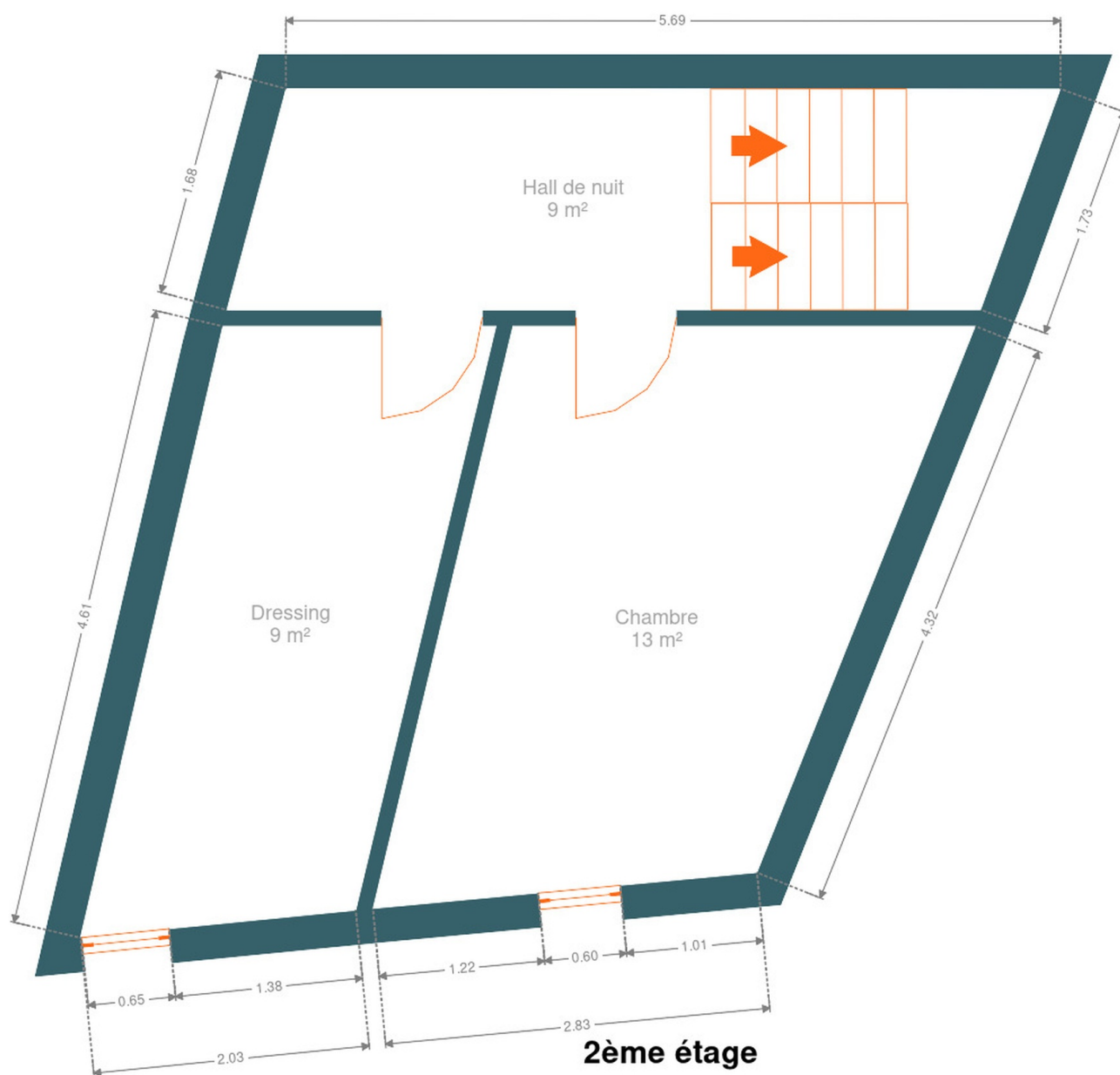
Plan - 1er étage



**1er étage**



Plan - 2ème étage



## Technique

**Zingueries** Matériaux zinc  
**État** Bon  
**Couverture** Tuiles terre cuite

**Matériaux façade** Brique  
**Etat** Bon

**Châssis**  
Couleur blanc  
Vitrage double  
Matière pvc

**Adoucisseur d'eau** Oui  
**Chauffe-eau**  
Nombre de litres 200  
Marque atlantic  
**Compteur électrique** Bi-horaire  
**Chauffage**  
Nature électrique  
Pompe à chaleur air-eau  
**Compt. d'eau** Nombre 1





# Réf. 6659060

Adresse du bien :  
Rue Franquet 5 4682 - Houtain-saint-siméon

## Description détaillée de l'environnement

### MOBILITÉ

Arrêt de bus	200 m
Accès ferroviaire	5000 m
Accès autoroutier	5200 m

### ÉCOLES

Ecole Saint-Joseph	1880 m
--------------------	--------



### POINTS D'INTÉRÊTS

Maison funéraire	12 m
Hermans Jean	
Restaurant	32 m
Friterie Strauven	
Point d'intérêt	41 m
C.A.P. Fly	
Point d'intérêt	103 m
Cercle Catholique Les Vrais Amis ASBL	
Point d'intérêt	172 m
Ent. Vanhove Vincent	
Point d'intérêt	333 m
STABAT - Bureau d'études de stabilité du bâtime...	
Point d'intérêt	351 m
Mazout Godichard	
Point d'intérêt	360 m
IPIC Plastic	





# Réf. 6659060

Adresse du bien :  
Rue Franquet 5 4682 - Houtain-saint-siméon

---

## Plan situation

---



🏠 Nigel IMMO  
📍 Rue de la Wallonie 2A, 4680 Hermée  
✉ info@nigel-immo.be  
☎ +32 4 264 38 04  
✅ N° IPI : 511.640

👤 Nigel IMMO  
✉ info@nigel-immo.be  
☎ +32 4 264 38 04  
Nigel IMMO