



Kimmo, plus que des mots !



179 000 €

Réf. 6040 JUMET, rue Puissant 23
Rue Puissant a 23 - 6040 Jumet



162 m²



3



1

Kimmo.immo srl

Route de Philippeville 167 6010 Couillet
+32 491 05 06 13 - info@kimmo.immo
TVA : BE 0762 500 568 - IPI : 512.459

Coordonnées du bien

Rue Rue Puissant a

N° 23

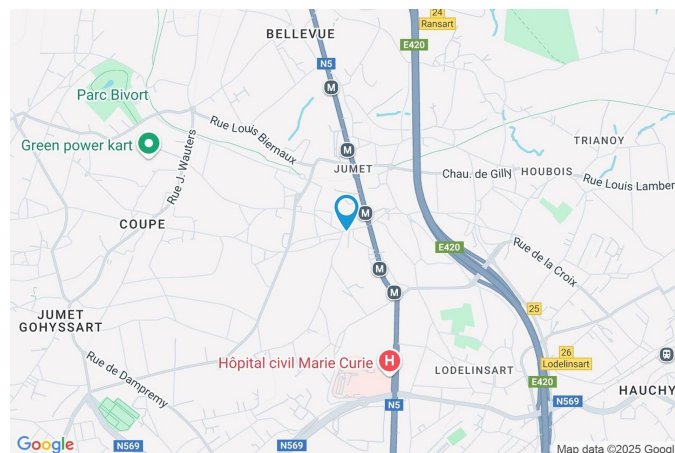
CP 6040

Ville Jumet

Pays Belgique

Latitude 50.438660

Longitude 4.436758



PEB

PEB No. : 20250503007184

E totale : 60 406

Espec : 338



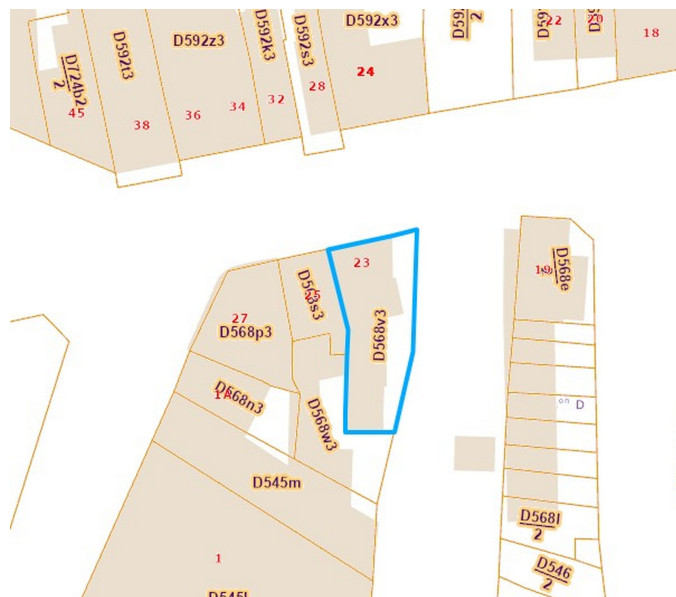
PARCELLE - DIMENSIONS ET AMÉNAGEMENTS

➤ Orientation façade avant	Nord
➤ Déclivité	Plat
➤ Largeur de la façade	8.00 m
➤ Orientation façade arrière	Sud
➤ Surface bâtie au sol	141.00 m²
➤ Profondeur de la parcelle	25 m
➤ Surface de la parcelle	199.00 m²
➤ Largeur de la parcelle	12.00 m

Informations provenant du site du cadastre

Informations financières

Conditions / frais d'agence	3,63% TVAC (min. 6.655,- TVAC) €
Revenu cadastral	627 €
Frais d'acte avec réduction	9.422,77 €
Frais d'acte sans réduction	26.724,19 €



Description globale du bien

Etat général	Bon
Surface chauffée	179 m ²
Surface habitable	162 m ²
Nombre de façades	3
Nombre d'étages	2
Nombre de pièces	13
Nombre de chambre(s)	3
Nombre de salle de bains	1
	Maison



Descriptif extérieur

Parking (terrain arrière)	Place(s) 3
Parking (terrain gauche)	Place(s) 1
Terrasse (terrain arrière)	
Éclairage prise(s) électrique(s)	8
Sol béton	
Orientation sud	

Aménagement intérieur

Rez-de-chaussée	90 m ²
Salon, séjour, cuisine, buanderie, escalier 1, hall	
1er étage	41 m ²
Hall de nuit, chambre 1, chambre 2, salle de bains, escalier	
2ème étage	30 m ²
Chambre 3	
Sous-sol	34 m ²
Cave 1, cave 2, escalier 1	

Rez-de-chaussée

Salon



 superficie : 15.93 m²

Longueur : 4.38 m

Largeur : 3.72 m

Fenêtre

Châssis PVC double vitrage
type oscillo-battants volets type
roulant manuel matière pvc

Hauteur sous-plafond

2,95 m

Éclairage

Au plafond

Chauffage

Poêle à pellet

Prise(s) électrique(s)

11

Rez-de-chaussée

Séjour



 superficie : 29.32 m²

Longueur : 7.47 m

Largeur : 4.35 m

Fenêtre

Châssis PVC double vitrage
volets type manuel roulant
matière pvc type sans ouverture

Hauteur sous-plafond

3,15 m

Éclairage

Spots encastrés

Prise(s) électrique(s)

14

Rez-de-chaussée

Cuisine



 superficie : 18.03 m²

Longueur : 4.77 m

Largeur : 3.95 m

Hauteur sous-plafond 2,95 m
Prise(s) électrique(s) 11
Type Équipée
Accès Terrasse
Évier
Simple
Avec égouttoir
Matière résine
Plaque de cuisson
Type vitrocéramique
De la marque BOSCH
Hotte
Type hotte murale
De la marque Valberg

Frigo Type encastré
Lave-vaisselle
Type full-intégré
De la marque Teka
Four
Type multifonction
De la marque Valberg
Fenêtre Châssis PVC double vitrage
type oscillo-battants
Sol Carrelage
Éclairage Spots encastrés
Chauffage Radiateur(s)
Placard Oui

Rez-de-chaussée

Buanderie



 superficie : 13.84 m²

Longueur : 4.52 m

Largeur : 3.11 m

WC	Classique
Fenêtre	Châssis PVC double vitrage type oscillo-battants
Hauteur sous-plafond	3,25 m
Éclairage	Au plafond

Rez-de-chaussée

Escalier 1



 superficie : 1.23 m²

Longueur : 1.11 m

Largeur : 1.11 m

Escalier

Type droit

Éclairage

Points lumineux au plafond

Rez-de-chaussée

Hall



 superficie : 11.91 m²

Longueur : 4.22 m

Largeur : 3.25 m

Hauteur sous-plafond 2,55 m
Prise(s) électrique(s) 2
Éclairage Au plafond

Escalier
Bois
1/4 tournant

1er étage

Hall de nuit



 superficie : 4.00 m²

Longueur : 2.85 m

Largeur : 2.23 m

Escalier

Matériaux bois
Type droit

Sol

Hauteur sous-plafond
Éclairage

Parquet

2,65 m
Points lumineux au plafond

1er étage

Chambre 1



 superficie : 8.03 m²

Longueur : 3.20 m

Largeur : 2.78 m

Fenêtre

Châssis PVC double vitrage
type oscillo-battants volets type
roulant manuel matière pvc

Hauteur sous-plafond

2,75 m

Éclairage

Au plafond

Prise(s) électrique(s)

5

1er étage

Chambre 2



 superficie : 17.89 m²

Longueur : 4.49 m

Largeur : 4.41 m

Fenêtre

Châssis PVC double vitrage
type oscillo-battants volets type
roulant manuel matière pvc

Prise(s) électrique(s)

6

Hauteur sous-plafond

2,75 m

Prise télédistribution

1

Éclairage

Au plafond

1er étage

Salle de bains



 superficie : 8.23 m²

Longueur : 2.90 m

Largeur : 2.83 m

Hauteur sous-plafond 2,50 m
Prise(s) électrique(s) 1
Type Bain
Baignoire 1
WC Classique

Lavabo Simple
Murs Carrelés au 3/4
Fenêtre Châssis PVC double vitrage type oscillo-battants
Éclairage Points lumineux au plafond
Sol Carrelage

1er étage

Escalier



 superficie : 3.14 m²

Longueur : 2.84 m

Largeur : 1.10 m

Escalier

Matériaux bois
Type 1/4 tournant

Sol

Éclairage

Parquet

Points lumineux au plafond

2ème étage

Chambre 3



 superficie : 29.99 m²

Longueur : 7.24 m

Largeur : 4.41 m

Fenêtre Châssis PVC double vitrage
type fenêtre de toit

Hauteur sous-plafond 2,50 m

Type de plafond Plafond mansardé

Éclairage Mural

Prise(s) électrique(s) 12

Escalier

Bois

Droit

Sous-sol

Cave 1



 superficie : 13.92 m²

Longueur : 4.26 m

Largeur : 3.26 m

Sol	Briques
Hauteur sous-plafond	1,95 m
Type de plafond	Voussettes
Éclairage	Au plafond

Sous-sol

Cave 2



 superficie : 11.75 m²

Longueur : 4.28 m

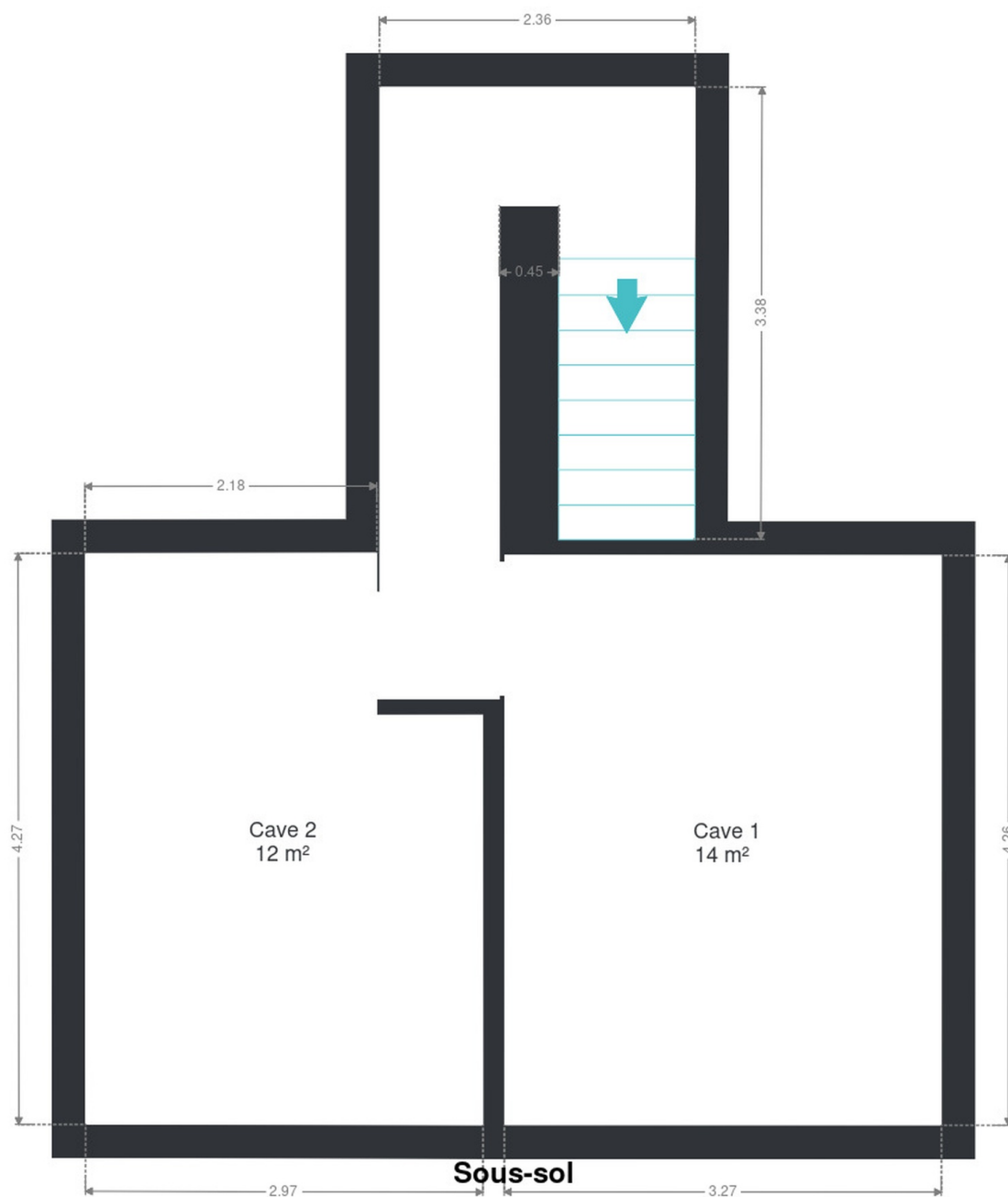
Largeur : 2.97 m

Sol	Briques
Hauteur sous-plafond	1,95 m
Type de plafond	Voussettes
Éclairage	Points lumineux au plafond

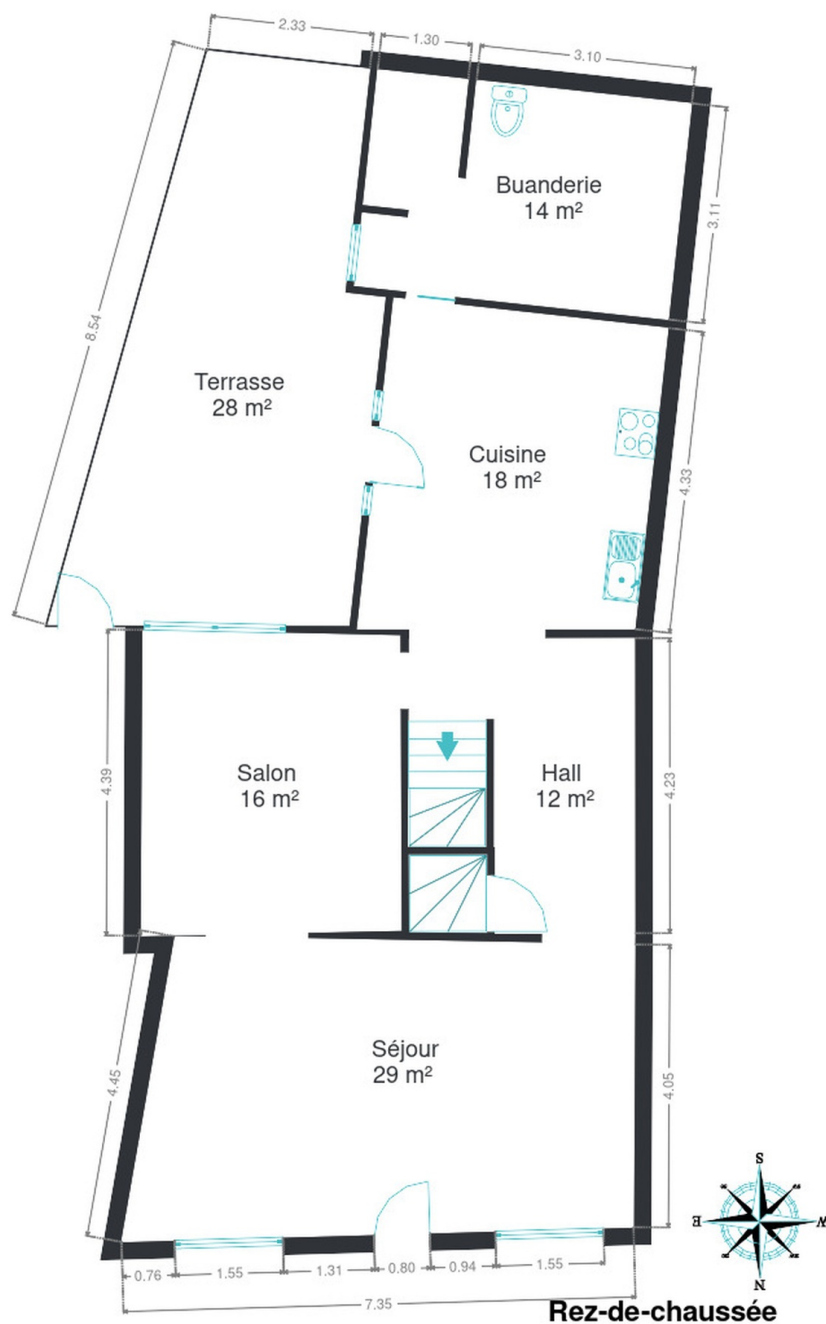
RÉCAPITULATIF DES MÉTRÉS

Rez-de-chaussée	Longueur	Largeur	Superficie
Salon	4.38 m	3.72 m	15.93 m ²
Séjour	7.47 m	4.35 m	29.32 m ²
Cuisine	4.77 m	3.95 m	18.03 m ²
Buanderie	4.52 m	3.11 m	13.84 m ²
Escalier 1	1.11 m	1.11 m	1.23 m ²
Hall	4.22 m	3.25 m	11.91 m ²
1er étage	Longueur	Largeur	Superficie
Hall de nuit	2.85 m	2.23 m	4.00 m ²
Chambre 1	3.20 m	2.78 m	8.03 m ²
Chambre 2	4.49 m	4.41 m	17.89 m ²
Salle de bains	2.90 m	2.83 m	8.23 m ²
Escalier	2.84 m	1.10 m	3.14 m ²
2ème étage	Longueur	Largeur	Superficie
Chambre 3	7.24 m	4.41 m	29.99 m ²
Sous-sol	Longueur	Largeur	Superficie
Cave 1	4.26 m	3.26 m	13.92 m ²
Cave 2	4.28 m	2.97 m	11.75 m ²
Total			187.21 m²

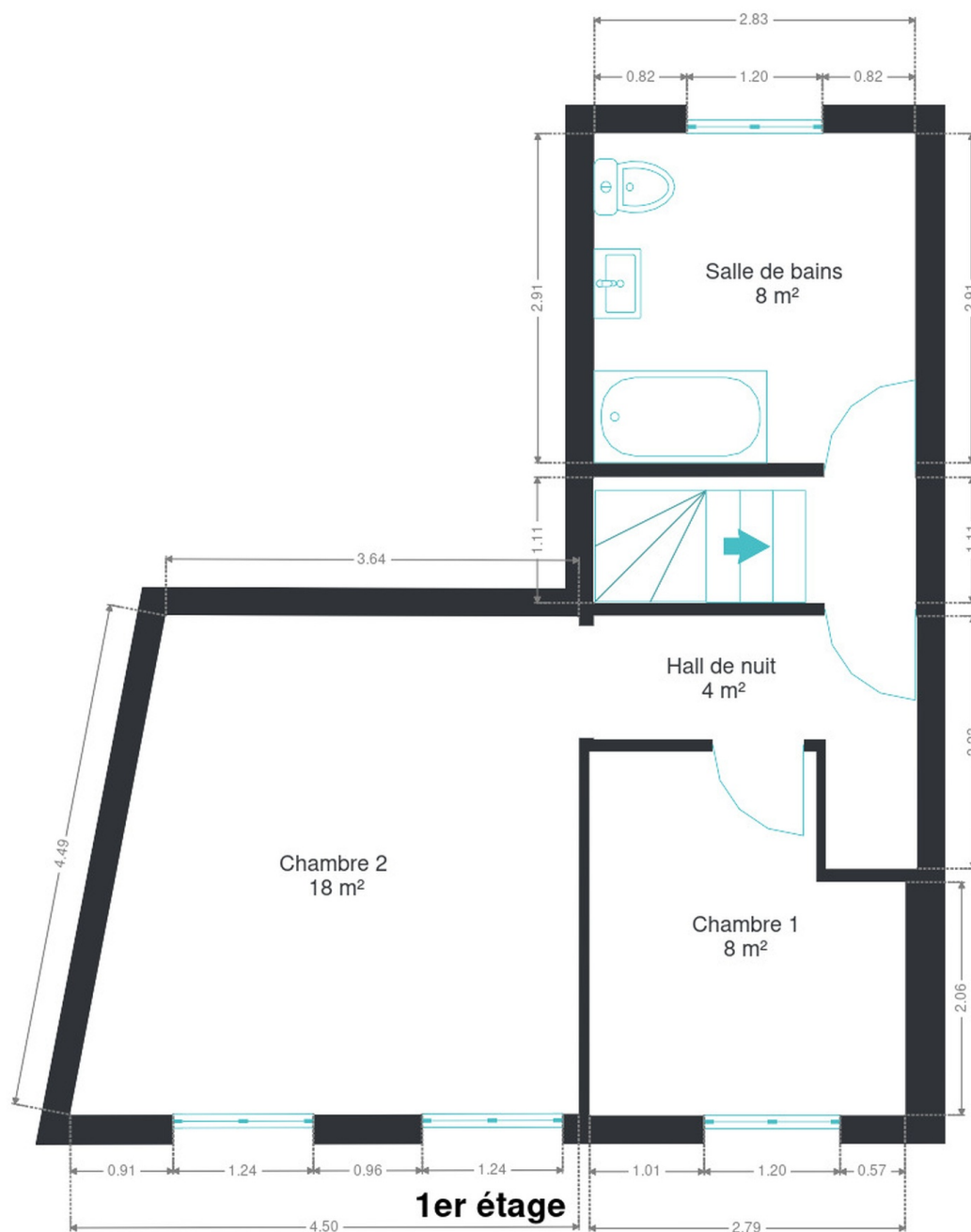
Plan - Sous-sol



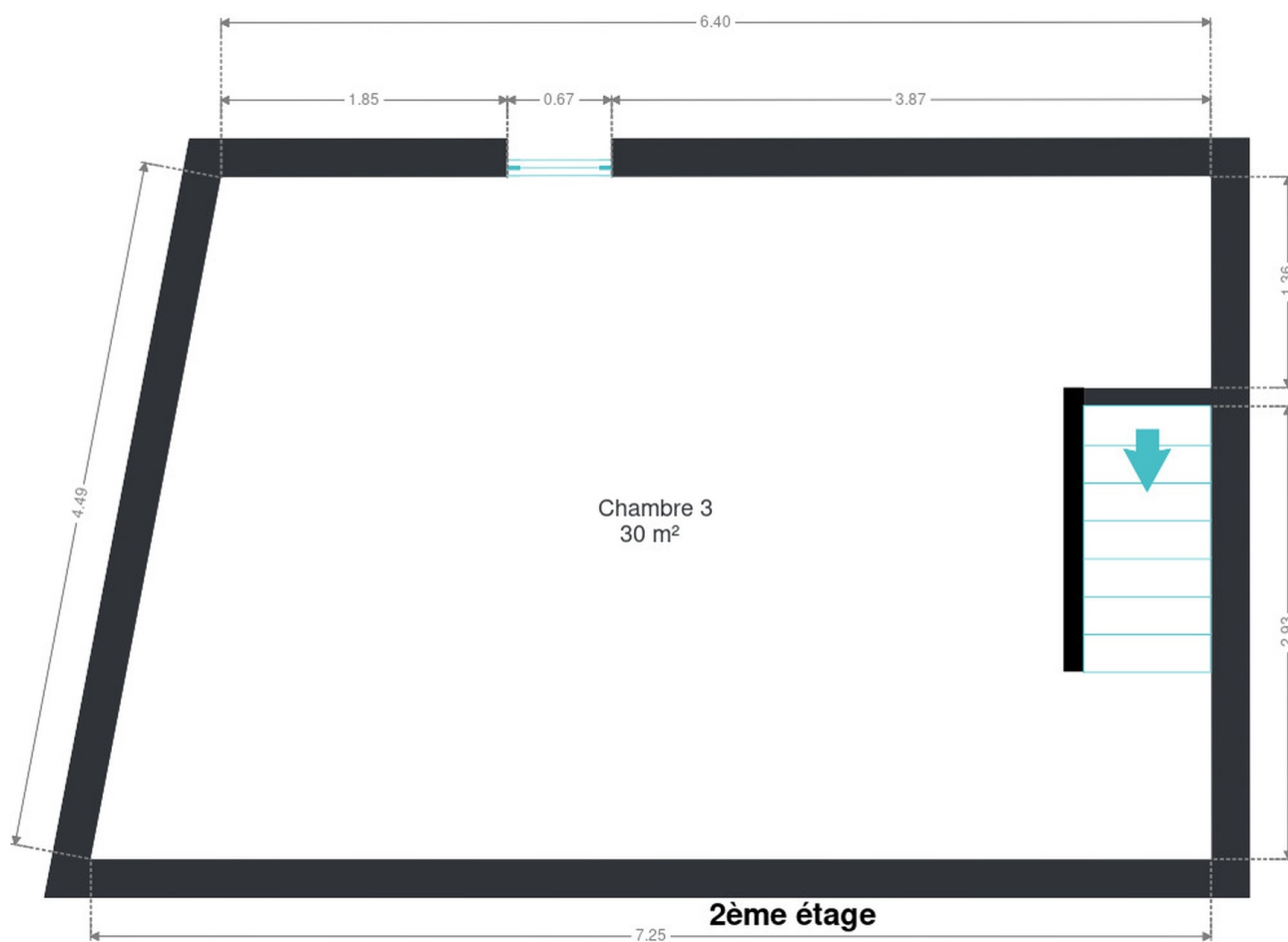
Plan - Rez-de-chaussée



Plan - 1er étage



Plan - 2ème étage



Extérieur



Technique

Année de construction 1874

Faux plafond Isolé

Couverture

Tuiles

Isolée 16cm

Matériaux façade Brique

Châssis

Double

Blanc

Pvc

Compteur électrique

Bi-horaire

NON CONFORME

Chauffage

Central

Gaz

Radiateur(s)

Vaillant



Description détaillée de l'environnement

MOBILITÉ

Arrêt de bus	150 m
Accès ferroviaire	3800 m
Accès autoroutier	1500 m

ÉCOLES

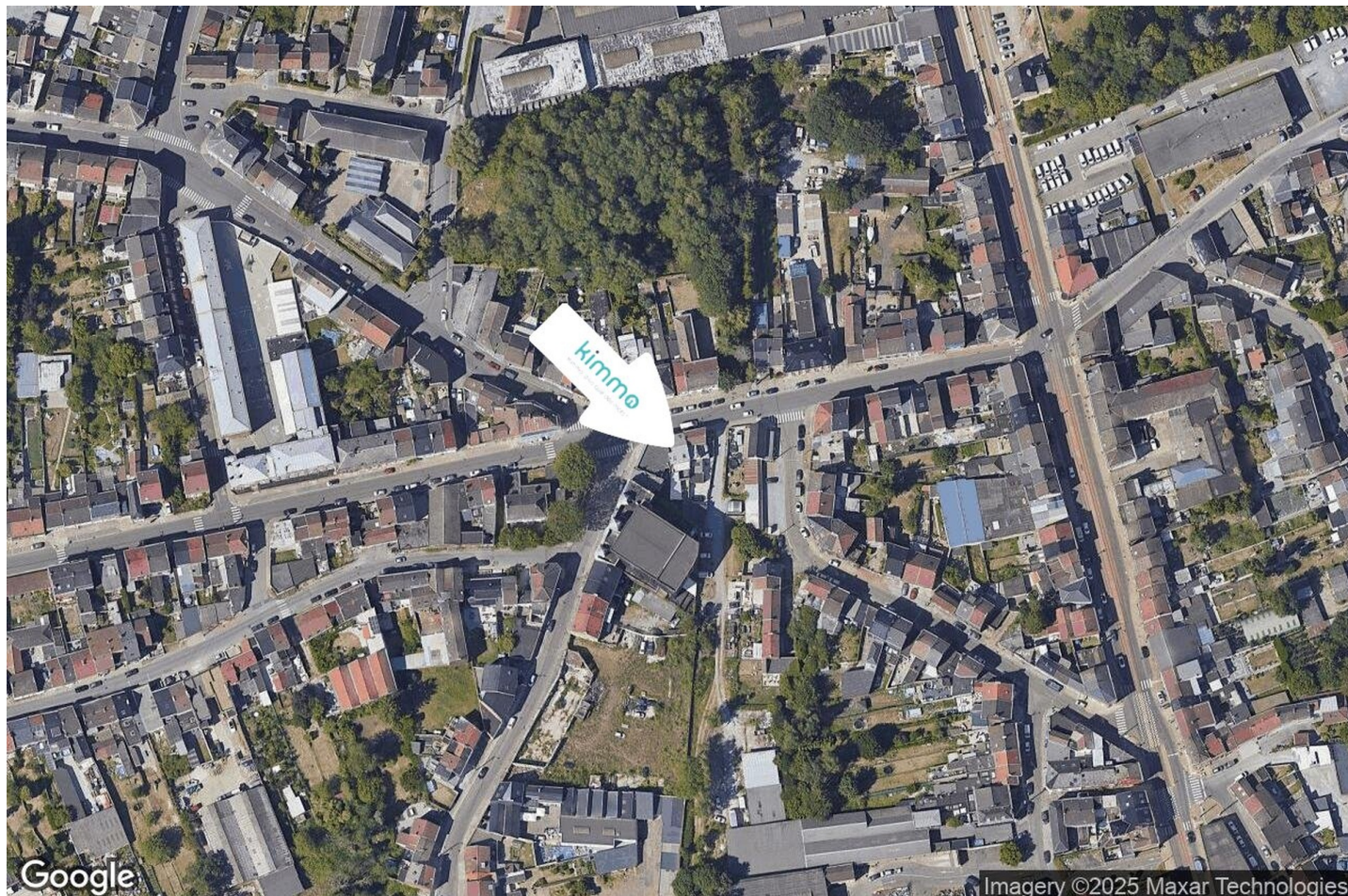
La Renaissance	326 m
Athénée Royal Orsini Dewerpe de Jumet	440 m
ECEPS de Jumet	468 m
Ecole Bon Air Lodelinsart	1068 m
Ecole St Joseph Jumet Houbois	1078 m
Ecole Catholique Fondamentale Libre Notre-Dame Lodelinsart	1327 m
Ecoles primaires et maternelles communales Gros-Fayt	1349 m
Institut Saint Joseph	1506 m
Centre scolaire Catholique Saint-Joseph-Notre-Dame- Jumet	1513 m
Ecole Primaire Libre Notre-Dame	1613 m
Ecole St Joseph Jumet Heigne	1647 m
École communale du Phénix	1895 m



POINTS D'INTÉRÊTS

Station de métro	160 m
JUMET Puissant (M)	
Station de transit	282 m
LODELINSART Saint-Antoine	
Station de métro	478 m
JUMET Chaussée de Gilly (M)	
Finance	740 m
Notaires Grosfils	
Réparation de voiture	917 m
Perini Frères sprl	
Hébergement	921 m
B&B Le Bonimenteur	
Restaurant	1612 m
Lunch Garden Jumet	
Restaurant	1627 m
Quick Jumet	

Plan situation



🏠 Kimmo, Plus Que Des Mots !
📍 Route de Philippeville 167, 6010 Couillet
✉ info@kimmo.immo
☎ +32 71 77 28 38
🌐 www.kimmo.immo
📄 N° IPI : 512.459

👤 Kimberley Mousset
✉ info@kimmo.immo
☎ +32 491 05 06 13
Kimberley
Mousset