



259 000 €

Réf. VillersNamur206

Chaussée de Namur 206 - C 1495 Villers-la-ville



83 m²



2



1

CASULA SPRL

+32 84 77 00 43 - mail : info@easyhome-immo.be

Borchamps 24 --- 6900 Marche-en-Famenne

TVA : BE 0669 936 537 - IPI 509.677

Coordonnées du bien

Rue Chaussée de Namur

N° 206

Boite C

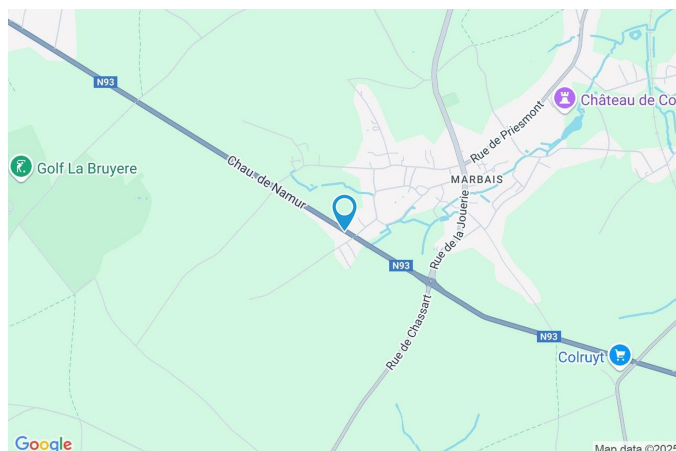
CP 1495

Ville Villers-la-ville

Pays Belgique

Latitude 50.542835

Longitude 4.525548



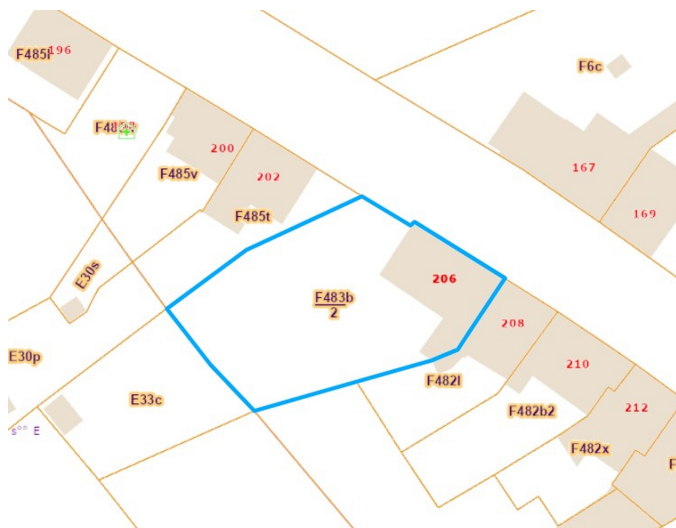
PARCELLE - DIMENSIONS ET AMÉNAGEMENTS

Orientation façade avant Nord-est

Déclivité

Largeur de la façade 0.00 m

Informations provenant du site du cadastre



Description globale du bien

Etat général	Bon
Surface habitable	83 m ²
Surface totale	83 m ²
Nombre de façades	2
Etage	2
Nombre d'étages	2
Nombre de pièces	6
Nombre de chambre(s)	2
Nombre de salle de bains	1
	Appartement



Descriptif extérieur

Jardin (terrain arrière)	
Fermé clôtures	
Sud-ouest	
Plat	
Terrasse (terrain arrière)	18 m ²
	Orientation sud-ouest

Aménagement intérieur

2ème étage	83 m ²
Living, cuisine, chambre 1, chambre 2, salle de bains, débarras, hall	

2ème étage

Living



 superficie : 49.58 m²

Longueur : 9.25 m

Largeur : 6.38 m

Accès

Avec coin cuisine

Porte

Type battante
Matière pvc
Vitrage double

Fenêtre

Châssis bois double vitrage type fenêtre de toit

Terrasse

Oui

Fenêtre

Châssis PVC double vitrage type oscillo-battants

Sol

Carrelage

Hauteur sous-plafond

3.15 m

Type de plafond

Plafond mansardé

Éclairage

Points lumineux au plafond
Spots encastrés

2ème étage

Cuisine



Hauteur sous-plafond	3.15 m
Prise(s) électrique(s)	6
Type	Équipée
Évier	Simple
Plaque de cuisson	
Type induction	
De la marque Siemens	
Hotte	
Type hotte murale	
Évacuation à recyclage	
Frigo	Type externe combi

Lave-vaisselle	
Type full-intégré	
De la marque AEG	
Four	
Type à air pulsé	
De la marque Siemens	
Fenêtre	Châssis bois double vitrage type fenêtre de toit
Sol	Carrelage
Type de plafond	Plafond mansardé
Éclairage	Spots encastrés
Chauffage	Radiateur(s)

2ème étage

Chambre 1



 superficie : 9.68 m²

Longueur : 4.00 m

Largeur : 2.66 m

Fenêtre

Châssis bois double vitrage type
fenêtre de toit

Éclairage

Spots encastrés

Sol

Carrelage

Chauffage

Radiateur(s)

Hauteur sous-plafond

2.6 m

Prise(s) électrique(s)

3

Type de plafond

Plafond mansardé

2ème étage

Chambre 2



 superficie : 14.42 m²

Longueur : 3.99 m

Largeur : 3.60 m

Fenêtre	Châssis PVC double vitrage type oscillo-battants	Chauffage	Radiateur(s)
Sol	Carrelage	Prise(s) électrique(s)	3
Hauteur sous-plafond	2.6 m	Prise télédistribution	1
Type de plafond	Plafond mansardé	Prise téléphone	1
Éclairage	Spots encastrés		

2ème étage

Salle de bains



 superficie : 5.11 m²

Longueur : 3.41 m

Largeur : 1.69 m

Hauteur sous-plafond	2.25 m	Éclairage	
Prise(s) électrique(s)	3	Points lumineux mural	
Baignoire	1	Spots encastrés	
WC	Classique	Chauffage	Radiateur(s)
Lavabo	Simple	Sol	Carrelage
Sèche-serviettes	Oui	Type de plafond	Plafond mansardé
Fenêtre	Châssis bois double vitrage type fenêtre de toit		

Autres

2ÈME ÉTAGE - DÉBARRAS

 superficie : 1.01 m²

Longueur : 2.08 m

Largeur : 0.96 m

Hauteur sous-plafond 2.4 m
Type de plafond Plafond mansardé
Éclairage Mural

Prise(s) électrique(s) 2
Prise télédistribution 1

2ÈME ÉTAGE - HALL

 superficie : 3.26 m²

Longueur : 2.15 m

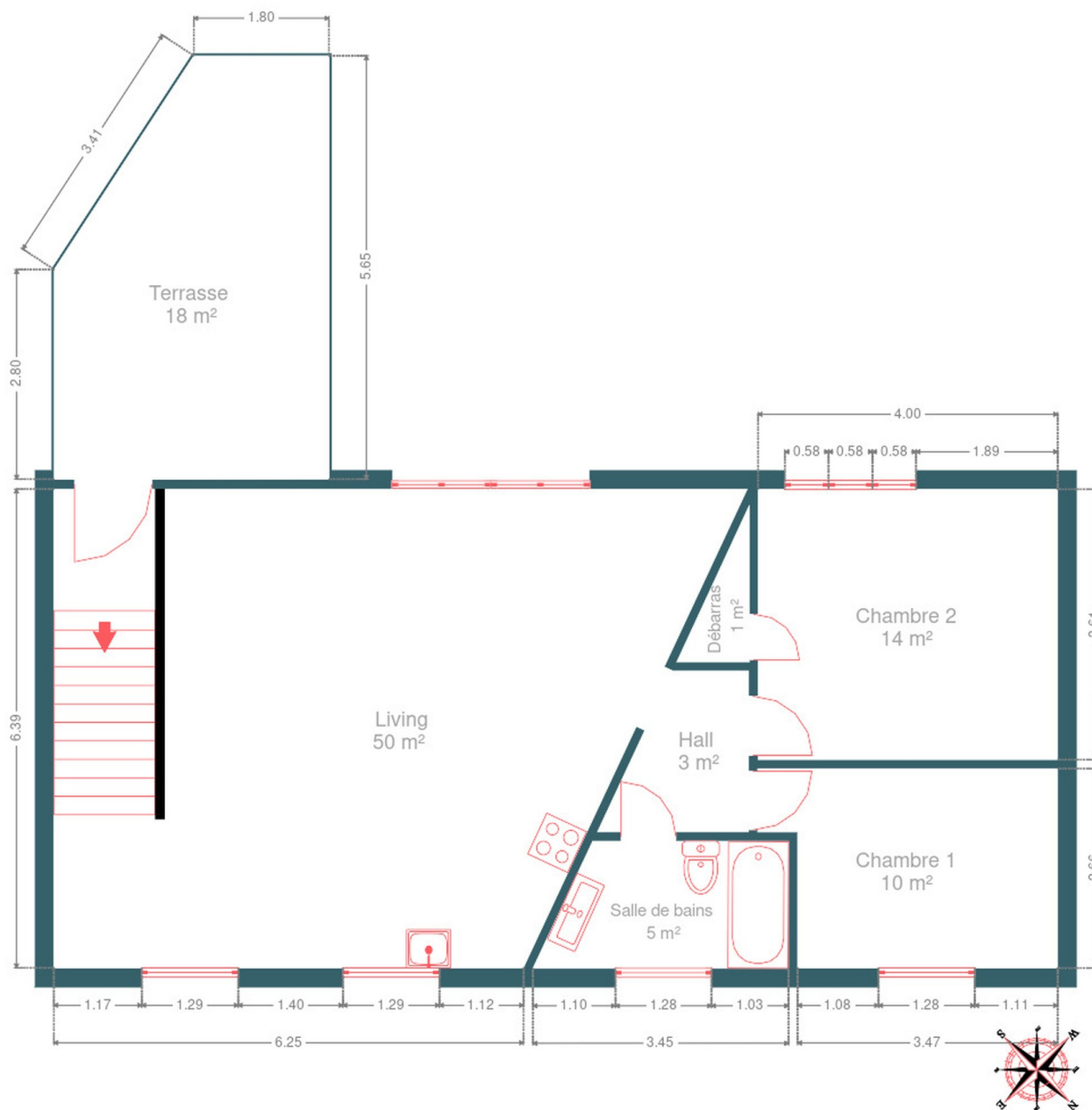
Largeur : 2.01 m

Hauteur sous-plafond 2.5 m
Éclairage Spots encastrés
Sol Carrelage

RÉCAPITULATIF DES MÉTRÉS

2ème étage	Longueur	Largeur	Superficie
Living	9.25 m	6.38 m	49.58 m ²
Chambre 1	4.00 m	2.66 m	9.68 m ²
Chambre 2	3.99 m	3.60 m	14.42 m ²
Salle de bains	3.41 m	1.69 m	5.11 m ²
Débarras	2.08 m	0.96 m	1.01 m ²
Hall	2.15 m	2.01 m	3.26 m ²
Total			83.06 m ²

Plan - 2ème étage



Extérieur



Technique

Matériaux façade	Crépis
Etat	Bon
Châssis	
Vitrage double	
Matière pvc bois	
Adoucisseur d'eau	Oui
Ventilation	Naturelle
Panneaux solaires	
Nombre de panneaux 6	
Type de panneaux photovoltaïque	
Parlophone	Oui
Compteur électrique	Bi-horaire
Chauffage	
Type central	
Nature mazout	
Radiateur(s)	
Saint-roch	
Nombre 1	
Compt. d'eau	
Nombre 1	
Individuel	
TV	Prise tv
Téléphone	Oui
Internet	Câble
Citerne mazout	Enterrée



Description détaillée de l'environnement

MOBILITÉ

Arrêt de bus	200 m
Accès ferroviaire	2400 m
Accès autoroutier	10000 m

ÉCOLES

Ecole communale de Marbais	701 m
École communale de Tilly	2817 m



POINTS D'INTÉRÊTS

Électricien	41 m
E.c.	
Réparation de voiture	424 m
TCI - Car Conversion srl	
Nourriture	536 m
Vermeylen	
Entrepreneur général	578 m
Sneessens Jardin	
Médecin	599 m
Delhove / Alain	
Médecin	599 m
Maison Médicale de Villers-la-Ville	
Agence d'assurance	606 m
Baudouin de Beer	
Restaurant	762 m
LE 1830	

Plan situation



🏠 EasyHome
📍 Borchamps 24, 6900
Marche-en-Famenne
✉ info@easyhome-immo.be
☎ +32 84 77 00 43
🌐 <https://www.easyhome-immo.be/>
📄 N° IPI : 509.677

👤 EasyHome
✉ info@easyhome-immo.be
☎ +32 84 77 00 43
EasyHome