



**À VENDRE - FRANCE 287**

Rue de France 287 5544 - Agimont

**249 000 €**



324 m²



1 chambre

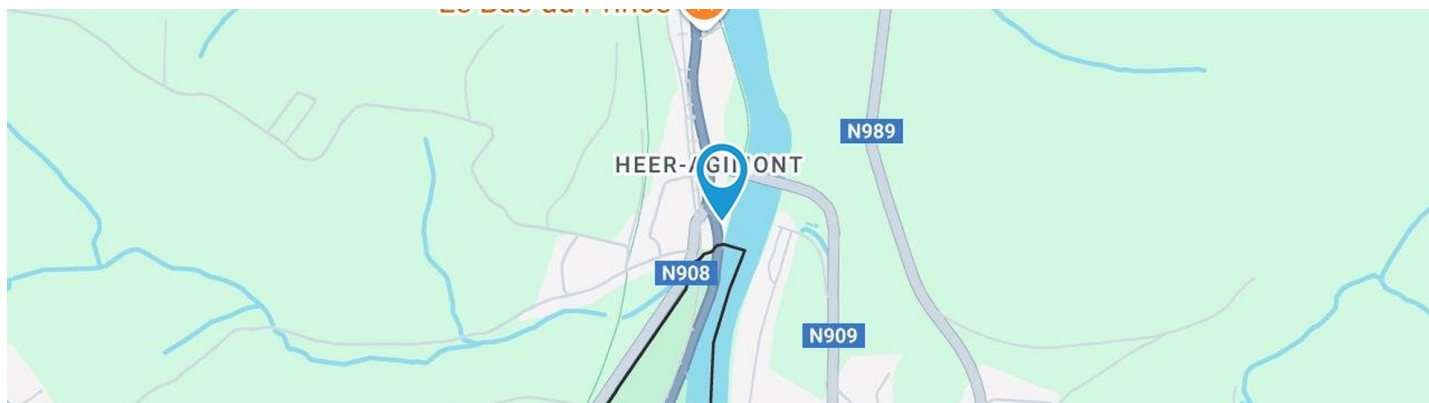


PEB /



**Cécile**  
We Invest

+32 470 82 39 43  
cecile.v@weinvest.be

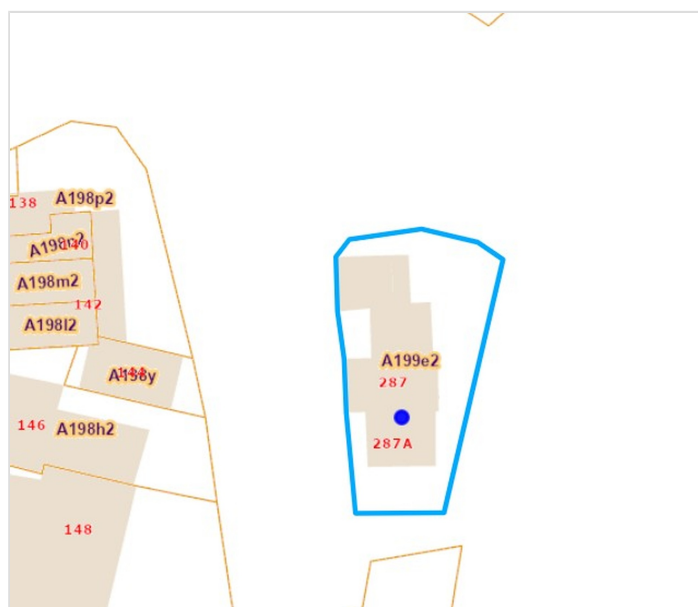


## Adresse du bien

Rue de France 287  
 5544 Agimont

## Dimensions parcelle

|                           |                             |
|---------------------------|-----------------------------|
| Largeur de la façade      | <b>19.00 m</b>              |
| Profondeur de la parcelle | <b>32 m</b>                 |
| Surface de la parcelle    | <b>425.00 m<sup>2</sup></b> |
| Largeur de la parcelle    | <b>10.00 m</b>              |
| Orientation               | <b>Ouest</b>                |



\*Informations provenant du site du cadastre

\* L'orientation de la façade est prise par rapport à la rue.



**Cécile**

+32 470 82 39 43  
 cecile.v@weinvest.be





## Composition du bien

| Etat général             | À rénover     |
|--------------------------|---------------|
| Surface habitable        | 324 m²        |
| Surface totale           | 402 m²        |
| Nombre de façades        | 4             |
| Nombre d'étages          | 2             |
| Nombre de pièces         | 26            |
| Nombre de chambre(s)     | 1             |
| Nombre de salle de bains | 1             |
|                          | <b>Maison</b> |



**Cécile**

+32 470 82 39 43  
 cecile.v@weinvest.be





## Extérieur

Jardin (terrain gauche)

**Fermé**

**Aménagé pelouse**

**Nord**

**Plat**

Parking (terrain avant)

**Place(s) 8**

Terrasse (terrain droit)

**90.6 m²**

Terrasse (terrain droit)

**Sol carrelage**

**Orientation sud**



**Cécile**

+32 470 82 39 43  
 cecile.v@weinvest.be





## Intérieur

Rez-de-chaussée **168 m²**

**Séjour, cuisine, chambre, salle de bains, salle de douche, annexe, local technique buanderie, escalier, pièce 1, pièce 2, pièce 3, hall 1,**

1er étage **79 m²**

**Wc, escalier, escalier, pièce 4, pièce 5, pièce 6, pièce 7, pièce 8, hall 2**

2ème étage **80 m²**

**Escalier, pièce 9, pièce 10**



**Cécile**

+32 470 82 39 43  
 cecile.v@weinvest.be


**Rez-de-chaussée - Séjour - 27.40 m²**

 Longueur : **5.96 m** - Largeur : **4.59 m**

Porte

**Type battante**
**Matière bois vitrée**
**Vitrage double**

Fenêtre

**Châssis bois double vitrage  
type sans ouverture**

Sol

**Carrelage**

Hauteur sous-plafond

**2,90 m**

Éclairage

**Points lumineux au plafond**

Prise(s) électrique(s)

**6**

Prise télédistribution

**1**

**Cécile**

 +32 470 82 39 43  
 cecile.v@weinvest.be




**Rez-de-chaussée - Cuisine - 16.64 m<sup>2</sup>**

 Longueur : **5.90 m** - Largeur : **2.82 m**

|                      |                              |
|----------------------|------------------------------|
| Hauteur sous-plafond | <b>2,60 m</b>                |
| Évier                |                              |
|                      | <b>One half</b>              |
|                      | <b>Avec égouttoir</b>        |
| Plaque de cuisson    | <b>Type vitrocéramique</b>   |
| Hotte                |                              |
|                      | <b>Type hotte murale</b>     |
|                      | <b>Évacuation extérieure</b> |

|                |  |
|----------------|--|
| Lave-vaisselle | <b>Type full-intégré</b>                                     |
| Four           | <b>Type à air pulsé</b>                                      |
| Fenêtre        | <b>Châssis bois double vitrage<br/>type oscillo-battants</b> |
| Sol            | <b>Carrelage</b>   |
| Éclairage      | <b>Points lumineux au plafond</b>                            |


**Cécile**

 +32 470 82 39 43  
 cecile.v@weinvest.be


**Rez-de-chaussée - Chambre - 21.01 m²**

 Longueur : **5.36 m** - Largeur : **3.91 m**

|         |  |
|---------|--|
| Porte   | <b>Type battante</b>   |
|         | <b>Matière bois</b>  |
| Fenêtre | <b>Châssis bois double vitrage<br/>type oscillo-battants</b> |
| Sol     | <b>Carrelage</b>   |

|                        |                                   |
|------------------------|-----------------------------------|
| Hauteur sous-plafond   | <b>2,35 m</b>                     |
| Éclairage              | <b>Points lumineux au plafond</b> |
| Prise(s) électrique(s) | <b>6</b>                          |
| Prise téléphone        | <b>1</b>                          |


**Cécile**

 +32 470 82 39 43  
 cecile.v@weinvest.be




**Rez-de-chaussée - Salle de bains - 5.65 m²**

 Longueur : **3.22 m** - Largeur : **1.97 m**

|                      |                      |
|----------------------|----------------------|
| Hauteur sous-plafond | <b>2,10 m</b>        |
| Baignoire            | <b>1</b>             |
| WC                   | <b>Suspendu</b>      |
| Lavabo               | <b>Simple</b>        |
| Porte                |                      |
|                      | <b>Type battante</b> |
|                      | <b>Matière bois</b>  |

|                 |                                   |
|-----------------|-----------------------------------|
| Murs            | <b>Totalement carrelés</b>        |
| Éclairage       | <b>Points lumineux au plafond</b> |
| Sol             | <b>Carrelage</b>                  |
| Type de plafond | <b>Lambris</b>                    |


**Cécile**

 +32 470 82 39 43  
 cecile.v@weinvest.be


**Rez-de-chaussée - Salle de douche - 2.57 m<sup>2</sup>**

 Longueur : **1.06 m** - Largeur : **2.43 m**

|        |                      |
|--------|----------------------|
| Douche | <b>Oui</b>           |
| WC     | <b>Classique</b>     |
| Lavabo | <b>Simple</b>        |
| Porte  |                      |
|        | <b>Type battante</b> |
|        | <b>Matière bois</b>  |

|                        |                              |
|------------------------|------------------------------|
| Sol                    | <b>Carrelage</b>             |
| Hauteur sous-plafond   | <b>2,45 m</b>                |
| Éclairage              | <b>Points lumineux mural</b> |
| Prise(s) électrique(s) | <b>1</b>                     |


**Cécile**

 +32 470 82 39 43  
 cecile.v@weinvest.be




**Rez-de-chaussée - Pièce 1 - 19.84 m<sup>2</sup>**

 Longueur : **5.30 m** - Largeur : **4.93 m**

## Fenêtre

**Châssis type battants matière bois**
**Vitrage simple**

## Porte

**Coulissante**
**Bois**
**Double**

## Éclairage

**Au plafond**

Hauteur sous-plafond

**2,40 m**

Prise(s) électrique(s)

**6**

**Cécile**

 +32 470 82 39 43  
 cecile.v@weinvest.be

**Rez-de-chaussée - Buanderie - 15.05 m<sup>2</sup>**

 Longueur : **4.18 m** - Largeur : **3.59 m**

Porte

**Type battante**
**Matière bois vitrée**
**Vitrage double**

Fenêtre

**Châssis bois double vitrage type oscillo-battants**

Sol

**Carrelage**

Hauteur sous-plafond

**2,25 m**

Éclairage

**Points lumineux au plafond**
**Rez-de-chaussée - Escalier - 0.92 m<sup>2</sup>**

 Longueur : **1.14 m** - Largeur : **0.80 m**
**Rez-de-chaussée - Pièce 2 - 10.36 m<sup>2</sup>**

 Longueur : **5.45 m** - Largeur : **1.90 m**

Fenêtre

**Châssis PVC double vitrage type oscillo-battants**

Porte

**Battante**
**Bois**

Hauteur sous-plafond

**2,45 m**

**Cécile**

 +32 470 82 39 43  
 cecile.v@weinvest.be



**Rez-de-chaussée - Pièce 3 - 20.68 m²**

 Longueur : **5.41 m** - Largeur : **3.81 m**

Fenêtre

**Châssis type battants matière bois**
**Vitrage simple**

Sol

**Carrelage**

Porte

**Type battante**
**Matière bois vitrée**
**Vitrage simple**

Éclairage

**Points lumineux mural**

Hauteur sous-plafond

**3,20 m**
**Rez-de-chaussée - Hall 1 - 8.82 m²**

 Longueur : **6.78 m** - Largeur : **1.67 m**

Hauteur sous-plafond

**2,35 m**

Éclairage

**Points lumineux au plafond**

Porte

**Type battante**
**Matière bois**

Escalier

**Matériaux bois**
**Type droit**

Sol

**Carrelage**

**Cécile**

 +32 470 82 39 43  
 cecile.v@weinvest.be

**Rez-de-chaussée - Annexe - 16.25 m²**

 Longueur : **6.97 m** - Largeur : **2.33 m**

Porte

**Type battante double**
**Matière bois**

Sol

**Terre**

Hauteur sous-plafond

**3,20 m**

Type de plafond

**Plafond mansardé**
**Rez-de-chaussée - Local technique - 2.98 m²**

 Longueur : **2.19 m** - Largeur : **1.36 m**

Sol

**Béton**

Porte

**Type battante**
**Matière bois**

Éclairage

**Points lumineux au plafond**
**1er étage - Wc - 1.03 m²**

 Longueur : **1.30 m** - Largeur : **0.78 m**

WC

**Classique**

Porte

**Type battante**
**Matière bois**

Fenêtre

**Châssis type battants matière bois**
**Vitrage simple**

Sol

**Plancher**

Éclairage

**Points lumineux au plafond**

**Cécile**

 +32 470 82 39 43  
 cecile.v@weinvest.be



**1er étage - Escalier - 0.15 m<sup>2</sup>**

 Longueur : **0.70 m** - Largeur : **0.21 m**
**1er étage - Escalier - 0.19 m<sup>2</sup>**

 Longueur : **0.70 m** - Largeur : **0.28 m**
**1er étage - Pièce 4 - 16.85 m<sup>2</sup>**

 Longueur : **4.41 m** - Largeur : **3.81 m**

Fenêtre

**Châssis type battants matière bois**
**Vitrage simple**

Sol

**Parquet**

Porte

**Type battante**
**Matière bois**

Éclairage

**Points lumineux au plafond**

Hauteur sous-plafond

**2,85 m**

Prise(s) électrique(s)

**2**

**Cécile**

 +32 470 82 39 43  
 cecile.v@weinvest.be

**1er étage - Pièce 5 - 10.59 m<sup>2</sup>**

 Longueur : **4.99 m** - Largeur : **2.12 m**

Fenêtre

**Châssis type battants matière bois**
**Vitrage simple**

Sol

**Parquet**

Porte

**Type battante**
**Matière bois**

Éclairage

**Points lumineux au plafond**

Hauteur sous-plafond

**2,85 m**

Prise(s) électrique(s)

**2**
**1er étage - Pièce 6 - 18.72 m<sup>2</sup>**

 Longueur : **5.00 m** - Largeur : **3.74 m**

Fenêtre

**Châssis type battants matière bois**
**Vitrage simple**

Sol

**Parquet**

Porte

**Type battante**
**Matière bois**

Éclairage

**Points lumineux au plafond**

Hauteur sous-plafond

**2,85 m**

Prise(s) électrique(s)

**2**

**Cécile**

 +32 470 82 39 43  
 cecile.v@weininvest.be



**1er étage - Pièce 7 - 10.48 m<sup>2</sup>**

 Longueur : **3.95 m** - Largeur : **2.65 m**

Fenêtre

**Châssis type battants matière bois**
**Vitrage simple**

Sol

**Parquet**

Porte

**Type battante**
**Matière bois**

Éclairage

**Points lumineux au plafond**

Hauteur sous-plafond

**2,85 m**

Prise(s) électrique(s)

**2**
**1er étage - Pièce 8 - 7.92 m<sup>2</sup>**

 Longueur : **2.94 m** - Largeur : **2.69 m**

Fenêtre

**Châssis type battants matière bois**
**Vitrage simple**

Sol

**Parquet**

Porte

**Type battante**
**Matière bois**

Éclairage

**Points lumineux au plafond**

Hauteur sous-plafond

**2,85 m**

Prise(s) électrique(s)

**2**

**Cécile**

 +32 470 82 39 43  
 cecile.v@weinvest.be

**1er étage - Hall 2 - 13.31 m²**

 Longueur : **7.12 m** - Largeur : **2.76 m**

|                      |   |
|----------------------|---|
| Hauteur sous-plafond | <b>2,85 m</b>                             |
| Éclairage            | <b>Points lumineux au plafond</b>         |
| Porte                |   |
|                      | <b>Type battante</b>                      |
|                      | <b>Matière bois</b>                       |
| Fenêtre              |   |
|                      | <b>Châssis type battants matière bois</b> |
|                      | <b>Vitrage simple</b>                     |
| Escalier             |   |
|                      | <b>Matériaux bois</b>                     |
|                      | <b>Type droit</b>                         |
| Sol                  | <b>Parquet</b>                            |

**2ème étage - Escalier - 4.62 m²**

 Longueur : **2.72 m** - Largeur : **1.69 m**
**2ème étage - Pièce 9 - 61.32 m²**

 Longueur : **9.68 m** - Largeur : **8.72 m**

|                      |   |
|----------------------|---|
| Fenêtre              |   |
|                      | <b>Châssis type battants matière bois</b> |
|                      | <b>Vitrage simple</b>                     |
| Sol                  | <b>Plancher</b>                           |
| Porte                |   |
|                      | <b>Type battante</b>                      |
|                      | <b>Matière bois</b>                       |
| Éclairage            | <b>Points lumineux au plafond</b>         |
| Hauteur sous-plafond | <b>2,95 m</b>                             |
| Type de plafond      | <b>Plafond mansardé</b>                   |


**Cécile**

 +32 470 82 39 43  
 cecile.v@weinvest.be



**2ème étage - Pièce 10 - 13.97 m²**

 Longueur : **4.98 m** - Largeur : **2.80 m**

Fenêtre

**Châssis type battants matière bois**
**Vitrage simple**

Sol

**Plancher**

Porte

**Type battante**
**Matière bois**

Éclairage

**Points lumineux au plafond**

Hauteur sous-plafond

**2,95 m**

Type de plafond

**Plafond mansardé**
**Sous-sol - Cave 1 - 18.44 m²**

 Longueur : **5.24 m** - Largeur : **3.52 m**

Sol

**Béton**

Hauteur sous-plafond

**1,85 m**

Type de plafond

**Voussettes**

Éclairage

**Points lumineux au plafond**
**Sous-sol - Cave 2 - 27.94 m²**

 Longueur : **5.82 m** - Largeur : **4.80 m**

Sol

**Béton**

Hauteur sous-plafond

**1,85 m**

Type de plafond

**Voussettes**

Éclairage

**Points lumineux au plafond**

**Cécile**

 +32 470 82 39 43  
 cecile.v@weinvest.be

**Sous-sol - Cave 3 - 16.25 m<sup>2</sup>**

 Longueur : **5.24 m** - Largeur : **3.99 m**

|                      |                                   |
|----------------------|-----------------------------------|
| Sol                  | <b>Béton</b>                      |
| Hauteur sous-plafond | <b>1,85 m</b>                     |
| Type de plafond      | <b>Voussettes</b>                 |
| Éclairage            | <b>Points lumineux au plafond</b> |

**Sous-sol - Cave 4 - 3.84 m<sup>2</sup>**

 Longueur : **2.11 m** - Largeur : **1.82 m**

|                      |                                   |
|----------------------|-----------------------------------|
| Sol                  | <b>Béton</b>                      |
| Hauteur sous-plafond | <b>1,85 m</b>                     |
| Type de plafond      | <b>Voussettes</b>                 |
| Éclairage            | <b>Points lumineux au plafond</b> |

**Sous-sol - Hall de cave - 8.76 m<sup>2</sup>**

 Longueur : **5.23 m** - Largeur : **1.67 m**

|                      |                              |
|----------------------|------------------------------|
| Sol                  | <b>Carrelage</b>             |
| Hauteur sous-plafond | <b>1,85 m</b>                |
| Éclairage            | <b>Points lumineux mural</b> |
| Escalier             |                              |
|                      | <b>Matériaux</b>             |
|                      | <b>Type droit</b>            |


**Cécile**

 +32 470 82 39 43  
 cecile.v@weinvest.be



|                          |          |         |            |
|--------------------------|----------|---------|------------|
| Récapitulatif des mètres | Longueur | Largeur | Superficie |
|--------------------------|----------|---------|------------|

### Rez-de-chaussée

|                 |        |        |          |
|-----------------|--------|--------|----------|
| Séjour          | 5.96 m | 4.59 m | 27.40 m² |
| Cuisine         | 5.90 m | 2.82 m | 16.64 m² |
| Chambre         | 5.36 m | 3.91 m | 21.01 m² |
| Salle de bains  | 3.22 m | 1.97 m | 5.65 m²  |
| Salle de douche | 1.06 m | 2.43 m | 2.57 m²  |
| Buanderie       | 4.18 m | 3.59 m | 15.05 m² |
| Escalier        | 1.14 m | 0.80 m | 0.92 m²  |
| Pièce 1         | 5.30 m | 4.93 m | 19.84 m² |
| Pièce 2         | 5.45 m | 1.90 m | 10.36 m² |
| Pièce 3         | 5.41 m | 3.81 m | 20.68 m² |
| Hall 1          | 6.78 m | 1.67 m | 8.82 m²  |
| Annexe          | 6.97 m | 2.33 m | 16.25 m² |
| Local technique | 2.19 m | 1.36 m | 2.98 m²  |

### 1er étage

|          |        |        |          |
|----------|--------|--------|----------|
| Wc       | 1.30 m | 0.78 m | 1.03 m²  |
| Escalier | 0.70 m | 0.21 m | 0.15 m²  |
| Escalier | 0.70 m | 0.28 m | 0.19 m²  |
| Pièce 4  | 4.41 m | 3.81 m | 16.85 m² |
| Pièce 5  | 4.99 m | 2.12 m | 10.59 m² |
| Pièce 6  | 5.00 m | 3.74 m | 18.72 m² |
| Pièce 7  | 3.95 m | 2.65 m | 10.48 m² |
| Pièce 8  | 2.94 m | 2.69 m | 7.92 m²  |
| Hall 2   | 7.12 m | 2.76 m | 13.31 m² |



*Cécile*

+32 470 82 39 43  
 cecile.v@weinvest.be

## 2ème étage

|          |        |        |          |
|----------|--------|--------|----------|
| Escalier | 2.72 m | 1.69 m | 4.62 m²  |
| Pièce 9  | 9.68 m | 8.72 m | 61.32 m² |
| Pièce 10 | 4.98 m | 2.80 m | 13.97 m² |

## Sous-sol

|              |        |        |          |
|--------------|--------|--------|----------|
| Cave 1       | 5.24 m | 3.52 m | 18.44 m² |
| Cave 2       | 5.82 m | 4.80 m | 27.94 m² |
| Cave 3       | 5.24 m | 3.99 m | 16.25 m² |
| Cave 4       | 2.11 m | 1.82 m | 3.84 m²  |
| Hall de cave | 5.23 m | 1.67 m | 8.76 m²  |



*Cécile*

+32 470 82 39 43  
 cecile.v@weinvest.be



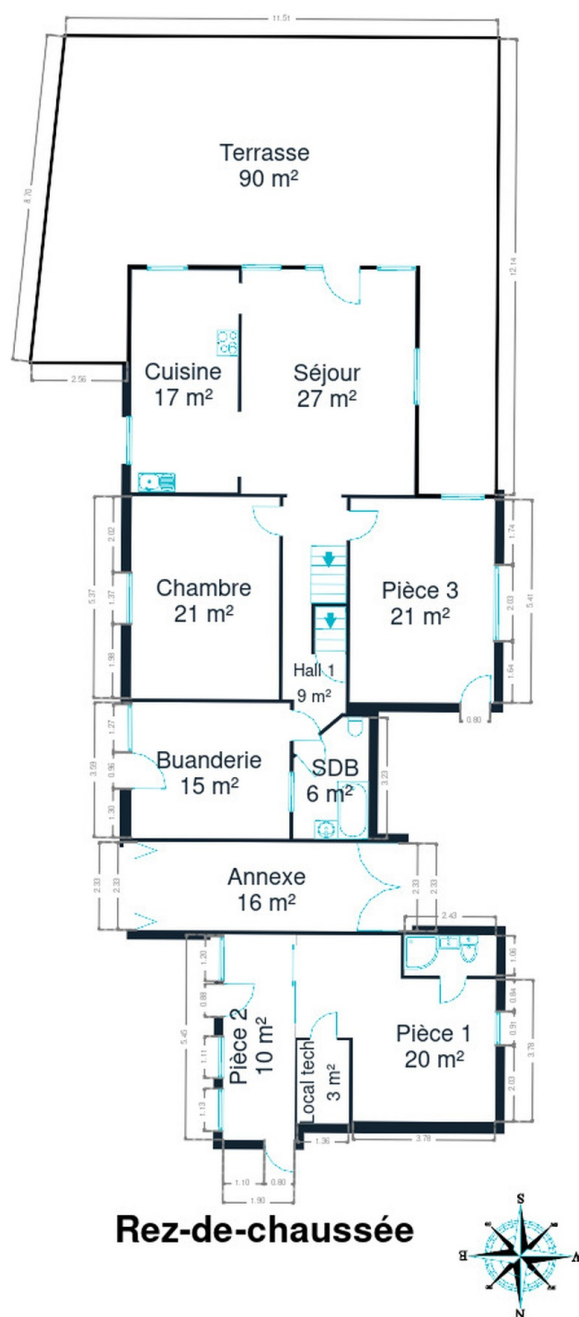


Sous-sol



**Cécile**

+32 470 82 39 43  
cecile.v@weinvest.be



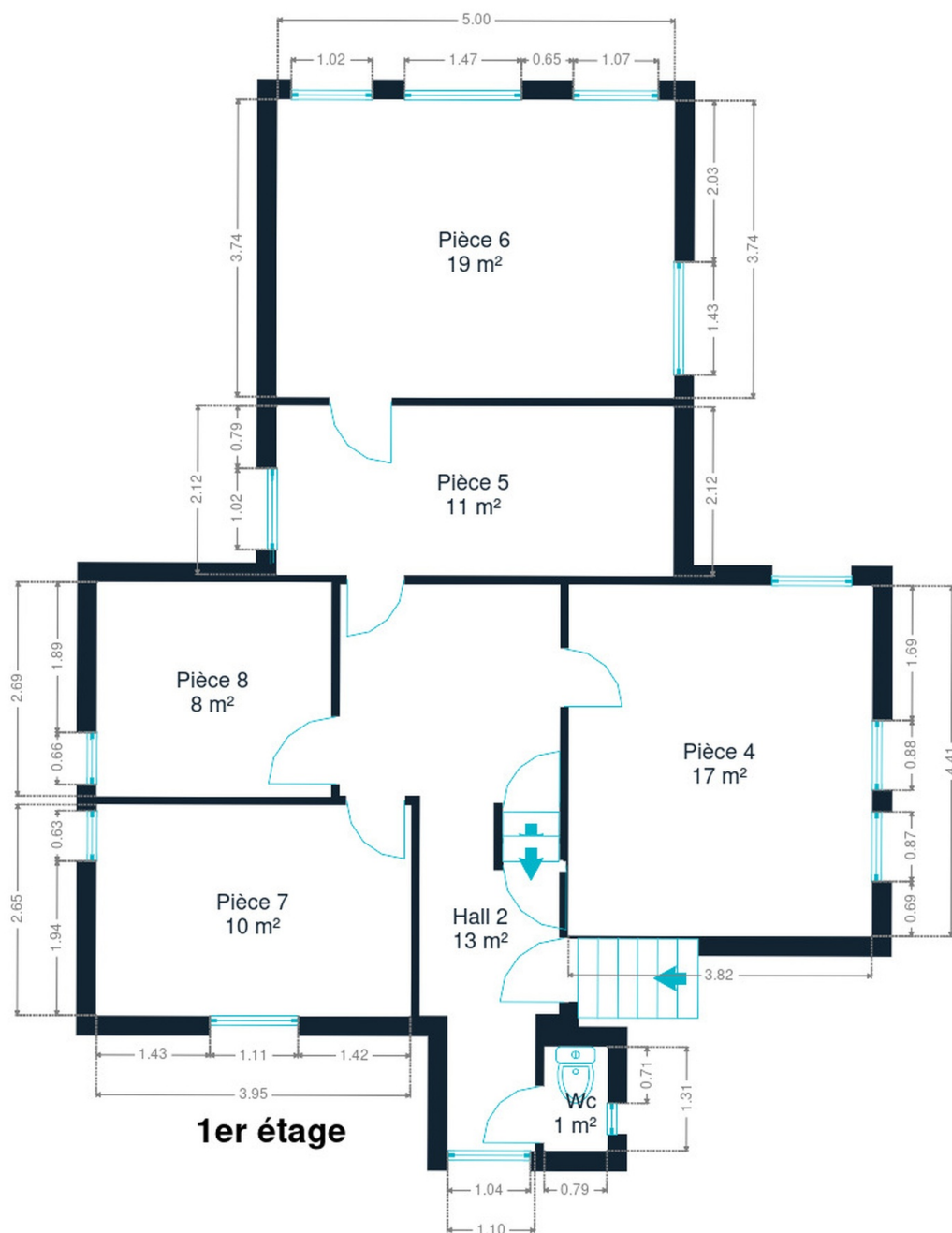
**Rez-de-chaussée**

**Rez-de-chaussée**



**Cécile**

+32 470 82 39 43  
cecile.v@weininvest.be



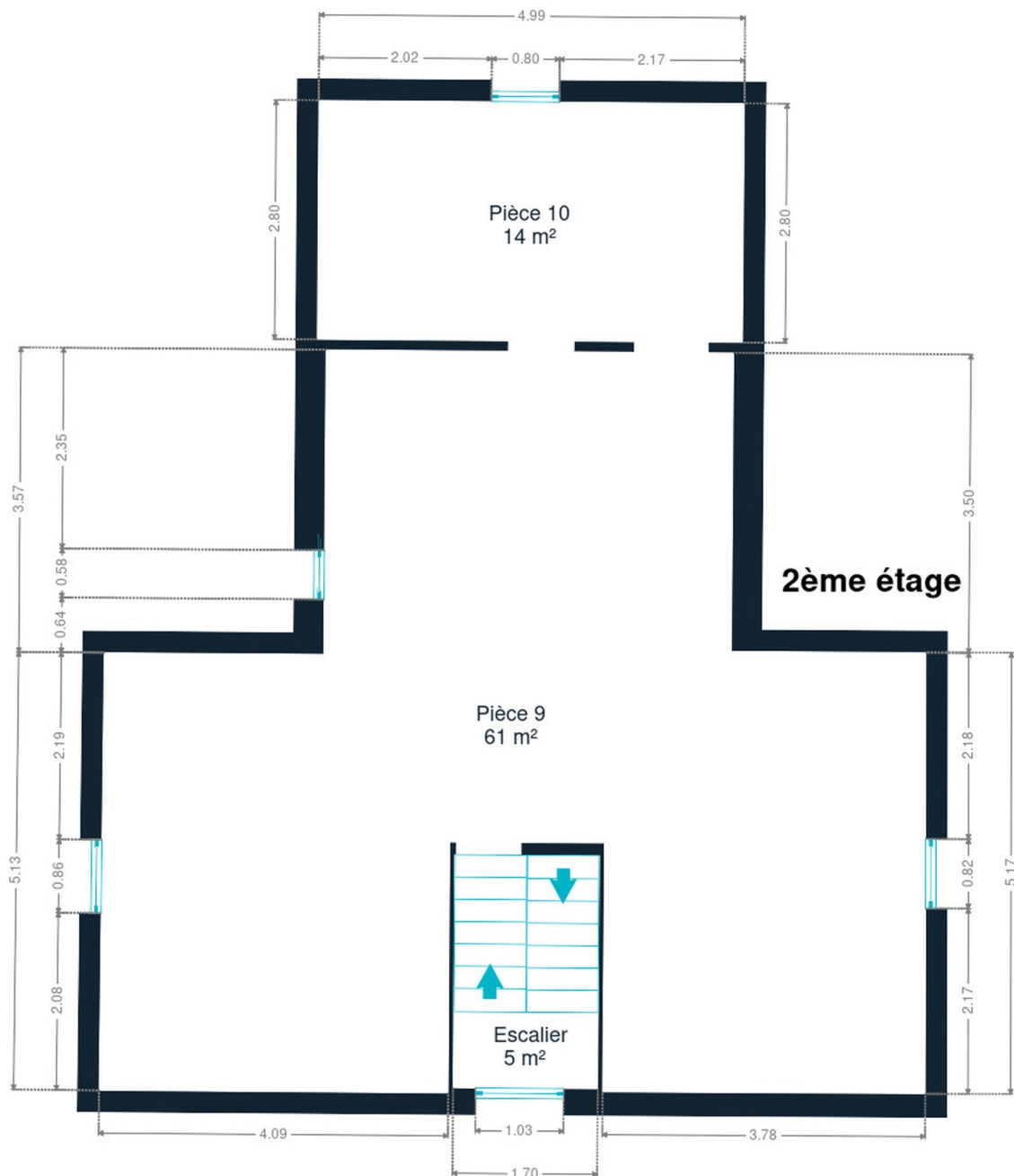
**1er étage**



**Cécile**

+32 470 82 39 43  
cecile.v@weinvest.be





**2ème étage**



**Cécile**

+32 470 82 39 43  
cecile.v@weinvest.be

## Technique

### Toiture

Zingueries

État

Couverture

**Matériaux zinc**
**Mauvais**
**Ardoises**

### Façade

Matériaux façade

Etat

**Crépis**
**Blocs**
**Bon**

### Châssis

Châssis

**Couleur blanc**
**Vitrage simple double**
**Matière pvc bois**

### Installation

Chauffe-eau

Compteur électrique

Compt. d'eau

TV

Téléphone

**Nombre de litres 175**
**Mono-horaire**
**Compteur à budget**
**Individuel**
**Prise tv**
**Oui**

**Cécile**

 +32 470 82 39 43  
 cecile.v@weinvest.be



## Transports

|                   |        |
|-------------------|--------|
| Arrêt de bus      | 70 m   |
| Accès ferroviaire | 2000 m |
| Accès autoroutier | 20 m   |

## Écoles

|                                  |        |
|----------------------------------|--------|
| Crèche, Ecole Communale Hastière | 2968 m |
|----------------------------------|--------|



*Cécile*

+32 470 82 39 43  
 cecile.v@weinvest.be



## Points d'intérêts

|                   |                                |               |
|-------------------|--------------------------------|---------------|
| Musée             | Train Miniature Haute Meuse    | <b>165 m</b>  |
| Station d'essence | Q8                             | <b>280 m</b>  |
| Couvreur          | LG Toitures                    | <b>479 m</b>  |
| Restaurant        | Le Bac du Prince               | <b>536 m</b>  |
| Couvreur          | Rombaux Plafonnage             | <b>573 m</b>  |
| Hébergement       | Les Sorbiers                   | <b>1201 m</b> |
| Comptable         | Gidel Marc                     | <b>1606 m</b> |
| Couvreur          | W.y.m. Toitures                | <b>1875 m</b> |
| Hébergement       | Parc Les Etoiles               | <b>2048 m</b> |
| Hébergement       | Appartement Vallee de la Meuse | <b>2659 m</b> |
| Hébergement       | Domaine de Massemble           | <b>2732 m</b> |



*Cécile*

+32 470 82 39 43  
 cecile.v@weinvest.be

# Les étapes d'achat d'un bien immobilier

## 1. BUDGET

En fonction de vos revenus et de vos économies (les "fonds propres") la banque va déterminer votre "capacité d'emprunt", c'est à dire le montant maximal du crédit.

## 3. OFFRE

Une fois le bien de vos rêves trouvé, vous rédigez une offre au propriétaire, qui lui notifie votre intérêt d'acheter à un prix donné et dans des conditions déterminées.

## 5. FINANCEMENT

Différents types de crédits hypothécaire existent. En négociant auprès de plusieurs banques, vous obtiendrez le crédit le plus avantageux pour votre situation. Une fois l'offre de prêt formelle obtenue, le compromis peut être signé.

## 7. SIGNATURE COMPROMIS

Une fois le compromis rempli et accepté par les parties, vous le signez chez le notaire du vendeur ou dans votre agence immobilière. La signature se fait en général dans le mois qui suit l'offre.

**+ Vous payez une garantie équivalente à 5 ou 10% du prix de vente.**

## 9. SIGNATURE DE L'ACTE

Maximum 4 mois après le compromis a lieu la signature de l'acte, chez votre notaire. C'est le moment où vous recevez les clés et devenez propriétaire.

**+ Vous payez le solde, les frais de notaire et les coûts de l'acte.**

## 2. RECHERCHE

Vous pouvez entamer vos recherches. Encodez vos critères sur les plateformes immobilières (immoweb, immovlan,...) et/ou les communiquez-les aux agences immobilières locales afin d'être notifié lorsqu'un bien est mis en vente.

## 4. NÉGOCIATION

Le propriétaire peut accepter votre offre, la refuser voir vous faire une contre-proposition (à accepter ou refuser en retour). Une fois les négociations abouties et l'offre contresignée, la vente est scellée.

## 6. COMPROMIS

Le compromis est le premier contrat formalisant l'engagement de vente. C'est soit le notaire soit l'agence immobilière qui va le rédiger.

## 8. RECHERCHES NOTARIÉES

Les notaires vont rassembler les documents et effectuer les recherches administratives, hypothécaires et fiscales auprès des administrations concernées. Une fois toutes les informations collectées, la date de signature peut être fixée.

## 10. TITRE DE PROPRIÉTÉ

Votre notaire transmet l'acte signé au bureau des hypothèques pour y être enregistré. Quelques semaines plus tard, il recevra le titre de propriété portant les cachets de l'administration fiscale, conservera l'original et vous transmettra une copie.

Acheté!



# Quels sont les frais « cachés » à l'achat d'un bien immobilier ?

Lorsque vous faites l'acquisition d'une propriété, le prix de vente sera toujours additionné de taxes et frais annexes, appelés **«frais d'achat» et qui s'élèvent en moyenne à 15% du prix de vente** (sauf si vous bénéficiez d'un taux réduit ou d'un abattement). C'est votre notaire qui va les collecter, mais celui-ci va ensuite les redistribuer aux différentes administrations.

## ■ Exemple :



### Prix d'achat

en Régions wallonne et bruxelloise  
(sous réserve des éventuelles réductions de frais et abattements).

**200.000 €**

**Total des frais d'achat**

**+ 29.175 €**

**Total de l'achat** ▶

**229.175 €**

**25.000 €** Droits d'enregistrement

**2.160 €** Honoraires du notaire (soumis à la TVA\*)

**1.100 €** Frais administratifs (soumis à la TVA\*)

**685 €** TVA

**230 €** Transcription hypothécaire



Si votre achat est financé grâce à un crédit hypothécaire, il faudra ajouter les frais liés à un second acte notarié ; l'acte de crédit, qui va entraîner des frais supplémentaire dûs à la banque et au notaire. Renseignez-vous auprès de votre notaire pour connaître le montant total exact.



## Nos services

Chez We Invest, nous sommes persuadés qu'un bon agent immobilier n'est pas nécessairement un secrétaire redoutable, un photographe hors-pair, un marketeur ingénieux ou un informaticien passionné. Nous avons donc décidé de former une agence immobilière avec une véritable équipe de professionnels pour entourer cet agent.

▼  
**Votre agent We Invest est plus qu'un ouvreur de porte:** c'est un véritable conseiller, passionné. Il ou elle vous guidera et vous encadrera dans l'une des transactions la plus importante de votre vie. Grâce à sa certification IPI, vous êtes assurés que nos agents sont formés aux aspects techniques, juridiques, fiscaux et administratifs d'un achat et d'une vente.

▼  
**L'équipe de marketing:** votre agent immobilier est soutenu par une équipe marketing professionnelle (photographes, vidéastes, publicitaires, graphistes, spécialistes du marketing digital, etc.) Grâce à nos supports, tels que les plans, les visites virtuelles, les vidéos ou le livret comme celui-ci, vous gagnez du temps en ne visitant que les propriétés qui vous correspondent vraiment !

▼  
**L'équipe technologique:** Notre objectif est d'utiliser la technologie pour humaniser les transactions immobilières. Contradictoire? Pas du tout: entourés d'outils et de services tech', le travail de nos agents immobiliers est considérablement allégé. Cela leur permet de se concentrer sur leur plus grande force: des conseils personnalisés pour que vous puissiez trouver la maison de vos rêves ou vendre la vôtre au meilleur prix.



## Vous songez à vendre ?

Notre équipe est disponible pour vous soutenir dans chacun de vos projets de vente ou de mise en location. Faites évaluer votre propriété objectivement, gratuitement, et sans engagement. [Contactez votre agent immobilier We Invest et découvrez autour d'une tasse de café ce que nous pouvons faire pour vous.](#)