



139 000 €

Réf. JupilleLiège119
Rue de Liège 119 - 4020 Jupille



97 m²



2



1

CASULA SPRL

+32 84 77 00 43 - mail : info@easyhome-immo.be
Borchamps 24 --- 6900 Marche-en-Famenne
TVA : BE 0669 936 537 - IPI 509.677

Coordonnées du bien

Rue Rue de Liège

N° 119

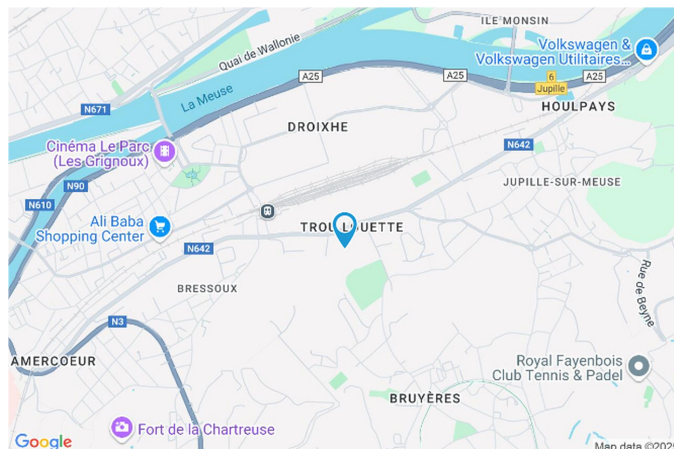
CP 4020

Ville Jupille

Pays Belgique

Latitude 50.642921

Longitude 5.617090



PARCELLE - DIMENSIONS ET AMÉNAGEMENTS

Orientation façade avant Nord
Déclivité Plat

Largeur de la façade 4.00 m

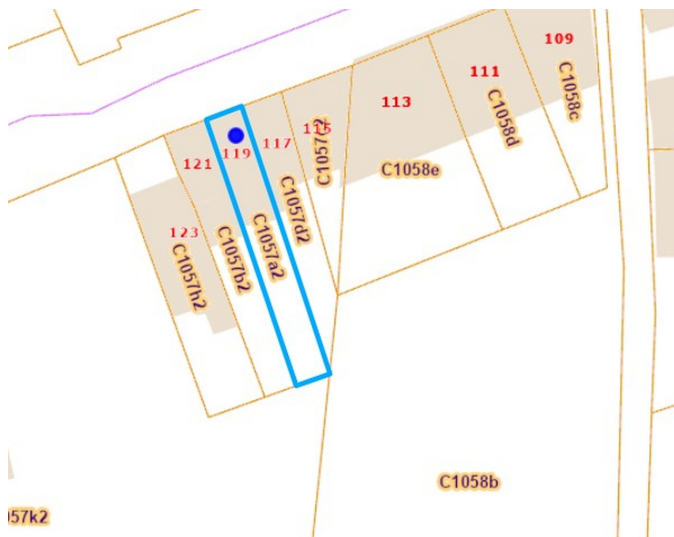
Surface bâtie au sol 53.00 m²

Profondeur de la parcelle 31 m

Surface de la parcelle 125.00 m²

Largeur de la parcelle 4.00 m

Informations provenant du site du cadastre



Description globale du bien

Etat général	Bon
Surface habitable	76 m ²
Surface totale	97 m ²
Nombre de façades	2
Nombre d'étages	2
Nombre de pièces	7
Nombre de chambre(s)	2
Nombre de salle de bains	1
	Maison



Descriptif extérieur

Jardin (terrain arrière)
Fermé
Aménagé pelouse
Sud
En palier

Aménagement intérieur

Rez-de-chaussée	44 m ²
Séjour, cuisine, pièce	
1er étage	33 m ²
Chambre 1, chambre 2, salle de bains	
2ème étage	20 m ²
Grenier	

Rez-de-chaussée

Séjour


 superficie : 17.87 m²

Longueur : 4.41 m

Largeur : 4.12 m

Ouvert sur

Cuisine

Porte

Matière pvc vitrée

Vitrage double

Volets type manuel matière pvc

Fenêtre

Châssis PVC double vitrage
type oscillo-battants

Sol

Carrelage

Hauteur sous-plafond

2,6 m

Éclairage

Points lumineux mural au
plafond

Prise(s) électrique(s)

9

Prise réseau

1

Escalier

Matériaux bois

Type 2/4 tournant avec palier

Rez-de-chaussée

Cuisine


 superficie : 13.93 m²

Longueur : 4.08 m

Largeur : 3.50 m

Hauteur sous-plafond 2,6 m
Prise(s) électrique(s) 8
Type Non-équipée

Hotte
Type hotte murale
Évacuation extérieure
De la marque AEG

Fenêtre Châssis PVC double vitrage
volets type manuel matière pvc
type oscillo-battants

Sol Carrelage
Éclairage Points lumineux au plafond
Chauffage Poêle à gaz
Placard Portes coulissantes
Prise télédistribution 1
Prise téléphone 1
Prise réseau 1

Rez-de-chaussée

Pièce



 superficie : 11.79 m²

Longueur : 2.99 m

Largeur : 3.74 m

Sol	Carrelage	Type de plafond	
Accès	Jardin	Plafond mansardé	
Porte	Matière pvc	Puits de lumière	
Éclairage	Points lumineux mural	Evacuation d'eau	1
Hauteur sous-plafond	2,8 m	Arrivée d'eau	1
Prise(s) électrique(s)	4		

1er étage

Chambre 1


 superficie : 18.24 m²

Longueur : 4.47 m

Largeur : 4.08 m

Fenêtre	Châssis PVC double vitrage type oscillo-battants
Sol	Vinyle
Hauteur sous-plafond	2,6 m
Éclairage	Points lumineux au plafond
Chauffage	Poêle à gaz
Prise(s) électrique(s)	10

Prise télédistribution	1
Prise réseau	1
Escalier	Matériaux bois Type droit 1/4 tournant avec palier

1er étage

Chambre 2



 superficie : 10.49 m²

Longueur : 3.64 m

Largeur : 2.88 m

Fenêtre

Châssis PVC double vitrage
volets type manuel matière pvc
type oscillo-battants

Type de plafond

Plafond mansardé

Éclairage

Points lumineux au plafond

Sol

Vinyle

Prise(s) électrique(s)

3

Hauteur sous-plafond

2,6 m

1er étage

Salle de bains



 superficie : 3.85 m²

Longueur : 3.64 m

Largeur : 1.08 m

Hauteur sous-plafond 2,6 m
Prise(s) électrique(s) 1
Extracteur d'air Oui
Type Bain assis
Baignoire Ovale
WC Classique

Lavabo Simple
Murs Totalement carrelés
Fenêtre Châssis bois double vitrage type fenêtre de toit
Éclairage Points lumineux mural
Sol Vinyle
Type de plafond Plafond mansardé

2ème étage

Grenier



 superficie : 20.13 m²

Longueur : 4.95 m

Largeur : 4.10 m

Type de grenier

Aménageable

Type de plafond

Plafond mansardé

Fenêtre

Châssis bois double vitrage type
fenêtre de toit

Éclairage

Points lumineux au plafond

Sol

Vinyle

Prise(s) électrique(s)

1

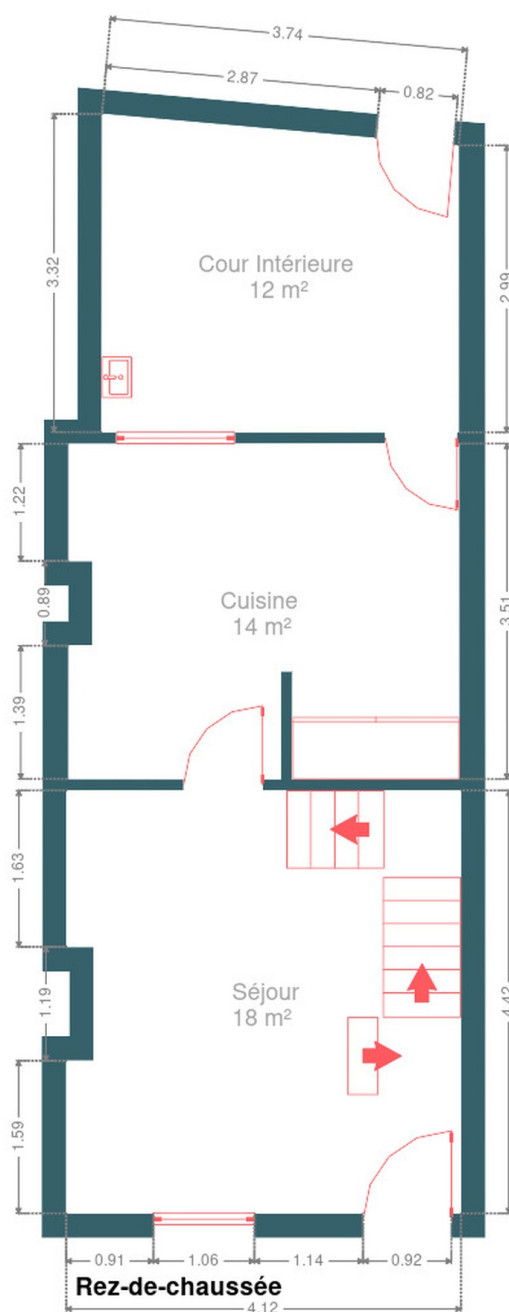
Hauteur sous-plafond

2,2 m

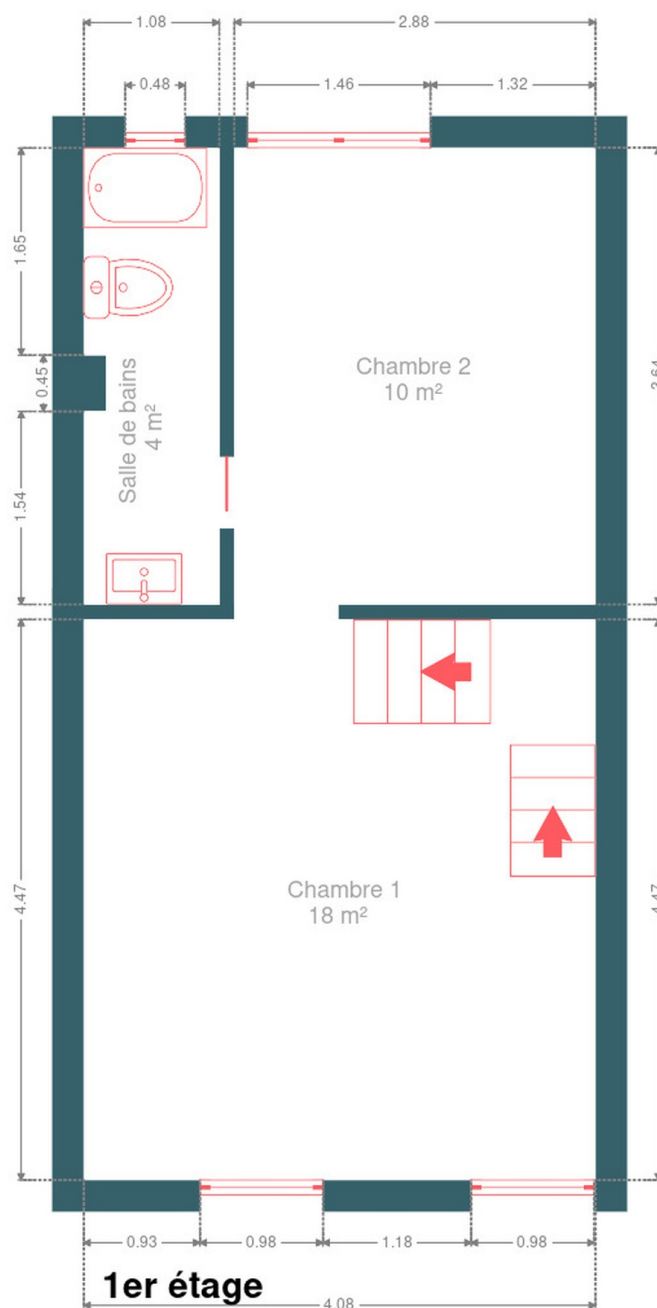
RÉCAPITULATIF DES MÉTRÉS

Rez-de-chaussée	Longueur	Largeur	Superficie
Séjour	4.41 m	4.12 m	17.87 m ²
Cuisine	4.08 m	3.50 m	13.93 m ²
Pièce	2.99 m	3.74 m	11.79 m ²
1er étage	Longueur	Largeur	Superficie
Chambre 1	4.47 m	4.08 m	18.24 m ²
Chambre 2	3.64 m	2.88 m	10.49 m ²
Salle de bains	3.64 m	1.08 m	3.85 m ²
2ème étage	Longueur	Largeur	Superficie
Grenier	4.95 m	4.10 m	20.13 m ²
Total			96.3 m ²

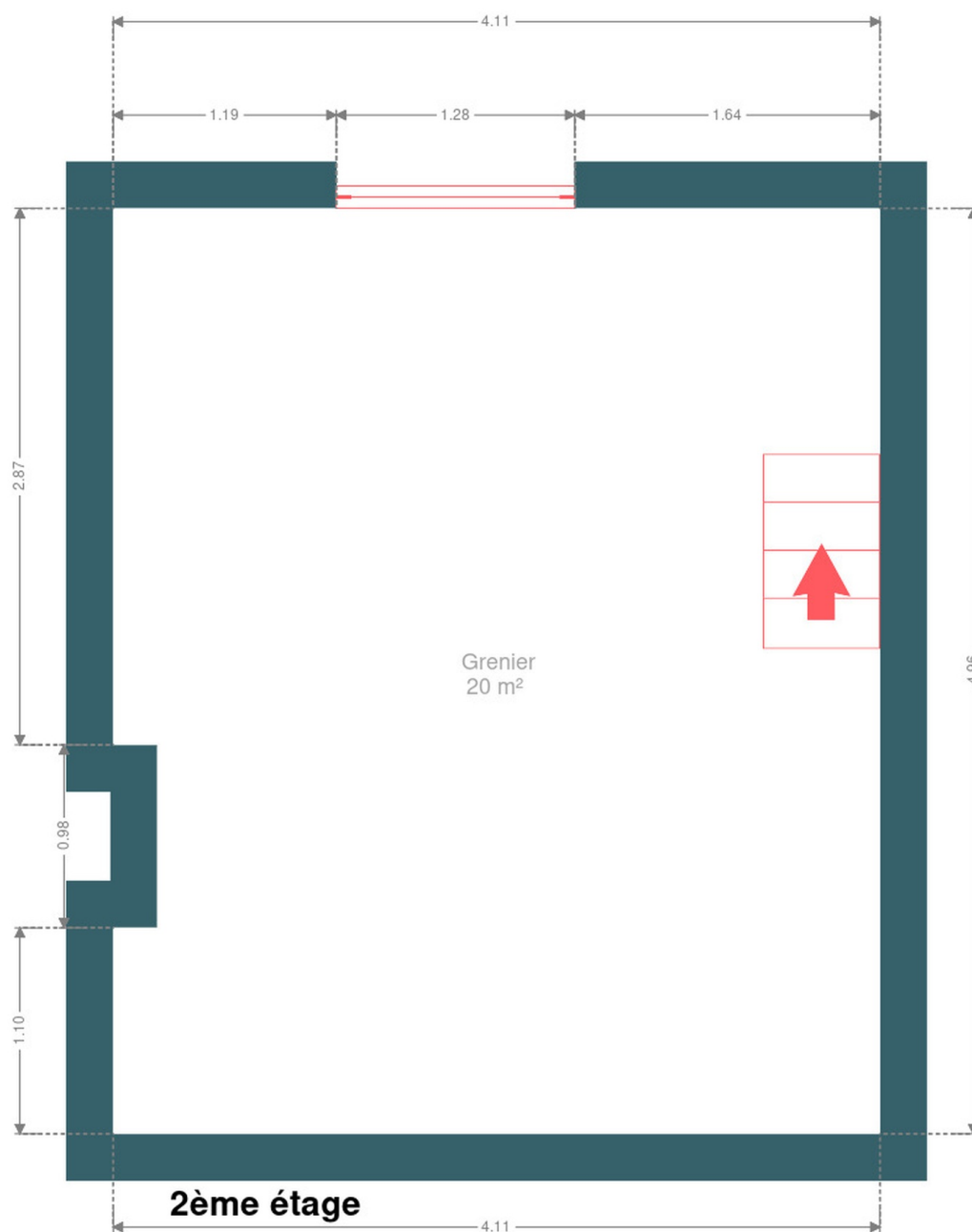
Plan - Rez-de-chaussée



Plan - 1er étage



Plan - 2ème étage



Extérieur



Technique

Année de rénovation	2013
Zingueries	
Matériaux pvc	
État bon	
État	Bon
Couverture	Tuiles terre cuite
Matériaux façade	Blocs
Etat	Bon
Châssis	
Couleur blanc	
Vitrage double	
Matière bois pvc	
Volets type manuel	
Compteur gaz	Nombre 1
Compteur électrique	Bi-horaire
Chauffage	
Type central	
Nature gaz	
Poêle	
Compt. d'eau	Nombre 1
TV	Prise tv
Téléphone	Oui
Internet	Câble



Description détaillée de l'environnement

MOBILITÉ

Arrêt de bus	20 m
Accès ferroviaire	700 m
Accès autoroutier	1700 m

ÉCOLES

Ecoles Saint-Amand & Saint-Pierre Fourier	982 m
École Communale Fondamentale de Jupille - Combattants	1109 m



POINTS D'INTÉRÊTS

Gare	454 m
Bressoux	
Magasin de livre	1084 m
Les Petits Riens	
Salle de cinéma	1096 m
Cinéma Le Parc (Les Grignoux)	
Soin des cheveux	1273 m
Au Palais de Laixhay	
Université	1353 m
HEPL - Haute École de la Province de Liège - Cam...	
Bijouterie	1692 m
Nao	
Station de bus	1694 m
Storme Diedrik, Dentiste	
Point d'intérêt	1709 m
La Marée Sa	

Plan situation



🏠 EasyHome

📍 Borchamps 24, 6900
Marche-en-Famenne

✉ info@easyhome-immo.be

☎ +32 84 77 00 43

🌐 <https://www.easyhome-immo.be/>

📄 N° IPI : 509.677

👤 Simon Bonnesire

✉ bonnesire.simon@easyhome-immo.be

Simon

Bonnesire