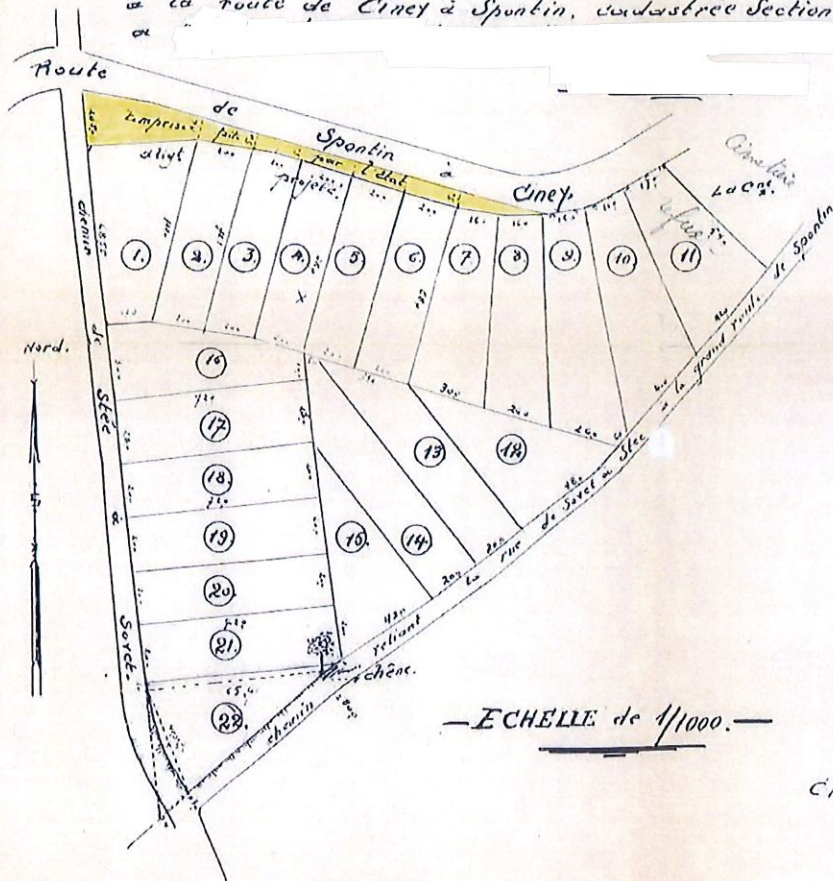


# — Commune de BRAIBANT. —

Projet de lotissement, dressé par Braibant, Léon, géomètre honoraire du Cadastre.  
Expert. immobilier à Ciney, dans une pâture d'une contenance de 3<sup>h</sup> 64<sup>a</sup> 28<sup>c</sup>, située  
à la route de Ciney à Spontin, cadastrée Section D n<sup>os</sup> 113, 141, 143, appartenant.



## — LÉGENDE. —

| N <sup>o</sup><br>lot | Nature | Contenance<br>N. A. C. | Cadastre<br>N. A. C.                                      | Observations. |
|-----------------------|--------|------------------------|---|---------------|
| 1.                    | pâture | 20 00                  | D 141 <sup>a</sup> 1/2                                    |               |
| 2.                    | "      | 14 31                  | "   |               |
| 3.                    | "      | 13 93                  | "   |               |
| 4.                    | "      | 13 60                  | "   |               |
| 5.                    | "      | 13 60                  | "   |               |
| 6.                    | "      | 13 60                  | 141 <sup>a</sup> , 143 <sup>a</sup>                       |               |
| 7.                    | "      | 13 67                  | 141 <sup>a</sup> 1/2                                      |               |
| 8.                    | "      | 11 30                  | "   |               |
| 9.                    | "      | 19 25                  | "   |               |
| 10.                   | "      | 19 32                  | "   |               |
| 11.                   | "      | 17 28                  | "   |               |
| 12.                   | "      | 16 22                  | 143 <sup>a</sup> , 143 <sup>a</sup> 1/2, 143 <sup>a</sup> |               |
| 13.                   | "      | 17 50                  | "   |               |
| 14.                   | "      | 18 20                  | 143 <sup>a</sup> 1/2, 143 <sup>a</sup>                    |               |
| 15.                   | "      | 15 00                  | 141 <sup>a</sup>  |               |
| 16.                   | "      | 17 22                  | "   |               |
| 17.                   | "      | 16 56                  | "   |               |
| 18.                   | "      | 14 90                  | "   |               |
| 19.                   | "      | 14 40                  | 141 <sup>a</sup> 1/2, 143 <sup>a</sup> 1/2                |               |
| 20.                   | "      | 14 80                  | "   |               |
| 21.                   | "      | 14 80                  | "   |               |
| 22.                   | "      | 13 00                  | "   |               |
| Total                 |        | 3 64 28                |   |               |

Ciney, le 27 novembre 1962.

Pour le Collège Communal de BRAIBANT  
le 11 1962  
Le Maire  
Le Collège  
Le Collège  
Le Collège  
Le Collège

W. SORELAN 2001  
910331TS/405

