



195 000 €

Réf. BonnellesCèpées32
Rue des Cèpées 32 - 4100 Bonnelles



79 m²



2



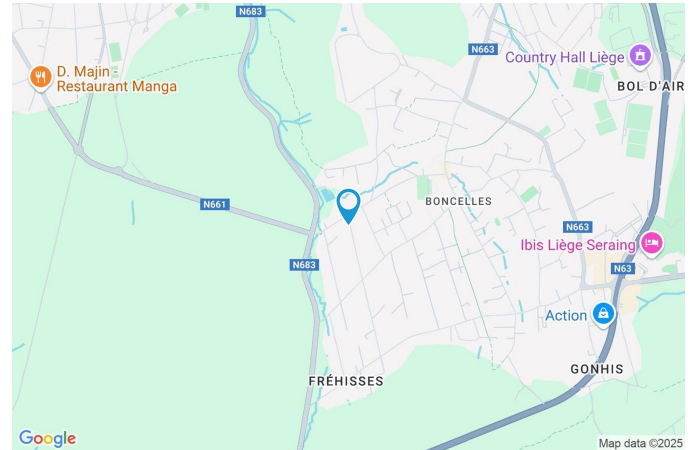
1

CASULA SPRL

+32 84 77 00 43 - mail : info@easyhome-immo.be
Borchamps 24 --- 6900 Marche-en-Famenne
TVA : BE 0669 936 537 - IPI 509.677

Coordonnées du bien

Rue	Rue des Cèpès
N°	32
CP	4100
Ville	Boncelles
Pays	Belgique
Latitude	50.569523
Longitude	5.527482



PARCELLE - DIMENSIONS ET AMÉNAGEMENTS

➤ Orientation façade avant	Ouest
➤ Déclivité	
➤ Largeur de la façade	6.00 m
➤ Surface bâtie au sol	64.00 m²
➤ Profondeur de la parcelle	80 m
➤ Surface de la parcelle	518.00 m²
➤ Largeur de la parcelle	6.00 m

Informations provenant du site du cadastre



Description globale du bien

Etat général	Bon
Surface habitable	79 m²
Surface totale	79 m²
Nombre de façades	2
Nombre d'étages	1
Nombre de pièces	7
Nombre de chambre(s)	2
Nombre de salle de douches	1
	Maison
Environnement	Zone d'habitation



Descriptif extérieur

Jardin (terrain arrière)		Terrasse (terrain arrière)	
Fermé		Sol pavés	
Aménagé pelouse		Éclairage Arrivée d'eau	
Sud-ouest		Orientation sud-ouest	
Plat		Allée (terrain avant)	Sol pavée
Parking	Place(s) 1		
Parking (terrain avant)	Place(s) 1		
Terrasse (terrain arrière)	47 m²		

Aménagement intérieur

Rez-de-chaussée	49 m²
Séjour, cuisine, wc, remise	
1er étage	30 m²
Chambre 1, chambre 2, salle de douche, escalier	

Rez-de-chaussée

Séjour



 superficie : 20.27 m²

Longueur : 4.69 m

Largeur : 4.40 m

Accès	Parking place(s) 1	Hauteur sous-plafond	2,5 m
Ouvert sur	Cuisine	Éclairage	Points lumineux au plafond
Porte		Chauffage	Radiateur(s)
Matière pvc vitrée		Prise(s) électrique(s)	6
Vitrage double		Prise télédistribution	1
Fenêtre	Châssis PVC double vitrage volets type manuel matière pvc	Prise téléphone	1
Sol	Carrelage		

Rez-de-chaussée

Cuisine



 superficie : 19.00 m²

Longueur : 5.11 m

Largeur : 3.72 m

Hauteur sous-plafond 2,5 m
Prise(s) électrique(s) 8
Type Équipée
Four micro ondes De la marque Whirlpool
Accès
Terrasse
Jardin
Ouvert sur Séjour
Évier
One half
Avec égouttoir
Matière résine
Plaque de cuisson
Type vitrocéramique
De la marque Whirlpool
Hotte
Type hotte murale
Évacuation extérieure
De la marque Whirlpool

Frigo
Type encastré avec congélateur
De la marque Whirlpool

Lave-vaisselle
Type full-intégré
De la marque AEG

Four
Type à air pulsé
De la marque Whirlpool

Porte
Type coulissante
Matière pvc vitrée
Vitrage double
Volets type électrique matière pvc

Sol Carrelage

Éclairage Points lumineux au plafond

Chauffage Radiateur(s)

Rez-de-chaussée

Wc

 superficie : 1.68 m²

Longueur : 2.05 m

Largeur : 0.81 m

WC

Classique

Lavabo

Simple

Sol

Carrelage

Hauteur sous-plafond

2,5 m

Éclairage

Points lumineux au plafond

Prise(s) électrique(s)

2

Rez-de-chaussée

Remise

 superficie : 7.65 m²

Longueur : 3.16 m

Largeur : 2.43 m

AccèsTerrasse
Jardin**Porte****Sol****Hauteur sous-plafond**

Matière bois

Béton

2,4 m

1er étage

Chambre 1



 superficie : 14.80 m²

Longueur : 4.60 m

Largeur : 4.35 m

Fenêtre

Châssis PVC double vitrage
volets type manuel matière pvc
type oscillo-battants

Sol

Quick-Step

Hauteur sous-plafond

2,8 m

Éclairage

Points lumineux au plafond

Chauffage

Radiateur(s)

Placard

Portes battantes
Portes coulissantes

Prise(s) électrique(s) 2

1er étage

Chambre 2



 superficie : 5.09 m²

Longueur : 2.93 m

Largeur : 2.21 m

Fenêtre

Châssis PVC double vitrage
type oscillo-battants volets type
manuel matière pvc

Éclairage

Points lumineux au plafond

Sol

Quick-Step

Chauffage

Radiateur(s)

Hauteur sous-plafond

2,8 m

Prise(s) électrique(s)

2

1er étage

Salle de douche


 superficie : 4.46 m²

Longueur : 2.87 m

Largeur : 1.55 m

Douche
WC
Lavabo
Murs
Sol
Hauteur sous-plafond

Carrelage + porte

Classique

Simple

Totalement carrelés

Carrelage

2,8 m

Éclairage

Points lumineux mural

Spots encastrés

Chauffage

Radiateur(s)

Extracteur d'air

Oui

Prise(s) électrique(s)

1

Autres**1ER ÉTAGE - ESCALIER** superficie : 5.85 m²

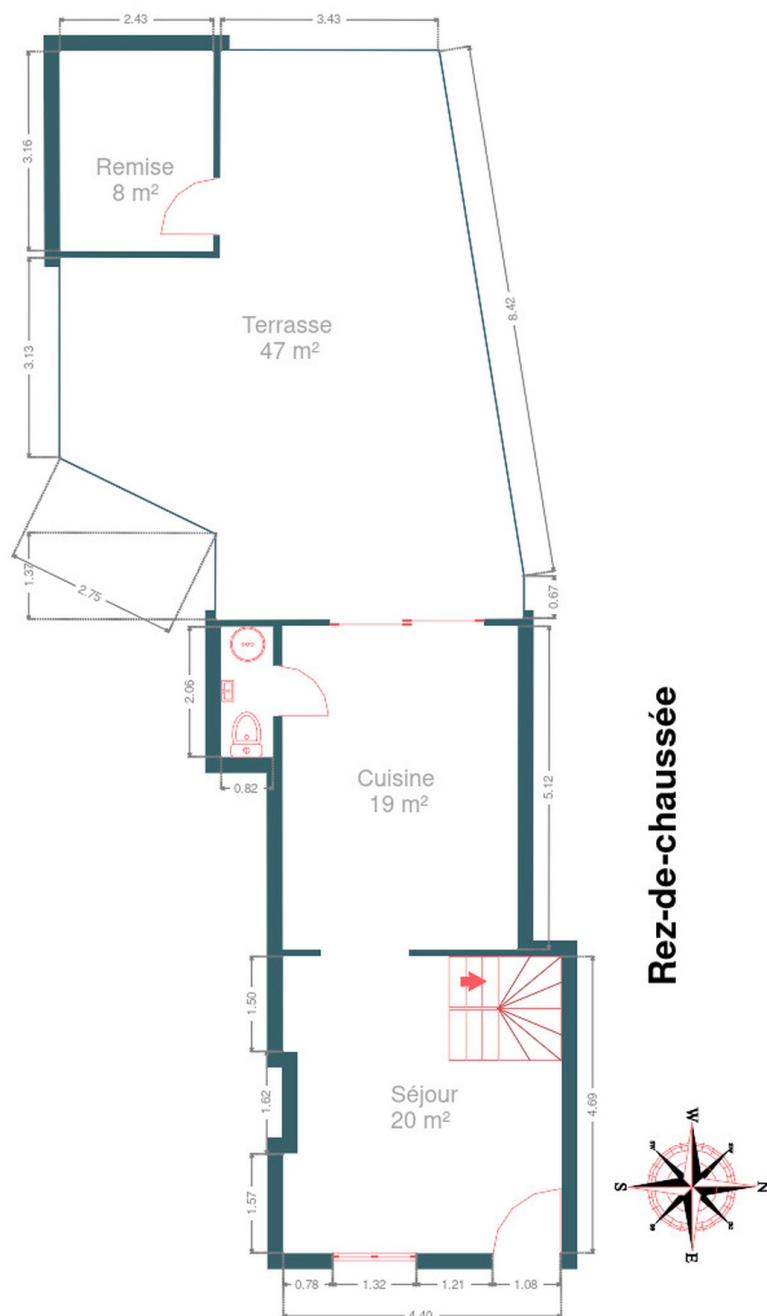
Longueur : 2.90 m

Largeur : 2.89 m

RÉCAPITULATIF DES MÉTRÉS

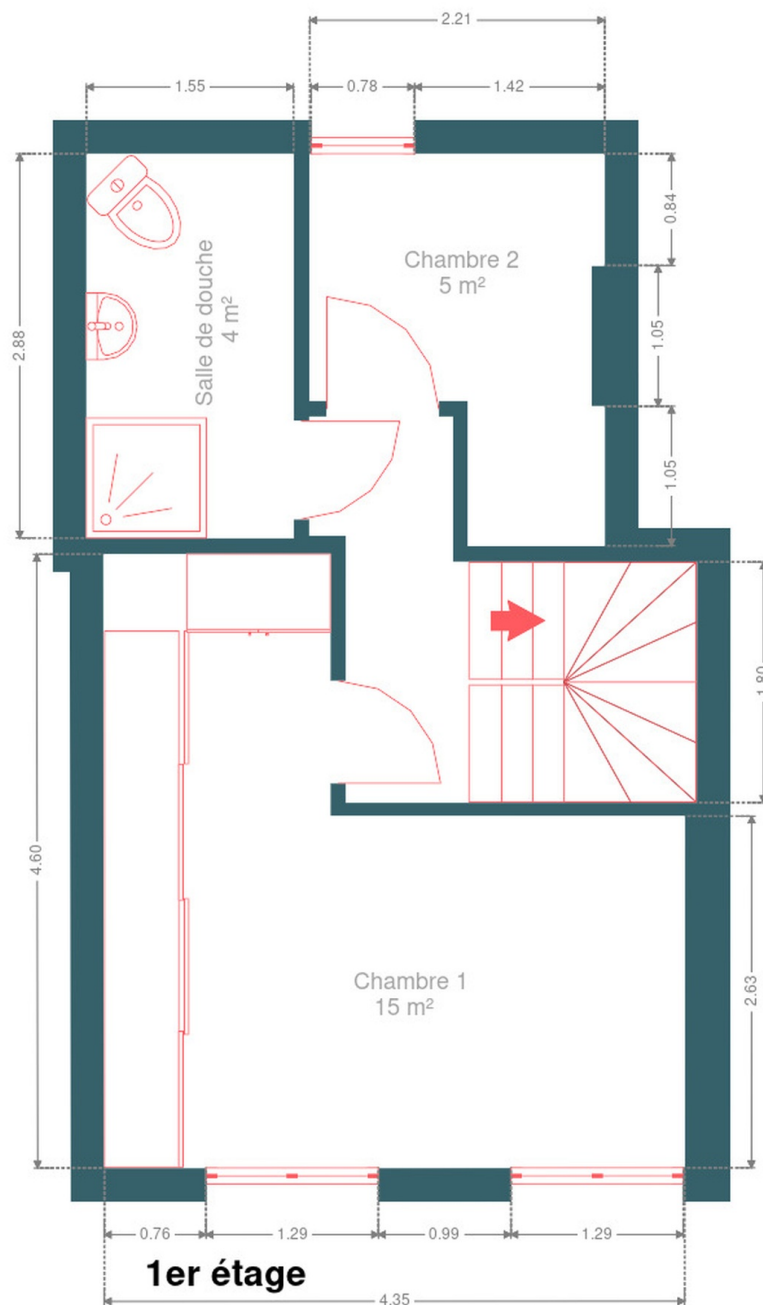
Rez-de-chaussée	Longueur	Largeur	Superficie
Séjour	4.69 m	4.40 m	20.27 m ²
Cuisine	5.11 m	3.72 m	19.00 m ²
Wc	2.05 m	0.81 m	1.68 m ²
Remise	3.16 m	2.43 m	7.65 m ²
1er étage	Longueur	Largeur	Superficie
Chambre 1	4.60 m	4.35 m	14.80 m ²
Chambre 2	2.93 m	2.21 m	5.09 m ²
Salle de douche	2.87 m	1.55 m	4.46 m ²
Escalier	2.90 m	2.89 m	5.85 m ²
Total			78.8 m ²

Plan - Rez-de-chaussée



Rez-de-chaussée

Plan - 1er étage



Extérieur



Extérieur



Technique

Zingueries

État bon

Matériaux pvc

État

Bon

Couverture

Ardoises

Matériaux façade

Brique rouge

Etat

Bon

Châssis

Volets type manuel électrique

Matière pvc

Vitrage double

Couleur gris anthracite

Chauffe-eau

Nombre de litres 150

Compteur électrique

Bi-horaire

Chauffage

Type central

Nature gaz

Radiateur(s)

Thermostat d'ambiance

Compt. d'eau

Nombre 1

TV

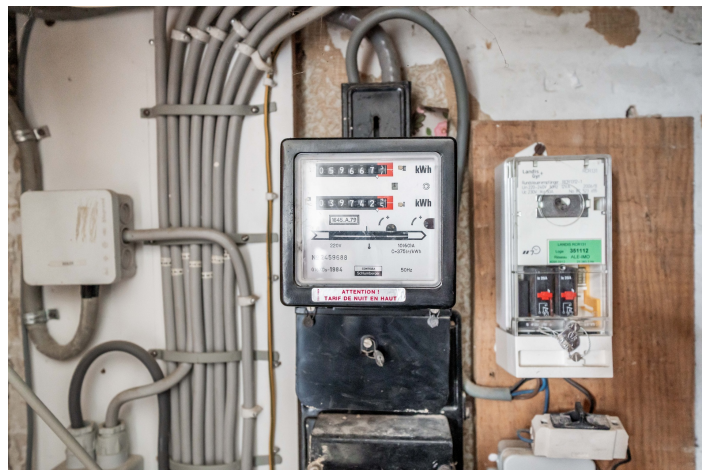
Prise tv

Téléphone

Oui

Internet

Câble



Description détaillée de l'environnement

MOBILITÉ

Arrêt de bus	200 m
Accès ferroviaire	6100 m
Accès autoroutier	7400 m

ÉCOLES

Ath. Royal Lucie Dejardin	2261 m
---------------------------	--------



POINTS D'INTÉRÊTS

Magasin de vêtements	1415 m
JBC Boncelles	
Magasin	1443 m
Renmans	
Restaurant	1444 m
Chez Yaya	
Restaurant	1446 m
Le Sommet des Pistes	
Restaurant	1488 m
Petros Le Pelican	
Restaurant	1533 m
Kenworth	
Articles pour la maison	1570 m
Le Roi Du Matelas Boncelles	
Réparation de voiture	1612 m
Auto5 Boncelles	

Plan situation



🏠 EasyHome
📍 Borchamps 24, 6900
Marche-en-Famenne
✉ info@easyhome-immo.be
☎ +32 84 77 00 43
🌐 <https://www.easyhome-immo.be/>
✅ N° IPI : 509.677

👤 Philippe DANS
✉ philippe.dans@easyhome-immo.be
☎ +32 472 08 16 12
Philippe
DANS