



**À VENDRE - 6795940**

Avenue de Jette 155 1090 - Jette

**249 000 €**



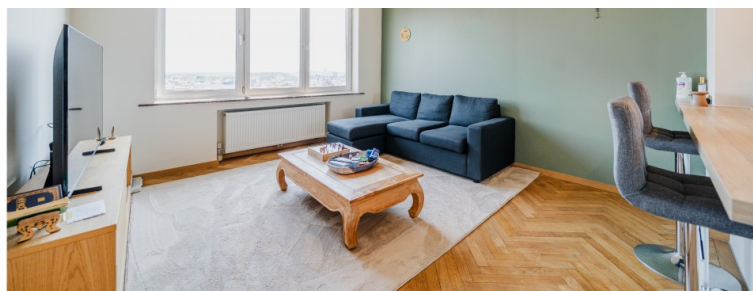
60 m<sup>2</sup>



2 chambres



PEB /

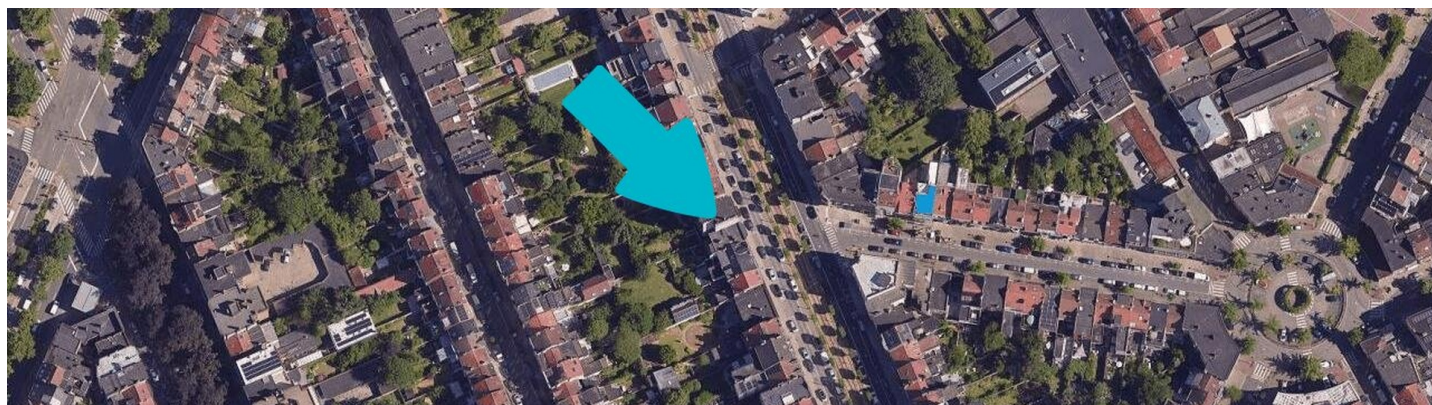
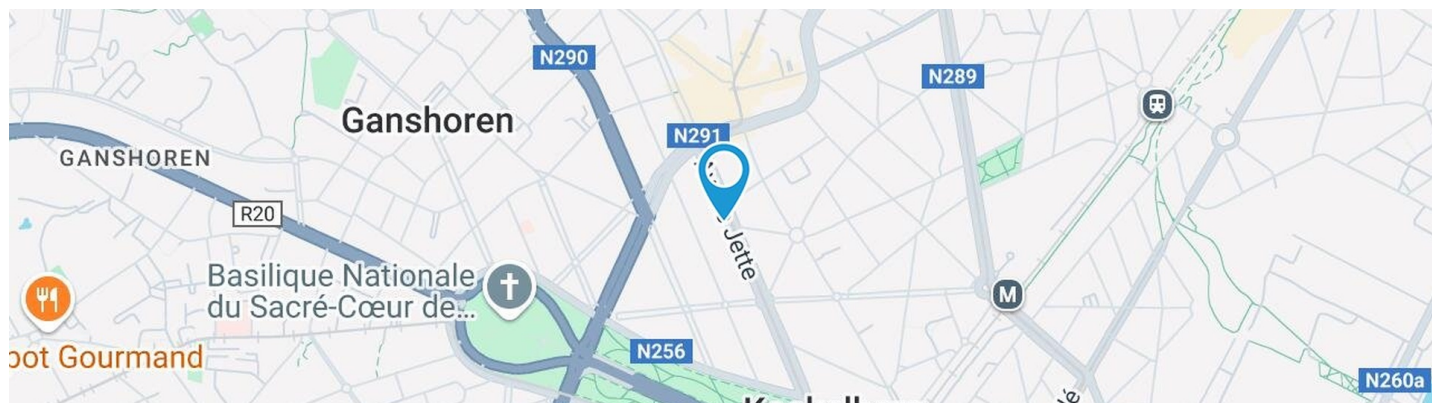


*Team Bruxelles-Est*



+32 2 318 78 32

bruxelles.est@weinvest.be



## Adresse du bien

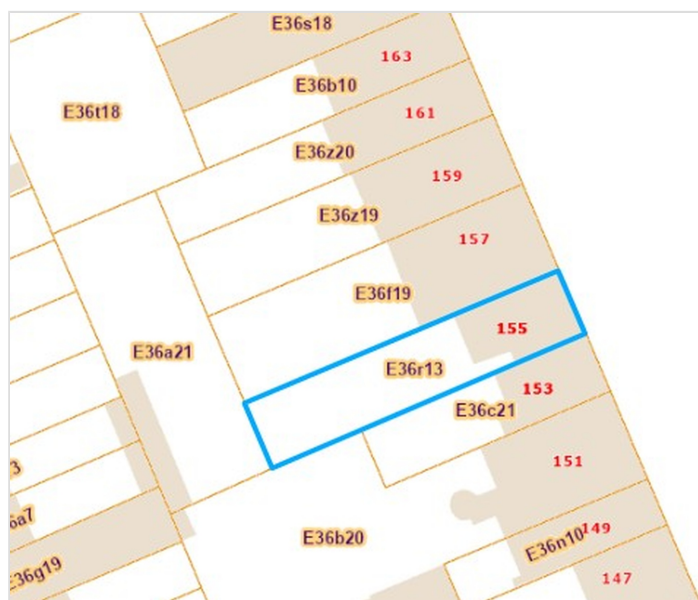
Avenue de Jette 155  
1090 Jette

## Dimensions parcelle

Largeur de la façade **0.00 m**

Orientation **Nord-est**

\* L'orientation de la façade est prise par rapport à la rue.



\*Informations provenant du site du cadastre



*Team*

+32 2 318 78 32  
bruxelles.est@weinvest.be





## Composition du bien

Etat général	<b>Bon</b>
Surface habitable	<b>60 m²</b>
Surface totale	<b>60 m²</b>
Nombre de façades	<b>2</b>
Etage	<b>6</b>
Nombre de pièces	<b>7</b>
Nombre de chambre(s)	<b>2</b>
Nombre de salle de douches	<b>1</b>

**Appartement**



*Team*

+32 2 318 78 32  
 bruxelles.est@weinvest.be





## Intérieur

6ème étage

60 m<sup>2</sup>

**Salon, cuisine, chambre 1, chambre 2, salle de  
douche, wc, débarras**



*Team*

+32 2 318 78 32  
bruxelles.est@weinvest.be




**6ème étage - Salon - 15.04 m<sup>2</sup>**

 Longueur : **3.89 m** - Largeur : **3.86 m**

Ouvert sur	<b>Cuisine</b>
Fenêtre	<b>Châssis PVC double vitrage type oscillo-battants</b>
Sol	<b>Parquet</b>
Hauteur sous-plafond	<b>2,7 m</b>

Éclairage	<b>Points lumineux au plafond</b>
Chauffage	<b>Radiateur(s)</b>
Prise(s) électrique(s)	<b>8</b>
Prise télédistribution	<b>1</b>


**Team**

 +32 2 318 78 32  
 bruxelles.est@weinvest.be



## 6ème étage - Cuisine - 15.03 m²

 Longueur : **5.01 m** - Largeur : **3.27 m**

Hauteur sous-plafond	<b>2,7 m</b>
Prise(s) électrique(s)	<b>4</b>
Type	<b>Équipée</b>
Accès	<b>Hall d'entrée commun</b>
Ouvert sur	<b>Salon</b>
Évier	
	<b>Simple</b>
	<b>Avec égouttoir</b>
	<b>Matière inox</b>
Plaque de cuisson	
	<b>Type induction</b>
	<b>De la marque Zanussi</b>
Hotte	

Hotte	
	<b>Type en îlot</b>
	<b>Évacuation extérieure</b>
	<b>De la marque AEG</b>
Frigo	
	<b>Type encastré avec congélateur</b>
	<b>De la marque Laurus</b>
Lave-vaisselle	
	<b>Type full-intégré</b>
	<b>De la marque Electrolux</b>
Four	
	<b>Type à air pulsé</b>
	<b>De la marque AEG</b>


*Team*

 +32 2 318 78 32  
 bruxelles.est@weinvest.be




**6ème étage - Chambre 1 - 12.01 m<sup>2</sup>**

 Longueur : **3.89 m** - Largeur : **3.08 m**

Fenêtre	<b>Châssis PVC double vitrage type oscillo-battants</b>
Sol	<b>Parquet</b>
Hauteur sous-plafond	<b>2,7 m</b>

Éclairage	<b>Points lumineux au plafond</b>
Chauffage	<b>Radiateur(s)</b>
Prise(s) électrique(s)	<b>6</b>


**Team**

 +32 2 318 78 32  
 bruxelles.est@weinvest.be


**6ème étage - Chambre 2 - 11.58 m<sup>2</sup>**

 Longueur : **3.86 m** - Largeur : **2.99 m**

Fenêtre	<b>Châssis PVC double vitrage type oscillo-battants</b>
Sol	<b>Parquet</b>
Hauteur sous-plafond	<b>2,7 m</b>

Éclairage	<b>Points lumineux au plafond</b>
Chauffage	<b>Radiateur(s)</b>
Prise(s) électrique(s)	<b>4</b>


**Team**

 +32 2 318 78 32  
 bruxelles.est@weinvest.be




**6ème étage - Salle de douche - 4.58 m²**

 Longueur : **2.30 m** - Largeur : **1.98 m**

Douche	<b>Italienne</b>
Lavabo	<b>Double</b>
Murs	<b>Carrelés au 3/4</b>
Fenêtre	<b>Châssis PVC double vitrage type oscillo-battants</b>
Sol	<b>Carrelage</b>
Hauteur sous-plafond	<b>2,7 m</b>

Éclairage	<b>Spots encastrés</b>
	<b>Points lumineux mural</b>
Chauffage	<b>Radiateur(s)</b>
Extracteur d'air	<b>Oui</b>
Prise(s) électrique(s)	<b>2</b>


**Team**

 +32 2 318 78 32  
 bruxelles.est@weinvest.be

**6ème étage - Wc - 0.95 m²**

 Longueur : **1.06 m** - Largeur : **0.89 m**

WC	<b>Suspendu</b>
Fenêtre	
	<b>Châssis type sans ouverture matière bois</b>
	<b>Vitrage simple</b>
Sol	<b>Carrelage</b>
Hauteur sous-plafond	<b>2,7 m</b>
Éclairage	<b>Spots encastrés</b>
Extracteur d'air	<b>Oui</b>

**6ème étage - Débarras - 0.59 m²**

 Longueur : **1.11 m** - Largeur : **0.53 m**

Sol	<b>Carrelage</b>
Hauteur sous-plafond	<b>2,7 m</b>


*Team*

 +32 2 318 78 32  
 bruxelles.est@weinvest.be



## Récapitulatif des mètres

## Longueur

## Largeur

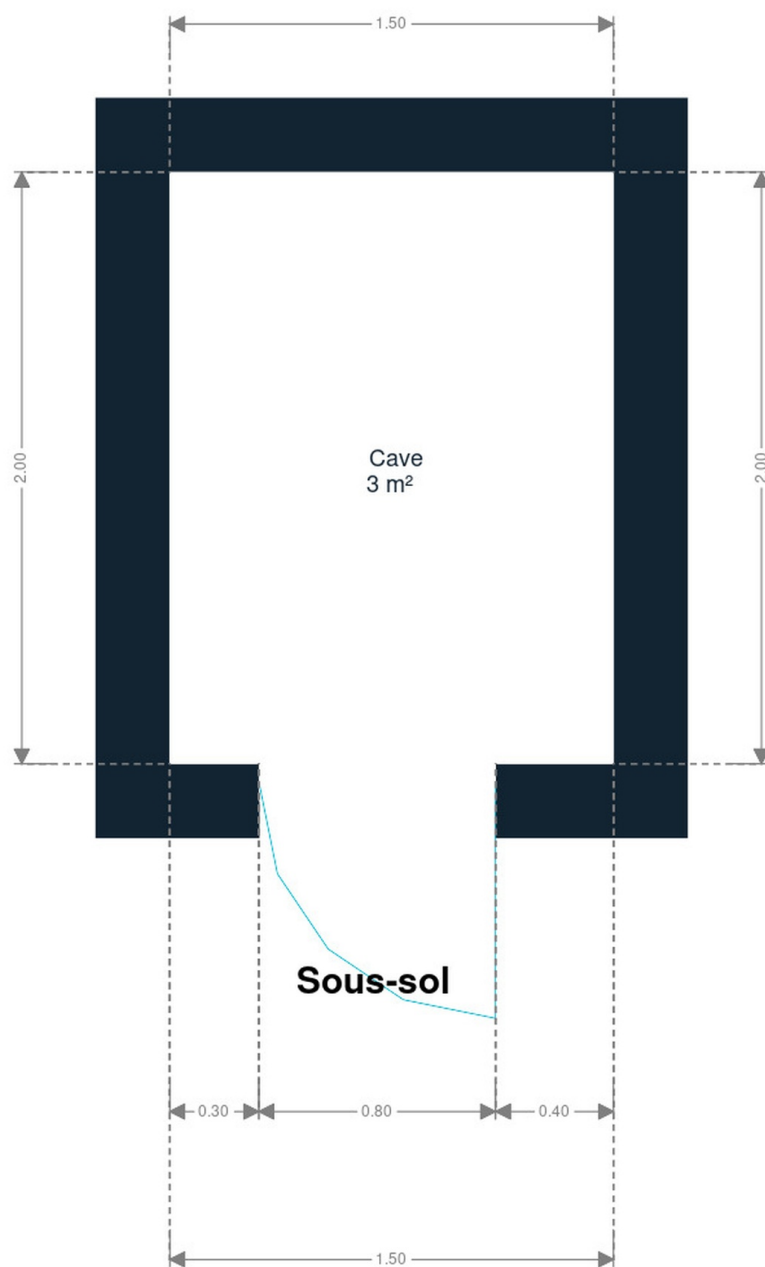
## Superficie

**6ème étage**

Salon	<b>3.89 m</b>	<b>3.86 m</b>	<b>15.04 m²</b>
Cuisine	<b>5.01 m</b>	<b>3.27 m</b>	<b>15.03 m²</b>
Chambre 1	<b>3.89 m</b>	<b>3.08 m</b>	<b>12.01 m²</b>
Chambre 2	<b>3.86 m</b>	<b>2.99 m</b>	<b>11.58 m²</b>
Salle de douche	<b>2.30 m</b>	<b>1.98 m</b>	<b>4.58 m²</b>
Wc	<b>1.06 m</b>	<b>0.89 m</b>	<b>0.95 m²</b>
Débarras	<b>1.11 m</b>	<b>0.53 m</b>	<b>0.59 m²</b>


*Team*

 +32 2 318 78 32  
 bruxelles.est@weinvest.be



Sous-sol



*Team*

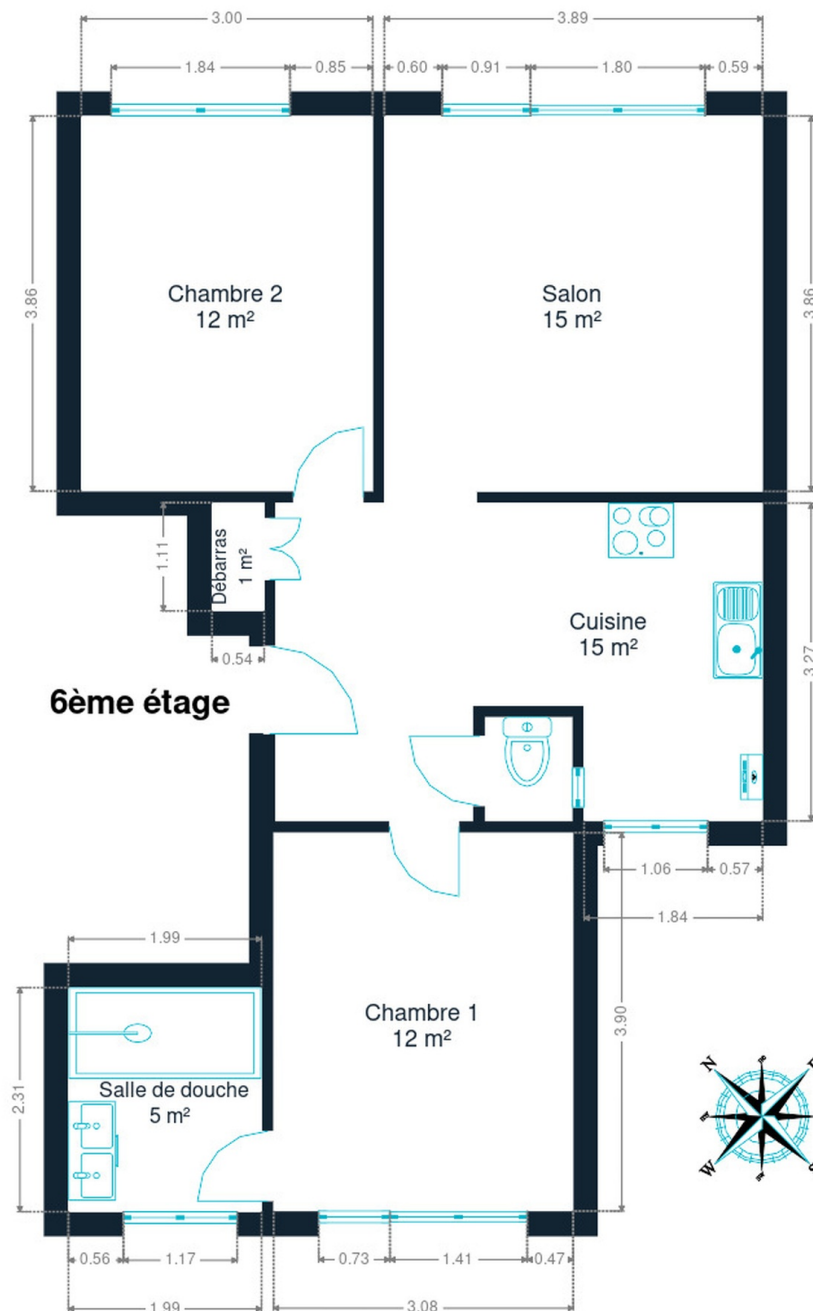
+32 2 318 78 32  
bruxelles.est@weinvest.be





**We  
Invest**

**6795940**  
249 000 €



**6ème étage**



*Team*

+32 2 318 78 32  
bruxelles.est@weinvest.be

Document soumis à titre informatif et non contractuel.  
Copyright We Invest & Partners Tous droits réservés. © 2025.

## Technique

### Année

Année de construction

**1964**

### Façade

Matériaux façade

**Crépis**

Etat

**Bon**

### Châssis

Châssis

**Matière pvc**
**Couleur blanc**
**Vitrage double**

### Installation

Compteur gaz

**Individuel**

Détecteur incendie

**Oui**

Parlophone

**Oui**

Compteur électrique

**Mono-horaire**
**Individuel**

Chauffage

**Type central**
**Nature gaz**
**Radiateur(s)**
**Type à condensation à ventouse**
**Vaillant**
**Thermostat d'ambiance**

Compt. d'eau

**Individuel**

Ascenseur

**Oui**

TV

**Prise tv**

Téléphone

**Oui**

Internet

**Câble**

**Team**

 +32 2 318 78 32  
 bruxelles.est@weinvest.be





## Transports

Arrêt de bus	500 m
Accès ferroviaire	1100 m
Accès autoroutier	3500 m

## Écoles

GO! basisschool De Goudenregen	588 m
GO! Technisch Atheneum Jette	636 m
Ecole Primaire et Maternelle Saint-Michel de Jette	703 m



*Team*

+32 2 318 78 32  
 bruxelles.est@weinvest.be

## Points d'intérêts

Hébergement	Brussels Hello Hostel	<b>719 m</b>
Station de métro	Belgica	<b>784 m</b>
Station de métro	Elisabeth	<b>796 m</b>
Hébergement	Eurocap	<b>1705 m</b>
Hébergement	Auberge de Jeunesse Génération Europe - Youth Ho...	<b>1955 m</b>
Hébergement	Meininger Hotel	<b>2213 m</b>
Hébergement	Theater Hotel	<b>2358 m</b>
Hôtel de ville	Citadines Sainte-Catherine Bruxelles	<b>2423 m</b>
Hébergement	Hôtel Astrid	<b>2620 m</b>
Hébergement	Hôtel Queen Anne	<b>2625 m</b>
Hébergement	The Legacy by 2go4 centre ville	<b>2658 m</b>
Hébergement	Hôtel Café Pacific	<b>2676 m</b>



*Team*

+32 2 318 78 32  
 bruxelles.est@weinvest.be

# Les étapes d'achat d'un bien immobilier

## 1. BUDGET

En fonction de vos revenus et de vos économies (les "fonds propres") la banque va déterminer votre "capacité d'emprunt", c'est à dire le montant maximal du crédit.

## 3. OFFRE

Une fois le bien de vos rêves trouvé, vous rédigez une offre au propriétaire, qui lui notifie votre intérêt d'acheter à un prix donné et dans des conditions déterminées.

## 5. FINANCEMENT

Différents types de crédits hypothécaire existent. En négociant auprès de plusieurs banques, vous obtiendrez le crédit le plus avantageux pour votre situation. Une fois l'offre de prêt formelle obtenue, le compromis peut être signé.

## 7. SIGNATURE COMPROMIS

Une fois le compromis rempli et accepté par les parties, vous le signez chez le notaire du vendeur ou dans votre agence immobilière. La signature se fait en général dans le mois qui suit l'offre.

**+ Vous payez une garantie équivalente à 5 ou 10% du prix de vente.**

## 9. SIGNATURE DE L'ACTE

Maximum 4 mois après le compromis a lieu la signature de l'acte, chez votre notaire. C'est le moment où vous recevez les clés et devenez propriétaire.

**+ Vous payez le solde, les frais de notaire et les coûts de l'acte.**

## 2. RECHERCHE

Vous pouvez entamer vos recherches. Encodez vos critères sur les plateformes immobilières (immoweb, immovlan,...) et/ou les communiquez-les aux agences immobilières locales afin d'être notifié lorsqu'un bien est mis en vente.

## 4. NÉGOCIATION

Le propriétaire peut accepter votre offre, la refuser voir vous faire une contre-proposition (à accepter ou refuser en retour). Une fois les négociations abouties et l'offre contresignée, la vente est scellée.

## 6. COMPROMIS

Le compromis est le premier contrat formalisant l'engagement de vente. C'est soit le notaire soit l'agence immobilière qui va le rédiger.

## 8. RECHERCHES NOTARIÉES

Les notaires vont rassembler les documents et effectuer les recherches administratives, hypothécaires et fiscales auprès des administrations concernées. Une fois toutes les informations collectées, la date de signature peut être fixée.

## 10. TITRE DE PROPRIÉTÉ

Votre notaire transmet l'acte signé au bureau des hypothèques pour y être enregistré. Quelques semaines plus tard, il recevra le titre de propriété portant les cachets de l'administration fiscale, conservera l'original et vous transmettra une copie.

Acheté!



# Quels sont les frais « cachés » à l'achat d'un bien immobilier ?

Lorsque vous faites l'acquisition d'une propriété, le prix de vente sera toujours additionné de taxes et frais annexes, appelés **«frais d'achat» et qui s'élèvent en moyenne à 15% du prix de vente** (sauf si vous bénéficiez d'un taux réduit ou d'un abattement). C'est votre notaire qui va les collecter, mais celui-ci va ensuite les redistribuer aux différentes administrations.

## ■ Exemple :



### Prix d'achat

en Régions wallonne et bruxelloise  
(sous réserve des éventuelles réductions de frais et abattements).

**200.000 €**

**Total des frais d'achat**

**+ 29.175 €**

**Total de l'achat** ▶

**229.175 €**

**25.000 €** Droits d'enregistrement

**2.160 €** Honoraires du notaire (soumis à la TVA\*)

**1.100 €** Frais administratifs (soumis à la TVA\*)

**685 €** TVA

**230 €** Transcription hypothécaire



Si votre achat est financé grâce à un crédit hypothécaire, il faudra ajouter les frais liés à un second acte notarié ; l'acte de crédit, qui va entraîner des frais supplémentaire dûs à la banque et au notaire. Renseignez-vous auprès de votre notaire pour connaître le montant total exact.

## Nos services

Chez We Invest, nous sommes persuadés qu'un bon agent immobilier n'est pas nécessairement un secrétaire redoutable, un photographe hors-pair, un marketeur ingénieux ou un informaticien passionné. Nous avons donc décidé de former une agence immobilière avec une véritable équipe de professionnels pour entourer cet agent.



**Votre agent We Invest est plus qu'un ouvreur de porte:** c'est un véritable conseiller, passionné. Il ou elle vous guidera et vous encadrera dans l'une des transactions la plus importante de votre vie. Grâce à sa certification IPI, vous êtes assurés que nos agents sont formés aux aspects techniques, juridiques, fiscaux et administratifs d'un achat et d'une vente.



**L'équipe de marketing:** votre agent immobilier est soutenu par une équipe marketing professionnelle (photographes, vidéastes, publicitaires, graphistes, spécialistes du marketing digital, etc.) Grâce à nos supports, tels que les plans, les visites virtuelles, les vidéos ou le livret comme celui-ci, vous gagnez du temps en ne visitant que les propriétés qui vous correspondent vraiment !



**L'équipe technologique:** Notre objectif est d'utiliser la technologie pour humaniser les transactions immobilières. Contradictoire? Pas du tout: entourés d'outils et de services tech', le travail de nos agents immobiliers est considérablement allégé. Cela leur permet de se concentrer sur leur plus grande force: des conseils personnalisés pour que vous puissiez trouver la maison de vos rêves ou vendre la vôtre au meilleur prix.



## Vous songez à vendre ?

Notre équipe est disponible pour vous soutenir dans chacun de vos projets de vente ou de mise en location. Faites évaluer votre propriété objectivement, gratuitement, et sans engagement. **Contactez votre agent immobilier We Invest et découvrez autour d'une tasse de café ce que nous pouvons faire pour vous.**