



699 000 €

Réf. GrandLeezPlace27
Rue de la Place 27 - 5031 Grand-leez



256 m²



4



2

CASULA SPRL

+32 84 77 00 43 - mail : info@easyhome-immo.be
Borchamps 24 --- 6900 Marche-en-Famenne
TVA : BE 0669 936 537 - IPI 509.677

Coordonnées du bien

Rue Rue de la Place

N° 27

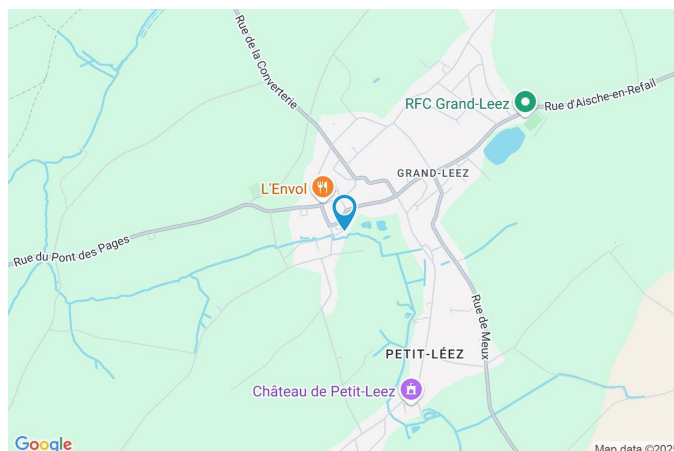
CP 5031

Ville Grand-leez

Pays Belgique

Latitude 50.580601

Longitude 4.767524



PARCELLE - DIMENSIONS ET AMÉNAGEMENTS

Orientation façade avant Nord-ouest
Déclivité

Largeur de la façade 16.00 m

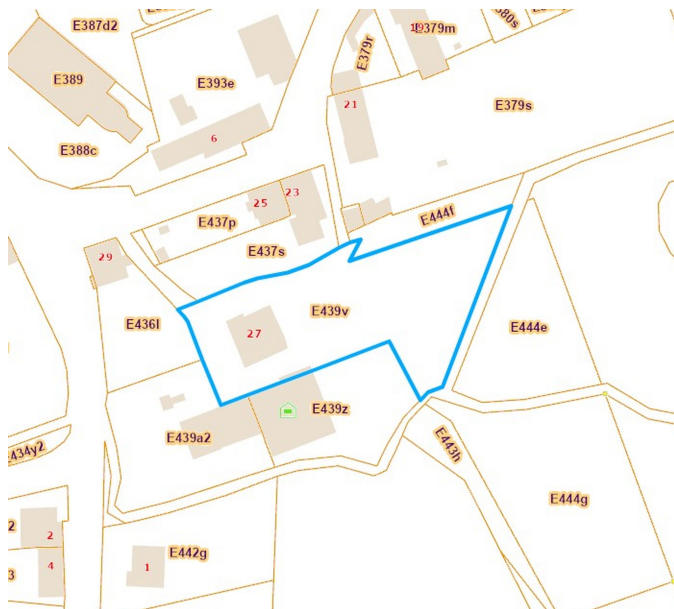
Surface bâtie au sol 205.00 m²

Profondeur de la parcelle 100 m

Surface de la parcelle 2873.00 m²

Largeur de la parcelle 30.00 m

Informations provenant du site du cadastre



Description globale du bien

Etat général	Gros oeuvre
Surface habitable	174 m²
Surface totale	256 m²
Nombre de façades	4
Nombre d'étages	2
Nombre de pièces	15
Nombre de chambre(s)	4
Nombre de salle de bains	1
Nombre de salle de douches	1



Descriptif extérieur

Jardin (terrain arrière)	1
Jardin (terrain droit)	1
Terrasse (terrain arrière)	71 m²
	Sol pierre

Aménagement intérieur

Rez-de-chaussée	107 m²
Hall d'entrée, living, cuisine, garage, wc 1, buanderie	
1er étage	84 m²
Hall de nuit, chambre 1, chambre 2, chambre 3, chambre 4, salle de bains, salle de douche, wc 2	
2ème étage	65 m²
Grenier, escalier	

Rez-de-chaussée

Hall d'entrée

 superficie : 10.30 m²

Longueur : 4.17 m

Largeur : 3.06 m

Porte		Éclairage	Points lumineux au plafond
Type battante		Chauffage	Par le sol
Matière pvc		Escalier	
Sol	Béton	Matériaux bois	
Hauteur sous-plafond	2.68 m	Type 2/4 tournant	

Rez-de-chaussée

Living



 superficie : 65.09 m²

Longueur : 12.19 m

Largeur : 7.19 m

Accès

Terrasse

Jardin

Avec coin cuisine Oui

Fenêtre

Châssis type oscillo-battants porte-fenêtre coulissants matière pvc

Vitrage triple

Volets type électrique matière pvc

Sol

Béton

Hauteur sous-plafond

2.68 m

Éclairage

Points lumineux au plafond

Chauffage

Par le sol

Prise(s) électrique(s)

11

Prise réseau

1

Prise télédistribution

1

Rez-de-chaussée

Cuisine

**Hauteur sous-plafond** 2.68 m**Prise(s) électrique(s)** 10**Accès**

Terrasse

Jardin

Ouvert sur Living**Fenêtre**

Châssis type sans ouverture coulissants matière pvc

Vitrage triple

Volets type électrique matière pvc

Sol

Béton

Éclairage

Points lumineux au plafond

Chauffage

Par le sol

Rez-de-chaussée

Garage



 superficie : 21.89 m²

Longueur : 5.23 m

Largeur : 4.18 m

Accès

Terrasse

Jardin

Nombre de voitures 1

Porte

Type sectionnelle à ouverture électrique

Matière pvc

Sol

Hauteur sous-plafond

Éclairage

Chauffage

Prise(s) électrique(s)

Béton

2,70 m

Points lumineux au plafond

Par le sol

5

Rez-de-chaussée

Wc 1

 superficie : 1.30 m²

Longueur : 1.38 m

Largeur : 0.93 m

WC Suspendu**Fenêtre**

Châssis type oscillo-battants matière pvc

Vitrage triple

Volets type électrique matière pvc

Sol

Béton

Hauteur sous-plafond

2.43 m

Éclairage

Points lumineux au plafond

Chauffage

Par le sol

Rez-de-chaussée

Buanderie


 superficie : 8.25 m²

Longueur : 3.20 m

Largeur : 3.07 m

Évier Simple

Fenêtre

Châssis type oscillo-battants matière pvc

Vitrage triple

Volets type électrique matière pvc

Sol

Béton

Hauteur sous-plafond

2.68 m

Éclairage

Points lumineux au plafond

Chauffage

Par le sol

Prise(s) électrique(s)

5

1er étage

Hall de nuit

 superficie : 14.48 m²

Longueur : 6.08 m

Largeur : 4.30 m

EscalierMatériaux bois
Type 2/4 tournant**Fenêtre**Châssis type oscillo-battants matière pvc
Vitrage triple
Volets type électrique matière pvc**Sol****Éclairage**
Chauffage**Béton**Points lumineux au plafond
Par le sol

1er étage

Chambre 1



 superficie : 14.04 m²

Longueur : 4.26 m

Largeur : 3.53 m

Fenêtre

Châssis type oscillo-battants matière pvc
Vitrage triple
Volets type électrique matière pvc

Sol Béton

Hauteur sous-plafond 2.50 m

Éclairage

Chauffage

Prise(s) électrique(s)

Prise télédistribution

Prise réseau

Points lumineux au plafond

Par le sol

6

1

1

1er étage

Chambre 2



 superficie : 13.45 m²

Longueur : 4.52 m

Largeur : 3.09 m

Fenêtre

Châssis type oscillo-battants matière pvc
Vitrage triple
Volets type électrique matière pvc

Sol Béton

Hauteur sous-plafond 2.50 m

Éclairage

Chauffage

Prise(s) électrique(s)

Prise télédistribution

Prise réseau

Points lumineux au plafond

Par le sol

7

1

1

1er étage

Chambre 3



 superficie : 11.85 m²

Longueur : 4.15 m

Largeur : 2.85 m

Fenêtre

Châssis type oscillo-battants matière pvc
Vitrage triple
Volets type électrique matière pvc

Sol Béton

Hauteur sous-plafond 2.50 m

Éclairage

Chauffage

Prise(s) électrique(s)

Prise télédistribution

Prise réseau

Points lumineux au plafond

Par le sol

7

1

1

1er étage

Chambre 4



 superficie : 12.79 m²

Longueur : 4.01 m

Largeur : 3.36 m

Avec coin douche Oui

Fenêtre

Châssis type oscillo-battants matière pvc

Vitrage triple

Volets type électrique matière pvc

Sol Béton

Hauteur sous-plafond 2.50 m

Éclairage Points lumineux au plafond

Chauffage Par le sol

Prise(s) électrique(s) 8

Prise télédistribution 1

Prise réseau 1

1er étage

Salle de bains



 superficie : 7.59 m²

Longueur : 3.08 m

Largeur : 2.46 m

Hauteur sous-plafond 2.50 m

Prise(s) électrique(s) 4

Baignoire 1

Fenêtre

Châssis type oscillo-battants matière pvc

Vitrage triple

Volets type électrique matière pvc

Éclairage

Chauffage

Sol

Points lumineux au plafond

Par le sol

Béton

1er étage

Salle de douche


 superficie : 8.67 m²

Longueur : 3.09 m

Largeur : 3.08 m

Fenêtre

Châssis type oscillo-battants matière pvc

Vitrage triple

Volets type électrique matière pvc

Sol

Béton

Hauteur sous-plafond

2.50 m

Éclairage

Points lumineux au plafond

Chauffage

Par le sol

Prise(s) électrique(s)

3



superficie : 1.36 m²

Longueur : 1.38 m

Largeur : 0.98 m

WC

Suspendu

Fenêtre

Châssis type oscillo-battants matière pvc

Vitrage triple

Volets type électrique matière pvc

Sol

Hauteur sous-plafond

Éclairage

Chauffage

Béton

2.50 m

Points lumineux au plafond

Par le sol

2ème étage

Grenier


 superficie : 59.66 m²

Longueur : 12.20 m

Largeur : 5.46 m

Fenêtre

Châssis type sans ouverture matière pvc
Vitrage triple

Sol

Béton

Hauteur sous-plafond

2.70 m

Éclairage

Points lumineux au plafond

Prise(s) électrique(s)

8

Autres**2ÈME ÉTAGE - ESCALIER** superficie : 5.21 m²

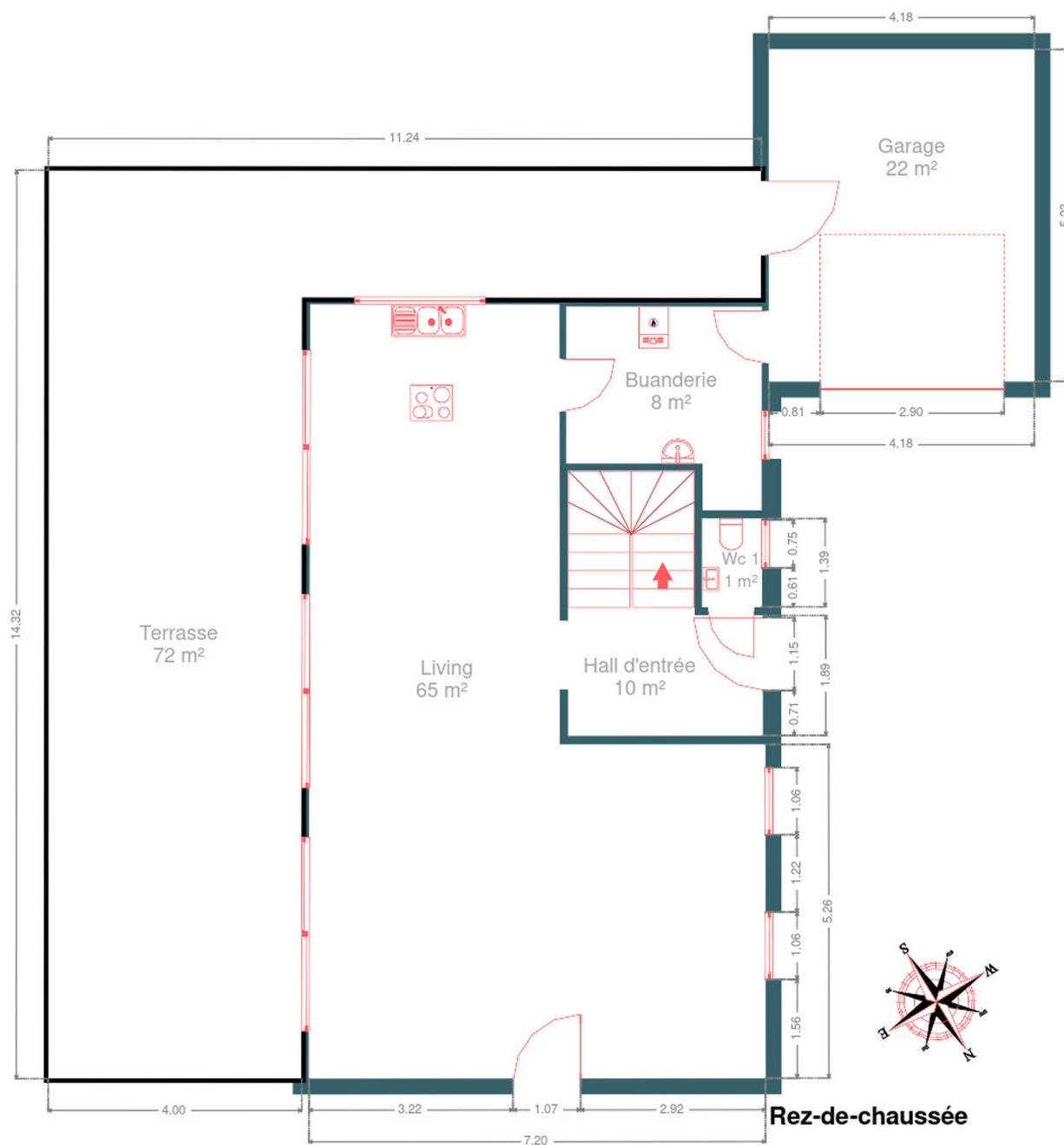
Longueur : 3.17 m

Largeur : 2.02 m

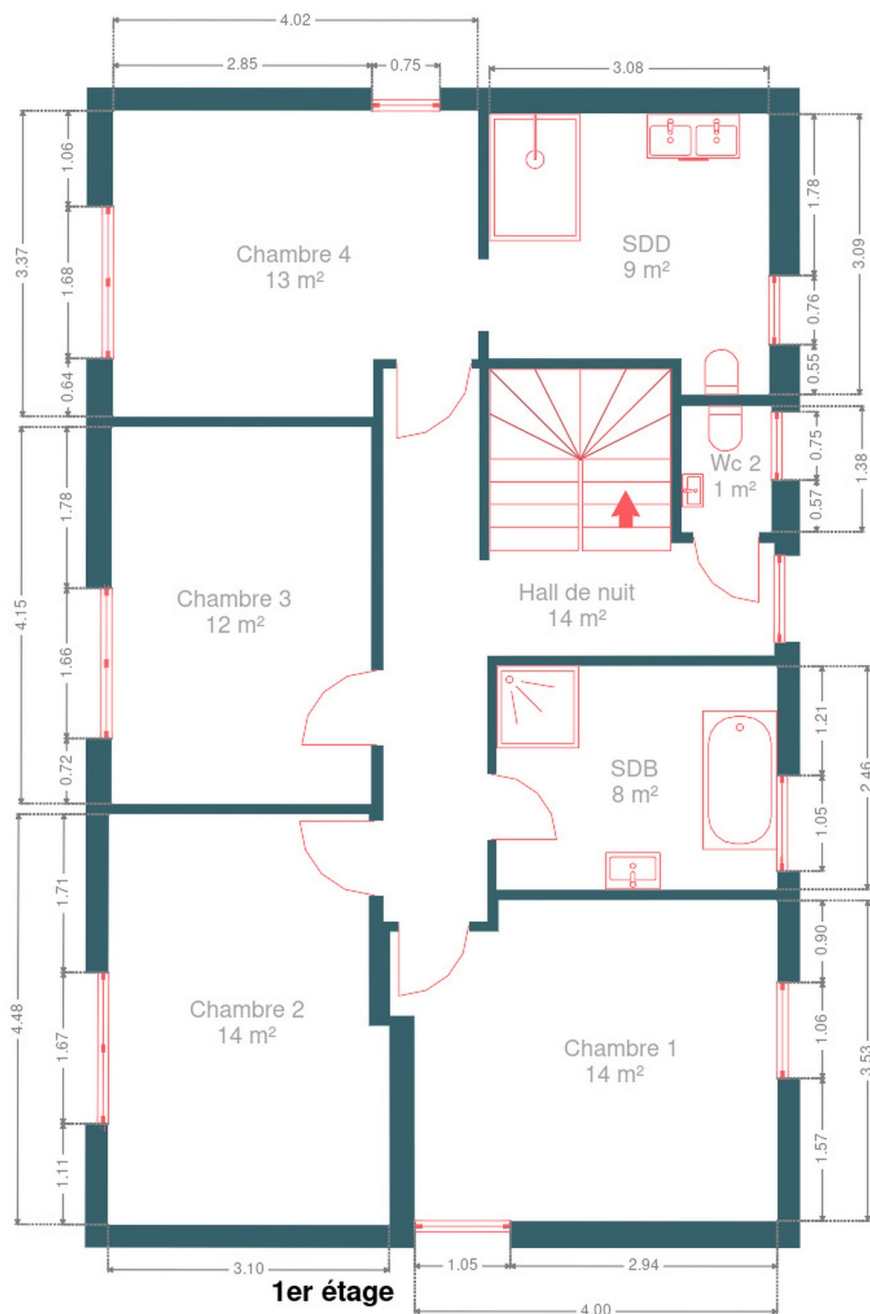
RÉCAPITULATIF DES MÉTRÉS

Rez-de-chaussée	Longueur	Largeur	Superficie
Hall d'entrée	4.17 m	3.06 m	10.30 m ²
Living	12.19 m	7.19 m	65.09 m ²
Garage	5.23 m	4.18 m	21.89 m ²
Wc 1	1.38 m	0.93 m	1.30 m ²
Buanderie	3.20 m	3.07 m	8.25 m ²
1er étage	Longueur	Largeur	Superficie
Hall de nuit	6.08 m	4.30 m	14.48 m ²
Chambre 1	4.26 m	3.53 m	14.04 m ²
Chambre 2	4.52 m	3.09 m	13.45 m ²
Chambre 3	4.15 m	2.85 m	11.85 m ²
Chambre 4	4.01 m	3.36 m	12.79 m ²
Salle de bains	3.08 m	2.46 m	7.59 m ²
Salle de douche	3.09 m	3.08 m	8.67 m ²
Wc 2	1.38 m	0.98 m	1.36 m ²
2ème étage	Longueur	Largeur	Superficie
Grenier	12.20 m	5.46 m	59.66 m ²
Escalier	3.17 m	2.02 m	5.21 m ²
Total			255.93 m ²

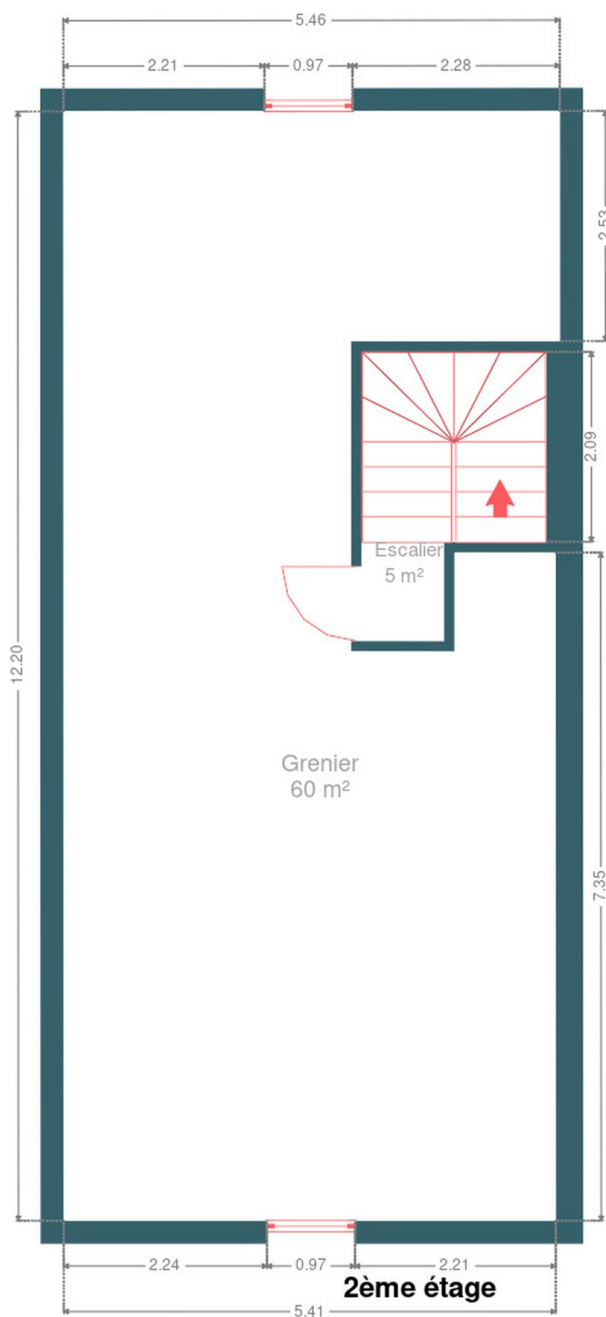
Plan - Rez-de-chaussée



Plan - 1er étage



Plan - 2ème étage

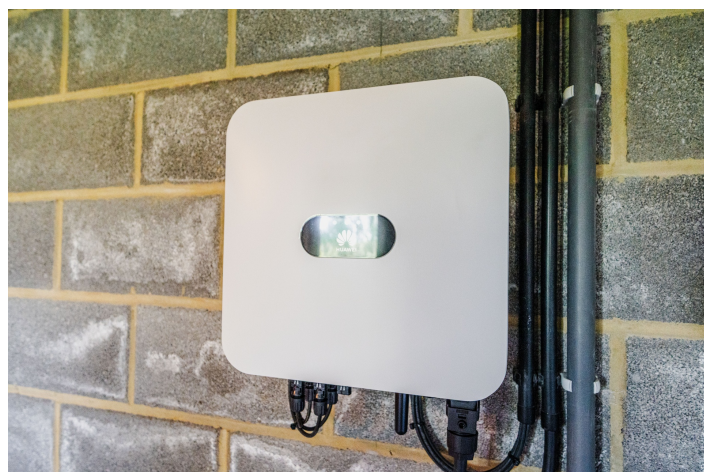


Extérieur



Technique

Zingueries	Matériaux zinc
Couverture	Tuiles
Matériaux façade	Brique
Etat	Excellent
Châssis	
Vitrage triple	
Matière pvc	
Ventilation	Double flux
Panneaux solaires	
Nombre de panneaux 12	
Type de panneaux photovoltaïque	
Chauffage	
Type central	
Par le sol	
Atlantic	
Thermostat d'ambiance	
TV	Prise tv
Téléphone	Oui
Internet	Câble
Citerne eau	Avec groupe hydrophore



Description détaillée de l'environnement

MOBILITÉ

Arrêt de bus	220 m
Accès ferroviaire	5500 m
Accès autoroutier	5500 m

ÉCOLES

Ecole du Vivant	581 m
Paris / Mireille	581 m



POINTS D'INTÉRÊTS

Point d'intérêt	196 m
Atelier d'Architectes Art sur Cour srl	
Point d'intérêt	270 m
Collin Express Électricité	
Boulangerie	271 m
Boulangerie-Pâtisserie Zaza's	
Gym	273 m
Silhouette-Danse	
Bar	323 m
Beer Bar sprl	
Magasin	335 m
Maison Iacroy	
Couvreur	407 m
CB Toitures	
Santé	519 m
Incomat sprl	

Plan situation



🏠 EasyHome

📍 Borchamps 24, 6900
Marche-en-Famenne

✉ info@easyhome-immo.be

☎ +32 84 77 00 43

🌐 <https://www.easyhome-immo.be/>

📄 N° IPI : 509.677

👤 Bruno PODZIUKAS

✉ bruno@easyhome-immo.be

☎ +32 497 55 12 35

Bruno
PODZIUKAS