



615 000 €

Réf. ChaumontGistouxDucsBrabant15
Rue des ducs de Brabant 15 - 1325 Chaumont-gistoux



171 m²



3



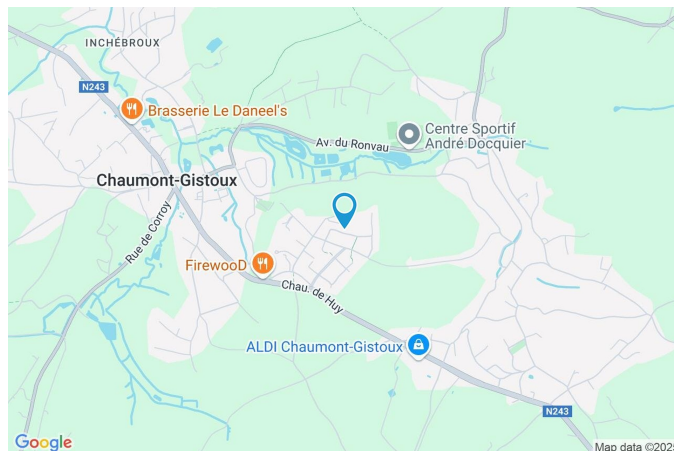
1

CASULA SPRL

+32 84 77 00 43 - mail : info@easyhome-immo.be
Borchamps 24 --- 6900 Marche-en-Famenne
TVA : BE 0669 936 537 - IPI 509.677

Coordonnées du bien

Rue	Rue des ducs de Brabant
N°	15
CP	1325
Ville	Chaumont-gistoux
Pays	Belgique
Latitude	50.681335
Longitude	4.708885



PARCELLE - DIMENSIONS ET AMÉNAGEMENTS

➤ Orientation façade avant	Sud
➤ Déclivité	
➤ Largeur de la façade	12.00 m
➤ Surface bâtie au sol	146.00 m²
➤ Profondeur de la parcelle	38 m
➤ Surface de la parcelle	750.00 m²
➤ Largeur de la parcelle	21.00 m

Informations provenant du site du cadastre



Description globale du bien

Etat général	Excellent
Surface habitable	171 m²
Surface totale	171 m²
Nombre de façades	4
Nombre d'étages	1
Nombre de pièces	12
Nombre de chambre(s)	3
Nombre de salle de bains	1
	Maison
Environnement	Calme



Descriptif extérieur

Jardin (terrain arrière)	1
Jardin (terrain avant)	1
Jardin (terrain gauche)	1
Carport (terrain droit)	Nombre de voitures 1
Terrasse (terrain arrière)	89 m²
	Sol pierre bleue

Aménagement intérieur

Rez-de-chaussée	96 m²
Hall d'entrée, séjour, cuisine, véranda, wc, buanderie	
1er étage	75 m²
Hall de nuit, chambre 1, chambre 2, chambre 3, salle de bains, débarras	

Rez-de-chaussée

Hall d'entrée


 superficie : 9.76 m²

Longueur : 3.16 m

Largeur : 3.08 m

Porte

Battante

Pvc

Double

Hauteur sous-plafond

2.69 m

Éclairage
Escalier

Bois

Avec palier

Prise(s) électrique(s)

Mural

1

Rez-de-chaussée

Séjour



 superficie : 38.88 m²

Longueur : 7.03 m

Largeur : 7.01 m

Ouvert sur

Fenêtre

Cuisine

Châssis PVC double vitrage
type oscillo-battants
porte-fenêtre

Éclairage

Prise(s) électrique(s)

Au plafond

9

Hauteur sous-plafond

2.68 m

Rez-de-chaussée

Cuisine



 superficie : 14.50 m²

Longueur : 3.94 m

Largeur : 3.68 m

Hauteur sous-plafond 2.47 m
Prise(s) électrique(s) 10
Type Équipée
Congelateur De la marque Liebherr
Accès
Terrasse
Jardin
Ouvert sur Séjour
Évier
Double
Avec égouttoir
Plaque de cuisson
Type induction
De la marque Siemens
Hotte
Type en îlot
Évacuation extérieure
De la marque Novy

Frigo
Type encastré
De la marque BOSCH
Lave-vaisselle
Type full-intégré
De la marque Miele
Four De la marque Smeg
Porte
Matière pvc vitrée
Vitrage double
Fenêtre
Châssis PVC double vitrage
type oscillo-battants
Carrelage
Sol
Éclairage Spots encastrés
Chauffage Radiateur(s)

Rez-de-chaussée

Véranda



 superficie : 20.60 m²

Longueur : 5.85 m

Largeur : 3.61 m

Accès

Terrasse

Jardin

Fenêtre

Châssis alu double vitrage type
coulissants

Sol

Carrelage

Hauteur sous-plafond

3.03 m

Éclairage

Points lumineux au plafond

Chauffage

Radiateur(s)

Prise(s) électrique(s)

2

Rez-de-chaussée

Wc



 superficie : 1.55 m²

Longueur : 1.64 m

Largeur : 0.94 m

WC

Suspendu

Sol

Carrelage

Lavabo

Simple

Hauteur sous-plafond

2.46 m

Fenêtre

Châssis PVC double vitrage
type basculante

Éclairage

Points lumineux au plafond

Rez-de-chaussée

Buanderie



 superficie : 10.73 m²

Longueur : 3.96 m

Largeur : 3.22 m

Accès

Parking

Sol

Carrelage

Porte

Hauteur sous-plafond

2.70 m

Type battante

Éclairage

Points lumineux au plafond

Matière pvc

Prise(s) électrique(s)

6

Fenêtre

Châssis PVC double vitrage
type basculante

1er étage

Chambre 1



 superficie : 16.38 m²

Longueur : 4.25 m

Largeur : 3.85 m

Fenêtre

Châssis PVC double vitrage
type oscillo-battants

Sol

Parquet

Hauteur sous-plafond

4.20 m

Type de plafond

Plafond mansardé

Éclairage

Points lumineux au plafond

Chauffage

Radiateur(s)

Prise(s) électrique(s)

3

1er étage

Chambre 2



 superficie : 13.28 m²

Longueur : 4.98 m

Largeur : 2.66 m

Fenêtre

Châssis bois double vitrage type fenêtre de toit
Châssis PVC double vitrage type oscillo-battants

Sol Parquet

Hauteur sous-plafond 3.25 m

Type de plafond

Éclairage

Chauffage

Prise(s) électrique(s)

Prise télédistribution

Plafond mansardé

Points lumineux au plafond

Radiateur(s)

2

1

1er étage

Chambre 3



 superficie : 12.35 m²

Longueur : 4.64 m

Largeur : 2.66 m

Fenêtre

Châssis bois double vitrage type fenêtre de toit
Châssis PVC double vitrage type oscillo-battants

Sol

Parquet

Hauteur sous-plafond

3.25 m

Type de plafond

Plafond mansardé

Éclairage

Points lumineux au plafond

Chauffage

Radiateur(s)

Prise(s) électrique(s)

3

Prise télédistribution

1

1er étage

Salle de bains



 superficie : 14.54 m²

Longueur : 4.25 m

Largeur : 3.41 m

Hauteur sous-plafond	4.23 m
Prise(s) électrique(s)	1
Douche	Carrelage + porte
Baignoire	1
WC	Classique
Lavabo	Simple
Murs	Carrelés au 3/4

Fenêtre	Châssis PVC double vitrage type oscillo-battants
Éclairage	Points lumineux au plafond
Chauffage	Radiateur(s)
Sol	Carrelage
Type de plafond	Plafond mansardé
Mobiliers	Oui

Autres

1ER ÉTAGE - HALL DE NUIT

 superficie : 15.34 m²

Longueur : 4.23 m

Largeur : 3.62 m

Escalier

Matériaux bois

Type avec palier droit

Fenêtre

Châssis PVC double vitrage
type oscillo-battants

Sol

Hauteur sous-plafond

Type de plafond

Éclairage

Parquet

4.20 m

Plafond mansardé

Points lumineux mural

1ER ÉTAGE - DÉBARRAS

 superficie : 3.25 m²

Longueur : 2.64 m

Largeur : 1.22 m

Sol

Hauteur sous-plafond

Type de plafond

Éclairage

Parquet

3.20 m

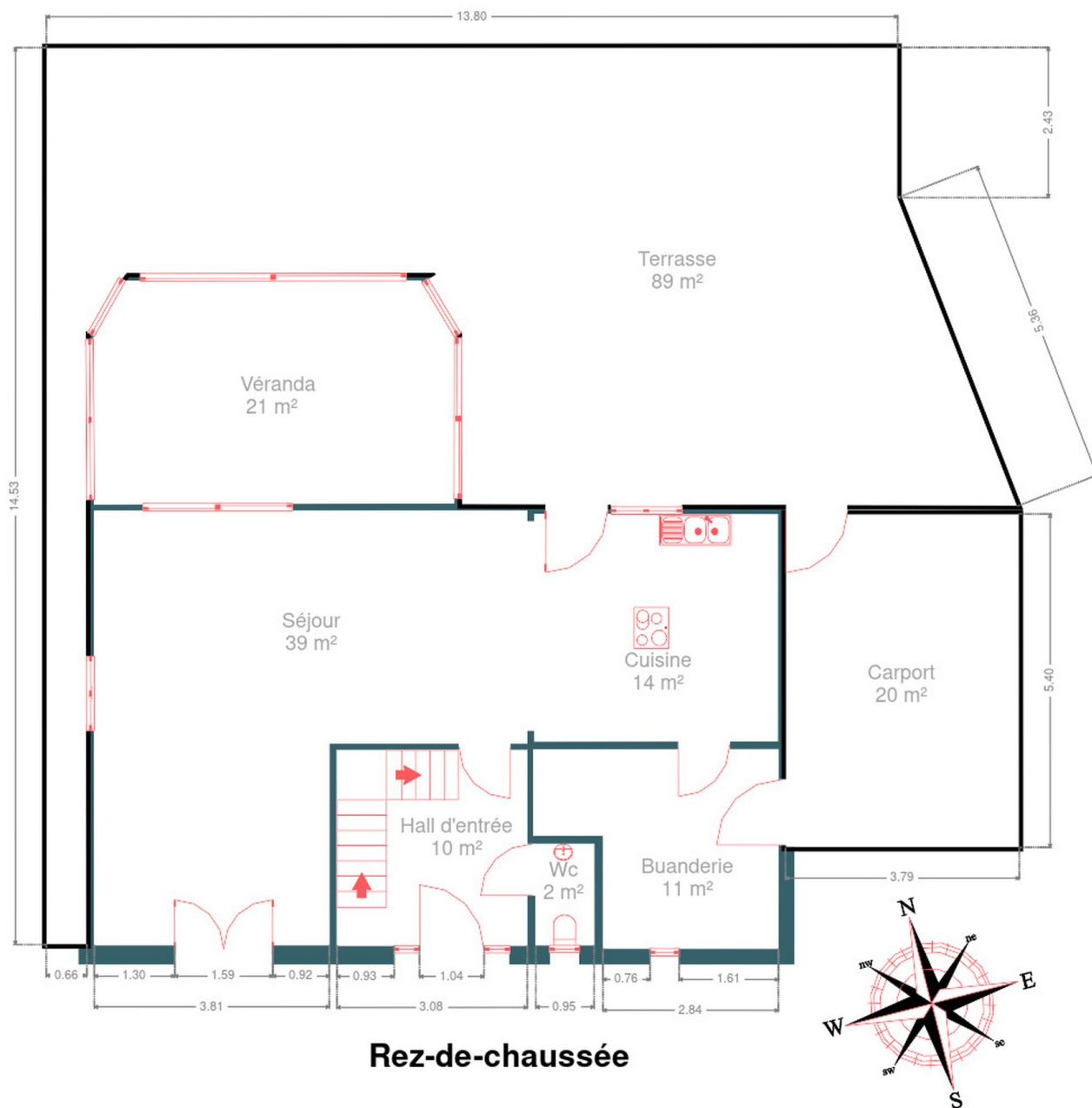
Plafond mansardé

Points lumineux au plafond

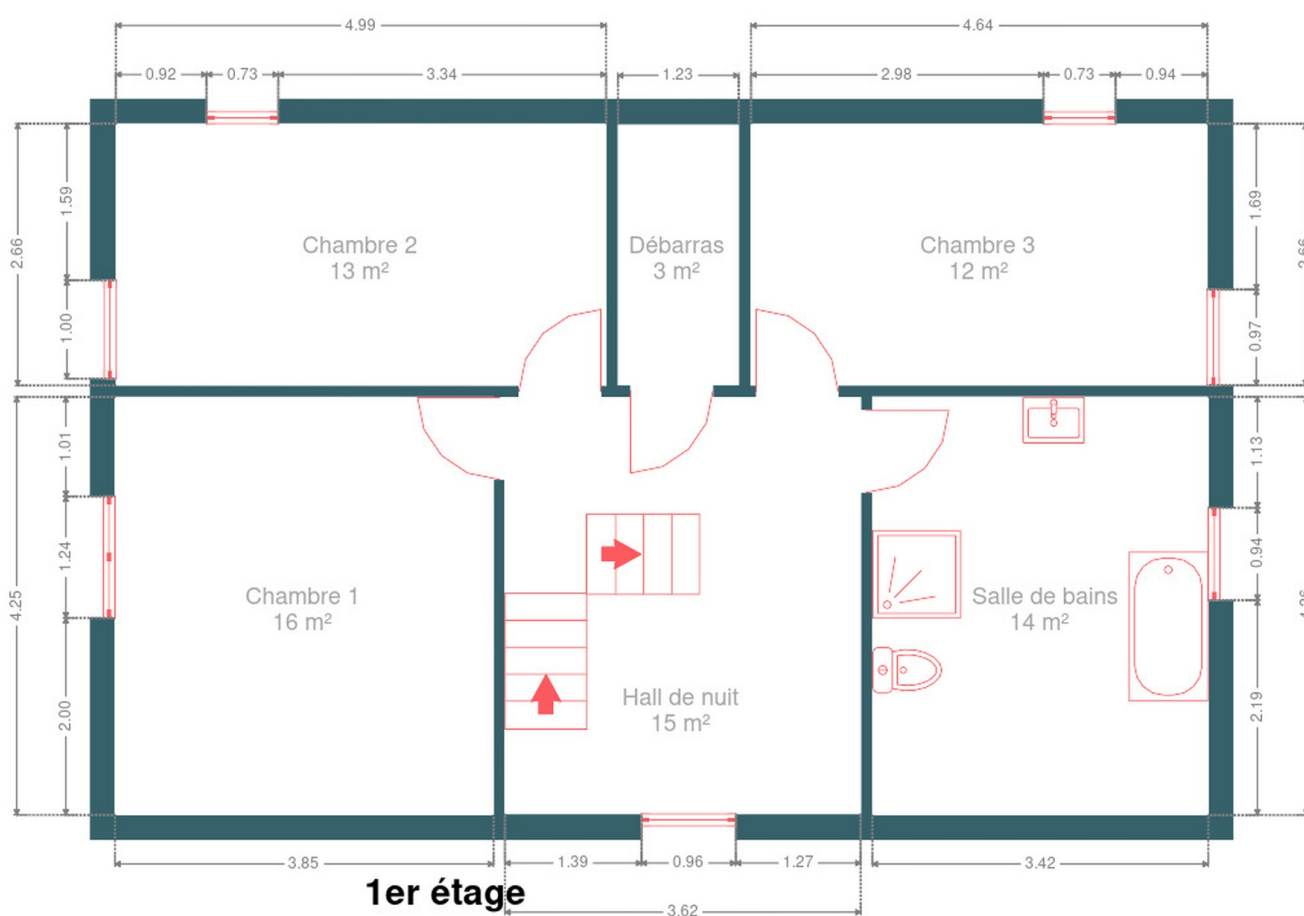
RÉCAPITULATIF DES MÉTRÉS

Rez-de-chaussée	Longueur	Largeur	Superficie
Hall d'entrée	3.16 m	3.08 m	9.76 m ²
Séjour	7.03 m	7.01 m	38.88 m ²
Cuisine	3.94 m	3.68 m	14.50 m ²
Véranda	5.85 m	3.61 m	20.60 m ²
Wc	1.64 m	0.94 m	1.55 m ²
Buanderie	3.96 m	3.22 m	10.73 m ²
1er étage	Longueur	Largeur	Superficie
Hall de nuit	4.23 m	3.62 m	15.34 m ²
Chambre 1	4.25 m	3.85 m	16.38 m ²
Chambre 2	4.98 m	2.66 m	13.28 m ²
Chambre 3	4.64 m	2.66 m	12.35 m ²
Salle de bains	4.25 m	3.41 m	14.54 m ²
Débarras	2.64 m	1.22 m	3.25 m ²
Total			171.16 m ²

Plan - Rez-de-chaussée



Plan - 1er étage



Extérieur



Technique

Année de construction	1997
Zingueries	Matériaux zinc
Couverture	Tuiles
Matériaux façade	Brique
Etat	Très bon

Châssis

Volets type persienne
Vitrage double
Matière pvc bois

Compteur gaz	Oui
Domotique	Chauffage
Panneaux solaires	
Nombre de panneaux	22
Type de panneaux photovoltaïque	
Alarme	Oui
Compteur électrique	Bi-horaire

Chauffage

Type central
Nature gaz
Radiateur(s)
Type à ventouse à condensation
Bosch
Thermostat d'ambiance

TV	Prise tv
Internet	Câble

Citerne eau

Avec groupe hydrophore
Capacité 5000 L
Enterrée



Description détaillée de l'environnement

MOBILITÉ

Arrêt de bus	350 m
Accès ferroviaire	6600 m
Accès autoroutier	6100 m

ÉCOLES

Ecole de Bonlez	2740 m
-----------------	--------

POINTS D'INTÉRÊTS

Électricien	173 m
L.m.b.electro srl	
Entrepreneur général	452 m
New Garden-JJJ Entreprise	
Nourriture	888 m
Boucherie A la Ferme	
Point d'intérêt	936 m
Dupont G	
Local	1009 m
Chaumont-Gistoux	
Hébergement	1143 m
Le Valangré	
Agence d'assurance	1174 m
ASSUR 4 (Courtier en Assurances)	
Restaurant	1239 m
Terre de Feu	

Plan situation



🏠 EasyHome
📍 Borchamps 24, 6900
Marche-en-Famenne
✉ info@easyhome-immo.be
☎ +32 84 77 00 43
🌐 <https://www.easyhome-immo.be/>
📄 N° IPI : 509.677

👤 EasyHome
✉ info@easyhome-immo.be
☎ +32 84 77 00 43
EasyHome