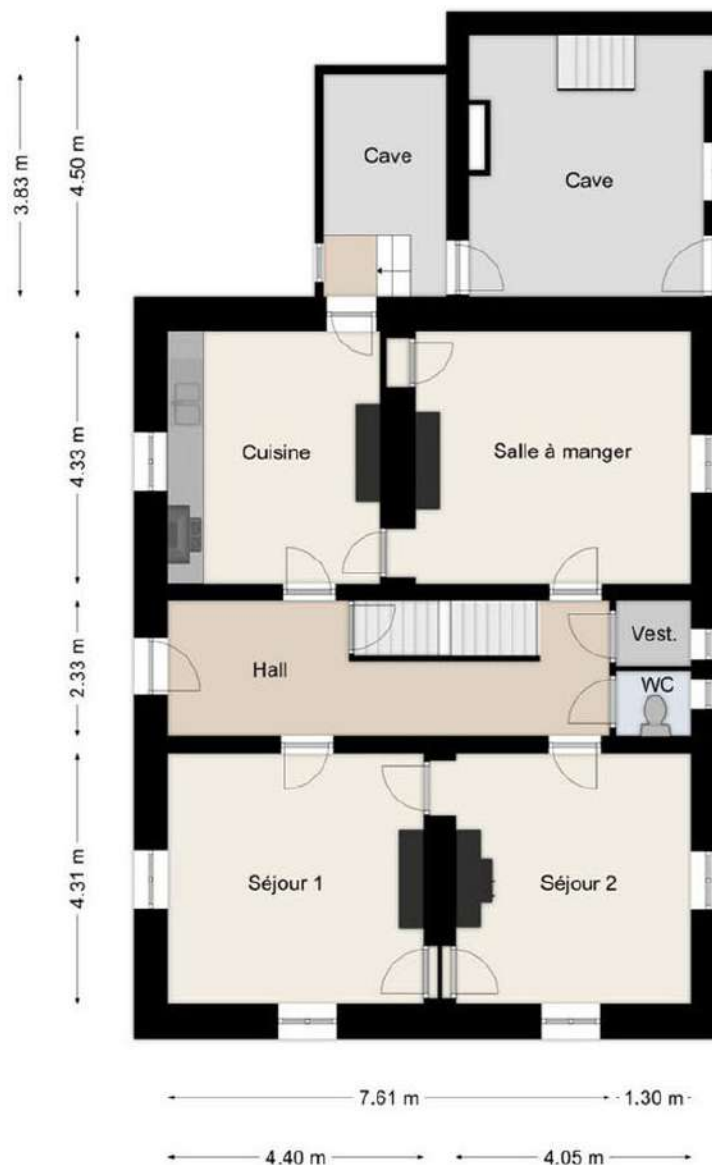


# Corps de Logis - Rez-de-chaussée

← 2.12 m →   ← 4.05 m →  
← 3.66 m →   ← 4.74 m →



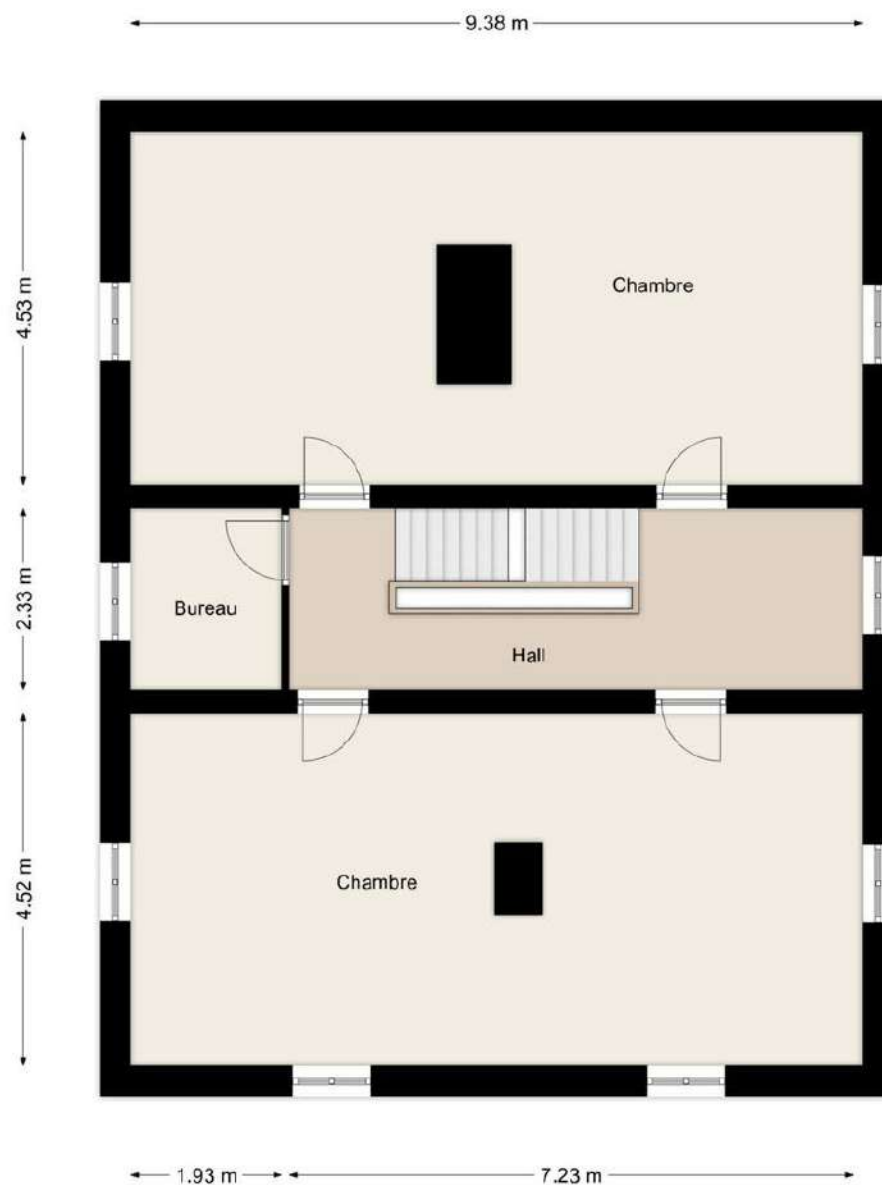
Les plans sont soumis à titre informatif et ne sont pas contractuels

# Corps de logis - 1er étage



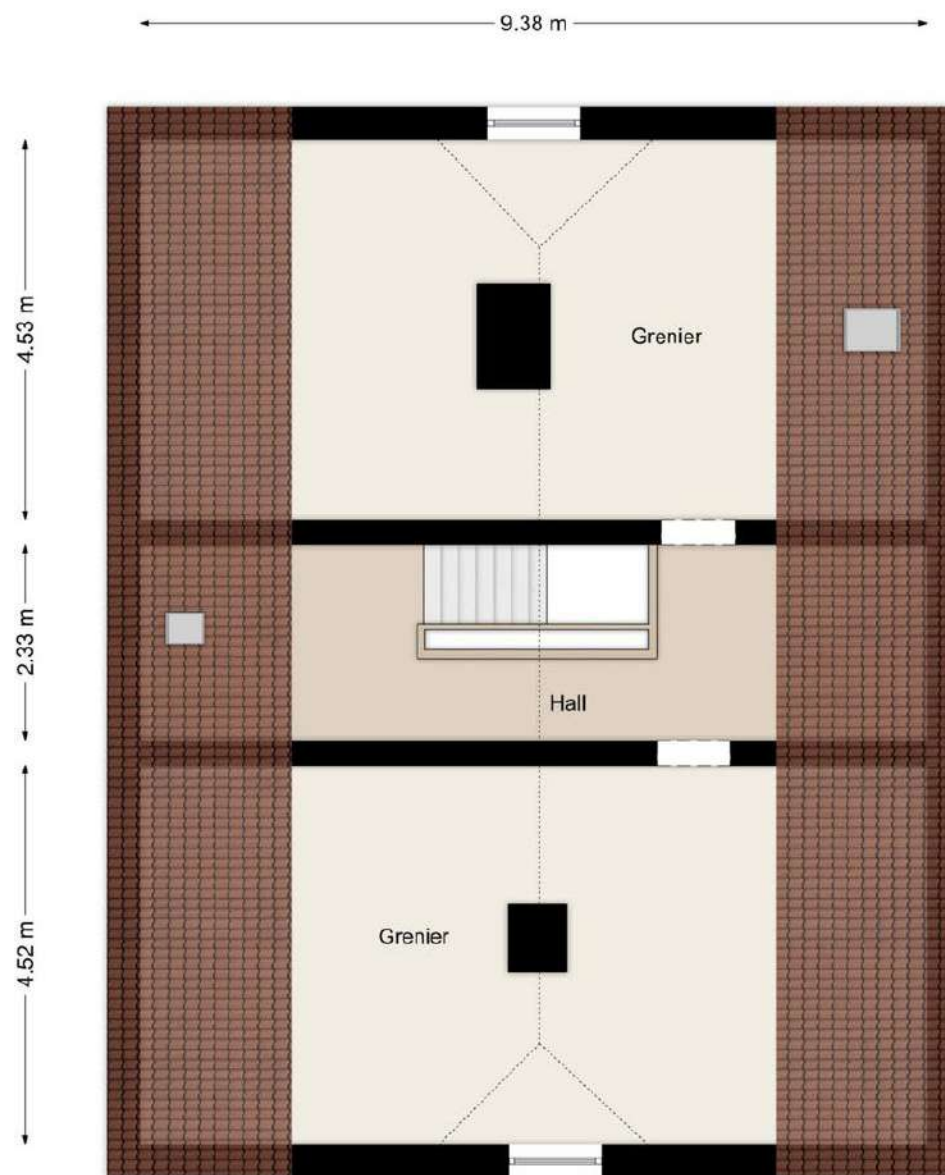
Les plans sont soumis à titre informatif et ne sont pas contractuels

## Corps de logis - 2e étage



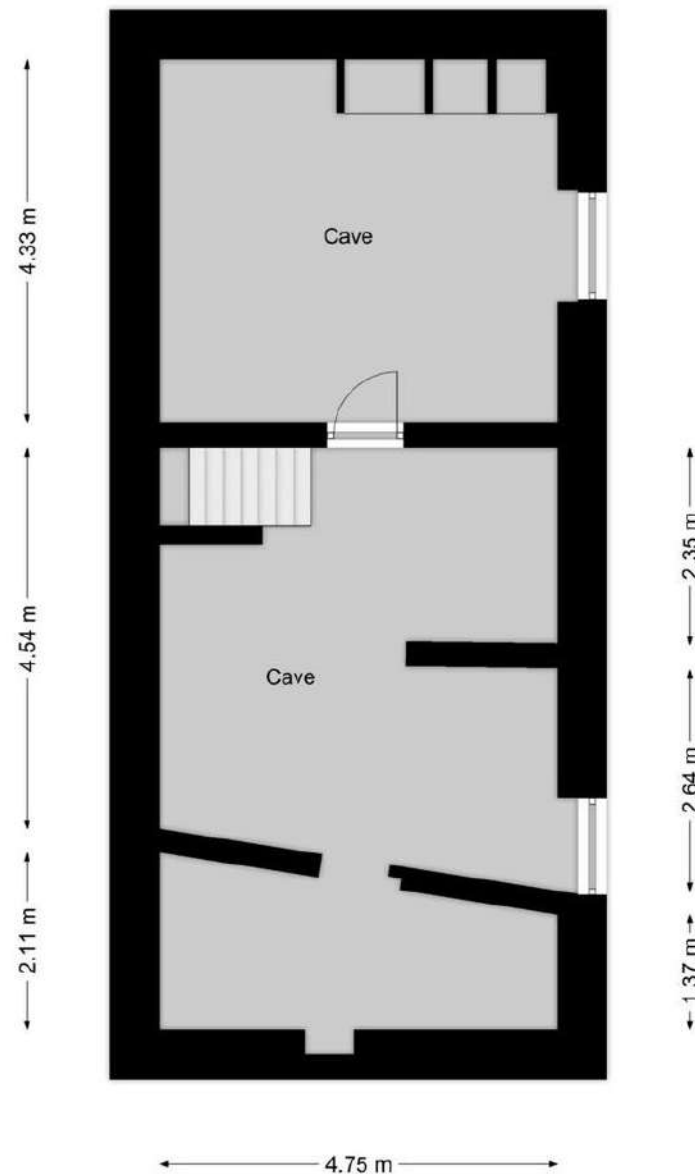
Les plans sont soumis à titre informatif et ne sont pas contractuels

## Corps de logis - 3e étage



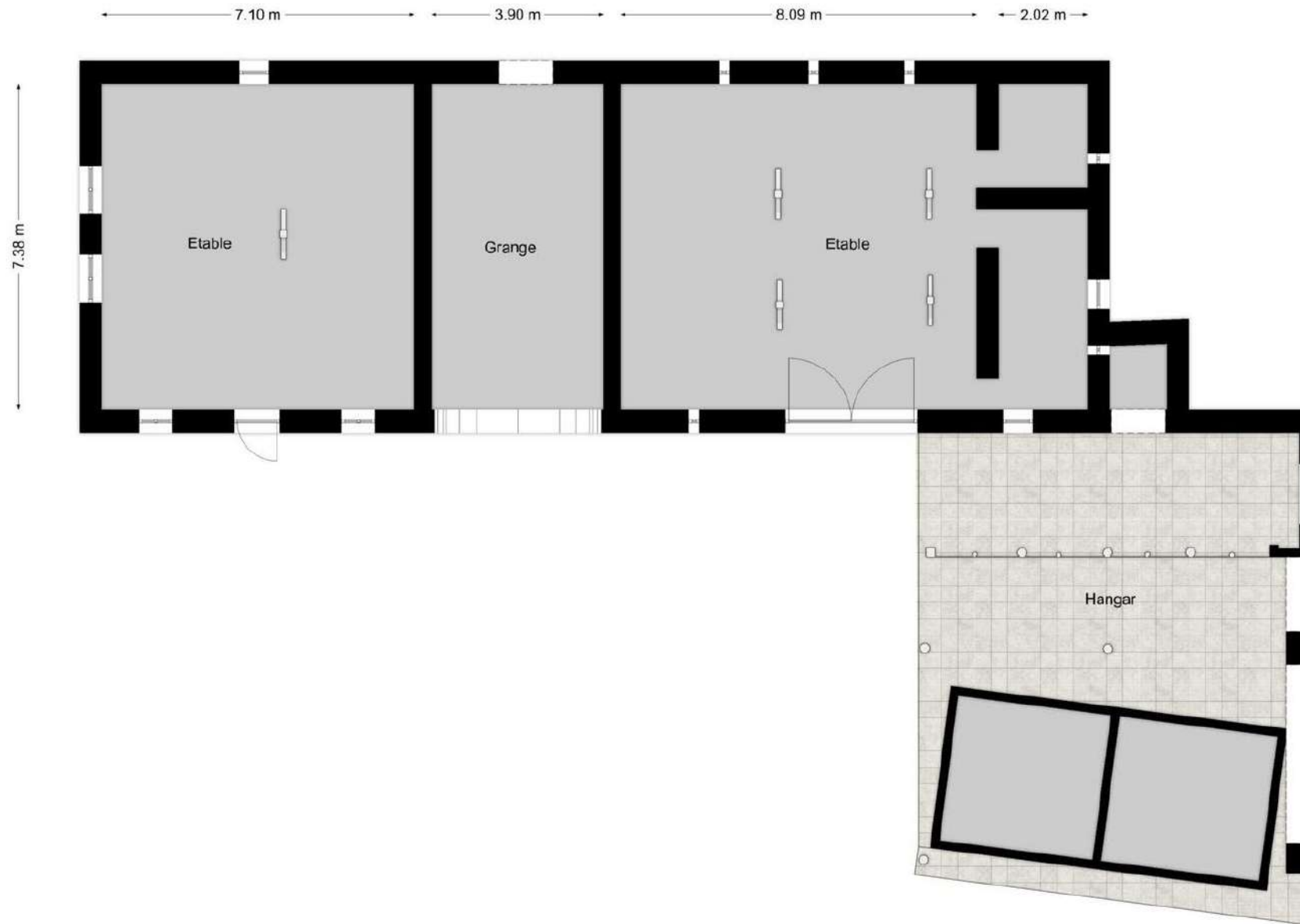
Les plans sont soumis à titre informatif et ne sont pas contractuels

## Corps de logis - Sous-sol



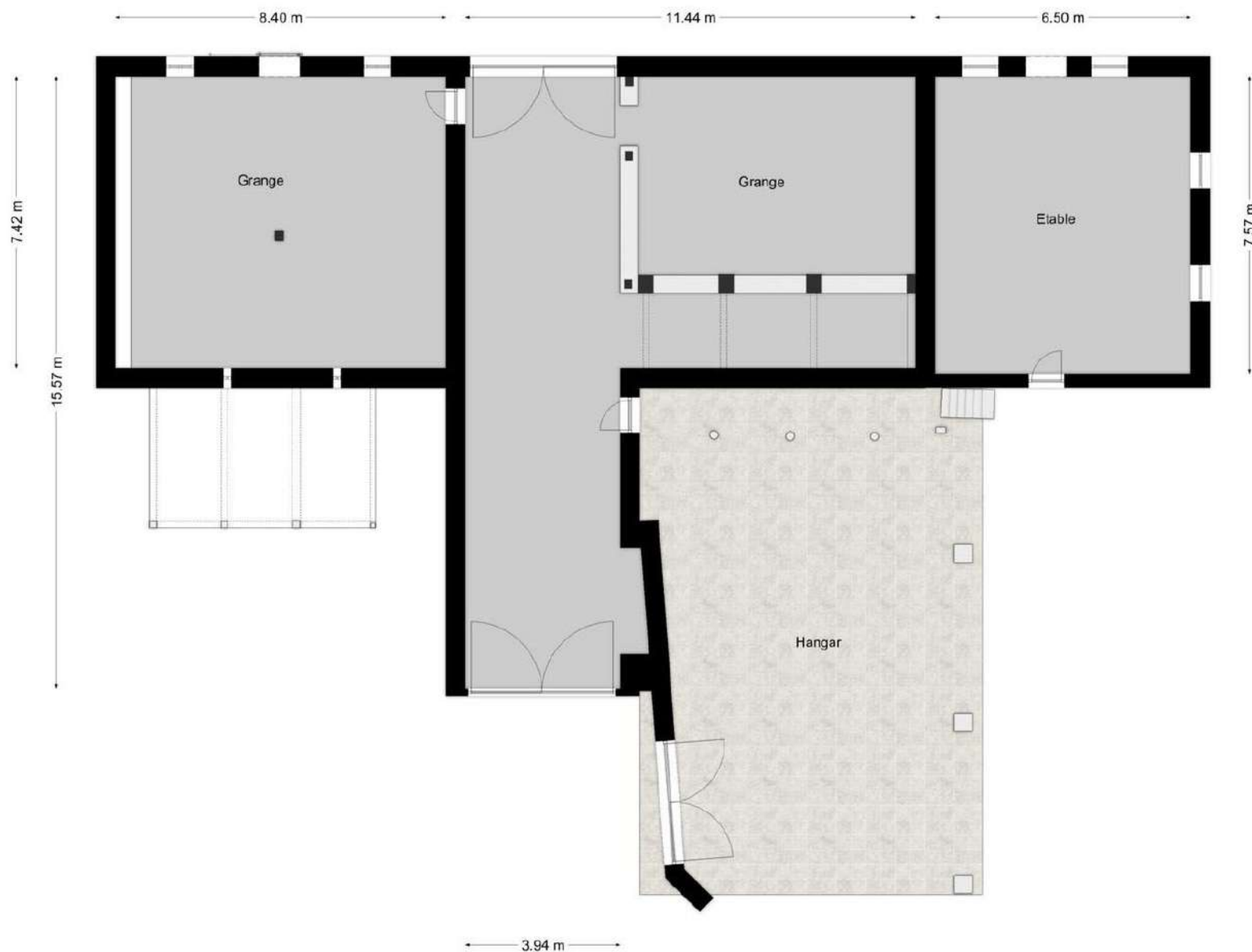
Les plans sont soumis à titre informatif et ne sont pas contractuels

# Dépendances - rez-de-chaussée (aile gauche)



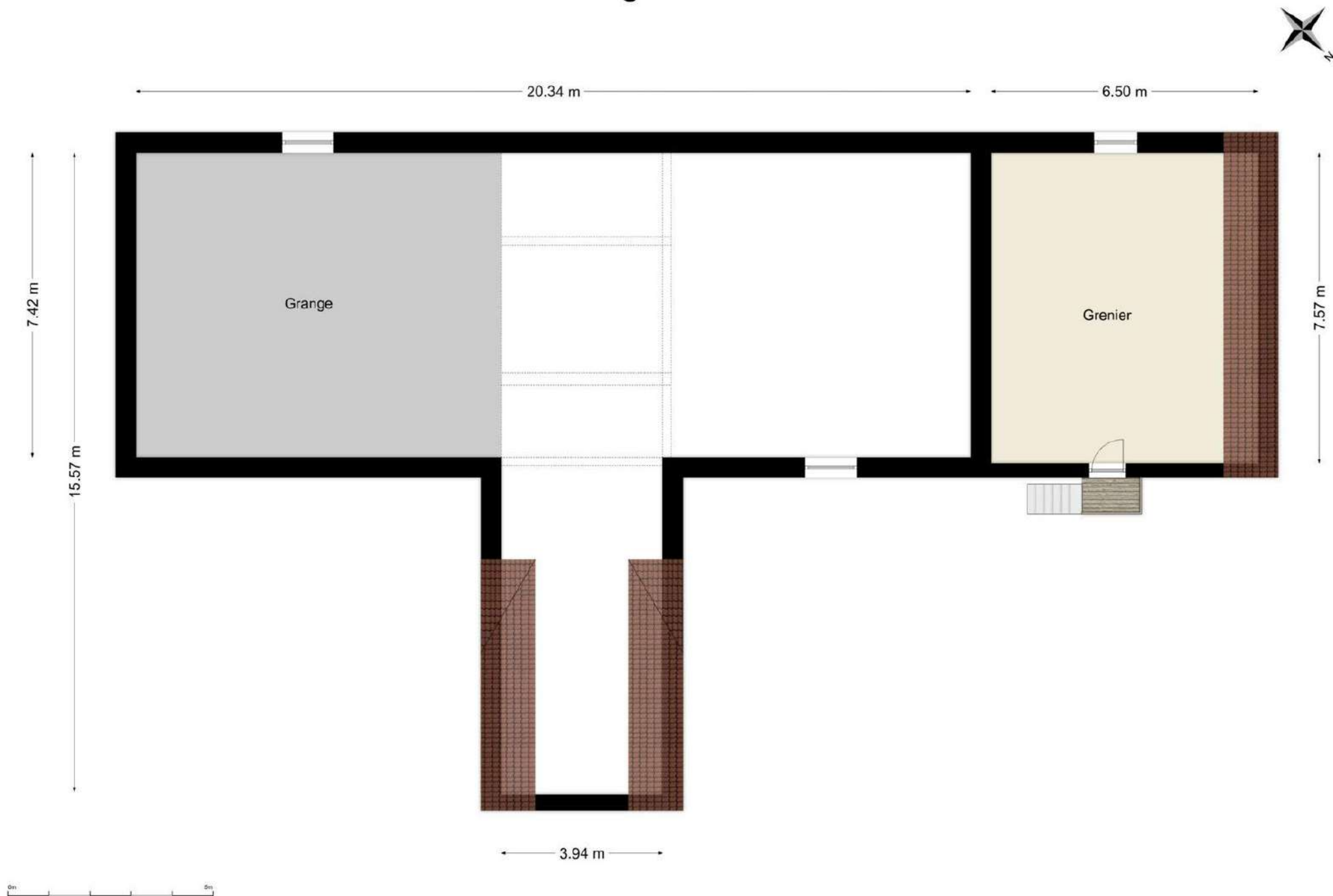
Les plans sont soumis à titre informatif et ne sont pas contractuels

## Dépendances - rez-de-chaussée (aile droite)



Les plans sont soumis à titre informatif et ne sont pas contractuels

## 1er étage (aile droite)



Les plans sont soumis à titre informatif et ne sont pas contractuels