



**750 000 €**

# Réf. DiegemAntoineVandervekenstraat7  
Antoine Vandervekenstraat 7 - 1831 Diegem



234 m<sup>2</sup>



5



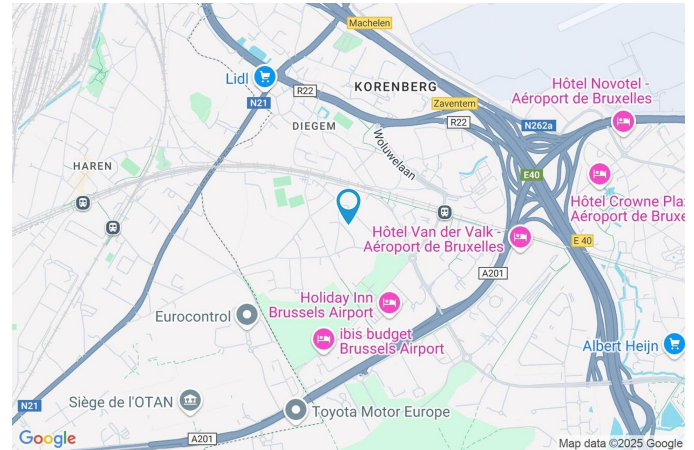
2

**CASULA SPRL**

+32 84 77 00 43 - mail : [info@easyhome-immo.be](mailto:info@easyhome-immo.be)  
Borchamps 24 --- 6900 Marche-en-Famenne  
TVA : BE 0669 936 537 - IPI 509.677

## Coordonnées du bien

Rue	Antoine Vandervekenstraat
N°	7
CP	1831
Ville	Diegem
Pays	Belgique
Latitude	50.888824
Longitude	4.439101



## PARCELLE - DIMENSIONS ET AMÉNAGEMENTS

➤ Orientation façade avant	Sud-ouest
➤ Déclivité	Plat
➤ Largeur de la façade	10.00 m
➤ Surface bâtie au sol	140.00 m²
➤ Profondeur de la parcelle	41 m
➤ Surface de la parcelle	567.00 m²
➤ Largeur de la parcelle	13.00 m

### Informations provenant du site du cadastre





## Description globale du bien

Etat général	Bon
Surface habitable	217 m²
Surface totale	234 m²
Nombre de façades	4
Nombre d'étages	2
Nombre de pièces	20
Nombre de chambre(s)	5
Nombre de salle de bains	1
Nombre de salle de douches	1
	Villa



## Descriptif extérieur

Jardin (terrain arrière)	Terrasse (terrain arrière)	28.5 m²
Aménagé	Barbecue éclairage prise(s) électrique(s) 2	
Prise(s) électrique(s) 6	Sol carrelage	
Fermé portail manuel haies	Orientation nord-est	
Nord-est		
Piscine	1	
Parking (terrain avant)	Place(s) 1	

## Aménagement intérieur

Rez-de-chaussée	101 m²
Hall d'entrée, salon, salle à manger, cuisine, véranda, bureau, wc 1, escalier, hall	
1er étage	67 m²
Hall de nuit 1, chambre 1, chambre 2, chambre 3, salle de bains, wc 2	
2ème étage	49 m²
Hall de nuit 2, chambre 4, chambre 5, salle de douche, débarras, débarras	
Sous-sol	17 m²
Cave 1, cave 2	

Rez-de-chaussée

Hall d'entrée



 superficie : 10.83 m<sup>2</sup>

Longueur : 6.08 m

Largeur : 1.93 m

**Fenêtre**

Châssis PVC double vitrage  
type oscillo-battants battants

**Sol**

Carrelage

**Hauteur sous-plafond**

2,60 m

**Éclairage**

Points lumineux au plafond

**Chauffage**

Radiateur(s)

**Escalier**

1

**Prise(s) électrique(s)**

1



Rez-de-chaussée

Salon



 superficie : 26.07 m<sup>2</sup>

Longueur : 5.32 m

Largeur : 4.89 m

Ouvert sur

Salle à manger

Chauffage

Radiateur(s)

Fenêtre

Châssis PVC double vitrage  
type oscillo-battants battants

Prise(s) électrique(s)

4

Sol

Quick-Step

Prise télédistribution

1

Hauteur sous-plafond

2,60 m

Prise téléphone

1

Éclairage

Points lumineux au plafond

Rez-de-chaussée

Salle à manger



 superficie : 19.66 m<sup>2</sup>

Longueur : 4.82 m

Largeur : 4.07 m

**Hauteur sous-plafond**

2,60 m

**Prise(s) électrique(s)**

2

**Fenêtre**

Châssis PVC double vitrage  
type oscillo-battants battants

**Sol**

**Éclairage**

**Chauffage**

Quick-Step

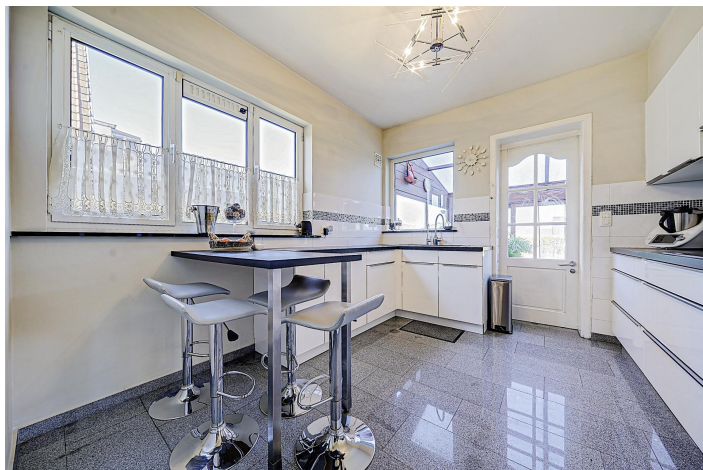
Points lumineux au plafond

Radiateur(s)



Rez-de-chaussée

Cuisine



 superficie : 11.43 m²

Longueur : 3.66 m

Largeur : 3.12 m

**Hauteur sous-plafond** 2,70 m

**Prise(s) électrique(s)** 6

**Évier**

One half

Avec égouttoir

**Plaque de cuisson**

Type vitrocéramique

De la marque BOSCH

**Hotte**

Type hotte télescopique

Évacuation extérieure

De la marque Zanussi

**Frigo**

Type externe

De la marque Frizec

**Lave-vaisselle**

Type full-intégré

De la marque Siemens

**Four**

Type pyrolyse

De la marque BOSCH

**Fenêtre**

Châssis PVC double vitrage  
type oscillo-battants battants

**Sol**

Carrelage

**Éclairage**

Points lumineux au plafond

**Chauffage**

Radiateur(s)

## Rez-de-chaussée

## Véranda



 superficie : 20.87 m²

Longueur : 7.28 m

Largeur : 2.86 m

### Accès

Terrasse  
Jardin

### Porte

Type coulissante  
Matière bois vitrée  
Vitrage double  
Anti-effraction

### Fenêtre

### Sol

### Hauteur sous-plafond

### Éclairage

Châssis bois double vitrage type sans ouverture

Carrelage

2,80 m

Points lumineux au plafond



Rez-de-chaussée

Bureau



 superficie : 5.76 m²

Longueur : 2.49 m

Largeur : 2.31 m

**Fenêtre**

Châssis alu double vitrage type battants

**Sol**

Quick-Step

**Hauteur sous-plafond**

2,50 m

**Éclairage**

Points lumineux au plafond

**Chauffage**

Radiateur(s)

**Prise(s) électrique(s)**

2

**Prise téléphone**

1

Rez-de-chaussée

Wc 1



 superficie : 1.22 m²

Longueur : 1.43 m

Largeur : 0.84 m

**WC**

1

**Lavabo**

Simple

**Fenêtre**

Châssis PVC double vitrage  
type oscillo-battants battants

**Sol**

Hauteur sous-plafond

**Éclairage**

Carrelage

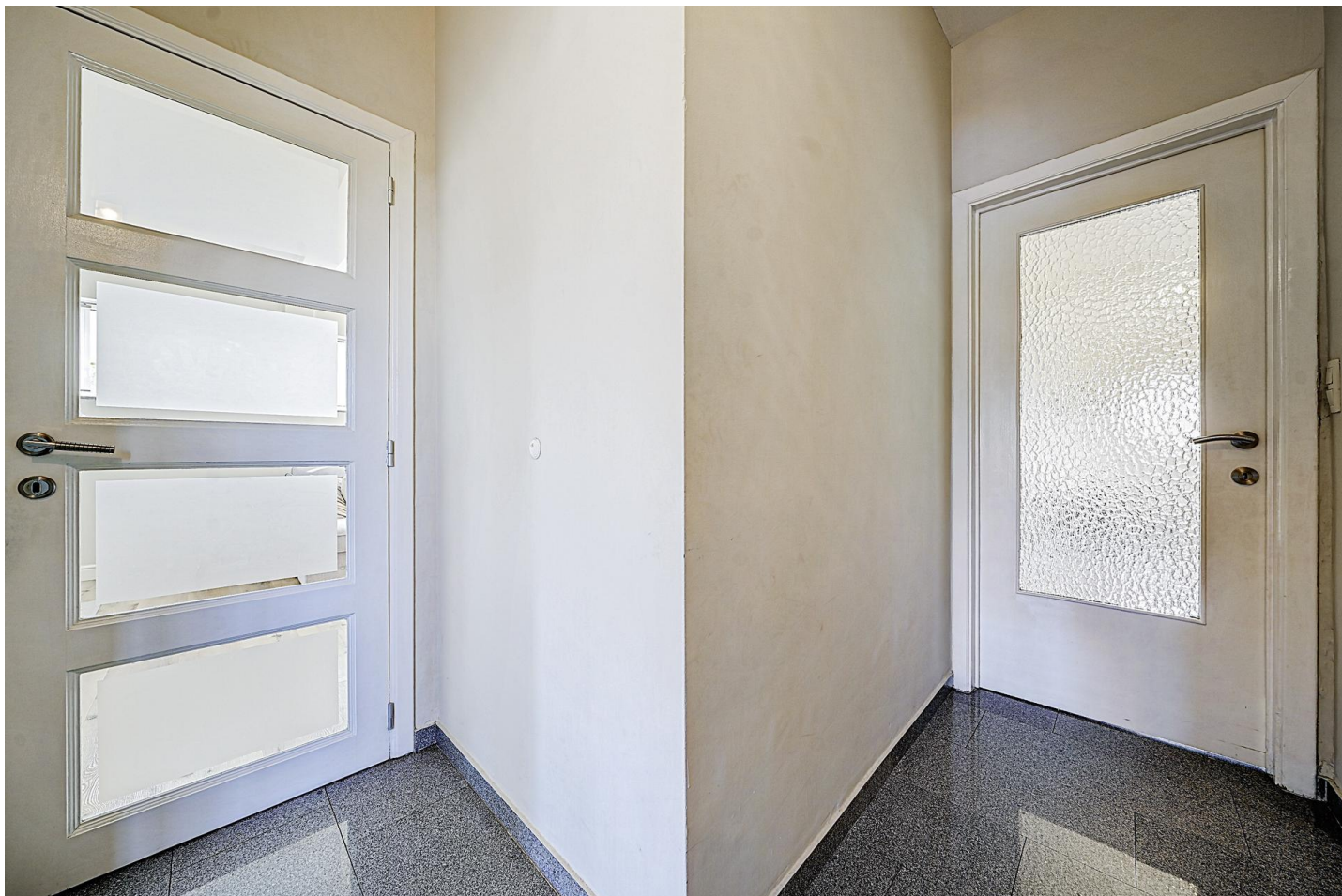
2,70 m

Points lumineux mural



Rez-de-chaussée

Hall

 superficie : 3.45 m<sup>2</sup>

Longueur : 2.45 m

Largeur : 2.14 m

Hauteur sous-plafond

2,70 m

Éclairage

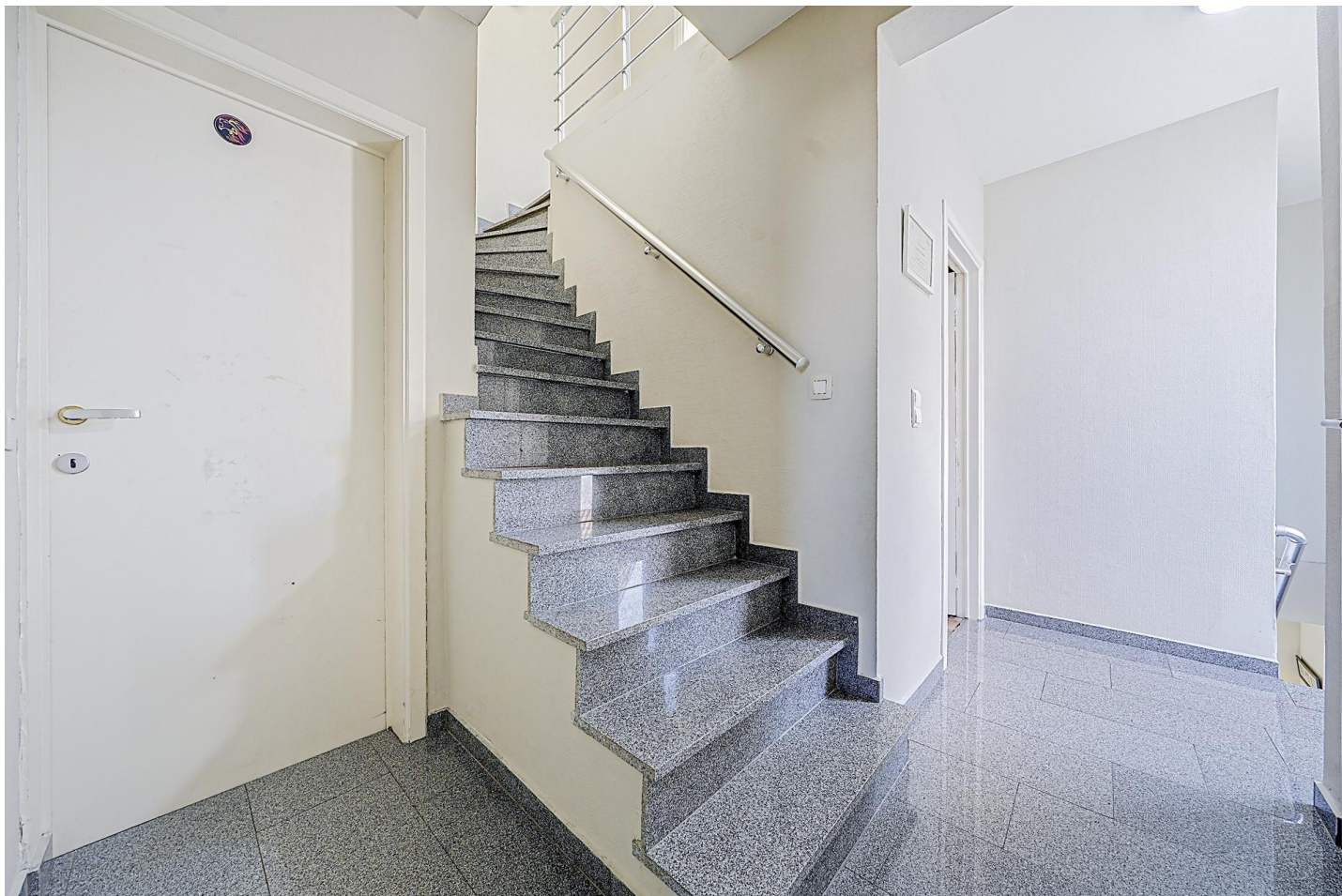
Points lumineux mural

Sol

Carrelage

1er étage

Hall de nuit 1

 superficie : 8.56 m<sup>2</sup>

Longueur : 4.96 m

Largeur : 3.89 m

**Escalier**

1

**Hauteur sous-plafond**

2,60 m

**Fenêtre**Châssis PVC double vitrage  
type oscillo-battants battants**Éclairage**

Points lumineux au plafond

**Sol**

Granit

**Prise(s) électrique(s)**

1



1er étage

Chambre 1



 superficie : 9.65 m<sup>2</sup>

Longueur : 3.31 m

Largeur : 3.15 m

**Fenêtre**

Châssis PVC double vitrage  
type oscillo-battants battants

**Sol**

Quick-Step

**Hauteur sous-plafond**

2,60 m

**Éclairage**

Points lumineux au plafond

**Chauffage**

Radiateur(s)

**Prise(s) électrique(s)**

1

1er étage

Chambre 2



 superficie : 18.31 m<sup>2</sup>

Longueur : 4.83 m

Largeur : 4.06 m

**Fenêtre**

Châssis PVC double vitrage  
type oscillo-battants battants

**Sol**

Quick-Step

**Hauteur sous-plafond**

2,60 m

**Éclairage**

Points lumineux au plafond

**Chauffage**

Radiateur(s)

**Prise(s) électrique(s)**

2

**Prise télédistribution**

1



1er étage

Chambre 3



 superficie : 21.27 m<sup>2</sup>

Longueur : 5.29 m

Largeur : 4.62 m

<b>Fenêtre</b>	Châssis alu double vitrage type battants	<b>Chauffage</b>	Radiateur(s)
<b>Sol</b>	Quick-Step	<b>Prise(s) électrique(s)</b>	4
<b>Hauteur sous-plafond</b>	2,50 m	<b>Prise télédistribution</b>	1
<b>Éclairage</b>	Points lumineux au plafond		

1er étage

Salle de bains



 superficie : 7.57 m²

Longueur : 3.37 m

Largeur : 2.89 m

**Hauteur sous-plafond** 2,50 m  
**Prise(s) électrique(s)** 2  
**Baignoire** Ovale  
**WC** Suspendu  
**Lavabo** Double  
**Sèche-serviettes** Oui

**Murs**  
**Fenêtre**  
**Éclairage**  
**Chauffage**  
**Sol**

Totalement carrelés  
Châssis PVC double vitrage  
type oscillo-battants battants  
Points lumineux au plafond  
mural  
Radiateur(s)  
Carrelage



1er étage

Wc 2



 superficie : 1.21 m<sup>2</sup>

Longueur : 1.42 m

Largeur : 0.84 m

**WC**

Suspendu

**Sol**

Granit

**Lavabo**

Simple

**Hauteur sous-plafond**

2,60 m

**Fenêtre**

Châssis PVC double vitrage  
type oscillo-battants battants

**Éclairage**

Points lumineux mural

2ème étage

Hall de nuit 2

 superficie : 5.96 m<sup>2</sup>

Longueur : 3.24 m

Largeur : 1.94 m

Escalier	1
Sol	Granit
Hauteur sous-plafond	2,20 m
Éclairage	Points lumineux mural



2ème étage

Chambre 4



 superficie : 18.23 m²

Longueur : 4.57 m

Largeur : 3.98 m

**Fenêtre**

Châssis PVC double vitrage  
type oscillo-battants battants

**Sol**

Quick-Step

**Hauteur sous-plafond**

2,40 m

**Type de plafond**

Plafond mansardé

**Éclairage**

Points lumineux mural

**Chauffage**

Radiateur(s)

**Prise(s) électrique(s)**

3

**Prise télédistribution**

1

2ème étage

Chambre 5



 superficie : 17.14 m<sup>2</sup>

Longueur : 4.70 m

Largeur : 3.95 m

**Fenêtre**

Châssis PVC double vitrage  
type oscillo-battants battants

**Sol**

Quick-Step

**Hauteur sous-plafond**

2,40 m

**Type de plafond**

Plafond mansardé

**Éclairage**

Points lumineux mural

**Chauffage**

Radiateur(s)

**Prise(s) électrique(s)**

2

**Prise télédistribution**

1



2ème étage

Salle de douche



 superficie : 5.49 m<sup>2</sup>

Longueur : 3.29 m

Largeur : 2.79 m

<b>Douche</b>	Italienne	<b>Hauteur sous-plafond</b>	2,20 m
<b>WC</b>	Suspendu	<b>Éclairage</b>	Points lumineux au plafond
<b>Lavabo</b>	Simple	<b>Chauffage</b>	Radiateur(s)
<b>Murs</b>	Totalement carrelés	<b>Prise(s) électrique(s)</b>	1
<b>Fenêtre</b>	Châssis PVC double vitrage type oscillo-battants battants	<b>Sèche-serviettes</b>	Oui
<b>Sol</b>	Carrelage		

Sous-sol

Cave 1



 superficie : 10.76 m<sup>2</sup>

Longueur : 4.94 m

Largeur : 2.25 m

Sol

Béton

Hauteur sous-plafond

2,10 m

Éclairage

Points lumineux au plafond



Sous-sol

Cave 2

 superficie : 6.05 m<sup>2</sup>

Longueur : 3.03 m

Largeur : 1.99 m

Sol

Béton

Hauteur sous-plafond

2,10 m

Éclairage

Points lumineux au plafond

**Autres****REZ-DE-CHAUSSÉE - ESCALIER** superficie : 1.57 m<sup>2</sup>

Longueur : 1.79 m

Largeur : 0.87 m

**2ÈME ÉTAGE - DÉBARRAS** superficie : 1.29 m<sup>2</sup>

Longueur : 1.23 m

Largeur : 1.04 m

**2ÈME ÉTAGE - DÉBARRAS** superficie : 0.96 m<sup>2</sup>

Longueur : 1.22 m

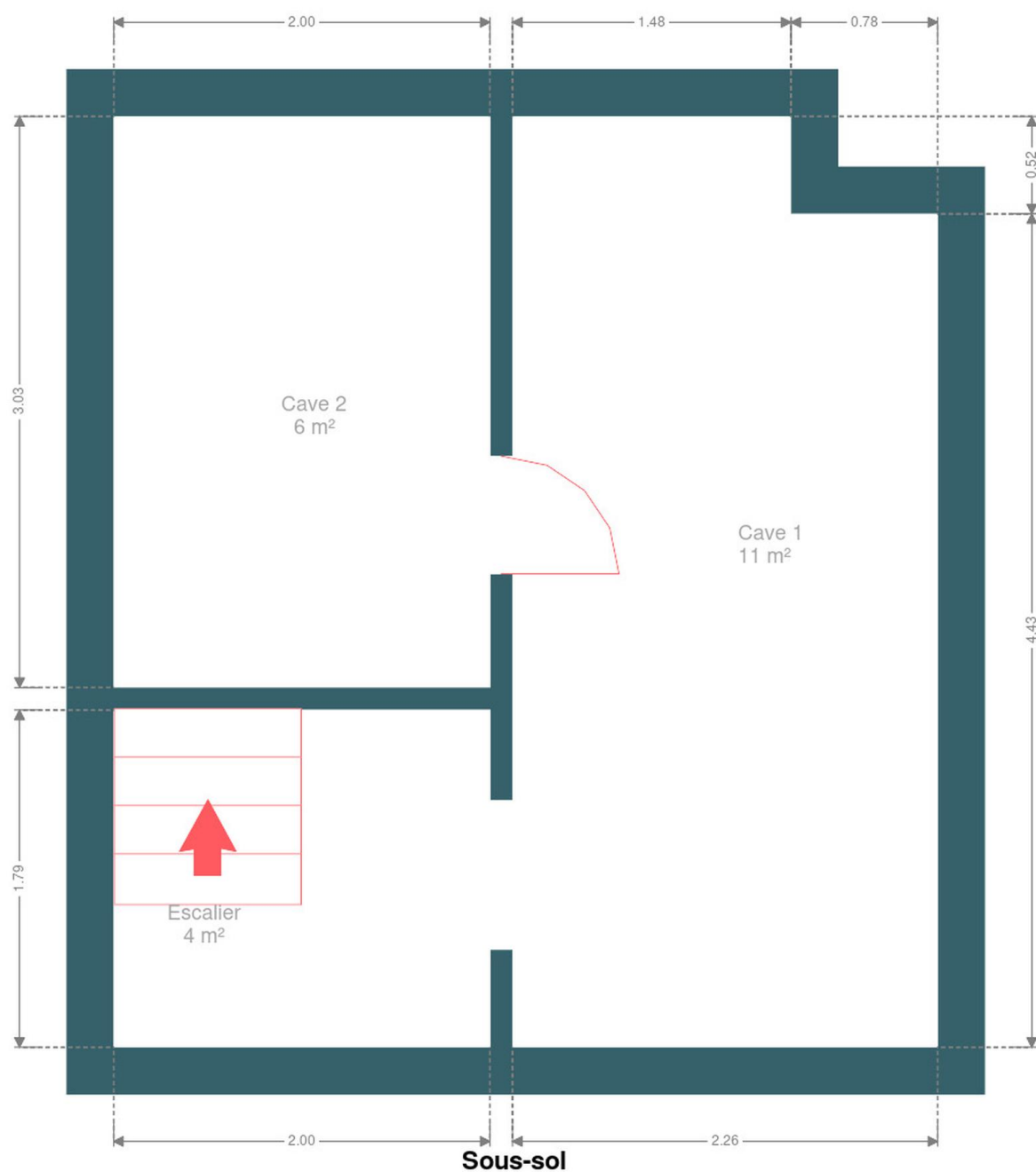
Largeur : 0.78 m



## RÉCAPITULATIF DES MÉTRÉS

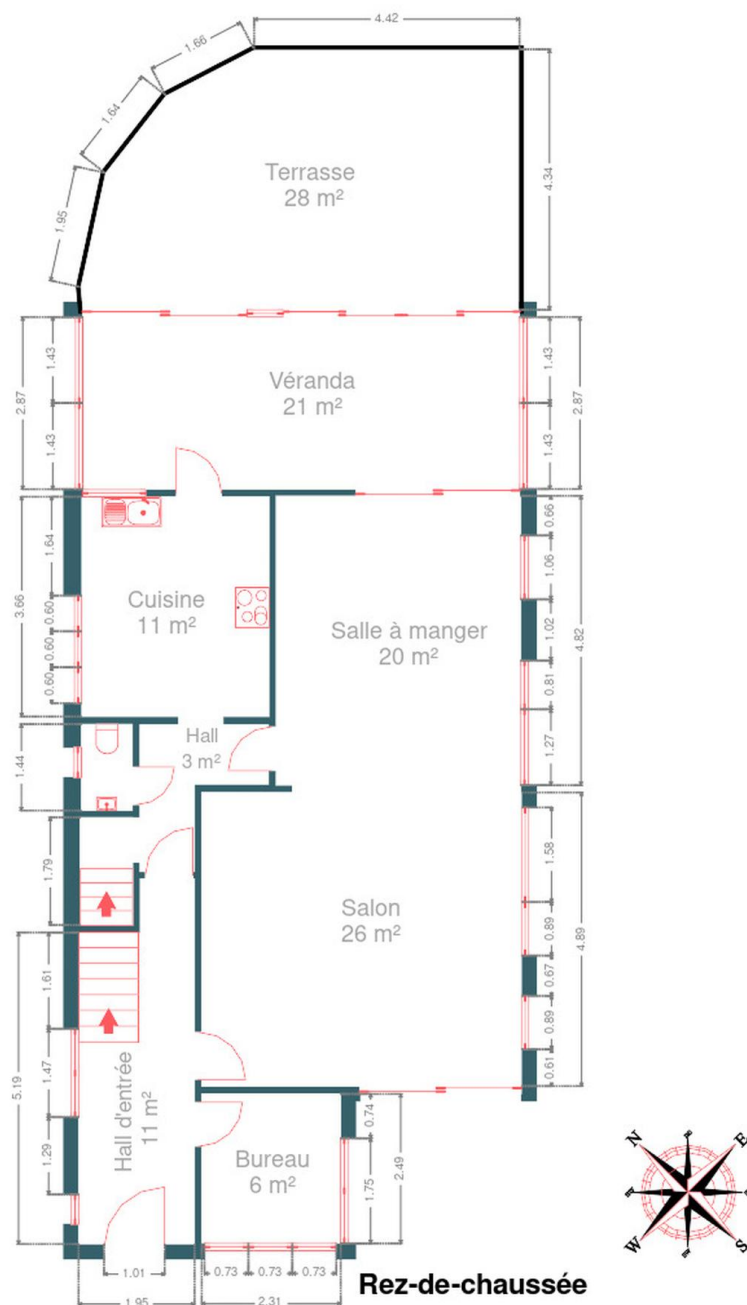
Rez-de-chaussée	Longueur	Largeur	Superficie
Hall d'entrée	6.08 m	1.93 m	10.83 m <sup>2</sup>
Salon	5.32 m	4.89 m	26.07 m <sup>2</sup>
Salle à manger	4.82 m	4.07 m	19.66 m <sup>2</sup>
Cuisine	3.66 m	3.12 m	11.43 m <sup>2</sup>
Véranda	7.28 m	2.86 m	20.87 m <sup>2</sup>
Bureau	2.49 m	2.31 m	5.76 m <sup>2</sup>
Wc 1	1.43 m	0.84 m	1.22 m <sup>2</sup>
Escalier	1.79 m	0.87 m	1.57 m <sup>2</sup>
Hall	2.45 m	2.14 m	3.45 m <sup>2</sup>
1er étage	Longueur	Largeur	Superficie
Hall de nuit 1	4.96 m	3.89 m	8.56 m <sup>2</sup>
Chambre 1	3.31 m	3.15 m	9.65 m <sup>2</sup>
Chambre 2	4.83 m	4.06 m	18.31 m <sup>2</sup>
Chambre 3	5.29 m	4.62 m	21.27 m <sup>2</sup>
Salle de bains	3.37 m	2.89 m	7.57 m <sup>2</sup>
Wc 2	1.42 m	0.84 m	1.21 m <sup>2</sup>
2ème étage	Longueur	Largeur	Superficie
Hall de nuit 2	3.24 m	1.94 m	5.96 m <sup>2</sup>
Chambre 4	4.57 m	3.98 m	18.23 m <sup>2</sup>
Chambre 5	4.70 m	3.95 m	17.14 m <sup>2</sup>
Salle de douche	3.29 m	2.79 m	5.49 m <sup>2</sup>
Débarras	1.23 m	1.04 m	1.29 m <sup>2</sup>
Débarras	1.22 m	0.78 m	0.96 m <sup>2</sup>
Sous-sol	Longueur	Largeur	Superficie
Cave 1	4.94 m	2.25 m	10.76 m <sup>2</sup>
Cave 2	3.03 m	1.99 m	6.05 m <sup>2</sup>
<b>Total</b>			<b>233.31 m<sup>2</sup></b>

## Plan - Sous-sol



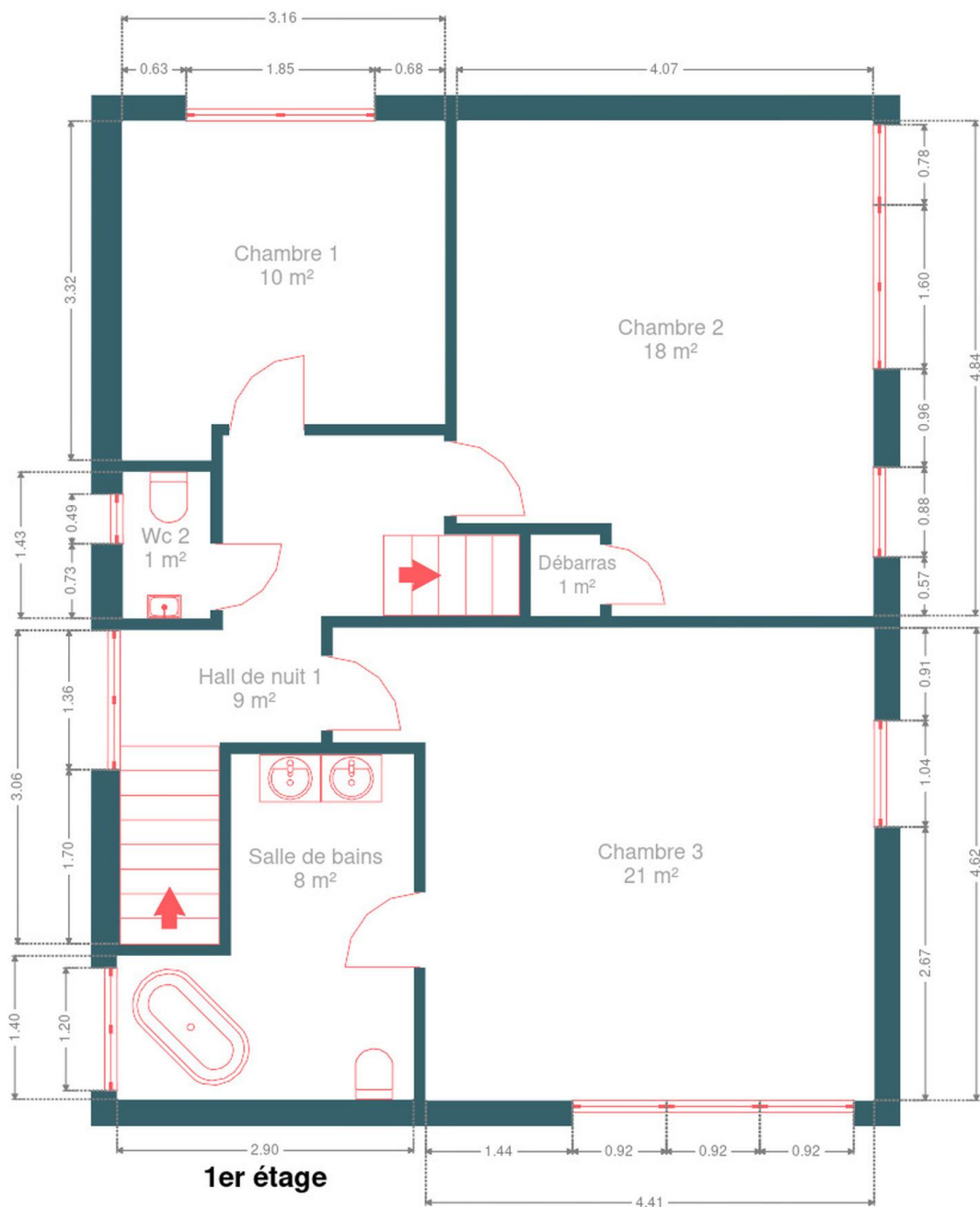


## Plan - Rez-de-chaussée



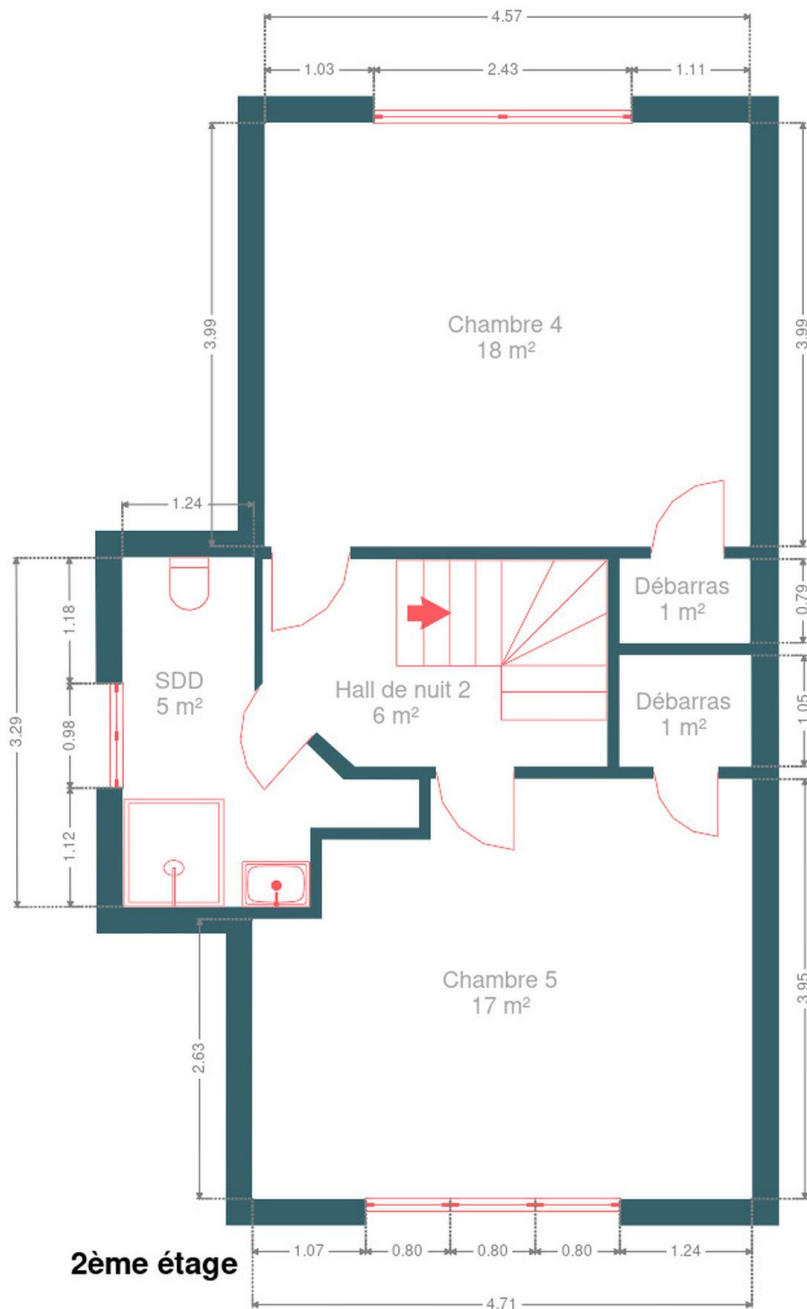
Rez-de-chaussée

## Plan - 1er étage





## Plan - 2ème étage



## Extérieur

---





## Technique

**Zingueries** Matériaux zinc pvc  
**État** Bon  
**Couverture** Tuiles terre cuite

### Matériaux façade

Brique  
Crépis  
**Etat** Bon

### Châssis

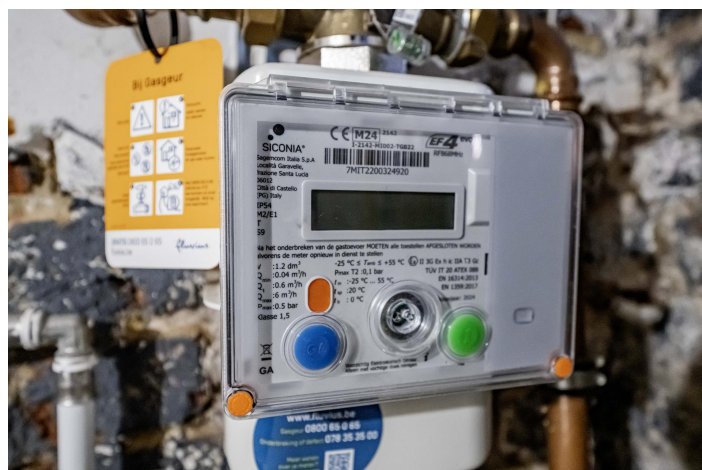
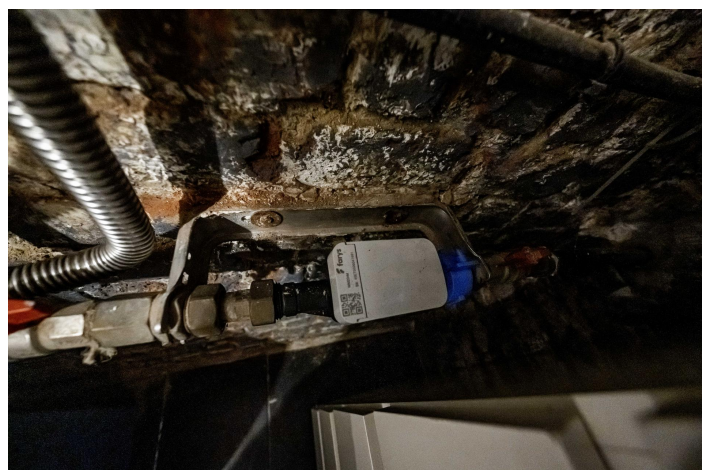
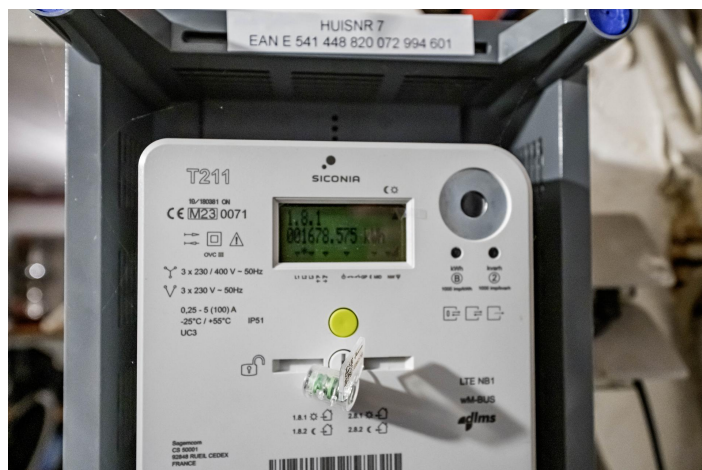
Vitrage double  
Couleur blanc imitation bois  
Matière bois pvc aluminium

**Adoucisseur d'eau** Oui  
**Compteur gaz** Oui  
**Compteur électrique** Bi-horaire

### Chauffage

Type central  
Nature gaz  
Radiateur(s)  
Type à condensation à ventouse  
Vaillant

**Compt. d'eau** Nombre 1



## Description détaillée de l'environnement

### MOBILITÉ

Arrêt de bus	450 m
Accès ferroviaire	400 m
Accès autoroutier	4400 m

### ÉCOLES

Athénée Royal Victor Hugo	868 m
Parochiale basisschool Diegem - KOV vzw	876 m
GISO Machelen Diegem	878 m



### POINTS D'INTÉRÊTS

Station de bus	294 m
Diegem Station	
Hébergement	532 m
Hotel NH Brussels Airport	
Gare	554 m
Diegem	
Hébergement	567 m
Thon Hotel Brussels Airport	
Hébergement	571 m
Holiday Inn Brussels Airport	
Hébergement	742 m
Ibis budget Brussels Airport	
Point d'intérêt	843 m
ExxonMobil Petroleum and Chemical	
Hébergement	993 m
Hôtel Van der Valk - Aéroport de Bruxelles	



## Plan situation



🏠 EasyHome  
📍 Borchamps 24, 6900  
Marche-en-Famenne  
✉ info@easyhome-immo.be  
☎ +32 84 77 00 43  
🌐 <https://www.easyhome-immo.be/>  
✅ N° IPI : 509.677

👤 Rubis Baudoux  
✉ rubis@easyhome-immo.be  
☎ +32 486 03 53 38  
Rubis  
Baudoux