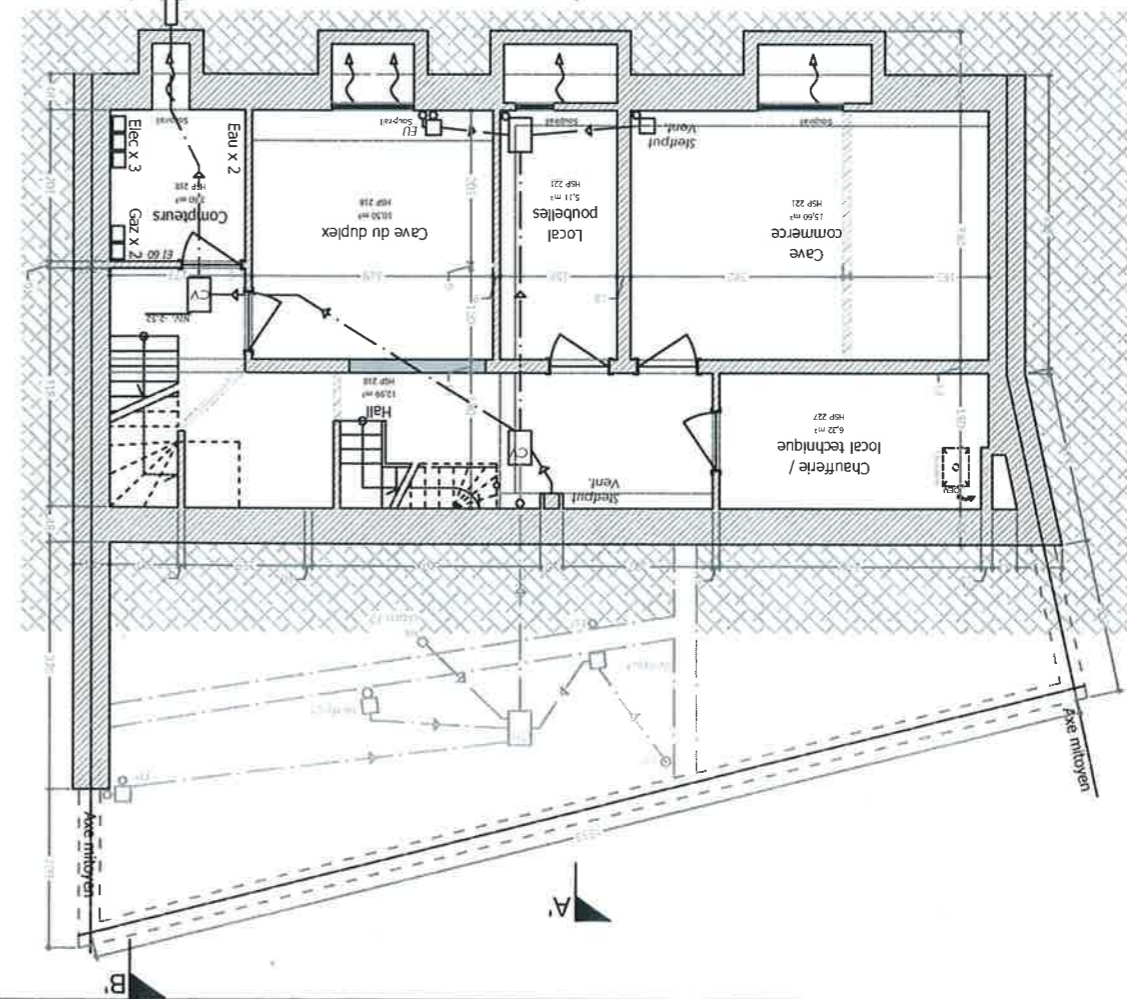
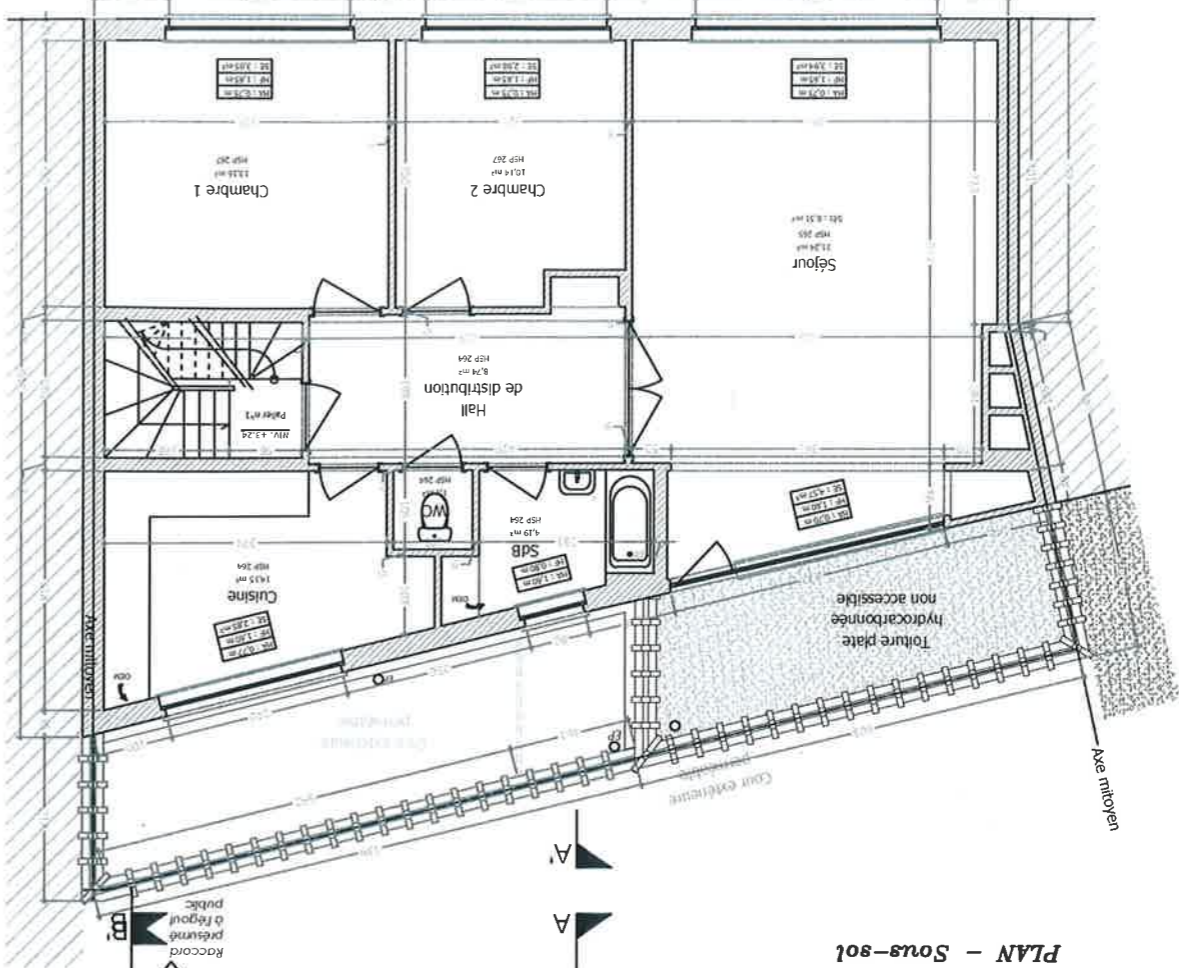


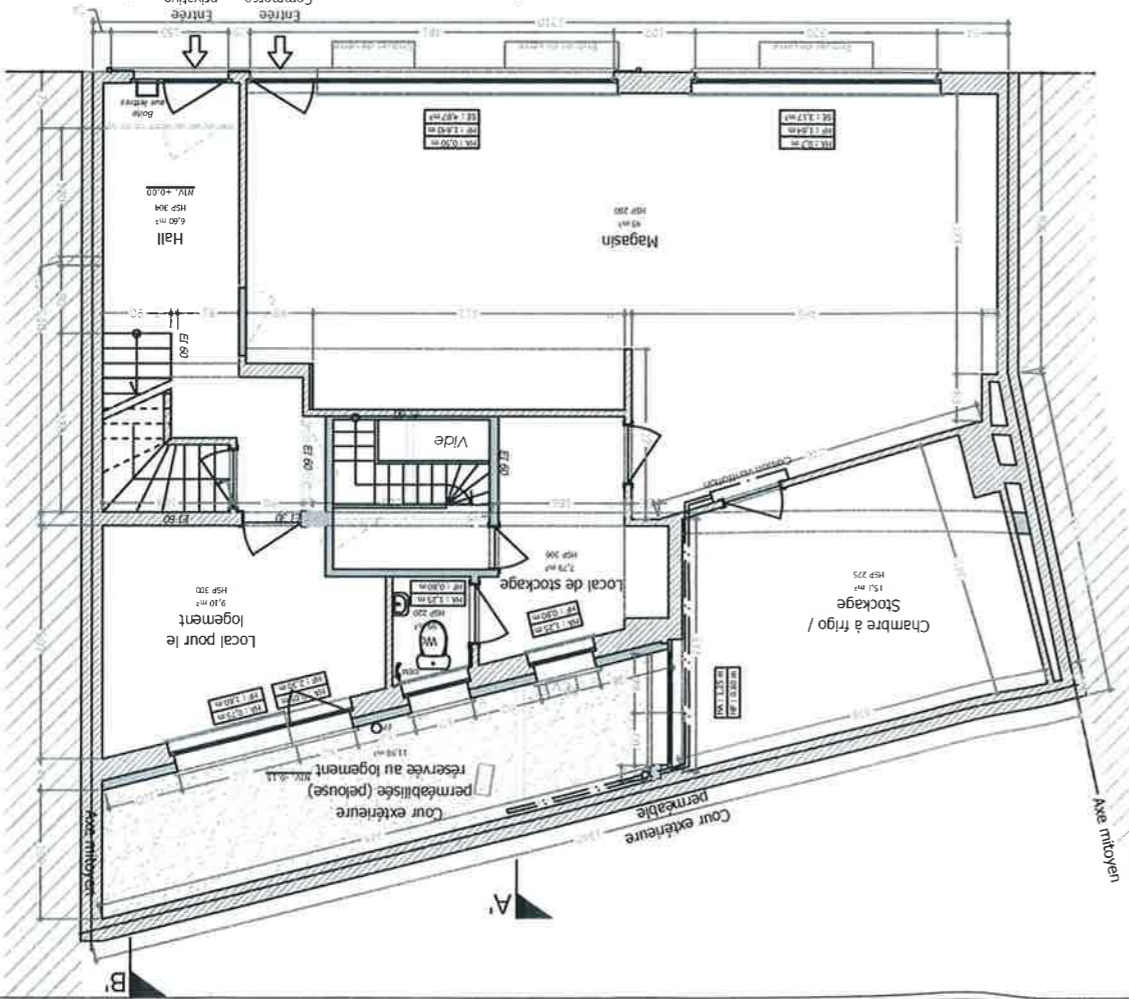
PLAN - Sous-sol



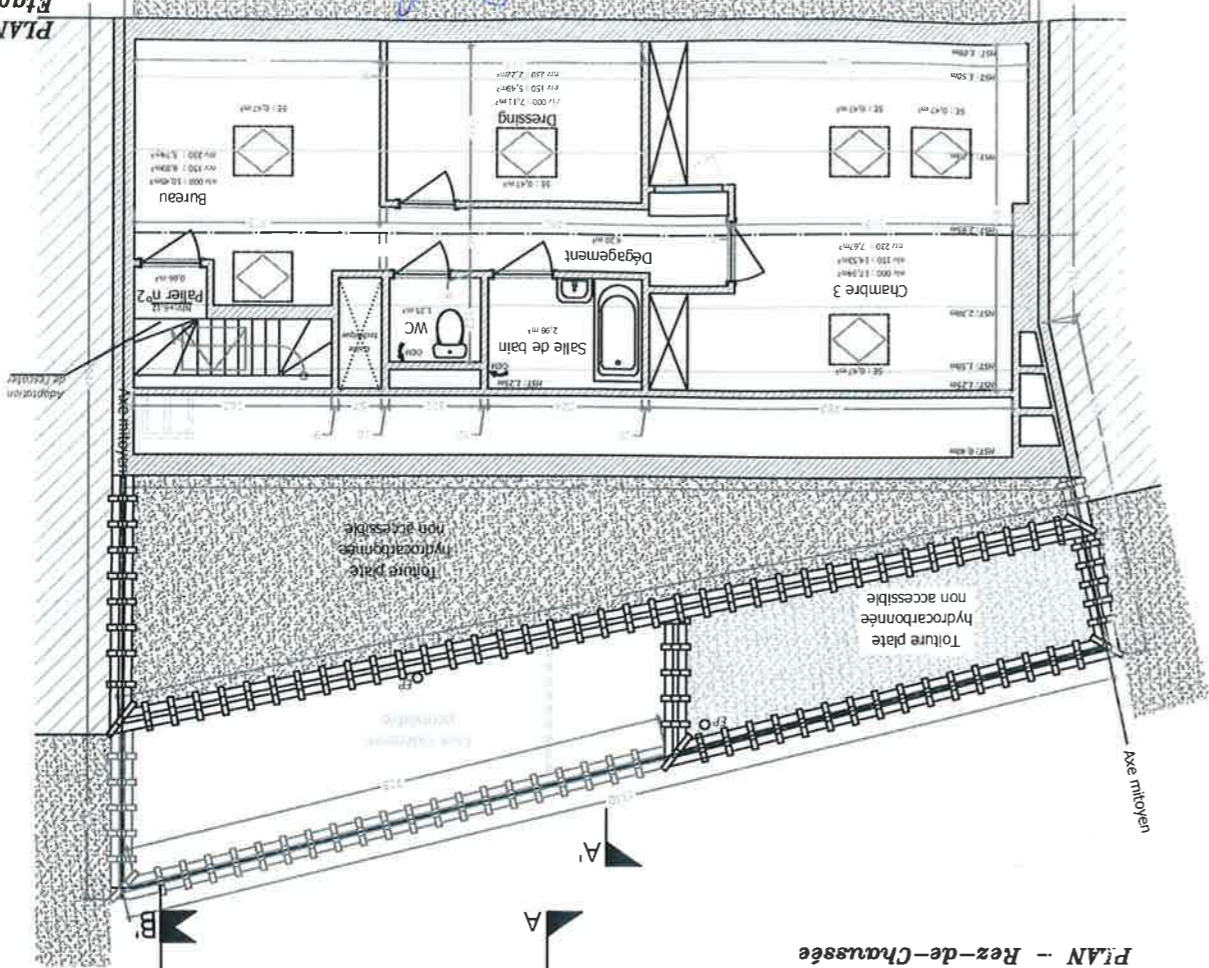
PLAN - 1er étage

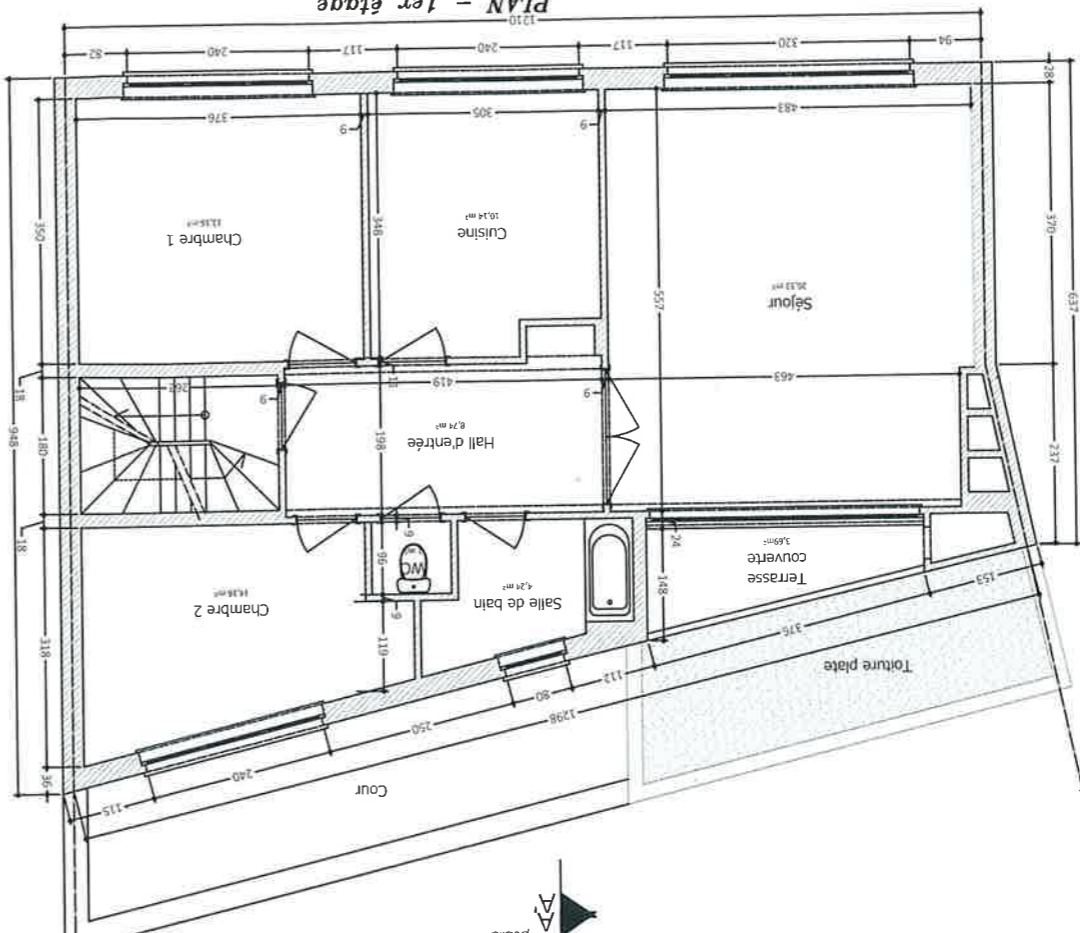


PLAN - Rez-de-Chaussée

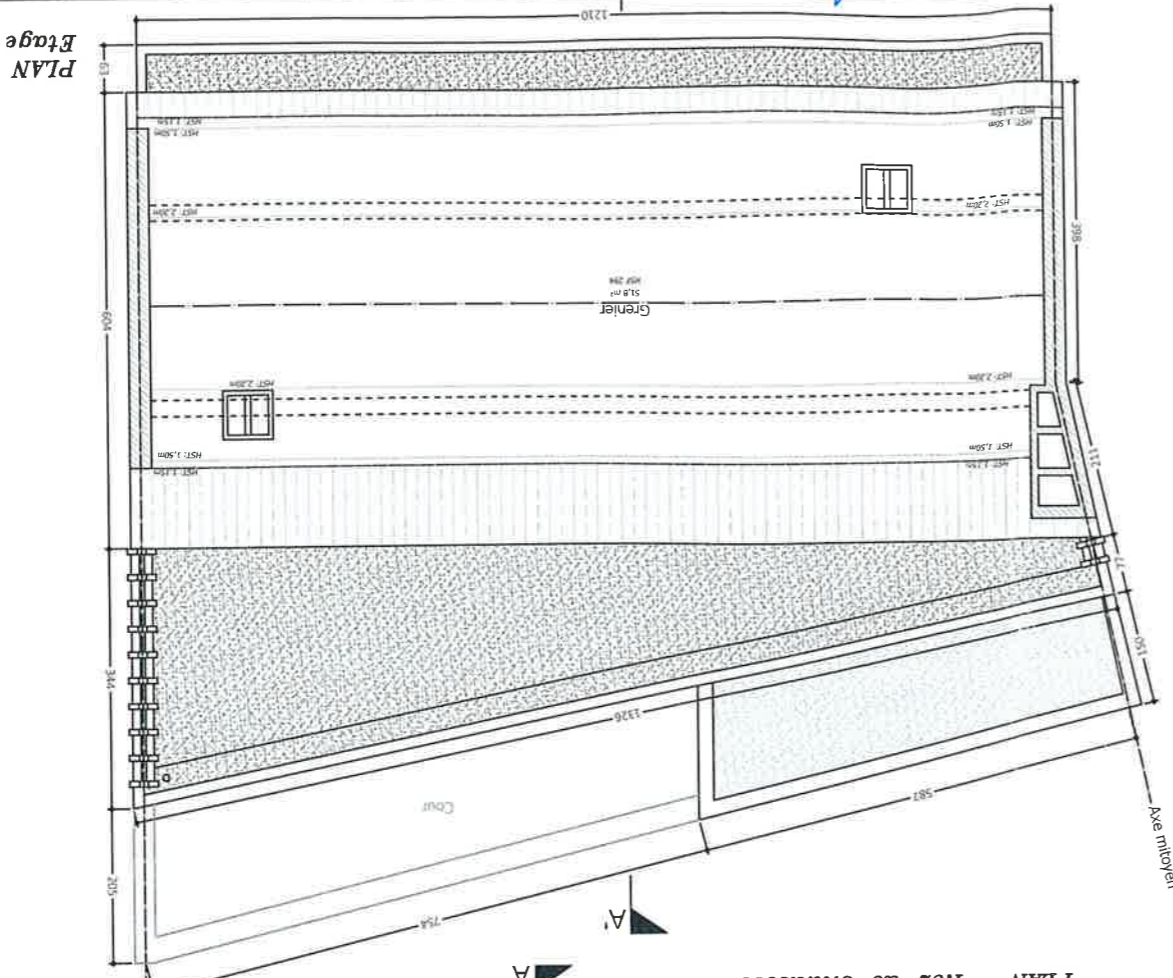
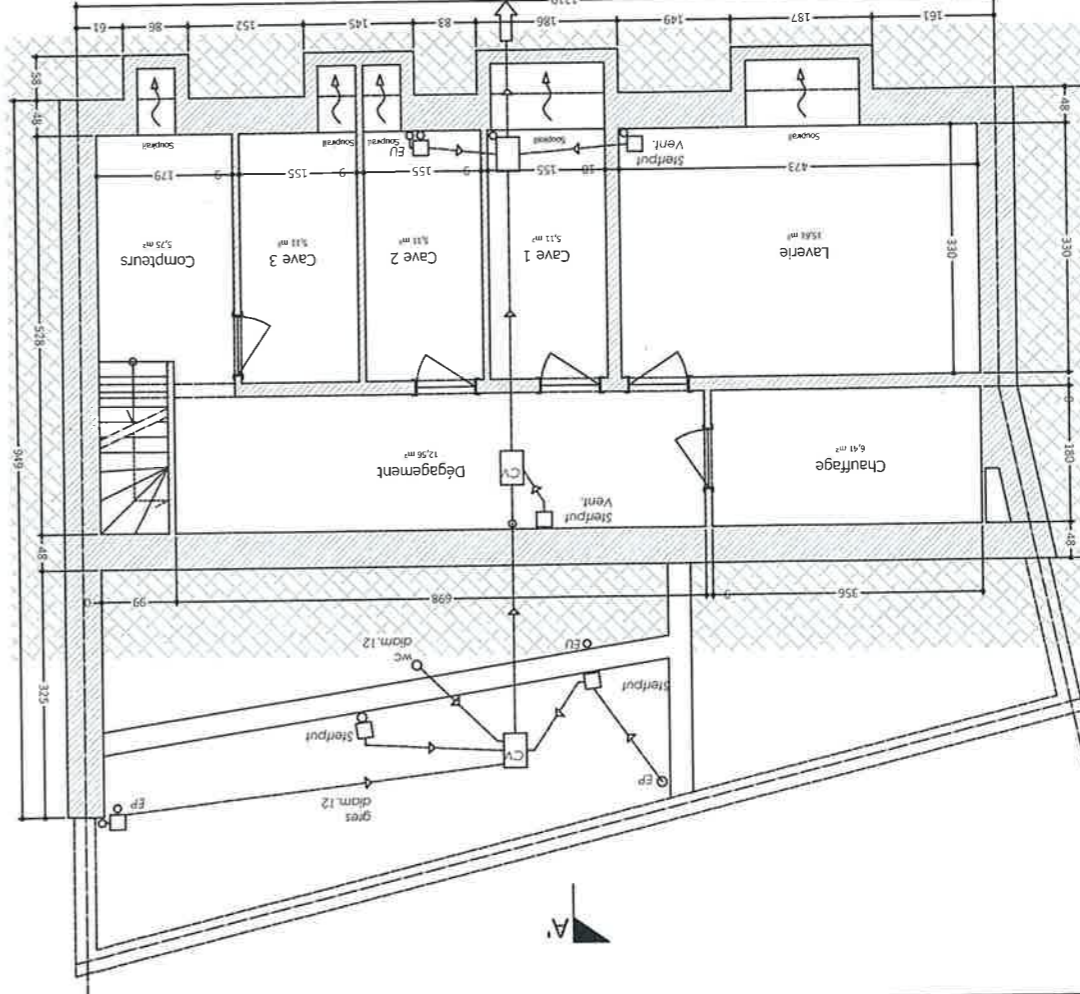


PLAN - 2ème étage  
Étage sous-combles

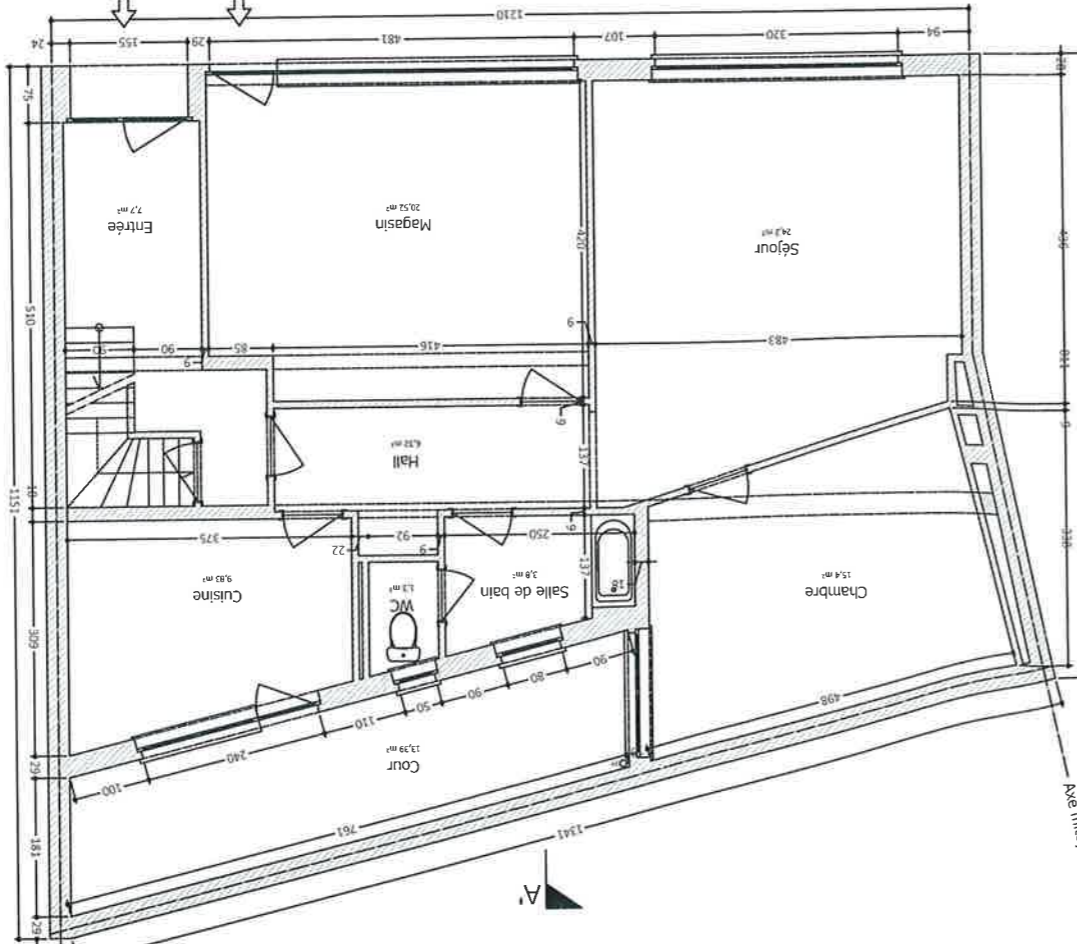




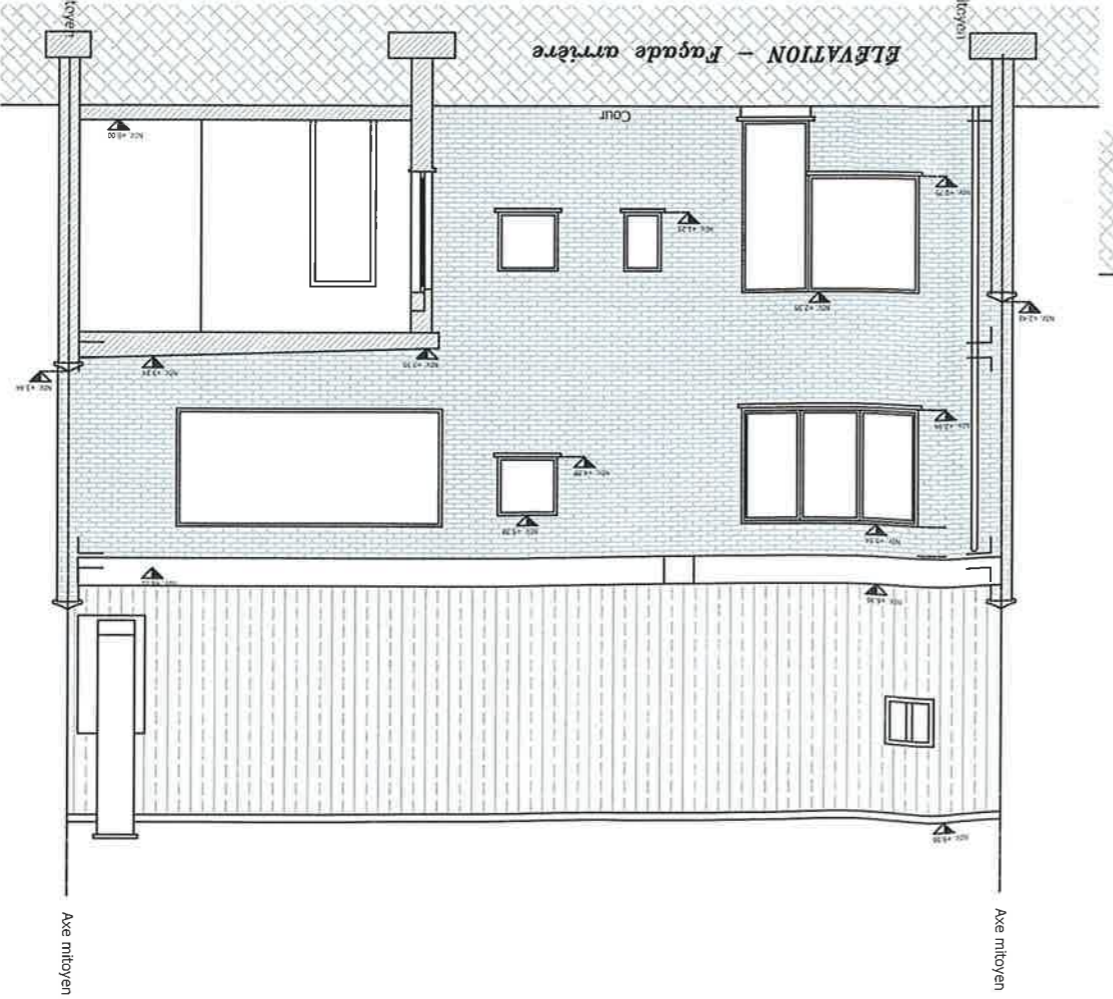
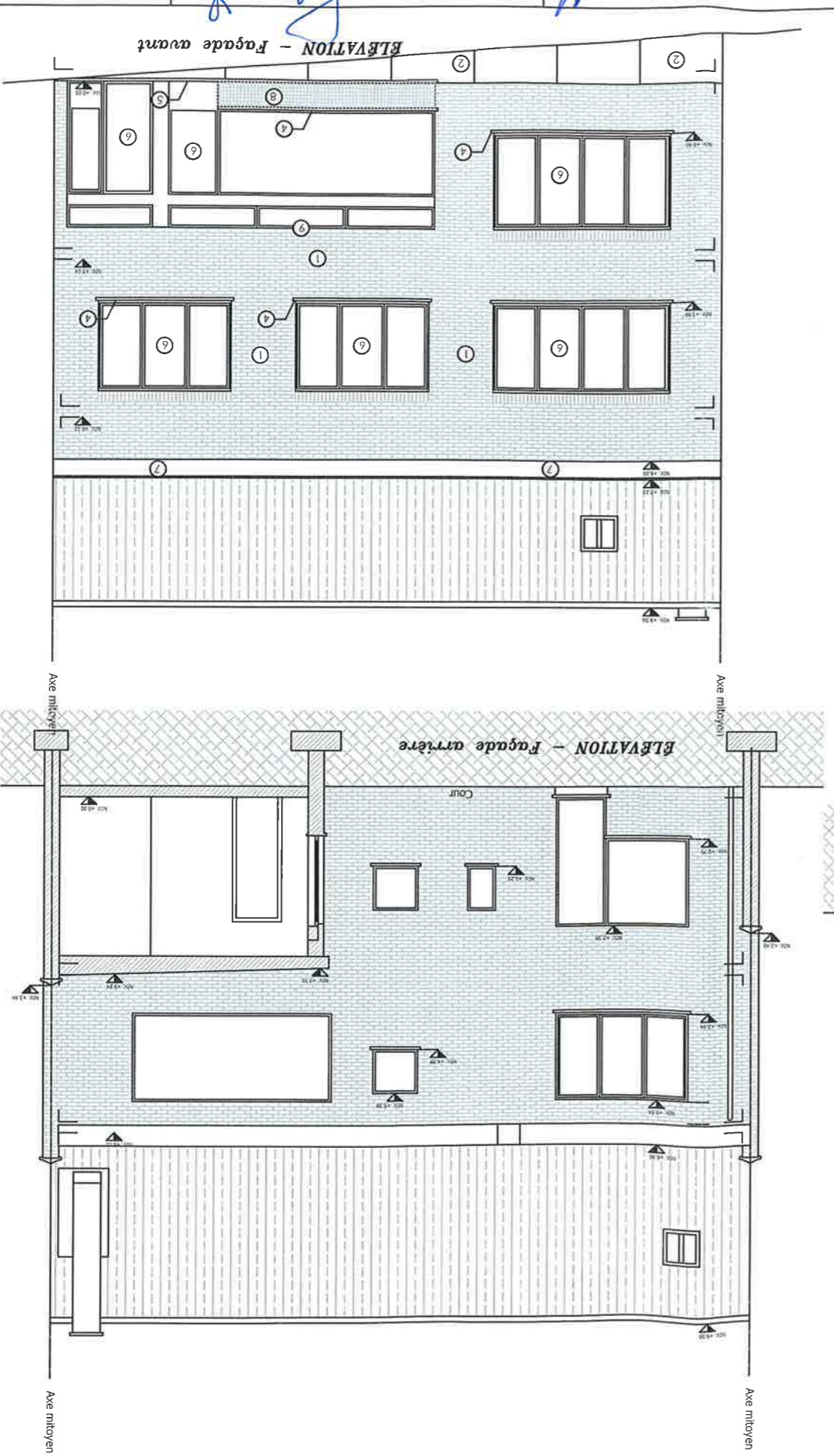
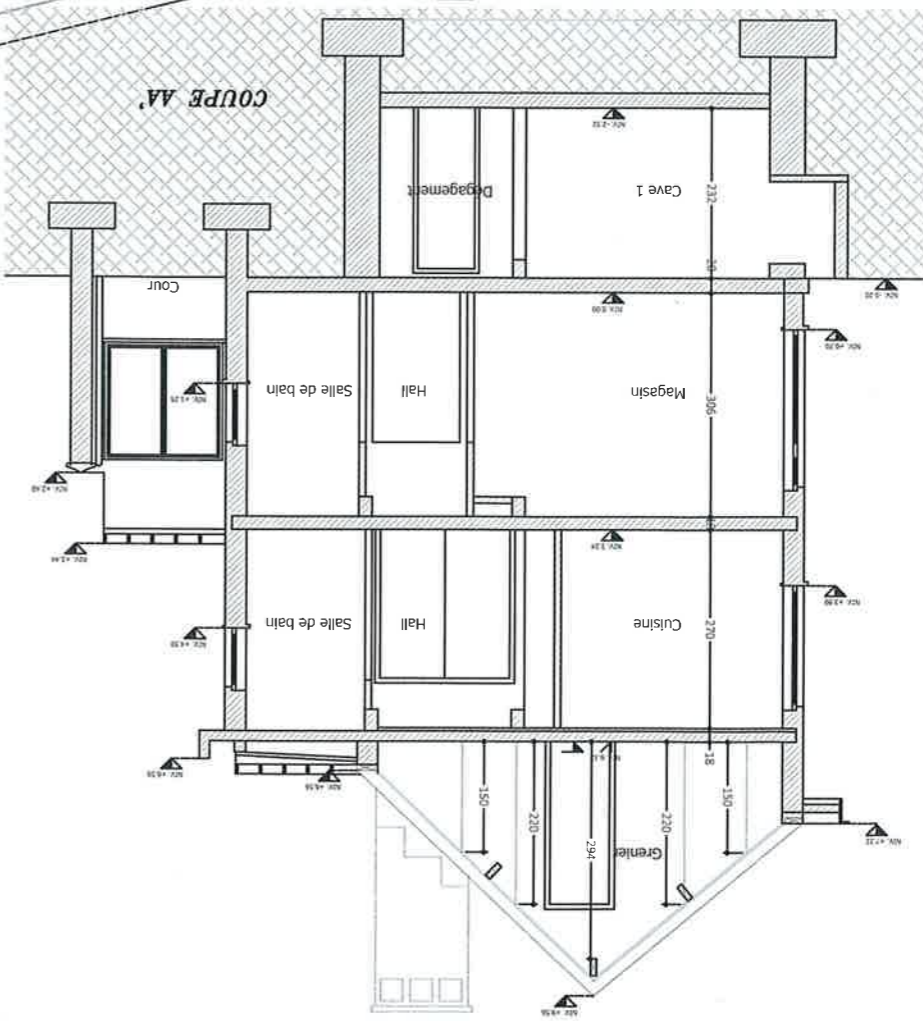
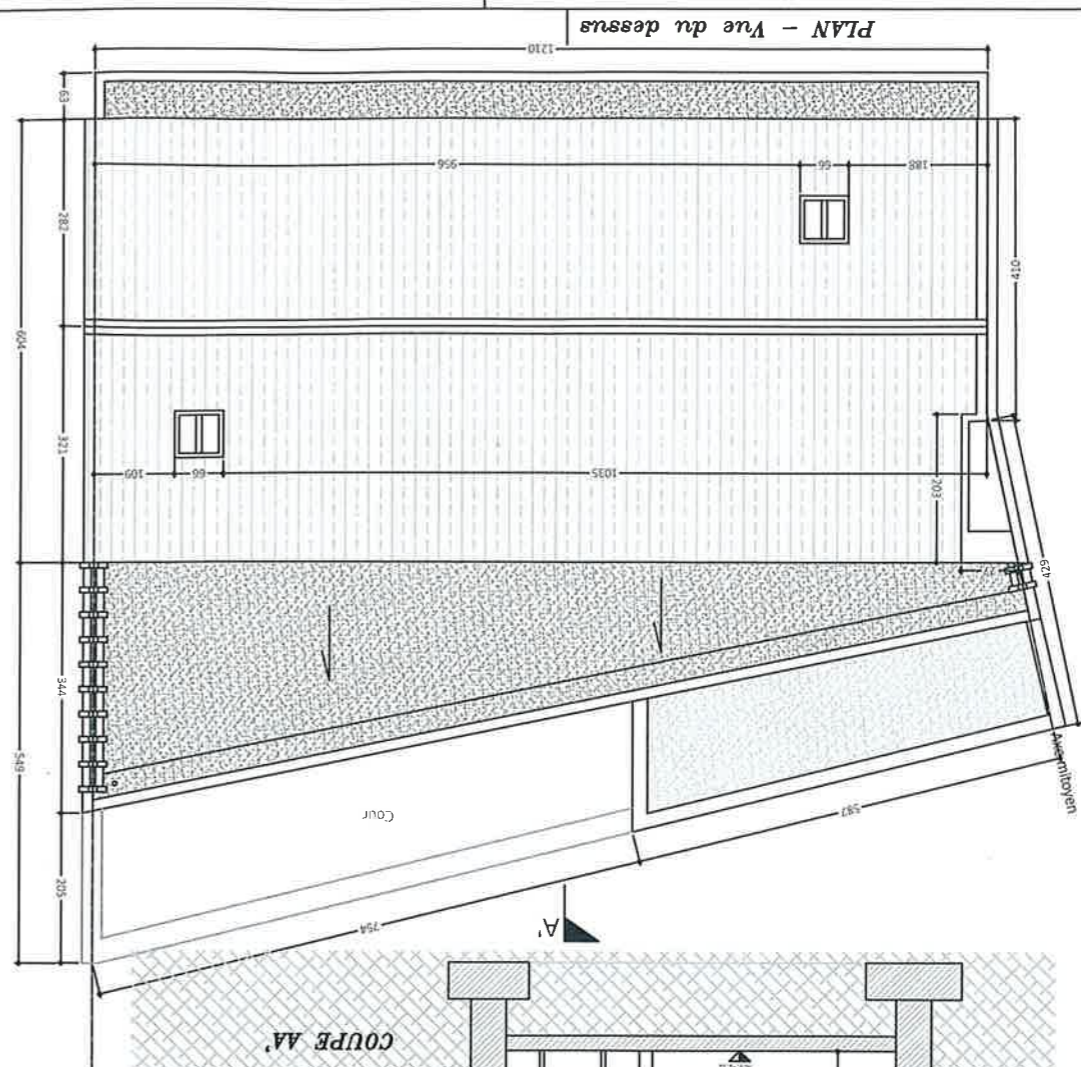
PLAN - Sous-sol



PLAN - Rez-de-Chaussée

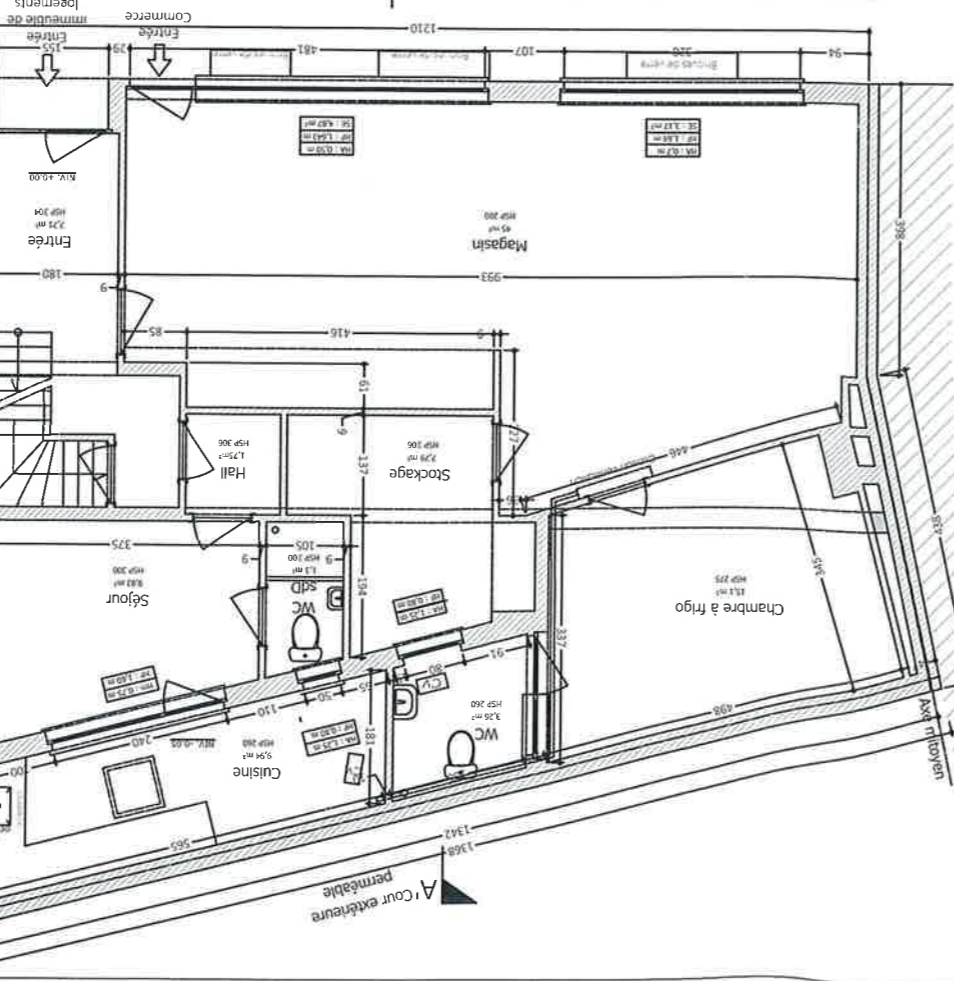
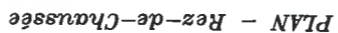


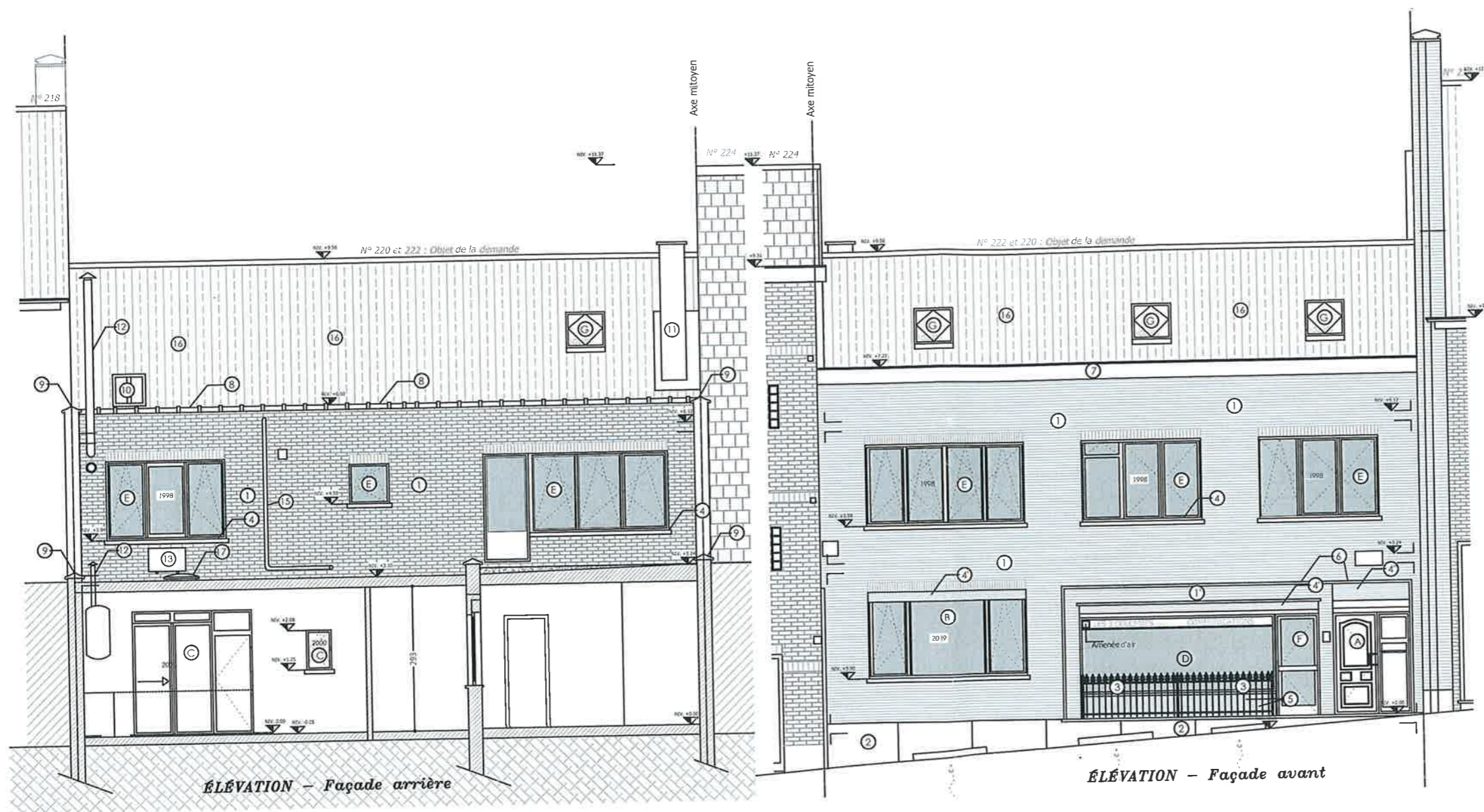
PLAN - 2ème étage  
Étage sous-combles



- LEGENDE DES MATERIAUX
- 1 Briques de terre cuite - ton rosé
  - 2 Plinthes en pierre bleue
  - 3 Eléments en terre cuite peints - ton vert olive
  - 4 Seuil de fenêtre en pierre bleue - ton gris
  - 5 Seuil de porte en pierre bleue - ton gris
  - 6 Menuiseries extérieures en bois (situation de droit)
  - 7 De toit - s'il y en a (situation de droit)
  - 8 Corniche en bois - ton inconnu
  - 9 Soubassement en céramique (2x2,5cm) - ton noir
  - 10 encadrement en schiste ordouci

t





#### LEGENDE DES MATERIAUX

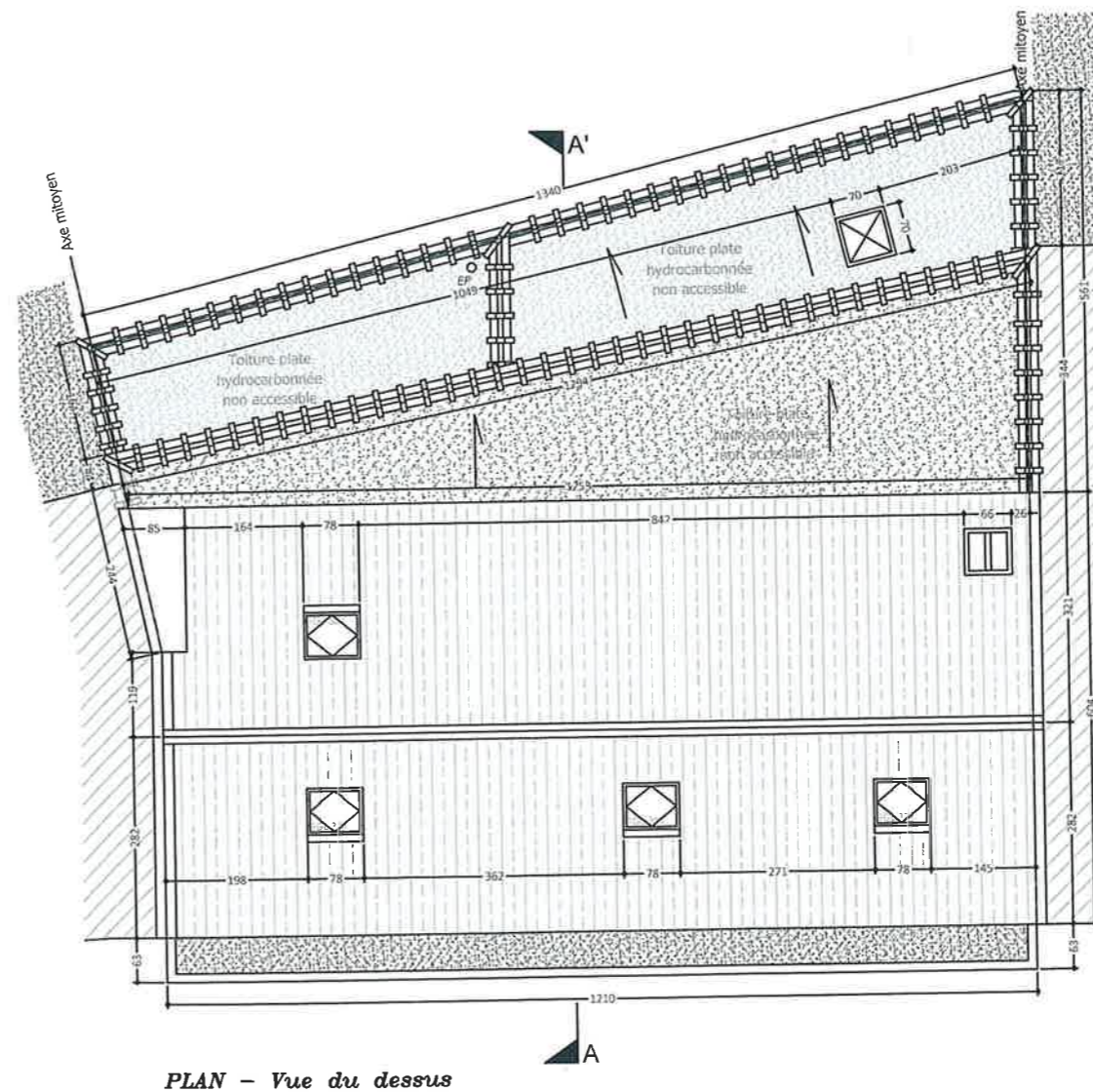
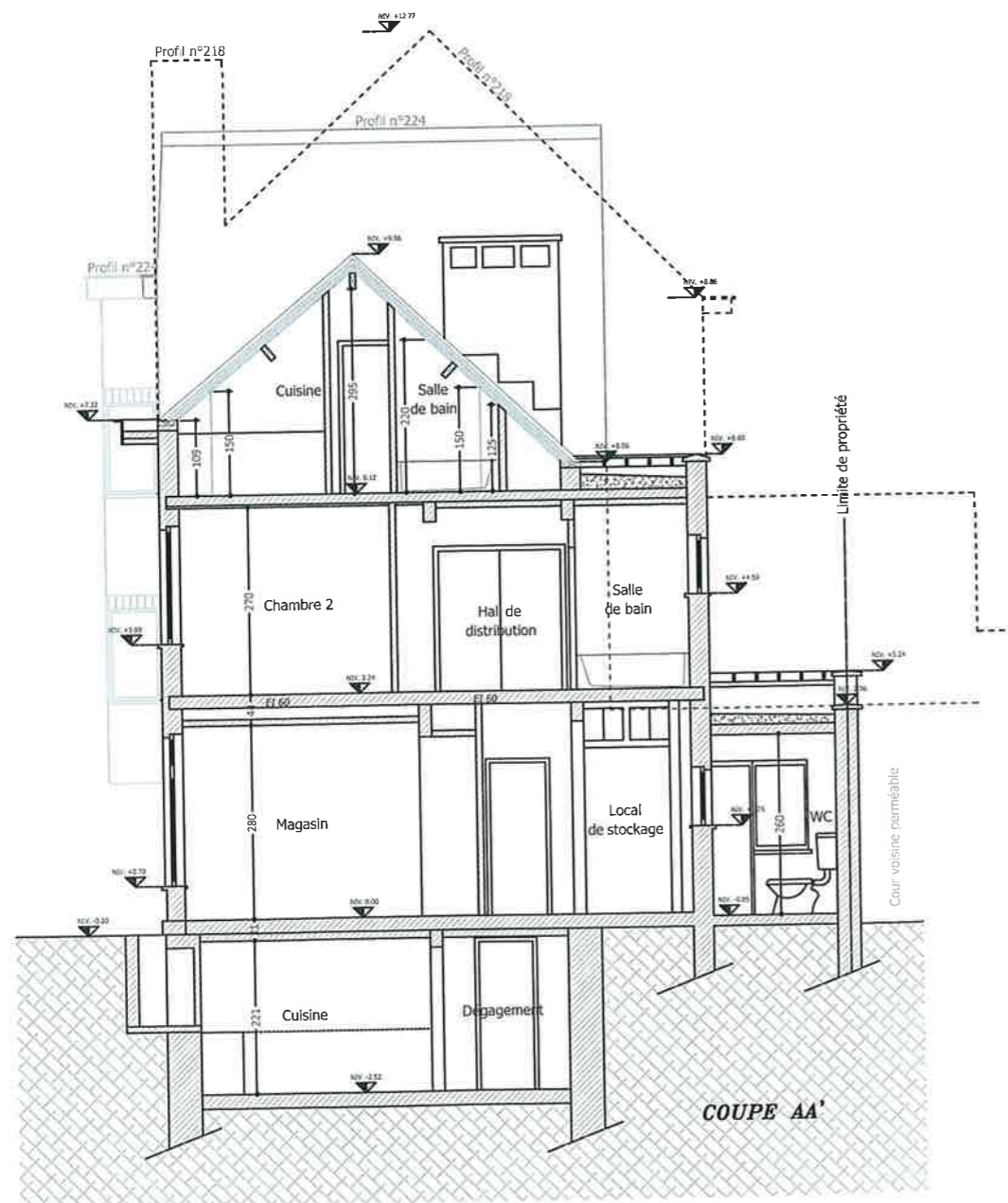
- ① Briques de terre cuite - ton rouge/brun
- ①' Briques de ton rosé
- ② Soubassement en pierre bleue - ton gris
- ③ Eléments en ferronnerie peints - ton vert olive
- ④ Seuil de fenêtre en pierre bleue - ton gris
- ④' Volet mécanique en PVC pour vitrine - ton blanc
- ④' Volet mécanique en Alu pour entrée magasin - ton métal anodisé
- ⑤ Soubassement en mosaïque sur support existant - ton noir
- ⑥ Encadrement baie en schiste - ton gris anthracite
- ⑦ Corniche en bois (de droil) peinte avec latis PVC (de fait) - ton blanc
- ⑧ Couvre-mur en terre cuite vernissée - ton rouge/brun
- ⑨ Mur mitoyen en brique de terre cuite comprenant couvre-mur en terre cuite vernissée
- ⑩ Menuiserie extérieure en toiture suivant légende ou tabatière (de droil)
- ⑪ Sortie de cheminée en maçonnerie
- ⑫ Buse de ventilation métallique
- ⑬ Machinerie type VMC attenante au magasin
- ⑭ DEP en zinc - ton naturel
- ⑮ DEP PVC - ton gris clair
- ⑯ Tuiles en terre cuite - ton rouge/orangé
- ⑰ Lanterneau 60x60 en PVC - ton blanc

#### LEGENDE DES MENUISERIES EXTERIEURES

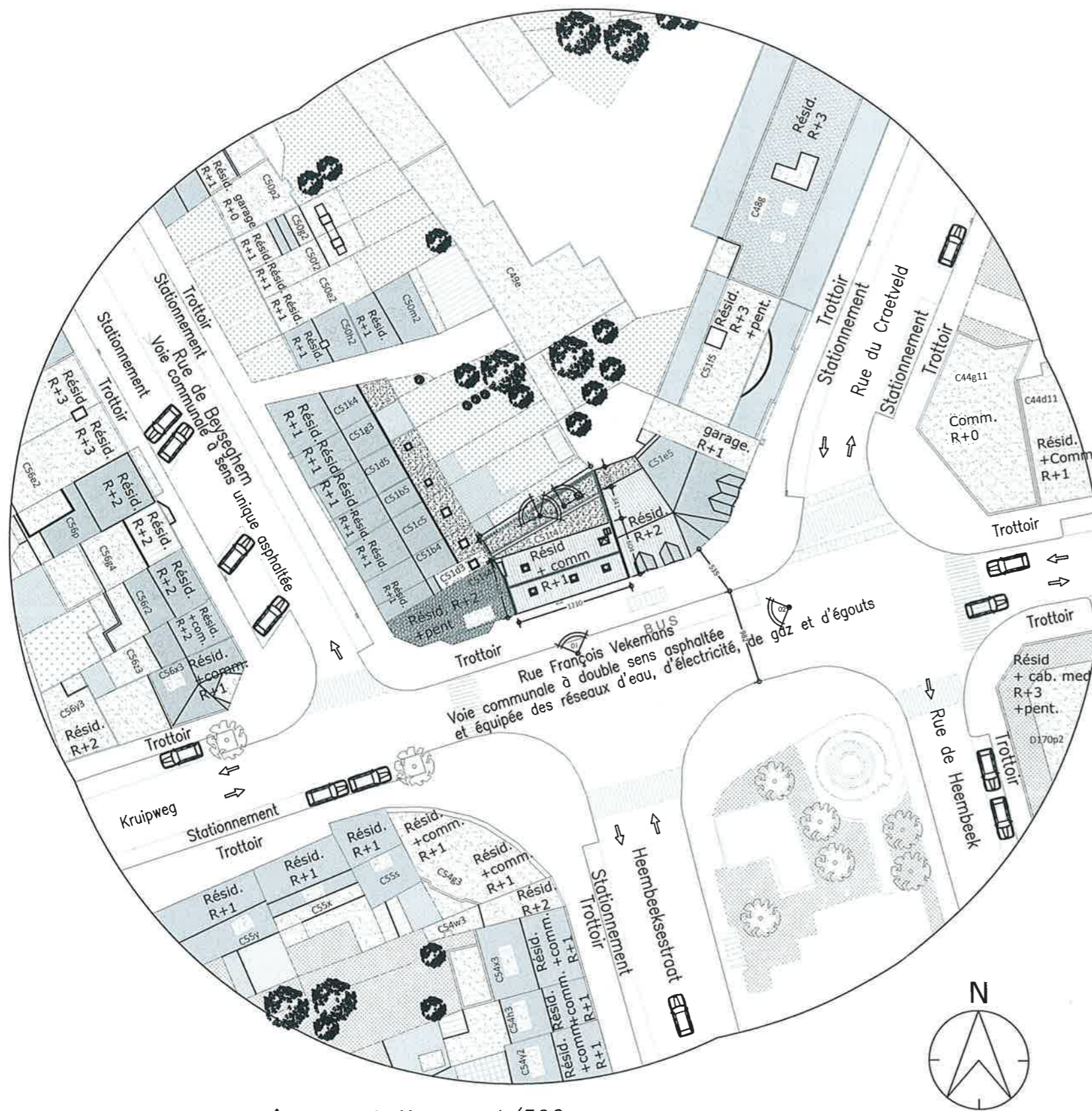
- A Porte d'entrée en PVC - ton blanc
- B Menuiseries extérieures en PVC double vitrage transparent datant de 2006 - ton blanc
- C Menuiseries en PVC double vitrage transparent datant de 2000 - ton blanc
- D Menuiseries extérieures en aluminium double vitrage transparent (date non définie) - ton gris métal anodisé
- E Menuiseries extérieures en PVC double vitrage transparent datant de 1998 - ton blanc
- F Porte d'entrée en aluminium (date non définie) - ton gris métal anodisé
- G Menuiserie extérieure en bois type Velux GGL 304

ÉLEVATION - Façade arrière

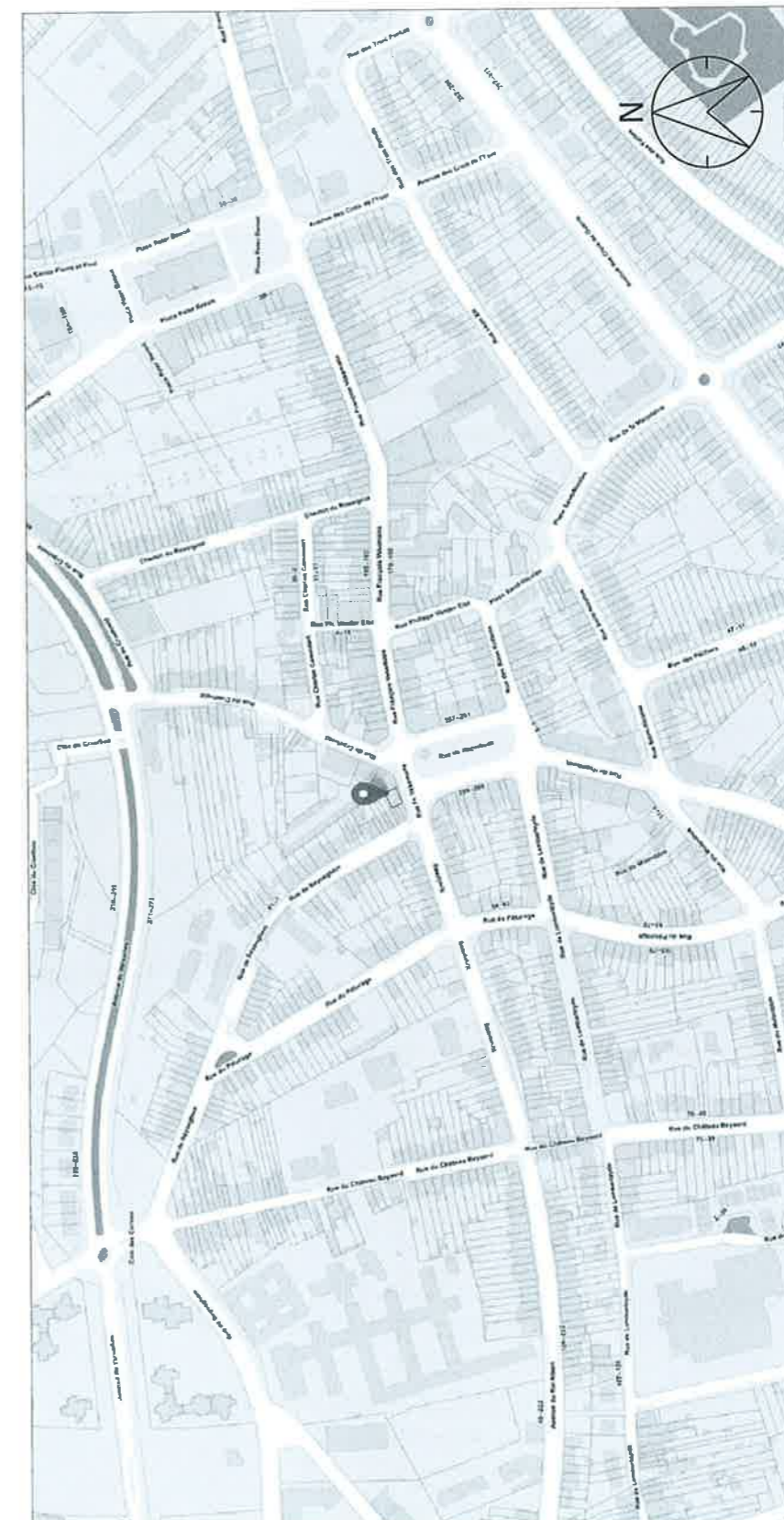
ÉLEVATION - Façade avant



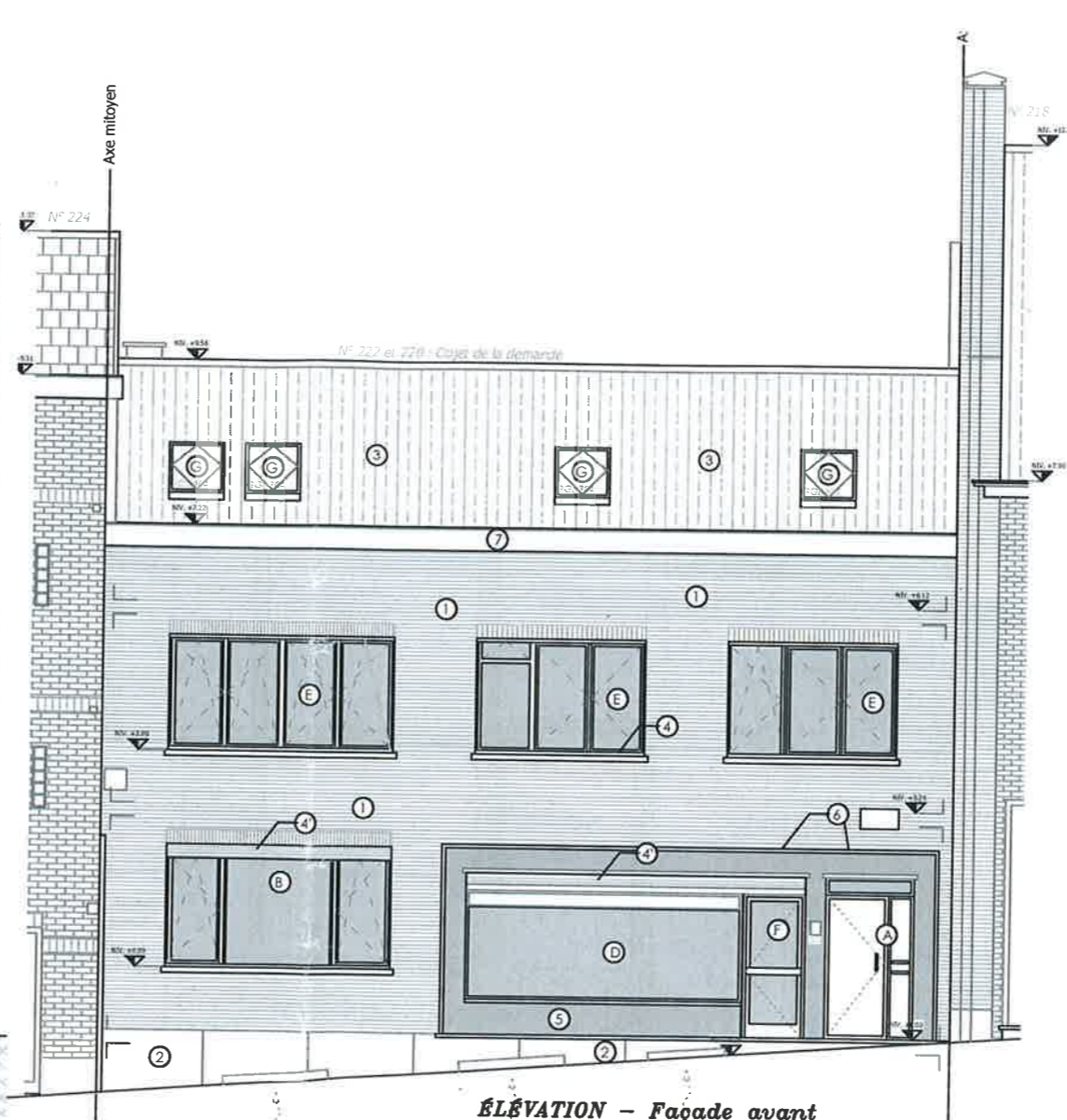
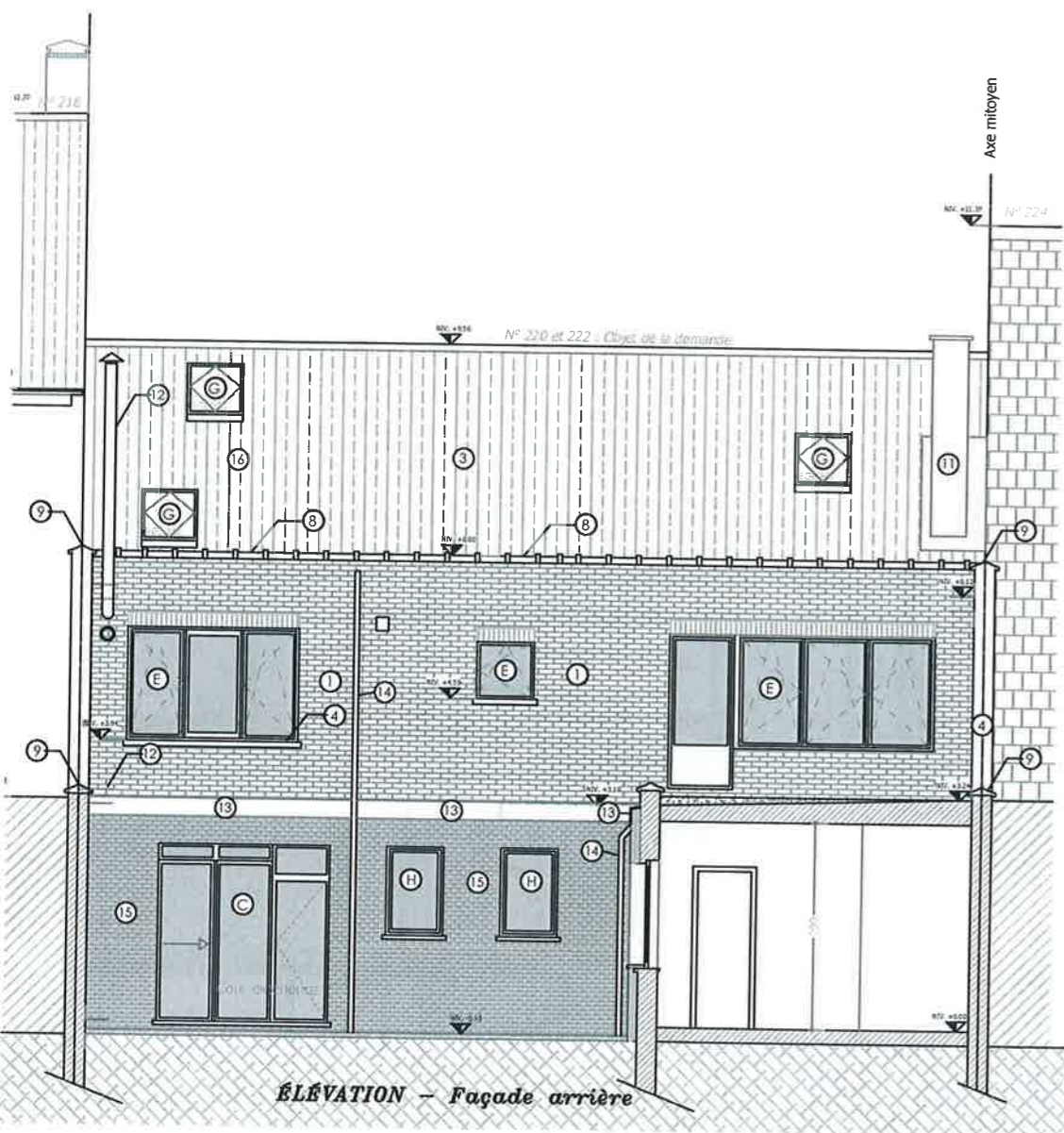
*ÉLÉVATION - Façade avant*



Plan d'implantation - 1/500e



Plan de situation - 1/5000e

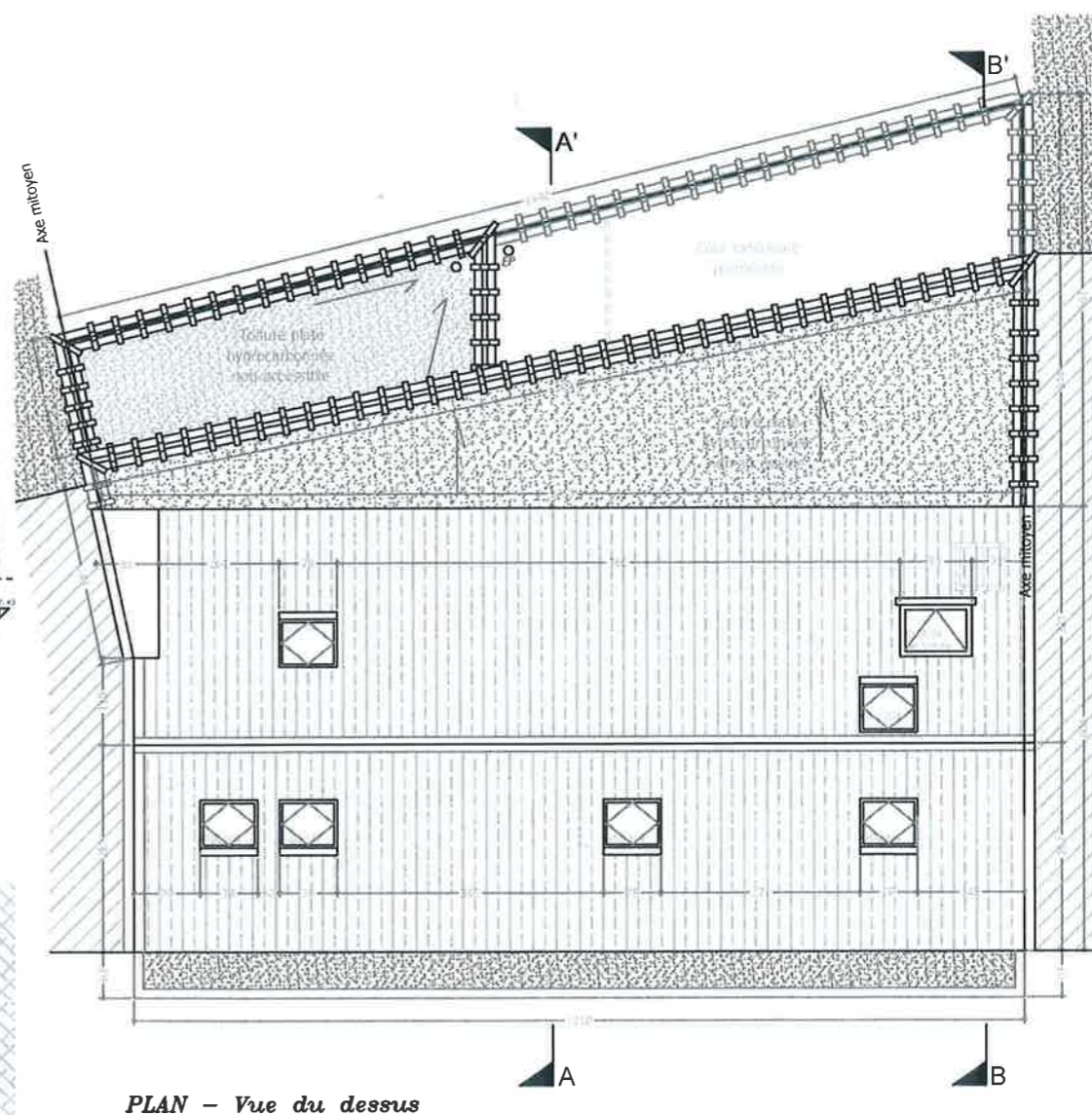
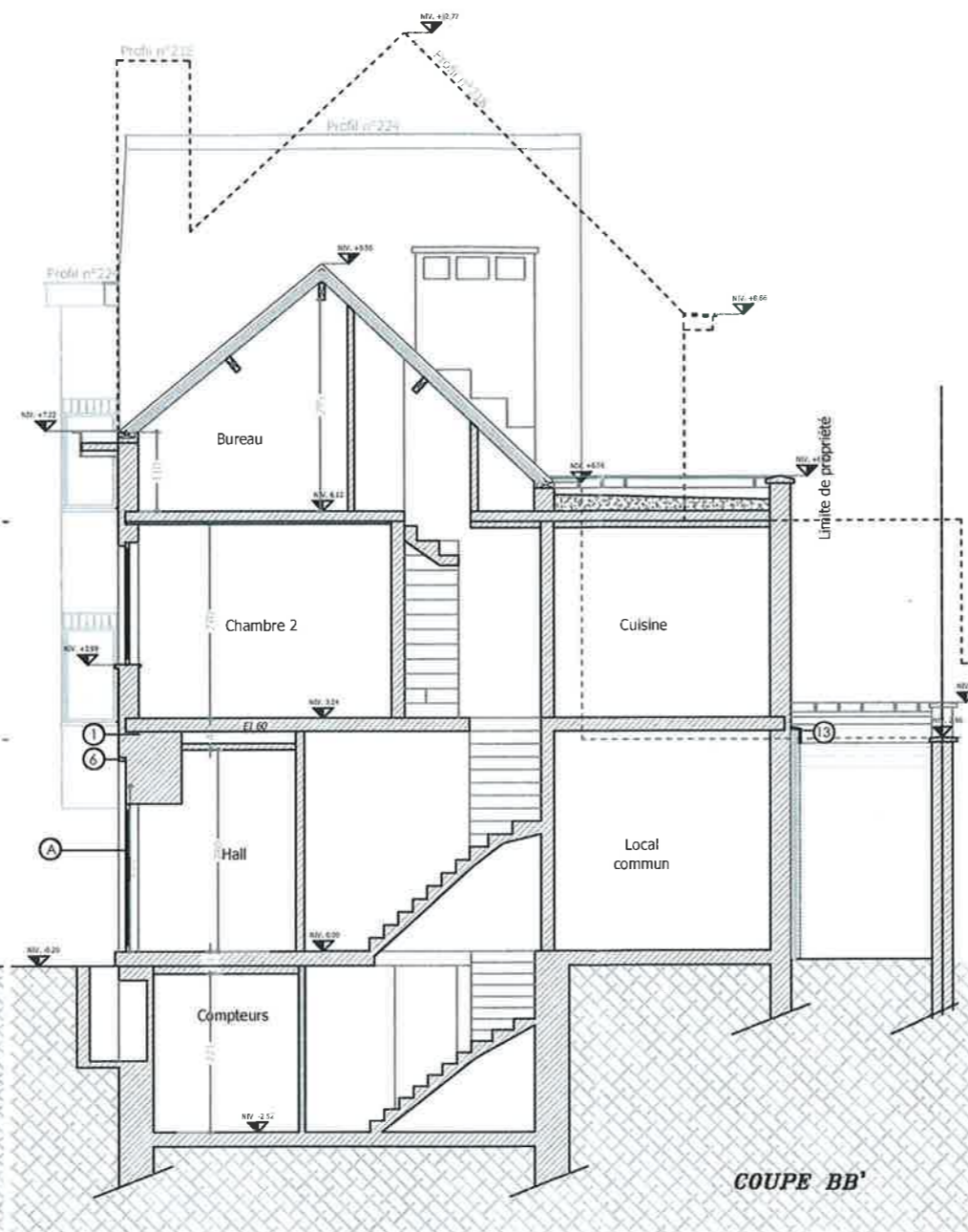
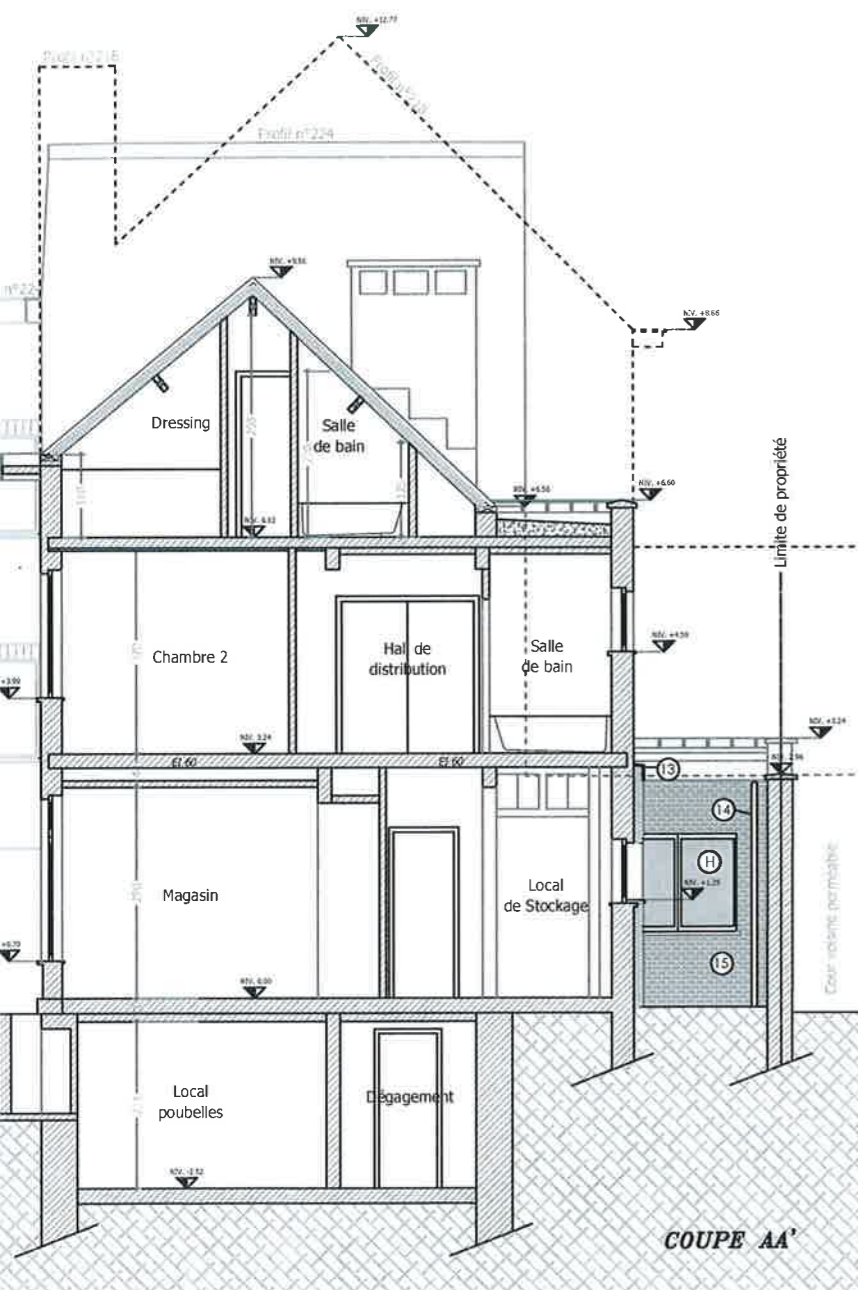


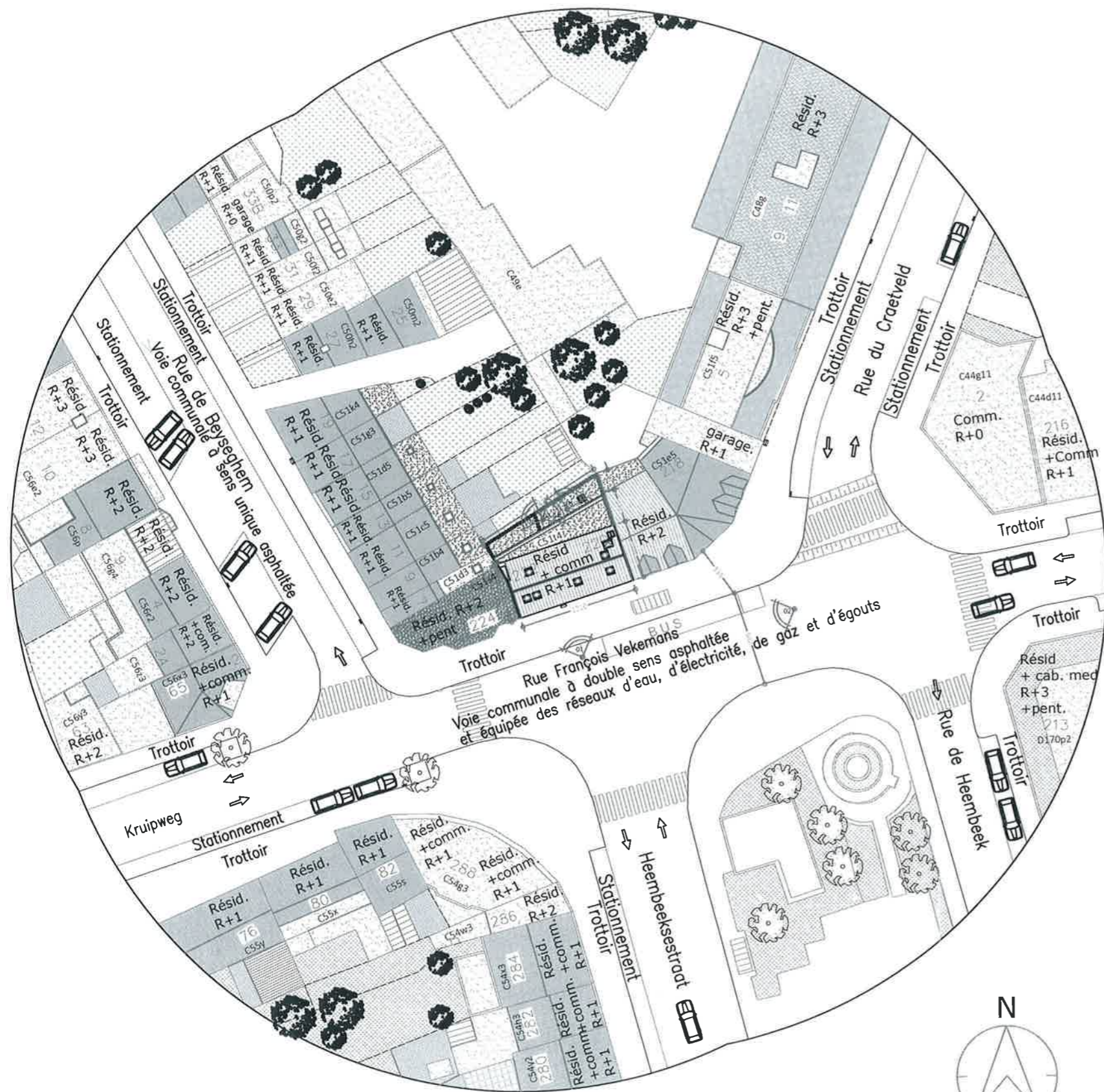
- LEGENDE DES MATERIAUX**
- ① Briques de terre cuite - ton rouge/brun
  - ② Soubassement en pierre bleue - ton gris
  - ③ Tuiles en terre cuite - ton rouge/orangé
  - ④ Seuil de fenêtre en pierre bleue - ton gris
  - ④ Nouveau Volet en Aluminium - ton gris - ajouré
  - ⑤ Parement en aluminium - ton gris
  - ⑥ Encadrement baie en pierre bleue - ton gris anthracite
  - ⑦ Corniche en bois (de droit) peinte avec latis PVC (de toit) - ton blanc
  - ⑧ Couvre-mur en terre cuite vernissée - ton rouge/brun
  - ⑨ Mur mitoyen en brique de terre cuite comprenant couvre-mur en terre cuite vernissée
  - ⑩ Menuiserie extérieure en toiture suivant légende ou tabatière (de droit)
  - ⑪ Sortie de cheminée en maçonnerie
  - ⑫ Buse de ventilation métallique
  - ⑬ Nouveau caisson métallique type capot Alu - ton gris métallisé
  - ⑭ Nouvelle DEP en zinc - ton naturel
  - ⑮ Enduit sur isolant type PUR 12cm - ton gris clair

- LEGENDE DES MENUISERIES EXTERIEURES**
- A Nouvelle porte d'entrée en aluminium - ton gris - comprenant compartiment pour 2 boîtes aux lettres
  - B Menuiseries extérieures en PVC double vitrage transparent datant de 2006 - ton blanc
  - C Menuiseries en PVC double vitrage transparent datant de 2000 - ton blanc
  - D Menuiseries extérieures en aluminium double vitrage transparent (date non définie) - ton gris métal anodisé
  - E Menuiseries extérieures en PVC double vitrage transparent datant de 1998 - ton blanc
  - F Porte d'entrée en aluminium (date non définie) - ton gris métal anodisé
  - G Fenêtre de toit en bois type Velux GGL 304 (nouvelle pièce en partie avant)
  - H Nouvelle menuiserie extérieure fixe PVC double vitrage transparent similaire menuiserie extérieure C - ton blanc

- LEGENDE DES ANNOTATIONS**
- SE : Surface nette éclairante  
SET : Surface nette éclairante totale  
HA : Hauteur allège  
HF : Hauteur fenêtre  
HL : Hauteur linteau  
HM : Hauteur mur  
HSP : Hauteur sous plafond  
HST : Hauteur sous toiture  
HSP : Hauteur sous faîte
- OAR : Ouverture d'alimentation régulée  
DEM : Ouverture d'extraction mécanique
- Et 30 : Porte d'accès résistance feu 30min  
Et 60 : Matériau résistant feu 60min

- Légende (situation projetée)**
- Démolition et évacuation
  - Nouvelles cloisons en matériau composite ou en maçonnerie
  - Nouvel isolant suivant étude PEB





Plan d'implantation - 1/500e



Plan de situation - 1/5000e