



519 500 €

Réf. 6272219

Rue du Centre Spatial 11 - 032 4031 Angleur



117 m²



3



2

Solico SA

Bld d'Avroy 19, 4000 Liège

Téléphone 003242223132 / e-mail: info@solico.eu

TVA: BE 0404.237.107

www.solico.eu

Magnifique Penthouse au coeur du Sart Tilman



DESCRIPTION

Vous rêvez d'espace et de lumière dans un cadre verdoyant? Ne cherchez plus!

Laissez-vous séduire par ce magnifique penthouse de standing situé au dernier étage d'une résidence récente et soignée dans l'un des quartiers les plus prisés de la région Liégeoise.

Pour votre confort:

- Living lumineux et traversant
- Cuisine ouverte et hyper équipée
- 3 chambres dont une suite parentale avec sa propre SDB
- 2 salles de bains
- 2 magnifiques terrasses
- Finitions de qualité, matériaux haut de gamme
- Stores à toutes les fenêtres
- Système d'alarme
- VMC double flux

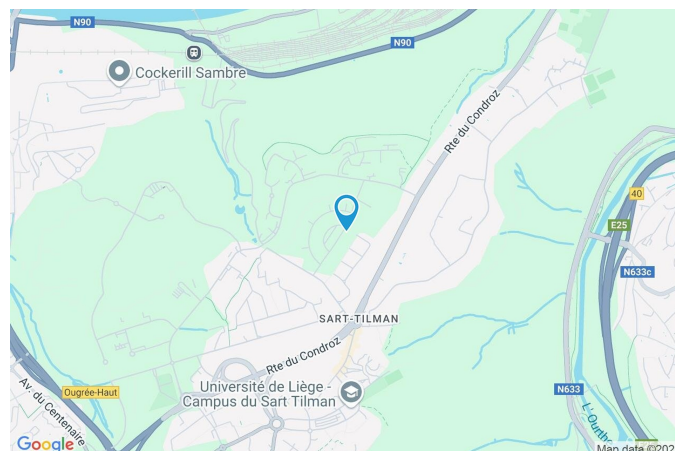
Côté pratique:

- Buanderie avec emplacement pour machine à lessiver
- A deux pas de l'Université, à 10minutes de la Gare des Guillemins et du centre-ville
- En sus du prix affiché, une cave et emplacement de parking au sous-sol au prix de 29 500€HTVA



Vente sous le régime de la TVA.

Coordonnées du bien

Rue	Rue du Centre Spatial
N°	11
Boîte	032
Étage	3
CP	4031
Ville	Angleur
Pays	Belgique
Latitude	50.595478
Longitude	5.570382



PARCELLE - DIMENSIONS ET AMÉNAGEMENTS

 Orientation façade avant	Nord-ouest
 Déclivité	Plat

Informations provenant du site du cadastre



Description globale du bien

Etat général	Neuf
Surface habitable	110 m ²
Surface totale	117 m ²
Nombre de façades	2
Nombre d'étages	3
Nombre de pièces	9
Nombre de chambre(s)	3
Nombre de salle de bains	1
Nombre de salle de douches	1
	Penthouse



Descriptif extérieur

Terrasse (terrain arrière)	13.5 m ²
Dalles sur plots	
Prise(s) électrique(s) 1	
Éclairage	
Orientation Sud est	
Terrasse (terrain avant)	21 m ²
Prise(s) électrique(s) 1	

Terrasse (terrain avant)
Éclairage
Dalles sur plots
Orientation ouest

Aménagement intérieur

3ème étage	110 m ²
Living, cuisine, chambre 1, chambre 2, chambre 3, salle de bains, salle de douche, wc, buanderie, hall	
Sous-sol	7 m ²
Cave	

3ème étage

Living



 superficie : 47.34 m²

Longueur : 9.41 m

Largeur : 7.08 m

Accès	Terrasse	Éclairage	Au plafond
Avec coin cuisine	Type équipée	Vidéophone	Oui
Fenêtre	Châssis alu double vitrage type porte-fenêtre coulissants	Prise(s) électrique(s)	7
Sol	Semi-massif	Prise réseau	Oui
Hauteur sous-plafond	2.6 m	Prise télédistribution	Oui

3ème étage

Cuisine



Hauteur sous-plafond

2.6 m

Prise(s) électrique(s)

8

Type

Américaine équipée

Four micro ondes

De la marque Siemens

Évier

One half

Avec égouttoir

Plaque de cuisson

Vitrocéramique Tactile

Siemens

Hotte

En îlot

À recyclage

Siemens

Frigo

Encastré

Siemens

Lave-vaisselle

Full-intégré

Siemens

Four

Siemens

Îlot central

Oui

Fenêtre

Châssis alu double vitrage
type oscillo-battants

Sol

Semi-massif

Éclairage

Au plafond

3ème étage

Chambre 1



 superficie : 17.25 m²

Longueur : 7.54 m

Largeur : 3.39 m

Fenêtre

Châssis alu double vitrage type
oscillo-battants

Hauteur sous-plafond

2.65 m

Éclairage

Au plafond

Prise(s) électrique(s)

6

Prise télédistribution

Oui

Prise réseau

Oui

3ème étage

Chambre 2



 superficie : 13.57 m²

Longueur : 4.99 m

Largeur : 3.33 m

Fenêtre

Châssis alu double vitrage type
oscillo-battants

Prise(s) électrique(s)

6

Hauteur sous-plafond

2.65 m

Prise réseau

Oui

Éclairage

Au plafond

3ème étage

Chambre 3



 superficie : 9.28 m²

Longueur : 3.36 m

Largeur : 2.93 m

Accès

Terrasse

Éclairage

Au plafond

Fenêtre

Châssis alu double vitrage type
oscillo-battants porte-fenêtre

Prise(s) électrique(s)

6

Hauteur sous-plafond

2.65 m

Prise réseau

Oui

3ème étage

Salle de bains



 superficie : 3.70 m²

Longueur : 1.98 m

Largeur : 1.86 m

Hauteur sous-plafond 2.4 m

Prise(s) électrique(s) 2

Extracteur d'air Oui

Type Douche dans le bain

Baignoire Avec paroi de douche

Lavabo

Sèche-serviettes

Éclairage

Sol

Simple

Oui

Spots encastrés

Carrelage

3ème étage

Salle de douche



 superficie : 4.28 m²

Longueur : 2.53 m

Largeur : 2.22 m

Douche

WC

Lavabo

Sol

Hauteur sous-plafond

Carrelage + porte

Suspendu

Simple

Carrelage

2.4 m

Éclairage

Chauffage

Extracteur d'air

Prise(s) électrique(s)

Sèche-serviettes

Points lumineux au plafond mural

Radiateur(s)

Oui

2

Oui

3ème étage

Wc



 superficie : 1.45 m²

Longueur : 1.63 m

Largeur : 0.89 m

WC

Suspendu

Hauteur sous-plafond

2.4 m

Lavabo

Simple

Éclairage

Spots encastrés

Sol

Carrelage

Extracteur d'air

Oui

3ème étage

Buanderie



 superficie : 3.21 m²

Longueur : 2.00 m

Largeur : 1.60 m

Sol	Carrelage	Prise(s) électrique(s)	3
Hauteur sous-plafond	2.5 m	Arrivée d'eau	Oui
Éclairage	Points lumineux	Evacuation d'eau	Oui

3ème étage

Hall



 superficie : 9.81 m²

Longueur : 4.73 m

Largeur : 4.02 m

Hauteur sous-plafond 2.4 m
Prise(s) électrique(s) 2
Éclairage Spots encastrés

Chauffage Radiateur(s)
Porte Anti-effraction
Sol Parquet

Sous-sol

Cave



 superficie : 7.00 m²

Longueur : / m

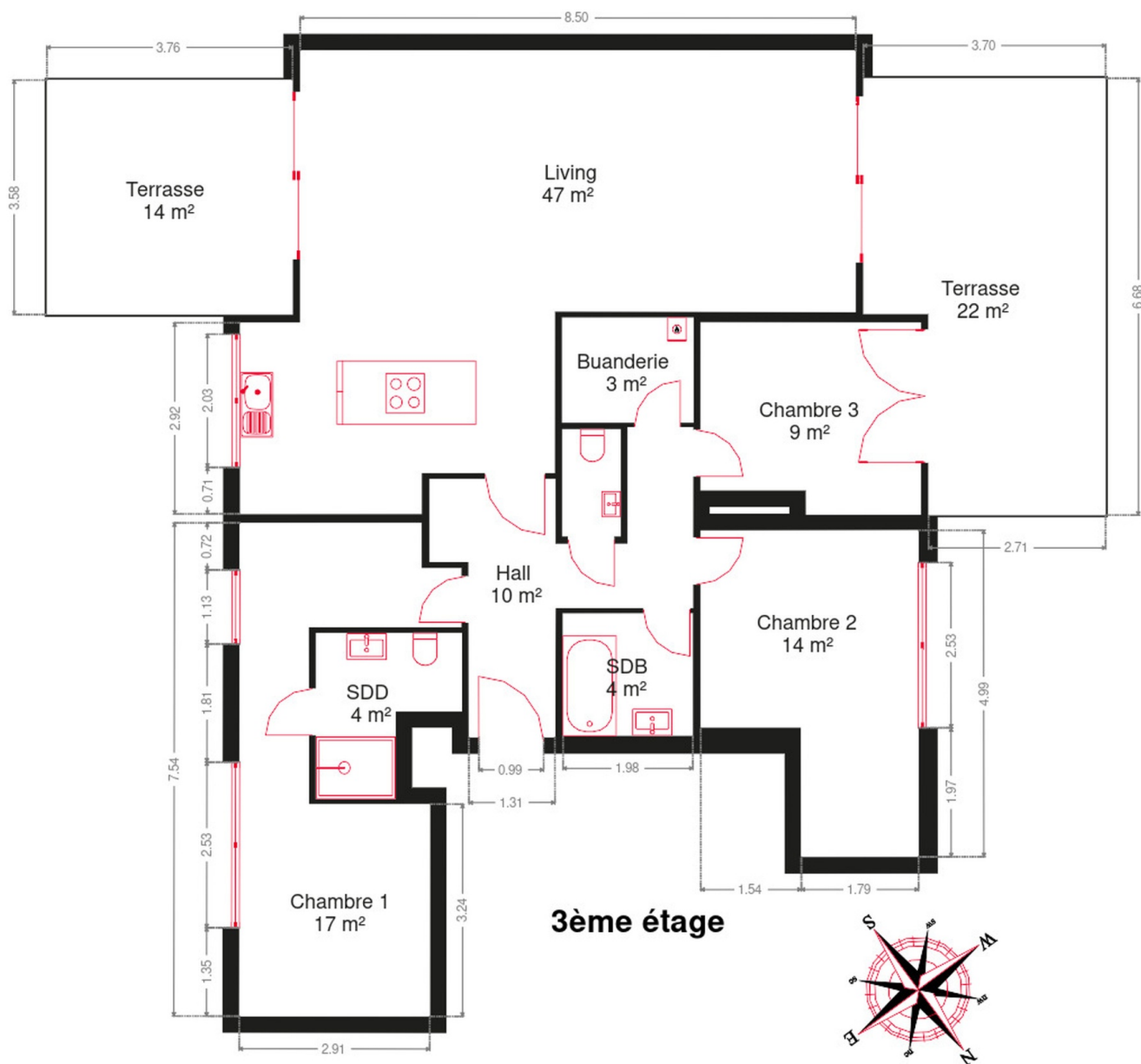
Largeur : / m

Sol	Béton lissé
Hauteur sous-plafond	2.8 m
Éclairage	Au plafond
Prise(s) électrique(s)	1

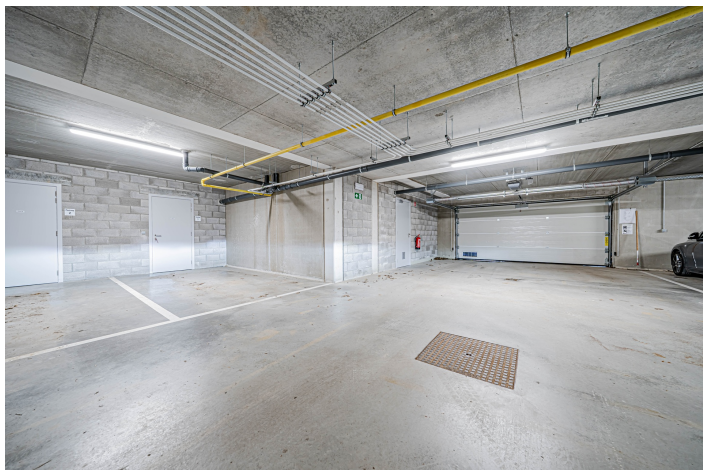
RÉCAPITULATIF DES MÉTRÉS

3ème étage	Longueur	Largeur	Superficie
Living	9.41 m	7.08 m	47.34 m²
Chambre 1	7.54 m	3.39 m	17.25 m²
Chambre 2	4.99 m	3.33 m	13.57 m²
Chambre 3	3.36 m	2.93 m	9.28 m²
Salle de bains	1.98 m	1.86 m	3.70 m²
Salle de douche	2.53 m	2.22 m	4.28 m²
Wc	1.63 m	0.89 m	1.45 m²
Buanderie	2.00 m	1.60 m	3.21 m²
Hall	4.73 m	4.02 m	9.81 m²
Sous-sol	Longueur	Largeur	Superficie
Cave	/	/	7.00 m²
Total			116.89 m²

Plan - 3ème étage



Communs



Extérieur



Technique

Année de construction 2024

Etat Neuf

Châssis

Année 2024

Double

Blanc

Matière aluminium

Compteur gaz Individuel

Local vélos Oui

Vidéophone Oui

Compteur électrique Bi-horaire

Chauffage

Individuel

Gaz de ville

Radiateur(s)

À ventouse

Vaillant

Année 2024

Oui

Compt. d'eau Individuel

Ascenseur Oui

TV Prise tv

Internet Fibre optique



Description détaillée de l'environnement

MOBILITÉ

Arrêt de bus	500 m
Accès ferroviaire	5000 m
Accès autoroutier	7000 m

ÉCOLES

Ecole Saint-Jean-Marie	369 m
------------------------	-------



POINTS D'INTÉRÊTS

Université	317 m
Gesval	
Université	402 m
Patrimoine de l'U.L.G. Etabl. Public	
Station de transit	1365 m
Y.renory	
Pharmacie	1802 m
Médipost	
Gare	1980 m
Sclessin	
Concessionnaire	2032 m
Groupe BOUNAMEAUX - Liège	
Soin des cheveux	2348 m
Liberty Coiffure	
Soin des cheveux	2362 m
Sublime Hair Extensions Liège - Expert Extensions...	

Plan situation



🏠 Solico SA
📍 Bld d'Avroy 19, 4000 Liège
✉ info@solico.eu
☎ +32 4 222 31 32
🌐 <http://www.solico.eu>
📄 N° IPI : 101.384

👤 Emilie Polet
✉ emilie@solico.eu
☎ +32 472 55 02 72
📄 N° IPI : 101.384
Emilie
Polet