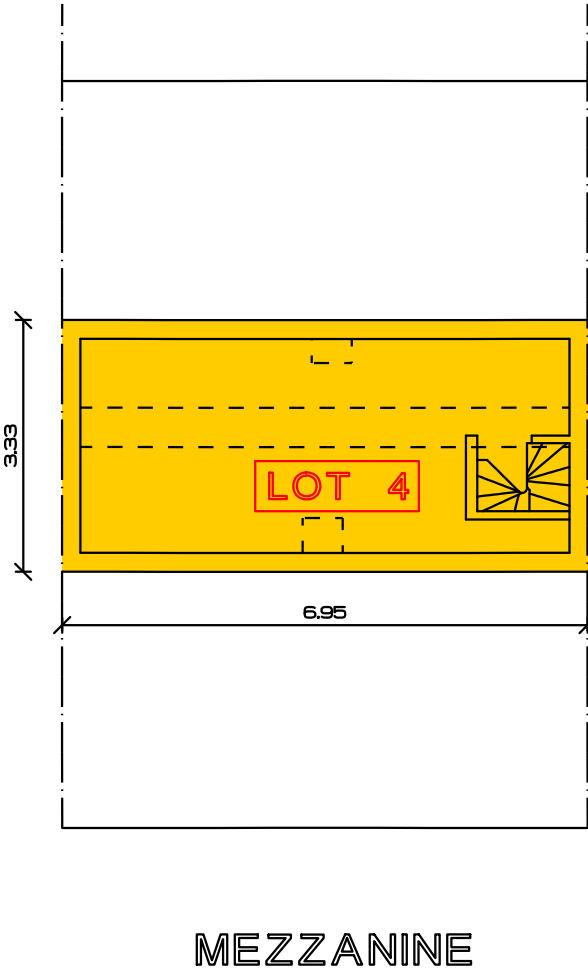
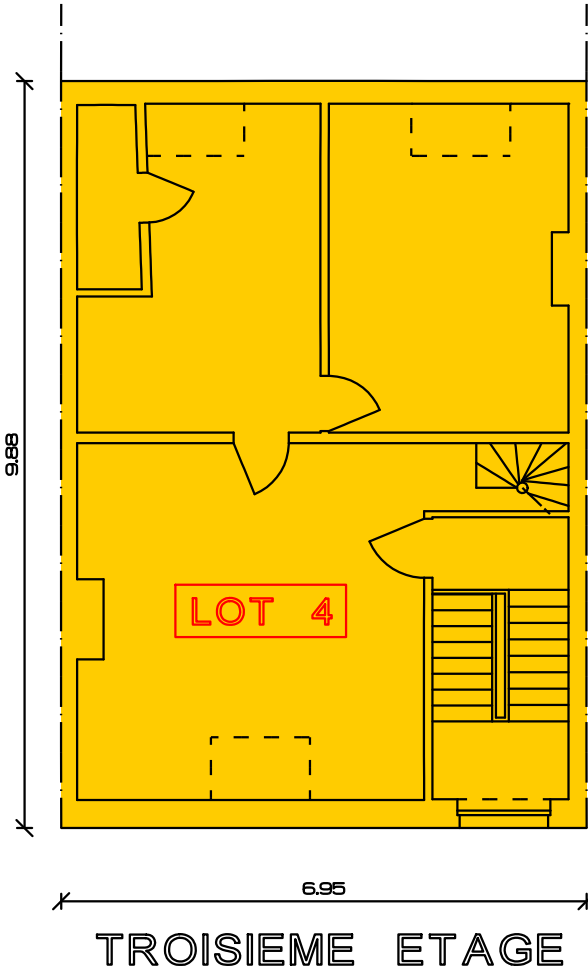
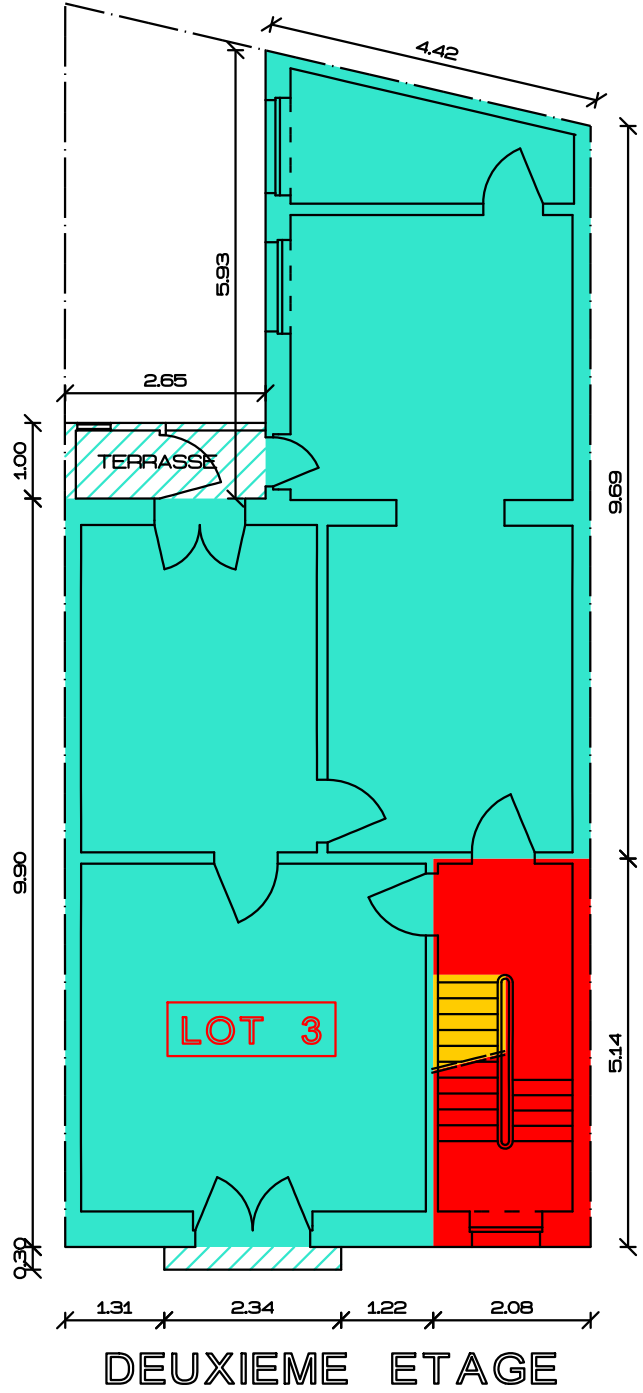
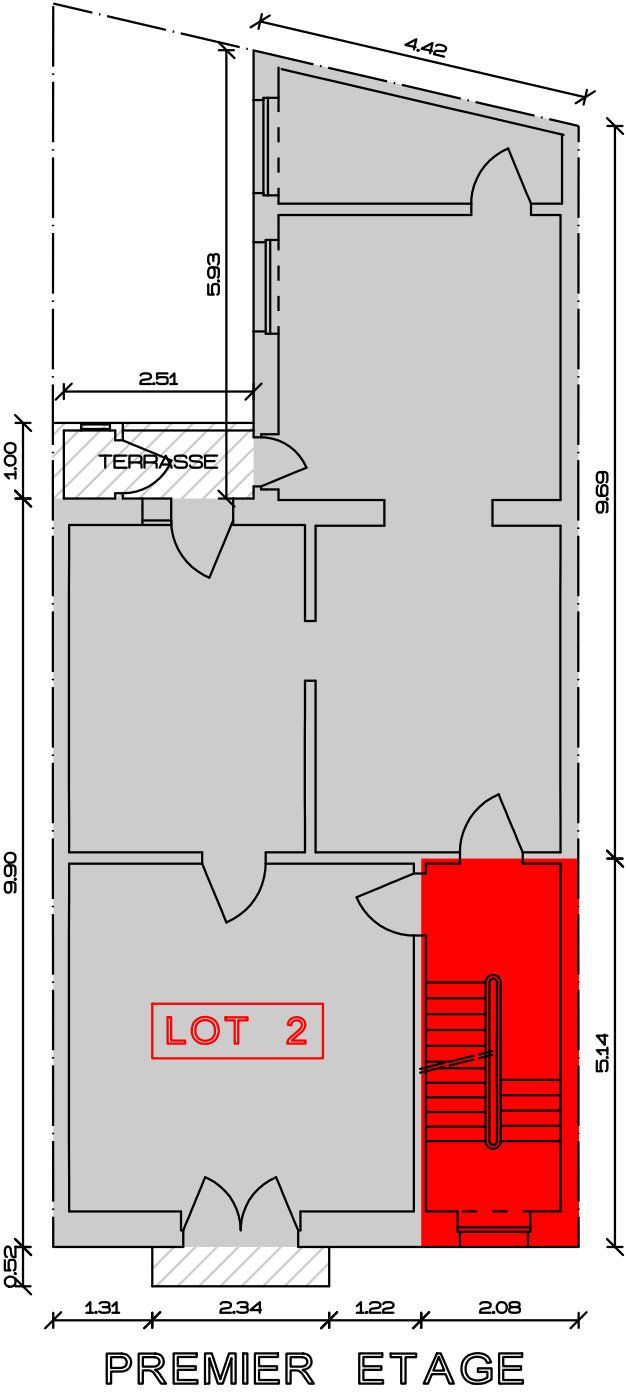
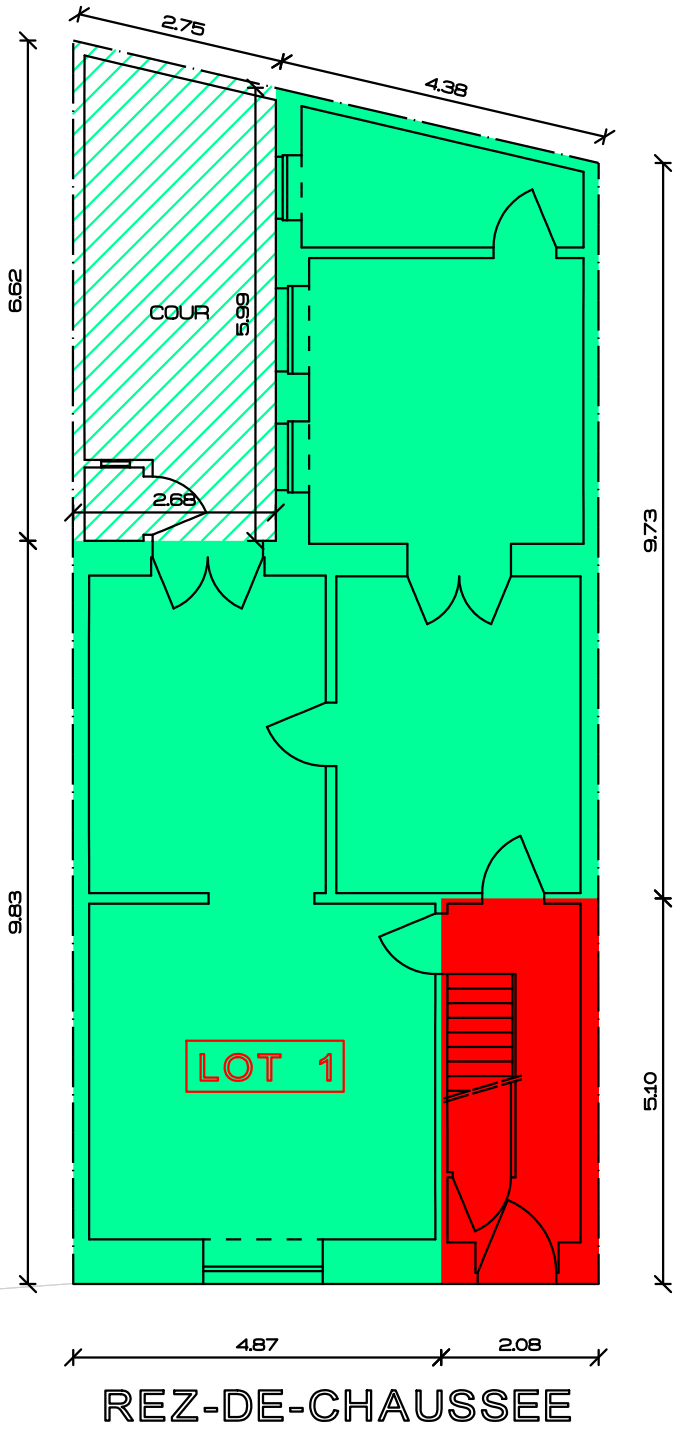


CALCUL DES MILLIEMES					
LOT	SITUATION	DESTINATION	SURFACES BRUTES	SURFACES NETTES	MILLIEMES
LOT 1	REZ-DE-CHAUSSEE	LOGEMENT + COUR	81,17 m2 + 16,90 m2	68,52 m2 + 15,50 m2	260/1000
LOT 2	PREMIER ETAGE AVANT	LOGEMENT + BALCON	81,54 m2 + 1,22 m2 + 2,65 m2	69,97 m2 + 1,22 m2 + 2,65 m2	256/1000
LOT 3	DEUXIEME ETAGE	LOGEMENT + BALCON	81,54 m2 + 0,70 m2 + 2,65 m2	69,97 m2 + 0,70 m2 + 2,65 m2	256/1000
LOT 4	TROISIEME ETAGE + MEZZANINE	LOGEMENT + LOGEMENT	68,67 m2 + 23,14 m2	59,20 m2 + 16,79 m2	228/1000

6è Division - Section F - n° 52 v 7



Plan levé et dressé par : SRL BETOP / Baudouin DUFOUR Drève de la Charte, 11 1083 Bruxelles Mail : spr1betop@gmail.com GSM 0475263464 – 0494839391	VILLE DE BRUXELLES RUE DU BEFFROI, 50 REPARTITION DES LOCAUX CALCUL DES MILLIEMES
Echelle : 1/100	Date : 1e 16 avril 2025

RAPPORT JUSTIFICATIF

L'an deux mille vingt cinq, le 16 avril,

Je soussigné Baudouin DUFOUR, géomètre-expert (GEO 1040683),
assermenté près le Tribunal de Première Instance de Bruxelles,
agissant au nom de la SRL BETOP, dont les bureaux sont
établis à 1083 Bruxelles, drève de la Charte, 11:

Déclare avoir procédé à la détermination des quotités d'un bien
situé à 1000 Bruxelles, rue du Beffroi, 50, en tenant compte des
éléments suivants :

- les surfaces des différents lots sont les surfaces privatives
intra-muros calculées en intégrant les cloisons légères et les
murs non porteurs;
- pondérations : logements : 100 %
logement 3è étage : 85 %
logement mezzanine : 75 %
cour et terrasses : 20 %
balcons: 10 %

En foi de quoi, j'ai dressé le présent procès-verbal, à Bruxelles,
à la date que dessus.

Baudouin DUFOUR