



À VENDRE - *Chaussée de Wemmel 150*

Chaussée de wemmel 150 1090 - Jette

359 000 €



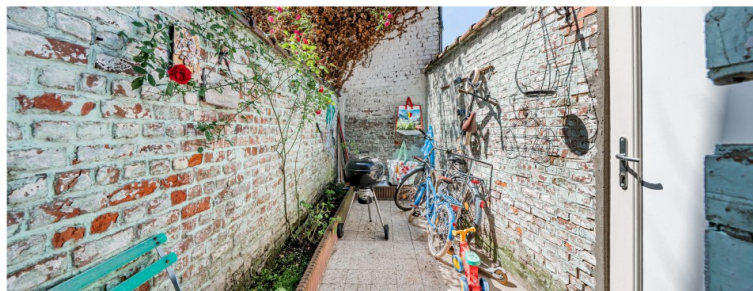
151 m²



4 chambres



PEB /



Maxime
We Invest

+32 470 43 68 61

maxime.labad@weinvest.be

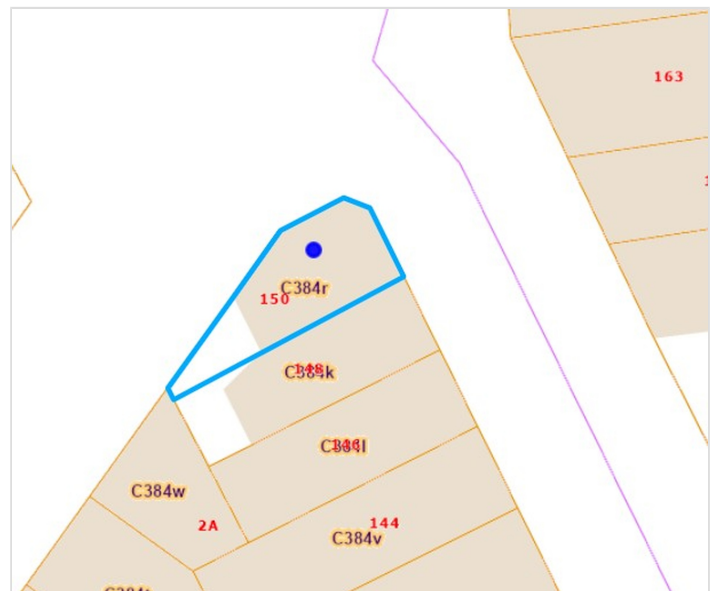


Adresse du bien

Chaussée de wemmel 150
 1090 Jette

Dimensions parcelle

Largeur de la façade	5.00 m
Profondeur de la parcelle	14 m
Surface de la parcelle	51.00 m²
Largeur de la parcelle	8.00 m
Orientation	Nord-est



*Informations provenant du site du cadastre

* L'orientation de la façade est prise par rapport à la rue.



Maxime

+32 470 43 68 61
 maxime.labad@weinvest.be



Composition du bien

Etat général	Bon
Surface habitable	151 m²
Surface totale	162 m²
Nombre de façades	3
Nombre d'étages	5
Nombre de pièces	15
Nombre de chambre(s)	4
Nombre de salle de bains	1
Nombre de salle de douches	1



Maxime

+32 470 43 68 61
 maxime.labad@weinvest.be



Extérieur

Terrasse (terrain arrière)

10 m²

Sol pavés

Orientation sud-ouest



Maxime

+32 470 43 68 61

maxime.labad@weinvest.be



Intérieur

Rez-de-chaussée **33 m²**

Hall d'entrée, séjour, cuisine

1er étage **33 m²**

Chambre 1, chambre 2, escalier

2ème étage **33 m²**

Chambre 3, salle de douche, escalier

3ème étage **34 m²**

Chambre 4

Sous-sol **29 m²**

**Salle de bains, cave 1, cave 2, buanderie,
escalier**



Maxime

+32 470 43 68 61
 maxime.labad@weinvest.be


Rez-de-chaussée - Hall d'entrée - 5.07 m²

 Longueur : **3.48 m** - Largeur : **1.45 m**

Accès	Terrasse
Porte	Matière bois
Sol	Carrelage
Hauteur sous-plafond	3,5 m

Éclairage	Points lumineux mural
Escalier	
	Matériaux bois
	Type droit


Maxime

 +32 470 43 68 61
 maxime.labad@weinvest.be


Rez-de-chaussée - Séjour - 20.73 m²

 Longueur : **4.64 m** - Largeur : **4.60 m**

Ouvert sur	Cuisine
Fenêtre	Châssis PVC double vitrage volets type manuel matière pvc type oscillo-battants
Sol	Parquet
Hauteur sous-plafond	3,2 m

Éclairage	Points lumineux au plafond
Chauffage	Radiateur(s)
Prise(s) électrique(s)	4
Prise télédistribution	1


Maxime

 +32 470 43 68 61
 maxime.labad@weinvest.be


Rez-de-chaussée - Cuisine - 6.80 m²

 Longueur : **3.49 m** - Largeur : **2.66 m**

Hauteur sous-plafond	3,0 m
Prise(s) électrique(s)	4
Type	Équipée
Ouvert sur	Séjour
Évier	Simple
	Avec égouttoir
	Matière résine
Plaque de cuisson	Type vitrocéramique
	De la marque Brandt
Hotte	Type hotte murale

Hotte	Évacuation extérieure
Lave-vaisselle	Type classique
	De la marque Baucknecht
Four	Type à air pulsé
	De la marque Zanussi
Fenêtre	Châssis PVC double vitrage
	volets type manuel matière
	pvc type oscillo-battants
Sol	Parquet
Éclairage	Points lumineux au plafond


Maxime

 +32 470 43 68 61
 maxime.labad@weinvest.be


1er étage - Chambre 1 - 20.73 m²

 Longueur : **4.64 m** - Largeur : **4.60 m**

Fenêtre	Châssis PVC double vitrage type oscillo-battants
Sol	Quick-Step
Hauteur sous-plafond	2,9 m
Éclairage	Points lumineux au plafond

Chauffage	Radiateur(s)
Prise(s) électrique(s)	9
Prise télédistribution	1


Maxime

 +32 470 43 68 61
 maxime.labad@weinvest.be


1er étage - Chambre 2 - 6.80 m²

 Longueur : **3.49 m** - Largeur : **2.66 m**

Fenêtre	Châssis PVC double vitrage type oscillo-battants
Sol	Carrelage
Hauteur sous-plafond	2,9 m

Éclairage	Spots encastrés
Chauffage	Radiateur(s)
Prise(s) électrique(s)	2


Maxime

 +32 470 43 68 61
 maxime.labad@weinvest.be


2ème étage - Chambre 3 - 20.73 m²

 Longueur : **4.64 m** - Largeur : **4.60 m**

Avec évier	Oui
Fenêtre	Châssis PVC double vitrage type oscillo-battants
Sol	Quick-Step
Hauteur sous-plafond	2,3 m

Éclairage	Points lumineux au plafond
Chauffage	Radiateur(s)
Prise(s) électrique(s)	6


Maxime

 +32 470 43 68 61
 maxime.labad@weinvest.be


2ème étage - Salle de douche - 6.80 m²

 Longueur : **3.49 m** - Largeur : **2.66 m**

Douche	Carrelage + rideau
Lavabo	Simple
Murs	Totalement carrelés
Fenêtre	Châssis PVC double vitrage type oscillo-battants
Sol	Quick-Step

Hauteur sous-plafond	2,3 m
Éclairage	Points lumineux au plafond
Chauffage	Radiateur(s)
Prise(s) électrique(s)	2


Maxime

 +32 470 43 68 61
 maxime.labad@weinvest.be


3ème étage - Chambre 4 - 33.74 m²

Longueur : 8.21 m - Largeur : 4.60 m

Fenêtre	Châssis bois double vitrage type fenêtre de toit
Sol	Quick-Step
Hauteur sous-plafond	3,1 m
Type de plafond	Plafond mansardé
Éclairage	Points lumineux mural

Chauffage	Radiateur(s)
Prise(s) électrique(s)	1
Escalier	
	Matériaux bois
	Type droit


Maxime

 +32 470 43 68 61
 maxime.labad@weinvest.be


Sous-sol - Salle de bains - 8.53 m²

 Longueur : **3.21 m** - Largeur : **2.65 m**

Hauteur sous-plafond	2,0 m
Prise(s) électrique(s)	1
Type	Douche et bain
Douche	Italienne
Baignoire	D'angle
WC	Suspendu
Lavabo	Double

Murs	Totalement carrelés
Fenêtre	Châssis PVC double vitrage type basculante
Éclairage	Points lumineux mural
Chauffage	Radiateur(s)
Sol	Carrelage
Type de plafond	Voussettes


Maxime

 +32 470 43 68 61
 maxime.labad@weinvest.be

1er étage - Escalier - 5.07 m²Longueur : **3.48 m** - Largeur : **1.45 m****2ème étage - Escalier - 5.07 m²**Longueur : **3.48 m** - Largeur : **1.45 m****Sous-sol - Cave 1 - 5.72 m²**Longueur : **3.26 m** - Largeur : **1.75 m**

Sol	Carrelage
Hauteur sous-plafond	2,0 m
Type de plafond	Voussettes
Éclairage	Points lumineux mural

Sous-sol - Cave 2 - 4.08 m²Longueur : **4.56 m** - Largeur : **0.98 m**

Fenêtre	Châssis PVC double vitrage type basculante
Sol	Béton
Hauteur sous-plafond	2,0 m
Type de plafond	Voussettes
Éclairage	Points lumineux mural

*Maxime*+32 470 43 68 61
maxime.labad@weinvest.be

Sous-sol - Buanderie - 5.64 m²Longueur : **2.97 m** - Largeur : **2.66 m**

Évier

Simple**Avec égouttoir****Matière céramique**

Fenêtre

Châssis PVC double vitrage type basculante

Sol

Béton

Hauteur sous-plafond

2,1 m

Éclairage

Points lumineux au plafond

Prise(s) électrique(s)

5**Sous-sol - Escalier - 4.81 m²**Longueur : **3.30 m** - Largeur : **1.45 m***Maxime*

+32 470 43 68 61

maxime.labad@weinvest.be

Récapitulatif des mètres	Longueur	Largeur	Superficie
--------------------------	----------	---------	------------

Rez-de-chaussée

Hall d'entrée	3.48 m	1.45 m	5.07 m²
Séjour	4.64 m	4.60 m	20.73 m²
Cuisine	3.49 m	2.66 m	6.80 m²

1er étage

Chambre 1	4.64 m	4.60 m	20.73 m²
Chambre 2	3.49 m	2.66 m	6.80 m²
Escalier	3.48 m	1.45 m	5.07 m²

2ème étage

Chambre 3	4.64 m	4.60 m	20.73 m²
Salle de douche	3.49 m	2.66 m	6.80 m²
Escalier	3.48 m	1.45 m	5.07 m²

3ème étage

Chambre 4	8.21 m	4.60 m	33.74 m²
-----------	--------	--------	----------

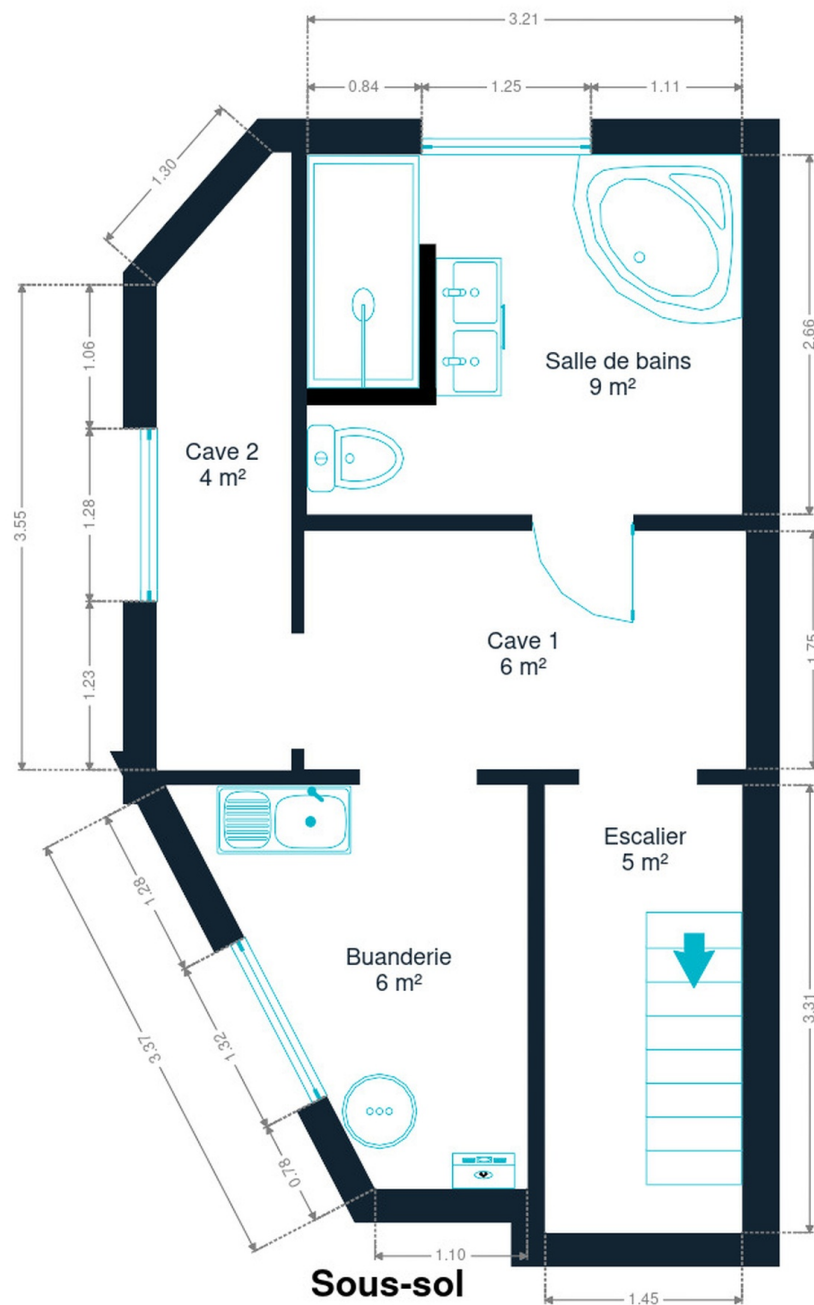
Sous-sol

Salle de bains	3.21 m	2.65 m	8.53 m²
Cave 1	3.26 m	1.75 m	5.72 m²
Cave 2	4.56 m	0.98 m	4.08 m²
Buanderie	2.97 m	2.66 m	5.64 m²
Escalier	3.30 m	1.45 m	4.81 m²



Maxime

+32 470 43 68 61
 maxime.labad@weinvest.be

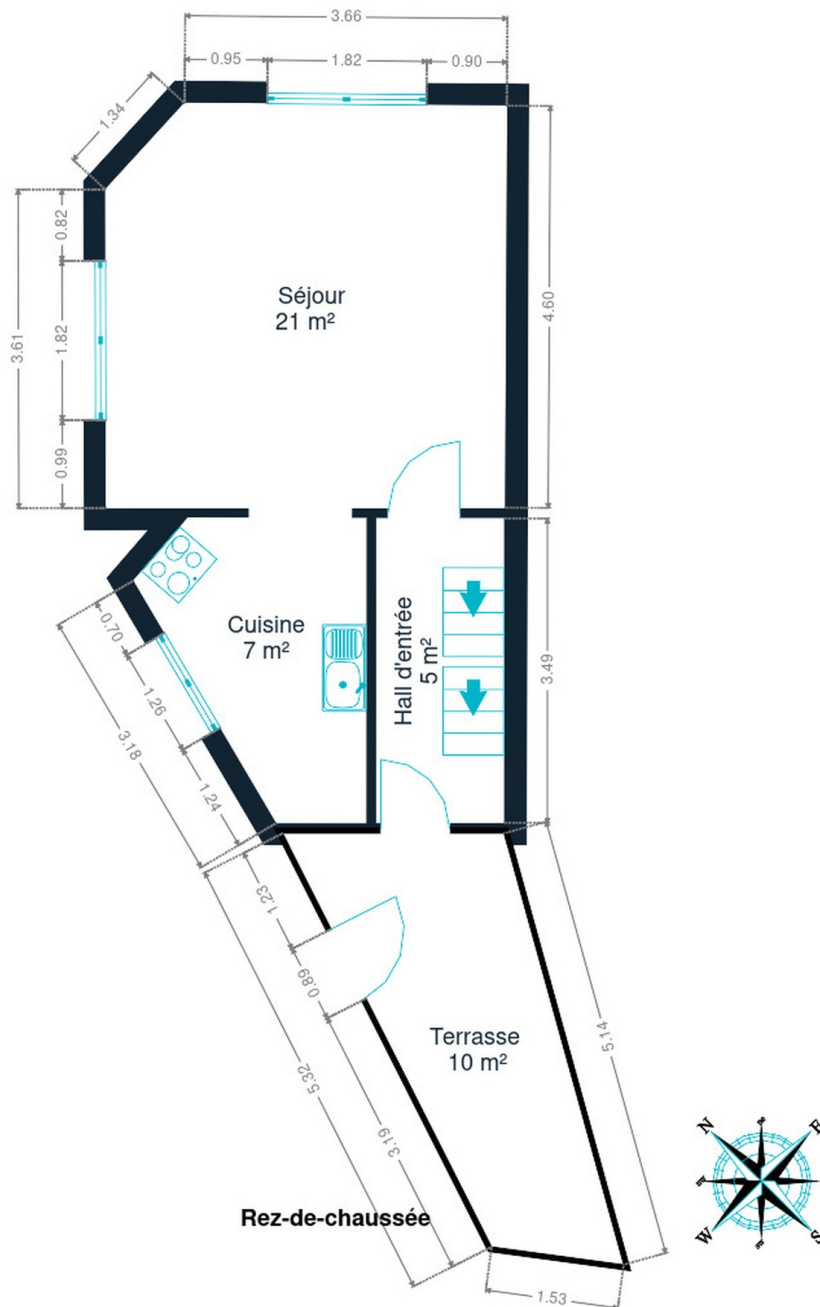


Sous-sol



Maxime

+32 470 43 68 61
maxime.labad@weinvest.be

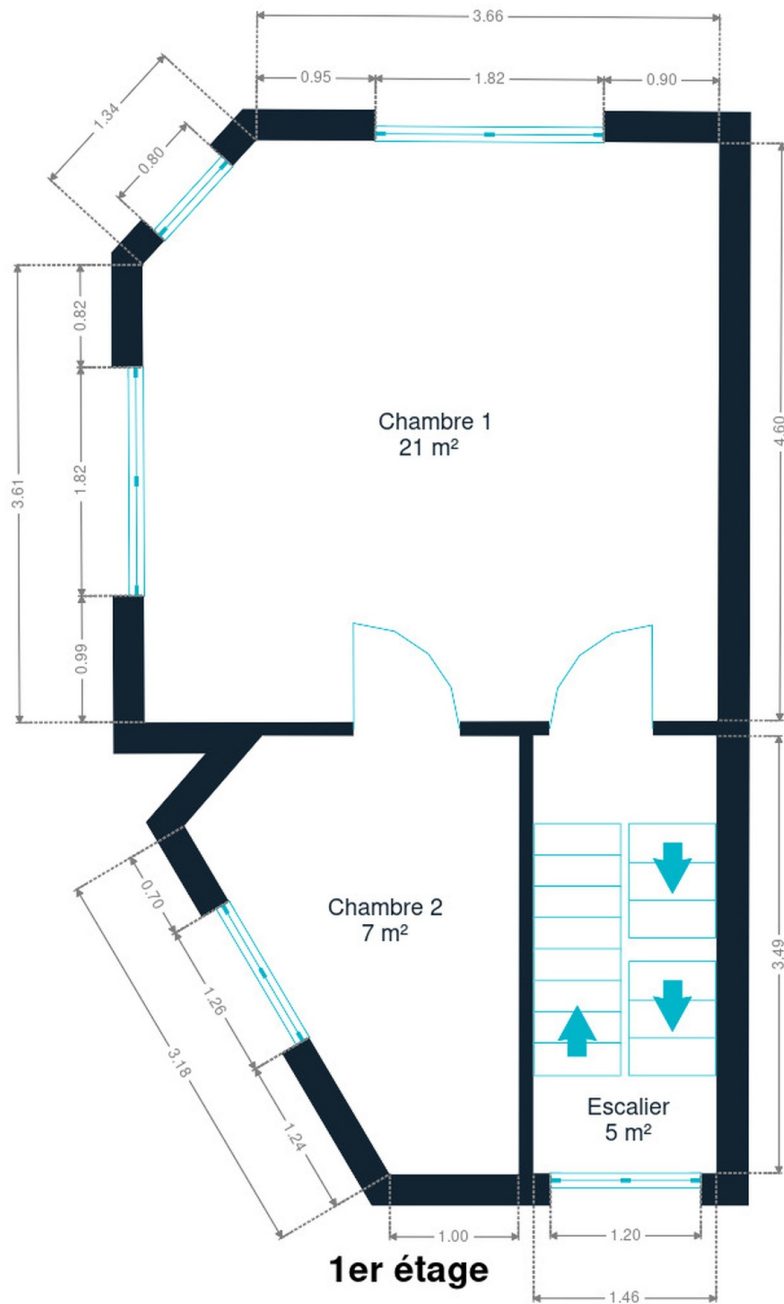


Rez-de-chaussée



Maxime

+32 470 43 68 61
maxime.labad@weinvest.be



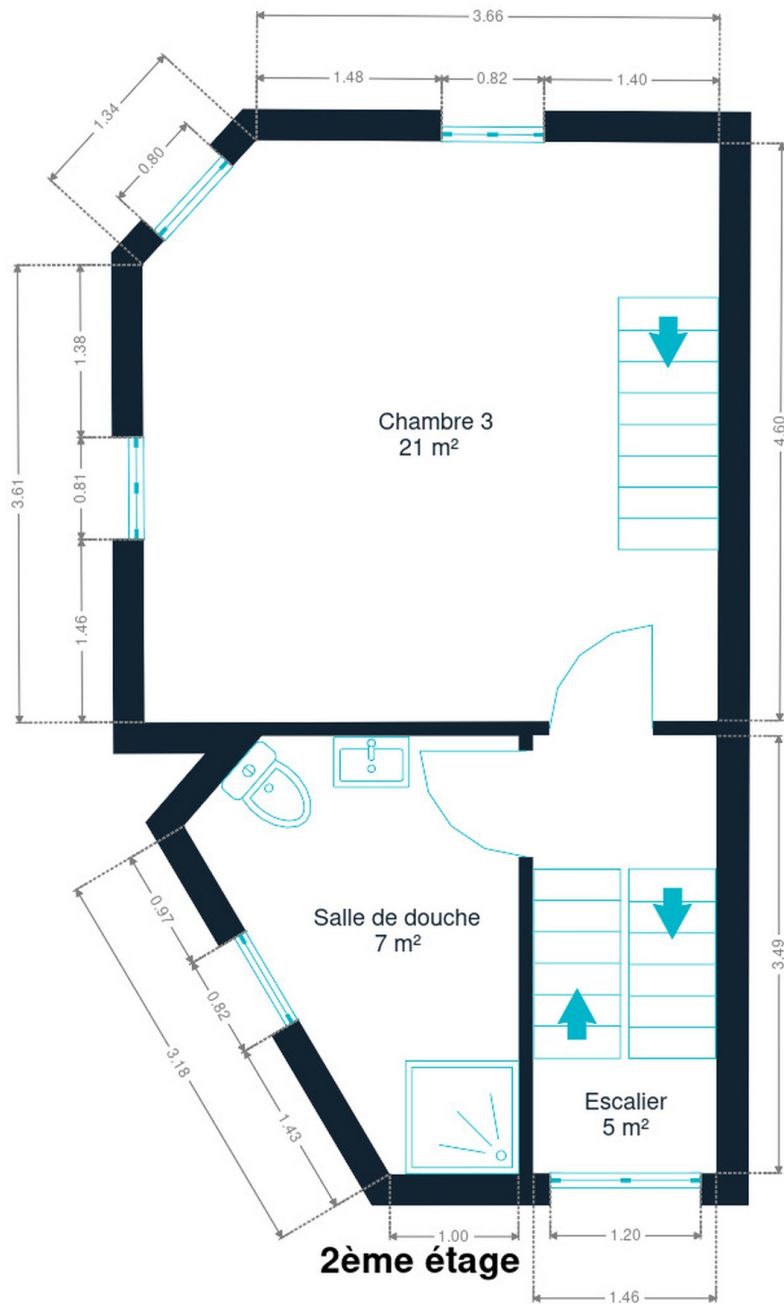
1er étage

1er étage



Maxime

+32 470 43 68 61
maxime.labad@weininvest.be

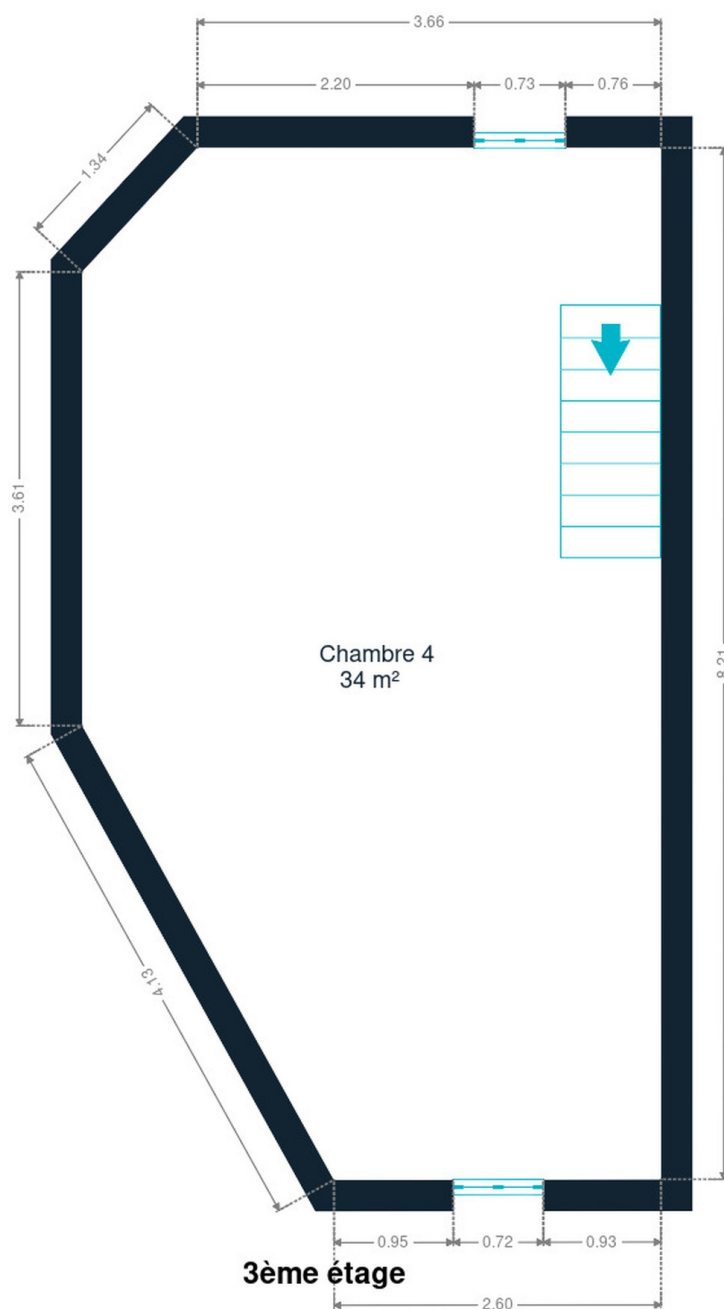


2ème étage



Maxime

+32 470 43 68 61
maxime.labad@weinvest.be



3ème étage



Maxime

+32 470 43 68 61
maxime.labad@weinvest.be

Technique

Année

Année de construction	1954
Année de rénovation	2016

Toiture

Zingueries	État bon
État	Matériaux pvc
Couverture	Bon
	Tuiles terre cuite

Façade

Matériaux façade	Brique rouge
Etat	Bon

Châssis

Châssis	Volets type manuel
	Couleur blanc rouge
	Matière pvc bois
	Vitrage simple et double



Maxime

+32 470 43 68 61
maxime.labad@weinvest.be

Installation

Compteur gaz	Nombre 1
Chauffe-eau	
	Nombre de litres 184
	Marque vaillant
Détecteur incendie	Oui
Compteur électrique	Bi-horaire
Chauffage	
	Type central
	Nature gaz
	Radiateur(s)
	Type à condensation à ventouse
	Vaillant
	Année 2025
	Thermostat d'ambiance
Compt. d'eau	Nombre 1
TV	Prise tv
Téléphone	Oui
Internet	Câble



Maxime

+32 470 43 68 61
 maxime.labad@weinvest.be



Transports

Arrêt de bus	250 m
Accès ferroviaire	600 m
Accès autoroutier	2300 m

Écoles

Jette	132 m
GO! Technisch Atheneum Jette	335 m
Sint-Pieterscollege Jette	378 m



Maxime

+32 470 43 68 61
 maxime.labad@weinvest.be

Points d'intérêts

Gare	Jette	527 m
Station de bus	Demineurs	647 m
Hébergement	B&B Lenoir 96	669 m
Station de bus	Nereus	792 m
Hébergement	Eurocap	844 m
Bar	Hôtel Frederiksborg	1145 m
Hôpital	CHU Brugmann - Site Victor Horta	1187 m
Hébergement	Brussels Hello Hostel	1539 m
Hôpital	UZ Bruxelles	1568 m
Hébergement	Logies Stienon	1592 m
Hébergement	Hotel Expo	1978 m
Hébergement	Le Centenaire Brussels Expo	2070 m
Parc d'attraction	Mini-Europe	2152 m



Maxime

+32 470 43 68 61
 maxime.labad@weinvest.be

Les étapes d'achat d'un bien immobilier

1. BUDGET

En fonction de vos revenus et de vos économies (les "fonds propres") la banque va déterminer votre "capacité d'emprunt", c'est à dire le montant maximal du crédit.

3. OFFRE

Une fois le bien de vos rêves trouvé, vous rédigez une offre au propriétaire, qui lui notifie votre intérêt d'acheter à un prix donné et dans des conditions déterminées.

5. FINANCEMENT

Différents types de crédits hypothécaire existent. En négociant auprès de plusieurs banques, vous obtiendrez le crédit le plus avantageux pour votre situation. Une fois l'offre de prêt formelle obtenue, le compromis peut être signé.

7. SIGNATURE COMPROMIS

Une fois le compromis rempli et accepté par les parties, vous le signez chez le notaire du vendeur ou dans votre agence immobilière. La signature se fait en général dans le mois qui suit l'offre.

+ Vous payez une garantie équivalente à 5 ou 10% du prix de vente.

9. SIGNATURE DE L'ACTE

Maximum 4 mois après le compromis a lieu la signature de l'acte, chez votre notaire. C'est le moment où vous recevez les clés et devenez propriétaire.

+ Vous payez le solde, les frais de notaire et les coûts de l'acte.

2. RECHERCHE

Vous pouvez entamer vos recherches. Encodez vos critères sur les plateformes immobilières (immoweb, immovlan,...) et/ou les communiquez-les aux agences immobilières locales afin d'être notifié lorsqu'un bien est mis en vente.

4. NÉGOCIATION

Le propriétaire peut accepter votre offre, la refuser voir vous faire une contre-proposition (à accepter ou refuser en retour). Une fois les négociations abouties et l'offre contresignée, la vente est scellée.

6. COMPROMIS

Le compromis est le premier contrat formalisant l'engagement de vente. C'est soit le notaire soit l'agence immobilière qui va le rédiger.

8. RECHERCHES NOTARIÉES

Les notaires vont rassembler les documents et effectuer les recherches administratives, hypothécaires et fiscales auprès des administrations concernées. Une fois toutes les informations collectées, la date de signature peut être fixée.

10. TITRE DE PROPRIÉTÉ

Votre notaire transmet l'acte signé au bureau des hypothèques pour y être enregistré. Quelques semaines plus tard, il recevra le titre de propriété portant les cachets de l'administration fiscale, conservera l'original et vous transmettra une copie.

Acheté!



Quels sont les frais « cachés » à l'achat d'un bien immobilier ?

Lorsque vous faites l'acquisition d'une propriété, le prix de vente sera toujours additionné de taxes et frais annexes, appelés **«frais d'achat» et qui s'élèvent en moyenne à 15% du prix de vente** (sauf si vous bénéficiez d'un taux réduit ou d'un abattement). C'est votre notaire qui va les collecter, mais celui-ci va ensuite les redistribuer aux différentes administrations.

■ Exemple :



Prix d'achat

en Régions wallonne et bruxelloise
(sous réserve des éventuelles réductions de frais et abattements).

200.000 €

Total des frais d'achat

+ 29.175 €

Total de l'achat ▶

229.175 €

25.000 € Droits d'enregistrement

2.160 € Honoraires du notaire (soumis à la TVA*)

1.100 € Frais administratifs (soumis à la TVA*)

685 € TVA

230 € Transcription hypothécaire



Si votre achat est financé grâce à un crédit hypothécaire, il faudra ajouter les frais liés à un second acte notarié ; l'acte de crédit, qui va entraîner des frais supplémentaire dûs à la banque et au notaire. Renseignez-vous auprès de votre notaire pour connaître le montant total exact.

Nos services

Chez We Invest, nous sommes persuadés qu'un bon agent immobilier n'est pas nécessairement un secrétaire redoutable, un photographe hors-pair, un marketeur ingénieux ou un informaticien passionné. Nous avons donc décidé de former une agence immobilière avec une véritable équipe de professionnels pour entourer cet agent.

▼
Votre agent We Invest est plus qu'un ouvreur de porte: c'est un véritable conseiller, passionné. Il ou elle vous guidera et vous encadrera dans l'une des transactions la plus importante de votre vie. Grâce à sa certification IPI, vous êtes assurés que nos agents sont formés aux aspects techniques, juridiques, fiscaux et administratifs d'un achat et d'une vente.

▼
L'équipe de marketing: votre agent immobilier est soutenu par une équipe marketing professionnelle (photographes, vidéastes, publicitaires, graphistes, spécialistes du marketing digital, etc.) Grâce à nos supports, tels que les plans, les visites virtuelles, les vidéos ou le livret comme celui-ci, vous gagnez du temps en ne visitant que les propriétés qui vous correspondent vraiment !

▼
L'équipe technologique: Notre objectif est d'utiliser la technologie pour humaniser les transactions immobilières. Contradictoire? Pas du tout: entourés d'outils et de services tech', le travail de nos agents immobiliers est considérablement allégé. Cela leur permet de se concentrer sur leur plus grande force: des conseils personnalisés pour que vous puissiez trouver la maison de vos rêves ou vendre la vôtre au meilleur prix.



Vous songez à vendre ?

Notre équipe est disponible pour vous soutenir dans chacun de vos projets de vente ou de mise en location. Faites évaluer votre propriété objectivement, gratuitement, et sans engagement. **Contactez votre agent immobilier We Invest et découvrez autour d'une tasse de café ce que nous pouvons faire pour vous.**