

# PROPRIÉTÉ DE MONSIEUR VAN OUTRYVEN

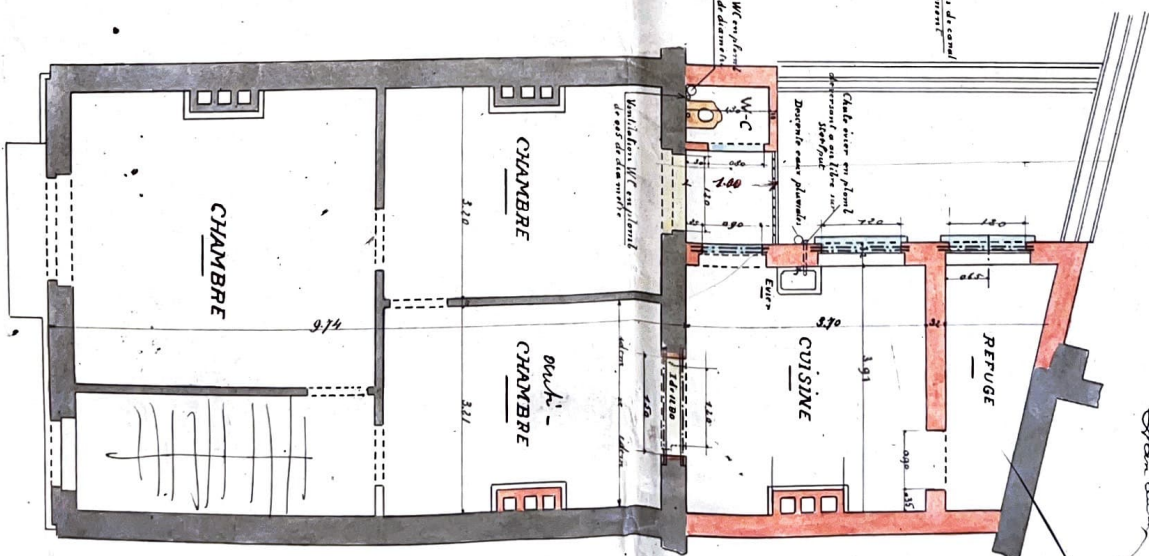
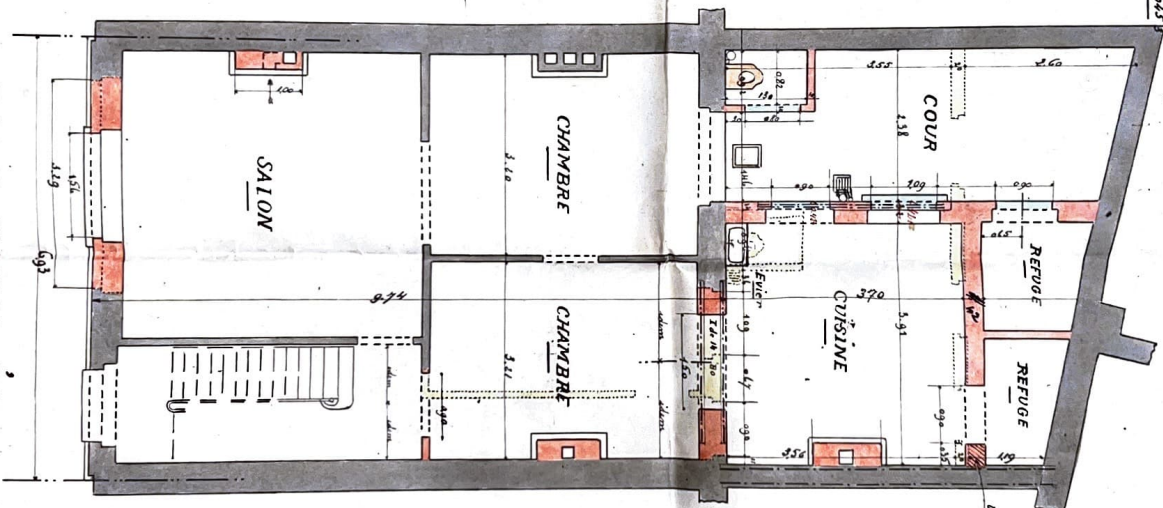
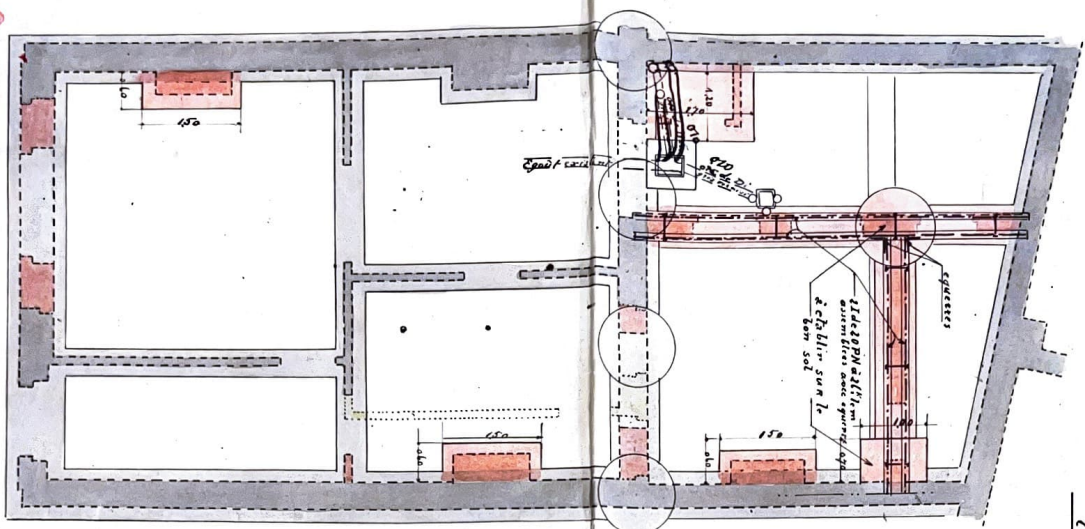
RUE DU BEFFROI 50 A BRUXELLES

## TRANSFORMATIONS

Surface:  $9,4 \times 35,5 = 334,45 \text{ m}^2$   
 $9,4 = 10,7145 \times 0,875 = 9,375$   
 bâtiment principal:  $9,4 \times 35,5 = 334,45 \text{ m}^2$   
 annexe:  $4,9 \times 5,4 = 26,46 \text{ m}^2$   
 WC:  $1,0 \times 1,4 = 1,40 \text{ m}^2$   
 34,7166 m<sup>2</sup>  
 Coût: 150.000

Joint à ma demande en date  
 de ce jour  
 Bruxelles le 3 août 1916

Van Outryven



FONDATIONS

REZ de CHAUSSEE

1er et 2nd ETAGES

