

## Appartement A62



NOYAU A



ETAGE +6



4 CHAMBRES



3

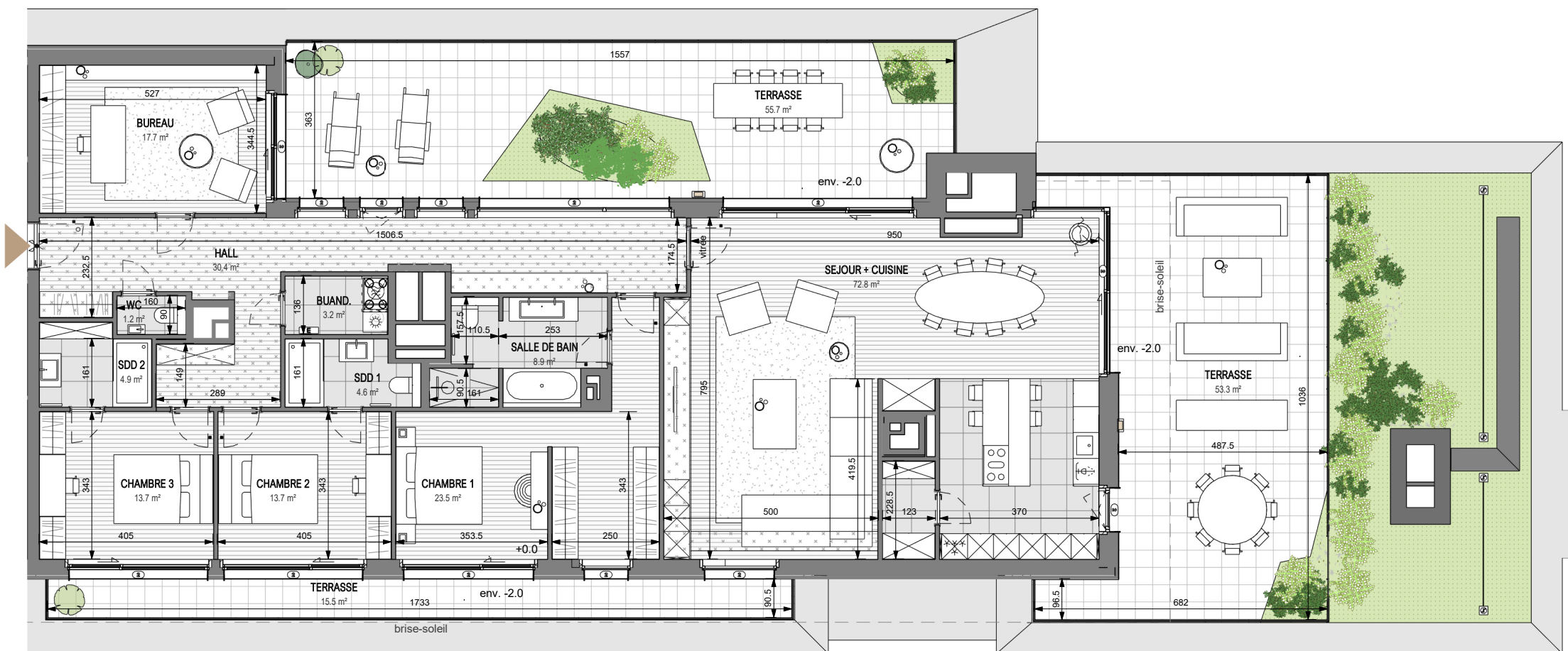
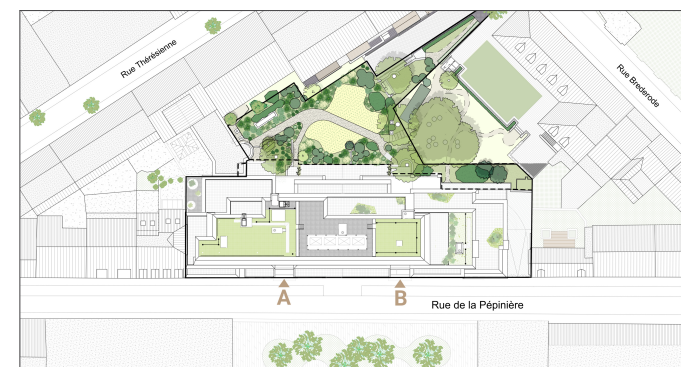
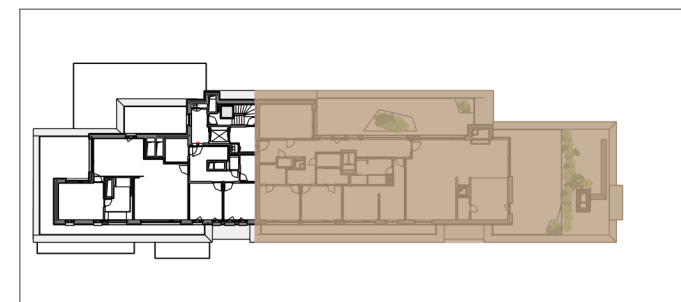


243.7 m²



124.5 m²

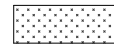
## Situation



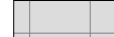
Luminaire



Terrasse : dalles sur plots



Faux-plafond



Carrelage



Parquet

Store d'occultation extérieur encastré :

- 1 non équipé
- 2 pré-équipé
- 3 équipé

— Les cotes sont données brutes hors parachevments.  
Certaines cotes et formes peuvent évoluer en phase d'exécution.

— Toute différence en plus ou en moins, rentrant dans les tolérances admises, fera perte et profit pour l'acquéreur sans adaptation du prix.

— Le mobilier est donné à titre indicatif. Les représentations des trames de sol sont données à titre symbolique.

— Tous les équipements de cuisine sont repris dans le plan du cuisiniste. Se référer au descriptif de vente pour le détail des fournitures sanitaires.

— Une information complète sur les radiateurs, l'installation électrique et la ventilation sera fournie durant le chantier.

— Des modifications sont susceptibles d'être apportées à ce plan en fonction des nécessités techniques et de la réalisation.

— L'emplacement des faux-plafonds est donné à titre indicatif.