



275 000 €

Réf. PerwezWavre206

Chaussée de Wavre 206 - 1360 Perwez



110 m²



4



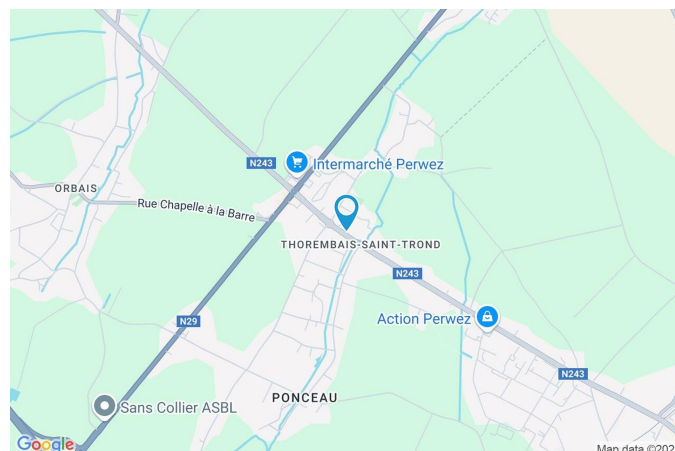
1

CASULA SPRL

+32 84 77 00 43 - mail : info@easyhome-immo.be
Borchamps 24 --- 6900 Marche-en-Famenne
TVA : BE 0669 936 537 - IPI 509.677

Coordonnées du bien

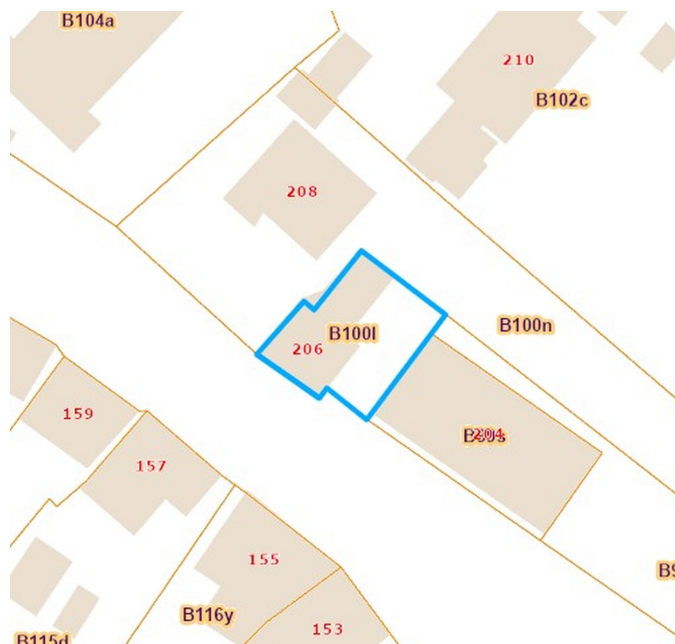
Rue	Chaussée de Wavre
N°	206
CP	1360
Ville	Perwez
Pays	Belgique
Latitude	50.635242
Longitude	4.785359



PARCELLE - DIMENSIONS ET AMÉNAGEMENTS

➤ Orientation façade avant	Sud-ouest
➤ Déclivité	
➤ Largeur de la façade	8.00 m
➤ Surface bâtie au sol	93.00 m²
➤ Profondeur de la parcelle	14 m
➤ Surface de la parcelle	177.00 m²
➤ Largeur de la parcelle	14.00 m

Informations provenant du site du cadastre



Description globale du bien

Etat général	Bon
Surface habitable	110 m²
Nombre de façades	4
Nombre d'étages	2
Nombre de pièces	14
Nombre de chambre(s)	4
Nombre de salle de bains	1



Descriptif extérieur

Jardin (terrain droit)	Aménagé pelouse
------------------------	-----------------

Aménagement intérieur

Rez-de-chaussée	68 m²
Hall d'entrée, salon, salle à manger, cuisine, salle de bains, chaufferie, hall, annexe	
1er étage	41 m²
Hall de nuit, chambre 1, chambre 2, chambre 3, chambre 4	
2ème étage	19 m²
Grenier	

Rez-de-chaussée

Hall d'entrée

 superficie : 2.77 m²

Longueur : 2.69 m

Largeur : 1.03 m

Sol

Carrelage

Hauteur sous-plafond

2.40 m

Éclairage

Points lumineux au plafond

Rez-de-chaussée

Salon


 superficie : 14.75 m²

Longueur : 5.37 m

Largeur : 2.79 m

Fenêtre	Châssis PVC double vitrage type oscillo-battants	Chauffage	Radiateur(s)
Sol	Carrelage	Prise(s) électrique(s)	4
Hauteur sous-plafond	2.40 m	Prise télédistribution	1
Éclairage	Points lumineux au plafond	Prise réseau	1

Rez-de-chaussée

Salle à manger


 superficie : 12.16 m²

Longueur : 3.80 m

Largeur : 3.20 m

Hauteur sous-plafond

2.40 m

Prise(s) électrique(s)

2

Sol

Carrelage

Éclairage

Chauffage

Points lumineux au plafond

Radiateur(s)

Rez-de-chaussée

Cuisine


 superficie : 8.25 m²

Longueur : 3.20 m

Largeur : 2.57 m

Hauteur sous-plafond 2.40 m

Prise(s) électrique(s) 7

Évier

Simple

Avec égouttoir

Plaque de cuisson

Type vitrocéramique

De la marque 1valberg

Lave-vaisselle

Type classique

De la marque 1valberg

Fenêtre

Châssis PVC double vitrage
type oscillo-battants

Sol

Carrelage

Éclairage

Points lumineux au plafond

Rez-de-chaussée

Salle de bains



 superficie : 11.36 m²

Longueur : 4.19 m

Largeur : 2.72 m

Hauteur sous-plafond 2.40 m

Prise(s) électrique(s) 2

Douche

Cabine

Cabine hydromassante

Multi-jet

Baignoire

1

Lavabo

Double

Fenêtre

Châssis PVC double vitrage
type oscillo-battants

Éclairage

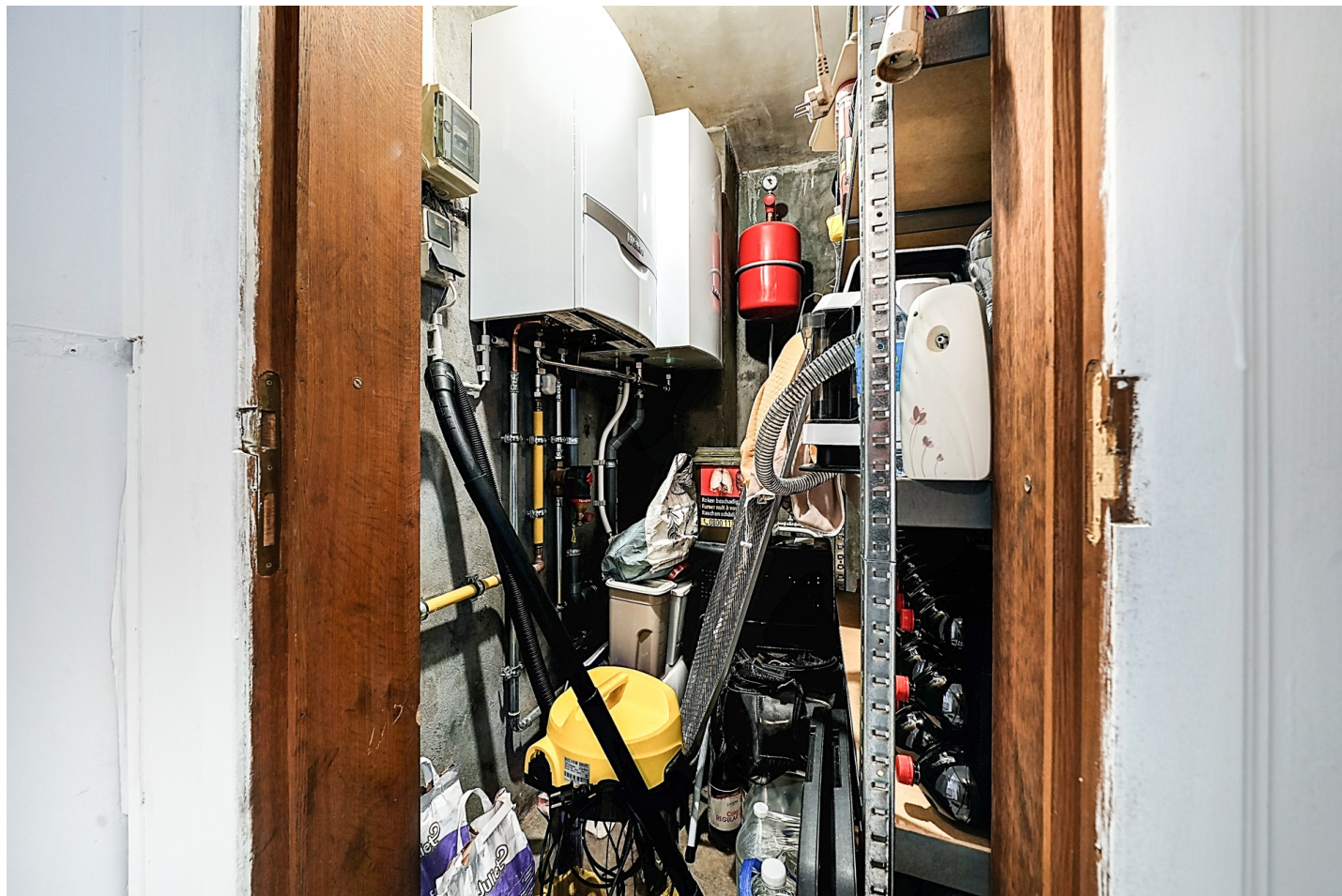
Points lumineux au plafond

Sol

Carrelage

Rez-de-chaussée

Chaufferie

 superficie : 1.99 m²

Longueur : 1.60 m

Largeur : 1.24 m

Sol

Carrelage

Hauteur sous-plafond

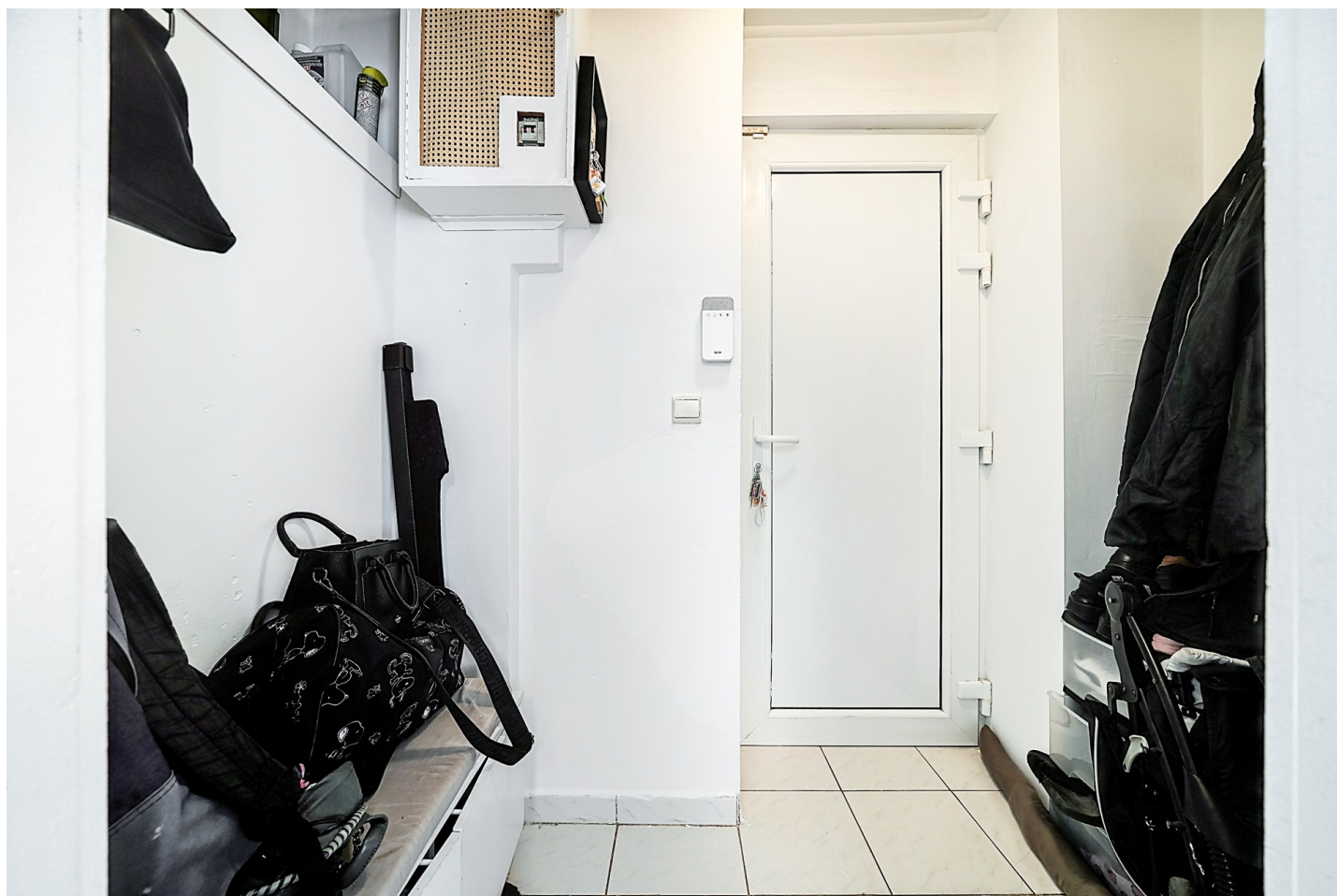
2.40 m

Éclairage

Points lumineux au plafond

Rez-de-chaussée

Hall


 superficie : 3.49 m²

Longueur : 2.80 m

Largeur : 1.25 m

Hauteur sous-plafond

2.40 m

Éclairage

Points lumineux au plafond

Accès

Jardin

Porte
Sol

Matière pvc

Carrelage

Rez-de-chaussée

Annexe


 superficie : 13.47 m²

Longueur : 4.08 m

Largeur : 3.29 m

Fenêtre

Châssis bois double vitrage type
oscillo-battants

Éclairage

Points lumineux au plafond

Sol

Béton

Prise(s) électrique(s)

1

Hauteur sous-plafond

2.40 m

1er étage

Hall de nuit

 superficie : 8.37 m²

Longueur : 5.35 m

Largeur : 1.75 m

Escalier

Matériaux bois

Type droit

Sol

Parquet

Éclairage

Points lumineux au plafond

Spots encastrés

1er étage

Chambre 1


 superficie : 9.39 m²

Longueur : 4.30 m

Largeur : 2.18 m

Fenêtre
Sol
Hauteur sous-plafond
Type de plafond

Type de fenêtre fenêtre de toit

Parquet

2.55 m

Plafond mansardé

Éclairage

Spots encastrés

Points lumineux au plafond

Prise(s) électrique(s)

2

1er étage

Chambre 2

 superficie : 9.62 m²

Longueur : 4.54 m

Largeur : 2.12 m

Fenêtre

Type de fenêtre fenêtre de toit

Châssis PVC double vitrage type oscillo-battants

Sol

Parquet

Hauteur sous-plafond

2.55 m

Type de plafond

Plafond mansardé

Éclairage

Spots encastrés

Points lumineux au plafond

Prise(s) électrique(s)

2

1er étage

Chambre 3



 superficie : 6.12 m²

Longueur : 3.03 m

Largeur : 2.26 m

Fenêtre

Type de fenêtre fenêtre de toit

Châssis PVC double vitrage type oscillo-battants

Sol

Parquet

Hauteur sous-plafond

2.55 m

Type de plafond

Plafond mansardé

Éclairage

Points lumineux au plafond

Spots encastrés

Prise(s) électrique(s)

2

1er étage

Chambre 4


 superficie : 7.85 m²

Longueur : 3.14 m

Largeur : 2.50 m

Fenêtre

Châssis PVC double vitrage
type oscillo-battants

Sol

Parquet

Hauteur sous-plafond

2.55 m

Type de plafond

Plafond mansardé

Éclairage

Points lumineux au plafond
Spots encastrés

Prise(s) électrique(s) 2

2ème étage

Grenier

 superficie : 18.85 m²

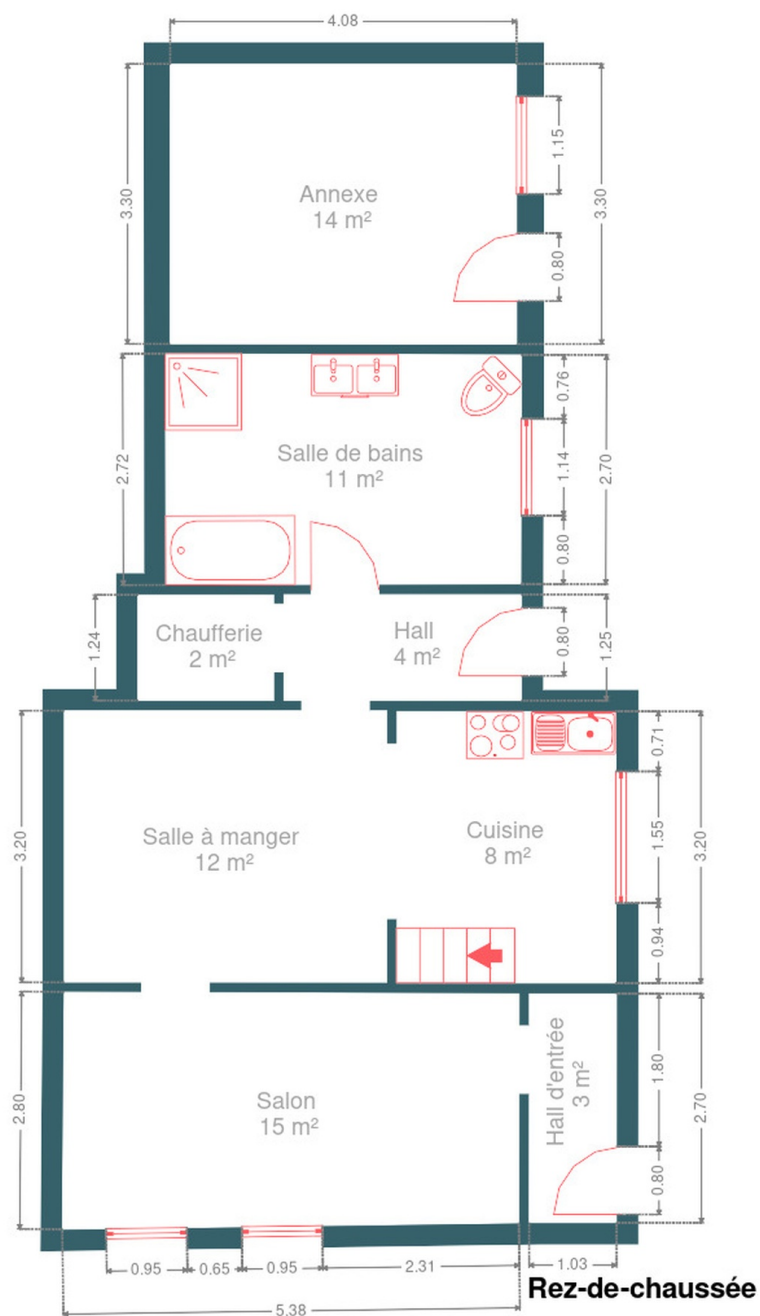
Longueur : 6.50 m

Largeur : 2.90 m

RÉCAPITULATIF DES MÉTRÉS

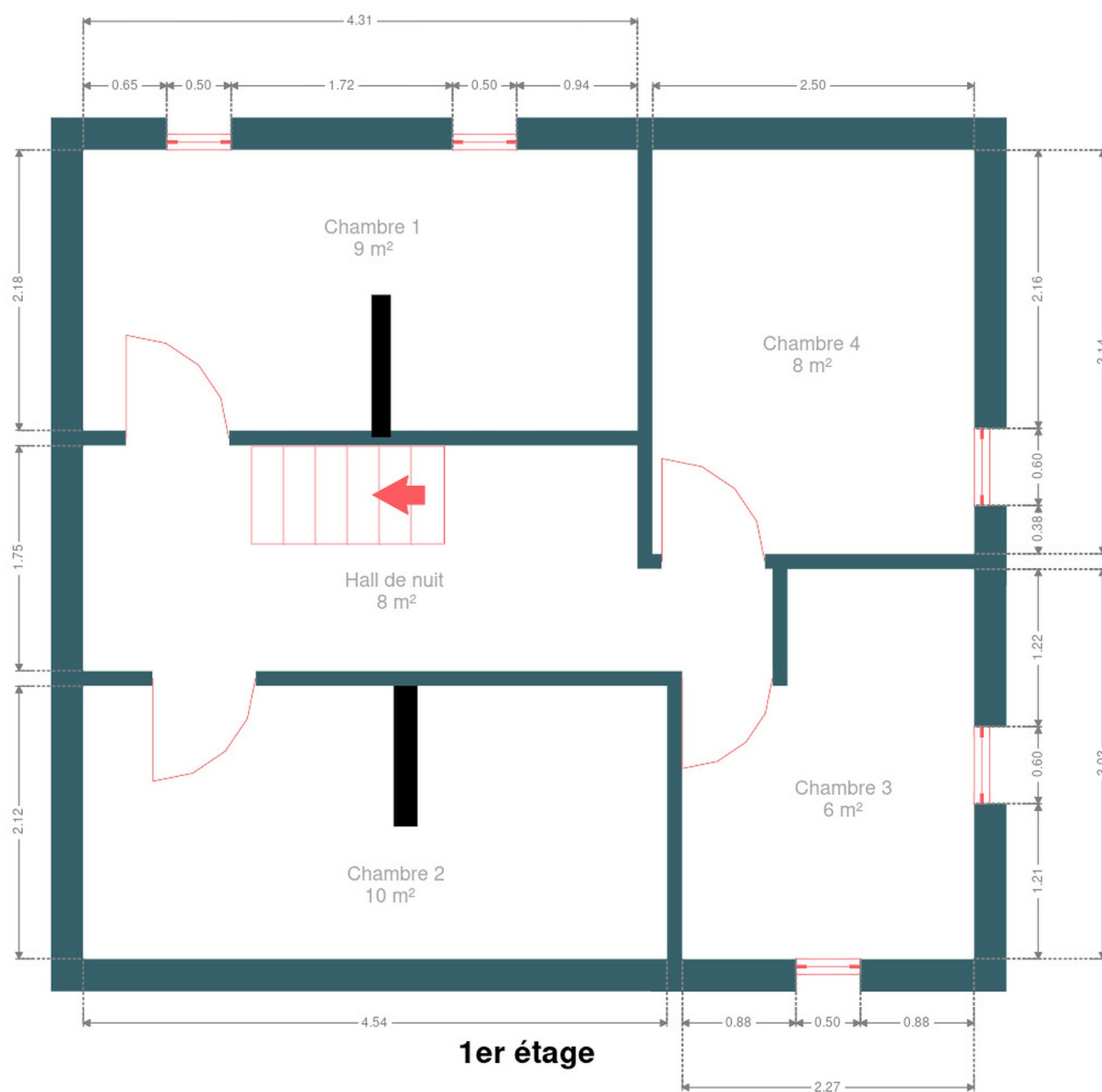
Rez-de-chaussée	Longueur	Largeur	Superficie
Hall d'entrée	2.69 m	1.03 m	2.77 m²
Salon	5.37 m	2.79 m	14.75 m²
Salle à manger	3.80 m	3.20 m	12.16 m²
Cuisine	3.20 m	2.57 m	8.25 m²
Salle de bains	4.19 m	2.72 m	11.36 m²
Chaufferie	1.60 m	1.24 m	1.99 m²
Hall	2.80 m	1.25 m	3.49 m²
Annexe	4.08 m	3.29 m	13.47 m²
1er étage	Longueur	Largeur	Superficie
Hall de nuit	5.35 m	1.75 m	8.37 m²
Chambre 1	4.30 m	2.18 m	9.39 m²
Chambre 2	4.54 m	2.12 m	9.62 m²
Chambre 3	3.03 m	2.26 m	6.12 m²
Chambre 4	3.14 m	2.50 m	7.85 m²
2ème étage	Longueur	Largeur	Superficie
Grenier	6.50 m	2.90 m	18.85 m²
Total			128.44 m²

Plan - Rez-de-chaussée





Plan - 1er étage



Plan - 2ème étage



2ème étage

Extérieur



Extérieur



Technique

Zingueries

État bon

Matériaux pvc

État

Bon

Couverture

Tuiles terre cuite

Matériaux façade

Crépis

Etat

Bon

Châssis

Vitrage double

Matière pvc bois

Compteur gaz

Individuel

Alarme

Oui

Périmétrique

Vidéosurveillance

Telesurveillance

Compteur électrique

Mono-horaire

Chauffage

Type central

Nature gaz

Type à condensation

Vaillant

Compt. d'eau

Individuel



Description détaillée de l'environnement

ÉCOLES

Ecole Communale La Farandole	102 m
Ecole d'Orbais	1601 m
École communale de Perwez	2430 m



POINTS D'INTÉRÊTS

Salon de beauté	136 m
PlanetSun Thorembais	
Médecin	269 m
Cabinet médical Boudart-Raymackers	
Fleuriste	302 m
Côté Fleur	
Boulangerie	363 m
Le Coin Gourmand	
Santé	366 m
Bi'OK Thorembais	
Concessionnaire	422 m
AUTO dating	
Avocat	451 m
De Wilde d'Estmael Grégoire	
Nourriture	470 m
Godfriaux & Fils	

Plan situation



🏠 EasyHome
📍 Borchamps 24, 6900
Marche-en-Famenne
✉ info@easyhome-immo.be
☎ +32 84 77 00 43
🌐 <https://www.easyhome-immo.be/>
📋 N° IPI : 509.677

👤 Rubis Baudoux
✉ rubis@easyhome-immo.be
☎ +32 486 03 53 38
Rubis
Baudoux