



0 €

# Réf. 1000

Chem. de Grambais 8 - 1400 Monstreux



960 m<sup>2</sup>



6



6

**Rêvimmo Charleroi**

Boulevard Tirou 94, 6000 Charleroi  
00327111.56.50 / charleroi@revimmo.be  
TVA: BE0541.653.938 / N° IPI : 507.700

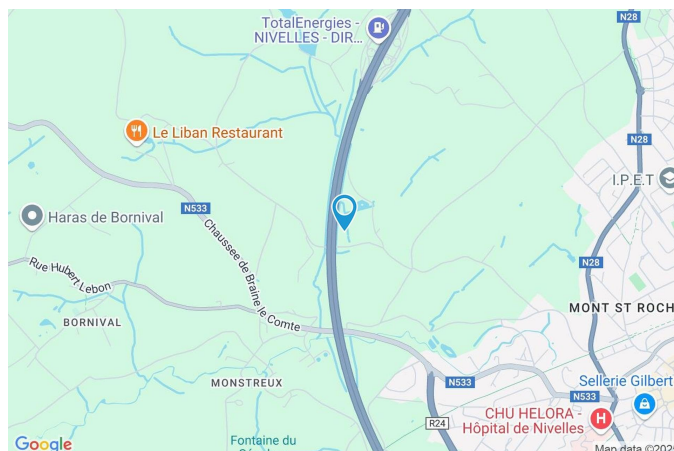


# Réf. 1000

Adresse du bien :  
Chem. de Grambais 8 1400 - Monstreux

## Coordonnées du bien

Rue	Chem. de Grambais
N°	8
CP	1400
Ville	Monstreux
Pays	Belgique
Latitude	50.605774
Longitude	4.296905



## PARCELLE - DIMENSIONS ET AMÉNAGEMENTS

➤ Orientation façade avant	Est
↘ Déclivité	Plat
Largeur de la façade	14.00 m
Surface bâtie au sol	580.00 m²
Profondeur de la parcelle	115 m
Surface de la parcelle	4585.00 m²
Largeur de la parcelle	53.00 m
Informations provenant du site du cadastre	





# Réf. 1000  
Adresse du bien :  
Chem. de Grambais 8 1400 - Monstreux

## Description globale du bien

Etat général	Bon
Surface habitable	703 m²
Surface totale	960 m²
Nombre de façades	4
Nombre d'étages	3
Nombre de pièces	44
Nombre de chambre(s)	6
Nombre de salle de douches	6
	Villa
Garage	1 place(s)



## Descriptif extérieur

Jardin (terrain gauche)  
Fermé haies  
Aménagé pelouse  
Sud  
Plat  
Jardin (terrain droit)  
Aménagé pelouse  
Fermé haies  
Est

Jardin (terrain droit)  
Plat  
Jardin (terrain arrière)  
Aménagé pelouse  
Fermé haies  
Ouest  
Plat  
Piscine

Couverte bâche  
Enterrée

## Aménagement intérieur

Rez-de-chaussée	574 m²
Cuisine 1, garage, wc 1, wc 2, wc 3, wc 4, wc 5, wc 6, wc 9, escalier, lavabo 1, lavabo 2, surface 1, surface 2, hall 1, hall 2, hall d'entrée 1, hall d'entrée 2	
1er étage	213 m²
Salon, cuisine 2, hall de nuit 1, hall de nuit 2, chambre 1, chambre 2, chambre 3, chambre 4, chambre 5, débarras salle de douche 1, salle de douche 2, salle de douche 3, salle de douche 4, salle de douche 5, wc, buanderie,	
2ème étage	88 m²
Chambre 6, chambre 7, salle de douche 6, salle de douche 7, wc 8, escalier, escalier	
Sous-sol	76 m²
Cave 1, cave 2, cave 3, cave 5, cave 5, hall de cave	





# Réf. 1000  
Adresse du bien :  
Chem. de Grambais 8 1400 - Monstreux

---

Rez-de-chaussée

Cuisine 1



 superficie : 36.76 m<sup>2</sup>

Longueur : 7.21 m

Largeur : 5.65 m

**Hauteur sous-plafond** 2,3 m  
**Type** Équipée  
**Plaque de cuisson** Gaz  
**Hotte**  
Groupe d'aspiration  
Extérieure

**Four** Gaz  
**Porte** Pvc  
**Fenêtre** Châssis PVC double vitrage  
type oscillo-battants  
**Éclairage** Spots encastrés






# Réf. 1000  
Adresse du bien :  
Chem. de Grambais 8 1400 - Monstreux

Rez-de-chaussée

Garage



 superficie : 171.24 m<sup>2</sup>

Longueur : 14.04 m

Largeur : 12.88 m

Accès	Parking	Hauteur sous-plafond	5,0 m
Nombre de voitures	8	Type de plafond	Plafond mansardé
Porte	Matière pvc métallique vitrée	Éclairage	Points lumineux au plafond
Sol	Pavés	Prise(s) électrique(s)	4





# Réf. 1000  
Adresse du bien :  
Chem. de Grambais 8 1400 - Monstreux

---

Rez-de-chaussée

Wc 1



 superficie : 3.11 m<sup>2</sup>

Longueur : 2.03 m

Largeur : 1.58 m

**WC**

Classique

**Sol**

Carrelage

**Lavabo**

Simple

**Hauteur sous-plafond**

2,2 m

**Fenêtre**

Châssis PVC double vitrage  
type basculante

**Éclairage**

Spots encastrés





# Réf. 1000  
Adresse du bien :  
Chem. de Grambais 8 1400 - Monstreux

Rez-de-chaussée

Wc 2



 superficie : 1.09 m<sup>2</sup>

Longueur : 1.22 m

Largeur : 0.89 m

**WC**

Classique

**Hauteur sous-plafond**

2,2 m

**Fenêtre**

Châssis PVC double vitrage  
type basculante

**Éclairage**

Spots encastrés

**Sol**

Carrelage





# Réf. 1000  
Adresse du bien :  
Chem. de Grambais 8 1400 - Monstreux

---

Rez-de-chaussée

Wc 3



 superficie : 1.11 m<sup>2</sup>

Longueur : 1.22 m

Largeur : 0.91 m

**WC**

Classique

**Hauteur sous-plafond**

2,2 m

**Fenêtre**

Châssis PVC double vitrage  
type basculante

**Éclairage**

Spots encastrés

**Sol**

Carrelage





# Réf. 1000  
Adresse du bien :  
Chem. de Grambais 8 1400 - Monstreux

---

Rez-de-chaussée

Wc 4



 superficie : 1.11 m<sup>2</sup>

Longueur : 1.22 m

Largeur : 0.91 m

**WC**

Classique

**Hauteur sous-plafond**

2,2 m

**Fenêtre**

Châssis PVC double vitrage  
type basculante

**Éclairage**

Spots encastrés

**Sol**

Carrelage





# Réf. 1000  
Adresse du bien :  
Chem. de Grambais 8 1400 - Monstreux

Rez-de-chaussée

Wc 5



 superficie : 1.31 m<sup>2</sup>

Longueur : 1.40 m

Largeur : 0.93 m

**WC**

Classique

**Hauteur sous-plafond**

2,2 m

**Fenêtre**

Châssis PVC double vitrage  
type basculante

**Éclairage**

Spots encastrés

**Sol**

Carrelage





# Réf. 1000  
Adresse du bien :  
Chem. de Grambais 8 1400 - Monstreux

Rez-de-chaussée

Wc 6



 superficie : 1.31 m<sup>2</sup>

Longueur : 1.40 m

Largeur : 0.93 m

**WC**

Classique

**Hauteur sous-plafond**

2,2 m

**Fenêtre**

Châssis PVC double vitrage  
type basculante

**Éclairage**

Spots encastrés

**Sol**

Carrelage





# Réf. 1000  
Adresse du bien :  
Chem. de Grambais 8 1400 - Monstreux

---

Rez-de-chaussée

Lavabo 1



 superficie : 6.08 m<sup>2</sup>

Longueur : 2.95 m

Largeur : 2.15 m

Sol	Carrelage
Éclairage	Spots encastrés
Hauteur sous-plafond	2,3 m
Évier	Double



# Réf. 1000  
Adresse du bien :  
Chem. de Grambais 8 1400 - Monstreux

---

Rez-de-chaussée

Lavabo 2



✕ superficie : 10.41 m<sup>2</sup>

Longueur : 4.64 m

Largeur : 3.10 m

Sol	Carrelage
Éclairage	Spots encastrés
Hauteur sous-plafond	2,3 m
Évier	Double





# Réf. 1000  
Adresse du bien :  
Chem. de Grambais 8 1400 - Monstreux

Rez-de-chaussée

Surface 1



 superficie : 62.52 m<sup>2</sup>

Longueur : 10.58 m

Largeur : 7.40 m

**Fenêtre**

Châssis PVC double vitrage  
type oscillo-battants

**Sol**

Carrelage

**Porte**

Matière pvc vitrée

**Éclairage**

Spots encastrés

**Hauteur sous-plafond**

2,8 m

**Prise(s) électrique(s)**

5






# Réf. 1000  
Adresse du bien :  
Chem. de Grambais 8 1400 - Monstreux

Rez-de-chaussée

Surface 2



 superficie : 224.29 m<sup>2</sup>

Longueur : 21.85 m

Largeur : 10.83 m

<b>Sol</b>	Carrelage	<b>Éclairage</b>	Spots encastrés
<b>Accès</b>		<b>Chauffage</b>	Air pulsé
Terrasse		<b>Hauteur sous-plafond</b>	5,1 m
Jardin		<b>Prise(s) électrique(s)</b>	15
<b>Porte</b>			
Type battante coulissante			
Matière pvc vitrée			





# Réf. 1000  
Adresse du bien :  
Chem. de Grambais 8 1400 - Monstreux

Rez-de-chaussée

Hall 2



 superficie : 3.47 m<sup>2</sup>

Longueur : 2.65 m

Largeur : 1.31 m

Hauteur sous-plafond 2,2 m

Prise(s) électrique(s) 2

Éclairage Spots encastrés

Sol Carrelage





# Réf. 1000  
Adresse du bien :  
Chem. de Grambais 8 1400 - Monstreux

Rez-de-chaussée

Hall d'entrée



 superficie : 20.14 m<sup>2</sup>

Longueur : 5.66 m

Largeur : 3.68 m

Prise(s) électrique(s)

5

Hauteur sous-plafond

2,9 m

Fenêtre

Châssis PVC double vitrage  
type oscillo-battants

Porte

Éclairage

Pvc

Spots encastrés





# Réf. 1000  
Adresse du bien :  
Chem. de Grambais 8 1400 - Monstreux

1er étage

Salon



 superficie : 18.27 m<sup>2</sup>

Longueur : 5.18 m

Largeur : 4.55 m

**Ouvert sur**

**Fenêtre**

**Sol**

**Hauteur sous-plafond**

**Éclairage**

Cuisine

Châssis PVC double vitrage  
type oscillo-battants

Parquet

2,7 m

Spots encastrés

**Chauffage**

**Prise(s) électrique(s)**

**Prise télédistribution**

**Prise téléphone**

Radiateur électrique

5

1

1





# Réf. 1000  
Adresse du bien :  
Chem. de Grambais 8 1400 - Monstreux

1er étage

Cuisine 2



 superficie : 24.21 m<sup>2</sup>

Longueur : 5.17 m

Largeur : 4.68 m

**Hauteur sous-plafond** 2,7 m  
**Prise(s) électrique(s)** 8  
**Type** Équipée  
**Ouvert sur** Salon  
**Évier**  
One half  
Avec égouttoir  
Matière inox  
**Plaque de cuisson**  
Type induction  
De la marque AEG  
**Hotte**  
Type hotte murale  
Évacuation extérieure

**Frigo**  
Type combi externe  
De la marque Samsung  
**Lave-vaisselle**  
Type full-intégré  
De la marque Ikea  
**Four**  
Type à air pulsé  
De la marque Ikea  
**Îlot central** Oui  
**Fenêtre** Châssis PVC double vitrage  
type oscillo-battants  
Parquet  
**Sol**  
**Éclairage** Spots encastrés  
**Chauffage** Radiateur électrique





# Réf. 1000  
Adresse du bien :  
Chem. de Grambais 8 1400 - Monstreux

1er étage

Hall de nuit 1



 superficie : 19.59 m<sup>2</sup>

Longueur : 10.86 m

Largeur : 2.74 m

#### Escalier

Matériaux bois  
Type 1/4 tournant

#### Sol

Parquet

#### Hauteur sous-plafond

2,7 m

#### Éclairage

Spots encastrés  
Points lumineux mural

#### Chauffage

Radiateur électrique

#### Prise(s) électrique(s)

2





# Réf. 1000  
Adresse du bien :  
Chem. de Grambais 8 1400 - Monstreux

1er étage

Hall de nuit 2



 superficie : 22.29 m<sup>2</sup>

Longueur : 12.80 m

Largeur : 1.91 m

**Escalier**

Matériaux bois

Type droit avec palier

**Fenêtre**

Châssis PVC double vitrage  
type oscillo-battants

**Sol**

Parquet

**Hauteur sous-plafond**

2,6 m

**Éclairage**

Spots encastrés

**Chauffage**

Radiateur électrique

**Prise(s) électrique(s)**

1





# Réf. 1000  
Adresse du bien :  
Chem. de Grambais 8 1400 - Monstreux

1er étage

Chambre 1



 superficie : 25.15 m<sup>2</sup>

Longueur : 5.96 m

Largeur : 4.60 m

**Fenêtre**

Châssis PVC double vitrage  
type oscillo-battants

**Sol**

Parquet

**Hauteur sous-plafond**

2,7 m

**Type de plafond**

Plafond mansardé

**Éclairage**

Spots encastrés

**Chauffage**

Radiateur électrique

**Prise(s) électrique(s)**

4





# Réf. 1000  
Adresse du bien :  
Chem. de Grambais 8 1400 - Monstreux

1er étage

Chambre 2



 superficie : 22.18 m<sup>2</sup>

Longueur : 5.94 m

Largeur : 4.65 m

**Fenêtre**

Châssis PVC double vitrage  
type oscillo-battants

**Sol**

Parquet

**Hauteur sous-plafond**

2,7 m

**Type de plafond**

Plafond mansardé

**Éclairage**

Spots encastrés

**Chauffage**

Radiateur électrique

**Prise(s) électrique(s)**

4





# Réf. 1000  
Adresse du bien :  
Chem. de Grambais 8 1400 - Monstreux

1er étage

Chambre 3



 superficie : 16.72 m<sup>2</sup>

Longueur : 5.78 m

Largeur : 4.17 m

**Fenêtre**

Châssis PVC double vitrage  
type oscillo-battants

**Éclairage**

Spots encastrés

**Sol**

Parquet

**Chauffage**

Radiateur électrique

**Hauteur sous-plafond**

2,6 m

**Prise(s) électrique(s)**

4





# Réf. 1000  
Adresse du bien :  
Chem. de Grambais 8 1400 - Monstreux

1er étage

Chambre 4



 superficie : 13.99 m<sup>2</sup>

Longueur : 3.81 m

Largeur : 3.67 m

**Fenêtre**

Châssis PVC double vitrage  
type oscillo-battants

**Éclairage**

Spots encastrés

**Sol**

Parquet

**Chauffage**

Radiateur électrique

**Hauteur sous-plafond**

2,7 m

**Prise(s) électrique(s)**

3





# Réf. 1000  
Adresse du bien :  
Chem. de Grambais 8 1400 - Monstreux

1er étage

Chambre 5



 superficie : 14.97 m<sup>2</sup>

Longueur : 4.31 m

Largeur : 3.70 m

**Fenêtre**

Châssis PVC double vitrage  
type oscillo-battants

**Sol**

Parquet

**Hauteur sous-plafond**

2,7 m

**Éclairage**

Spots encastrés

**Chauffage**

Radiateur électrique

**Prise(s) électrique(s)**

2





# Réf. 1000  
Adresse du bien :  
Chem. de Grambais 8 1400 - Monstreux

1er étage

Salle de douche 1



 superficie : 5.19 m<sup>2</sup>

Longueur : 2.59 m

Largeur : 2.00 m

**Douche**

Cabine

**WC**

Classique

**Lavabo**

Double

**Sol**

Parquet

**Hauteur sous-plafond**

2,4 m

**Éclairage**

Spots encastrés

**Chauffage**

Radiateur(s)

**Extracteur d'air**

Oui

**Prise(s) électrique(s)**

4

**Sèche-serviettes**

Oui





# Réf. 1000  
Adresse du bien :  
Chem. de Grambais 8 1400 - Monstreux

1er étage

Salle de douche 2



 superficie : 4.81 m²

Longueur : 2.34 m

Largeur : 2.05 m

<b>Douche</b>	Cabine	<b>Éclairage</b>	Spots encastrés
<b>WC</b>	Classique	<b>Chauffage</b>	Radiateur(s)
<b>Lavabo</b>	Double	<b>Extracteur d'air</b>	Oui
<b>Sol</b>	Parquet	<b>Prise(s) électrique(s)</b>	4
<b>Hauteur sous-plafond</b>	2,4 m	<b>Sèche-serviettes</b>	Oui





# Réf. 1000  
Adresse du bien :  
Chem. de Grambais 8 1400 - Monstreux

1er étage

Salle de douche 3



 superficie : 5.72 m²

Longueur : 3.09 m

Largeur : 2.18 m

WC	Classique	Éclairage	Spots encastrés
Lavabo	Simple	Chauffage	Radiateur(s)
Sol	Parquet	Extracteur d'air	Oui
Hauteur sous-plafond	2,4 m	Prise(s) électrique(s)	2
Type de plafond	Plafond mansardé	Sèche-serviettes	Oui





# Réf. 1000  
Adresse du bien :  
Chem. de Grambais 8 1400 - Monstreux

1er étage

Salle de douche 4



 superficie : 6.07 m²

Longueur : 2.95 m

Largeur : 2.06 m

**Douche**

Cabine

**WC**

Classique

**Lavabo**

Double

**Fenêtre**

Châssis PVC double vitrage  
type oscillo-battants

**Sol**

Parquet

**Hauteur sous-plafond**

2,7 m

**Éclairage**

Spots encastrés

**Chauffage**

Radiateur électrique

**Prise(s) électrique(s)**

1

**Sèche-serviettes**

Électrique





# Réf. 1000  
Adresse du bien :  
Chem. de Grambais 8 1400 - Monstreux

1er étage

Salle de douche 5



 superficie : 4.43 m²

Longueur : 3.53 m

Largeur : 1.36 m

**Douche**

Cabine

**Lavabo**

Double

**Sol**

Parquet

**Hauteur sous-plafond**

2,4 m

**Éclairage**

Points lumineux mural

**Chauffage**

Radiateur électrique

**Prise(s) électrique(s)**

1

**Sèche-serviettes**

Oui





# Réf. 1000  
Adresse du bien :  
Chem. de Grambais 8 1400 - Monstreux

1er étage

Buanderie



 superficie : 4.78 m²

Longueur : 2.33 m

Largeur : 2.04 m

**Évier**

Simple

Matière céramique

**WC**

Classique

**Sol**

Hauteur sous-plafond

Éclairage

Prise(s) électrique(s)

Parquet

2,3 m

Spots encastrés

2





# Réf. 1000  
Adresse du bien :  
Chem. de Grambais 8 1400 - Monstreux

2ème étage

Chambre 6



 superficie : 35.11 m<sup>2</sup>

Longueur : 7.24 m

Largeur : 5.60 m

**Sol**  
**Hauteur sous-plafond**  
**Type de plafond**

Parquet  
3,0 m  
Plafond mansardé

**Éclairage**  
**Chauffage**  
**Prise(s) électrique(s)**

Points lumineux au plafond  
Radiateur électrique  
3





# Réf. 1000  
Adresse du bien :  
Chem. de Grambais 8 1400 - Monstreux

2ème étage

Chambre 7



 superficie : 27.73 m<sup>2</sup>

Longueur : 6.84 m

Largeur : 6.23 m

Accès	Balcon
Porte	Matière pvc vitrée
Fenêtre	Châssis PVC double vitrage type oscillo-battants
Sol	Parquet
Hauteur sous-plafond	2,6 m

Type de plafond	Plafond mansardé
Éclairage	Spots encastrés
Chauffage	Radiateur électrique
Prise(s) électrique(s)	4





# Réf. 1000  
Adresse du bien :  
Chem. de Grambais 8 1400 - Monstreux

2ème étage

Salle de douche 6



 superficie : 7.20 m²

Longueur : 3.55 m

Largeur : 2.02 m

**Douche**

Cabine

**Éclairage**

Spots encastrés

**Lavabo**

Simple

**Chauffage**

Radiateur électrique

**Sol**

Parquet

**Prise(s) électrique(s)**

1

**Hauteur sous-plafond**

2,4 m

**Sèche-serviettes**

Oui

**Type de plafond**

Plafond mansardé





# Réf. 1000  
Adresse du bien :  
Chem. de Grambais 8 1400 - Monstreux

2ème étage

Salle de douche 7



 superficie : 4.07 m<sup>2</sup>

Longueur : 2.26 m

Largeur : 1.86 m

**Douche**

**WC**

**Lavabo**

**Sol**

**Hauteur sous-plafond**

Cabine

Classique

Double

Parquet

2,2 m

**Éclairage**

**Chauffage**

**Prise(s) électrique(s)**

**Sèche-serviettes**

Spots encastrés

Radiateur électrique

1

Oui





# Réf. 1000  
Adresse du bien :  
Chem. de Grambais 8 1400 - Monstreux

---

2ème étage

Wc 8



 superficie : 1.92 m<sup>2</sup>

Longueur : 1.60 m

Largeur : 1.19 m

**WC**

Classique

**Sol**

Parquet

**Hauteur sous-plafond**

1,9 m

**Type de plafond**

Plafond mansardé

**Éclairage**

Spots encastrés





# Réf. 1000  
Adresse du bien :  
Chem. de Grambais 8 1400 - Monstreux

## Autres

### REZ-DE-CHAUSSÉE - WC 9


 superficie : 2.07 m<sup>2</sup>      Longueur : 1.91 m      Largeur : 1.27 m

<b>WC</b>	Classique	<b>Hauteur sous-plafond</b>	1,9 m
<b>Lavabo</b>	Simple	<b>Éclairage</b>	Points lumineux mural
<b>Sol</b>	Carrelage		

### REZ-DE-CHAUSSÉE - ESCALIER

 superficie : 3.99 m<sup>2</sup>      Longueur : 2.76 m      Largeur : 1.81 m

### REZ-DE-CHAUSSÉE - HALL 1

 superficie : 20.14 m<sup>2</sup>      Longueur : 5.66 m      Largeur : 3.68 m

<b>Hauteur sous-plafond</b>	1,9 m
<b>Prise(s) électrique(s)</b>	1
<b>Éclairage</b>	Spots encastrés
<b>Sol</b>	Carrelage

### REZ-DE-CHAUSSÉE - HALL D'ENTRÉE 2

 superficie : 3.47 m<sup>2</sup>      Longueur : 2.65 m      Largeur : 1.31 m

<b>Hauteur sous-plafond</b>	2,3 m	<b>Fenêtre</b>	Châssis PVC double vitrage type basculante
<b>Escalier</b>		<b>Porte</b>	Pvc
Bois		<b>Éclairage</b>	Spots encastrés
1/4 tournant			





# Réf. 1000  
Adresse du bien :  
Chem. de Grambais 8 1400 - Monstreux

---

## 1ER ÉTAGE - WC

---

 superficie : 1.21 m<sup>2</sup>      Longueur : 1.52 m      Largeur : 0.79 m

WC	Classique
Sol	Parquet
Hauteur sous-plafond	2,5 m
Éclairage	Spots encastrés

## 1ER ÉTAGE - DÉBARRAS

---

 superficie : 3.28 m<sup>2</sup>      Longueur : 2.18 m      Largeur : 1.50 m

Sol	Parquet
Hauteur sous-plafond	2,6 m
Éclairage	Spots encastrés

## 2ÈME ÉTAGE - ESCALIER

---

 superficie : 6.22 m<sup>2</sup>      Longueur : 3.38 m      Largeur : 1.84 m

## 2ÈME ÉTAGE - ESCALIER

---

 superficie : 5.46 m<sup>2</sup>      Longueur : 3.17 m      Largeur : 1.72 m





# Réf. 1000  
Adresse du bien :  
Chem. de Grambais 8 1400 - Monstreux

---

## SOUS-SOL - CAVE 1


---

 superficie : 18.16 m<sup>2</sup>      Longueur : 5.14 m      Largeur : 3.53 m

<b>Voutée</b>	Oui	<b>Éclairage</b>	Points lumineux au plafond
<b>Sol</b>	Carrelage	<b>Prise(s) électrique(s)</b>	1
<b>Hauteur sous-plafond</b>	1,7 m		

## SOUS-SOL - CAVE 2


---

 superficie : 19.70 m<sup>2</sup>      Longueur : 5.27 m      Largeur : 3.73 m

<b>Voutée</b>	Oui	<b>Éclairage</b>	Points lumineux mural
<b>Sol</b>	Carrelage	<b>Prise(s) électrique(s)</b>	2
<b>Hauteur sous-plafond</b>	1,7 m		

## SOUS-SOL - CAVE 3

---

 superficie : 27.24 m<sup>2</sup>      Longueur : 7.38 m      Largeur : 6.19 m

<b>Porte</b>	Matière pvc	<b>Hauteur sous-plafond</b>	1,6 m
<b>Fenêtre</b>	Châssis PVC double vitrage type oscillo-battants	<b>Éclairage</b>	Points lumineux mural
<b>Sol</b>	Carrelage	<b>Prise(s) électrique(s)</b>	1

## SOUS-SOL - CAVE 4

---

 superficie : 5.67 m<sup>2</sup>      Longueur : 2.81 m      Largeur : 2.01 m

<b>Voutée</b>	Oui
<b>Hauteur sous-plafond</b>	1,5 m
<b>Éclairage</b>	Au plafond





# Réf. 1000  
Adresse du bien :  
Chem. de Grambais 8 1400 - Monstreux

---

## SOUS-SOL - CAVE 5

---

 superficie : 1.63 m<sup>2</sup>      Longueur : 1.90 m      Largeur : 0.86 m

<b>Sol</b>	Béton
<b>Hauteur sous-plafond</b>	1,5 m
<b>Éclairage</b>	Points lumineux mural

## SOUS-SOL - HALL DE CAVE

---

 superficie : 7.94 m<sup>2</sup>      Longueur : 5.13 m      Largeur : 1.54 m

<b>Sol</b>	Carrelage	<b>Escalier</b>
<b>Hauteur sous-plafond</b>	1,7 m	Matériaux carrelages
<b>Éclairage</b>	Points lumineux mural	Type droit



# Réf. 1000

Adresse du bien :  
Chem. de Grambais 8 1400 - Monstreux

## RÉCAPITULATIF DES MÉTRÉS

Rez-de-chaussée	Longueur	Largeur	Superficie
Cuisine 1	7.21 m	5.65 m	36.76 m <sup>2</sup>
Garage	14.04 m	12.88 m	171.24 m <sup>2</sup>
Wc 1	2.03 m	1.58 m	3.11 m <sup>2</sup>
Wc 2	1.22 m	0.89 m	1.09 m <sup>2</sup>
Wc 3	1.22 m	0.91 m	1.11 m <sup>2</sup>
Wc 4	1.22 m	0.91 m	1.11 m <sup>2</sup>
Wc 5	1.40 m	0.93 m	1.31 m <sup>2</sup>
Wc 6	1.40 m	0.93 m	1.31 m <sup>2</sup>
Wc 9	1.91 m	1.27 m	2.07 m <sup>2</sup>
Escalier	2.76 m	1.81 m	3.99 m <sup>2</sup>
Lavabo 1	2.95 m	2.15 m	6.08 m <sup>2</sup>
Lavabo 2	4.64 m	3.10 m	10.41 m <sup>2</sup>
Surface 1	10.58 m	7.40 m	62.52 m <sup>2</sup>
Surface 2	21.85 m	10.83 m	224.29 m <sup>2</sup>
Hall 1	5.66 m	3.68 m	20.14 m <sup>2</sup>
Hall 2	2.65 m	1.31 m	3.47 m <sup>2</sup>
Hall d'entrée	5.66 m	3.68 m	20.14 m <sup>2</sup>
Hall d'entrée 2	2.65 m	1.31 m	3.47 m <sup>2</sup>
1er étage	Longueur	Largeur	Superficie
Salon	5.18 m	4.55 m	18.27 m <sup>2</sup>
Cuisine 2	5.17 m	4.68 m	24.21 m <sup>2</sup>
Hall de nuit 1	10.86 m	2.74 m	19.59 m <sup>2</sup>
Hall de nuit 2	12.80 m	1.91 m	22.29 m <sup>2</sup>
Chambre 1	5.96 m	4.60 m	25.15 m <sup>2</sup>
Chambre 2	5.94 m	4.65 m	22.18 m <sup>2</sup>
Chambre 3	5.78 m	4.17 m	16.72 m <sup>2</sup>
Chambre 4	3.81 m	3.67 m	13.99 m <sup>2</sup>
Chambre 5	4.31 m	3.70 m	14.97 m <sup>2</sup>
Salle de douche 1	2.59 m	2.00 m	5.19 m <sup>2</sup>
Salle de douche 2	2.34 m	2.05 m	4.81 m <sup>2</sup>
Salle de douche 3	3.09 m	2.18 m	5.72 m <sup>2</sup>
Salle de douche 4	2.95 m	2.06 m	6.07 m <sup>2</sup>
Salle de douche 5	3.53 m	1.36 m	4.43 m <sup>2</sup>
Wc	1.52 m	0.79 m	1.21 m <sup>2</sup>
Buanderie	2.33 m	2.04 m	4.78 m <sup>2</sup>
Débarras	2.18 m	1.50 m	3.28 m <sup>2</sup>





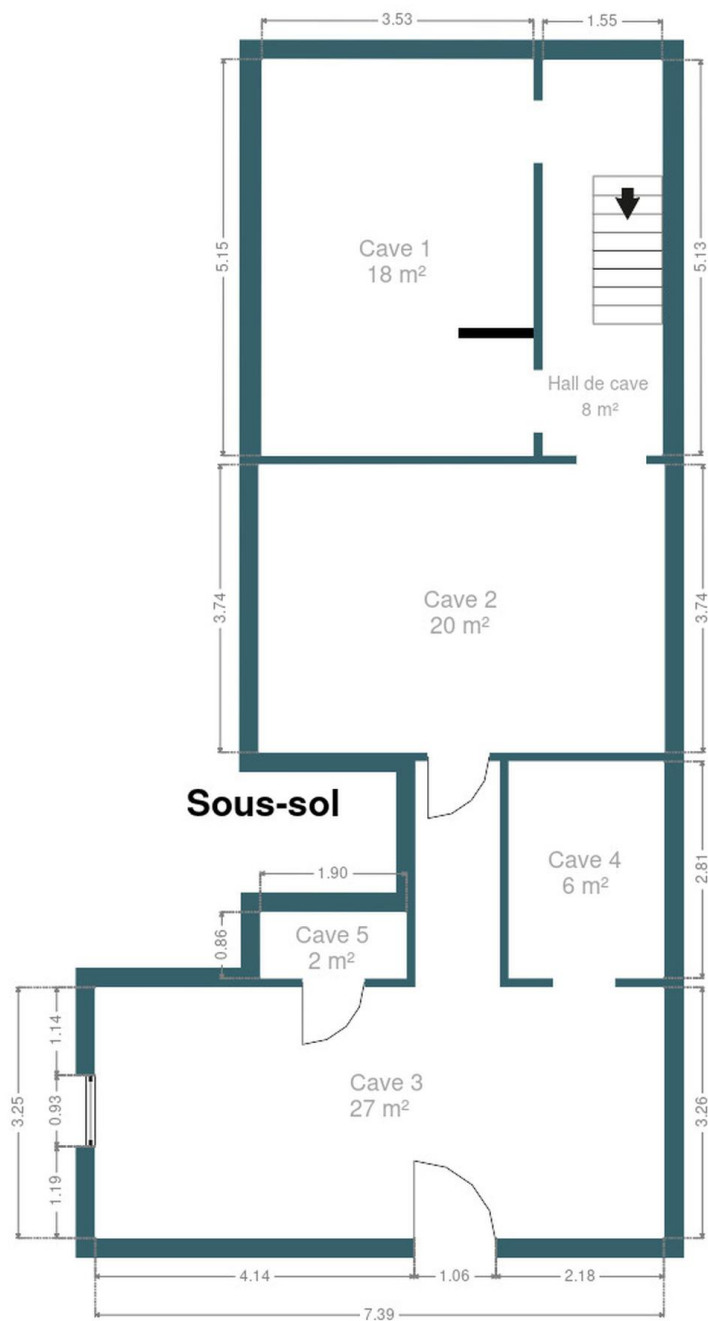
# Réf. 1000

Adresse du bien :  
Chem. de Grambais 8 1400 - Monstreux

2ème étage	Longueur	Largeur	Superficie
Chambre 6	7.24 m	5.60 m	35.11 m <sup>2</sup>
Chambre 7	6.84 m	6.23 m	27.73 m <sup>2</sup>
Salle de douche 6	3.55 m	2.02 m	7.20 m <sup>2</sup>
Salle de douche 7	2.26 m	1.86 m	4.07 m <sup>2</sup>
Wc 8	1.60 m	1.19 m	1.92 m <sup>2</sup>
Escalier	3.38 m	1.84 m	6.22 m <sup>2</sup>
Escalier	3.17 m	1.72 m	5.46 m <sup>2</sup>
Sous-sol	Longueur	Largeur	Superficie
Cave 1	5.14 m	3.53 m	18.16 m <sup>2</sup>
Cave 2	5.27 m	3.73 m	19.70 m <sup>2</sup>
Cave 3	7.38 m	6.19 m	27.24 m <sup>2</sup>
Cave 4	2.81 m	2.01 m	5.67 m <sup>2</sup>
Cave 5	1.90 m	0.86 m	1.63 m <sup>2</sup>
Hall de cave	5.13 m	1.54 m	7.94 m <sup>2</sup>
Total			954.53 m <sup>2</sup>



## Plan - Sous-sol

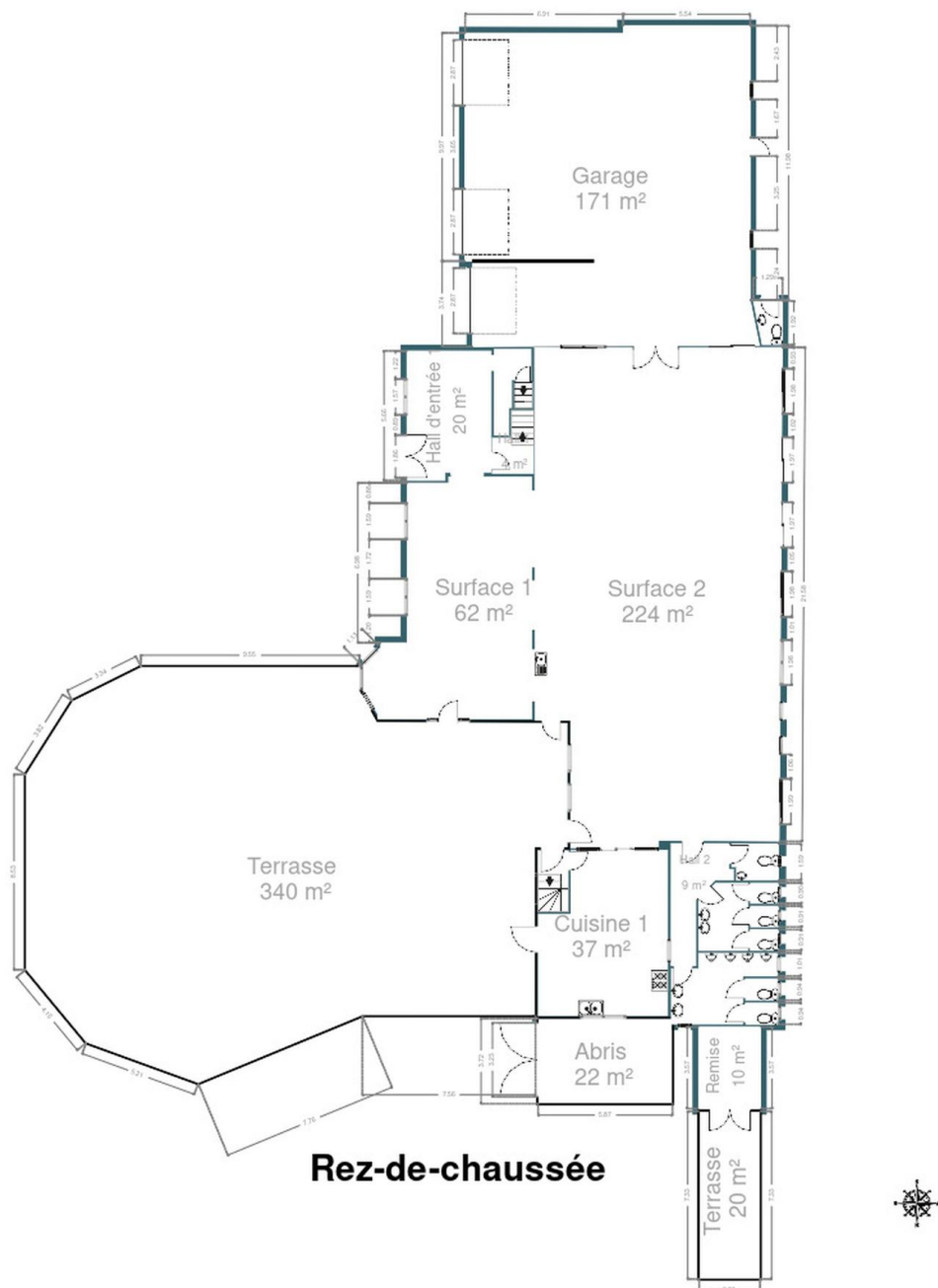






# Réf. 1000  
Adresse du bien :  
Chem. de Grambais 8 1400 - Monstreux

## Plan - Rez-de-chaussée

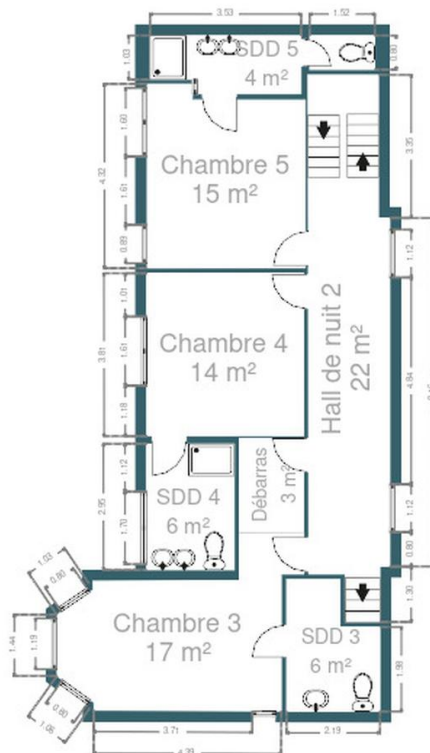




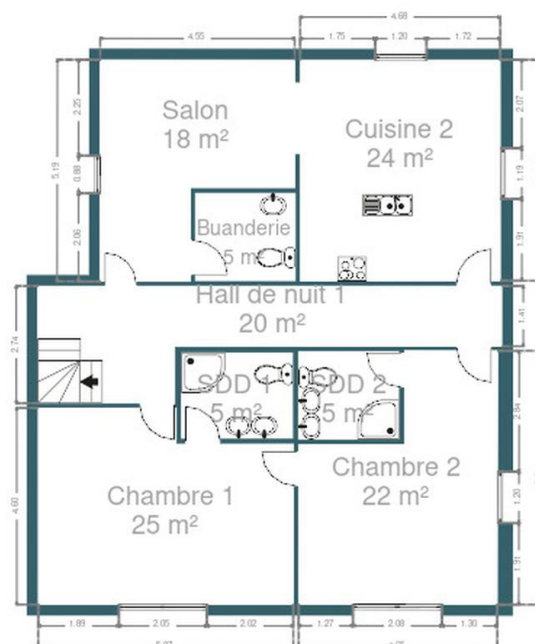
# Réf. 1000

Adresse du bien :  
Chem. de Grambais 8 1400 - Monstreux

## Plan - 1er étage



## 1er étage

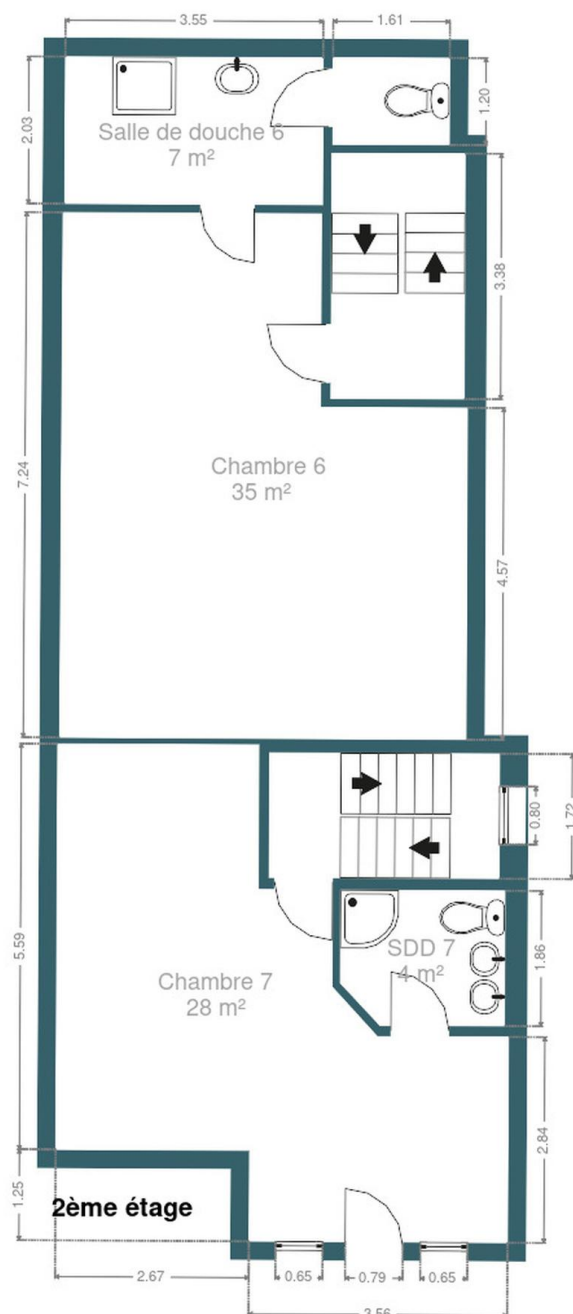






# Réf. 1000  
Adresse du bien :  
Chem. de Grambais 8 1400 - Monstreux

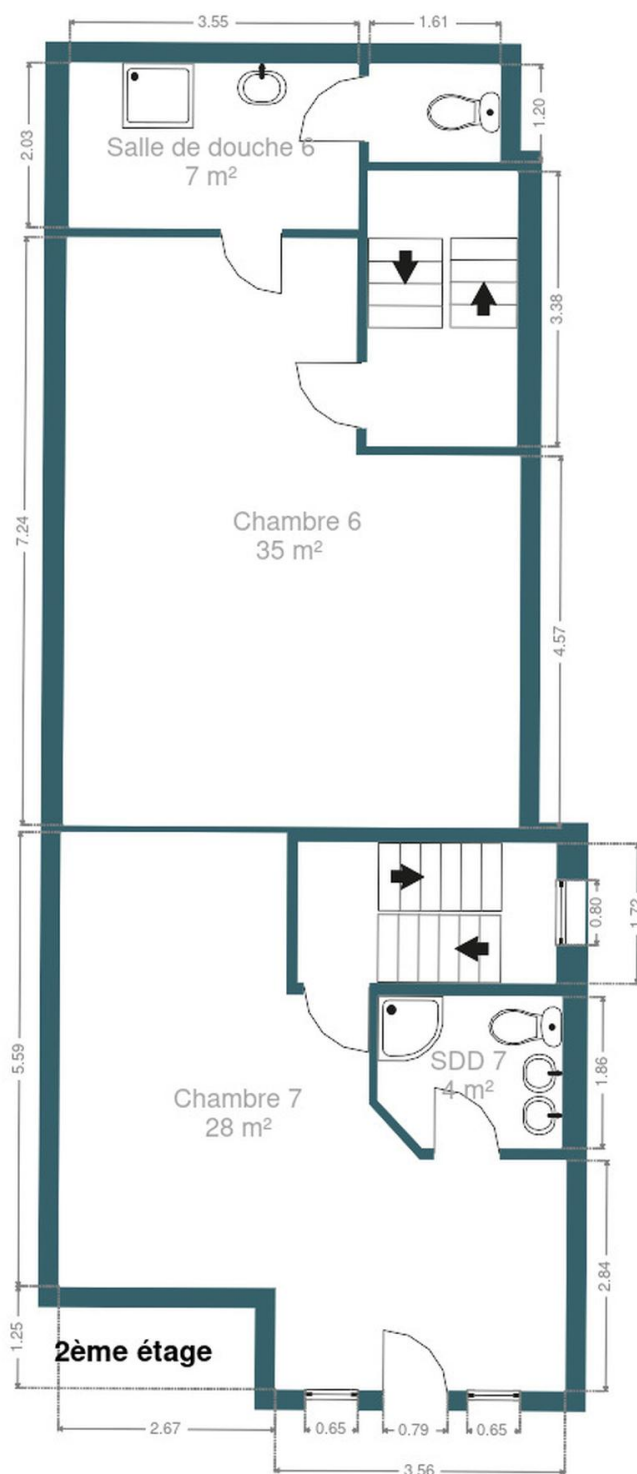
## Plan - 2ème étage





# Réf. 1000  
Adresse du bien :  
Chem. de Grambais 8 1400 - Monstreux

## Plan - 2ème étage







# Réf. 1000  
Adresse du bien :  
Chem. de Grambais 8 1400 - Monstreux

---

## Extérieur

---





# Réf. 1000  
Adresse du bien :  
Chem. de Grambais 8 1400 - Monstreux

---

## Technique

---

<b>Année de rénovation</b>	2010
<b>Zingueries</b>	Zinc
<b>Couverture</b>	Tuiles terre cuite
<b>Matériaux façade</b>	
Crépis	
Peinte	
<b>Etat</b>	Bon
<b>Châssis</b>	
Double	
Blanc	
Pvc	
<b>Chauffe-eau</b>	Nombre 2
<b>Détecteur incendie</b>	Oui
<b>Alarme</b>	Oui
<b>Compteur électrique</b>	Individuel
<b>Chauffage</b>	
Foyers	
Électrique	
Radiateur(s)	
<b>Compt. d'eau</b>	Individuel
<b>TV</b>	Prise tv
<b>Téléphone</b>	Oui
<b>Internet</b>	Câble





# Réf. 1000  
Adresse du bien :  
Chem. de Grambais 8 1400 - Monstreux

## Description détaillée de l'environnement

### MOBILITÉ

Arrêt de bus	600 m
Accès ferroviaire	2800 m
Accès autoroutier	2200 m

### ÉCOLES

Ecoles Fondamentales & Lycée de l'Institut de l'Enfant Jésus asbl	1890 m
Collège Sainte-Gertrude de Nivelles	2047 m
Ecole communale de Bornival	2162 m



### POINTS D'INTÉRÊTS

Nourriture	1252 m
La Ferme des Oliviers	
Hébergement	1261 m
La Ferme Grambais	
Grand magasin	1883 m
HEMA	
Restaurant	1841 m
Golf Château de la Tournette	
Magasin de vêtements	1907 m
Celio	
Centre commercial	2038 m
Shopping Nivelles	
Salon de beauté	2046 m
Hôtel Nivelles - Sud	
Restaurant	2168 m
Le Champenois	



# Réf. 1000  
Adresse du bien :  
Chem. de Grambais 8 1400 - Monstreux

---

## Plan situation

---



🏠 Rêvimmo Charleroi  
📍 Boulevard Tirou 94, 6000 Charleroi  
✉ charleroi@revimmo.be  
☎ +32 71 11 56 50  
✅ N° IPI : 507.700

👤 Rêvimmo Charleroi  
✉ charleroi@revimmo.be  
☎ +32 71 11 56 50  
Rêvimmo Charleroi