



## APPARTEMENT N.2.2

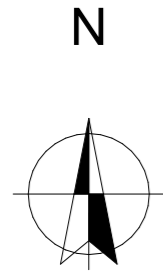
UNITE  
TYPE  
SURFACE  
SURFACE BALCON/TERRASSE  
IMMEUBLE  
ETAGE

**N.2.2**  
**2 Chambres**  
**97,80 m<sup>2</sup>**  
**15,30 m<sup>2</sup>**  
**Noisetier**  
**+2**

DATE : **16-10-24**  
  
INDICE :  
  
ECH : **1:75**

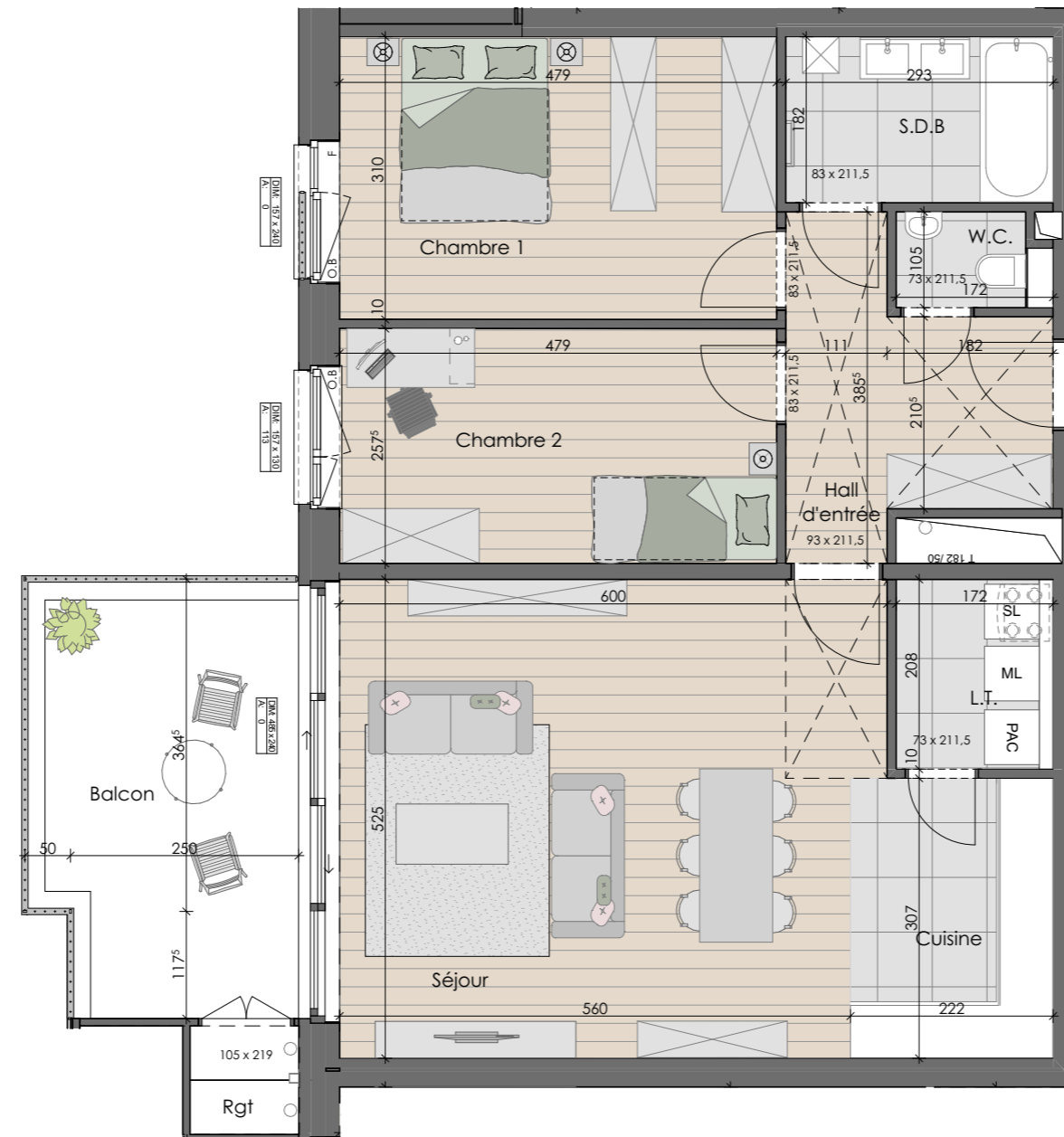


**EQUILIS**  
Building happy stories

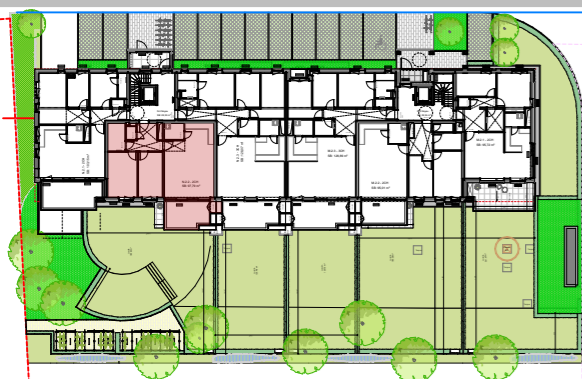


0 1 2 3 4 5

Hauteur sous Plafond: **256 cm**  
Hauteur sous Faux-Plafond: **230 cm**



Entrée



Pour accord :

Date et Signature:

Notes:

- Document à titre d'information et non contractuel.
- Ce plan commercial peut faire l'objet de modifications éventuelles dues aux nécessités techniques liées à la réalisation.
- Les cotes indiquées correspondent à la maçonnerie brute hors plafonnage et parachèvement.
- Le mobilier et les équipements illustrés sont indicatifs et ne sont pas fournis.
- La cuisine et son implantation sont illustrées à titre indicatif. Pour plus de précisions sur la cuisine, se référer au plan du cuisiniste.
- Le cahier des charges commercial prévaut sur les plans. Pour plus de précisions sur les parachèvements, se référer au cahier des charges commercial.