



## À VENDRE - Horeca 4

Rue de Rishnes 4 5080 - Émines

**270 000 €**



232 m²



0 chambres



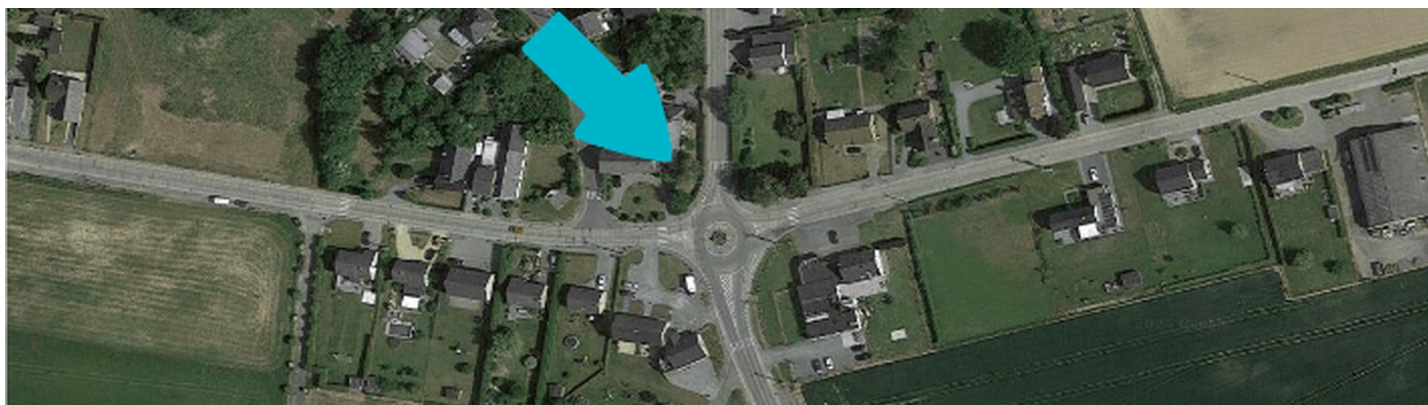
PEB /



Olivia  
 We Invest

+32 471 93 09 39

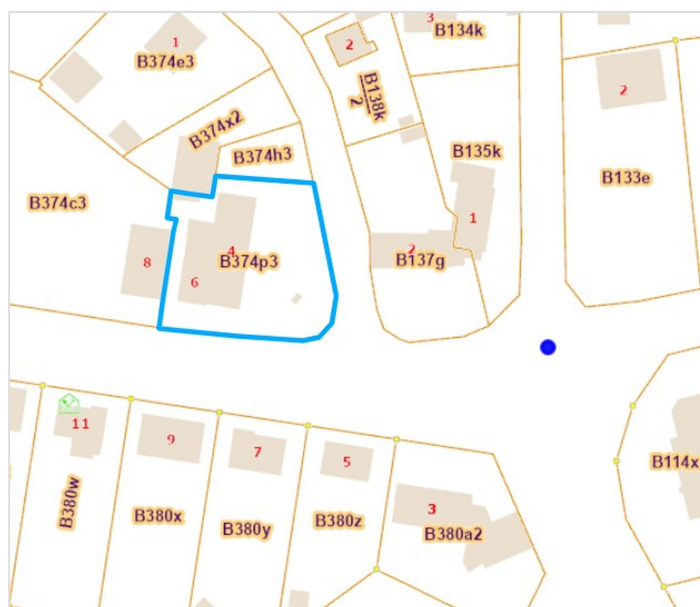
[olivia.julien@weinvest.be](mailto:olivia.julien@weinvest.be)



## Adresse du bien

Rue de Rishnes 4  
 5080 Émines

\* L'orientation de la façade est prise par rapport à la rue.



\*Informations provenant du site du cadastre



*Olivia*

+32 471 93 09 39  
 olivia.julien@weinvest.be





## Composition du bien

Etat général **Excellent**

Surface habitable **232 m²**

Surface totale **266 m²**

Nombre de façades **4**

**Rez commercial**

Environnement **Residentiel**



*Olivia*

+32 471 93 09 39  
 olivia.julien@weinvest.be





## Extérieur

Jardin (terrain droit)	<b>Aménagé pelouse</b>
Parking	<b>Place(s) 10</b>
Parking (terrain arrière)	<b>Place(s) 10</b>



*Olivia*

+32 471 93 09 39  
 olivia.julien@weinvest.be





## Intérieur

Rez-de-chaussée **232 m²**

**Cuisine, wc 1, wc 2, wc 3, wc 4, surface, débarras, hall, arrière cuisine, remise, sas d'entrée**

Sous-sol **34 m²**

**Cave 1, cave 2, cave 3, cave 4**



*Olivia*

+32 471 93 09 39  
olivia.julien@weinvest.be




**Rez-de-chaussée - Cuisine - 19.03 m<sup>2</sup>**

 Longueur : **6.08 m** - Largeur : **4.14 m**

Hauteur sous-plafond	<b>3.10 m</b>
Prise(s) électrique(s)	<b>3</b>
Évier	<b>Simple</b>
Fenêtre	
<b>Châssis PVC double vitrage type oscillo-battants</b>	
<b>Châssis bois double vitrage type oscillo-battants</b>	

Sol	<b>Carrelage</b>
Éclairage	<b>Points lumineux au plafond</b>


**Olivia**

 +32 471 93 09 39  
 olivia.julien@weinvest.be




**Rez-de-chaussée - Surface - 144.71 m²**

 Longueur : **22.94 m** - Largeur : **6.98 m**

Fenêtre	<b>Châssis bois double vitrage type sans ouverture</b>
Sol	<b>Carrelage</b>
Accès	
	<b>Jardin</b>
	<b>Parking place(s) 10</b>
Porte	
	<b>Type double</b>
	<b>Matière bois</b>
	<b>Vitrage double</b>

Éclairage	<b>Spots encastrés</b>
	<b>Points lumineux au plafond</b>
Air conditionné	<b>Chaud-froid</b>
Hauteur sous-plafond	<b>3.40 m</b>
Prise(s) électrique(s)	<b>6</b>
Arrivée d'eau	<b>Oui</b>


**Olivia**

 +32 471 93 09 39  
 olivia.julien@weinvest.be




**Rez-de-chaussée - Arrière cuisine - 9.67 m<sup>2</sup>**

 Longueur : **5.90 m** - Largeur : **1.64 m**

Évier

**Double**
**Avec égouttoir**

Éclairage

**Points lumineux au plafond**

Sol

**Carrelage**

Hauteur sous-plafond

**3.00 m**

Prise(s) électrique(s)

**1**

**Olivia**

 +32 471 93 09 39  
 olivia.julien@weinvest.be





**Rez-de-chaussée - Sas d'entrée - 6.70 m<sup>2</sup>**

Longueur : **4.14 m** - Largeur : **1.62 m**

Éclairage

**Spots encastrés**

**Au plafond**

Hauteur sous-plafond

**2.30 m**



*Olivia*

+32 471 93 09 39  
 olivia.julien@weinvest.be



**Rez-de-chaussée - Wc 1 - 7.37 m<sup>2</sup>**Longueur : **3.69 m** - Largeur : **2.88 m**

Lavabo	<b>Simple</b>
Sol	<b>Carrelage</b>
Hauteur sous-plafond	<b>2.55 m</b>
Éclairage	<b>Points lumineux au plafond</b>

**Rez-de-chaussée - Wc 2 - 1.58 m<sup>2</sup>**Longueur : **1.52 m** - Largeur : **1.04 m**

WC	<b>Classique</b>
Sol	<b>Carrelage</b>
Hauteur sous-plafond	<b>2.55 m</b>
Éclairage	<b>Points lumineux au plafond</b>

**Rez-de-chaussée - Wc 3 - 2.59 m<sup>2</sup>**Longueur : **2.49 m** - Largeur : **1.04 m**

WC	<b>Classique</b>
Hauteur sous-plafond	<b>2.55 m</b>
Éclairage	<b>Au plafond</b>

**Rez-de-chaussée - Wc 4 - 1.58 m<sup>2</sup>**Longueur : **1.52 m** - Largeur : **1.04 m**

WC	<b>Classique</b>
Hauteur sous-plafond	<b>2.55 m</b>
Éclairage	<b>Au plafond</b>

*Olivia*+32 471 93 09 39  
olivia.julien@weininvest.be



**Rez-de-chaussée - Débarras - 30.47 m²**

 Longueur : **8.82 m** - Largeur : **3.45 m**

Sol	<b>Carrelage</b>
Hauteur sous-plafond	<b>3.00 m</b>
Prise(s) électrique(s)	<b>8</b>

**Rez-de-chaussée - Hall - 12.47 m²**

 Longueur : **5.20 m** - Largeur : **3.92 m**

Hauteur sous-plafond	<b>2.40 m</b>
Prise(s) électrique(s)	<b>2</b>
Éclairage	<b>Points lumineux au plafond</b>
Sol	<b>Carrelage</b>

**Rez-de-chaussée - Réserve - 7.30 m²**

 Longueur : **2.47 m** - Largeur : **2.95 m**

Hauteur sous-plafond	<b>2.40 m</b>
----------------------	---------------

**Sous-sol - Cave 1 - 13.12 m²**

 Longueur : **5.17 m** - Largeur : **2.87 m**

Sol	<b>Bois</b>
Hauteur sous-plafond	<b>1.75 m</b>
Éclairage	<b>Points lumineux mural</b>
Prise(s) électrique(s)	<b>4</b>
Escalier	
	<b>Matériaux béton</b>
	<b>Type droit</b>


*Olivia*

 +32 471 93 09 39  
 olivia.julien@weinvest.be



**Sous-sol - Cave 2 - 11.68 m²**

 Longueur : **4.08 m** - Largeur : **2.86 m**

Sol	<b>Bois</b>
Hauteur sous-plafond	<b>1.75 m</b>
Éclairage	<b>Points lumineux au plafond</b>
Prise(s) électrique(s)	<b>2</b>

**Sous-sol - Cave 3 - 6.34 m²**

 Longueur : **4.07 m** - Largeur : **1.56 m**

Sol	<b>Bois</b>
Hauteur sous-plafond	<b>1.75 m</b>
Éclairage	<b>Points lumineux au plafond</b>
Prise(s) électrique(s)	<b>2</b>

**Sous-sol - Cave 4 - 2.50 m²**

 Longueur : **1.60 m** - Largeur : **1.55 m**

Sol	<b>Bois</b>
Hauteur sous-plafond	<b>1.75 m</b>
Éclairage	<b>Au plafond</b>
Prise(s) électrique(s)	<b>2</b>


*Olivia*

 +32 471 93 09 39  
 olivia.julien@weinvest.be



## Récapitulatif des mètres

## Longueur

## Largeur

## Superficie

**Rez-de-chaussée**

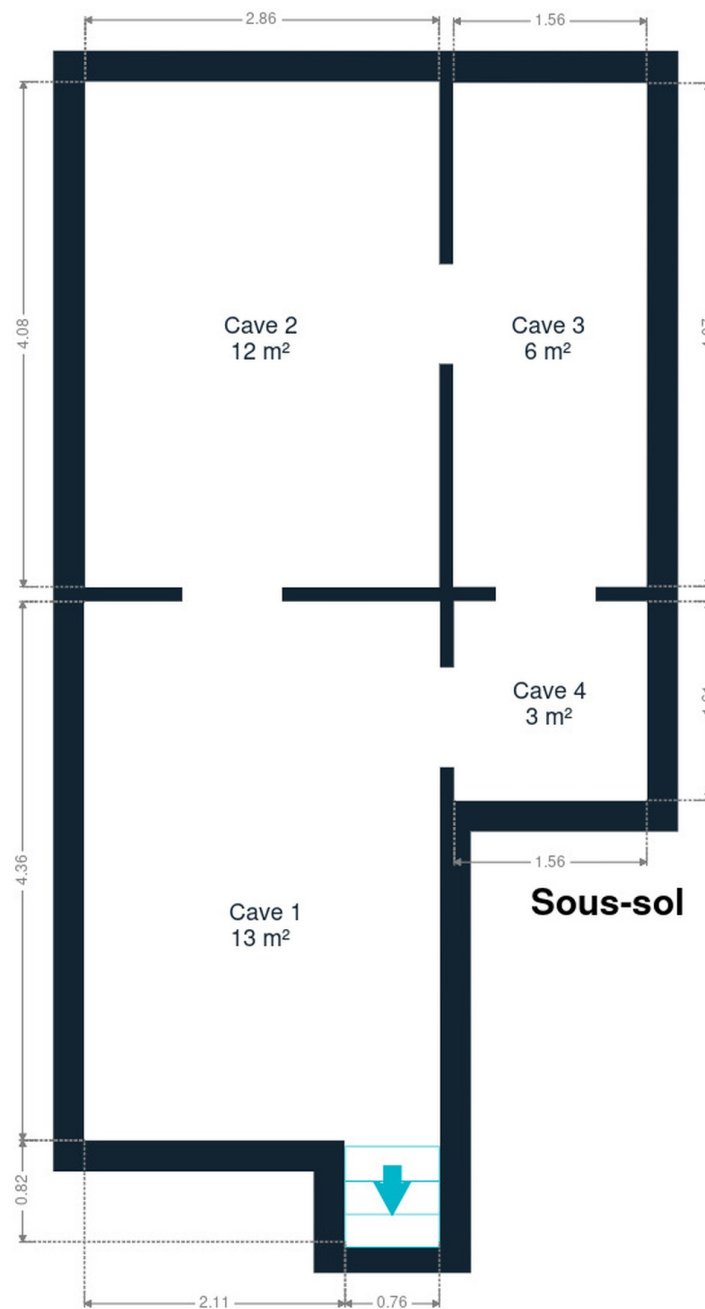
Sas d'entrée	4.14 m	1.62 m	6.70 m²
Cuisine	6.08 m	4.14 m	19.03 m²
Wc 1	3.69 m	2.88 m	7.37 m²
Wc 2	1.52 m	1.04 m	1.58 m²
Wc 3	2.49 m	1.04 m	2.59 m²
Wc 4	1.52 m	1.04 m	1.58 m²
Surface	22.94 m	6.98 m	144.71 m²
Débarras	8.82 m	3.45 m	30.47 m²
Hall	5.20 m	3.92 m	12.47 m²
Arrière cuisine	5.90 m	1.64 m	9.67 m²
Réserve	2.47 m	2.95 m	7.30 m²

**Sous-sol**

Cave 1	5.17 m	2.87 m	13.12 m²
Cave 2	4.08 m	2.86 m	11.68 m²
Cave 3	4.07 m	1.56 m	6.34 m²
Cave 4	1.60 m	1.55 m	2.50 m²


*Olivia*

 +32 471 93 09 39  
 olivia.julien@weinvest.be



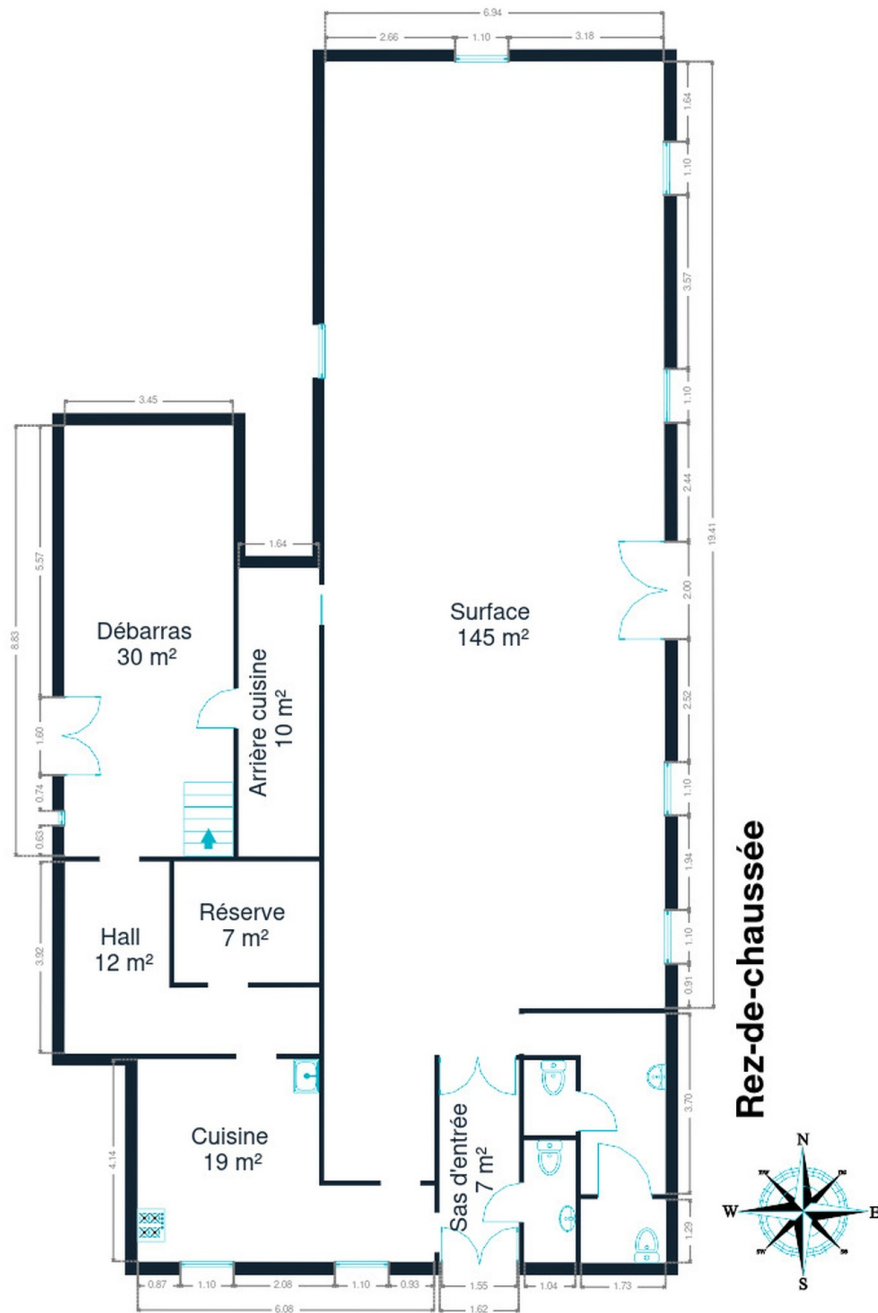
Sous-sol



*Olivia*

+32 471 93 09 39  
olivia.julien@weinvest.be





Rez-de-chaussée



*Olivia*

+32 471 93 09 39  
olivia.julien@weininvest.be

## Technique

### Toiture

État

**Excellent**

### Façade

Matériaux façade

**Brique**

Etat

**Excellent**

### Châssis

Châssis

**Vitrage double****Matière bois pvc**

### Installation

Climatisation

**Oui***Olivia*

+32 471 93 09 39

olivia.julien@weinvest.be





## Écoles

École Libre de Saint-Marc	<b>2152 m</b>
La Sitrée	<b>2393 m</b>
Ecole Parc du Château WBE	<b>2473 m</b>



*Olivia*

+32 471 93 09 39  
 olivia.julien@weinvest.be

## Points d'intérêts

	Accueil Champêtre en Wallonie	<b>62 m</b>
Pharmacie	Pharmacie Familia - Emines	<b>85 m</b>
Entrepreneur général	Franco Scardina sprl	<b>88 m</b>
Réparation de voiture	Morphée / André	<b>537 m</b>
Réparation de voiture	ETS Morphee	<b>589 m</b>
Médecin	Jean-Pierre Cleda Médecin Généraliste	<b>893 m</b>
Agence d'assurance	Gea's sc	<b>1026 m</b>
Physiothérapeute	Laureline SOUTMANS kine maxillo faciale	<b>1180 m</b>
Physiothérapeute	Emi'Santé	<b>1186 m</b>
Santé	Debled Nathalie	<b>1285 m</b>
Santé	Fédération de Ju-Jutsu Traditionnel	<b>1892 m</b>
Santé	La bouch'bio	<b>2014 m</b>



*Olivia*

+32 471 93 09 39  
 olivia.julien@weinvest.be



# Les étapes d'achat d'un bien immobilier

## 1. BUDGET

En fonction de vos revenus et de vos économies (les "fonds propres") la banque va déterminer votre "capacité d'emprunt", c'est à dire le montant maximal du crédit.

## 3. OFFRE

Une fois le bien de vos rêves trouvé, vous rédigez une offre au propriétaire, qui lui notifie votre intérêt d'acheter à un prix donné et dans des conditions déterminées.

## 5. FINANCEMENT

Différents types de crédits hypothécaire existent. En négociant auprès de plusieurs banques, vous obtiendrez le crédit le plus avantageux pour votre situation. Une fois l'offre de prêt formelle obtenue, le compromis peut être signé.

## 7. SIGNATURE COMPROMIS

Une fois le compromis rempli et accepté par les parties, vous le signez chez le notaire du vendeur ou dans votre agence immobilière. La signature se fait en général dans le mois qui suit l'offre.

**+ Vous payez une garantie équivalente à 5 ou 10% du prix de vente.**

## 9. SIGNATURE DE L'ACTE

Maximum 4 mois après le compromis a lieu la signature de l'acte, chez votre notaire. C'est le moment où vous recevez les clés et devenez propriétaire.

**+ Vous payez le solde, les frais de notaire et les coûts de l'acte.**

## 2. RECHERCHE

Vous pouvez entamer vos recherches. Encodez vos critères sur les plateformes immobilières (immoweb, immovlan,...) et/ou les communiquez-les aux agences immobilières locales afin d'être notifié lorsqu'un bien est mis en vente.

## 4. NÉGOCIATION

Le propriétaire peut accepter votre offre, la refuser voir vous faire une contre-proposition (à accepter ou refuser en retour). Une fois les négociations abouties et l'offre contresignée, la vente est scellée.

## 6. COMPROMIS

Le compromis est le premier contrat formalisant l'engagement de vente. C'est soit le notaire soit l'agence immobilière qui va le rédiger.

## 8. RECHERCHES NOTARIÉES

Les notaires vont rassembler les documents et effectuer les recherches administratives, hypothécaires et fiscales auprès des administrations concernées. Une fois toutes les informations collectées, la date de signature peut être fixée.

## 10. TITRE DE PROPRIÉTÉ

Votre notaire transmet l'acte signé au bureau des hypothèques pour y être enregistré. Quelques semaines plus tard, il recevra le titre de propriété portant les cachets de l'administration fiscale, conservera l'original et vous transmettra une copie.

Acheté!



# Quels sont les frais « cachés » à l'achat d'un bien immobilier ?

Lorsque vous faites l'acquisition d'une propriété, le prix de vente sera toujours additionné de taxes et frais annexes, appelés **«frais d'achat» et qui s'élèvent en moyenne à 15% du prix de vente** (sauf si vous bénéficiez d'un taux réduit ou d'un abattement). C'est votre notaire qui va les collecter, mais celui-ci va ensuite les redistribuer aux différentes administrations.

## ■ Exemple :



### Prix d'achat

en Régions wallonne et bruxelloise  
(sous réserve des éventuelles réductions de frais et abattements).

**200.000 €**

**Total des frais d'achat**

**+ 29.175 €**

**Total de l'achat** ▶

**229.175 €**

**25.000 €** Droits d'enregistrement

**2.160 €** Honoraires du notaire (soumis à la TVA\*)

**1.100 €** Frais administratifs (soumis à la TVA\*)

**685 €** TVA

**230 €** Transcription hypothécaire



Si votre achat est financé grâce à un crédit hypothécaire, il faudra ajouter les frais liés à un second acte notarié ; l'acte de crédit, qui va entraîner des frais supplémentaire dûs à la banque et au notaire. Renseignez-vous auprès de votre notaire pour connaître le montant total exact.



## Nos services

Chez We Invest, nous sommes persuadés qu'un bon agent immobilier n'est pas nécessairement un secrétaire redoutable, un photographe hors-pair, un marketeur ingénieux ou un informaticien passionné. Nous avons donc décidé de former une agence immobilière avec une véritable équipe de professionnels pour entourer cet agent.

▼  
**Votre agent We Invest est plus qu'un ouvreur de porte:** c'est un véritable conseiller, passionné. Il ou elle vous guidera et vous encadrera dans l'une des transactions la plus importante de votre vie. Grâce à sa certification IPI, vous êtes assurés que nos agents sont formés aux aspects techniques, juridiques, fiscaux et administratifs d'un achat et d'une vente.

▼  
**L'équipe de marketing:** votre agent immobilier est soutenu par une équipe marketing professionnelle (photographes, vidéastes, publicitaires, graphistes, spécialistes du marketing digital, etc.) Grâce à nos supports, tels que les plans, les visites virtuelles, les vidéos ou le livret comme celui-ci, vous gagnez du temps en ne visitant que les propriétés qui vous correspondent vraiment !

▼  
**L'équipe technologique:** Notre objectif est d'utiliser la technologie pour humaniser les transactions immobilières. Contradictoire ? Pas du tout : entourés d'outils et de services tech', le travail de nos agents immobiliers est considérablement allégé. Cela leur permet de se concentrer sur leur plus grande force : des conseils personnalisés pour que vous puissiez trouver la maison de vos rêves ou vendre la vôtre au meilleur prix.



## Vous songez à vendre ?

Notre équipe est disponible pour vous soutenir dans chacun de vos projets de vente ou de mise en location. Faites évaluer votre propriété objectivement, gratuitement, et sans engagement. **Contactez votre agent immobilier We Invest et découvrez autour d'une tasse de café ce que nous pouvons faire pour vous.**